

SALToC Project

Title: Nalupu: prajala pakṣa patrika

Imprint: Haidarābād (India): Haidarābād Bukṭraṣṭ

OCLC: 32592767

Volume 1, Number 7, July 16-31, 1989

ToC Supplied by: Princeton University Library

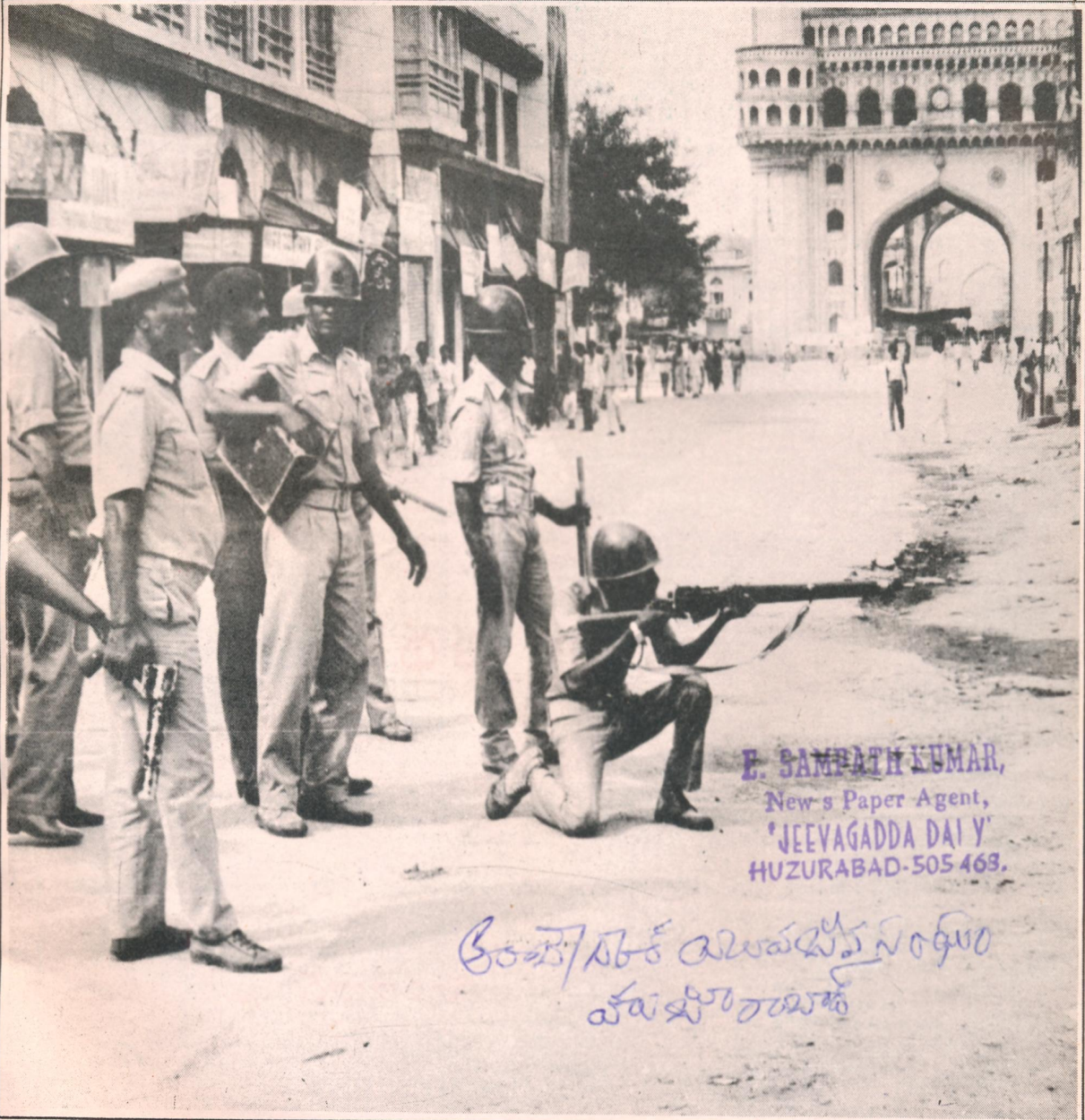
నాలువు

ప్రజల పక్ష పత్రిక

జూలై 16-31, 1989

వెల రూ. 3

విషవాయువు బుసలతో
పటాన్వేషణ పరిసరాలు



E. SAMPATH KUMAR,
New s Paper Agent,
'JEEVAGADDA DAI Y'
HUZURABAD-505 469.

కొంపెనీలోకి ఎంపికైన వారందరినీ
వారం పాటుగా

మతకలహాలు ఎందుకు వస్తాయి

ఎడిప్రతి రు. 3:00
సంవత్సర చందా రు. 65.00

సంపాదకవర్గం
బొజ్జా తారకం
కె. బాలగోపాల్
డి. నరసింహారెడ్డి
కె. ఐలయ్య
సిరిల్ రెడ్డి
పి.ఎల్. విశ్వేశ్వ రావు
ఆర్. అఖిలేశ్వరి

సంపాదకుడు
బొజ్జా తారకం
ఉప సంపాదకులు
గుడిపాటి
యస్. జయ
రూపకల్పన
ఎ. షరీఫ్

ప్రచురణ, ముద్రణ
హైదరాబాద్ బుక్ ట్రస్ట్ తరపున సిరిల్ రెడ్డి
అక్షరాలు
ఓం సాయి లేజర్ గ్రాఫిక్స్,
నారాయణగూడ.

అచ్చు :
హైదరాబాద్ ప్రింటర్స్,
హైదరాబాదుకుగాను,
గాయత్రి ఎంటర్ ప్రైజెస్, హైదరాబాద్

సర్క్యులేషన్ మేనేజర్
శరత్ చంద్ర
'నలుపు' పక్ష పత్రిక
ఇం. నెం. 1-1-342/బి, చివ్కేనగర్
హైదరాబాద్ - 500 020.

నలుపు

ప్రజల పక్ష పత్రిక

సంపుటి: 1 సంచిక: 7 జూలై 16-31, 1989

లోపలి పేజీల్లో

ప్రజల మనిషి గోదావరి పరాలేకర్	2
జీవగాథ విషవాయువు బుసలతో	5
వశేషణ మత కలహాలు ఎందుకు వస్తాయి?	11
ప్రపంచ దృశ్యం చైనాలో కల్లోలం	19
సంస్థలు-కార్యాలయాలు జిల్లా గ్రామీణాభివృద్ధి సంస్థ	23
చరిత్రలో రాయలసీమ	28
ఆర్థిక రంగం ప్రభుత్వ రంగ సంస్థలను నీరుగార్చిందెవరు ?	30
కథానిక వృక్ష మానవుడు	34