

מדינת ישראל

גנזך המדינה

משרד _____
החברה הממשלתית לתעודות

מס' תיק _____

הגזרין החמושה (הת/מחודים

מס מסמ/מבניא 3

קני מישה שזו

7/97 - 7/97

שט תיק טפות פרויקטים -קצרון- החוייה התלמודית

מזוהה כיוזי **רש-12/1672**

מזוהה פריט: 000hn15

כתובת-3-315-12-13

תאריך הדפסה 18/10/2018



מחלקה מבניא
מטות לתעודות

מס' תיק מקורי 13/12



החברה הממשלתית לתיירות

ISRAEL GOVERNMENT TOURIST CORPORATION

כ"ה בתמוז התשנ"ז
30 ביולי 1997
מספרנו: 5351

לכבוד
לורנס בלקין, אדריכל
הרצליה

א.נ.,

הנדון: מבנה החויה התלמודית

- בהמשך ובנוסף להערותיו של ויקטור אלבראנס שנשלחו אליך בפאקס, להלן הערותי:
1. הסכימה של המבנה נראית בזבזנית מאד מבחינת שטחים. למשל, כל השטח שבין הממ"ד ליציאת החרום הוא שטח ללא שימוש, לדעתי, ניתן להעביר את הממ"ד לדופן המזרחית ולבטל את כל שטחי המעברים בדופן הדרומית.
 2. דברנו בפגישה הקודמת על כך שכדאי להצמיד את השרותים לצד האחורי של המזנון, ובכך גם לחסוך וגם להקל על האחזקה.

בברכה,

ליטל ירון
סמנכ"ל תכנון

העתק: ויקטור אלבראנס, סמנכ"ל שיווק
ביני שלו, מתאם הפרוייקט

23.7.97

ת"פ
73711-פאקס תל אביב

לכבוד
גב' ליטל ירון
מר ויקטור אלברנס
החברה הממשלתית לתיירות
ת.ד. 4258
ירושלים 91026

ג.א.נ.,

הנדון: העברת חכניות לעיון

מצ"ב חכניות כלליות של בניין "החוויה התלמודית" בקצרון לעיונכם.
כמוכן מצ"ב חכנית כללית של פיתוח פארק קצרון התלמודי.

בכבוד רב
לורנס בלקין
אדריכל

החברה הממשלתית לתיירות
ד"ר נכנס
28-07-1997

העתקים:
ביני שלו
נפתלי רוטנברג
ניסים שאול
סמי בר לב
אסתי דרורי

Lawrence Perkins

1911
1912
1913

1914
1915
1916

1917

1918
1919
1920
1921
1922

1923

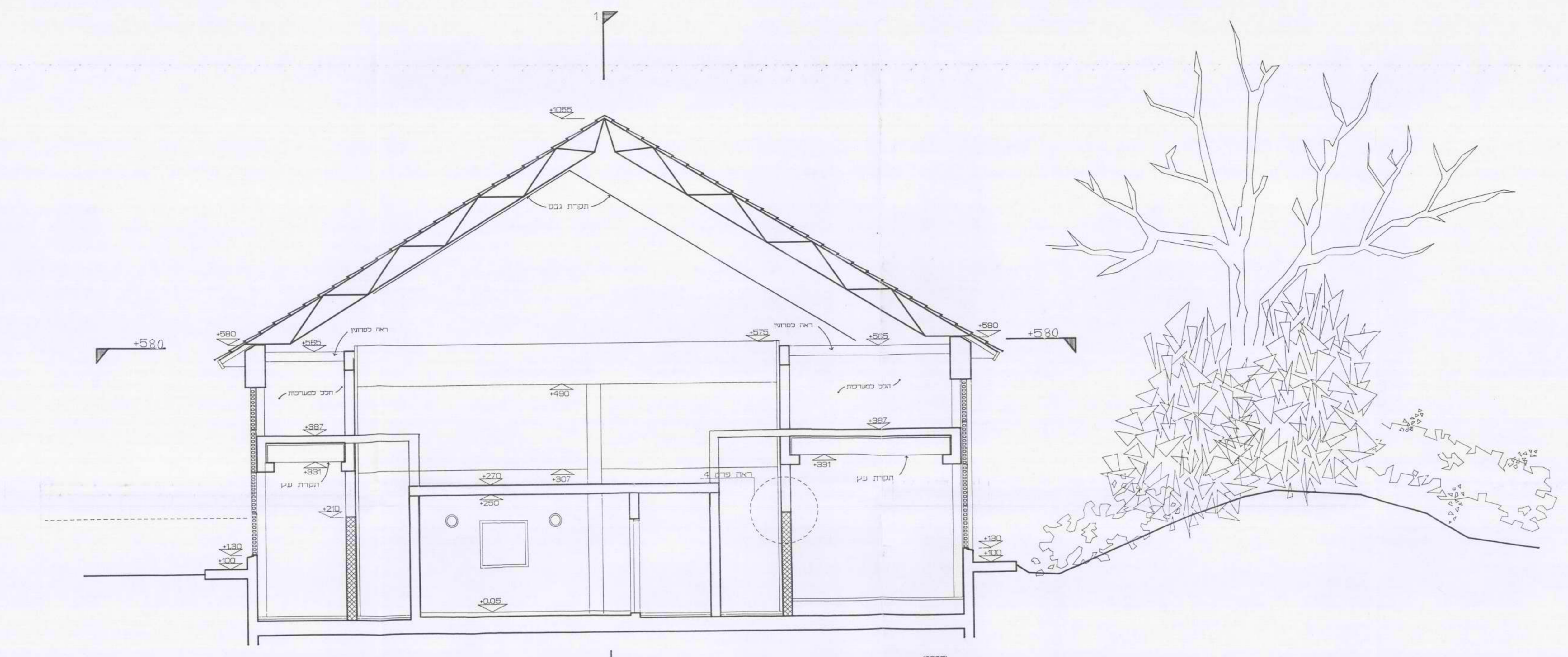
1924

1925
1926

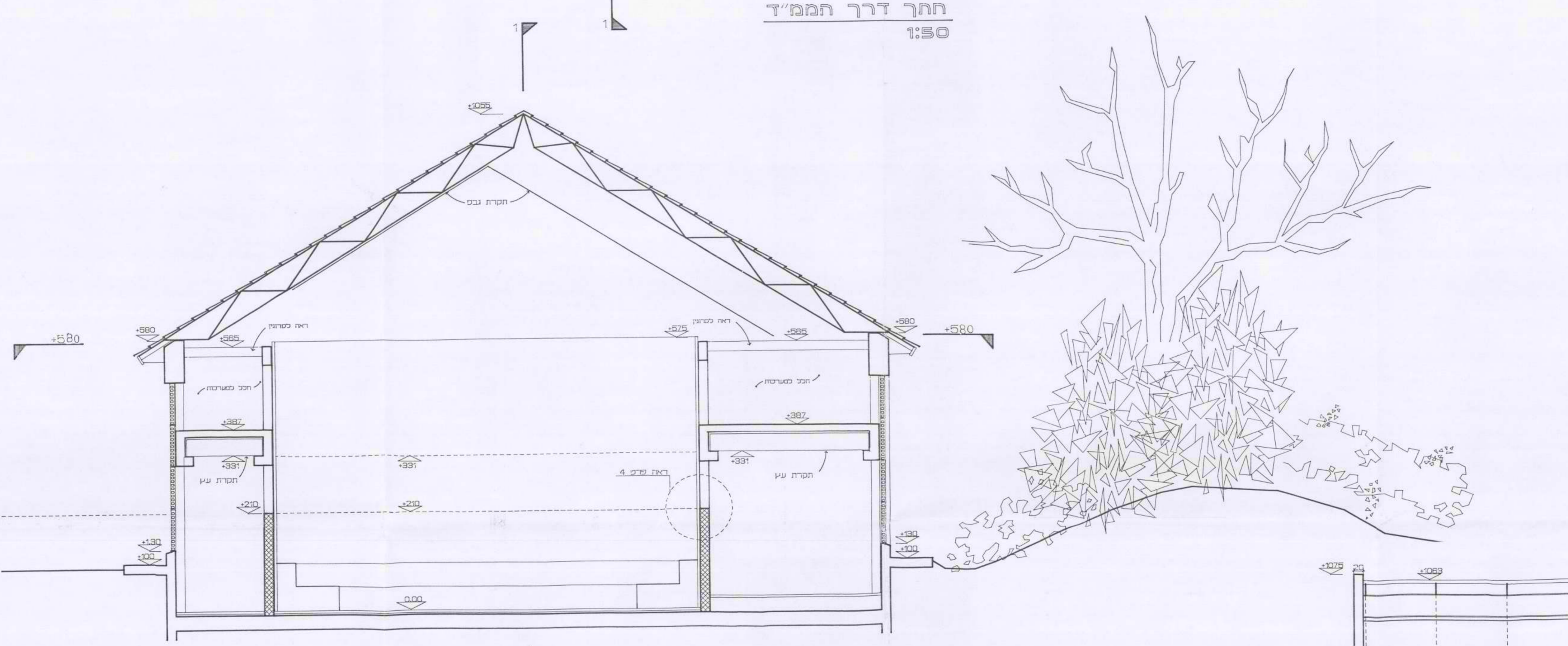
1927

1928
1929
1930

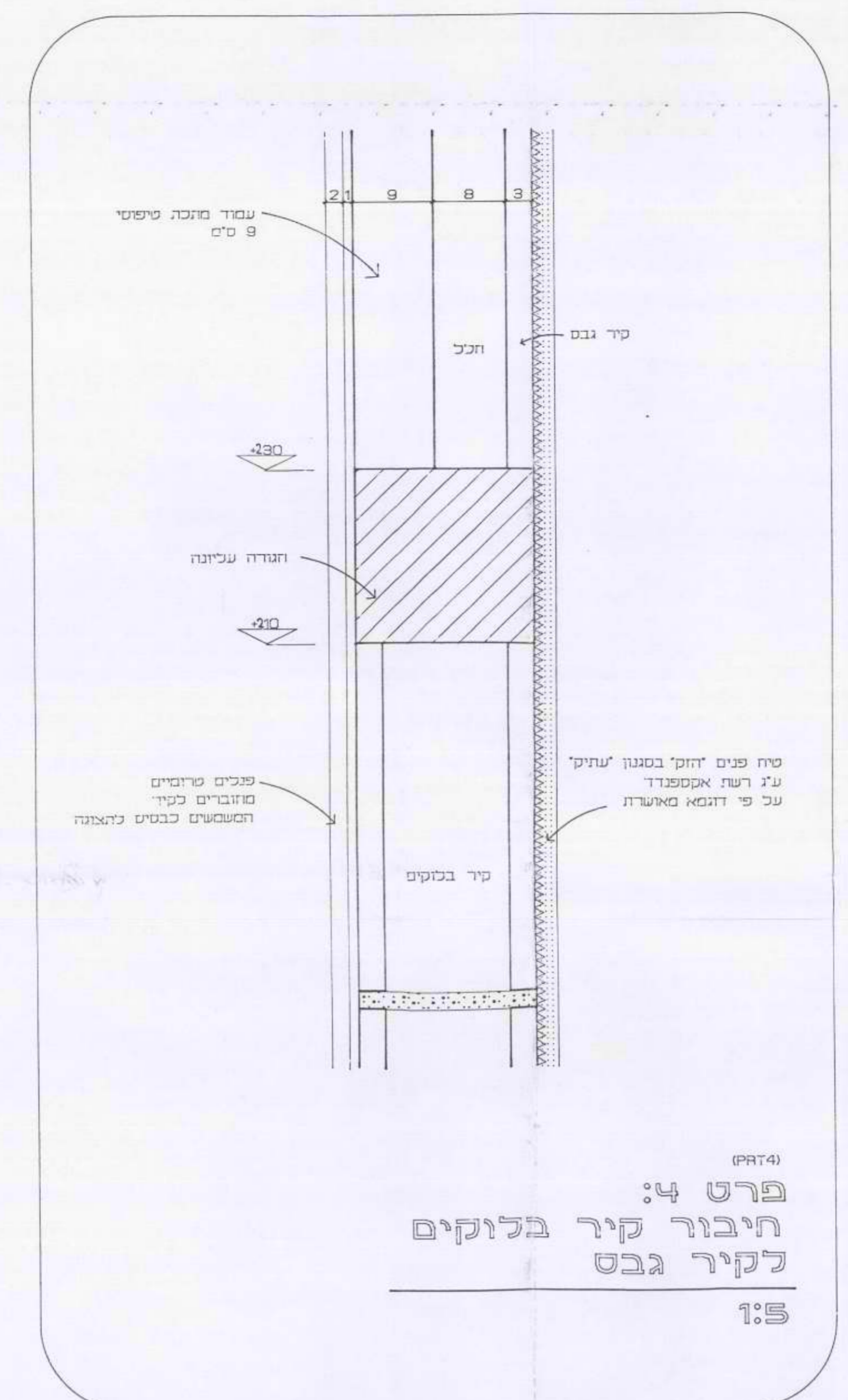
1931
1932
1933
1934
1935



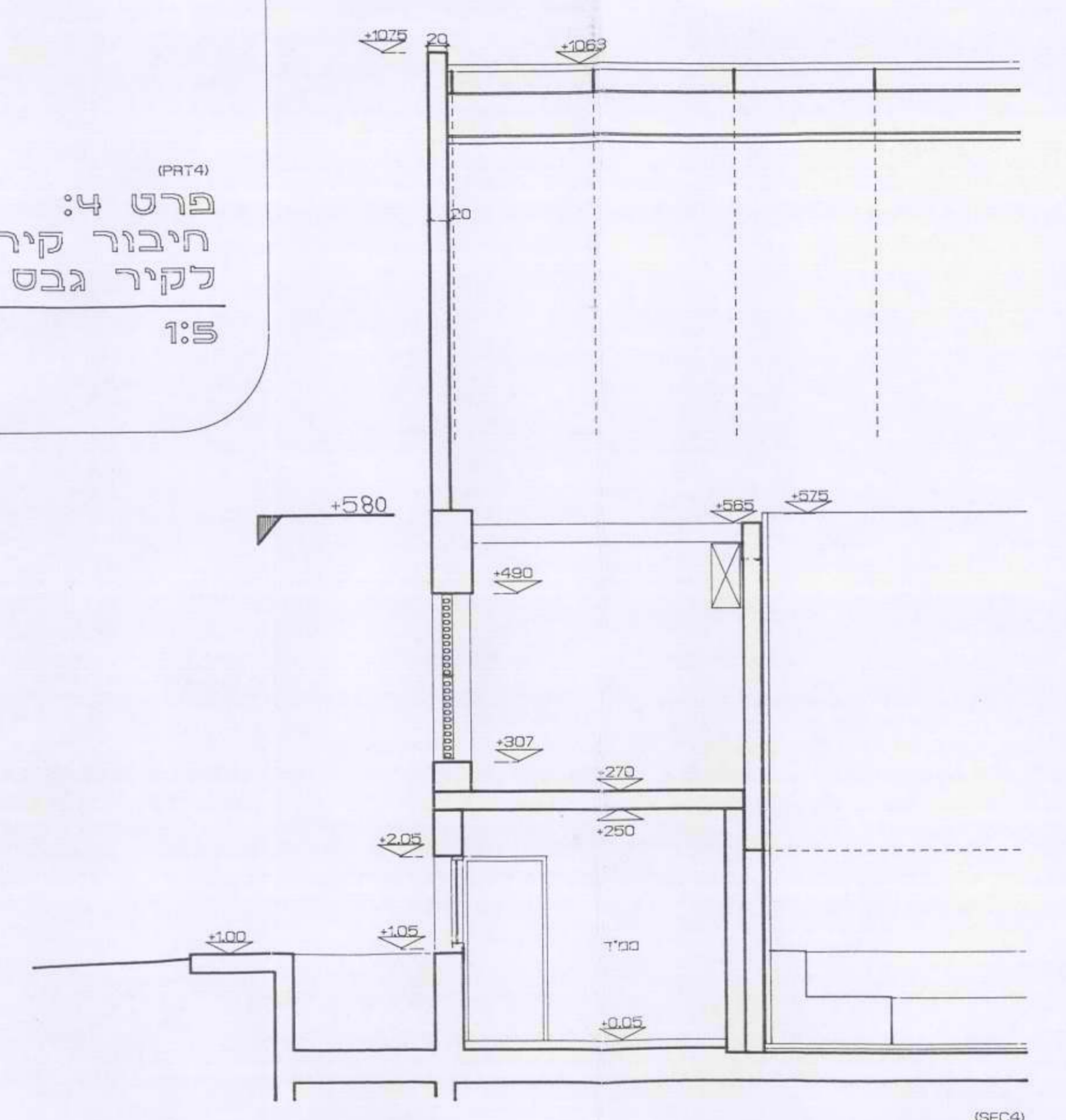
התקן 3:
חתך דרך תממ"ד
1:50



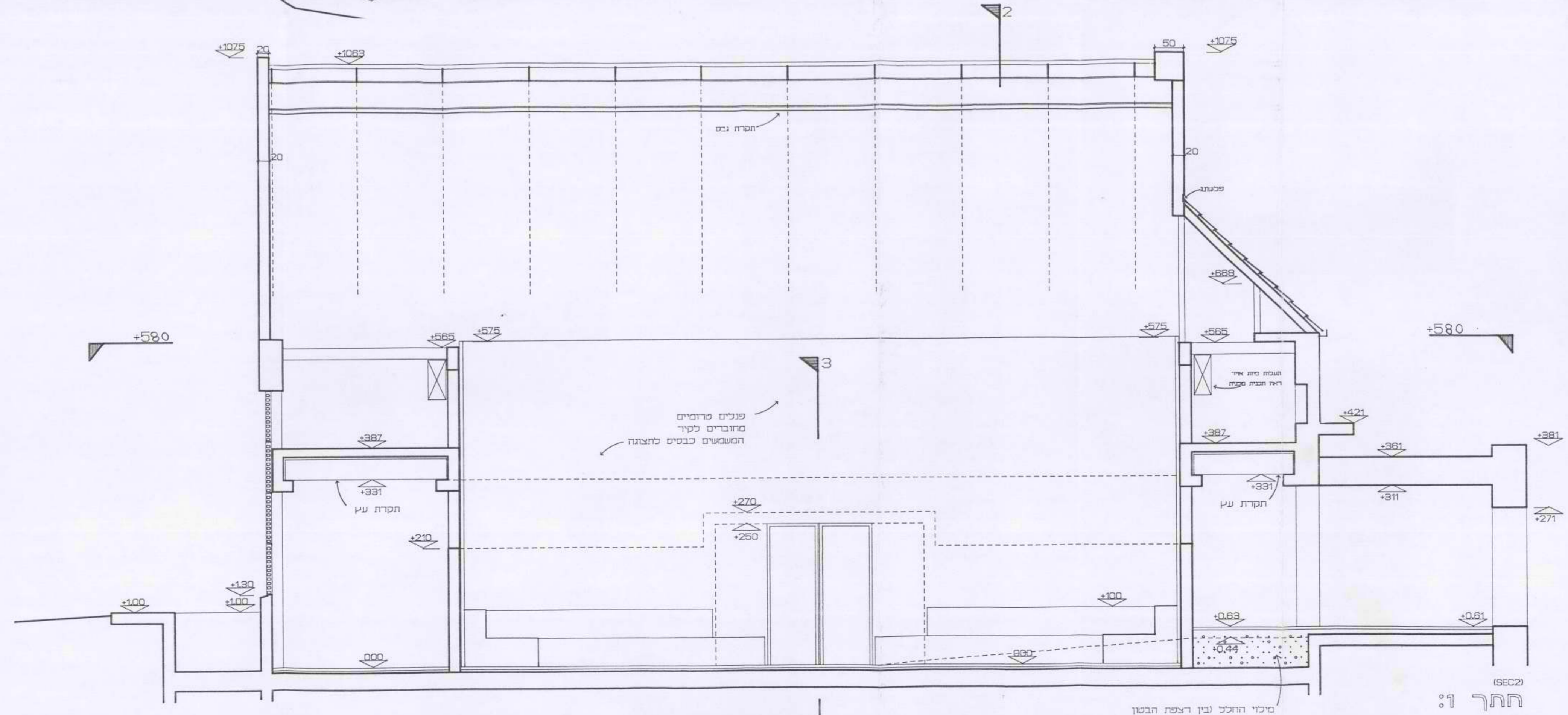
התקן 2:
חתך צפון-דרום
מבט למזרח
1:50



פרט 4:
חיבור קיר גדוקים לקיר גבס
1:5



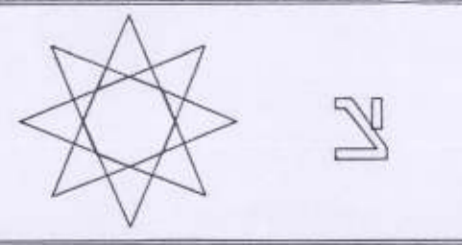
התקן 4:
חתך דרך תממ"ד
1:50



התקן 1:
חתך מזרח-מערב
מבט לדרום
1:50

התקן		תמונה	
1	2	3	4
מספר עבודה 03.01.104 קובץ P2 PLAGE-EL-33			
ת.מ.ת. קצרון בניין חחוייה חתלמודית			
מספר בקי"ן 1101 - א		מספר שטח 150	
התקן 1:50		שטח 150	
סימן והדגל בין רשתת התבוא לבין פאנו הטקס על רשתת התבוא. בוצע דיוגמ נע ירוקת			

Lawrence belkin



מספר עבודה 03.01.104
קובץ P2
PLAGE-EL-33

ת.מ.ת.
קצרון
בניין
חחוייה חתלמודית

מספר בקי"ן 1101 - א
מספר שטח 150
התקן 1:50
שטח 150

