

מדינת ישראל

גנזך המדינה

מסרד _____
חברה הממשלתית לניירות

שמונה טבלת ביטוי
ינוצח לשוחרון-תכנית אב

15 טבלת/תכנית

1:25, 1:10 קנה מידה

1181 - 1181

מסי תיק מקורי _____
276

שם תיק - מפות פרויקטים - שמורות הטבע בישראל,
יהודה ושומרון - תכנית אב

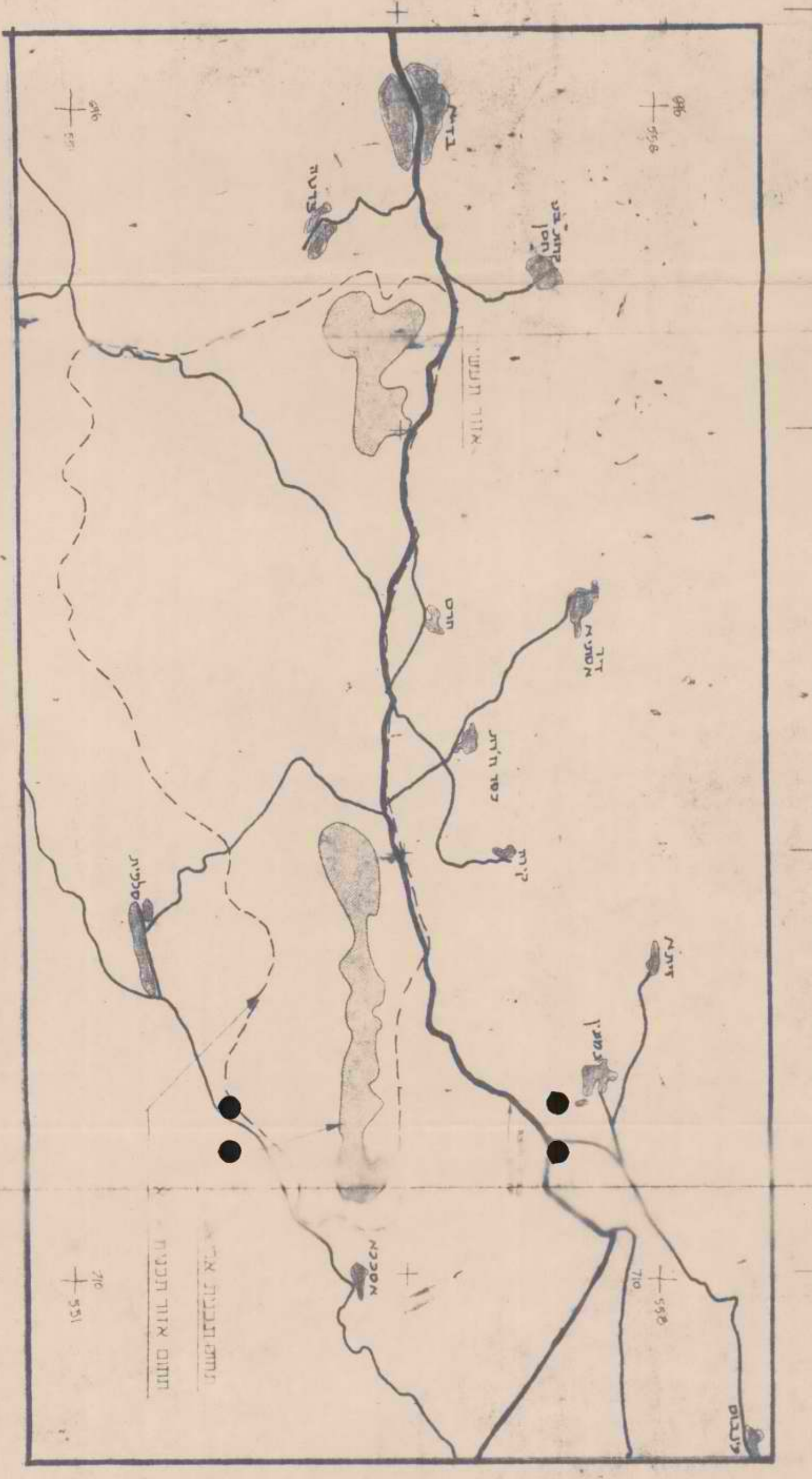
טווחה כיוו 1686/6-רש

טווחה פריט: 0001091
גובה: 3-315-12-13

תאריך הדפסה 18/10/2018



מחלקה _____
תכנית/תכנית



טבלת שמותים

| מספר | שם | סוג | מיקום |
|------|---------|-----|---------|
| 1 | בית שמש | בית | בית שמש |
| 2 | בית שמש | בית | בית שמש |
| 3 | בית שמש | בית | בית שמש |
| 4 | בית שמש | בית | בית שמש |
| 5 | בית שמש | בית | בית שמש |
| 6 | בית שמש | בית | בית שמש |

אזור יהודה ושומרון
 ארבע תוכניות מקומיות א"א ל
 תערוכת מצורף לתכנון מתאר מס 80/

סקופ:
 בעל התוכנית: המועצה על רכוש ממשלתי ונתיב ב"ר"ש
 בניהול: המועצה המקומית חבלה
 תוכנית: תוכנית מקומית מס' 80/80
 מטרת התוכנית: משימת המועצה המקומית חבלה
 מס' תוכנית: 80/80



תחומים ר"ל
 תחומים שטח הר"מ
 תחומים חוץ תחומים

**תכנית אב לתירות
ביהודה ושומרון**

248 110

8 רעיון התכנית
קנה מידה 1:250,000

מ. שוייצר
ש. אהרונוסון
יועץ כלכלי
יועץ נדל
קולקט קולקט אפשטין
אדריכלים

- מוקד מלונאות
- מוקד טיולים
- ▲ מלונאות כפרית
- חדרת רצועת היעור הארצית מזרחה
- דרך ראשית
- דרך איזורית
- ▨ שחזרת יער מצנעת או קימת
- ▨ שטח יער קים



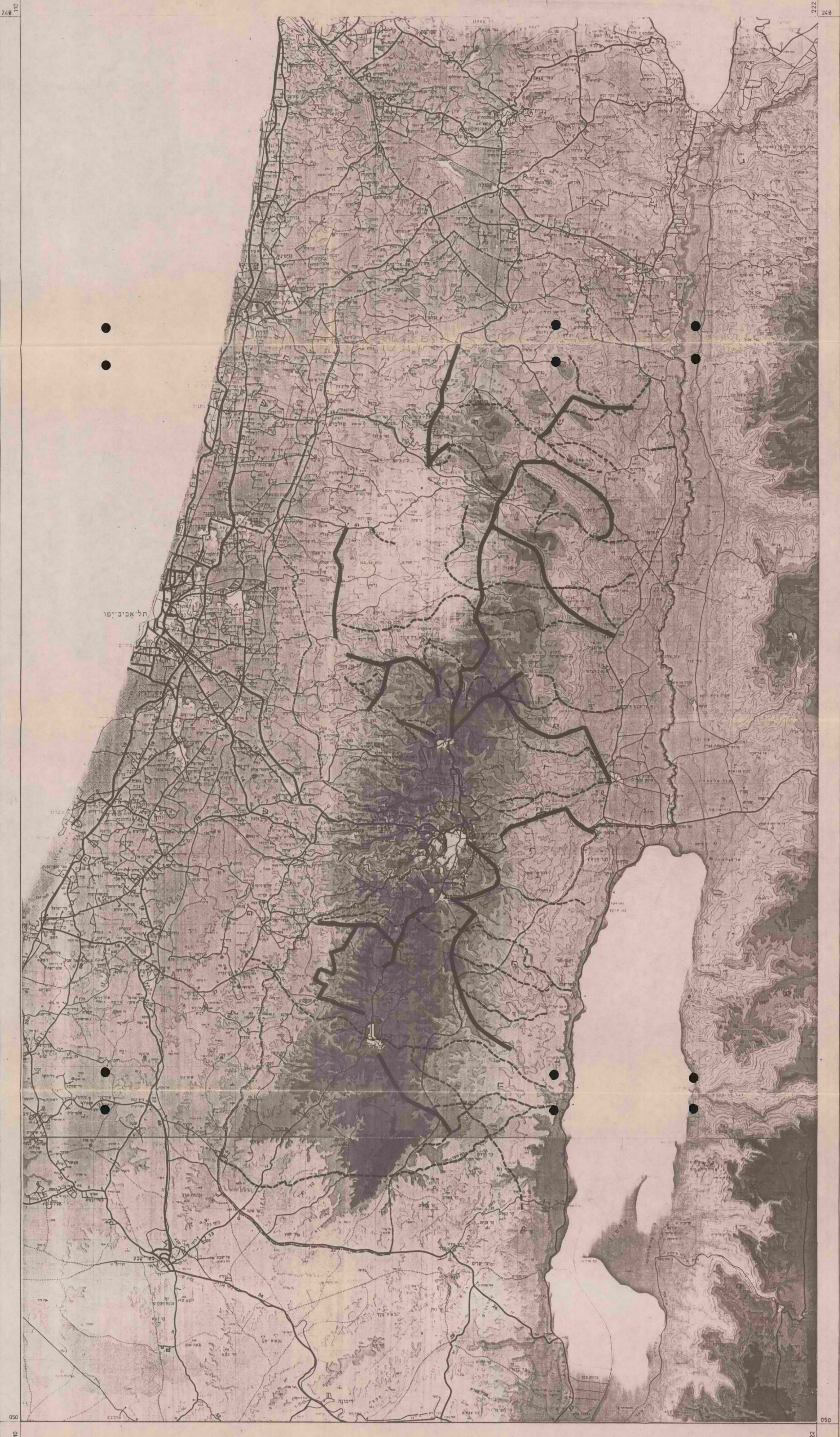
050 10

050 222

תכנית אב לתירות
ביהודה ושומרון

10 מפת דרכי הנוף
וצירי הטיול הרגלי הראשיים
קנה מידה 1:250,000
מ. שוייצר
ש. אהרונסון
קובקר קובקר אפשטין אדריכלים

— דרך נוף
- - - ציר טיול רגל

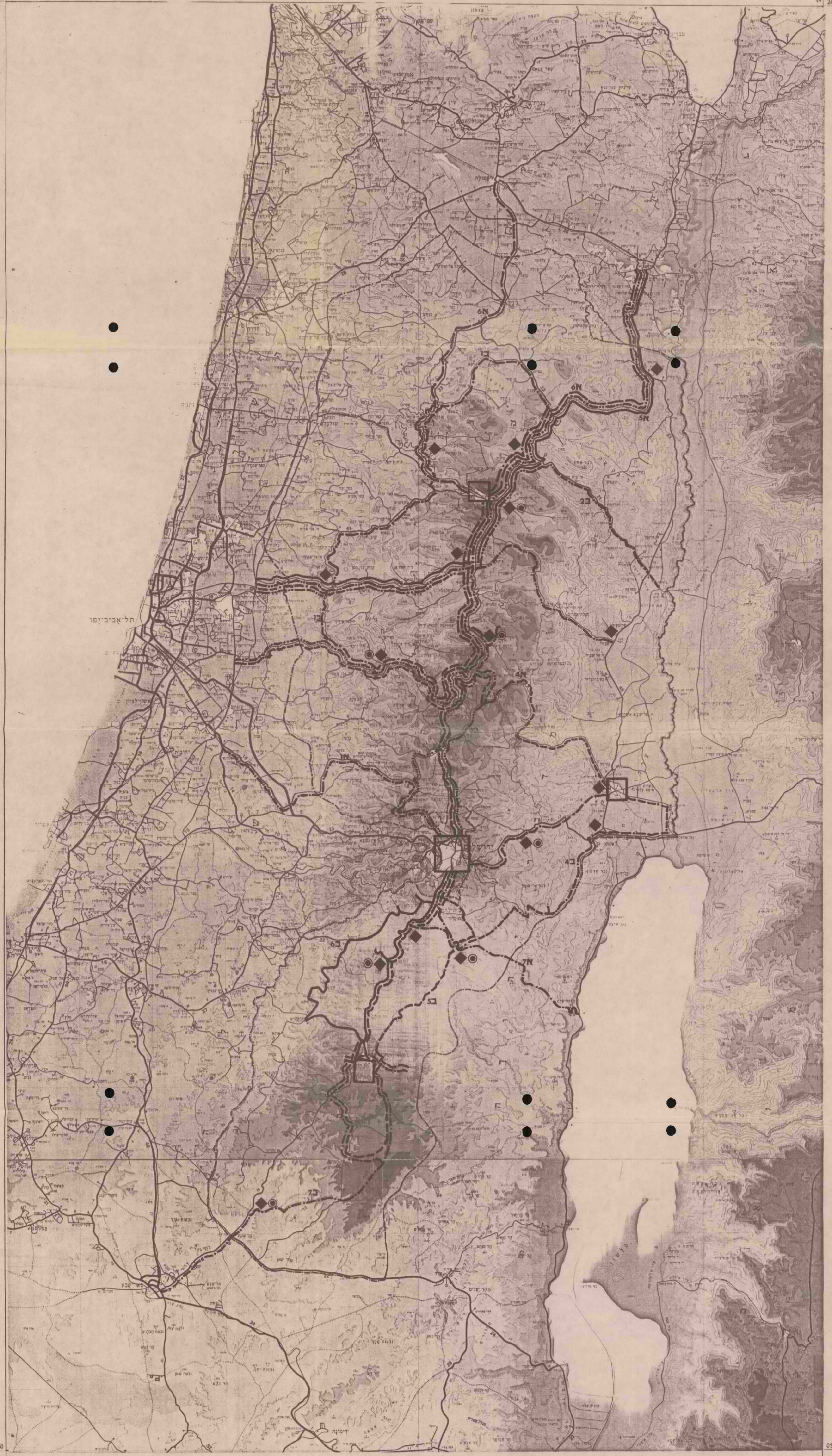


11
מסלולי טיול ברכב

קנה מידה 1:250,000

מ. שווייצר
ש. אהרונוסון
יועץ כלכלי
יועץ טרי
קולקור קולקור אפשטיין אדריכלים

- מסלול טיול
- ◆ תחנת דרך
- תחנת מידע
- מס' המסלול



**תכנית אב לתירות
ביהודה ושומרון**

מפת הכרויקטים
 קנה מידה 1:100,000
 מ. שוייצר
 ש. אהרונוסון
 קולקט קולקט אפשטין
 יעד נר
 בלבן
 אדריכלים

- אתר ארכיאולוגי
- אתר טבע ונוף
- ⚓ תצפית
- ⬠ אתר לאומי
- ⬠ אתר נוצרי
- פרויקטים מס 1-10
- □ חוקד מלונאות
- ▲ ▽ מלונאות כפרית
- △ חוקד טיולים
- ⊠ תחנת דרך



2 חפת ישובים

קנה מידה 1:250,000

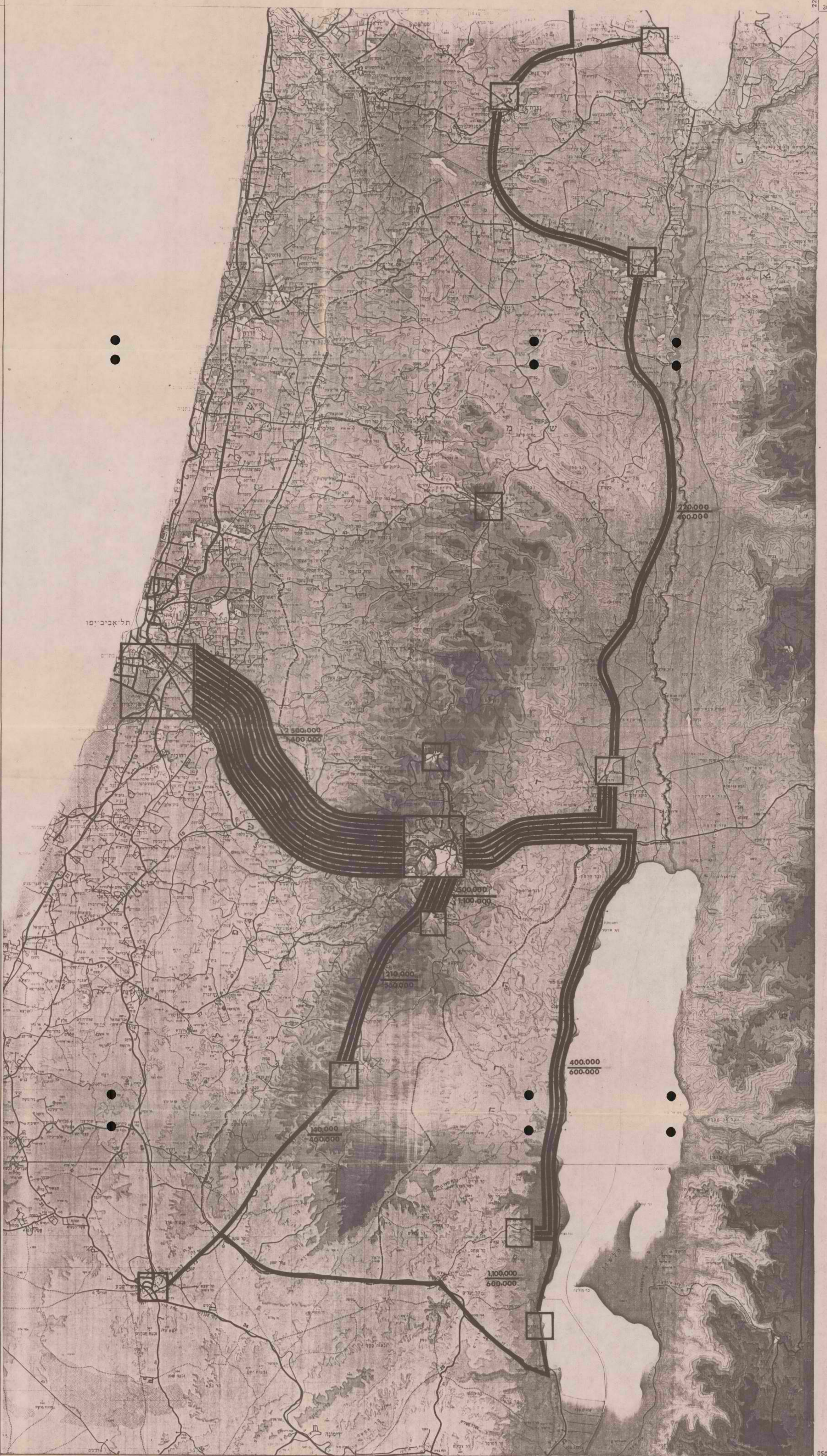
מ. שוייצר
ש. אהרונסון
קולקור קולקור אפשטיין

| ק"מ | חתיכות |
|-----|--------------|
| ● | ישוב היילתי |
| ○ | תושבה |
| ◇ | קריה |
| □ | עיר |
| △ | איזור תעשייה |



4
צירי התחבורה העקריים
קנה מידה 1:250,000
מ. שוייצר
ש. אהרונסון
יעוץ כלכלי
יעוץ נוף
קולקט קולקט אפסטין אדריכלים

□ חוקד בקור ראשי
▬▬▬ נפח גרמי
1:100,000 תירי חוץ ומנים
600,000 מספר שנתי חזוי
קיים

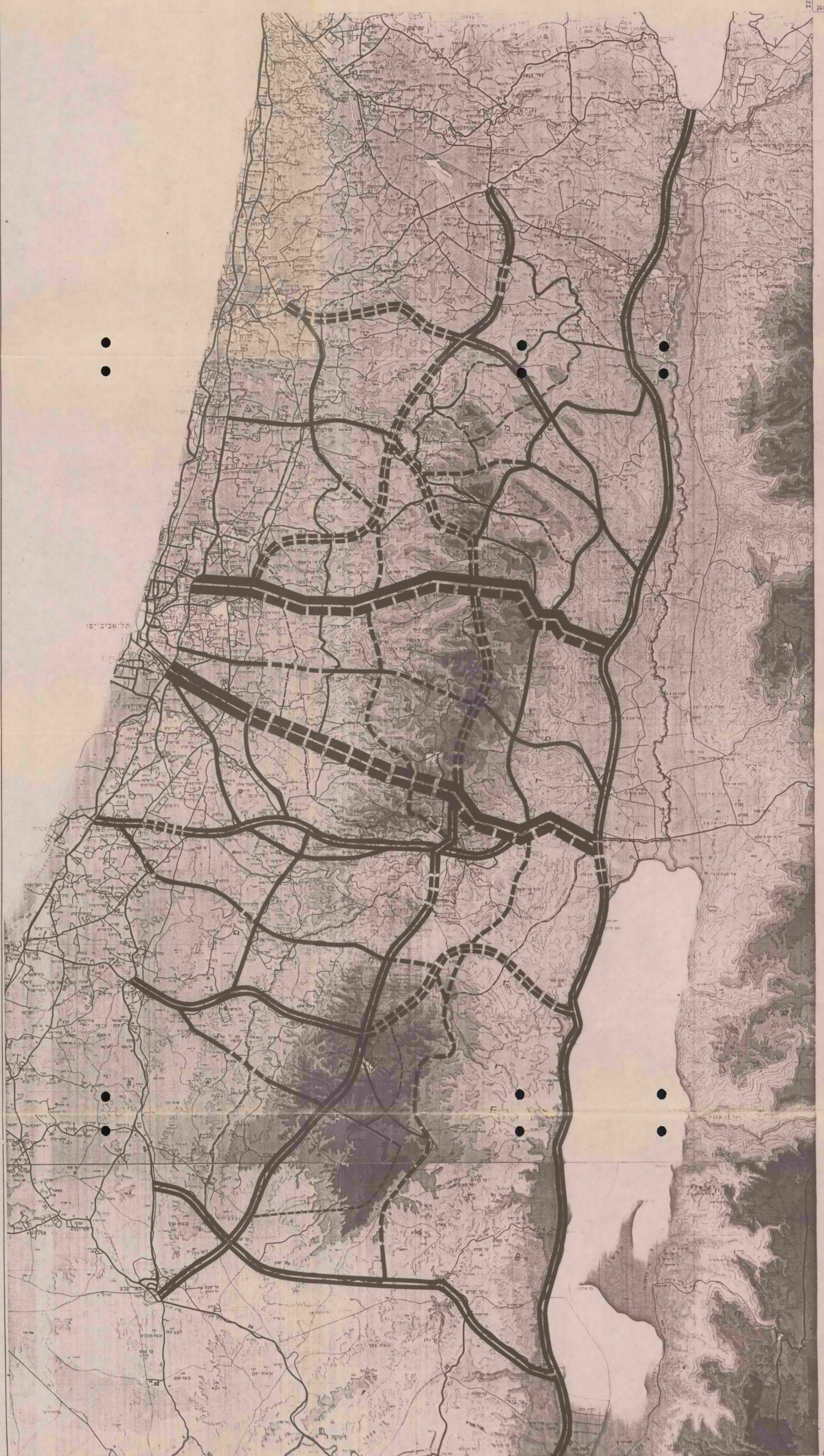


**תכנית אב לתירות
ביהודה ושומרון**

248 110

3
מפת הדרכים
קנה מידה 1:250,000
מ. שווייצר
ש. אהרונסון
קולקר קולקר אמשטין
יועץ כלכלי
יועץ נדל
אדריכלים

| | |
|-------|-----------|
| ● | כביש |
| ● | רצי |
| ■ | בין אזורי |
| — | אזורי |
| - - - | מקומי |
| ■ | מתוכנן |
| □ | קים |



222 248

050 222

תכנית אב לתירות
ביהודה ושומרון

7 א מפת האתרים
קנה מידה 1:500,000
מ. שוייצר
ש. אהרונוסון
קולקור קולקור אפשטין
בכ"ב
יועץ נוי
אדריכלים

- אתר ארכיאולוגי
- אתר טבע ונוף
- ▲ תצפית
- אתר מים
- בכר ציורי



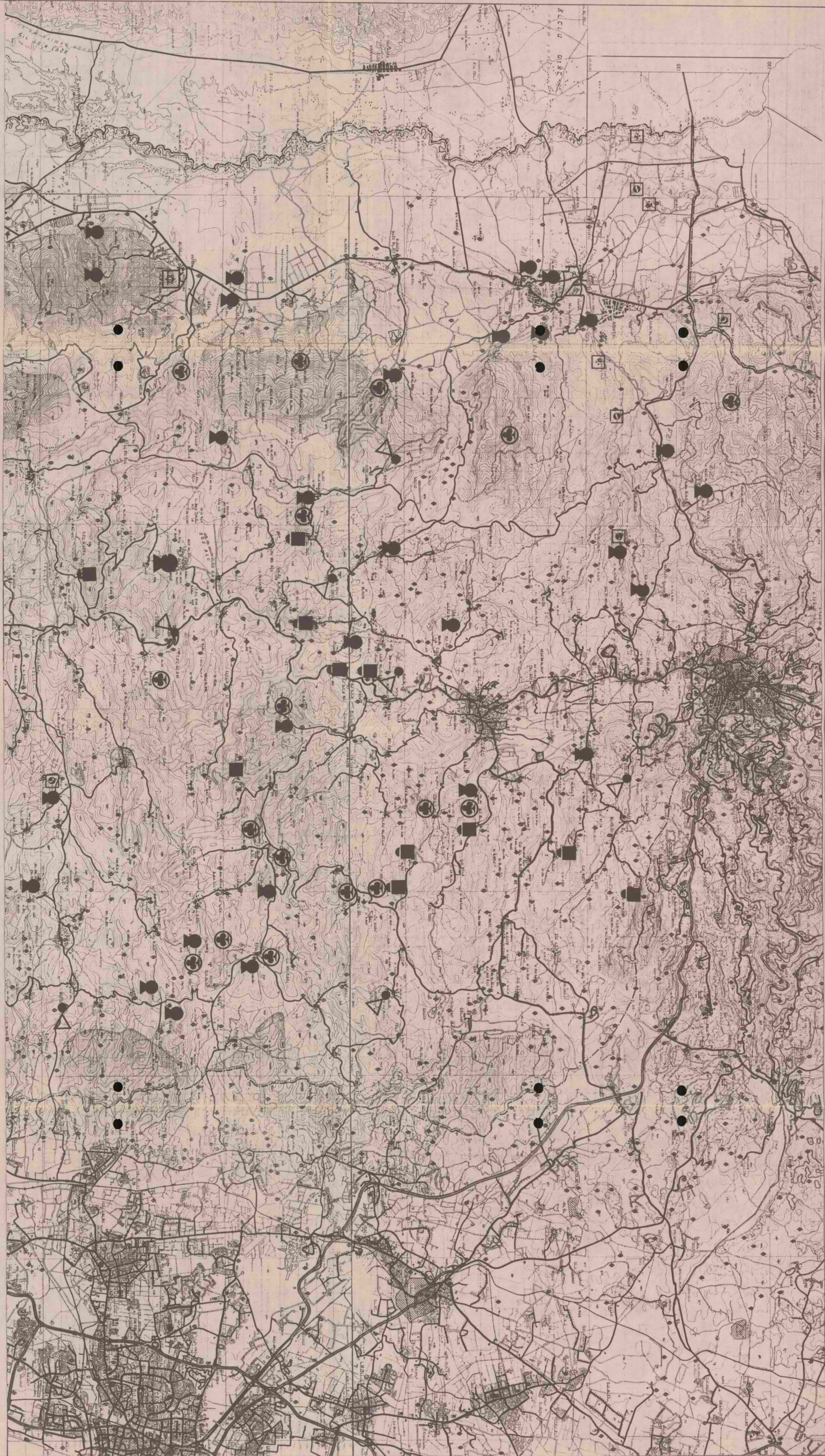
**תכנית אב לתירות
ביהודה ושומרון**

7 ב מפת האתרים

קנה מידה 1:500,000

מ. שויצר
ש. אהרונוסון
קולקר קולקר אפשטיין
י. גל
א. גל

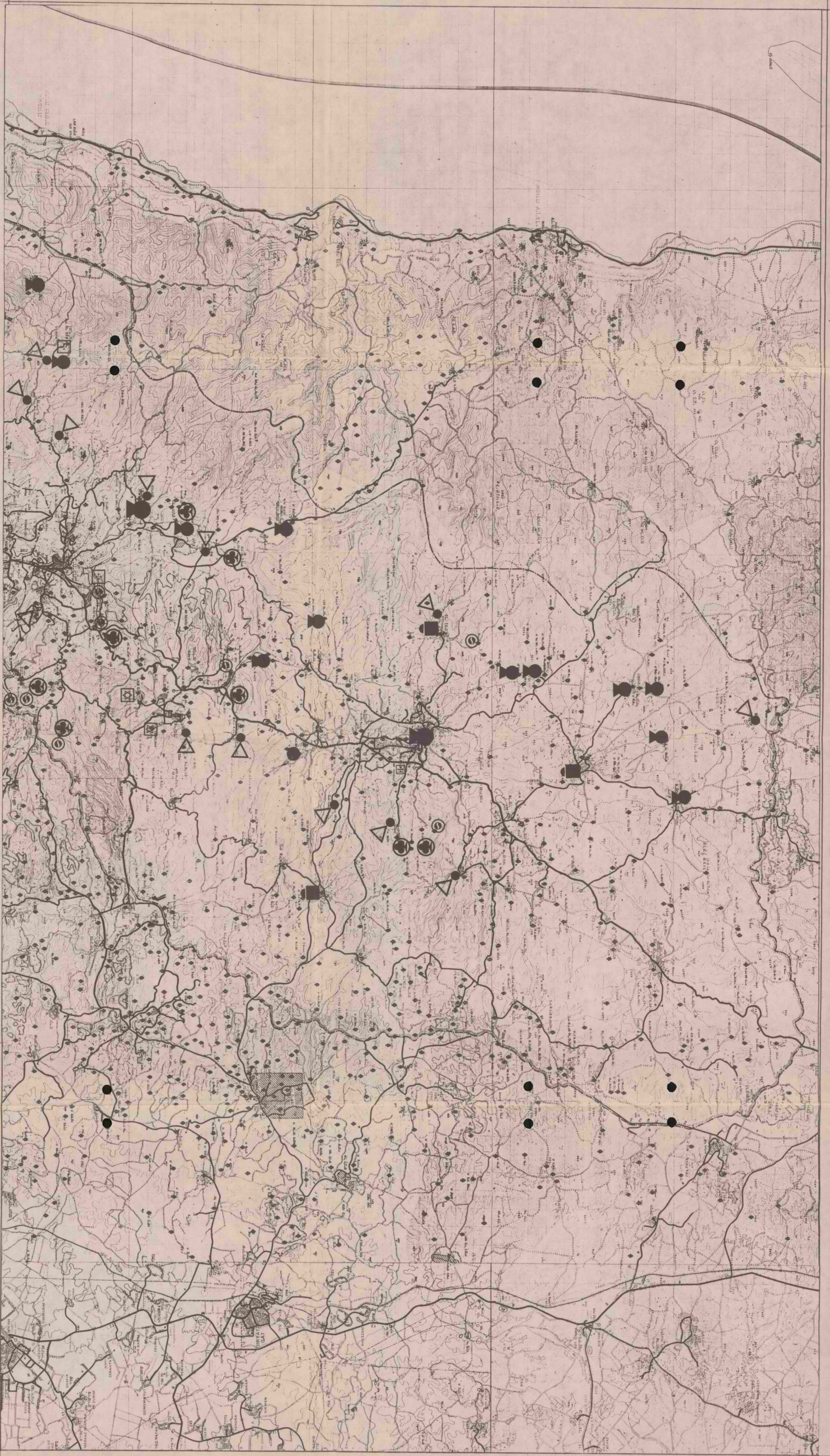
- אתר ארכיאולוגי
- אתר טבע ונוף
- ▲ תצפית
- אתר מים
- כפר ציורי
- אתר לאומי
- אתר נוצרי



7 ג מפת האתרים
קנה מידה 1:100,000

מ. שוייצר
ש. אהרונוסון
קוקר קוקר אפשטין
אדריכלים

- אתר ארכיאולוגי
- אתר טבע ונוף
- ▲ תצפית
- אתר מים
- כפר ציורי
- אתר לאומי
- ⊕ אתר נוצרי



**תכנית אב לתירות
ביהודה ושומרון**

248 110

222 248

5



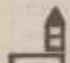
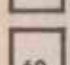
אמצעי אכסון קיימים

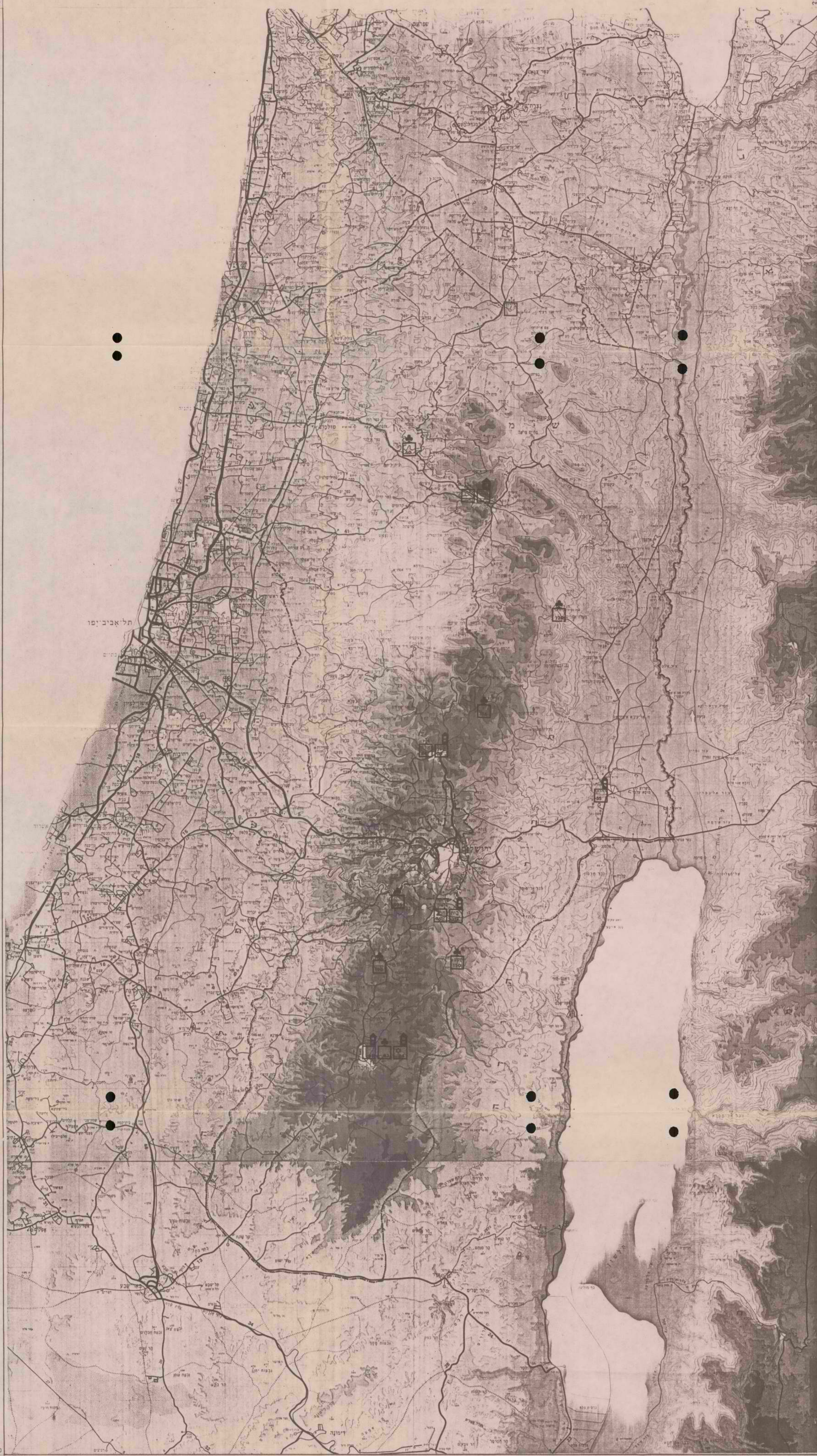
1:250,000

קנה מידה

מ. שנייצר
ש. אהרונוסון
קולקר קולקר אפשטיין

יועץ כלכלי
יועץ נדל
אדריכלים

-  ביס שדה או אכסניה
-  אומנים נוצרי
-  מלון
-  מספר חטות



50 110

050 222

222

