

5
16

מדינת ישראל גנזך המדינה

משרד _____
התורה המשפטית לתירות

מס' תיק _____

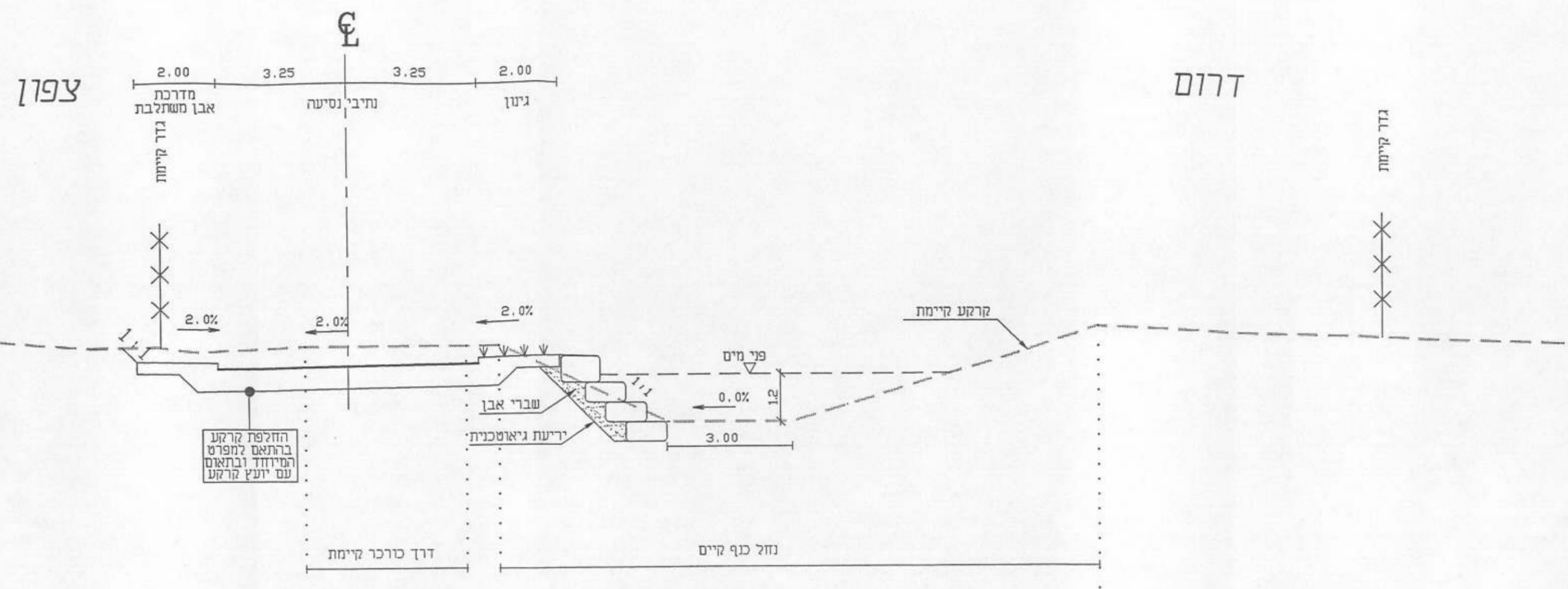
חוק כינר
מס' מפתח/תכנית 7
קנה מידה 100%, 150%, 250%
7/02 - 5/02

מס' תיק מקורי _____
2/1

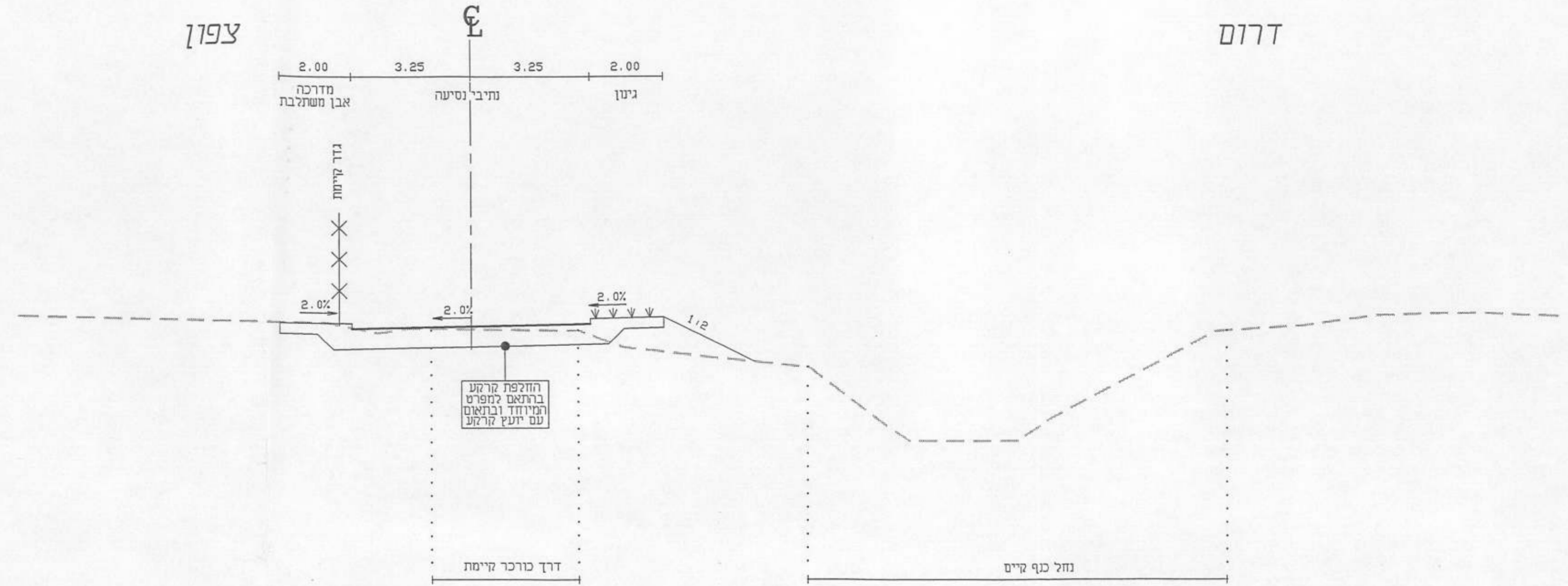


שם תיק - חוק כינר
סוגה פני - רש-1-2185
סוגה פריט 000wnkx
כתובת 2-120-11-4-9-9
תאריך הדפסה 13/01/2019

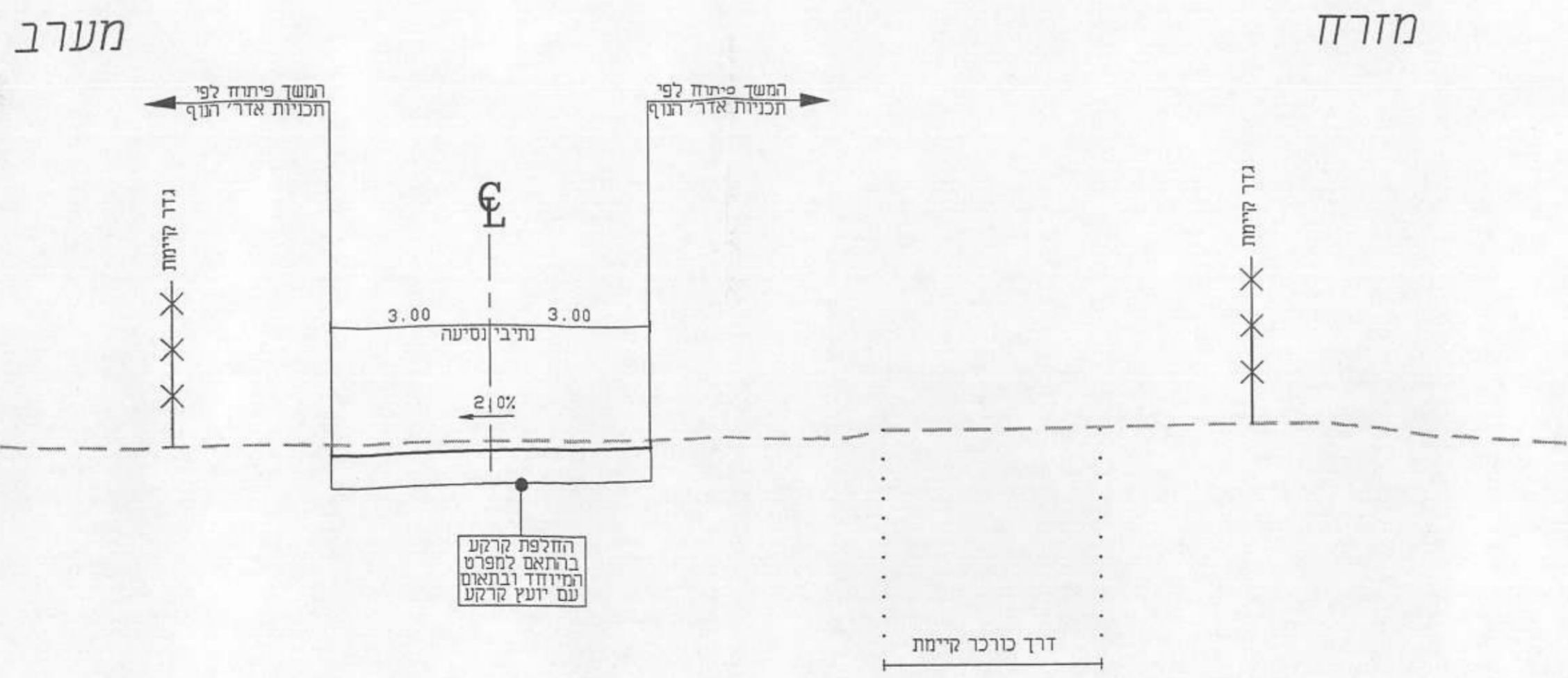
מחלקה אגף תכנון
מיפוח / תכנון



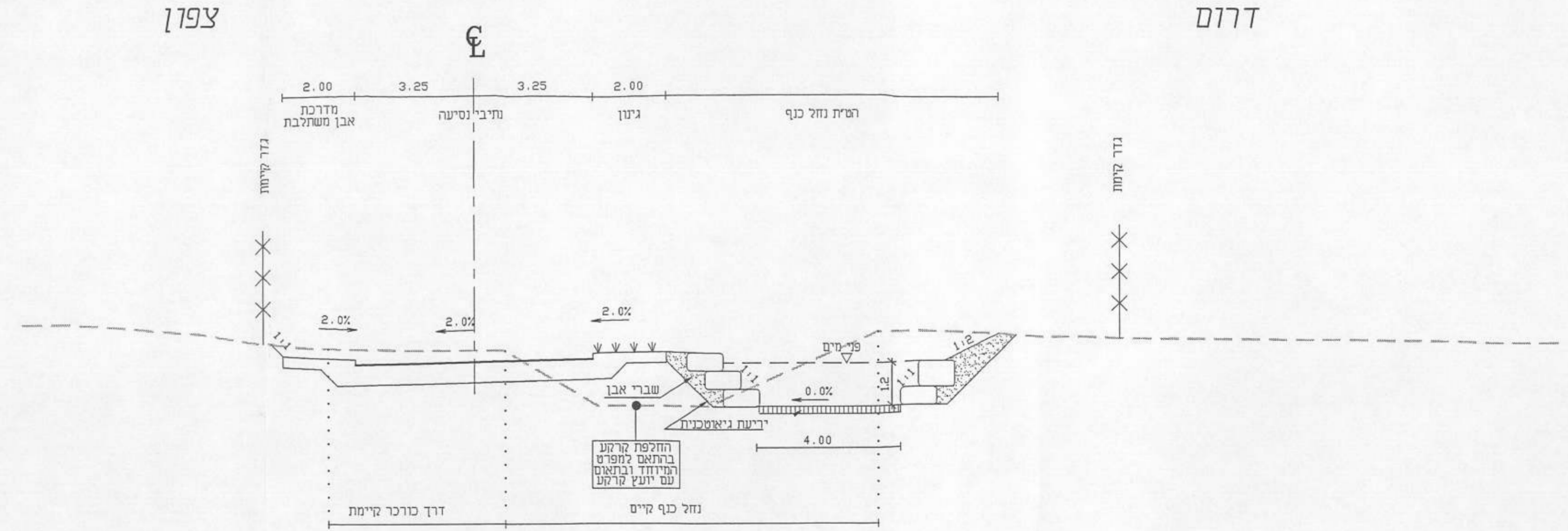
חתך טיפוסי ג' - ג' (בקטע מזרח-מערב)



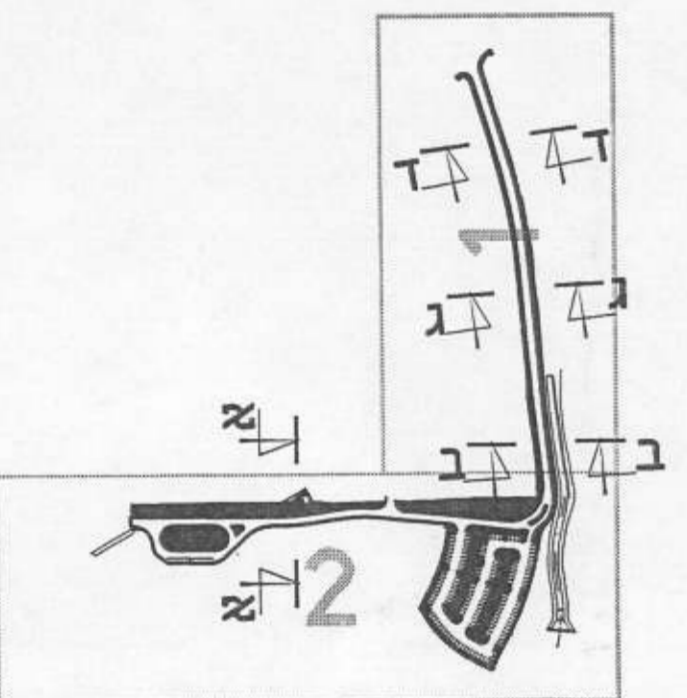
חתך טיפוסי ד' - ד' (בקטע מזרח-מערב)



חתך טיפוסי א' - א' (בקטע צפון-דרום)



חתך טיפוסי ב' - ב' (בקטע מזרח-מערב)



הערה:
עבור פרטי מבנה שכבות והחלפת קרקע ראה גליון פרטים ומפרט מיוחד.



1	עדכון (למכרז)	01.10.02	אנץ
מס'	מרות/נושא רשמי	תאריך	חתימה

החברה הממשלתית לתיירות

שם הפרויקט: **כנרת - חוף כינר**

שם התכנית: **חתיכים טיפוסיים**

מחזור: II

תאריך: 25.06.02

קנין: 1 : 100

מכנס: יאסטר

שרטוט: אלב

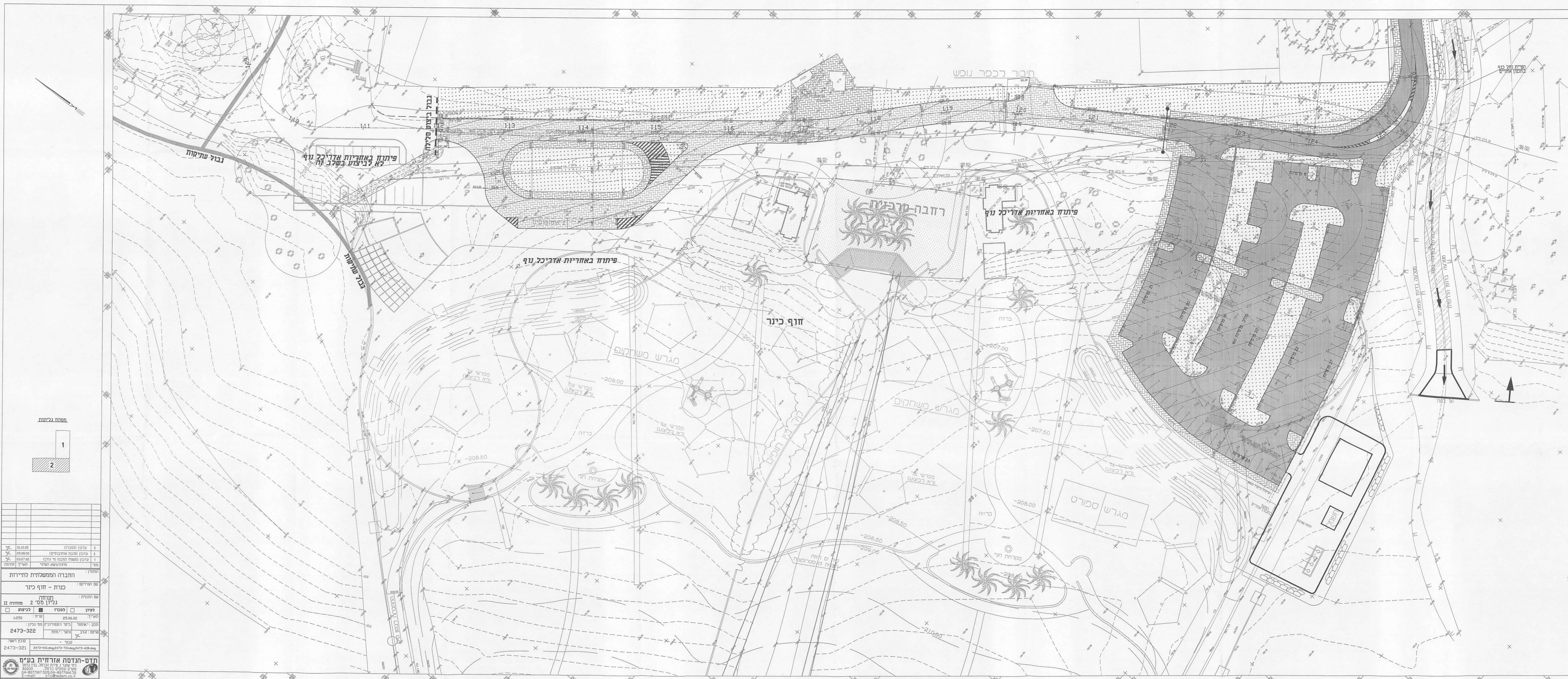
קובץ ראשי: 2473-332

תדס-הנדסה אזרחית בע"מ

רח' יאנון 1, טירת הכרמל, בון כרמל 30200

טל: 04-8577566, 04-8577567

E-mail: c1c@tedem.co.il



גבול עתידות
 פיתוח באחריות אדריכל נוף
 לא לביצוע בשלב זה

גבול עתידות

פיתוח באחריות אדריכל נוף

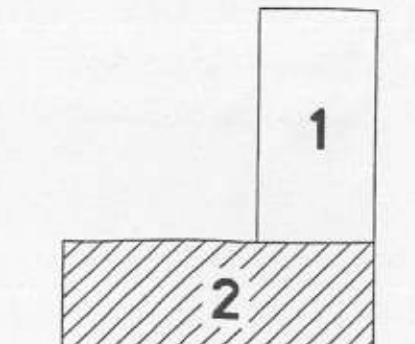
חוף כינור

פיתוח באחריות אדריכל נוף

רזבה-מרכזית

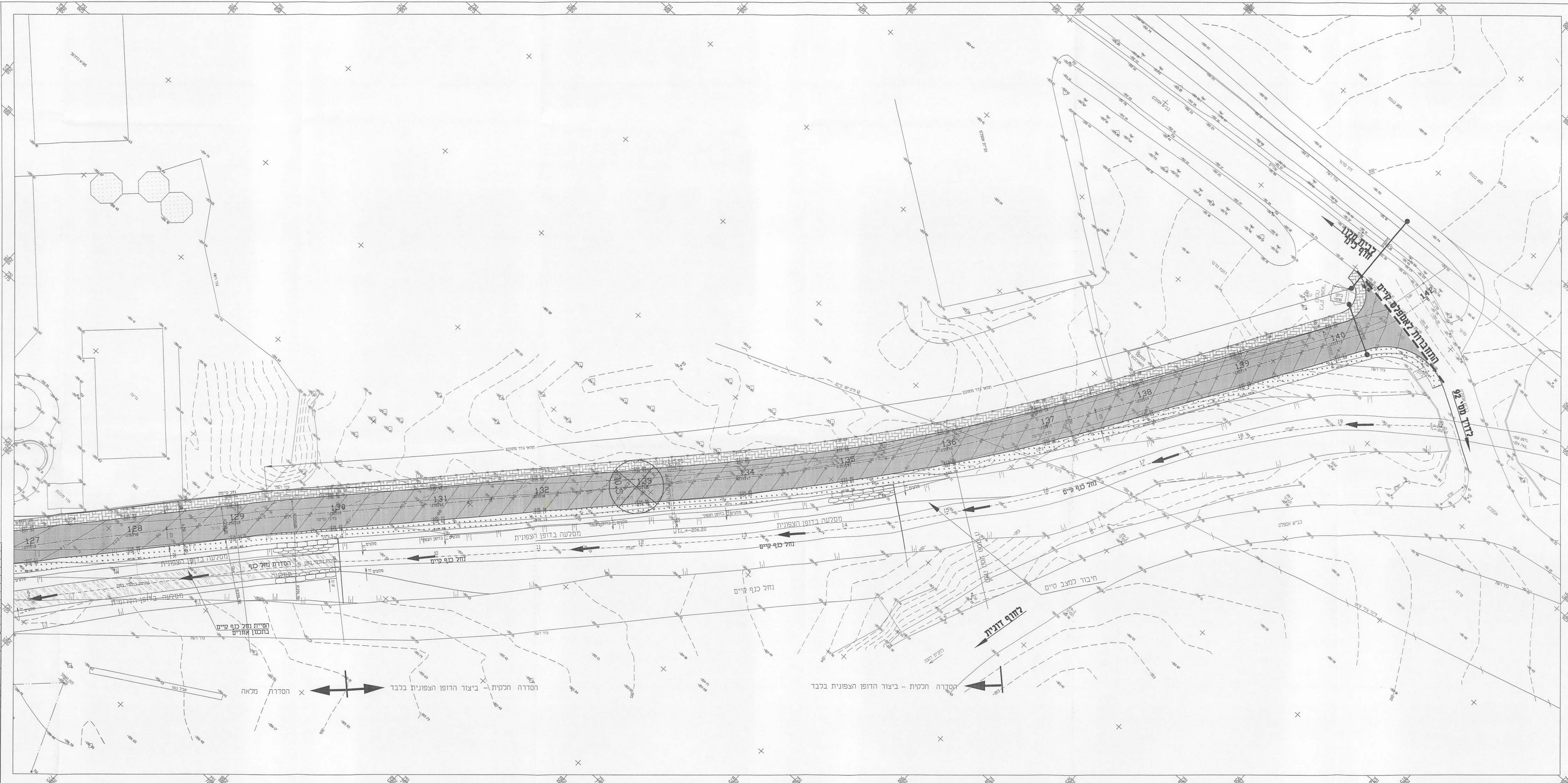
חבור דכפר נופש

מפתו לביצוע

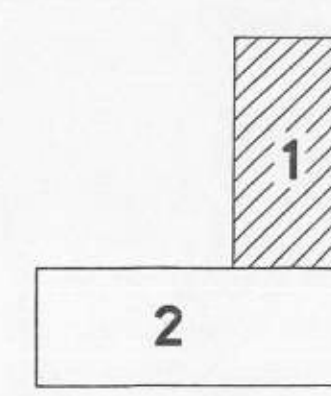


מס	מדידת	תאריך	מדידת
1	03.07.02	2	05.06.02
2	03.07.02	3	01.10.02
3	03.07.02	4	01.10.02
4	03.07.02	5	01.10.02
5	03.07.02	6	01.10.02
6	03.07.02	7	01.10.02
7	03.07.02	8	01.10.02
8	03.07.02	9	01.10.02
9	03.07.02	10	01.10.02
10	03.07.02	11	01.10.02
11	03.07.02	12	01.10.02
12	03.07.02	13	01.10.02
13	03.07.02	14	01.10.02
14	03.07.02	15	01.10.02
15	03.07.02	16	01.10.02
16	03.07.02	17	01.10.02
17	03.07.02	18	01.10.02
18	03.07.02	19	01.10.02
19	03.07.02	20	01.10.02
20	03.07.02	21	01.10.02
21	03.07.02	22	01.10.02
22	03.07.02	23	01.10.02
23	03.07.02	24	01.10.02
24	03.07.02	25	01.10.02
25	03.07.02	26	01.10.02
26	03.07.02	27	01.10.02
27	03.07.02	28	01.10.02
28	03.07.02	29	01.10.02
29	03.07.02	30	01.10.02
30	03.07.02	31	01.10.02
31	03.07.02	32	01.10.02
32	03.07.02	33	01.10.02
33	03.07.02	34	01.10.02
34	03.07.02	35	01.10.02
35	03.07.02	36	01.10.02
36	03.07.02	37	01.10.02
37	03.07.02	38	01.10.02
38	03.07.02	39	01.10.02
39	03.07.02	40	01.10.02
40	03.07.02	41	01.10.02
41	03.07.02	42	01.10.02
42	03.07.02	43	01.10.02
43	03.07.02	44	01.10.02
44	03.07.02	45	01.10.02
45	03.07.02	46	01.10.02
46	03.07.02	47	01.10.02
47	03.07.02	48	01.10.02
48	03.07.02	49	01.10.02
49	03.07.02	50	01.10.02
50	03.07.02	51	01.10.02
51	03.07.02	52	01.10.02
52	03.07.02	53	01.10.02
53	03.07.02	54	01.10.02
54	03.07.02	55	01.10.02
55	03.07.02	56	01.10.02
56	03.07.02	57	01.10.02
57	03.07.02	58	01.10.02
58	03.07.02	59	01.10.02
59	03.07.02	60	01.10.02
60	03.07.02	61	01.10.02
61	03.07.02	62	01.10.02
62	03.07.02	63	01.10.02
63	03.07.02	64	01.10.02
64	03.07.02	65	01.10.02
65	03.07.02	66	01.10.02
66	03.07.02	67	01.10.02
67	03.07.02	68	01.10.02
68	03.07.02	69	01.10.02
69	03.07.02	70	01.10.02
70	03.07.02	71	01.10.02
71	03.07.02	72	01.10.02
72	03.07.02	73	01.10.02
73	03.07.02	74	01.10.02
74	03.07.02	75	01.10.02
75	03.07.02	76	01.10.02
76	03.07.02	77	01.10.02
77	03.07.02	78	01.10.02
78	03.07.02	79	01.10.02
79	03.07.02	80	01.10.02
80	03.07.02	81	01.10.02
81	03.07.02	82	01.10.02
82	03.07.02	83	01.10.02
83	03.07.02	84	01.10.02
84	03.07.02	85	01.10.02
85	03.07.02	86	01.10.02
86	03.07.02	87	01.10.02
87	03.07.02	88	01.10.02
88	03.07.02	89	01.10.02
89	03.07.02	90	01.10.02
90	03.07.02	91	01.10.02
91	03.07.02	92	01.10.02
92	03.07.02	93	01.10.02
93	03.07.02	94	01.10.02
94	03.07.02	95	01.10.02
95	03.07.02	96	01.10.02
96	03.07.02	97	01.10.02
97	03.07.02	98	01.10.02
98	03.07.02	99	01.10.02
99	03.07.02	100	01.10.02

תום-הנדסה אורזית בע"מ
 2473-322
 2473-321



מפתח גלילות



01.10.02	עדכון (מכרז)	2
03.07.08	עדכון (ביתן שומר ומחפזים)	1
	מאותתעשה רשמי	תחילה
	תאריך	

רמזים:

החברה הממשלתית לתירות

שם הפרויקט: כנרת - חוף כינר

שם הרחבה: תנוחה

גלילון מס' 1 מהדורה II

לעיון: לסכרו לביצוע

תאריך: 25.06.02

מסך: 1:250

מסך: איאסטר ביורזאמטורוביץ מס גליון:

מסך: אלקב אישר: ייחוחת: 2473-321

מסך: קבצי -

מסך: 2473-KA1.dwg 2473-T1H.dwg 2473-ADR.dwg

מסך: 2473-321

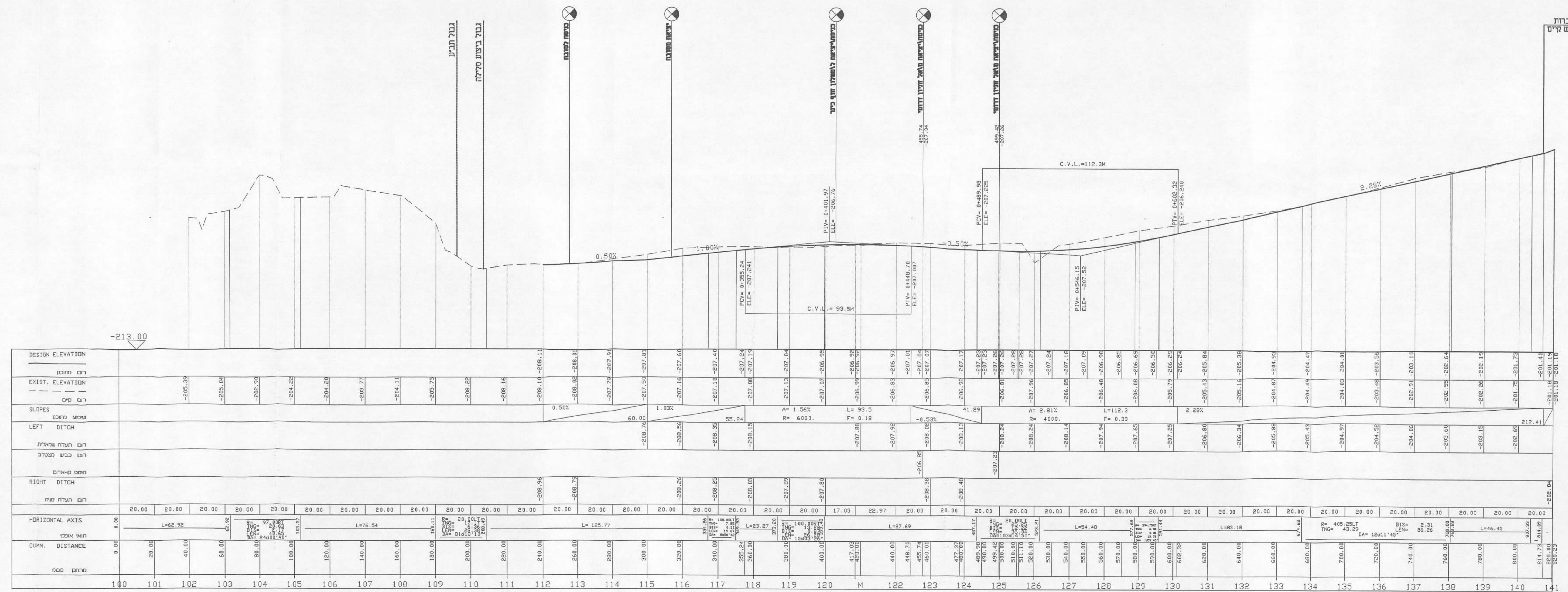
תדס-הנדסה אזרחית בע"מ

תדס הנדסה אזרחית בע"מ
 חו' אינתרן סירת וכו' בנין לוח
 פארק גניסרס בר תל
 04-8577567 04-8577566 79
 E-mail: o1c@tedem.co.il

2	עדכון (למכרז)	01.10.02	אני
1	עדכון (סובה)	09.09.02	אני
מס'	מרחב/עושה השינוי	תאריך	חתימה
המוסד:			
החברה הממשלתית לתיירות			
שם הפרויקט:			
כנרת - חוף כינר			
שם התכנית:			
חזת לאורך			
מחזורת II			
<input type="checkbox"/>	לביצוע	<input checked="" type="checkbox"/>	למכרז
תאריך:	מס' גליון:	25.06.02	1:100/1000
תוכן: יאסטר, ביקר זמסורוביץ, מסי גליון:			
שרטוט: אלב, אישר: ייסתת, מסי גליון:			
קובץ ראשי:			
2473-341			
קבצי -			
2473-341			

תדס-הנדסה אזרחית בע"מ

ד"ר יאנוש, טירת הרמל, בנין כרמל
30200
פארק ענקיים כרמל,
04-6577567, 04-6577566, 04-6577567
E-mail: c1c@tedem.co.il



DESIGN ELEVATION	EXIST. ELEVATION	SLOPES	LEFT DITCH	RIGHT DITCH	HORIZONTAL AXIS	CUMUL. DISTANCE	מרחק סכמי
-205.39	-205.04	0.50%	-208.96	-208.79	L=62.92	0.00	100
-202.29	-204.20	60.00	-208.96	-208.79	L=76.54	20.00	101
-204.20	-203.77	1.03%	-208.96	-208.79	L=125.77	40.00	102
-203.77	-204.11	55.24	-208.96	-208.79	L=87.69	60.00	103
-204.11	-205.75	A= 1.56%	-208.96	-208.79	L=83.18	80.00	104
-205.75	-208.16	L= 93.5	-208.96	-208.79	L=54.48	100.00	105
-208.16	-208.10	F= 6000.	-208.96	-208.79	L=83.18	120.00	106
-208.10	-208.06	41.29	-208.96	-208.79	L=67.60	140.00	107
-208.06	-207.79	A= 2.81%	-208.96	-208.79	L=46.45	160.00	108
-207.79	-207.50	L= 112.3	-208.96	-208.79	L=46.45	180.00	109
-207.50	-207.16	F= 0.39	-208.96	-208.79	L=46.45	200.00	110
-207.16	-207.10	2.28%	-208.96	-208.79	L=46.45	220.00	111
-207.10	-207.04	212.41	-208.96	-208.79	L=46.45	240.00	112
-207.04	-207.08	20.00	-208.96	-208.79	L=46.45	260.00	113
-207.08	-207.15	20.00	-208.96	-208.79	L=46.45	280.00	114
-207.15	-207.07	20.00	-208.96	-208.79	L=46.45	300.00	115
-207.07	-206.95	20.00	-208.96	-208.79	L=46.45	320.00	116
-206.95	-206.95	20.00	-208.96	-208.79	L=46.45	340.00	117
-206.95	-206.83	20.00	-208.96	-208.79	L=46.45	360.00	118
-206.83	-207.01	20.00	-208.96	-208.79	L=46.45	380.00	119
-207.01	-207.04	20.00	-208.96	-208.79	L=46.45	400.00	120
-207.04	-206.85	20.00	-208.96	-208.79	L=46.45	420.00	121
-206.85	-207.07	20.00	-208.96	-208.79	L=46.45	440.00	122
-207.07	-206.95	20.00	-208.96	-208.79	L=46.45	460.00	123
-206.95	-207.17	20.00	-208.96	-208.79	L=46.45	480.00	124
-207.17	-207.52	20.00	-208.96	-208.79	L=46.45	500.00	125
-207.52	-207.25	20.00	-208.96	-208.79	L=46.45	520.00	126
-207.25	-207.26	20.00	-208.96	-208.79	L=46.45	540.00	127
-207.26	-207.26	20.00	-208.96	-208.79	L=46.45	560.00	128
-207.26	-207.26	20.00	-208.96	-208.79	L=46.45	580.00	129
-207.26	-207.26	20.00	-208.96	-208.79	L=46.45	600.00	130
-207.26	-207.26	20.00	-208.96	-208.79	L=46.45	620.00	131
-207.26	-207.26	20.00	-208.96	-208.79	L=46.45	640.00	132
-207.26	-207.26	20.00	-208.96	-208.79	L=46.45	660.00	133
-207.26	-207.26	20.00	-208.96	-208.79	L=46.45	680.00	134
-207.26	-207.26	20.00	-208.96	-208.79	L=46.45	700.00	135
-207.26	-207.26	20.00	-208.96	-208.79	L=46.45	720.00	136
-207.26	-207.26	20.00	-208.96	-208.79	L=46.45	740.00	137
-207.26	-207.26	20.00	-208.96	-208.79	L=46.45	760.00	138
-207.26	-207.26	20.00	-208.96	-208.79	L=46.45	780.00	139
-207.26	-207.26	20.00	-208.96	-208.79	L=46.45	800.00	140
-207.26	-207.26	20.00	-208.96	-208.79	L=46.45	820.00	141

התחבית לכביש קיים