

מדינת ישראל

גנזך המדינה

משרד _____
החברה הממשלתית לחירות

מס' תיק _____

פרויקטים - אזור
רמת הגולן

5/87 - 9/86

מס' תיק מקורי _____
28/3

שם: פרויקטים - אזור רמת הגולן

רש - 3 / 1714

מס פריט: 132 3068
מס לוגי: 61.5/1 - 166
תאריך: 14/10/2013
מס מסמך: 03-315-10-09-01

מזהה פיזי:
מזהה לוגי:
כתובת

מחלקה _____
תכנין

Lawrence belkin

10/5/87



לכבוד
אדריכלית נוגה לנדזור
החברה הממשלתית לתיירות
ירושלים

הנדון : מכתב מיום 3.5.87: חרסינה לבנה, פארק קצרון

במסגרת עבודתי כאדריכל, ביקרתי באתר קצרון ביום 18.2.87, ומצאתי את הקירות של מבנה הכניסה חצי-בנויים. בבקורי לאחר מכן, ב- 25.3.87 ראיתי לראשונה את גג הרעפים הכמעט-מושלם. להפתעתי גיליתי, שהגג הגמור, כולל אגדי ועמודי הפלדה הכבדים, בנוי חצי מטר גבוה יותר מהמתוכנן.

מסרתי למפקח הצמוד בשטח, יתרו, הוראות להעביר לקבלן, ואכן בביקור הבא, ביום 15.4.87 שמחתי לראות שהגג, כולו הורכב מחדש בגובה הנכון.

באותר ביקור של ה-25.3.87 בדקתי אף את השירותים וראיתי צוות עובדים מרכיבים חרסינה לבנה. שאלתי את יתרו מי אישר את בחירת החרסינה הלבנה (בחוזה מופיעות גם חרסינה לבנה וגם קרמיקה "הנגב"). הוא ענה לי, שבסיוור של ח.מ.ת. שהתקיים קודם לכן, הוחלט על החרסינה ולא על הקרמיקה, על מנת לחסוך את סכום הפרש של 900 ש"ח. שמחתי לשמוע שאכן כך החלטתם, כי דעתי תואמת במלואה את החלטה הנכונה הזאת.

לגבי הצבע של דלתות העץ בשרותים, התקשר אלי לקבלן ביום 18.3.87 פעמיים ושאל אותי על גוון הדלתות וקורות העץ. לגבי הקורות עניתי "לזור 2000 גוון מס' 4", ולגבי הדלתות: צבע שמן לבן מבריק.

אני מתנצל שלא צרפתי אותך להחלטה של צבע הדלתות. באותו רגע עניתי לקבלן מבלי להזכר בפרוטכל שלך מיום 10.10.86

לגבי החרסינה, היות ונמסר לי שאתם (ח.מ.ת.) החלטתם: כמובן הבנתי שהיית את שותפת להחלטה, שהיא בעיני החלטה נכונה.

בכבוד רב,
לורנס בלקין
אדריכל

הוא 25-5-87
יתרו
לורנס בלקין
אדריכל
עיתק: יוסי זלץ

לורנס בלקין, ארכיטקט architect
רח' מניע נבכה 5 הרצליה טל:
MEGENAY NEGBA 5. HERZLIA

20.5.87
20.5.87

מהנדס אברהם סביליה
רח' ששת הימים 78 רמה"ש
טל 499282
משרד: סוקולוב 42 רמה"ש
טל 479440
8.05.87



לכב' אינג' י. ונסלר
ח.ד. 1291
צפת

..א.נ.

הנדון : מבנה הכניסה - פארק קצרון

רמת הגולן

חיבורי המשכה לקורות הפלדה של הגג במבנה הכניסה נעשו ע"י המסגר ללא תאום מראש איתי. מקום החיבורים לא נבחר בצורה נכונה וצורת בצועם לא היתה ברמה מקצועית נאותה. הדבר התגלה לי בבקור בבנין ביום 25.3.87 כשהקורות כבר היו מורכבות. הוראות לבצוע התיקונים הדרושים נתנו ביומני עבודה מתאריכים 25.3.87 ו- 23.4.87. אבקש לדאוג לבצוע הנ"ל.

בכבוד רב
אברהם סביליה

העתקים :
אדר' נ. לנדור - החמ"ת
אדר' ל. בלקין

Lawrence belkin

10.5.87

לכבוד
יגאל ווקסלר, מהנדס
צפח

..א.נ.

הנדון: חשלום לקבלן עבור ביצוע "קירות חלונות" במבנים
המשוחזרים, פארק קצרין.

לאור השאלה שהתעוררה בענין מדידת שטח "קירות החלונות", להלן הסבר של סעיף
90.12 בכתב הכמויות.

1. בסעיף 90.12 נחנח לקבלן חוספת עבור עיבוד הקטעים בקירות החלונות שבהם
נמצאים החלונות ("המדידה היא של שטח פני הקיר עם החלונות"). השטח שעבורו
מגיעה החוספת הוא השטח של הקטעים של החלונות ("חוספת עבור בניית קטעים
של קירות חלונות"), ולא את הקיר כולו, שעבורו הוא מקבל חשלום מלא לפי
סעיף 90.10.

2. לגבי הדלת הנוספת (הדלת לקומה העליונה) שבבנין "ב", מגיעה לקבלן
חוספת לפי סעיף 90.14.

3. לצורך ההמחשה של ההסברים הנ"ל אני מצרף עוחקים של חזיחות שני "קירות-
החלונות", עם סימון של הקטעים השונים.

4. ברצוני להדגיש שהחשלום המצוין בסעיפים 90.12, 90.13, 90.14 (סוגי פחחים
בקירות האבן) בא כחוספת למחיר הרגיל בגלל העבודה שעל הקבלן להשקיע
בעיבוד משקופים מזוזות, "אבני דסטור" וכיו"ב - אלמנטים שעבורם מגיע חשלום
מיוחד גם לפי פרק 14 בספר הכחול. אלא שבגלל האופי המיוחד של עבודת השחזור
עם חמרים קיימים קשה היה להגדיר מראש את כל סוגי העיבודים, הכמויות
והמדידות השונות שלהם ובמקום זה נחנח את שטח "קטע החלונות" ופחחים בודדים
אחרים כחוספת חשלום.

בכבוד רב,
לורנס בלקין - אדריכל
אבנן / ספיליח - מהנדס

עוחקים:
אריה גלר, חמח
יוסי זלץ, חמח
נוגה לנדורר חמח

לורנס בלקין ארכיטקט architect
רח' מגיע ננכה 5, הרצליה טל:
MEGENAY NEGBA 5, HERZLIA



החברה הממשלתית לתיירות

ISRAEL GOVERNMENT TOURIST CORPORATION

ירושלים, 3,5,87

מספרנו: 548

לכבוד

אדר' ל. באלקין

רח' מגיני נגבה 5

הרצליה.

א.נ.,

הנדון: פארק קאצרין, מבנה הכניסה.

ביום ה- 30.4.87 סיירתי באתר.

להפתעתי גיליתי כי קירות פנים המבנה צופו בחרסינה לבנה פשוטה והדלתות נצבעו בצבע שמן לבן.

במהלך התכנון, בפגישה ביננו מיום ה- 10.10.86 (מספרנו 384) הוחלט על ידינו:

סעיף 7 - דלתות וחלונות - עץ צבוע, גוונים ייבחרו במהלך הביצוע (בתיאום).

סעיף 8 - דלתות פנים שרותים - פורמאיקה, גוונים ייבחרו במהלך הביצוע (בתיאום).

סעיף 10 - צי' קירות השרותים - קרמיקה (מספר 7402).

אודה לך על הסבירך

בנדון.

בברכה
נגה לנדוויר
אדריכלית חמ"ת

העתקים:

מר א. רונן - מנכ"ל חמ"ת.

מר ס. ברלב - ראש המועצה המקומית.

מר י. וקסלר - המפקח.

מר דוידוביץ - הקבלן.

ד"ר ג. כהן - מ.א. תכנון.

לש
קריין



החברה הממשלתית לתיירות

ISRAEL GOVERNMENT TOURIST CORPORATION

ירושלים, 3,5,87

מספרנו: 548

לכבוד

אדר' ל. באלקין

רח' מגיני נגבה 5

הרצליה.

א.נ.,

הנדון: פארק קאצריין, מבנה הכניסה.

ביום ה- 30.4.87 סיירתי באתר.

להפתעתי גיליתי כי קירות פנים המבנה צופו בחרסינה לבנה פשוטה והדלתות נצבעו בצבע שמן לבן.

במהלך התכנון, בפגישה ביננו מיום ה- 10.10.86 (מספרנו 384) הוחלט על ידינו:

סעיף 7 - דלתות וחלונות - עץ צבוע, גוונים ייבחרו במהלך הביצוע (בתיאום).

סעיף 8 - דלתות פנים שרותים - פורמאיקה, גוונים ייבחרו במהלך הביצוע (בתיאום).

סעיף 10 - צי' קירות השרותים - קרמיקה (מספר 7402).

אודה לך על הסבירך

בנדון.

בברכה
נגה לנדוויר
אדריכלית חמ"ת

העתקים:

מר א. רונן - מנכ"ל חמ"ת.

מר ס. ברלב - ראש המועצה המקומית.

מר י. וקסלר - המפקח.

מר דוידוביץ - הקבלן.

ד"ר ג. כהן - מ.א. תכנון. ✓



לקצרין

מועצה מקומית
קצרין
רמת הגולן

טל. 06-961251. ת.ד. 28 מיקוד 12900



תאריך 21.4.87

מספר 3928



לכבוד
מר א. רונן,
מנכ"ל החמ"ח
ירושלים.

א.נ.,

הנדון: המשך עבודות בפארק קצרין.

רצ"ב רשימת העבודות שיש לדעחנו לבצע בשנת 1987.

על מנת שנוכל לפתוח את האתר בהקדם יש להשלים שני הסעיפים הראשונים ברשימה (קירות אבן ושבילי הליכה) ואנו מבקשים אישור לקבלו דוידוביץ (אשר עדיין נמצא בשטח) לבצע שני סעיפים אלו ע"י הגדלת החוזה הקיים איתו. בכך נוכל להחיל בהרצת האתר לקראת חנוכתו המחוכננת ב-15/7/87.

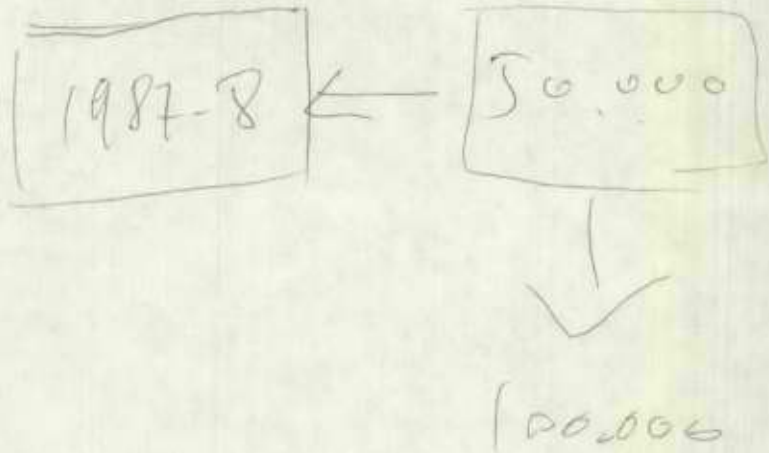
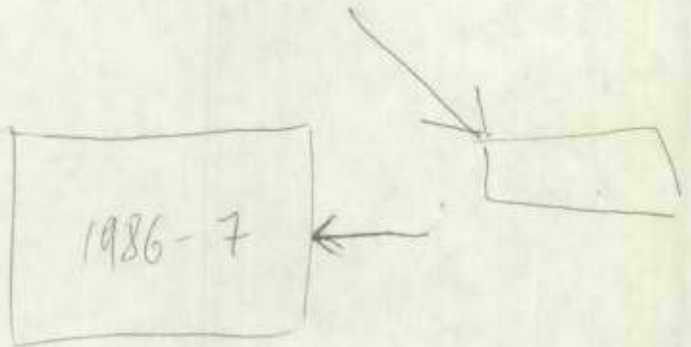
אודה על אישורך.

בכבוד רב,

שמואל בר לב, ראש המועצה.

העחקים: ד"ר גדי כהן, י-ם.
מר י. זלץ.

סבל/כז





מועצה מקומית קצרין רמת הגולן



טל. 06-961251 ת.ד. 28 מיקוד 12900

תאריך: 21.4.1987

מספר: 3929

לכבוד
ד"ר גדי כהן,
החברה הממשלתית לחירויות,
ירושלים.

א.נ.,

הנדון: חכנית ביצוע עבודות בפארק קצרין לשנת 1987.

בהמשך לשיבתנו האחרונה בירושלים, רצייב רשימת העבודות שלדעתנו יש לבצע בשנת 1978 לפי סדר עדיפות.

731

רשימה זו היא על דעתם של המחכנן אדר' בלקין ושל הארכיאולוג צ. מעוז.

פרק א' - עבודות פיתוח לביצוע מיידי

- | | | |
|----------|-----|---|
| 7.000.- | ש"ח | 1. קירות אבן (באזור הכניסה, הקופה, והמדרגות העליונות) |
| 10.000.- | ש"ח | 2. שבילים (שבילי חצץ לאורך מסלול הביקור) |
| 8.000.- | ש"ח | 3. אדמה גננית (איזור הכניסה) |
| 3.500.- | ש"ח | 4. מצעים ואבני שפה (חצר משק) |
| 22.000.- | ש"ח | 5. גידור |
| 5.000.- | ש"ח | 6. מערכת השקיה |
| 7.000.- | ש"ח | 7. גיבון בכניסה |
| 12.000.- | ש"ח | 8. נטיעות וגיבון בוסחן |
| 5.000.- | ש"ח | 9. שילוט |
| 16.000.- | ש"ח | 10. חשמל |
| 1.800.- | ש"ח | 11. פחי אשפה+ברזיה |
| 1.200.- | ש"ח | 12. ברזים + כיור |
| 2.000.- | ש"ח | 13. שער כניסה |
| 1.800.- | ש"ח | 14. שולחנות פארק |
| 2.000.- | ש"ח | 15. מכולת אשפה |
| 1.200.- | ש"ח | 16. תאורה בית A+B |

סה"כ פרק א'

ש"ח 106.000



מועצה מקומית
קצרין
רמת הגולן



טל: 06-961251. ת.ד. 28 מיקוד 12900

תאריך: 21.4.1987

2/...

מספר

106.000.- ש"ח

סה"כ פרק א'

פרק ב' - עבודות שיחזור לביצוע בשלב א'

25.000.- ש"ח

17. שחזור בית הכנסת

30.000.- ש"ח

18. חפירות ארכיאולוגיות

25.000.- ש"ח

19. מוזיאון פתוח

80.000.- ש"ח

סה"כ פרק ב'

פרק ג' - עבודות פיתוח לביצוע בשלב ב'

16.000.- ש"ח

20. ריצוף איזור הכניסה

10.000.- ש"ח

21. פרגולה

25.000.- ש"ח

22. סלילת צומח

35.000.- ש"ח

23. סלילת חניה

86.000.- ש"ח

סה"כ פרק ג'

272.000.- ש"ח

סה"כ כללי

אנו מבקשים לקיים דיון בהקדם על מנת לסכם דרכי הביצוע.

בכבוד רב,

שמואל בר לב, ראש המועצה.

העתיקים: מר א. רונו, מנכ"ל החמי"ח.

מר י. זלץ.

אדר' ל. בלקין.

מר צ. מעוז.



מועצה מקומית קצרין רמת הגולן



טל 05-961251 ח.ד.ר 28 מיקוד 12900

21.4.87

3928

Handwritten notes:
לקצרין
רמת הגולן
מועצה מקומית
מס' 3928
תאריך: 21.4.87

החברה הנמשלתית לתעודות
21-04-1987
ש.ק.

לכבוד
מר א. רונן,
מנכ"ל החמ"ח
ירושלים.

א.נ.,

הנדון: המשך עבודות בפארק קצרין.

רצ"ב רשימת העבודות שיש לדעחנו לבצע בשנת 1987.

על מנת שנוכל לפתוח את האתר בהקדם יש להשלים שני הסעיפים הראשונים ברשימה (קירוח אבן ושביילי הליכה) ואנו מבקשים אישור לקבלן דוידוביץ (אשר עדיין נמצא בשטח) לבצע שני סעיפים אלו ע"י הגדלת החוזה הקיים איתו. בכך נוכל להתחיל בהרצת האתר לקראת חנוכתו המחוכננת ב-15/7/87.

אודה על אישורך.

בכבוד רב,

שמאל בר לב, ראש המועצה.

Handwritten signature of Shmuel Bar Leub

העתיקים: ד"ר גדי כהן, י-ס.
מר י. זלץ.

סבל/כז



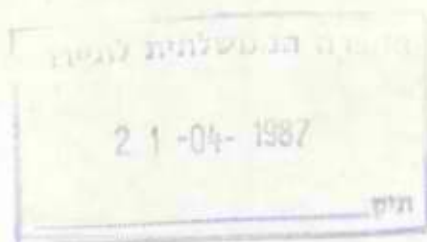
חועצה מקומית קצרין רמת הגולן



טל. 06-961251. ת.ד. 28 מיקוד 12900

תאריך 21.4.1987

מספר 3929



לכבוד
ד"ר גדי כהן,
החברה הממשלתית לחיירות,
י ר ו ש ל י ס.

א.נ.,

הנדון: חכניה ביצוע עבודות בפארק קצרין לשנת 1987.

בהמשך לישיבתנו האחרונה בירושלים, רציב רשימת העבודות שלדעתנו יש לבצע בשנת 1978 לפי סדר עדיפות.

רשימה זו היא על דעתם של המחכנן אדר' בלקין ושל הארכיאולוג צ. מעוז.

פרק א' - עבודות פיתוח לביצוע מיידי

- | | | |
|----------|-----|---|
| 7.000.- | ש"ח | 1. קירוח אבן (באזור הכניסה, הקופה, והמדרגות העליונות) |
| 10.000.- | ש"ח | 2. שבילים (שבילי חצץ לאורך מסלול הביקור) |
| 8.000.- | ש"ח | 3. אדמה גנניח (איזור הכניסה) |
| 3.500.- | ש"ח | 4. מצעים ואבני שפה (חצר משק) |
| 22.000.- | ש"ח | 5. גידור |
| 5.000.- | ש"ח | 6. מערכת השקיה |
| 7.000.- | ש"ח | 7. גינון בכניסה |
| 12.000.- | ש"ח | 8. נטיעות וגינות בוסתן |
| 5.000.- | ש"ח | 9. שילוט |
| 16.000.- | ש"ח | 10. חשמל |
| 1.800.- | ש"ח | 11. פחי אשפה+ברזיה |
| 1.200.- | ש"ח | 12. ברזים + כיור |
| 2.000.- | ש"ח | 13. שער כניסה |
| 1.800.- | ש"ח | 14. שולחנות פארק |
| 2.000.- | ש"ח | 15. מכולת אשפה |
| 1.200.- | ש"ח | 16. תאורה בית א.ב |

סה"כ פרק א'

ש"ח 106.000



מועצה מקומית קצרין רמת הגולן



טל. 06-961251. ת.ד. 28 מיקוד 12900

תאריך 21.4.1987

2/...

מספר

106.000.- ש"ח

סה"כ פרק א'

פרק ב' - עבודות שיחזור לביצוע בשלב א'

25.000.- ש"ח

17. שחזור בית הכנסת (זמנית בגלגל, חזיר, סכנאים)

30.000.- ש"ח

18. חפירות ארכיאולוגיות

25.000.- ש"ח

19. מוזיאון פתוח

80.000.- ש"ח

סה"כ פרק ב'

פרק ג' - עבודות פיתוח לביצוע בשלב ב'

16.000.- ש"ח

20. ריצוף איזור הכניסה

10.000.- ש"ח

21. פרגולה

25.000.- ש"ח

22. סלילת צומח

35.000.- ש"ח

23. סלילת חניה

86.000.- ש"ח

סה"כ פרק ג'

272.000.- ש"ח

סה"כ כללי

אנו מבקשים לקיים דיון בהקדם על מנת לסכם דרכי הביצוע.

בכבוד רב,

שמואל בר לב, ראש המועצה.

העתקים: מר א. רונו, מנכ"ל החמייה.

מר י. זלץ.

אדר' ל. בלקיו.

מר צ. מעוז.

255

החברה הממשלתית לחירויות
21-04-1987
1/1

מהנדס אברהם סביליה
רח' ששת הימים 78 רמה"ש
סל 499282
משרד: סוקולוב 42 רמה"ש
סל 479440
3. 4.87

לכב' אדר' נ. לנדור
החברה הממשלתית לחירויות
ירושלים

ג.נ.מ.,

הנדון : החזר הוצאות נסיעות

פארק קצרין רמת הגולן

ק"מ	פרטים	תאריך
----- 370	רמה"ש-קצרין-רמה"ש	25. 3.87
----- 370	ס"ה	

חשוב החזר ההוצאות לפי התעריפים המקובלים.

אברהם סביליה
מנהל חשבונות

ס

בכבוד רב
אברהם סביליה

22.5.87

אברהם

חשבון זה אינו עם כלום
אין הוא נעץ אלא עם האוניברסיטה
אשרוס בניגוד נראה
נתיב
22.5.87

אברהם סביליה
מנהל חשבונות
21.4.87

רה הממשלתית לתיירות

25-03-1987

תיק 32

מועצה מקומית קצרין רמת הגולן



טל. 069-61252 . ת.ד. 28 מינוד 12900

תאריך 23.3.87
מספרנו 3907

לכבוד
גב' נ. פרץ
ממונה על תקציב
החברה הממשלתית לתיירות
רח' קרן היסוד 38
ירושלים

ג.נ.

הנדון: המשך פיחוח פארק קצרין
מכתבך 349 מ-12/3/87

מאחר ואנו נמצאים בתהליך עבודה שוטף תוך שיחוף פעולה וקשר טוב יחסית - הופתעתי מחוכנו של מכתבך הני"ל.

החוספח שאושרה כבר בוצעה בחלקה ולא ברורה לי משמעו העיכוב.

בנושא החוספח הב.צ.מ. של 60.000 \$ היה לי הרושם שהנושא אושר ובישיחה בע"פ אף סיכמנו דרך העברת התקציב.

מאחר ולא מדובר בנושא פיחוח כבישים אלא בכניסה לחניה המשמשת אך ורק אח האחר לא יתכן שזה לא יכלל בעלות הפרוייקט.
(חלק מב.צ.מ. נובע מאומדן נמוך מדי של החניה).

לכן אני מערער על החלטת הנהלח החמח' ומבקש לדון בנושא שנית.

ברצוני להדגיש שלצערי השותפוח אינה עומדת על 50% כפי שסוכם מאחר והמועצה ביצעה כבר חלק מהפיחוח כ- 20.000 \$ (כבר לפני שנה) היא משלמת עבור חיבור חשמל כ- 10.000 \$ (אך ורק למבנה הכניסה) וכן עלות הקרקע שאף היא חסחכם בסכום נכבד, כל זאת מבלי לכלול עלות החפירות הארכיאולוגיות שמומנו על ידי המועצה.

אני מבקש על כן לקיים דיון במכלול הנושאים כולל החוכנית לשנה הבאה בהקדם.

העחק: מר א. רונן - מנכ"ל חמ"ח.
ד"ר גד כהן - מנהל אגף תכנון.
מר י. זלץ - מנהל אגף ביצוע.
גב' נ. לנדוור - אדריכלית החברה.

בכבוד רב,

שמואל בר לב
ראש המועצה המקומית



החברה הממשלתית לתיירות

ISRAEL GOVERNMENT TOURIST CORPORATION

ירושלים, 8,3,87

מספרנו: 344

לכבוד

מר ר. בלן - מודד מוסמך

"טכנומד" - חברה למדידות ותכנון בהנדסה אזרחית בע"מ

ת.ד. 3365 חיפה 31033

א.נ.א.

הנדון: הזמנת עבודת מדידה בשדרות הגעתון בנהריה.

הרינו מזמינים בזאת את ביצוע העבודה:
מדידת מצב קיים בשדרות הגעתון בנהריה בגבולות
קווי הבנין משני הצדדים ומרח' וויצמן לרח' הרצל
(כולל הצמתים).

שכר טרחתכם יעמוד, לפי תעריף משרד הבטחון, פרק 2.6.3, סוג השטח למדידה "ג":

פרק 9 - מדידת מצולעים וקווי מדידה
עד 1 ק"מ

58.6 ש"י

פרק 11 - מדידת פרטים

380.4 ש"י

0.6 x 634

פרק 21 - הכנת מפה טופוגרפית

64.8 ש"י

שטח המדידה 17 דונם

64.8 ש"י

תוספת לק.מ. 100 : 1 100%

568.6 ש"י

סה"כ

85.3

הנחה 15%

483.3 ש"י

סה"כ

מכפיל מחירון למדד ינואר 87 יעמוד על 9676.62

וסה"כ שכר הטרחה יעמוד על

483.3 x 9.6766 = ש"ח 4,676.7

למדד ינואר 87

/2...



החברה הממשלתית לתיירות

ISRAEL GOVERNMENT TOURIST CORPORATION

-2-

- התשלום במלואו ישולם עם גמר העבודה וממנו יקוזז כל סכום ששולם עד כה בערכו המהוון למועד התשלום הסופי.
- העתקות אור ו/או סמיאוריגינלים ישולמו בנפרד.

בהצלחה

א. רונן

מנכ"ל חמ"ת

העתקים:

- מר א. רונן - מנכ"ל חמ"ת.
- ד"ר ג. כהן - מ.א. תכנון.
- אדר' מ. רטנר - המתכנן.
- אדר' נ. לנדוור - אדריכלית החמ"ת.

החברה
הממשלתית
לתיירות



ISRAEL GOVERNMENT TOURIST CORPORATION

ירושלים, 17,2,87

מספרנו: 252

לכבוד

מר יוסי - מכון "דייקן"

ירושלים.

א.נ.,

הנדון: מדרחוב נהריה - העתקות אור.

חשבון פלאגרף חיפה מס' 03376

רצ"ב מחזירה לך החשבון הנ"ל אשר הגיע לכאן ב- 26.1.87
את תעודות המשלוח יש לרשום כך שתתאפשר בדיקתם לאישור הכמויות המוזמנות ובהמשך
בדיקת מחלקת כספים למחירים הנדרשים לתשלום בעבור העבודה שבוצעה.
אודה לך באם תעודות המשלוח תושלמנה באופן שיהיה ברור:
מספר התוכנית ותאורה, מה הוזמן, לאיזה מטרה, גודל התוכנית, הנימען, מחיר
יחידה וכו'.
כ"כ יש להחתים המזמין לאישור ביצוע העבודה.

גברת,
נגה לנדוור
אדריכלית חמ"ת.

העתקים: מר א. רונן - מנכ"ל חמ"ת.
מחלקת כספים.



Date 19.1.87 יום

No. 339/1536 מספר

לכבוד
מר יתרו
מפקח הבניה
מועצה מקומית
ק צ ר ין

, א.נ.,

הנדון: מבנה כניסה ושרותים פארק קצרין

בהתאם לבקשתך לוטה I טט תוכניות וכן צילומים של אישור משרד

ה"בזק" לצנרת טלפונים למבנה.

ב ב ר כ ה,

ש. שוקלנדר
מהנדס יועץ

העתק: ל. בלקין
נ. לנדור

לוטה כ"ל



החברה הממשלתית לתיירות

ISRAEL GOVERNMENT TOURIST CORPORATION

ירושלים: 28.1.1987

מספרנו: 154

סכום דיון בנושא תכנון - ביצוע - תקציב להשלמת תוכנית העבודה
השנתית עד 31 מרץ 1987, מתאריך 27 ינואר 1987

השתתפו: נירה, יוסי, גדי
בפגישה סוכם כדלקמן:

1. פארק קצרין העתיקה: להשלמת הפיתוח בשלב א' ובנוסף לכך לפי דרישת מ.ע.צ. להסדרת הכניסה לאתר דרוש תקציב נוסף של 120,000 ש"ח. על פי הסכם הפתוח שותפות החמ"ת והמ.מ. קצרין הינה של שקל מול שקל. בחמ"ת רזרבה תקציבית מיועדת של 25,000 ש"ח להשלמת פיתוח מסלול הביקור בכפר הביזנטי. 35,000 ש"ח להשלמת הפיתוח בשלב א' יאוותרו ע"י נירה במרוצת חודש פבר' 1987.
2. הרודיון: החמ"ת הגדילה חלקה בפיתוח הקומפלקס ההרודיאני בהרודיון תחתית ל-120,000 ש"ח. עד סוף ינואר נוצל סכום של 80,000 ש"ח. להשלמת תוכנית הפיתוח של הבריכה והגן נותרו בשנת העבודה 1986/7 40,000 ש"ח.
3. אל ג'יב: במרוצת חודש פבר' 1987, ובכפוף להשלמת בדיקת הבעלויות בכפר יחתם הסכם בהיקף של 400 אלף דולר לפיתוח הפרוייקט אשר ימומן בחלקים שווים בין החמ"ת וחברת הפיתוח של המוא"ז מטה בנימין.

סיכום: גדי

העתק: אפרים רונן.
טנגה לנדוור.

Handwritten notes in the left margin:
 1. זמנה נומס
 2. דליה גדי
 3. 25,000
 4. 35,000
 5. 80,000
 6. 40,000
 7. 400 אלף דולר
 8. 120,000 ש"ח
 9. 120,000 ש"ח
 10. 80,000 ש"ח
 11. 40,000 ש"ח
 12. 25,000 ש"ח
 13. 35,000 ש"ח
 14. 400 אלף דולר
 15. 120,000 ש"ח
 16. 80,000 ש"ח
 17. 40,000 ש"ח
 18. 25,000 ש"ח
 19. 35,000 ש"ח
 20. 400 אלף דולר

Handwritten signature/initials at the bottom left.



מועצה מקומית
קצרין
רמת הגולן

טל 067-61251 ת.ד. 28 מיקוד 12900

החברה הממשלתית לתיירות
1-3-1987
התקן

Handwritten notes in the top left corner, including the number 2 and some illegible scribbles.

24.12.86 תאריך

3832 מסמך

לכבוד
אדר' לארי בלקין
רח' מגיני נגבה 5
הרצליה

א.נ.,

הנדון: היתר בניה, פארק קצרין
מכתב בנדון

כפי שהודעתני לך הועדה המקומית לתכנון ובניה אישרה את תוכנית ההגשה בנדון.

למרות זאת איך באפשרותנו להוציא היתר בניה מאחר ומינהל מקרקעי ישראל שרס חתם על התוכניות.

אני פועל לזירוז הטיפול במינהל מקרקעי ישראל ואני מקווה שתוך חודש ימים נוכל לשלוח ההיתר המבוקש.

לתשומת ליבך - מבקש ההיתר הינה המועצה המקומית קצרין, והחמ"ת אינה צד לעניין.

בכבוד רב,

Handwritten signature in blue ink.

שמראל בר לב
ראש המועצה המקומית

העמק: אדר' נגה לנדזור,
החברה הממשלתית לתיירות.

Handwritten checkmark in blue ink.

112/1
ק.מ.מ.מ.



החברה
הממשלתית
לתיירות

ISRAEL GOVERNMENT TOURIST CORPORATION

ירושלים: 2.1.1987

מספרנו: 185

סכום דיון בנושא המשך פיתוח פארק קצרין העתיקה מתאריך 25 ינואר 1987

השתתפו ה"ה: מר ס. בר לב - ראש מ.מ. קצרין
מר צ. מעוז - ארכיאולוג הגולן וחופר האתר
מר ד. אלפסי - מנהל החברה לפיתוח קצרין
מר י. זלץ וד"ר גד כהן - חמ"ת

הפגישה זומנה לדיון בהשלמת שלב א' של פיתוח האתר ובתוכנית להמשך הפיתוח.
מר ס. בר-לב ציין כי על פי דרישת מע"צ יש להרחיב ולשפר את החיבור והכניסה
לאתר. כמו כן האומדן הראשוני להכשרת מגרש החנייה היה נמוך בשליש מעלותו
בפועל. לפיכך חלקה של המ.מ. קצרין - על פי ההסכם עם החמ"ת - גדל מעבר ל-100,000
דולר.

במטרה להשלים את שלב א' של הפיתוח יש, לדעת נציגי המ.מ. קצרין, להשלים את
מסלול הביקור בכפר הביזנטי עד למרפסת התצפית מעל למעיין - בעלות של
כ-25,000 ש"ח.

התקיים דיון על הנושאים שהועלו ע"י מר ס. בר לב ועל תוכנית העבודה לשנת
1987/8, וסוכמו הנושאים הבאים:

1. תוספת הבצ"מ של כ-60,000 דולר הינה בסעיפים שבאחריות המ.מ. קצרין לבצע-
על פי הסכם הפיתוח עם החמ"ת; בקשת המ.מ. להשתתפות חמ"ת במחצית מעלותם
תידון בהנהלת חמ"ת.
2. החמ"ת מאשרת הגדלת היקף העבודה ב-1986/7 בכ-25,000 ש"ח - להשלמת מסלול
הביקור באתר עד למצפה מעל המעיין, ומול תקציב פיתוח מקביל של המ.מ.
3. אדריכל ל. בלקין התבקש להשלים בדחיפות ובתאום הארכיאולוג צ. מעוז
את התוכנית להגבהת הקירות ולהשלמת המסלול באיזור המעיין ושולי בית הכנסת.

2/...



החברה הממשלתית לתיירות

ISRAEL GOVERNMENT TOURIST CORPORATION

- 2 -

4. הוסכם כי בשנת העבודה 1987/8 במסגרת שלב ב' של הפיתוח יושם הדגש על השלמת פיתוח הפארק בין מבנה הכניסה ובית הכנסת (אשר קוצץ בשלב א') ועל שחזור הקירות של בית הכנסת.

5. המסגרת התקציבית לשלב ב' של הפיתוח תקבע מאוחר יותר ועל פי התקציב הכולל ותוכנית העבודה של החברה לשנת 1987/8.

סיכום: ד"ר גד כהן


מנהל אגף תכנון

העתקים: למשתתפים

מר א. רונן - מנכ"ל חמ"ת

צוות הנהלה - חמ"ת



1/28/57
Dept.

אילן קריין



החברה הממשלתית לתיירות

ISRAEL GOVERNMENT TOURIST CORPORATION

ירושלים: 30.12.1986

מספרנו: 1035

לכבוד

מר ס. ברלב

ר. מוע"מ קצרין

א.נ.

הנדון: קיזוז מ.ע.מ - פרוייקט פארק קצרין העתיקה.

כזכור, נחתם הסכם פיתוח פארק קצרין העתיקה בינינו לבין החב' הכלכלית לפיתוח קצרין, אשר באפשרותה לקזז מ.ע.מ מתשלום קבלנים.

כמסוכם, יוחזר סכום זה לסה"כ תקציב פיתוח הפארק.

אודה לך על דווח בנדון, כדי שנוכל לקבל "תמונת מצב" תקציבית מסודרת, לקראת עריכת תקציב 87/8.

בברכה

נירה פרץ

ממונה על התקציב.

העתק: מר א. רונן - מנכ"ל חמ"ת.

מר ג. כהן - מ.א. תכנון.



החברה הממשלתית לתיירות

ISRAEL GOVERNMENT TOURIST CORPORATION

ירושלים, 17, 12, 86

מספרנו: 991

לכבוד

אדר' ל. באלקין

רח' מגיני נגבה 5,

הרצליה.

א.נ.,

הנדון: מכתבך מה- 22.11.86 וה- 28.11.86.

המסמך בחתימתי מה- 14.11.86 (מספרנו 853), איננו מכתב, זהו סיכום ישיבה ביננו
מיום ה- 11.11.86.

לאחר מספר שעות של דיונים הגענו לידי הסכמה ולא היתה זכורה לי כל תרעומת
מצידך.

אינני רואה כל סיבה שלא לכבד את הסיכום הנ"ל.

סיכמה: גגה לנדוור -

אדריכלית חמ"ת.

העתקים:

מר א. רונן - מנכ"ל חמ"ת.

עו"ד א. פריצקי - יועץ משפטי לחמ"ת.

ד"ר ג. כהן - מ.א. תכנון.

אינג' ש. שוקלנדר

א.נ. / קובץ

תחילת לתיירו
12-12-1986
תזק סג' נ

מועצה מקומית מצרין רמת הגולן



טל. 61811, 067-61812, ת.ד. 28 חימוד 12900

תאריך 5.12.86

מספרנו 3807

לכבוד
ד"ר גדי כהן
החברה הממשלתית לתיירות
ירושלים

א.נ.

הנדון: תקציב פתוח ושיחזור לשנת 1987

הריני מצרף בזאת הצעתנו לביצוע המשך עבודות הפתוח בפארק לשנה הקרובה, ההצעה שהוכנה ע"י אדר' לארי בלקיץ בשיתוף עם הארכיאולוג צ. מעוז מסתכמת ב- 200.000 \$ (כולל מע"מ).

אני מבקש שהחמ"ת תתקצב סכום זה בשנת הפעילות 1987, כאשר חלק ניכר מהעבודות ניתן לבצע ע"י הגדלת החוזה עם הקבלן העובד כיום בשטח ואשר מכצע עבודת שיחזור טובה מאד לכל הדיעות.

בכבוד רב,

שמאל בר לב
ראש המועצה המקומית

העתקים: מר י. זלץ.
אדר' לארי בלקיץ.
צ. מעוז.

לרש
למחן

לרש
למחן

Lawrence belkin

22/11/86



לכבוד
סמי בר-לב, ראש המועצה
המועצה המקומית קצרין
רמת הגולן

א.נ.

הנדון: פארק קצרין, תקציב פתוח ושחזור לשנה 1987

לפי בקשתך, ובתאום עם הארכיטולוג צבי מעוז, להלן אומדן התקציב לעבודות המתוכננות לפארק קצרין לשנה הקרובה:

פתוח:

\$38,000 ✓	1 X	סעיפי הפיתוח שקוצצו מתוכניות העבודה של 1986.
\$20,000	2 N	בעיקר הבוסתן
\$ 6,000	3 ✓	סלילת מגרש החניה (חלקית)
\$ 4,000	4 N	פרגולה ליד מבני הכניסה
		גדר זמני סביב האתר

חפירה ארכיאולוגית:

\$20,000	1	החפירה
\$10,000	2	עבוד המימצעים והמידע

שחזור מבני הכפר

\$12,000 ✓	1 X	הגבהת קירות מבני הכפר, אזור המעין, ושולי בית הכנסת
\$ 4,800 ✓	2 X	חיזוק בית המעין, ומדרגות עץ

שחזור בית הכנסת (חלקית)

\$ 8,400 ✓	1 X	יציאת ארבעה עמודים, תקון של עמוד אחד קיים, הרמת שני עמודים בחזית
\$ 7,900 ✓	2 X	שחזור הכניסה המערבית כולל המשקוף, ושחזור הלון הקשת מעל הכניסה הצפונית
\$ 1,700 ✓	3 X	השלמת הספסלים
\$ 1,800 ✓	4 X	השלמת רצפת הטיח, וכיסוי הבור בפינה הצפון-מזרחית

לורנס בלקין. ארכיטקט architect

רח' מניע נגבה 5. הרצליה. טל: MEGENAY NEGBA 5. HERZLIA

\$ 2,700 ✓

5 * שקום החצרות בחזית בית הכנסת, ובצד המערבי, כולל קירות תומכים

2

מוזיון החיים היום-יומיים

\$ 5,800
\$ 3,900
\$ 3,400
\$ 1,800

1 תבונים, כלי מתחת, כלי-חרס
2 רהות עץ וברד
3 דלתות וטיח
4 תאורה, בטחות, ושונות

\$152,200
\$ 22,830
\$175,030

סה"כ בלתי צפוי, תכנון (15%)
סה"כ ללא מ'עמ

בכבוד רב,
אליהם
לורנס בלקין
אדריכל

עותק: צבי מעוז

Lawrence belkin



22/11/86

לכבוד
אדריכלית נוגה לנדוויר
החברה הממשלתית לתירות
ירושלים

ג.ג.

הנדון: תכנון קו חשמל לבנין המשוחזר, פארק קצרין, רמת הגולן.

בעת הכנת התוכניות לשחזור הכפר התלמודי בפארק קצרין, נודע למתכננים שקיים צורך בחאורה בתוך בנין "A", למען בטחון המבקרים. לפי כך, הודיתי ליועץ החשמל, אנג' שמואל שוקלנדר, להוסיף את הקו, ולתכננו.

ביצוע הקו לא נכלל בחוזה שנחתם לאחרונה עם קבלן במסגרת התקציב המצומצם של \$170,000. לעומת זאת, עלות קו החשמל נכללת במסגרת התקציב המקורי של \$200,000.

עלות הפרוייקט כולו, לפי המחירים ליחידה שהוגשו על ידי הקבלן, עומד כיום על סך \$202,000.

לפיכך איני רואה כל סיבה לא לשלם למהנדס שוקלנדר עבור התכנון של קו החשמל לבנין המשוחזר, למרות שאלמנט זה לא נכלל באומדנו המקורי של שוקלנדר.

מכבוד רב,

לורנס בלקין
אדריכל

עוחק: ש. שוקלנדר

לורנס בלקין, ארכיטקט architect

רח' מגיני נגבה 5, הרצליה טל:
MEGENAY NEGBA 5, HERZLIA

ל. כניסין



Lawrence belkin

28/11/86

לכבוד
אדריכלית נוגה לנדוור
החברה הממשלתית לתירות
ירושלים

ג.נ.

הנדון: מכתבך מיום 14.11.86 (עותק מצורף)

ברצוני לחלוק על דעתך בנוגע למספר הערות ומסקנות המופיעות במכתבך מיום 14.11.86.

א) בניגוד לרושם שנוצר לא הזמנתי תכנון נוסף ממהנדס החשמל מעבר למסגרת של החוזה שלו עם ח.מ.ת.

תאורה בתוך הבניין העתיק "B" היא האלמנט היחיד מהתכנית שהוצעה על ידי פר צבי גרה שהתקבל במסגרת הדיונים בין ח.מ.ת. לבין המועצה המקומית קצרין, והארכיטקטולוגים, בדיון שהתנהל באביב 1986.

לחוזה בין ח.מ.ת. לשוקלנדר אין רלבנטיות במסגרת הזאת מאחר והחוזה הוכן עלידכם ארבעה חודשים לאחר ששוקלנדר כבר סיים את עבודתו!

ב) בחוזה שלי עם ח.מ.ת. מפורטים אחוזי שכר העבודה, והמסגרת התקציבית (\$200,000) של התכנון. היות וערך התכנון, על בסיס המחירים של הקבלן שזכה בעבודה הוא \$202,000, (כולל עבודת החשמל בעתיקות!) אין בסיס וכל הצדקה לנסות ולשנות חד-צדדית חוזה חתום בני לבין ח.מ.ת. אי לכך איני רואה במכתבך נספח לחוזה נחתם ביני לבין ח.מ.ת.

ג) לבסוף, ברצוני להבין את דרך מחשבתך: האם לא היה צורך לכלול חשמל בבנין "B"? ללא תאורת פנים בנין "B" יהיה חושך מצרים. הרי כבר היום בהצעות שהגישה המועצה המקומית קצרין להמשך הפרויקט, נבחר בנין "B" כאתר להצגת ממצאי החפירה, ורעיון זה כבר נדון בשיחות עם המשתתפים זה שלוש שנים. אפילו אם בנין "B" לא ישמש כבנין תצוגה הלא הוא מהווה סכנה למבקרים בו בשל החשיכה. האם תוכלו בתנאים אלה לפתוח את הפארק לציבור? להזכירך, קו החשמל לבית זה עובר את דרך הבוסתן, מתחת לשבילים, וחוצה קירות אבן שיבנו השנה. עבור העברת קו החשמל נחוץ תאום תכנוני. כל אחד מהמשתתפים מכיר בצורך הזה.

ברצוני להזכיר שהכנתי מחדש את התכנון, המפרט, והכמויות על מנת לקצץ \$30,000 מפרויקט שהכנתי כבר למכרז. האם באתי בטענות שאי הסדרים אצלכם

לורנס בלקין ארכיטקט architect
רח' מגיני נגבה 5 הרצליה. טל:
MEGENAY NEGBA 5. HERZLIA

גורם לי לעבודה נוספת בדקה ה-90 של הפרויקט? לא. הכנתי מחדש את החומר.
עלינו להיות הוגנים אחד כלפי השני. המכרז יצא במחיר של \$164,000, וזאת
ב-\$6,000 חסכון לתקציבכם. המשתתפים מרוצים מהתכנון. האם הדרך להמשיך
לעבוד ביחד זה לחסוך על חשבונני כמה מאות שקלים? מכתבך עורר בי תרעומת
וכעס.

בכבוד רב,

לורנס בלקין
אדריכל

עותקים: ש. שוקלנדר
א. רונן
א. פריצקי
ג. כהן
המשתתפים



החברה הממשלתית לתיירות

ISRAEL GOVERNMENT TOURIST CORPORATION

ירושלים, 14, 11, 86

מספרנו: 853

פארק קאצרון, חוזי תכנון ותשלומי שכ"ט למתכננים -

סיכום ישיבה מיום ה- 11.11.86

השתתפו: ה"ה אדר' ל. באלקין - המתכנן.
אינג' ש. שוקלנדר - מתכנן.
אדר' נ. לנדוור - חמ"ת.

(1) ע"פ התקציב שעמד לפרוייקט, אומדנים כללים שסופקו ע"י האדריכל ואומדנים מפורטים לערכי המתקן: הוזמנה, בחוזה התכנון, אצל אינג' ש. שוקלנדר עבודת התכנון למערכת החשמל והטלפון במבנה הכניסה לפארק.

(2) אדר' באלקין מסר שבמהלך התכנון הזמין אצל אינג' שוקלנדר גם את תכנון ההכנה לחשמל ולתאורה במבנה העתיקות.

נושא זה לא נדרש ולא תואם עם החמ"ת.
ע"פ הנ"ל ערך מתקן החשמל כ- 25.000 ש"ח (ע"פ מחירי מכרז)

(3) בתום התכנון ולאחר חתימת חוזי תכנון נדרש האדריכל לקצץ את ערך העבודות המוגשות למכרז מ- \$200,000 ל- \$170,000 שאושרו לתקציב.
מתקן החשמל קוצץ במסגרת הנ"ל.

הוחלט:

(4) לאינג' שוקלנדר ישולם התכנון ע"ס ערך העבודות שתוכננו על ידו (כולל ההכנה לחשמל בעתיקות) וע"פ מחירי יחידה רלוונטיים במכרז.

(5) בעבור מתקן החשמל (שקוצץ) ישולם לאדריכל סך 2% שכ"ט לתיאום (שכר טרחתו יקוצץ).

(6) האדריכל ישלח לחמ"ת מכתב המסביר השתלשלות הנושא כולל אומדנים מדוייקים לכל אחד ממרכיבי השכר הרלוונטיים.

(7) סיכום זה יצורף כנספח לחוזים מס' 1/86 ו- 3/86. סיכמה:

נגה לנדוור
אדריכלית

סיכום
03
02/ X

העתקים: מר א. רונן - מנכ"ל חמ"ת

מר א. פריצקי - יועץ משפטי לחמ"ת

ד"ר ג. כהן - מ.א. תכנון / משתתפים.

אמגל
קניין

Lawrence belkin

22/11/86



לכבוד
סמי בר-לב, ראש המועצה
המועצה המקומית קצרין
רמת הגולן

. א. נ.

הנדון: פארק קצרין, תקציב פתוח ושחזור לשנה 1987

לפי בקשתך, ובתאום עם הארכיטולוג צבי אעוז, להלן אומדן התקציב לעבודות המתוכננות לפארק קצרין לשנה הקרובה:

פתוח:

- | | | |
|----------|---|---|
| \$38,000 | 1 | סעיפי הפיתוח שקוצו מתוכניות העבודה של 1986, |
| \$20,000 | 2 | בעיקר הבוסתן |
| \$ 6,000 | 3 | סלילת מגרש החניה (חלקית) |
| \$ 4,000 | 4 | פרגולה ליד מבני הכניסה |
| | | גדר זמני סביב האתר |

חפירה ארכיטולוגית:

- | | | |
|----------|---|----------------------|
| \$20,000 | 1 | החפירה |
| \$10,000 | 2 | עבוד המימצעים והמידע |

שחזור מבני הכפר

- | | | |
|----------|---|--|
| \$12,000 | 1 | הגבהת קירות מבני הכפר, אזור המעין, ושולי בית הכנסת |
| \$ 4,800 | 2 | חיזוק בית המעין, ומדרגות עץ |

שחזור בית הכנסת (חלקית)

- | | | |
|----------|---|---|
| \$ 8,400 | 1 | יציקת ארבעה עמודים, תקון של עמוד אחד קיים, הרמת שני עמודים בחזית |
| \$ 7,900 | 2 | שחזור הכניסה המערבית כולל המשקוף, ושחזור הלון הקשת מעל הכניסה הצפונית |
| \$ 1,700 | 3 | השלמת הספסלים |
| \$ 1,800 | 4 | השלמת רצפת הטיח, וכיסוי הבור בפינה הצפון-מזרחית |

לורנס בלקין. ארכיטקט architect

רח' מגיע נגבה 5. הרצליה. טל:
MEGENAY NEGBA 5. HERZLIA

\$ 2,700 5 שקום החצרות בחזית בית הכנסת, ובצד המערבי, כולל קירות תומכים

מוזיון החיים היום-יומיים

\$ 5,800	1 תבונים, כלי מתחת, כלי-חרס
\$ 3,900	2 רהות עץ וכד
\$ 3,400	3 דלתות וטיח
\$ 1,800	4 תאורה, בטחות, ושונות

\$152,200 סה"כ
\$ 22,830 בלתי צפוי, תכנון (15%)

\$175,030 סה"כ ללא מ'עמ

בכבוד רב,
איוס בלמן
לורנס בלקין
אדריכל

עותק: צבי מעוז



החברה הממשלתית לתיירות

ISRAEL GOVERNMENT TOURIST CORPORATION

ירושלים, 14, 11, 86
מספרנו: 853

פארק קאצרין, חוזי תכנון ותשלומי שכ"ט למתכננים -
סיכום ישיבה מיום ה- 11.11.86
השתתפו: ה"ה אדר' ל. באלקין - המתכנן.
אינג' ש. שוקלנדר - מתכנן.
אדר' נ. לנדוור - חמ"ת.

- (1) ע"פ התקציב שעמד לפרוייקט, אומדנים כללים שסופקו ע"י האדריכל ואומדנים מפורטים לערכי המתקן: הוזמנה, בחוזה התכנון, אצל אינג' ש. שוקלנדר עבודת התכנון למערכת החשמל והטלפון במבנה הכניסה לפארק.
- (2) אדר' באלקין מסר שבמהלך התכנון הזמין אצל אינג' שוקלנדר גם את תכנון ההכנה לחשמל ולתאורה במבנה העתיקות.
נושא זה לא נדרש ולא תואם עם החמ"ת.
ע"פ הנ"ל ערך מתקן החשמל כ- 25.000 ש"ח (ע"פ מחירי מכרז)
- (3) בתום התכנון ולאחר חתימת חוזי תכנון נדרש האדריכל לקצץ את ערך העבודות המוגשות למכרז מ- 200,000\$ ל- 170,000\$ שאושרו לתקציב.
מתקן החשמל קוצץ במסגרת הנ"ל.
הוחלט:
- (4) לאינג' שוקלנדר ישולם התכנון ע"ס ערך העבודות שתוכננו על ידו (כולל ההכנה לחשמל בעתיקות) וע"פ מחירי יחידה רלוונטיים במכרז.
- (5) בעבור מתקן החשמל (שקוצץ) ישולם לאדריכל סך 2% שכ"ט לתיאום (שכר טרחתו יקוצץ).
- (6) האדריכל ישלח לחמ"ת מכתב המסביר השתלשלות הנושא כולל אומדנים מדוייקים לכל אחד ממרכיבי השכר הרלוונטיים.
- (7) סיכום זה יצורף כנספח לחוזים מס' 1/86 ו- 3/86. סיכמה:

נ. לנדוור
אדריכלית

העתקים: מר א. רונן - מנכ"ל חמ"ת
מר א. פריצקי - יועץ משפטי לחמ"ת
ד"ר ג. כהן - מ.א. תכנון / משתתפים.

יוסי רייך

סוכנות לביטוח אלמנטרי וחיים

רח' בוגוריון 14, הרצליה - טל. 545626, 052-541716

(בנין טולל בונה, קומה ב' חדר 10)



תאריך 12-9-86

כ"ב

אורח - מרצה

אורח

התאמה: אורח

א. תנאי הפדוה של מרצה אורח. אורח מרצה אורח (מחבר מרצה) אורח מרצה אורח

אורח מרצה אורח

מחיר מרצה אורח 22,500 ש"ח

מחיר מרצה אורח 1 - 45000 ש"ח

אורח מרצה



בכבוד רב.

יוסי רייך

10/1



UNITED STATES DEPARTMENT OF AGRICULTURE
BUREAU OF PLANT INDUSTRY
WASHINGTON, D. C.

316

1917
1918

המועצה המקומית ק צ ר י ו

החברה הממשלתית לתיירות
רח' קרן היסוד 38
ירושלים טל. 02-663154

תוספת למכרז/חוזה 16/86

פארק קצרין, רמת הגולן

שפוך מבנה המעיין וסביבתו

אדריכלות:
אדריכל לורנס בלקין
רח' מגיני נגבה 5
הרצליה
טל. 052-546569
טל. 03-479440

קונסטרוקציה
וכמויות:
מהנדס אברהם סביליה
רח' סוקולוב 42
רמת-השרון
טל. 03-479440

פברואר 1987

כתב הכמויות להלן מבטא את העבודות הכרוכות בשיפוץ מבנה המעיין
וסביבתו.

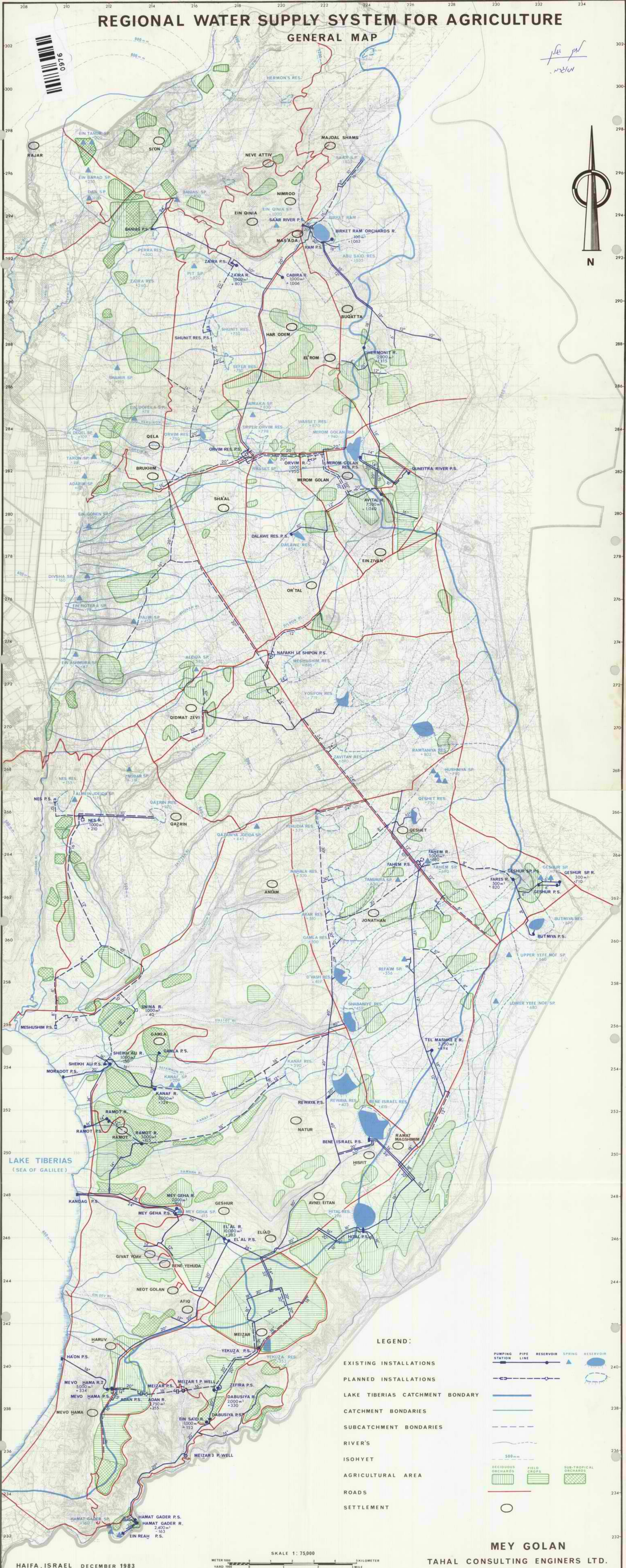
יש לראות את העבודות המתוארות בכתב הכמויות כהמשך של מכרז/חוזה מס'
16/86 - פארק קצ'ין, ולכן כל התאורים הטכניים והתנאים המופיעים
במכרז/חוזה הנ"ל מתייחסים גם לעבודות המתוארות כאן.

מס'	תאור העבודה	יחידה	כמות	מחיר יחידה	סה"כ כללי
.1	מהעברה חיזוק קירות אבן קיימים ע"י הכנסת טיט בטון עם פגמנט במרווחים שבין האבנים תיקונים פנימיים וחיצוניים הכל כמפורט בסעיף 90.04.7 במפרט	מ"ר	65.0		
.2	חיזוק כנ"ל של תחתית קירות עם השלמת אבן ובטון כנדרש	מ"ר	3.0		
.3	מילוי עפר מקומי בתוך המבנה בשכבות של 20 ס"מ עם הידוק קל	מ"ק	6.0		
.4	בצוע שכבת פסולת מחצבה מהודקת מעל המילוי הנ"ל עובי השכבה 15 ס"מ	מ"ר	10.0		
.5	פירוק הנדבכים העליונים של קירות קיימים רעועים ביחד עם ערמת העפר שמעל הגג הקיים (לאחר תמיכת הגג מבפנים) כולל סילוק כל הפסולת למקום מאושר	מ"ק	35.0		
.6	מילוי דבש אבן+בטון בחללים שליד קורות אבן קיימות עד לפילוס של הגג הקיים	מ"ק	2.5		
.7	בנית קיר אבן בזלת כדוגמת הקיים, בעובי נדבך אחד וגובה 2 נדבכים כתבנית ליציקת תקרה	מ"ק	5.0		
.8	יציקת תקרת בטון ב-200 בעובי משתנה 14 עד 18 ס"מ כולל החלקת פני הבטון בתוספת צמנט	מ"ר	15.0		
.9	ברזל לנ"ל כולל הנוחה וקשירה	ק"ג	150.0		
.10	בניית מעקה (קיר אבן נמוך) אבן בשני הצדדים עובי ממוצע 70 ס"מ כולל מילוי טיט בטון במרווחים שבין האבנים בגובה ממוצע 75 ס"מ לפי סעיף 90.04 במפרט	מ"ר	7.5		
.11	פזור שכבת פסולת מחצבה מעל הגג היצוק בעובי 10 ס"מ	מ"ר	15.0		
.12	חפירה למדרגות חיצוניות בעומק ממוצע 40 ס"מ	מ"ר	3.5		
.13	בנית קיר מתחת למדרגות כולל נדבך ראשון כרצפת אבן עם בטון, נדבך חיצוני אבן בזלת כדוגמת הקיים ומלוי פנימי של דבש אבן+בטון רוחב כללי 1.0 מ'	מ"ק	4.5		
	להעברה				

מס'	תאור העבודה	יחידה	כמות	מחיר יחידה	סה"כ כללי
	מהעברה				
.14	תוספת למחיר הקיר הנ"ל עבור עיצוב של מהלך מדרגות מאבני בזלת מסותתות ברוחב (שלח) 30 ורום 15 ס"מ	מ"א	16.0		
.15	בנית מהלך מדרגות (בהמשך המדרגה הנ"ל) על הקרקע ברוחב 1.0 מ', משכבת דבש (אבן+בטון)	מ"ר	2.0		
.16	עיצוב שביל להולכי רגל ברוחב בערך 2.0 מ' כולל חפירה ומילוי קלים ועצוב שפועים לרוחב השביל	מ"א	32.0		
.17	פזור שכבת חצץ בעובי 7 ס"מ על השביל הנ"ל עם הידוק, ברוחב 2.0 מ' (לפי סעיף 90.025 במפרט)	מ"א	32.0		
.18	אספקת והנחת אבני שפה מאבן טבעית בזלת עגולה במידות 30x20x20 שקועה בקרקע כל 80 ס"מ בשולי השביל	מ"א	74.0		
.19	בצוע מילוי בקטע של השביל הנ"ל ליצירת קטע משופע למדרגות, מאדמה מקומית מהודקת בקטעים אופקיים	מ"ק	10.0		
.20	בצוע מדרגה מאבן ארוכה מסותתת משוקעת היטב בתוך המילוי של השביל המשופע מסעיף 19	מ"א	16.0		
.21	בצוע מילוי מקומי לא מהודק בצורת תלוליות עפר בצידי מהלכי מדרגות וליד שביל	מ"ק	5.0		
.22	ניקוי וחישוף המשטח שבקדמת מבנה המעיין כולל סילוק האבנים וכיו"ב עד לבנין B.	מ"ר	40.0		
.23	פזור שכבת חצץ בזלת על השטח מסעיף 22 בעובי 7 ס"מ	מ"ר	40.0		
.24	חיזוק קירות קיימים לפי סעיף 90.04.7 במפרט, ע"י הכנסת טיט בטון עם פגמנט במרווחים שבין האבנים	מ"ר	14.0		
.25	חישוף של פני קיר קיים באמצעות חפירה ארכיאולוגית	מ"ק	25.0		
	להעברה				

סה"כ כללי	מחיר יחידה	כמות	יחידה	תאור העבודה	מס'
				מהעברה	
		11.0	מ"ק	הגבהת הקיר הנ"ל מבנית אבן בזלת כדוגמת הקיים, קיר דו צדדי ברוחב ממוצע 65 ס"מ	.26
		4	מ"א	אספקה והרכבה של מעקה עשוי משרשרת פלדה עם עמודים מצנורות. חלקי הפלדה מגולבנים, כולל את בצוע היסודות מבטון. המחיר כולל הכל קומפלט לפי פרטים בתכנית אדריכלית	.27
				סה"כ	
				15% מ.ע.מ.	
				סה"כ	
				(במילים)	
				שם הקבלן: _____	
				חתימת הקבלן: _____	

REGIONAL WATER SUPPLY SYSTEM FOR AGRICULTURE GENERAL MAP

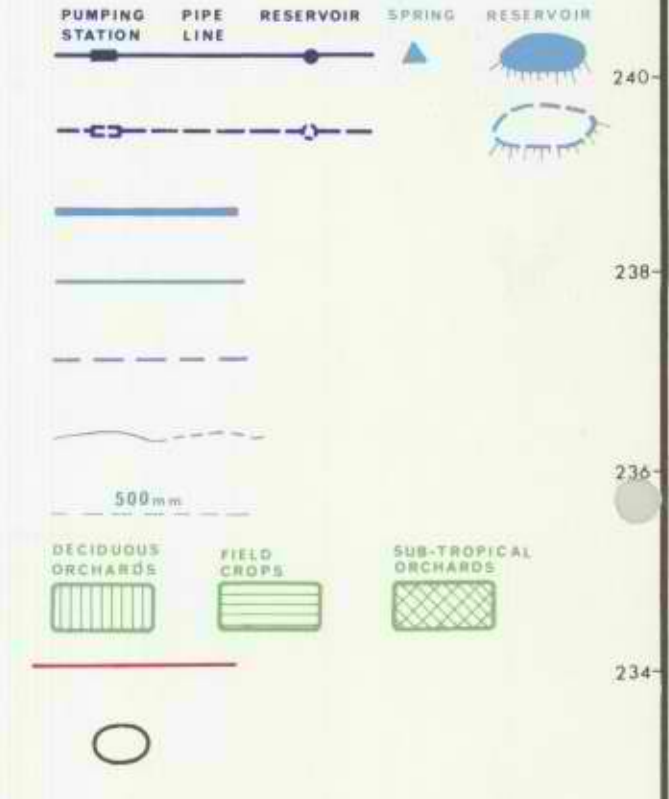


Handwritten signature and initials

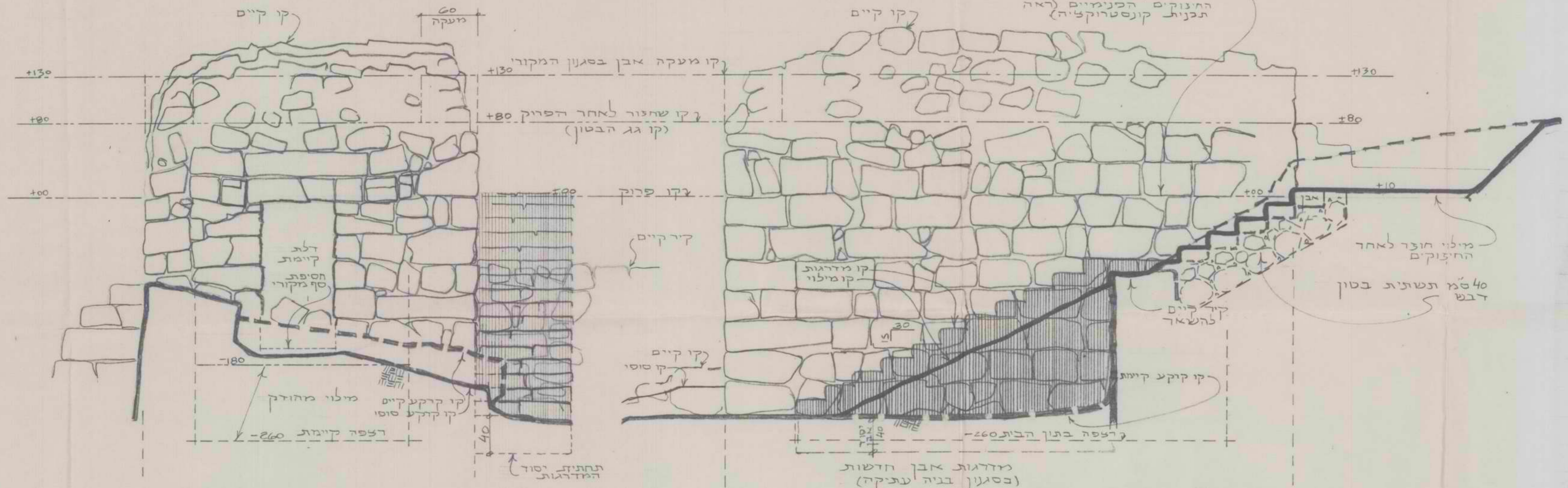


LEGEND:

- EXISTING INSTALLATIONS
- PLANNED INSTALLATIONS
- LAKE TIBERIAS CATCHMENT BONDARY
- CATCHMENT BONDARIES
- SUBCATCHMENT BONDARIES
- RIVER'S
- ISOHYET
- AGRICULTURAL AREA
- ROADS
- SETTLEMENT

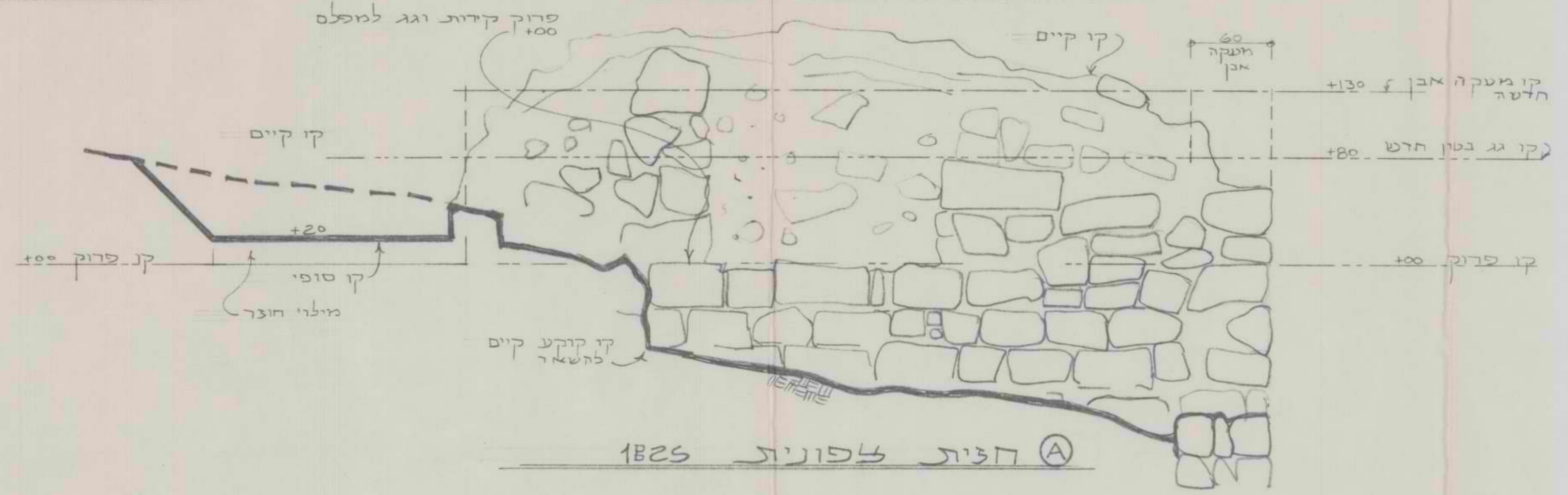


גג אבנים ואדמה קיים
 לפרק לקו ±100 לאחר ביצוע
 החיזוקים הפנימיים (ראה
 תבנית קונסטרוקציה)



חצית מערבית 1825 (B)

חצית דרומית 1825 (C)



חצית צפונית 1825 (A)

תאריך	תמונה
תאריך	שנויים

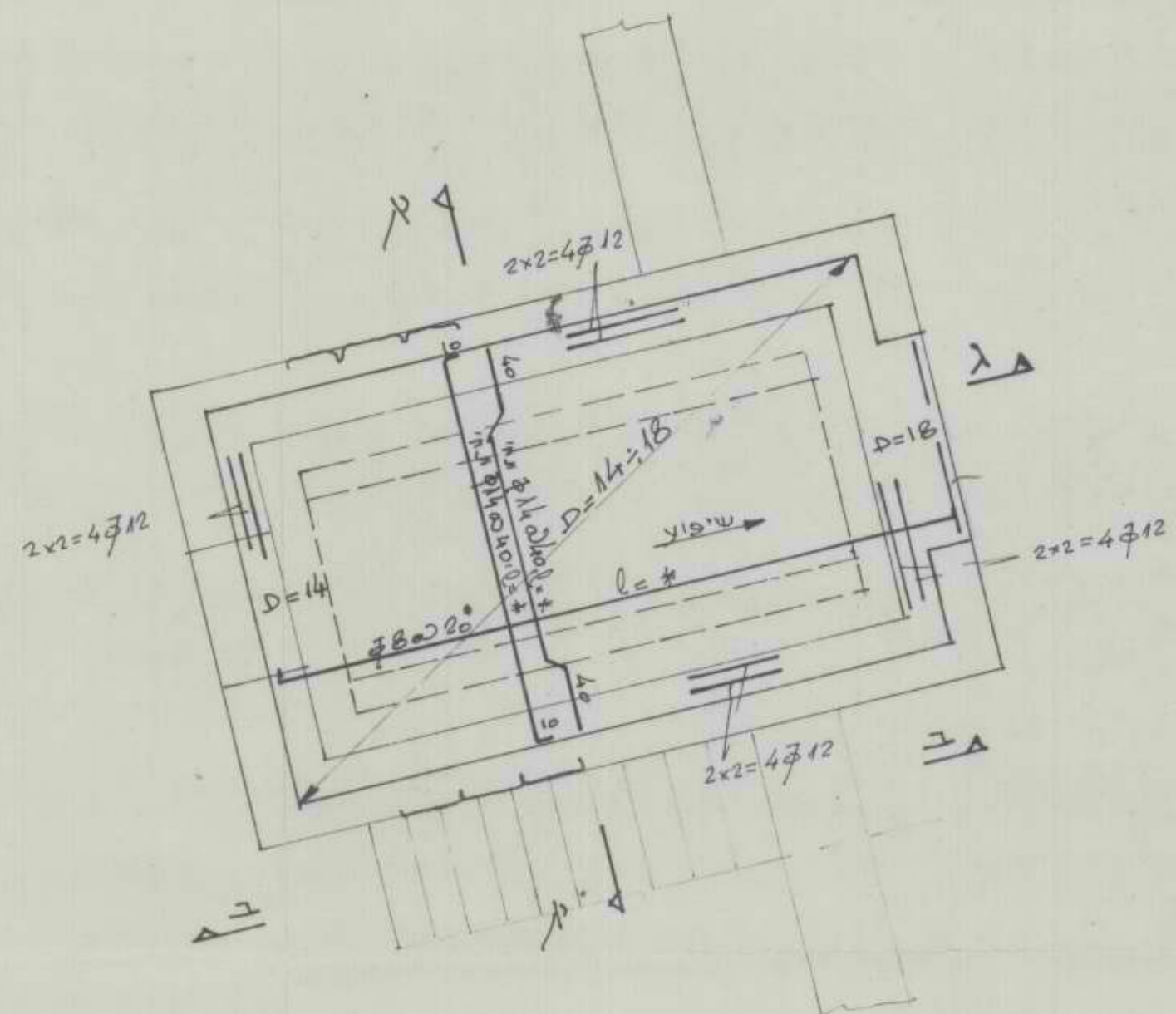
פארק קצרון

שחזור בית המעיין ופיתוח שבילים (תוספת לתוכה 16/86 ח.מ.ד.)

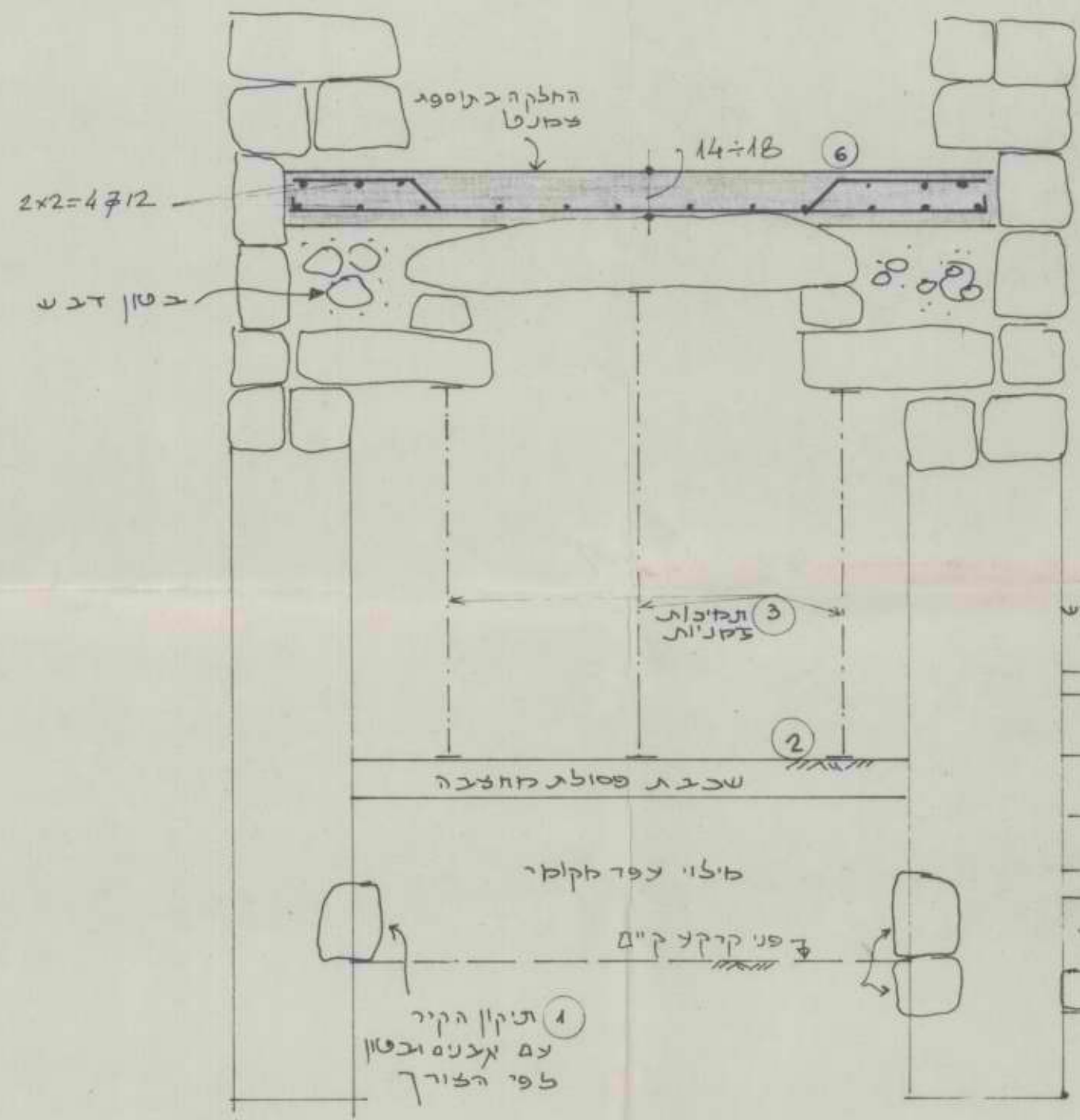
ש.6 תאריך 12.2.87

לורנס בלקין, ארכיטקט

רח' טוקולוב 50 רמת השרון 03 477399

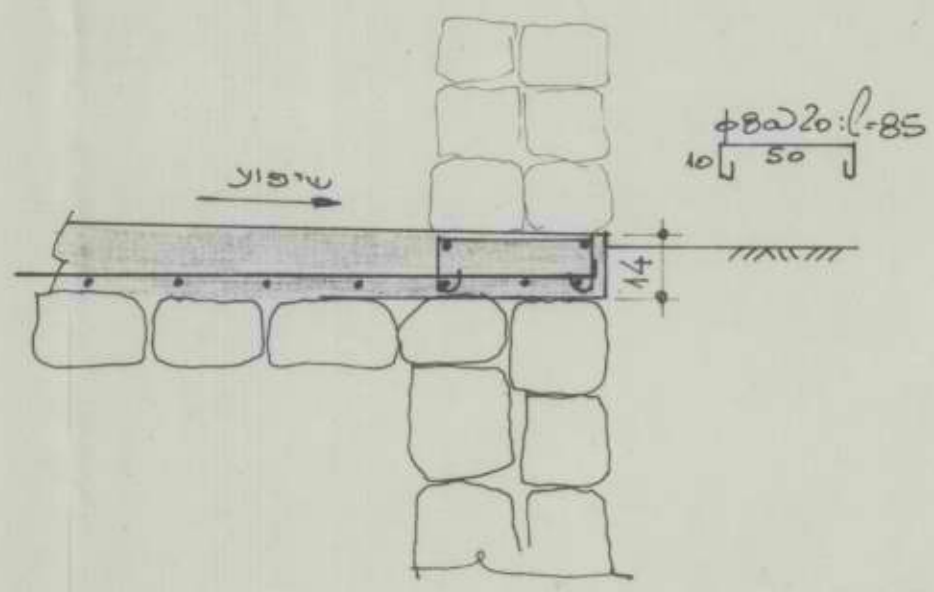


תכנית הגג 1:50

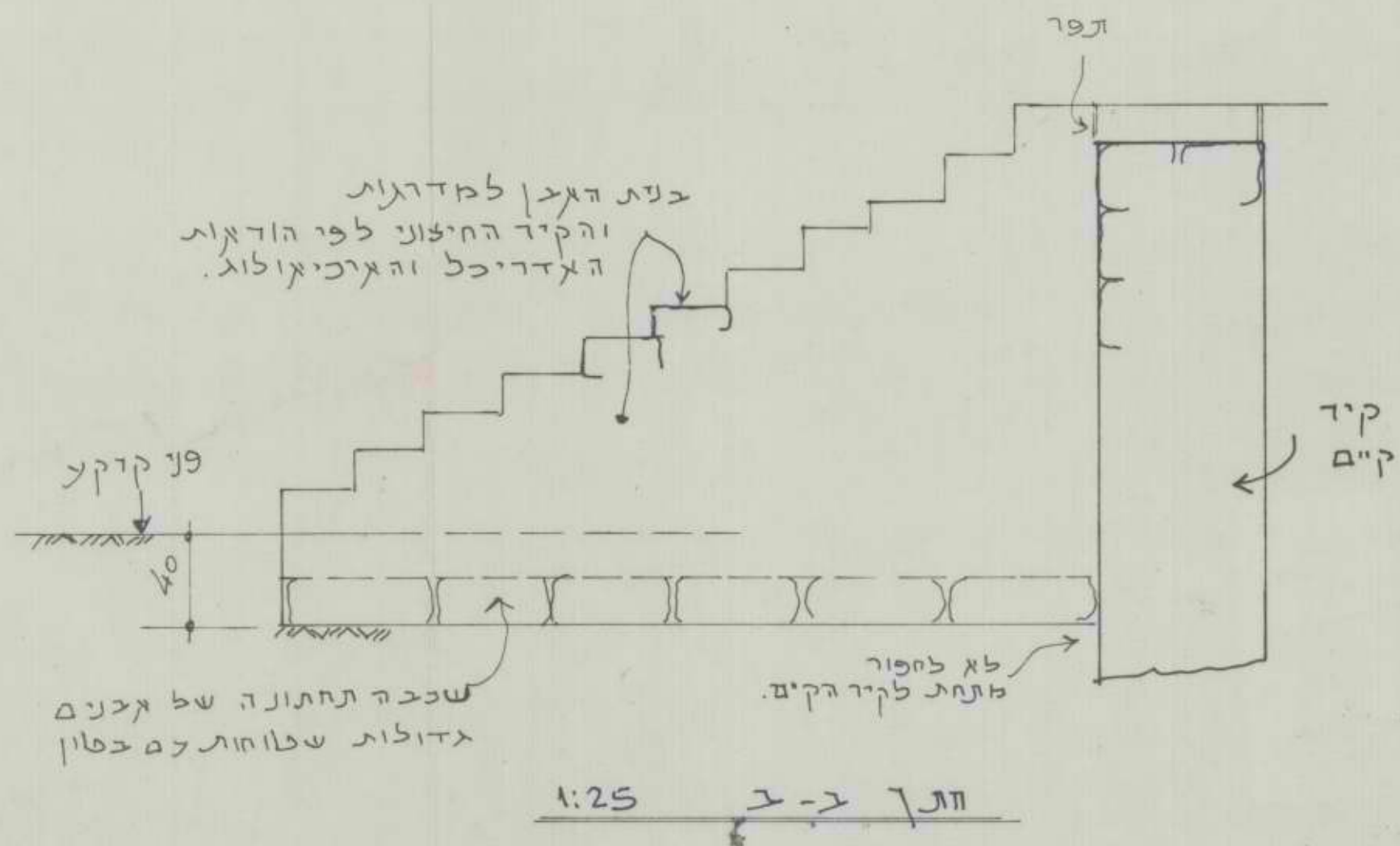


חיתך א-א 1:25

4 פחית אגן יסילון
העפר
5 תיקון האגן
הקיימת עם בטון
ויבולת בטון דגש



חיתך ג-ג 1:25
חיתך בכניסה לגג

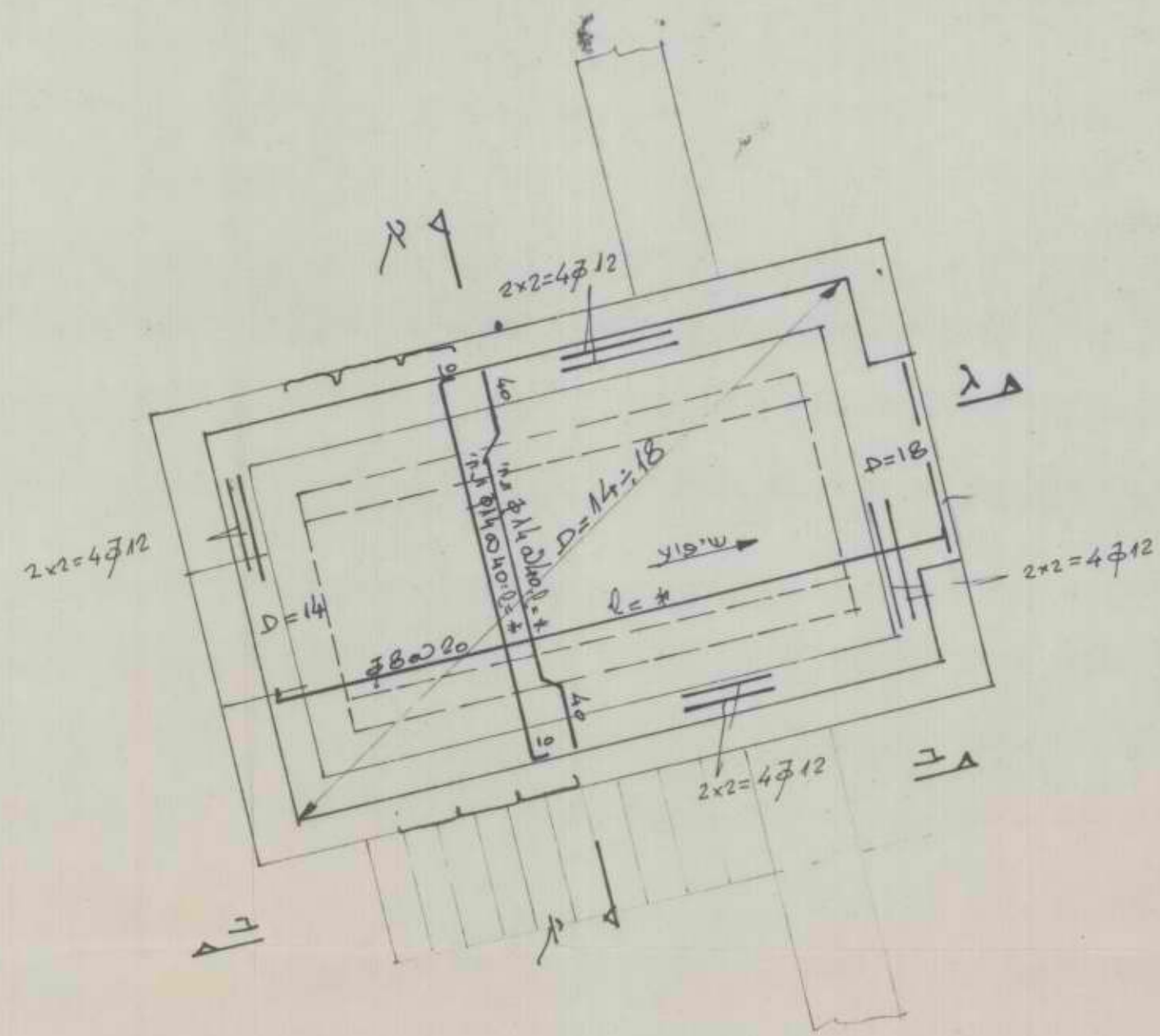


חיתך ז-ז 1:25

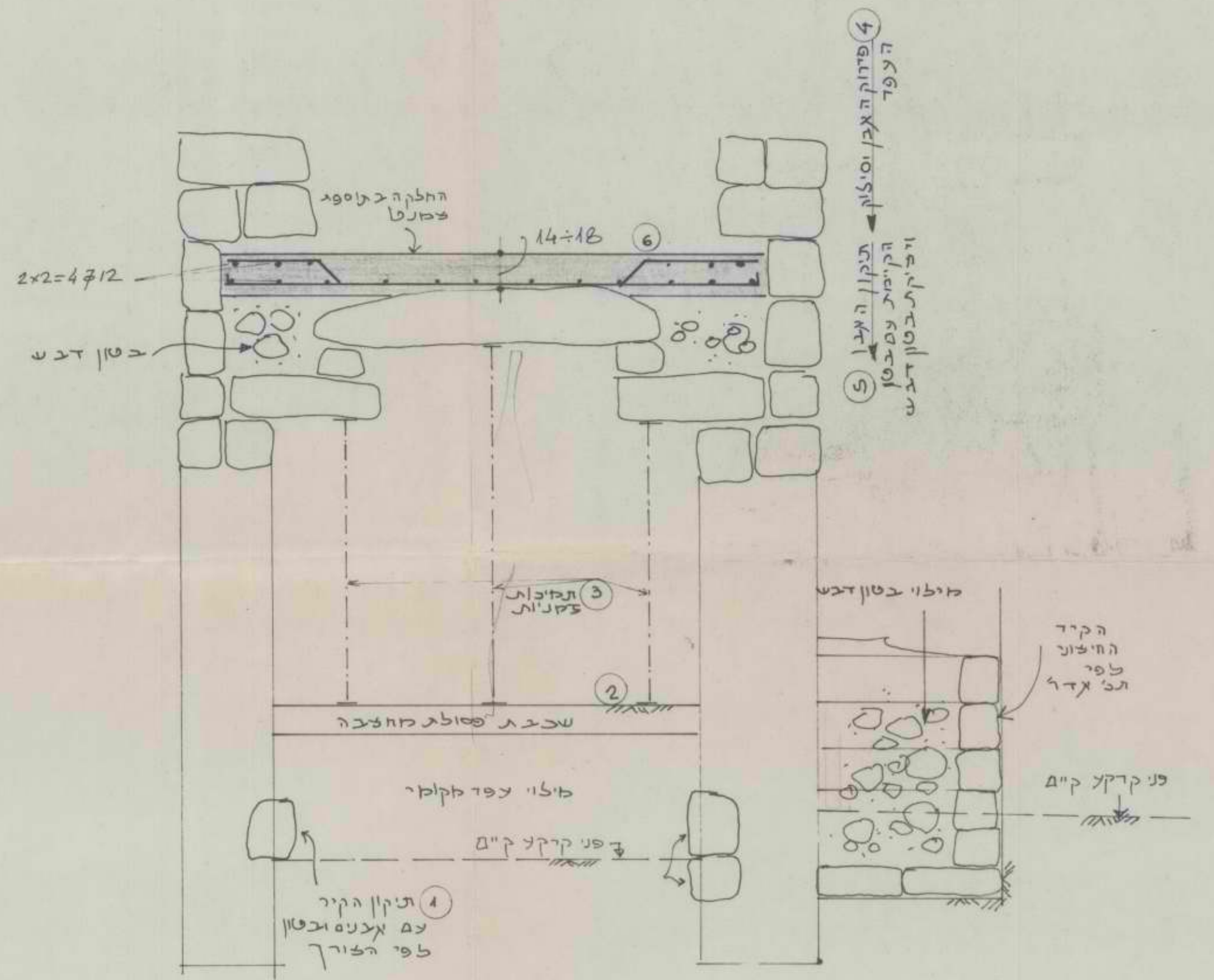
- הערות:
- להלן תואר שלבי העבודות: השלמה וחיפוק קירות קיימים, הכל כמאוגד כאן ובקפדול הטכני, והודאות במקום.
 - בזווית שכבה הסליו ברוך הסבנה.
 - בזווית תמיכות בסניור.
 - פדוק החלק העליון של הקירות וקרית העפר.
 - תיקון נדבכי האבן בספסל הגג ויזיקת בטון דבש על יד הקורות הקיימות.
 - יציאת תקרת הצטון, צטון ססוג צ-200.

* כל הברזלים יוכנו לפי הנידוג הקיימת במציאות.

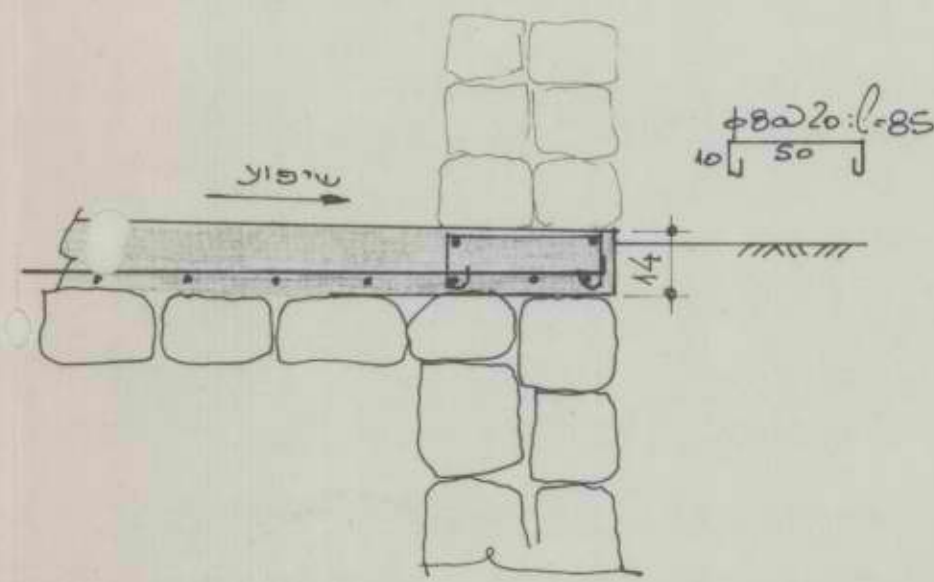
אברהם שביליה - מהנדס בנין			
תכנון תיאום פקוח			
המשרד: רח' סוקולוב 42 רמת-יש טל. 479840			
רח' ששת הימים 78, רמת-השרון טל. 499282			
הנבין: פארק קצדין-רמת הגולן			
טבנה המעי"ן			
התכנית: תקרת בטון ופדטים			
תאריך:	מס' תכנית:	מס' פיקוד:	מס' חלק:
12.2.87	8-ק	8	8



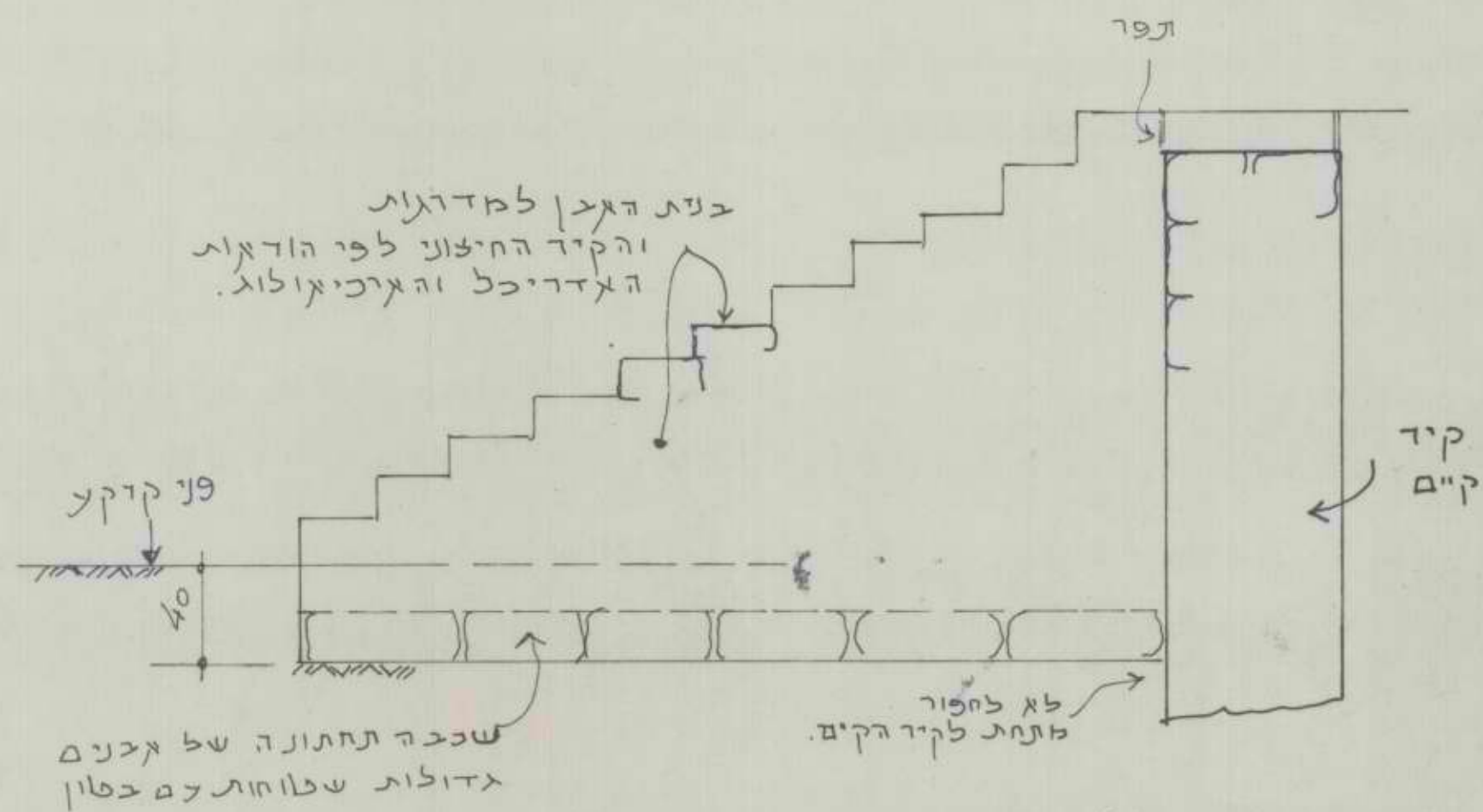
תכנית הגג 1:50



חזית א-א 1:25



חזית ג-ג 1:25
חתך בכניסה לאג



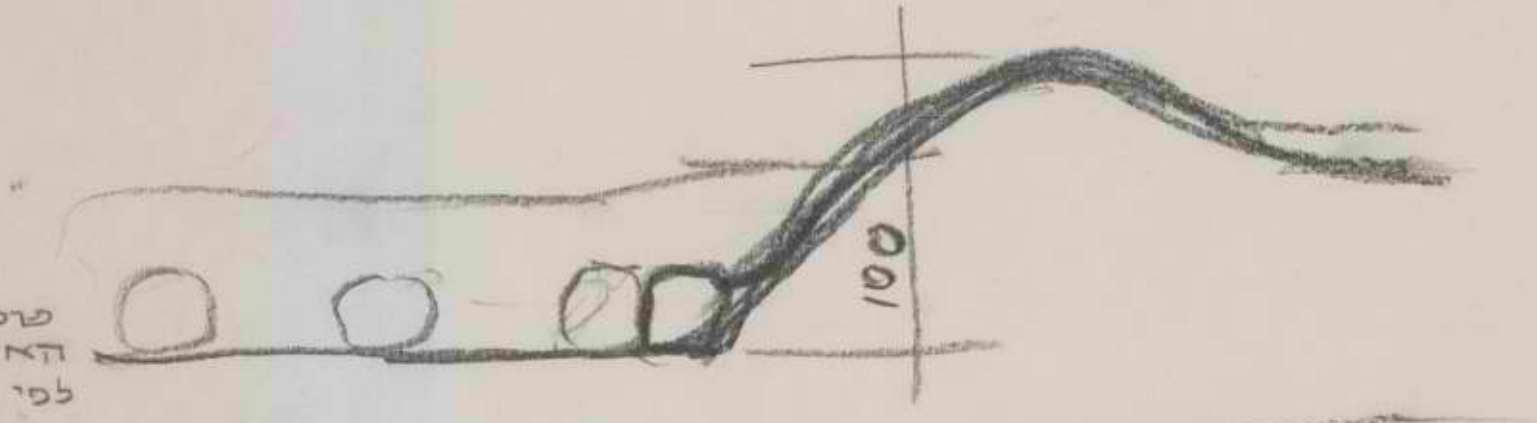
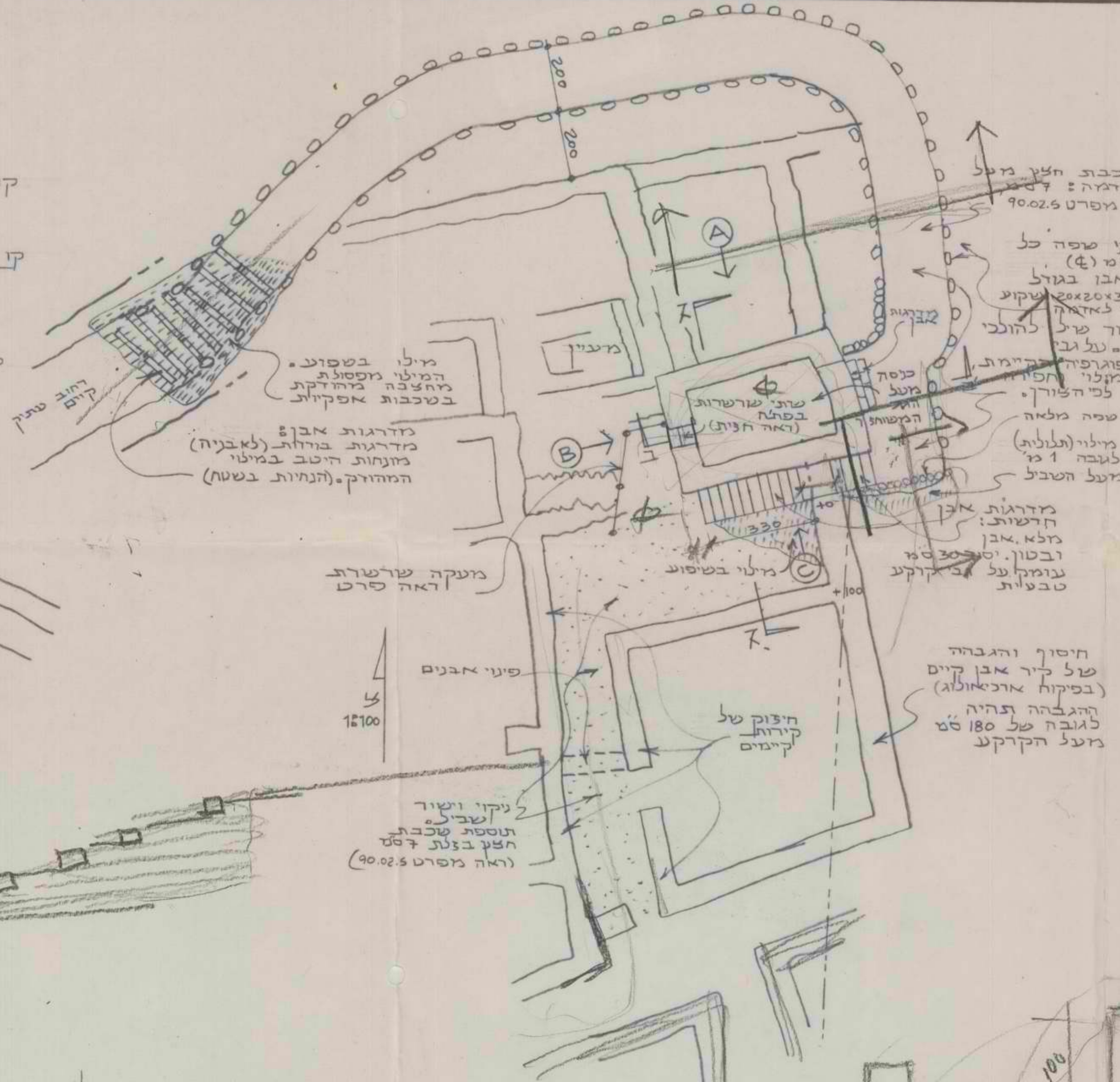
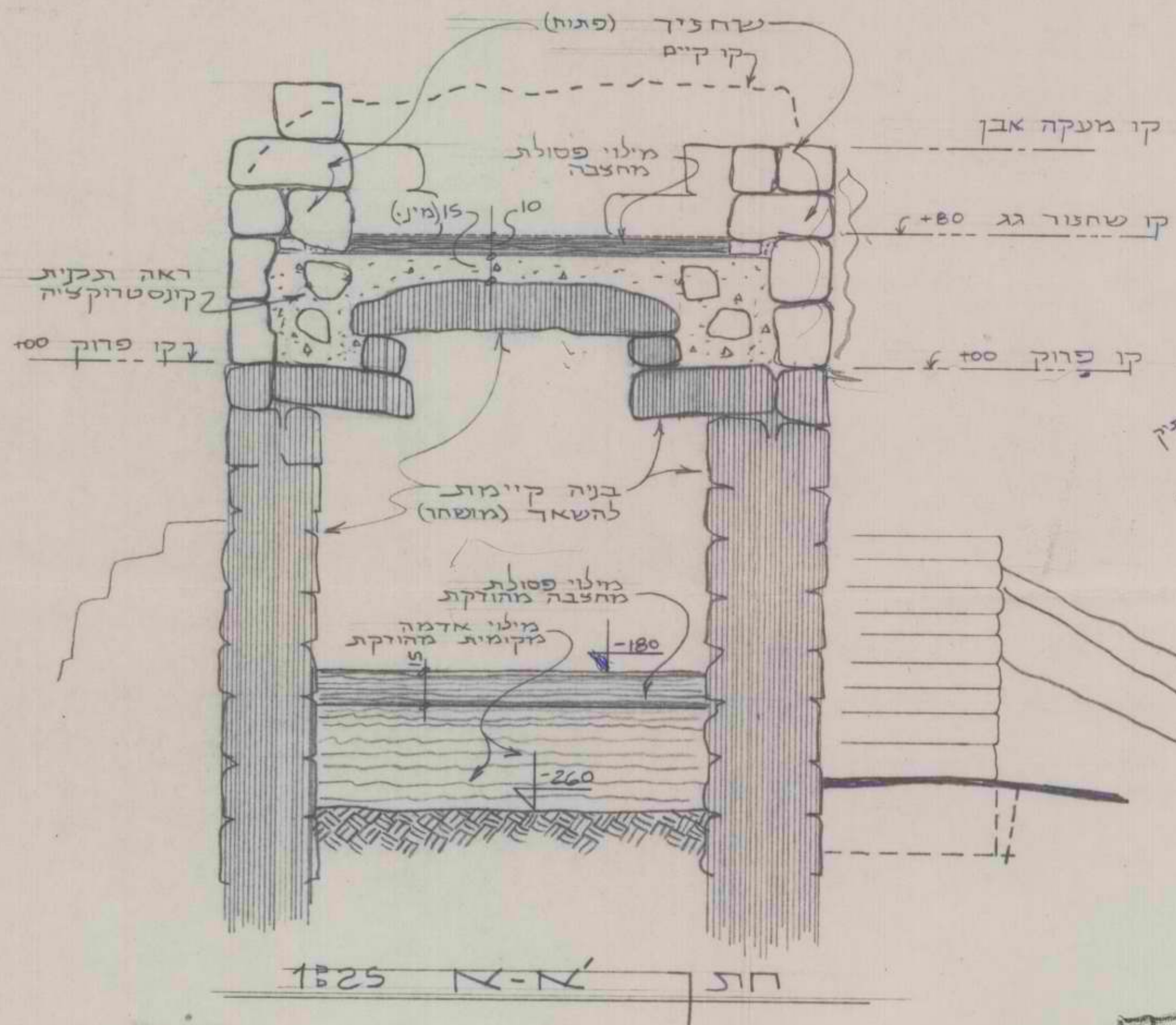
חזית ב-ב 1:25

הערות:

1. הפל תאור שלבי העבודות: השלמה וחיפוק קירות קיימים, הכל כמאוד כאן ובפרט הטכני, והודאות במקום.
2. בצוץ שכבה המילוי בגוף המבנה.
3. בצוץ תמיכות בסניות.
4. פדוק החלק העליון של הקירות וקרנות הפסד.
5. תיקון נדבכי האגן בספסל הגג ויציקת בטון דבש על יד הקורות הקיימות.
6. יציקת תיקרת הבטון, בטון ססוג ב-200.

כל הברזלים יוכנו לפי המידות הקיימות במציאות.

אברהם שביליה - מהנדס בנין			
תכנון תיאום פקוח			
המשרד: רח' סוקולוב 42 רמת השרון. טל. 479440			
רח' ששת הימים 78 רמת השרון. טל. 499282			
הבנין: פארק קצרין-רמת הגולן			
מבנה המע"ן			
התכנית: תקרת בטון ופדטים			
תאריך:	12.2.87	מספר:	ק-8



מסכת חצץ מעל
האדמה: 7 ס"מ
לפי מפרט 90.02.5

אבני ספה כל
80 ס"מ (4)
כל אבן בגודל
כ- 30x20x20 שקוע
10 ס"מ לאדמה
לישר שילי להולכי
רגל על גבי
הטופוגרפיה הישנה
עמ מילוי חפירה
קלה לפי הצורך.
אבן ספה מלאה
מילוי (תלולית)
לעבה 1 מ'
מעל השביל

מדרגות אבן
חדשות
מלא אבן
ובטון. יסוד 30 ס"מ
עומק על ידי הקע
טבעות

חיסוף והגבהה
של ליר אבן קיים
(בסיקה ארכיאולוג)
הגבהה תהיה
לגובה של 180 ס"מ
מעל הקרקע

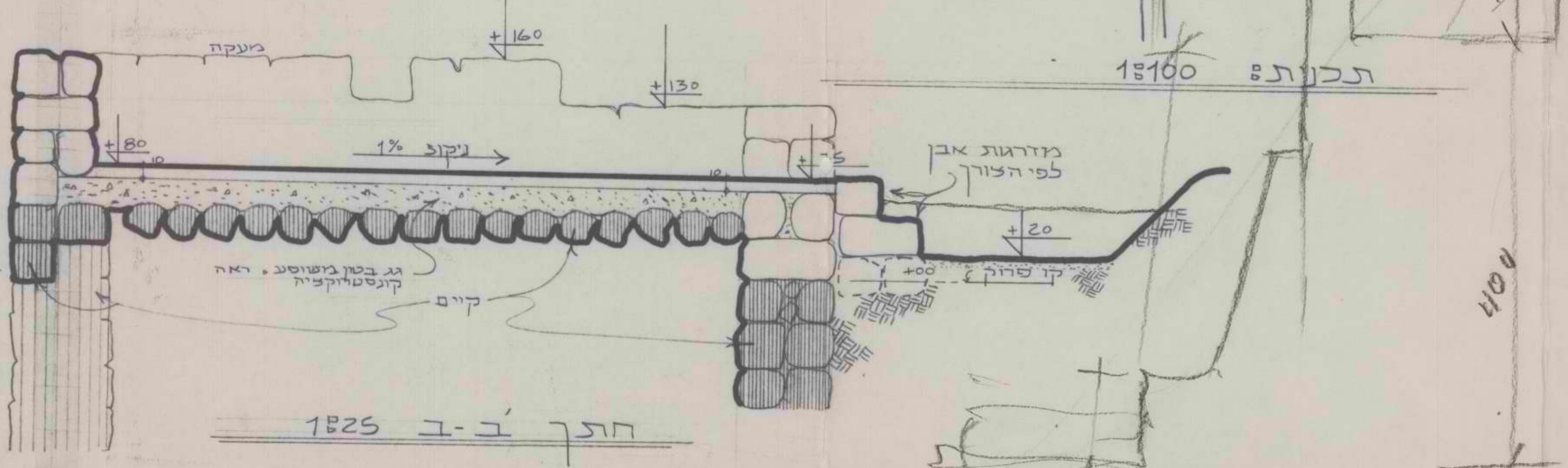
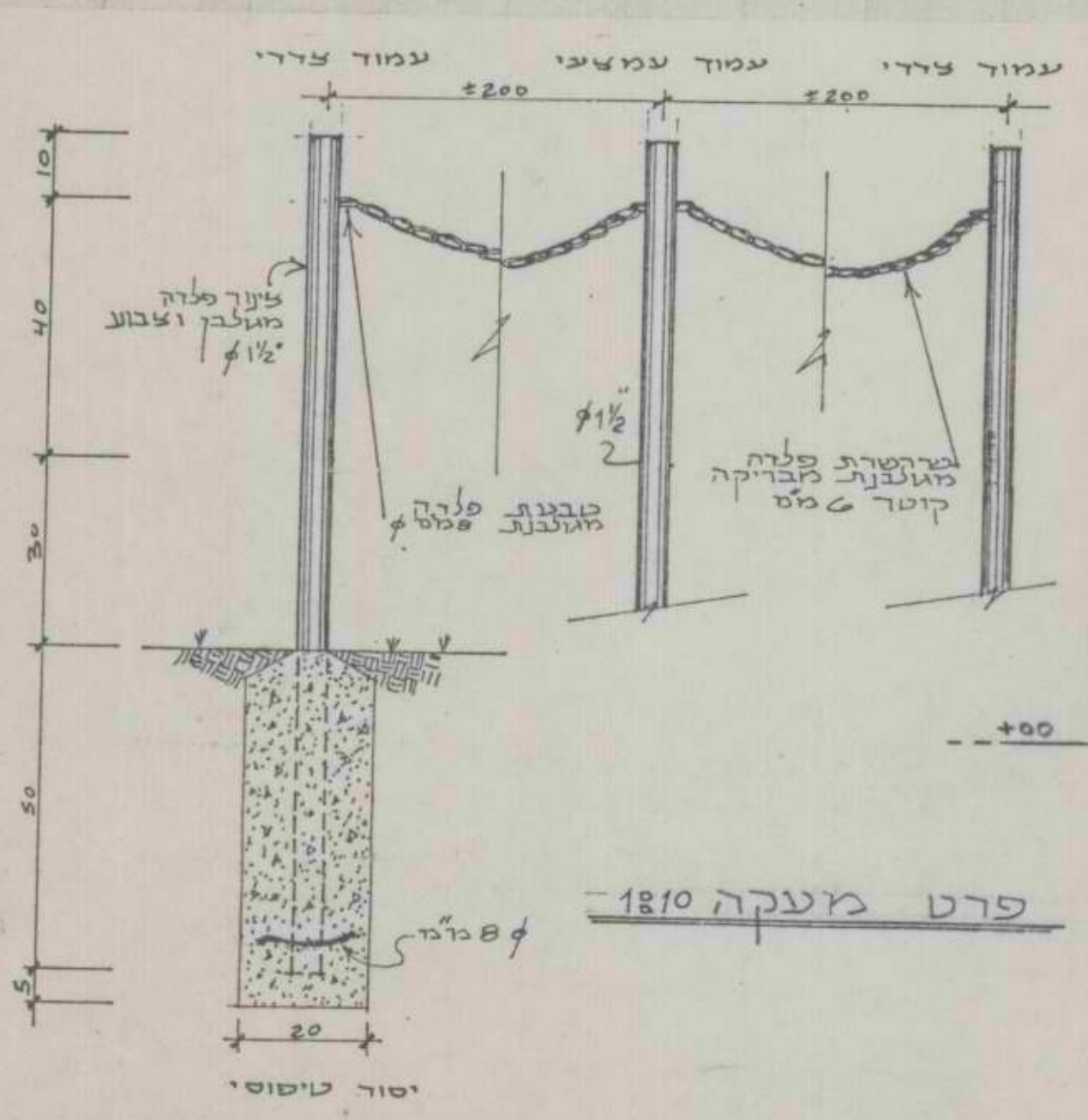
מדרגות אבן
מדרגות בודדות (לאבניה)
מזננות היטב במילוי
המהודק. (הנמיות בשטח)

מזרח שדרת
ואה סרט

פני אבנים

חיצוק של
קירות
קיימים

עיקו וטור
שכיל
תוספת שכבת
חצץ בצפת 7 ס"מ
(ראה מפרט 90.02.5)



תאריך	תכנון
תאריך	שנויים
פארק קצרון	
שחזור בית המעיין, ופיתוח שבילים (תוספת לחוזה 16/86, ח.מ.ת.)	
תאריך 12.2.87	ש.5
לורנס בלקין, ארכיטקט	
רח' סוקולוב 70 רמת השרון 03 477399	

