

# מדינת ישראל

## גנזך המדינה

משרד \_\_\_\_\_  
החברה הממשלתית לתיירות

מס' תיק \_\_\_\_\_

קצ'רין וועתיקה - תכנית בינוי  
חובבת תכנון וחומר הקע  
קנה מילימטר 1:500, 1:100  
3/02 - 3/02

מס' תיק מקורי \_\_\_\_\_  
3/2

שם תיק: ספות פרויקטים - קצ'רין העתיקה: תכנית בינוי  
מס' תיק: 1662/2-רש  
מס' תיק: 000gbvi  
מס' תיק: 3-315-11-9-3  
תאריך הדפסה: 18/10/2018

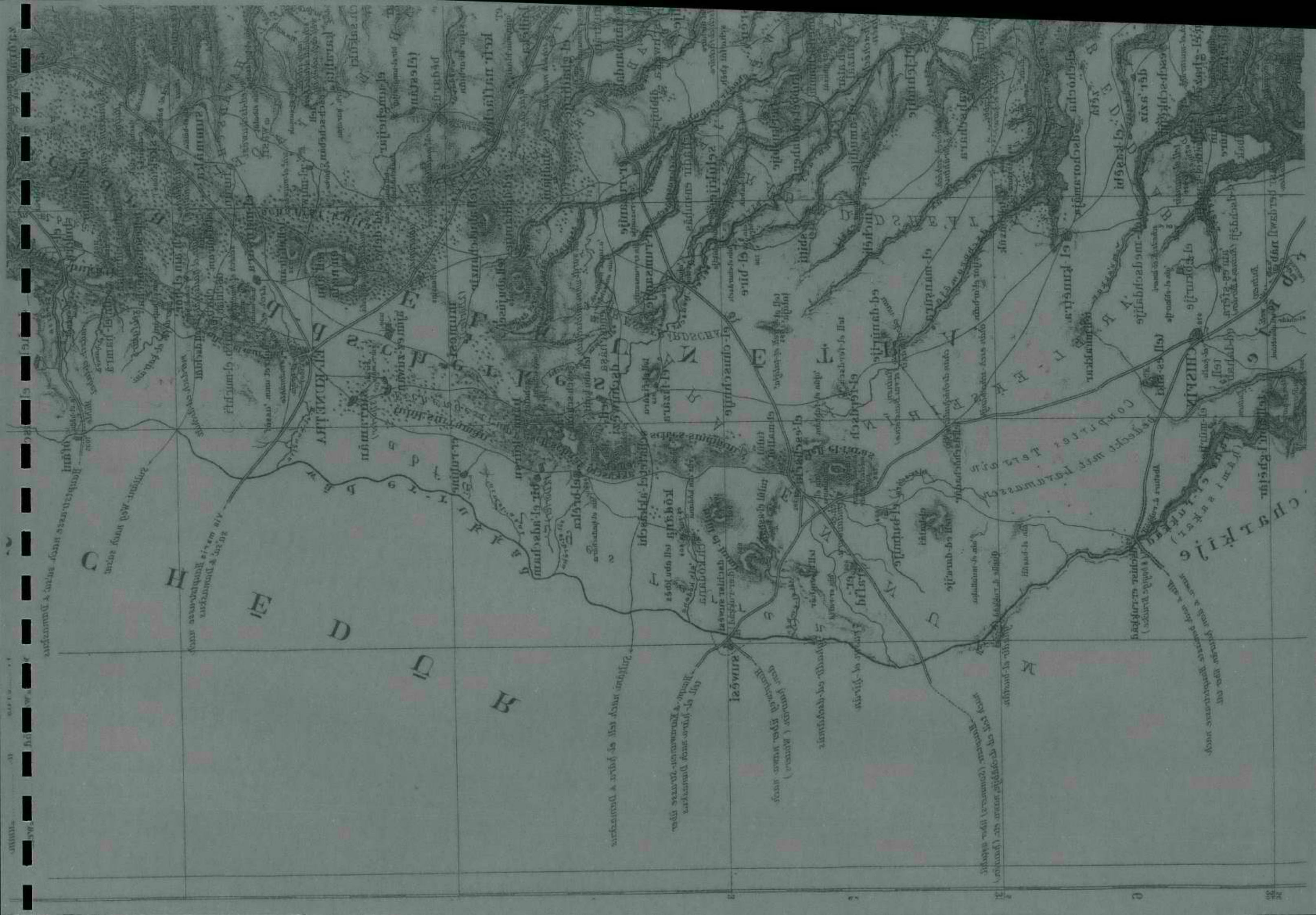
מחלקה \_\_\_\_\_  
מבט  
מבט תכנון



עיר תלמודית  
ב ק צ ר ין

# קצרין העתיקה חומר רקע





# CHARKIJE

## CHISLIX

Комплекс Терра  
Господство Патурская

Господство  
Господство  
Господство

Господство  
Господство  
Господство

Господство  
Господство  
Господство

Господство  
Господство  
Господство

Господство  
Господство  
Господство

Господство  
Господство  
Господство

Господство  
Господство  
Господство

Господство  
Господство  
Господство

Господство  
Господство  
Господство

Господство  
Господство  
Господство

Господство  
Господство  
Господство

Господство  
Господство  
Господство

Господство  
Господство  
Господство

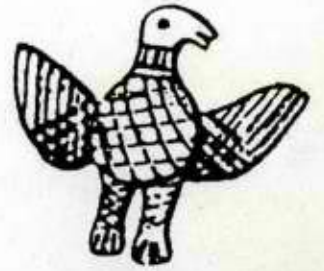
Господство  
Господство  
Господство

Господство  
Господство  
Господство

Господство  
Господство  
Господство

Господство  
Господство  
Господство

Господство  
Господство  
Господство



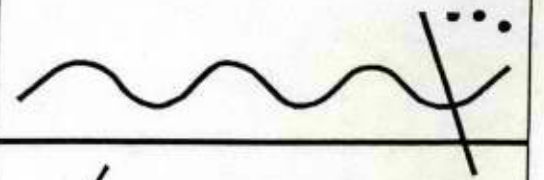
# עיר תלמודית ב ק צ ר ין

ט"ו פורים

קצרון  
תכנית בינוי

ט"ו פורים

תוכנית בינוי  
מצב קיים



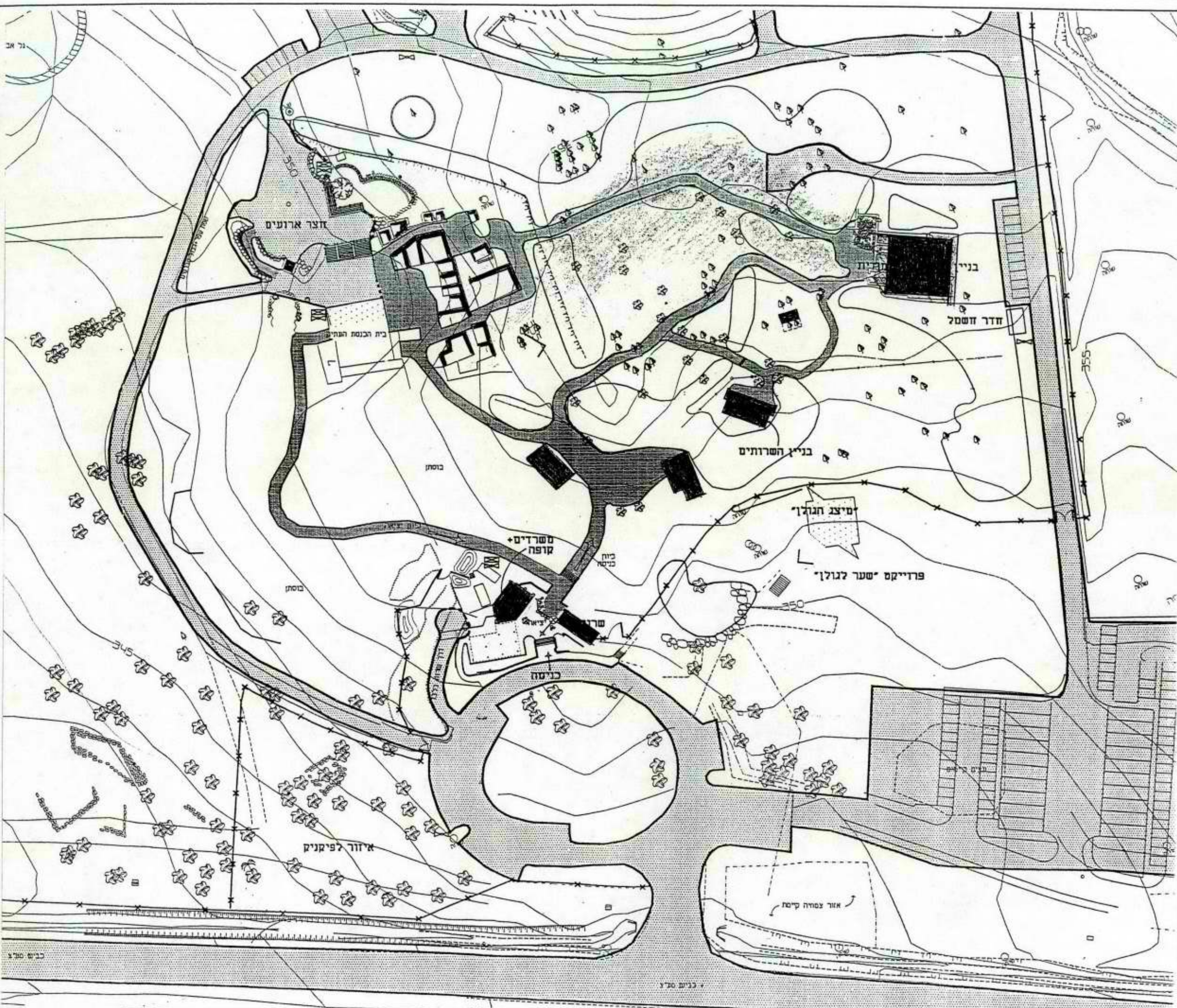
## דגן מושליו

וארכיטקטים בע"מ

מהדורה  
R<sub>0</sub>  
תאריך רפעה  
03.03.2002

1356

חסיפ פוריקס



גל אב

כביש 50

כביש 50



עיר תלמודית  
ב ק צ ר ין

שם פרויקט

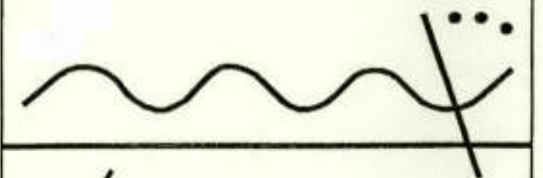
קצרין  
תכנית בינוי

שם רשמי

תוכנית בינוי

-

-



דגן מושליו  
ארכיטקטים בע"מ

מספר פרויקט

1356

מהדורה  
R0  
תאריך הפצה  
03.03.2002



האתר: בית הכנסת החדש קצרין ת. צילום: 10/03/2000. מסל: 03-6958711  
נשינל פוטוגרפיק-צילומי איר



עיר תלמודית  
ב ק צ ר ין

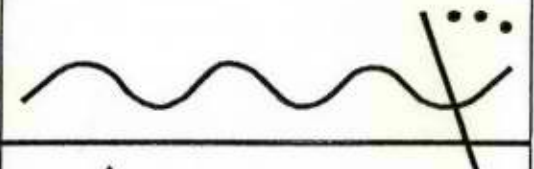
ט"ס פ"ד"ט

קצרין  
תכנית בינוי

ט"ס פ"ד"ט

תוכנית בינוי

-  
-



דגן חושלי  
וארכיטקטים בע"מ

האתר: בית הכנסת העתיק קצרין. ת. צי  
ומזווגל סומנדרמים-גילוחי אור

סדרה  
R0  
תאריך רפצה  
03.03.2002

1356

מספר פרויקט







עיר תלמודית  
בקצרון

ט"ס פרויקט

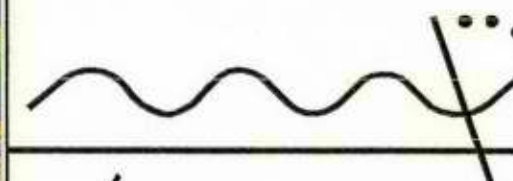
קצרון  
תכנית בינוי

ט"ס השקט

תמונות

-

-



דגן חושלוי  
וארכיטקטים בע"מ

תהודה  
R<sub>0</sub>  
תאריך הפצה  
03.03.2002

מספר פרויקט

1356



עיר תלמודית  
ב ק צ ר ין

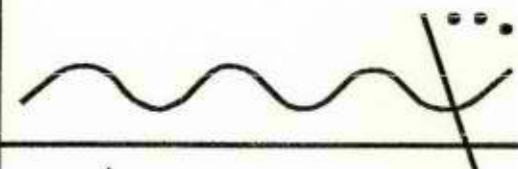
שם פרויקט

קצרין  
תכנית בינוי

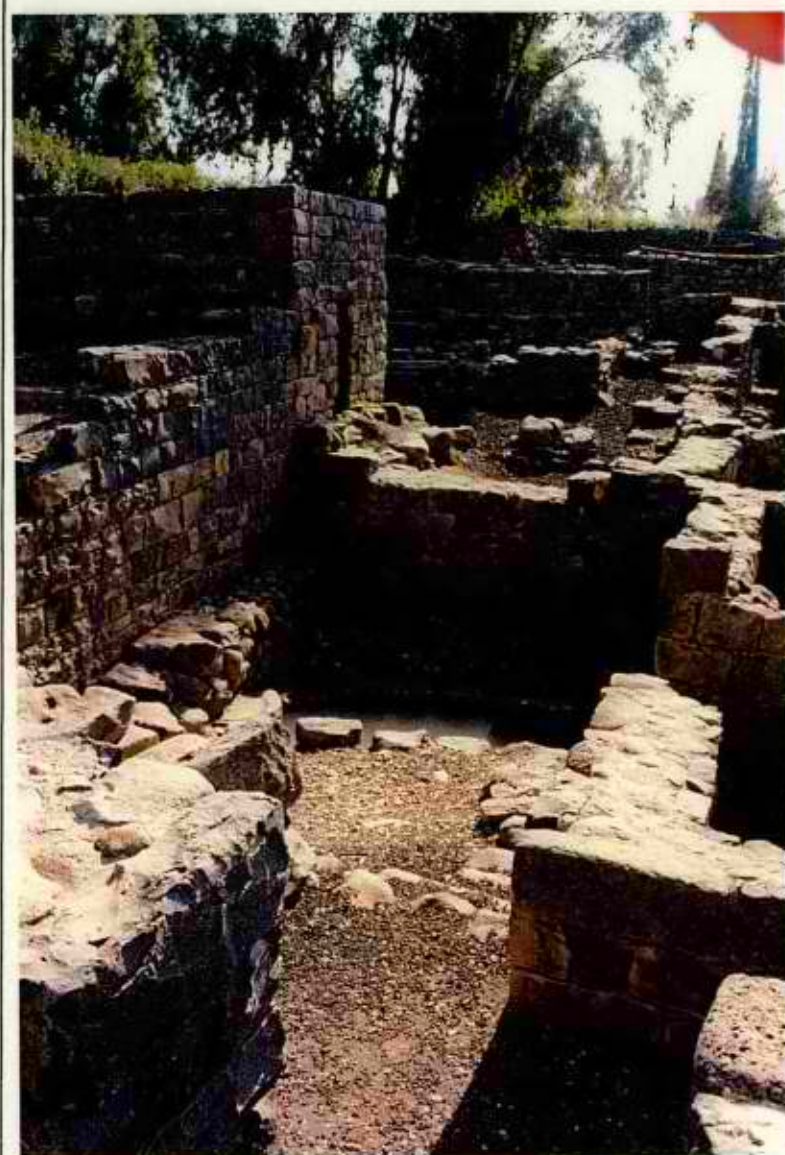
שם העיסוק

תמונות

-  
-



דגן חושלוי  
וארכיטקטים בע"מ





עיר תלמודית  
ב ק צ ר י ו

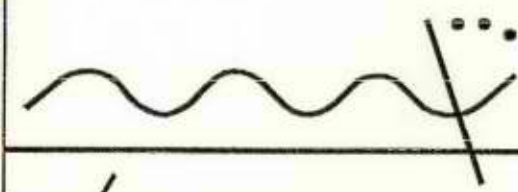
שם פרויקט

קצרין  
תכנית בינוי

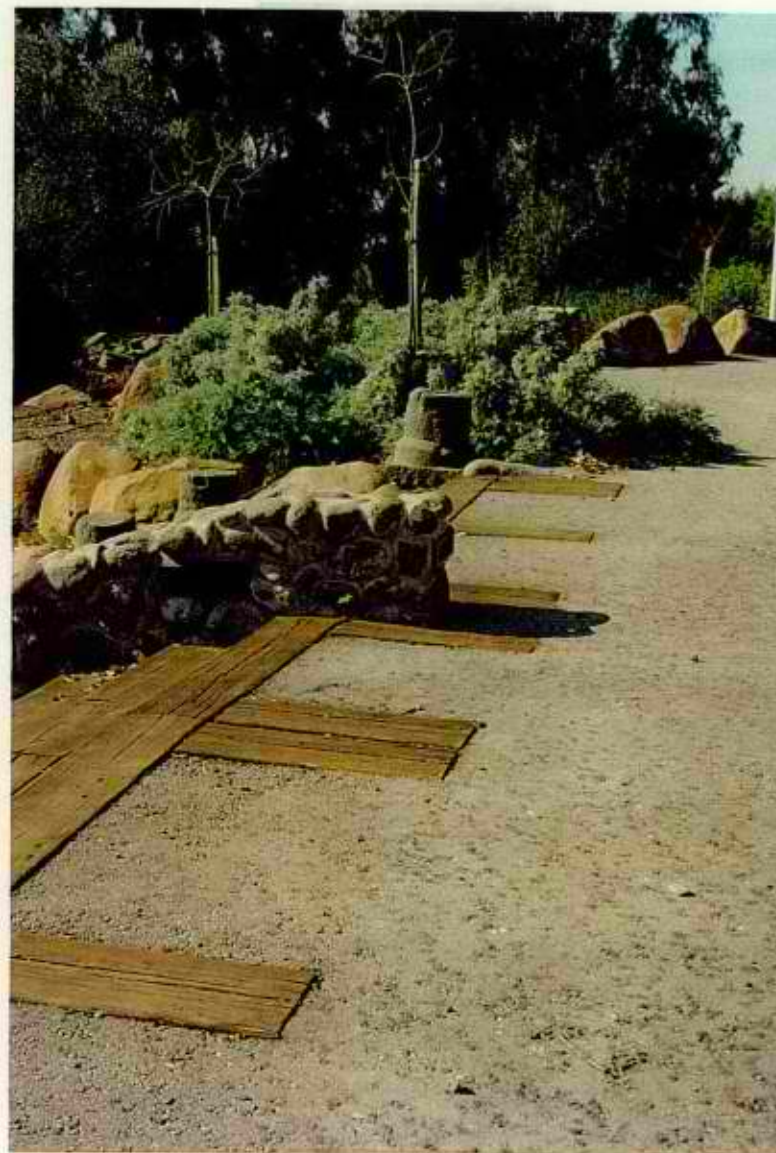
שם הפרויקט

תמונות

-  
-



דגן חושלוי  
ארכיטקטים בע"מ



מחזור  
R<sub>0</sub>  
תאריך הפצה  
03.03.2002

מספר פרויקט

1356



עיר תלמודית  
ב ק צ ר ין

שם פרזיקט

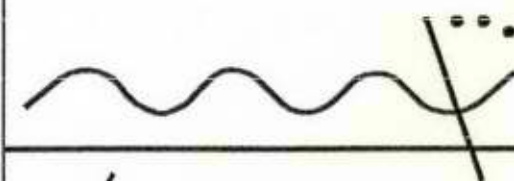
קצרון  
תכנית בינוי

שם רשמי

תמונות

-

-

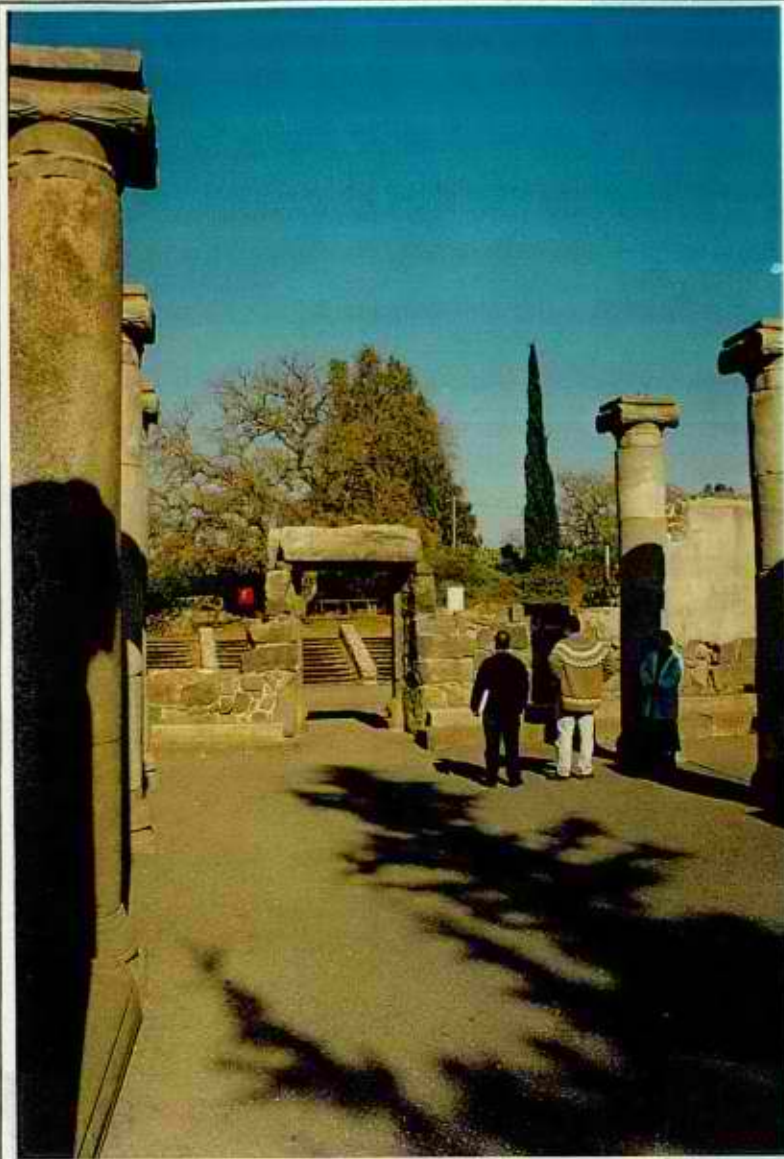


דגן חושלוי  
וארכיטקטים בע"מ

מהדורה  
R0  
תאריך רפצה  
03.03.2002

מספר פרזיקט

1356



עיר תלמודית  
ב ק צ ר ין

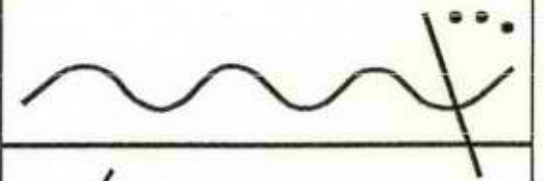
שם פריקט

קצרין  
תכנית בינוי

שם הפרוטו

תמונות

-  
-

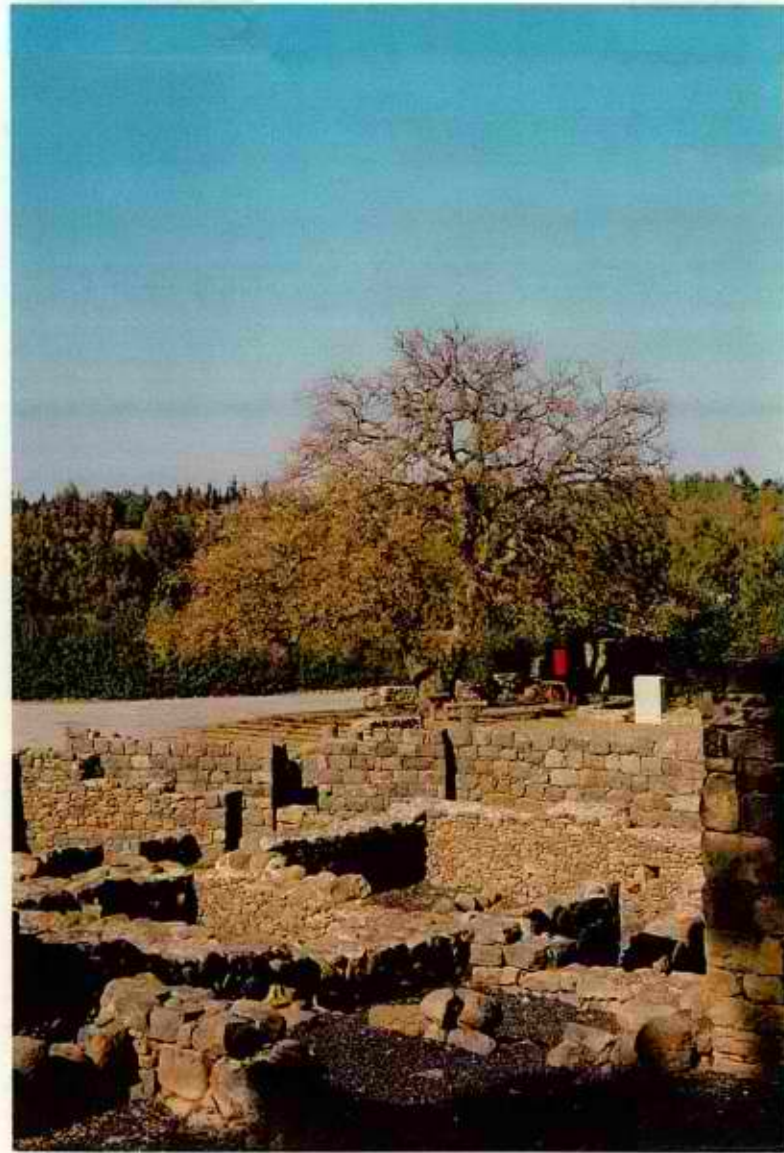


דגן חושלוי  
ארכיטקטים בע"מ

תחזור:  
Ro  
תאריך הפצה  
03.03.2002

1356

מספר פריקט



עיר תלמודית  
ב ק צ ר ין

שט פריקט

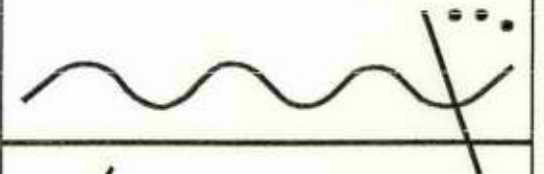
קצרין  
תכנית בינוי

שט הרטוט

תמונות

-

-

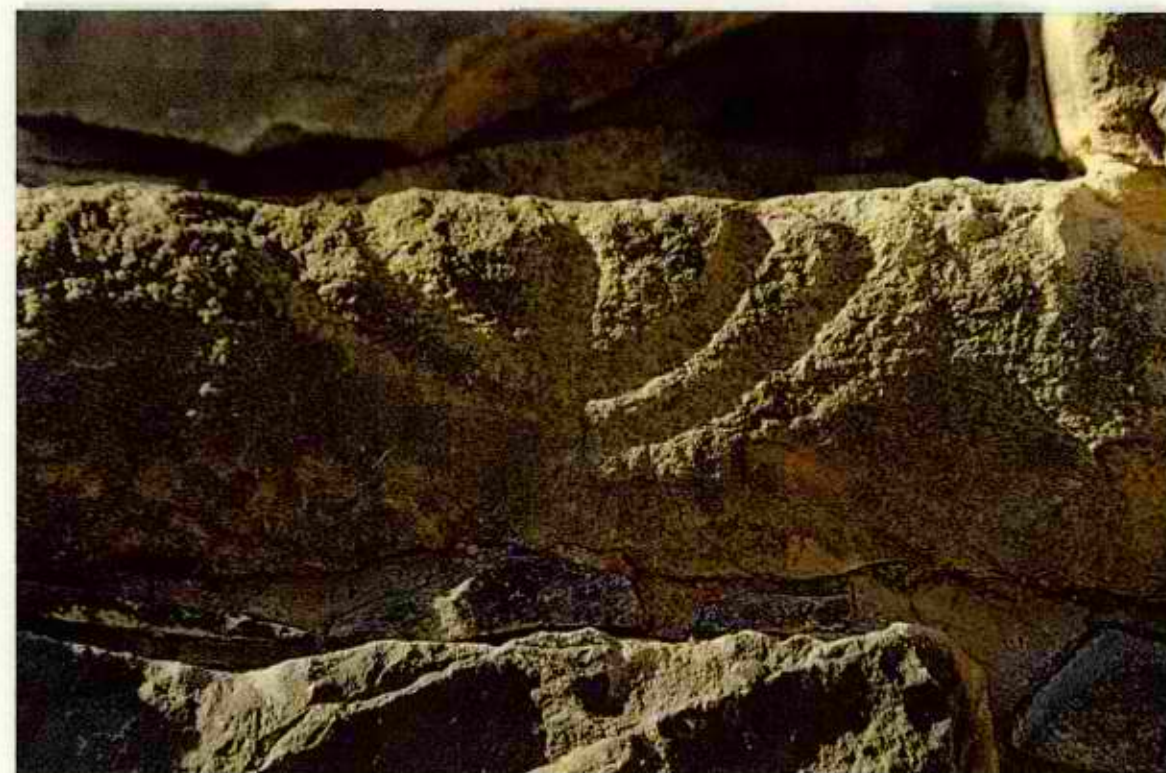


דגן חושלוי  
וארכיטקטים בע"מ

מהדורה  
R0  
תאריך הפצה  
03.03.2002

1356

מספר פרויקט



עיר תלמודית  
ב ק צ ר י ן

שם פרויקט

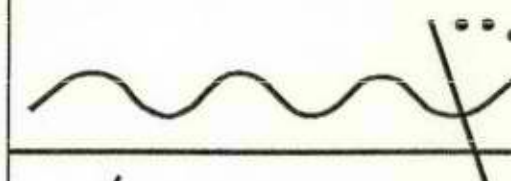
קצרון  
תכנית בינוי

שם השטח

תמונות

-

-

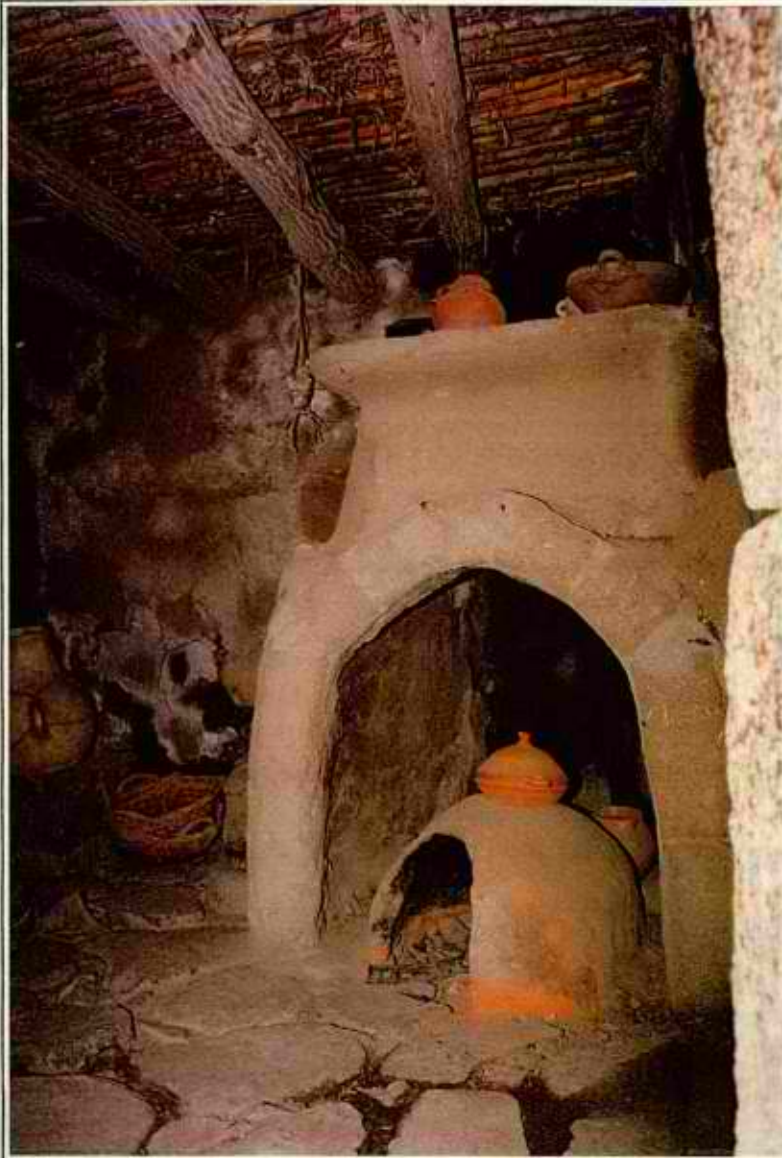


דגן חושלוי  
ארכיטקטים בע"מ

מחזור  
R<sub>0</sub>  
תאריך הפצה  
03.03.2002

מספר פרויקט  
1356

מספר פרויקט



עיר תלמודית  
ב ק צ ר ין

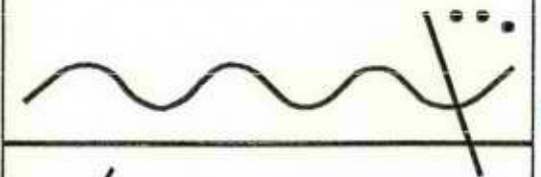
עם פרדקס

קצרון  
תכנית בינוי

עם תמונות

תמונות

-  
-



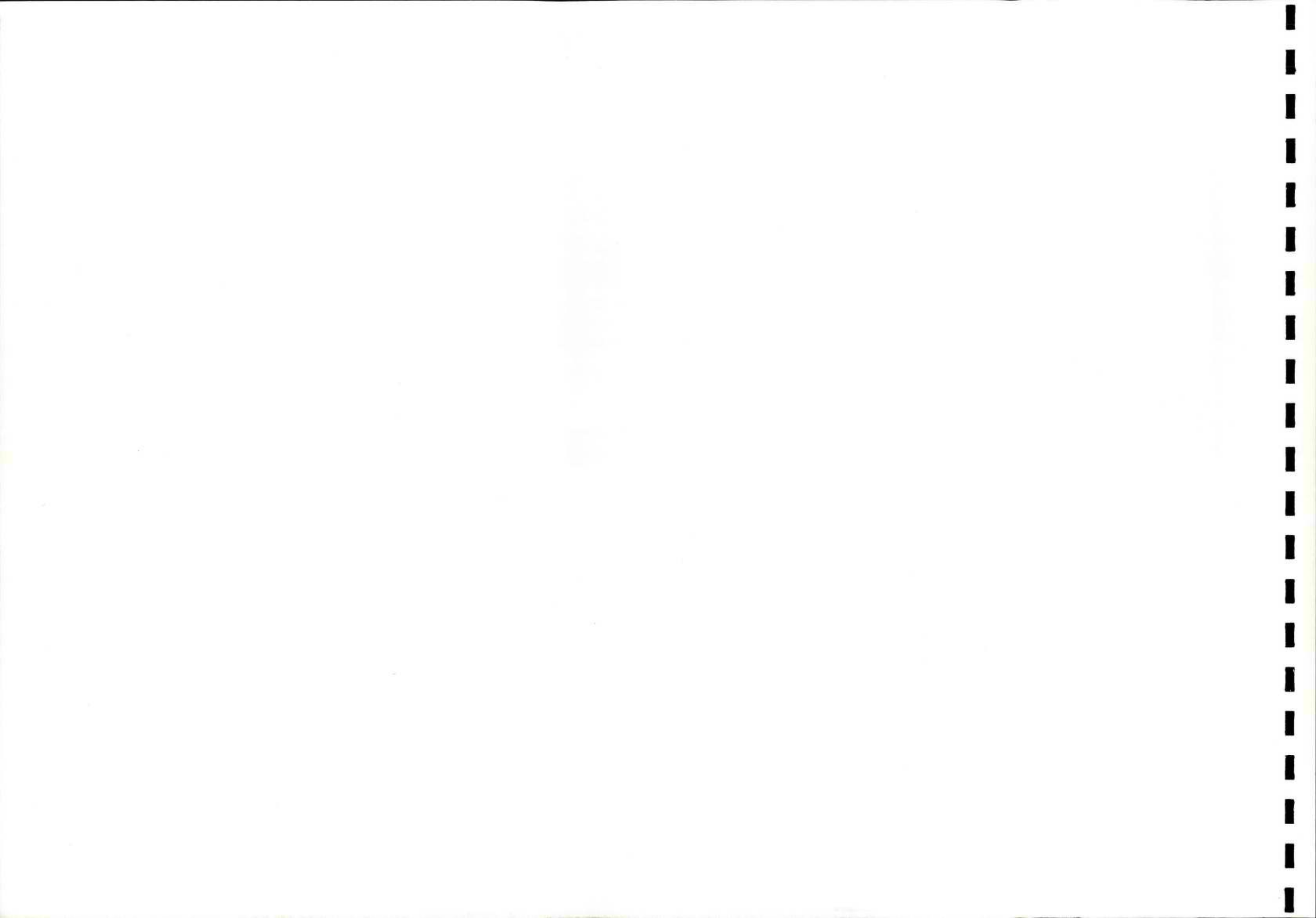
דגן חושלוי  
וארכיטקטים בע"מ

מהדורה  
R0  
תאריך הפצה  
03.03.2002

1356

מספר פרויקט







עיר תלמודית  
ב ק צ ר ין

# קצרון העתיקה תכנית בינוי

מרץ 2002 - ניסן התשס"ב.



עיר תלמודית  
בקצרון



"ועון אמר דבי יהודה: בית הכנסת שחרב,  
אין מספידין בתוכו, ועין מפשילין בתוכו  
חבלים, ואין פורשין לתוכו מצודות, ואין  
שוחטין על גג פירות, ואין עושין אותו  
קפנדריא, שנאמר: (ויקרא כ"ד, ל"א)  
"והשימתי את מקדשיכם" - קדושתן אף  
כשהן שוממין..."

(משנה מגילה פרק ג' משנה ג')

תכנית סביבה - חלופה א' 1:1000

דגן חושלי  
ארכיטקטים בע"מ



# עיר תלמודית בקצרון

ים התלמוד, היצירה התלמודית

בנין החוויה התלמודית

מוזיאון

מבנה כניסה/יציאה

חנייה

אתר ארכיאולוגי

בית הכנסת

יציאה

מערכת תנועה 1:1000 חלופה א'



# עיר תלמודית בקצרון

שנת 400-600 לספירה בית הכנסת



שנת 67 לספירה חורבן גמלא



שנת 3500 לפנה"ס כלקוליתי



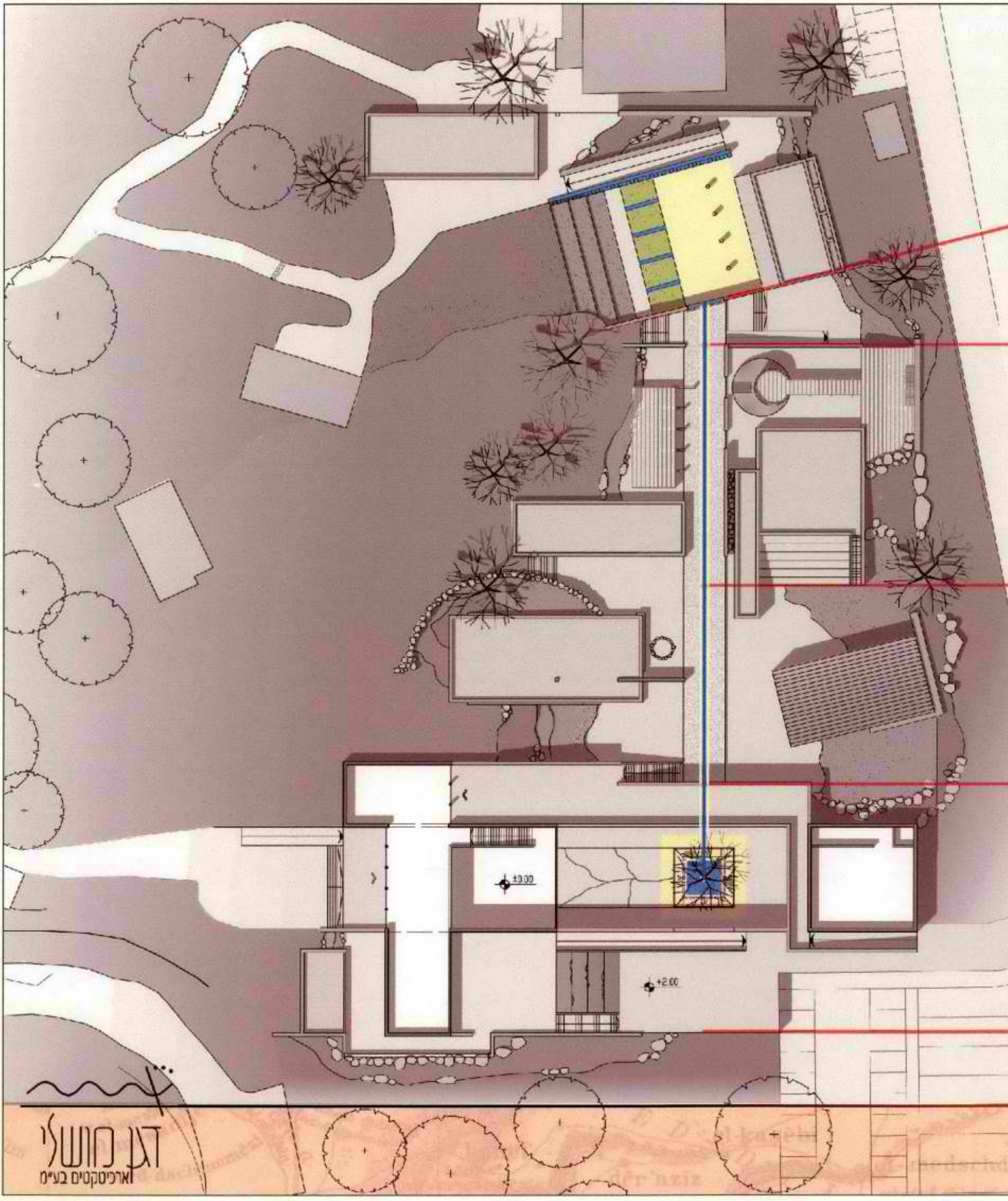
כניסה לציר הזמן



"מים הם צורך החיים וסמל החיים, מים חיים, כמות המים היתה הגורם העיקרי שקבע את מספר התושבים בכל ישוב. מים נאגרו ונשמרו בצורות שונות ועיר או כפר שהיו יכולים להנות ממעין, מקור מים - חיים פשוטו כמשמעו, לא היה זה דבר של מה בכך."  
מחוך כפר תלמודי קצרין - נפתלי רוטנברג, פרק 5

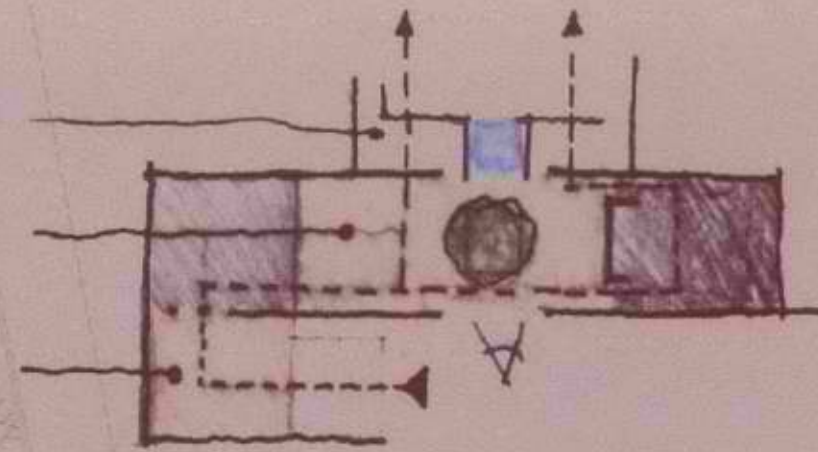
שנת 2000 - מבנה כניסה

## ציר הזמן

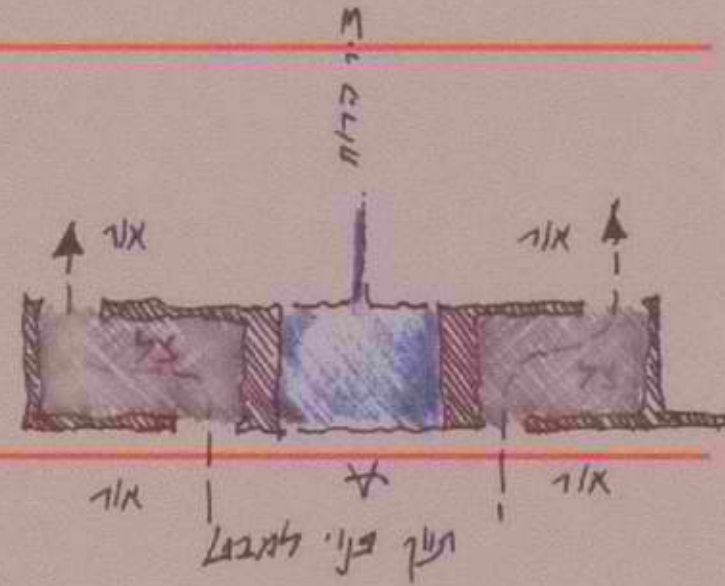




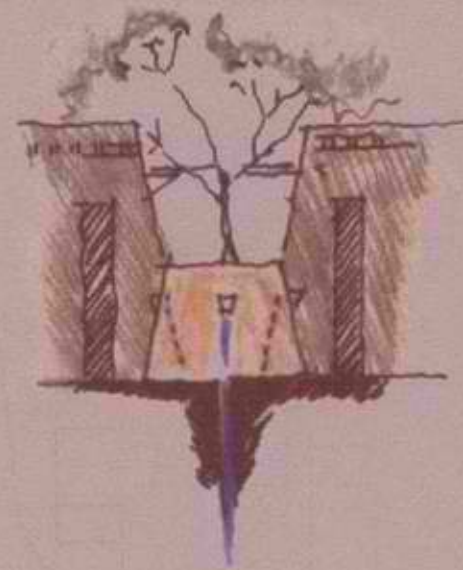
# עיר תלמודית בקצרין



מערך תנועה - כניסה (מפלס תחתון)



"עירוב - הסבת רשות הרבים לרשות יחיד"  
ע"י הוספת לחיים לפתח"  
משנה עירובין א:ב

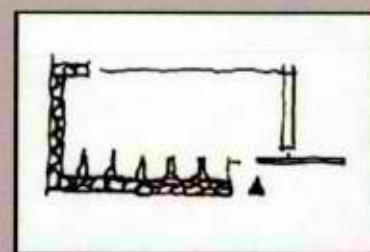
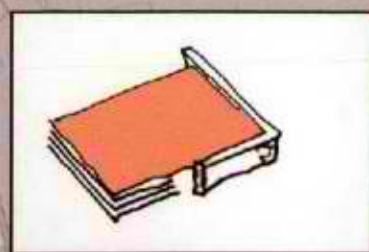
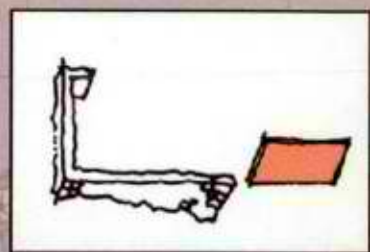
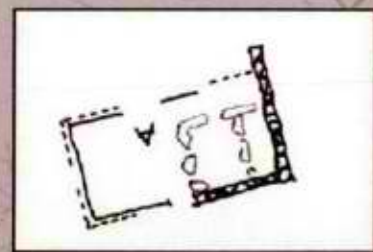
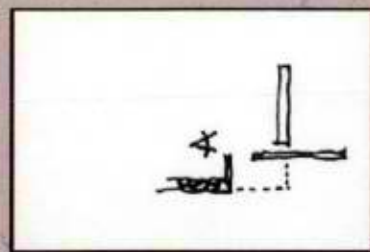


תכנית מבנה כניסה 1:500

"עדות נוספת ומעניינת לשמירת ההלכה היהודית נתגלתה ברובע המערבי, כאן נחשפה סמטה צרה ברוחב של כ-1 מ' בין שני בניינים. חזיתו של הבניין האחד בנויה אבני גזית יפות ואילו הבניין השני "פשוט". ייתכן שהיה זה מעבר שחוביל למדרגות שהוליכו לגגו של אחד הבניינים. משני עברי הכניסה לסמטה נבנו שתי אומנות שהצרו את המעבר. לאומנות אלו אין כל תפקיד מבני וברור שהן נוספו לאחר הקמת הבניינים. נראה שלפנינו עדות ארכיאולוגית ל"עירוב" (הסבת רשות הרבים לרשות היחיד המאפשרת לסלטל חפצים בשבת). הספרות התלמודית (משנה עירובין א:ב) מגדירה בדיוק את האופן שבו ניתן לפתור בעייה זו: על ידי הוספת "לחיים" לפתח - הן האומנות שנחשפו בגמלא. יש לציין גם את זיקתה הברורה של גמלא ליהודה, כפי שהדבר עולה ממצאות בתי בד בשיטת 'הקורה ומשקולות' וממצאות מקוואות הטוהרה, האחד בתוך בית הבד והשני סמוך מאד אליו" (מתוך גמלא-ישן וחדש, דני שיאון וצבי זבור)



# עיר תלמודית בקצרון



## מבטים

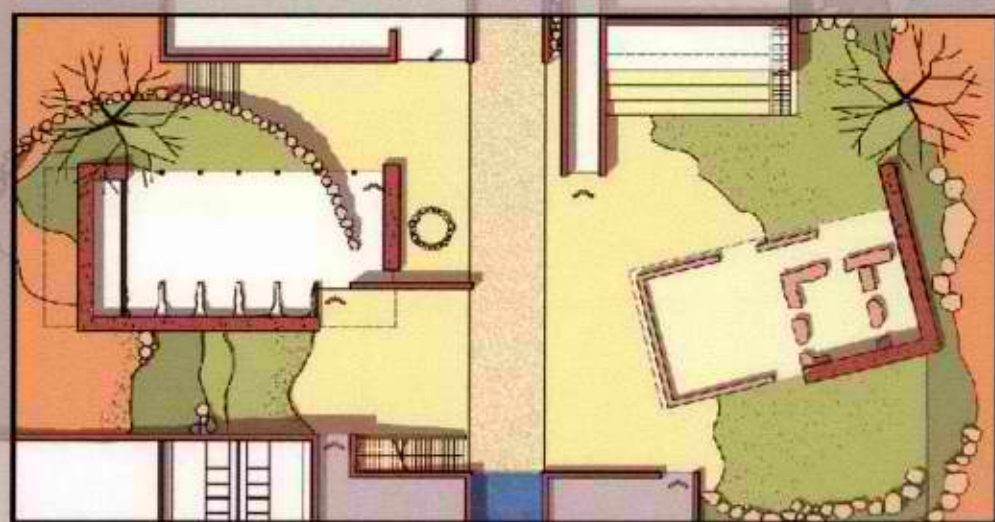
- \* קיר הנחושת מוביל המבט לכיוון הבית המשוחזר
- \* מהבית המשוחזר לכיוון 'גמלא'

## קשר החומר

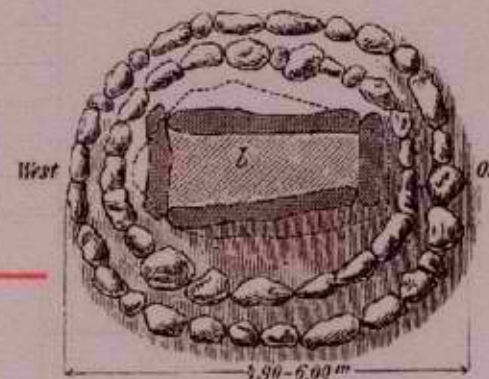
- אבן - ליתוס
- נחושת - כלקוס

## פרופורציה והעמדה

- לפי בית כלקוליתי טיפוסי:
- \* 6x16 מ' כבסיס (מלבני מוארך)
- \* כניסה דרך קיר אורך דרומי
- \* בנייה בשרשרת ממזרח למערב



"Dolman" (שולחן האבן)  
גילגל הרפאים



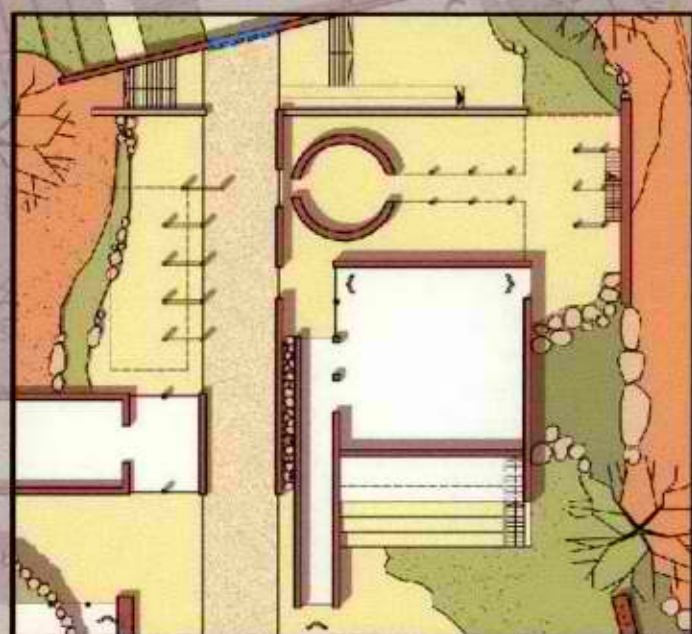
תכנית מבנה כלקוליתי 1:500



# עיר תלמודית בקצרין

"[גמלא] שוכנת בגדה השנייה של הים מול טריכיאה (מגדל). גמלא הייתה שייכת לנחלת אגריפס, כמו סוגן וסלוקיה... שיפוע מחוספס יורד מהר גבוה, ובאמצעותו מזדקרת רמה משוכה כדבשת. שיפועו של המדרון שווה באורכו בצד ירידתו כמו בעלייתו וכך דומה צורתו לזו של גמל... בצדדיו ופניו הוא מופסק על ידי בקעות שאי אפשר לגשת אליהם. בחלקו התחתון בכתף, שממנו מתרחק ההר, מתמעט קושי השטח." (מלח' ד:א:א)

"הבתים נבנו על הצלע התלול ממש, והם דבוקים זה בזה בצורה מדהימה, בית אחד על גבי חברו, והעיר דומה כאילו היא תלויה ועומדת באוויר, וכאילו עומדת ליפול מלוא קומתה על גבי עצמה. העיר פנתה כלפי דרום והתרוממה לשיא עצום ויצרה מצודה; שיפוע תלול שאינו מוקף חומות היה משתמע ויורד לתוך גיא עמוק שאין כמותו." (מלח' ד:א:א)



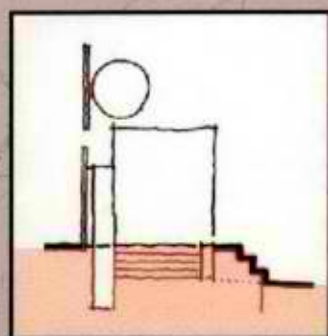
"עיר שגגותיה חומתה, ושאינה מוקפת חומה מימות יהושע בן נון, אינה כבתי ערי חומה. ואלו הן בתי ערי חומה: קצרה ישנה של ציפורים, חקרה של גוש חלב, יודפת הישנה, גמלא, גזור, חדיד, אונו וירושלים." (מלח' ד:א:א)



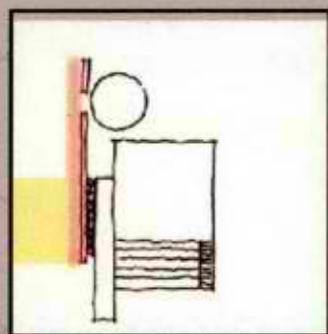
צללית העיר

## תכנית מבנה גמלא 1:500

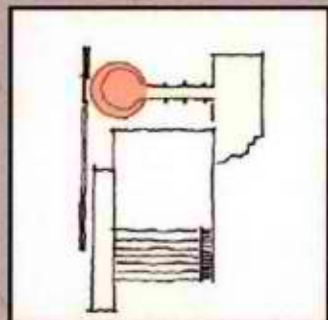
"עיר שגגותיה חומתה ושאינה מוקפת חומה מימות יהושע בן נון" משנה, ערכין ט:ו



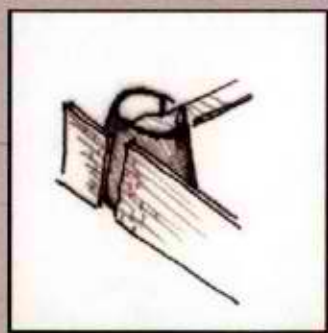
החומה - נבנתה בקרב הגדול ע"י יוסף בן מתתיהו



שיטת הבנייה - מילוי אבנים בין מרווחי בניינים



המגדל העגול - חלק נפרד מן החומה



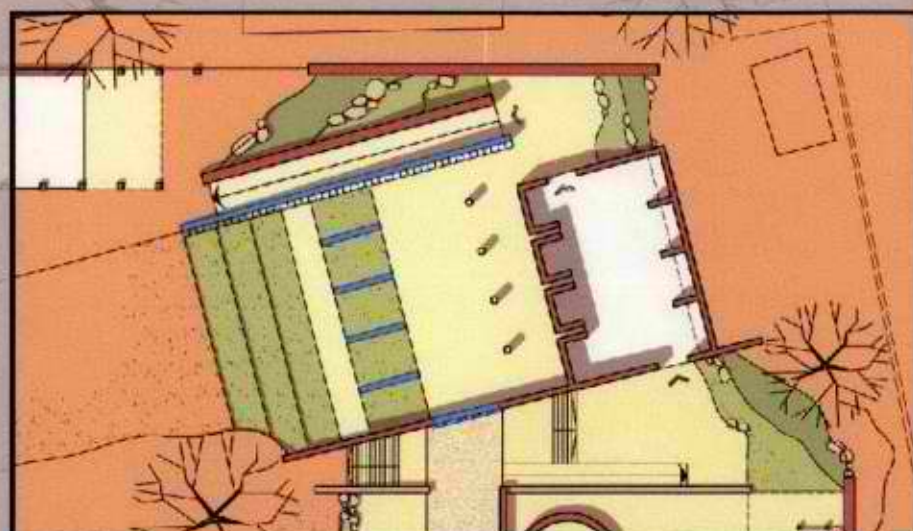
ההפשטה





# עיר תלמודית בקצרון

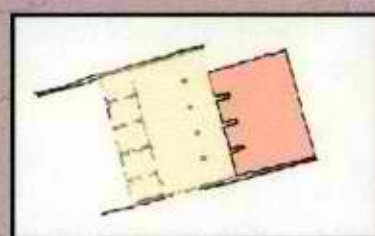
בית כנסת - מקום כינוס, בית תפילה  
בית העם (ירמיהו לט' ח') - גרעינו הראשון של  
בית הכנסת - מקום כינוס לעם בו דנים על ענייני  
הציבור, והנביאים משמיעים את נבואותיהם



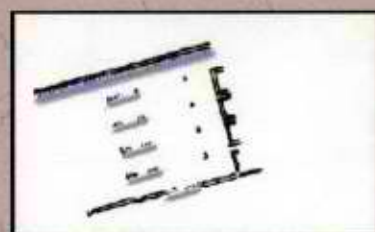
מבנה תצוגה - בתי כנסת עתיקים

"אמר הקב"ה לישראל: כשאתה מתפלל התפלל בבית  
הכנסת שבעירך; ואם אין אתה יכול להתפלל בבית הכנסת  
התפלל בתוך שדך; ואם אין אתה יכול להתפלל בתוך שדך  
התפלל בתוך ביתך; ואם אין אהה יכול להתפלל בתוך ביתך  
התפלל על מסתך; ואם אין אתה יכול להתפלל על מסתך  
הרהר בלבך"  
מדרש שוחר טוב ד'

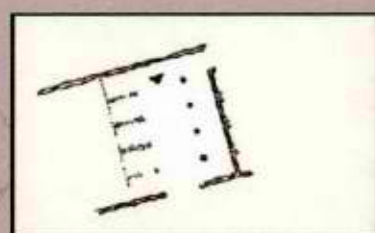
הכיכר (בית הכנסת)



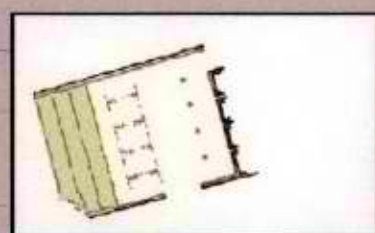
נוכח מול חסר  
(חומר - רוח)



קיר המים  
הקרנה, תאורה בשילוב  
קול ליצירת מקום מחשבה  
ורגיעה

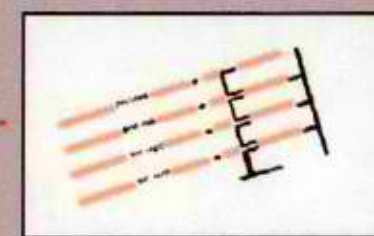


פרופורציה והעמדה  
לפי תכנית בית הכנסת  
העתיק. הכניסה מצפון

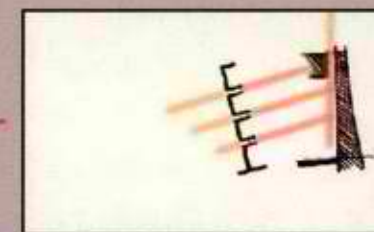


"בית העם"  
הכיכר כמקום התכנסות,  
במה הפונה לאמפי'

נוכח מול חסר  
(חומר - רוח)



חדירת אור



בקצרון

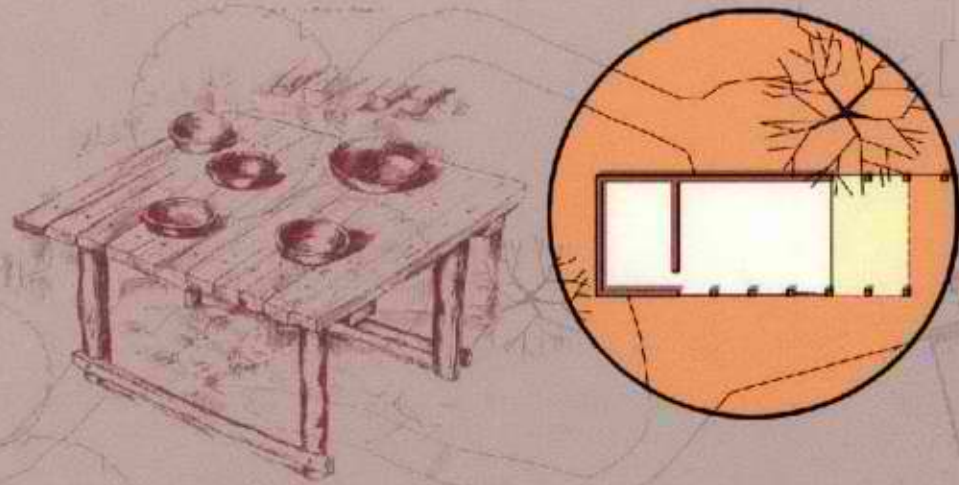
בית הכנסת הראשון - 400 לספירה

בית הכנסת השני - 600 לספירה

מבנה טרפזואידי; שמונה עמודים בשני טורים; פתח בצפון  
אבני בזלת מסותתות ללא חומר מלכד, מונחות זו על גבי זו  
בהתאמה מירבית; הקיר הדרומי של האולם מכונן לירושלים.

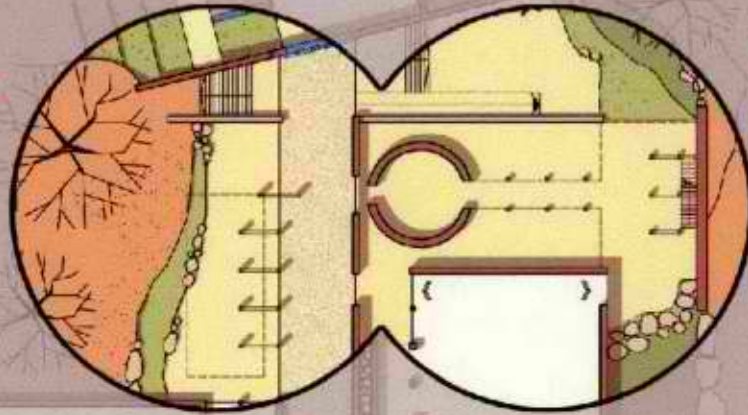
## תכנית בית הכנסת 1:500

קפיטריה



רחבת שיחזור

הדבקה ויצירה בחימר, מוזאיקה וכד'  
מבנה עץ פתוח  
מבט לבית הכנסת



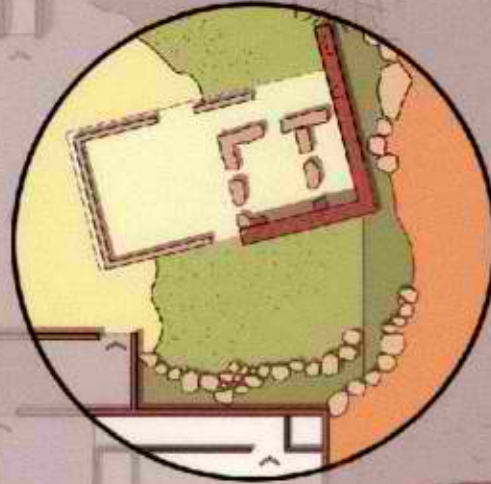
סדנת כלי נשק קדומים

מבנה עץ פתוח  
גשרון עץ למגדל העגול



פינת ליטוף - חיות מבויתות

קונסטרוקציית עץ אוורירית (מבט)  
קירוי נחושת (כלכוס)



תכנית סדנאות יצירה, בילוי 1:500



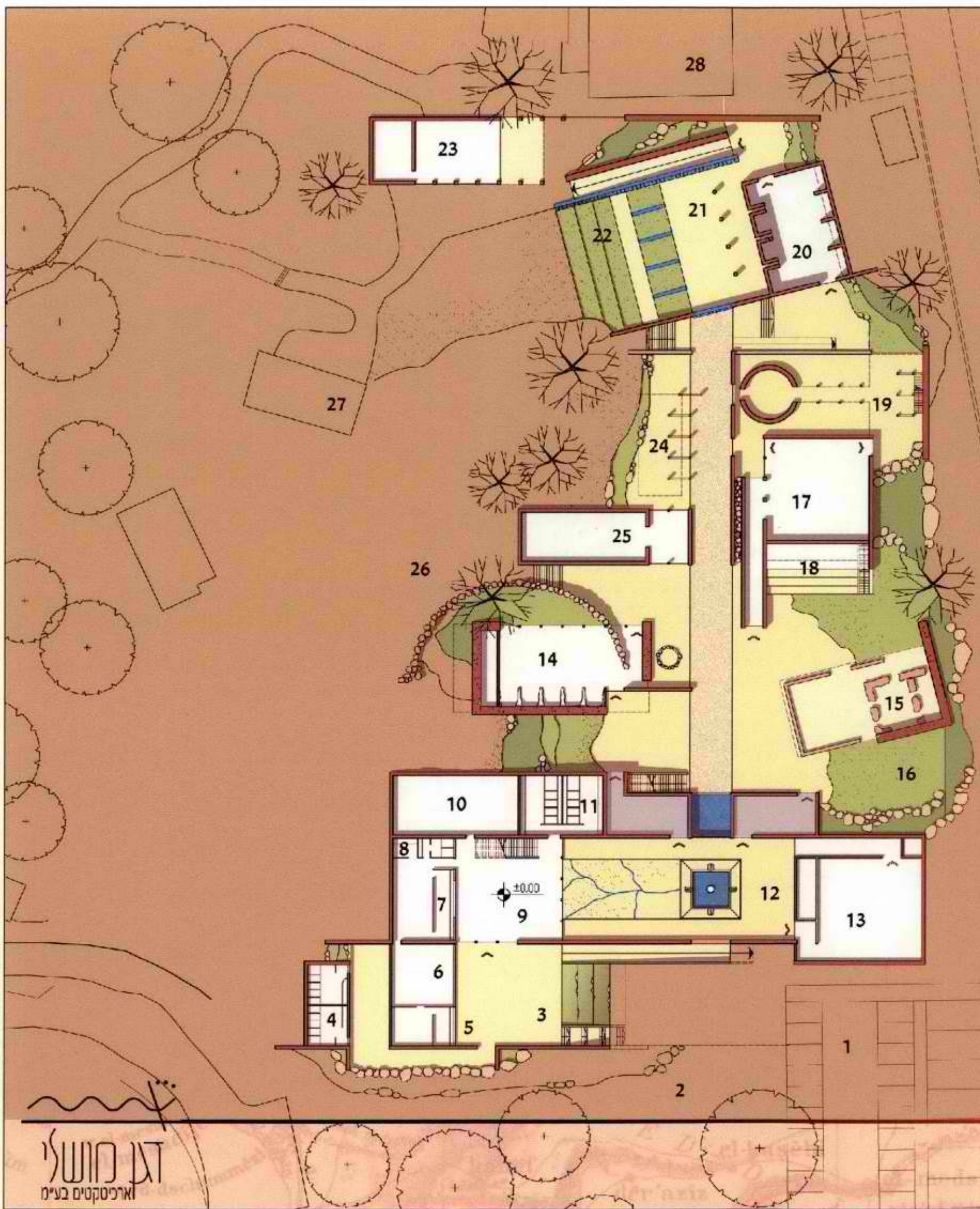
עיר תלמודית  
ב ק צ ר ין



# עיר תלמודית ב ק צ ר ין

## מקרא:

- 1 חנייה
- 2 חורשה קיימת
- 3 רחבת כניסה חיצונית
- 4 שירותים חיצוניים
- מבנה כניסה:
- 5 כרטיסים
- 6 משרדים
- 7 קבלה, מודיעין
- 8 מטבחון שירותים צוות
- 9 מבואה, תערוכות מתחלפות
- 10 ח. שירות ומחסן
- 11 שירותים
- 12 רחבת כניסה פנימית
- 13 אולם הקרנה
- מבנה כלקוליתי:
- 14 אולם תצוגה הקרנה
- 15 הבית הכלקוליתי המשוחזר - מבנה פתוח
- 16 פינת חיות, ליטוף - מבנה פתוח
- מבנה גמלא:
- 17 אולם תצוגה, הקרנה
- 18 אמפי פתוח
- 19 סדנת יצירה, כלי נשק קדומים - מבנה פתוח מעץ
- מבנה בית הכנסת:
- 20 חלל תצוגה, בתי כנסת עתיקים
- 21 חצר פתוחה
- 22 אמפי פתוח
- 23 קפיטריה
- 24 סדנת יצירה פתוחה - שחזור, הדבקה בחימר ומוזאיקה
- 25 מחסן המוזיאון
- 26 גן ארכיאולוגי (חלק ממוצגי הגן ישולבו בשטחים הפתוחים וברחבות בין המבנים)
- 27 שירותים קיימים
- 28 בנין החוויה התלמודית



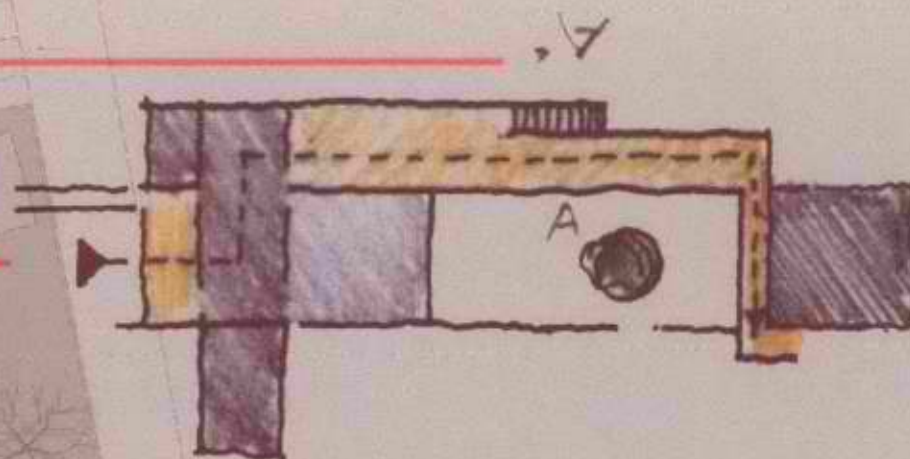
## תכנית מפלס כניסה 1:500



# עיר תלמודית בקצרון

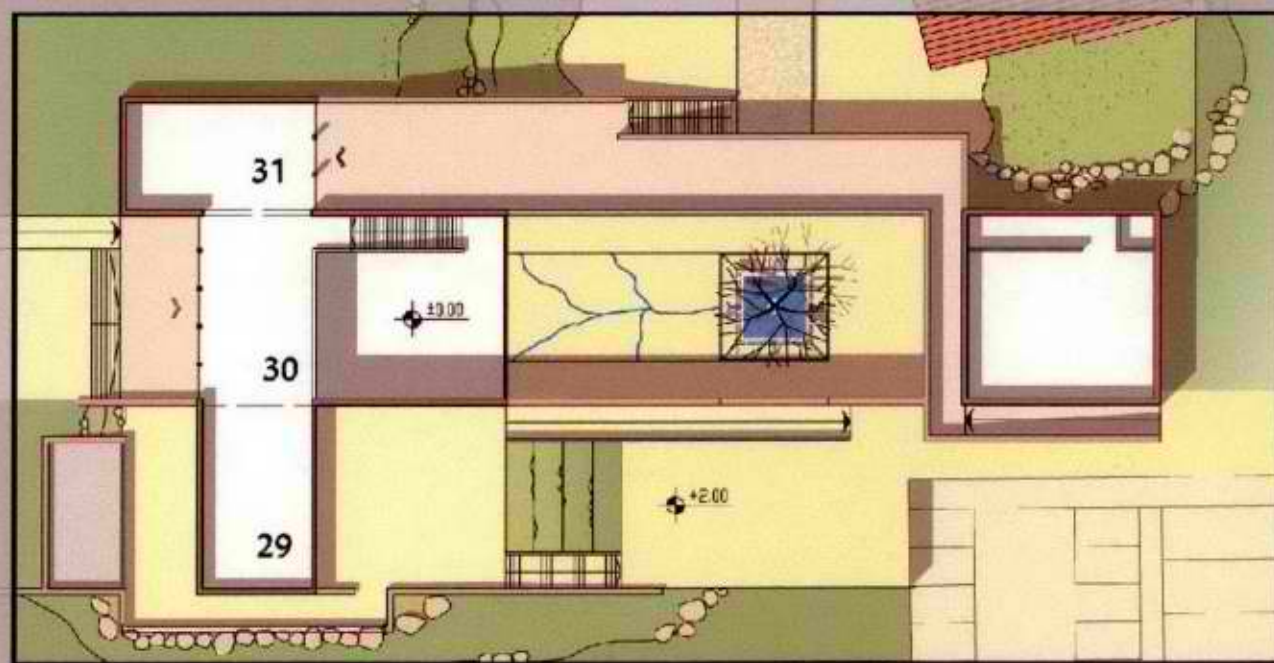
מבט מסכם

יציאה מול "המעייין"



מערך תנועה - יציאה (מפלס עליון)

היציאה מהפרויקט היא דרך מבנה הכניסה אך במפלסים שונים. היציאה מאפשרת מבט לאחור על ציר הזמן והתהליך שעבר המתבונן.



מקרא:

29 חנות מזכרות

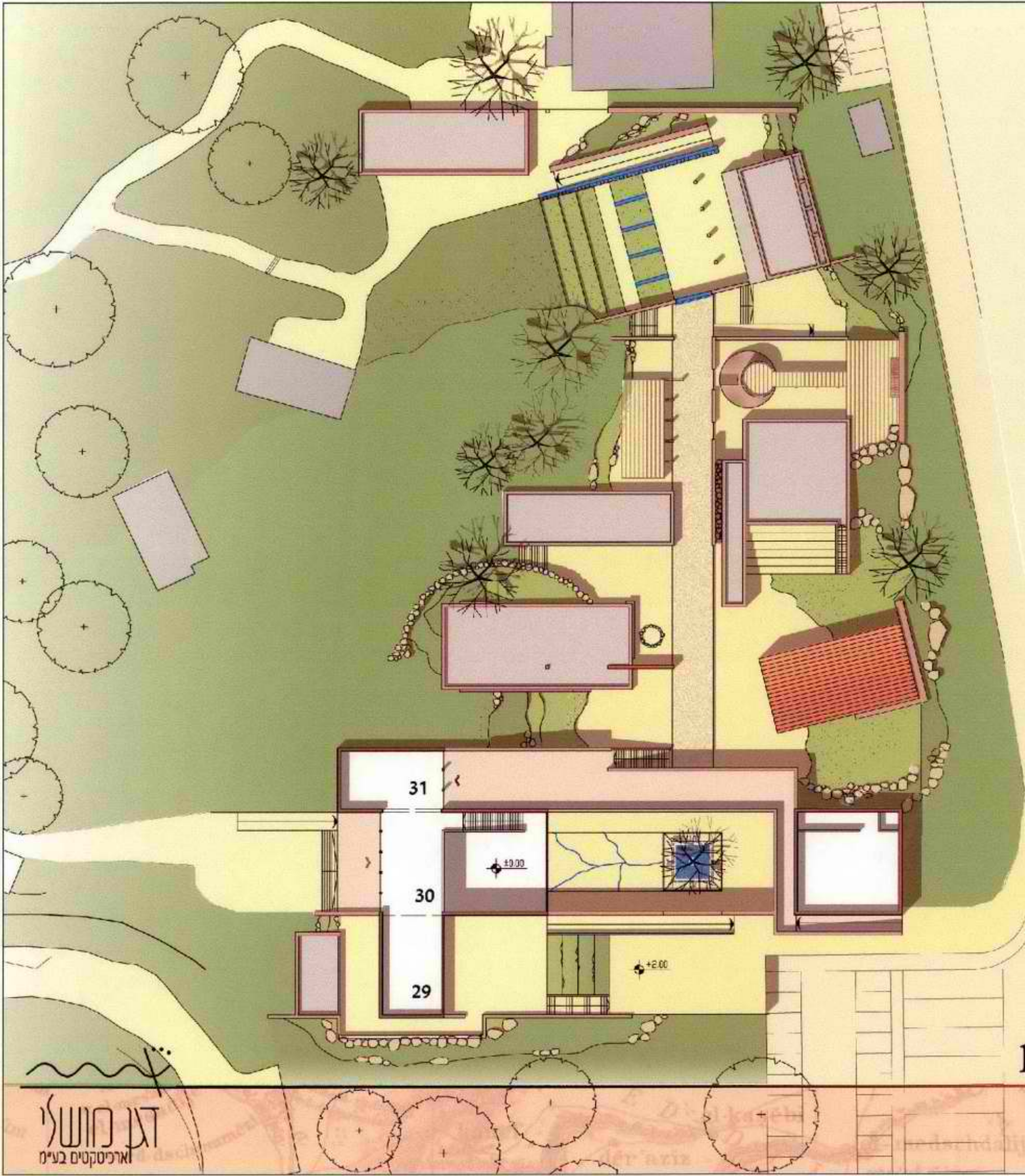
30 גלריה

31 קפיטריה

תכנית מפלס עליון 1:500



עיר תלמודית  
בקצרון

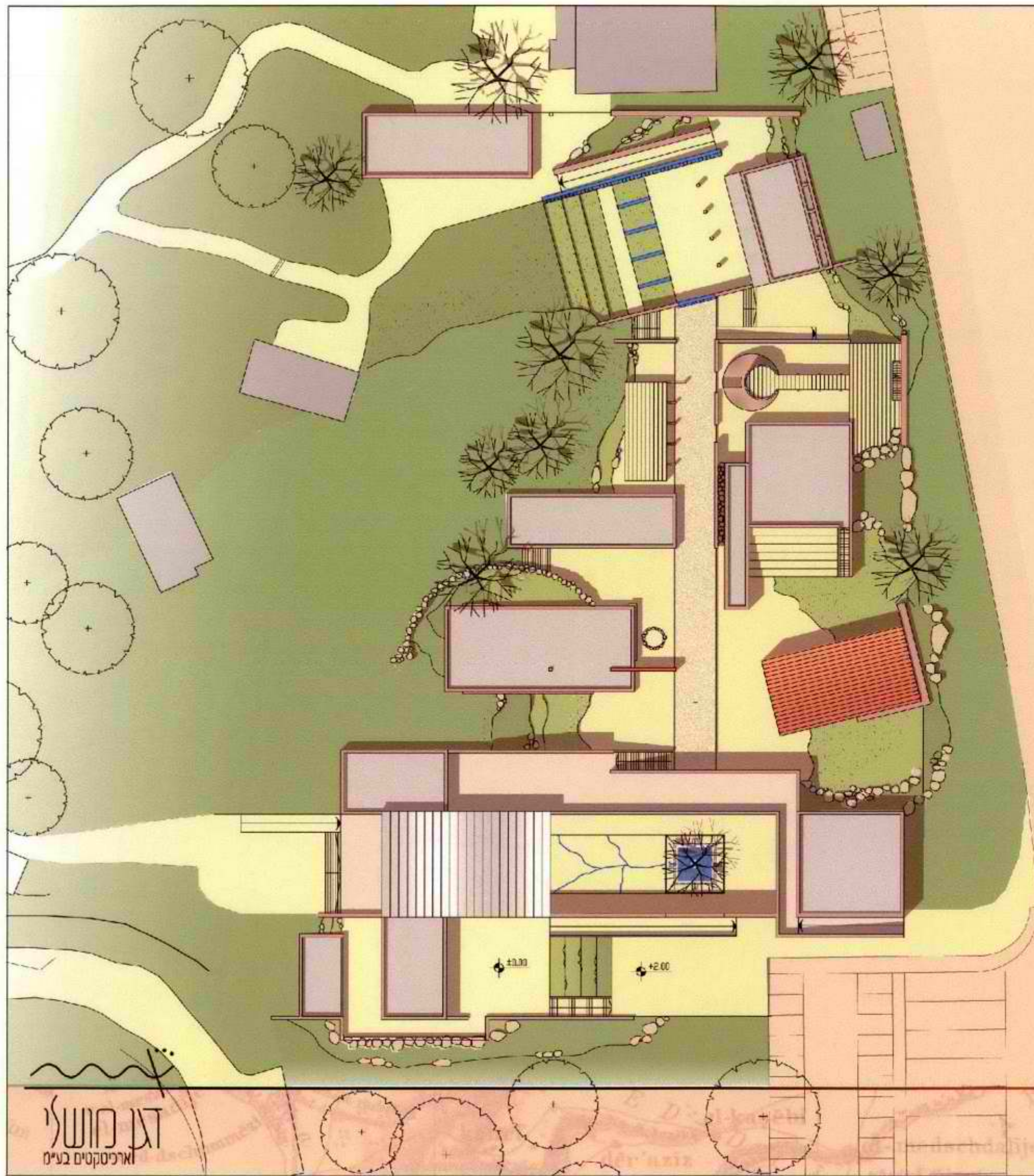


מקרא:  
29 חנות מזכרות  
30 גלריה  
31 קפיטריה

תכנית מפלס יציאה 1:500



עיר תלמודית  
בקצרון



תכנית גגות 1:500



עיר תלמודית  
בקצרון



"ועוז אמר דבי יהודה: בית הכנסת שחרב,  
אין מספידין בתוכו, ועין מפשילין בתוכו  
חבלים, ואין פורשין לתוכו מצודות, ואין  
שנוחין על גג פירות, ואין עושין אותו  
קפנדריא, שנאמר: (ויקרא כ"ד, ל"א)  
"והשימתי את מקדשיכם" - קדושתן אף  
כשהן שוממין..."

(משנה מגילה פרק ג' משנה ג')

תכנית סביבה - חלופה ב' 1:1000

דגן חושאי  
ארכיטקטים בע"מ



# עיר תלמודית בקצרון

הכפר התלמודי

בנין החוויה התלמודית

מוזיאון

מבנה כניסה/יציאה

חנייה

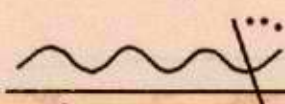
אתר ארכיאולוגי

בית הכנסת

ים התלמוד, היצירה התלמודית

יציאה

מערכת תנועה 1:1000 חלופה ב'



דגן חושלי  
ארכיטקטים בע"מ



