

3/3

מדינת ישראל

3-3

222
K

משרדי הממשלה

משרד

אוקטובר 13

3.4.3 כ"ט

8-12-193 - 12-12-193

תיק מס'

מחלקה



שם: החברה הממשלתית לתיירות - צפון

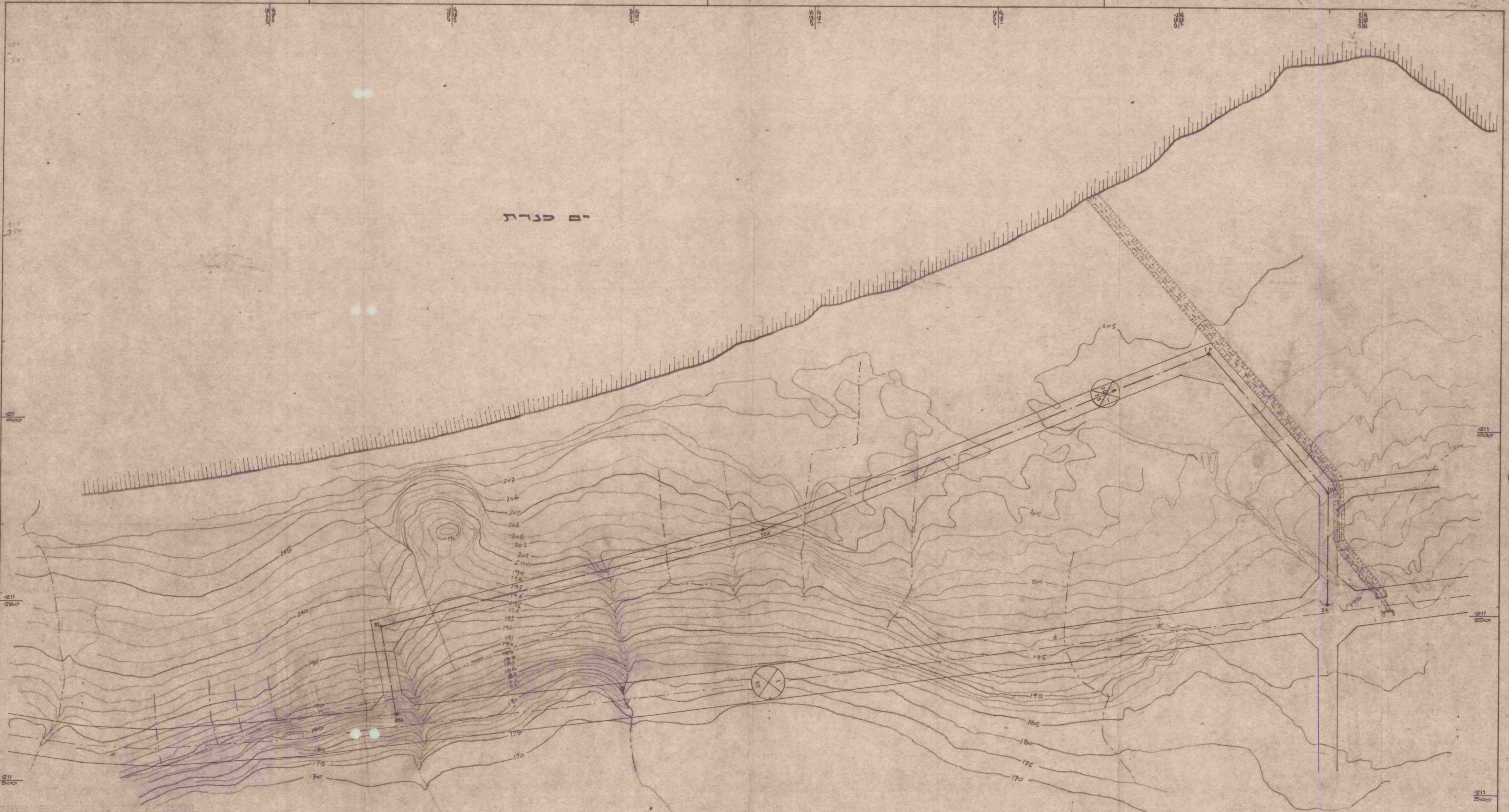
ג - 3 / 2550

מזהה פיוז: 61.5/2 - 15
 מזהה לוגי: 02-107-04-09-08
 כתובת: 351085 מס פריט: 09/10/2015

3-3

3/3

ים כנרת



רשמת קורדינטות

נק.	Y	X
3A	211233.26	251968.16
10A	211084.98	251956.76
1P	210896.22	251806.07
55A	211145.74	251187.23
81	211280.03	250166.65
(84)	(211072.5)	(250685.5)

1:2500 ק.ל.

הערה: תוכנית זו הוכנה בתאמת לתכנית מתאר
כאזור צפון מזרח הכנרת

מס' שינויים	תאריך
המבצע אחראי לביקורת היסודות והתאמתו בטוח	
החברה הממשלתית לתכנון	
המקום: צפון מזרח הכנרת	
הנושא: תנוחה (תרשים הסביבה)	תאריך: 15.3.1979
כביש מס' 8	קנה מידה: 1:2500
תאריך: 15.3.1979	תוכנית מס' 75/5
א.סלע-הנדסה אורחית	
תא דח' עמנדול, נב, 450258-03	

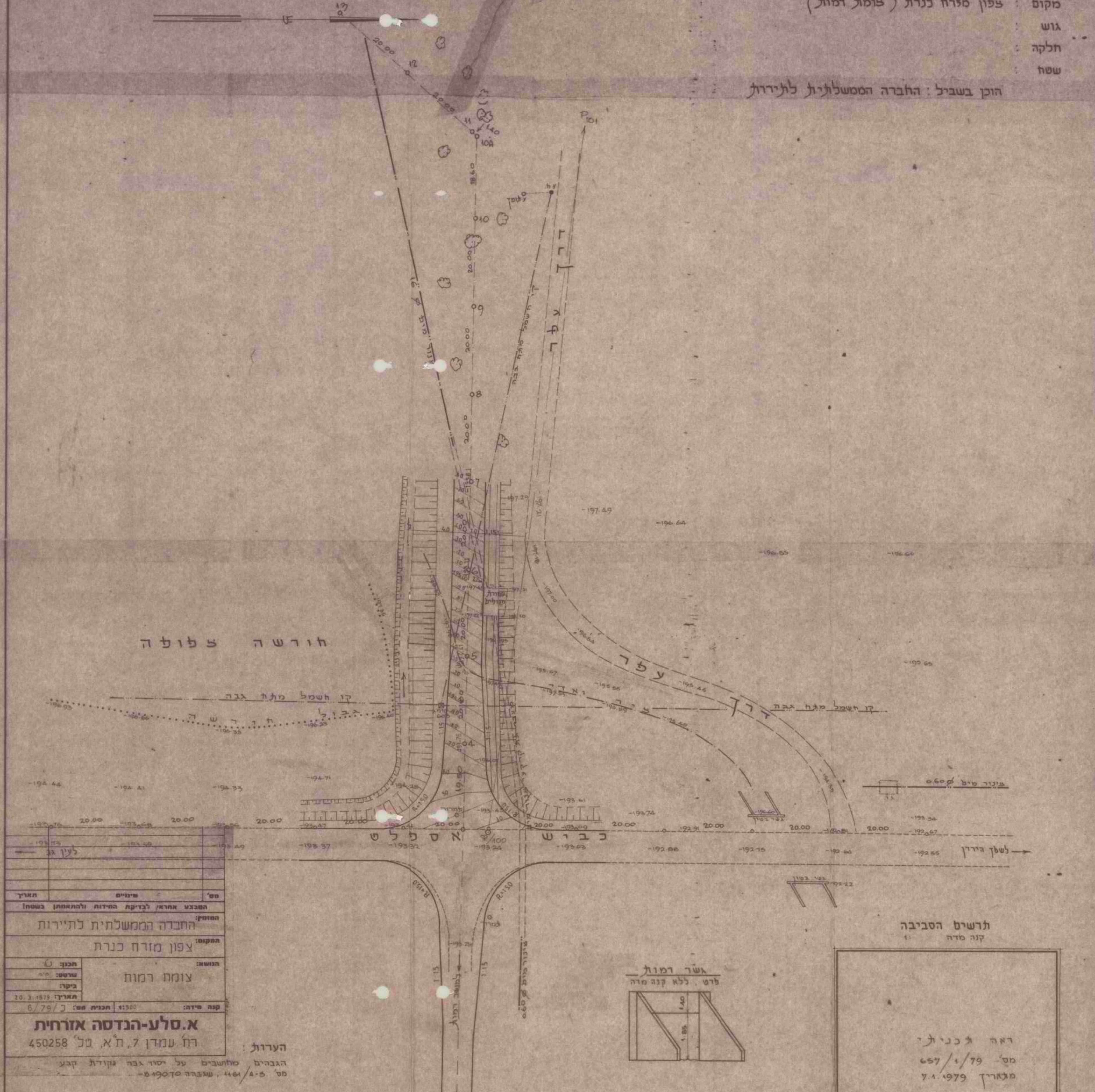
מס' סדורי 657/2/79

מפה טופוגרפית

קנה מדה 500

- מחוז : הצפון
- נפה : רמת הגולן
- מקום : צפון מזרח כנרת (צומת רמות)
- גוש :
- חלקה :
- שטח :

הוכן בשביל : החברה הממשלתית לתיירות



מס' תארץ	שינויים	תאריך
הסכנת אחרון לבידוק המידות ולהתאמתן בשטח		
החוק: החברה הממשלתית לתיירות		
המקום: צפון מזרח כנרת		
הנושא: צומת רמות		
תכנון	שרטוט	מדידה
תאריך: 20.3.1979	קנה מידה: 1:500	תכנית מס': 6/79/כ
א.סלע-הנדסה אזרחית		
רח' עמנון 7, ת.א. מ"ל 450258		

הערות:
הגבהים מחושבים על יסוד גובה נקודת קבע מס' 446/4-5, עוצמה מס' 490 מ-1979

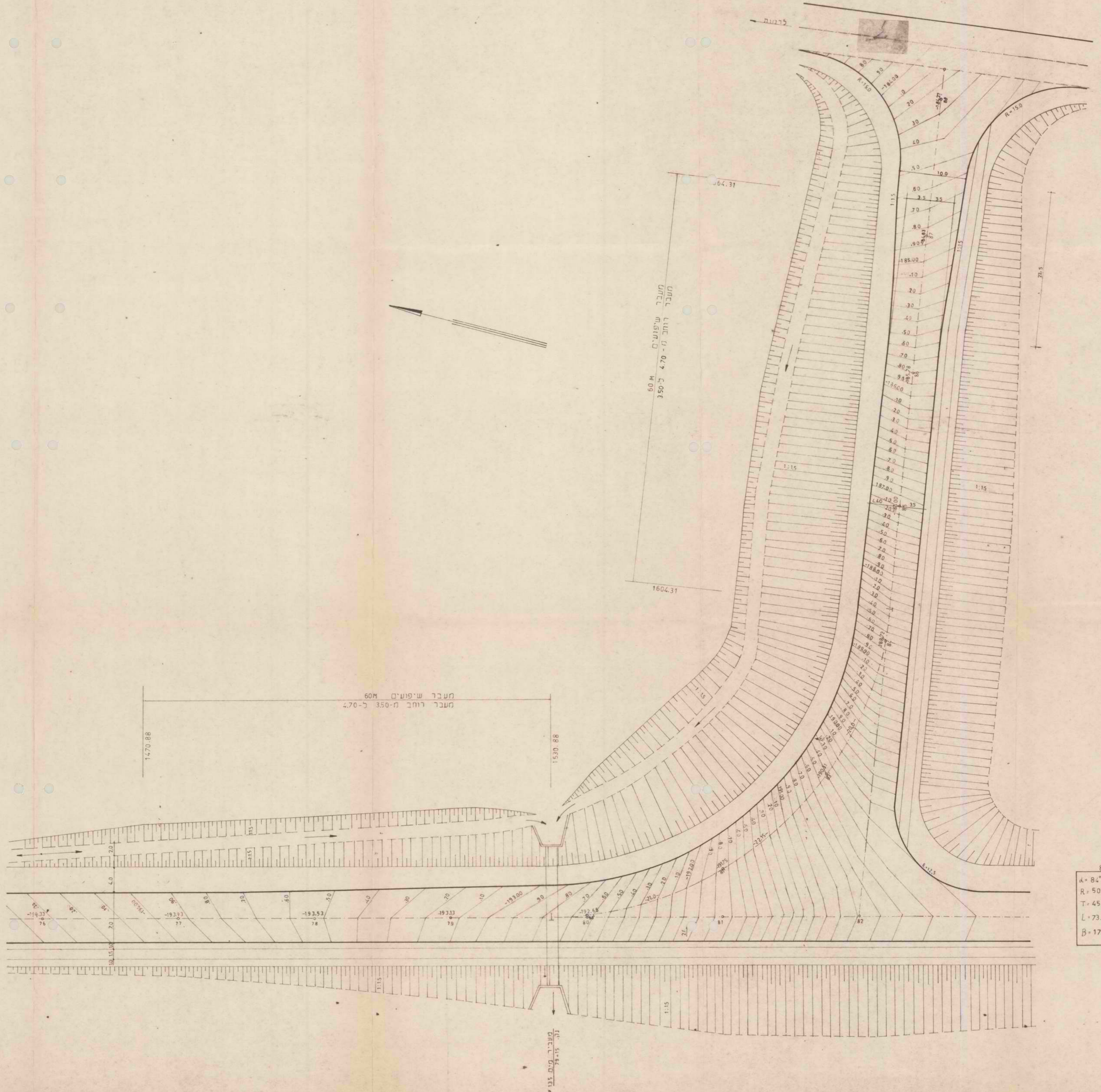


תשרים הטיבה
קנה מדה 1:

ראה תכנית
מס' 657/1/79
מצורף 7.1.1979

תל אביב 7.1.1979
מודד מוסמך א.דיאמנט

א.דיאמנט מודד מוסמך, ח'י פרץ שורף 23, תל אביב
טלפון 446146, 452611



82
 $\alpha = 84^\circ 09'$
 R = 50
 T = 45.14
 L = 73.43
 $\beta = 17.36$

מ"ס	שיויים	תאריך
המבצע אחראי לביקורת המידות והתאמתן בטוחות		
החברה הממשלתית לתיירות		
המקום: צפון מזרח הכנרת		
המבצע	הצלבנות דרומית	
שיויים	והכוון לכניש שע'צ	
ביקורת		
תאריך:		
קנה מידה:	1:250	תכנית מס' כ/79/7
א.סלע-הנדסה אורחית		
רח' עמרון 7, ת-א, טל 450258		

מקום: פלון-מזרח כנרת
תוכן: נבטיל, הולדה בממשל-לוגיה
לוגיה

נוש מס' 8

החכמה: כריתות
ק"מ: 100

גובה
מסומן
ס' צ"ב
גובה
ק"מ
1.2

גובה
מסומן
ס' צ"ב
גובה
ק"מ
1.2

גובה
מסומן
ס' צ"ב
גובה
ק"מ
1.2

גובה
מסומן
ס' צ"ב
גובה
ק"מ
1.2

גובה
מסומן
ס' צ"ב
גובה
ק"מ
1.2

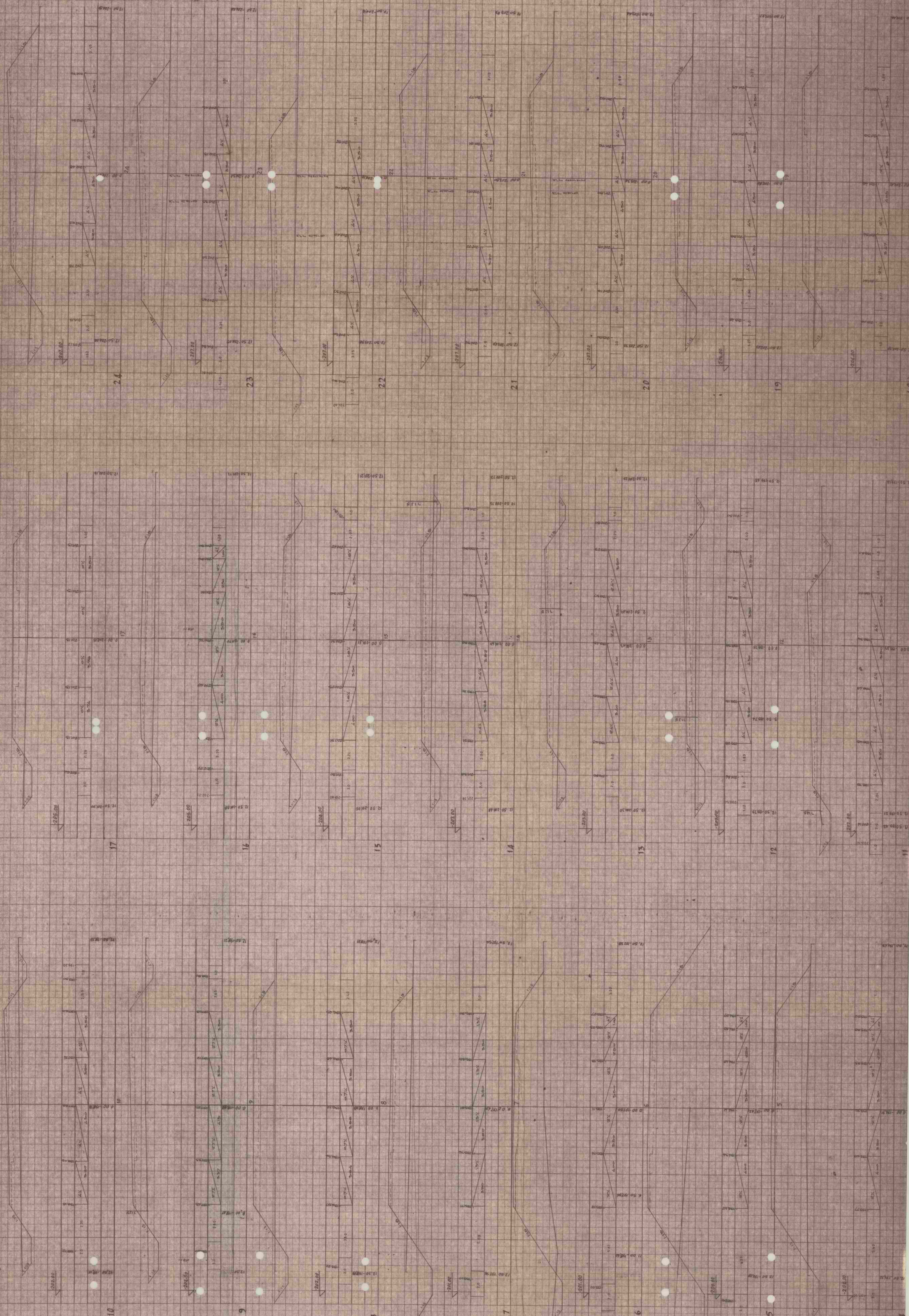
גובה
מסומן
ס' צ"ב
גובה
ק"מ
1.2

גובה
מסומן
ס' צ"ב
גובה
ק"מ
1.2

שם:	א. סל-הנהלה אורחה
מס' תעודת זהות:	450358
תאריך:	7.10.55
מקום:	רח עמוד 7 ח"א ט" 450358
מס' תעודת זהות:	450358
תאריך:	7.10.55
מקום:	רח עמוד 7 ח"א ט" 450358
מס' תעודת זהות:	450358
תאריך:	7.10.55
מקום:	רח עמוד 7 ח"א ט" 450358

הערה: הוצאה מתוקנת על ידי גב' יערה זעיר ע"ש 5/5/55 נס' 19/55/55

א. דואטוס, מוד מסומן, עמוד מס' 365
א. דואטוס, מוד מסומן, עמוד מס' 365



מקום: צפון מרחב כנרת
 הוכן בשביל: החברה הממשלתית
 לתיירות

מסלול
 שיעור
 גובה
 קו ים

כובד שטח
 חומב לוחוב
 1:100

מסלול
 שיעור
 גובה
 קו ים

מסלול
 שיעור
 גובה
 קו ים

מסלול
 שיעור
 גובה
 קו ים

מסלול
 שיעור
 גובה
 קו ים

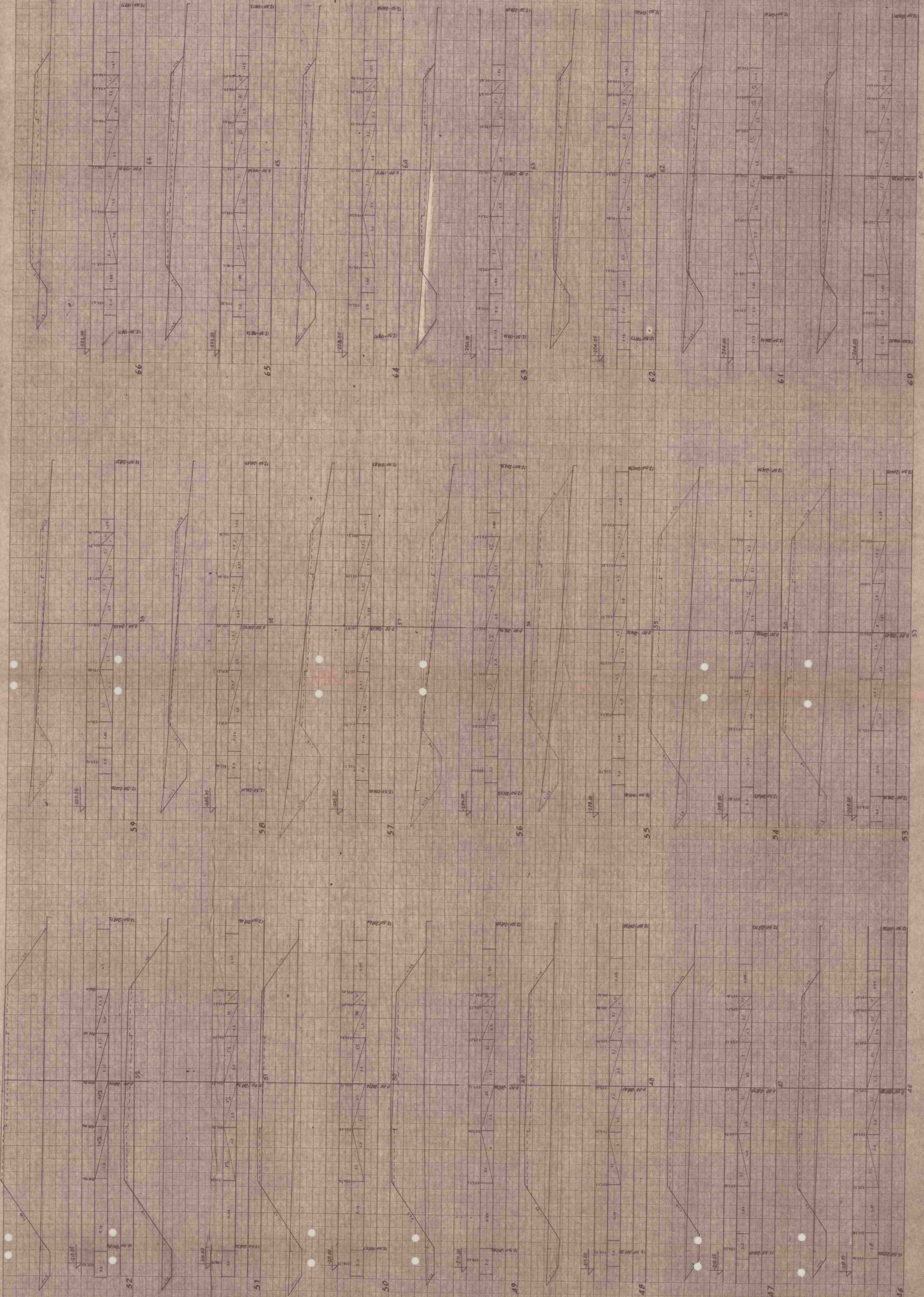
מסלול
 שיעור
 גובה
 קו ים

שם	מסלול
מיקום	צפון מרחב כנרת
מחבר	החברה הממשלתית לתיירות
תאריך	1957
מספר	46-66
מחבר	א. טל-הנדסה אורחות
מספר	460288
תאריך	1957

הקו והגובה והשיעור על סוף הקו
 מרומב 3-5/100 (מסלול) ו-3/100 (מסלול)

א. טל-הנדסה אורחות
 7.2.1957

מסלול
 מרחב כנרת



סמ סיבוב
287/2

מקום: צולון מידה סבול
הוקאטוב: הולמרה הממשלית
לניויר

כ.ו.י.ש. סמ 8

הולכיב לניויר
קמ 100

שם	מ.א.ס.ה.א.ו.ח.ת.
מס' תוכנית	450288
תאריך	11/25/53
מחלקה	מ.א.ס.ה.א.ו.ח.ת.
מנהל	ד"ר א. ס. ה.
מחלקה	מ.א.ס.ה.א.ו.ח.ת.
מנהל	ד"ר א. ס. ה.
מחלקה	מ.א.ס.ה.א.ו.ח.ת.
מנהל	ד"ר א. ס. ה.
מחלקה	מ.א.ס.ה.א.ו.ח.ת.
מנהל	ד"ר א. ס. ה.
מחלקה	מ.א.ס.ה.א.ו.ח.ת.
מנהל	ד"ר א. ס. ה.

הערה: האבחה הולמרה על ידי גופה
בניויר קמ 100 מ.א.ס.ה.א.ו.ח.ת.

א. ד. א. מ. ס. מ. ד. ר. ש. י. ס. מ. 365

גובה
מסלול
שפוע
קיים
מיקום
כ"פ

גובה
מסלול
שפוע
קיים
מיקום
כ"פ

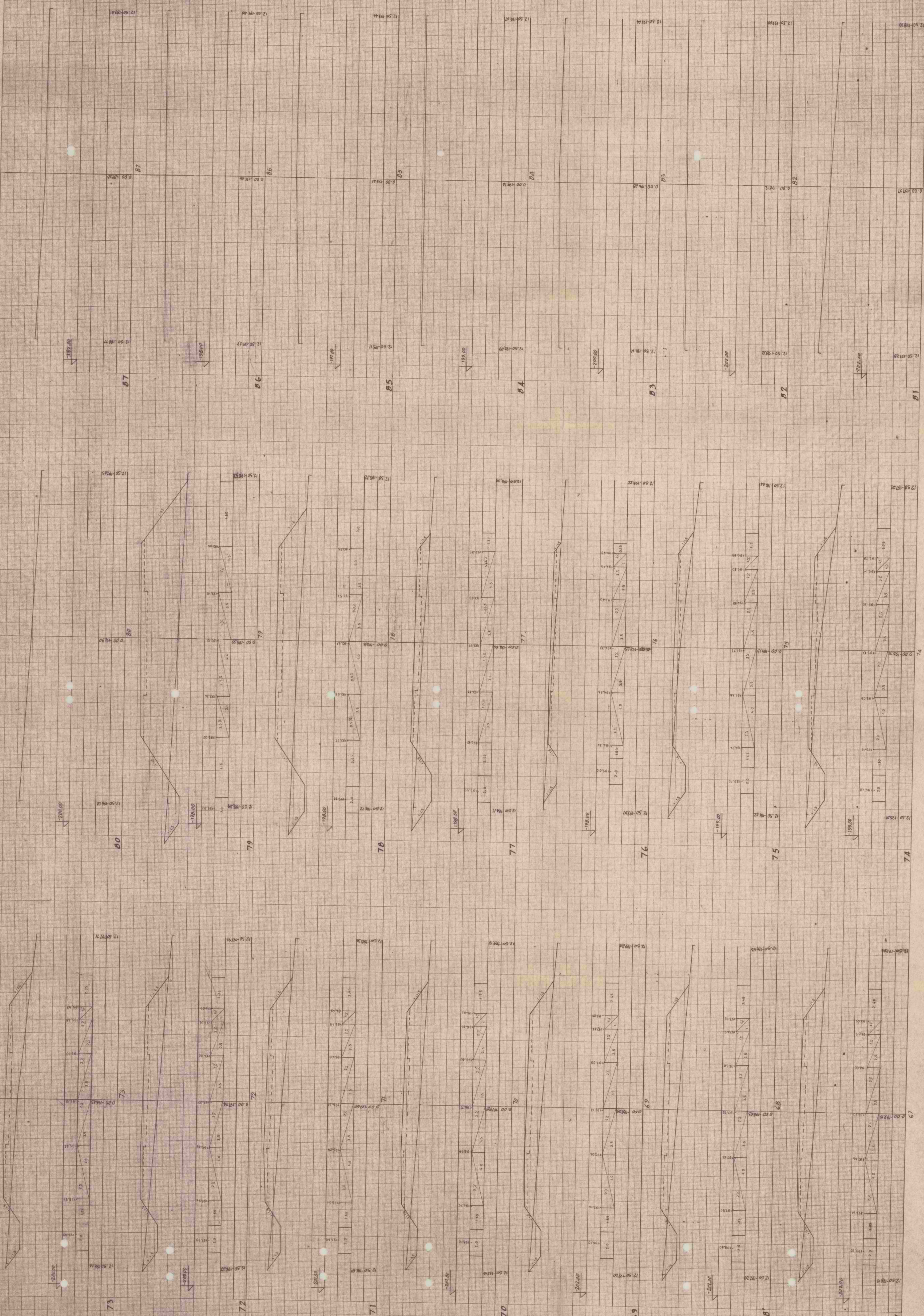
גובה
מסלול
שפוע
קיים
מיקום
כ"פ

גובה
מסלול
שפוע
קיים
מיקום
כ"פ

גובה
מסלול
שפוע
קיים
מיקום
כ"פ

גובה
מסלול
שפוע
קיים
מיקום
כ"פ

גובה
מסלול
שפוע
קיים
מיקום
כ"פ



רמ"ד עמ"ת: 711, ת"א, 711

קצ"מ: 12.79.79

מס' תוכנית: 90-87

מס' תוכנית: 90-87

מס' תוכנית: 90-87

מס' תוכנית: 90-87

מס' תוכנית: 90-87

מס' תוכנית: 90-87

מס' תוכנית: 90-87

מס' תוכנית: 90-87

מס' תוכנית: 90-87

מס' תוכנית: 90-87

מס' תוכנית: 90-87

מס' תוכנית: 90-87

מס' תוכנית: 90-87

מס' תוכנית: 90-87

מס' תוכנית: 90-87

מס' תוכנית: 90-87

מס' תוכנית: 90-87

מס' תוכנית: 90-87

מס' תוכנית: 90-87

מס' תוכנית: 90-87

מס' תוכנית: 90-87

מס' תוכנית: 90-87

מס' תוכנית: 90-87

מס' תוכנית: 90-87

מס' תוכנית: 90-87

מס' תוכנית: 90-87

מס' תוכנית: 90-87

מס' תוכנית: 90-87

מס' תוכנית: 90-87

מס' תוכנית: 90-87

מס' תוכנית: 90-87

מס' תוכנית: 90-87

מס' תוכנית: 90-87

מס' תוכנית: 90-87

מס' תוכנית: 90-87

מס' תוכנית: 90-87

מס' תוכנית: 90-87

מס' תוכנית: 90-87

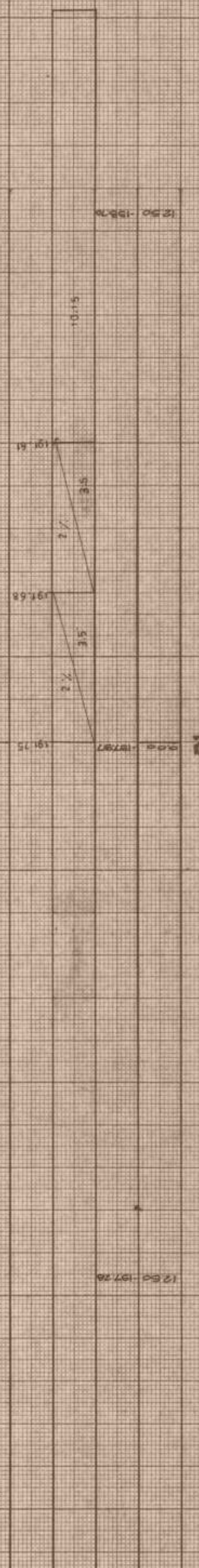
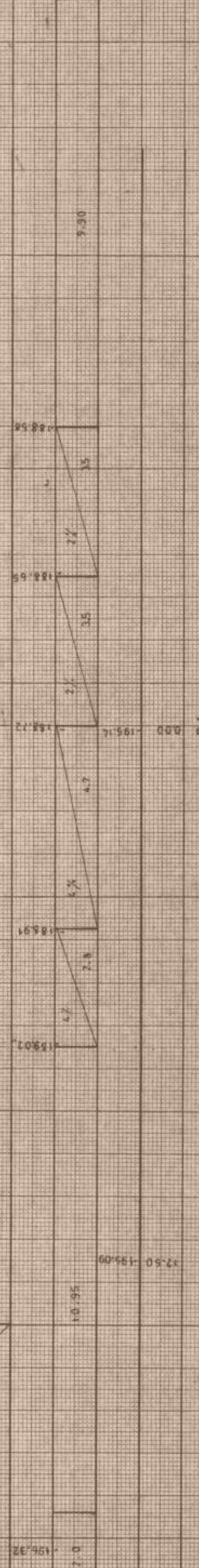
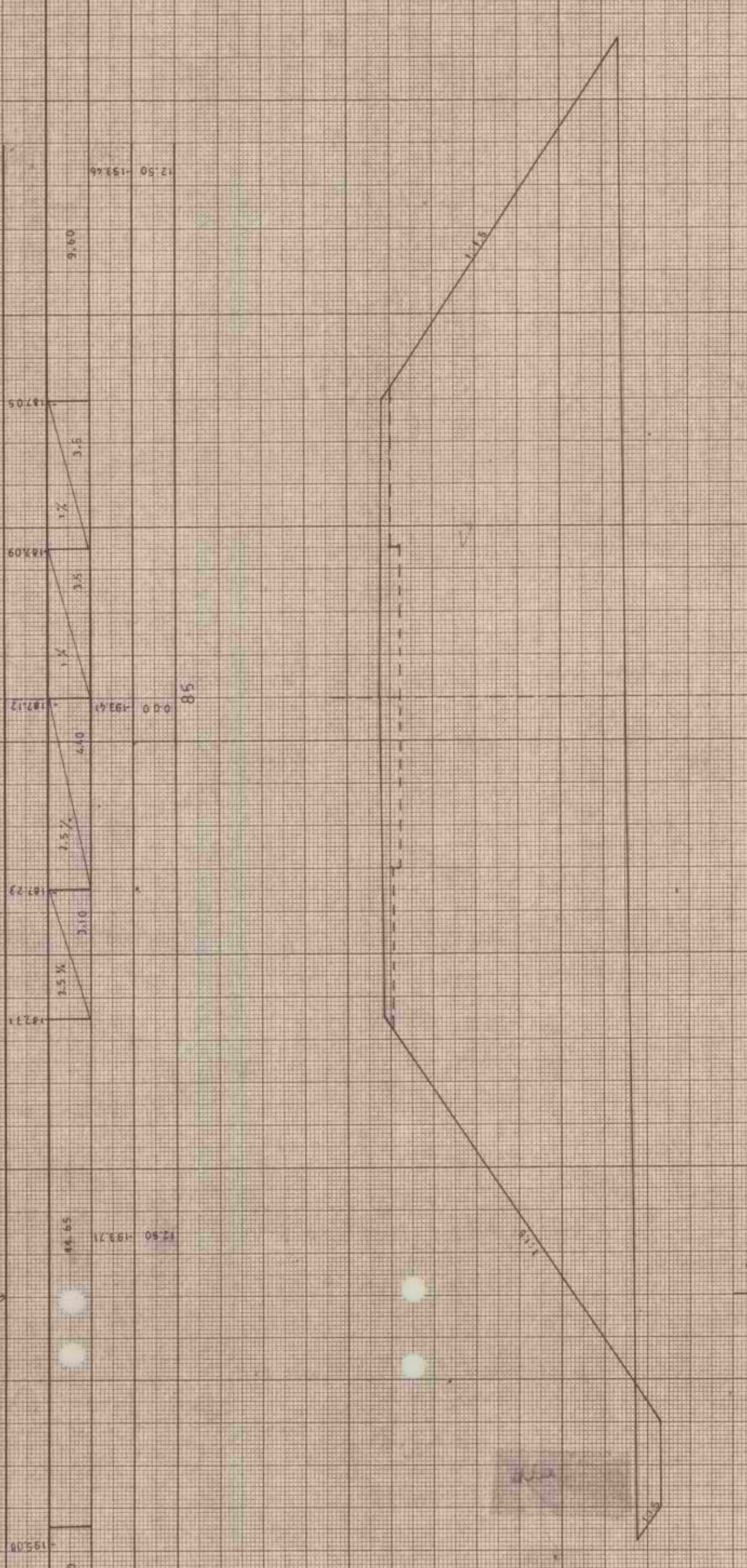
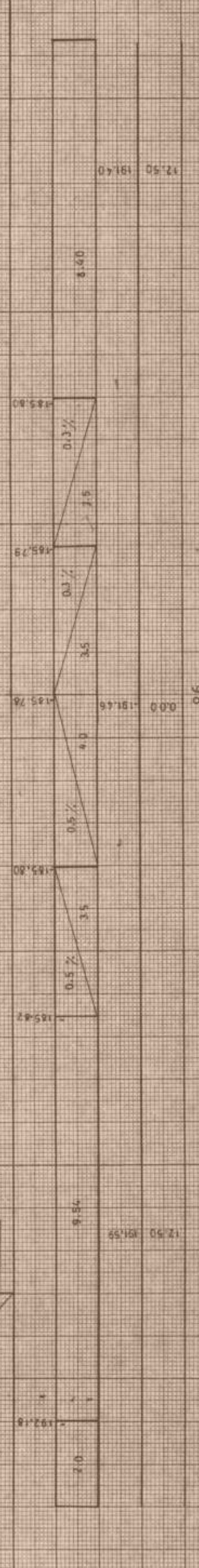
מס' תוכנית: 90-87

מס' תוכנית: 90-87

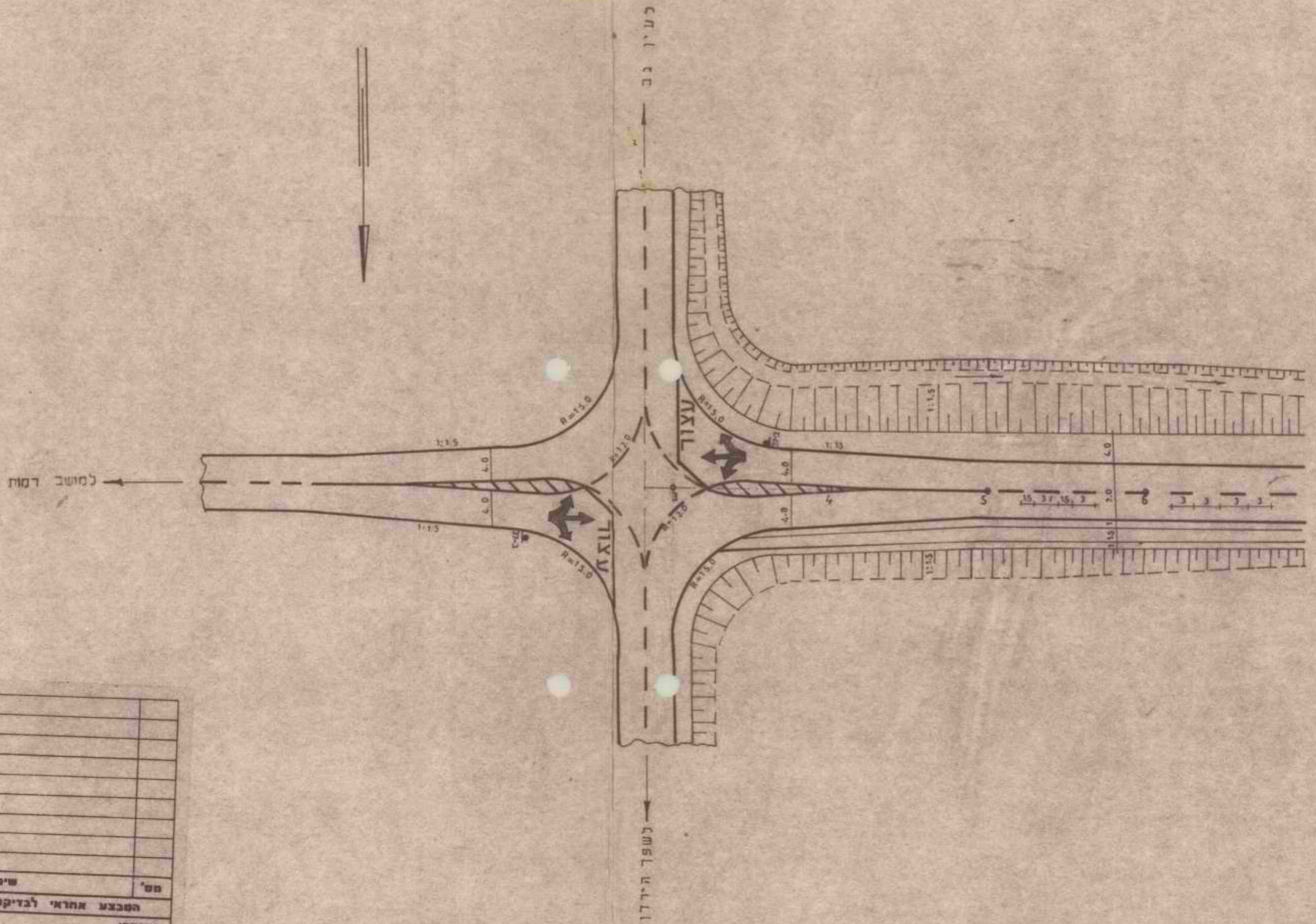
מס' תוכנית: 90-87

מס' תוכנית: 90-87

מס' תוכנית: 90-87



א. ס. ל. הנדסה אורחות
 תל אביב
 תל אביב



מס'	שינויים	תאריך
הטכנאי אחראי לבדיקת המידות ולהתאמתן בשטח!		
החברה הממשלתית לתיירות		
המקום: צפון מזרח הכנרת		
הנושא:	הסדרת תנועה	תכנון: 1/8
	בצומת רמות	שרטט:
		ביקר:
		תאריך: 27.3.79
קנה מידה:	1:500	תכנית מס': כ/79/14
א.סלע-הנדסה אזרחית		
רח' עמנואל, ת"א, טל. 450258		

מס' סדורי 657/3/79

מקום : צפון מזרח כנרת
 הוק בשביל : החברה הממשלתית
 לתיירות

גובה
 מתוכנן
 שפוע
 גובה
 קיים
 מרחק
 רץ

88



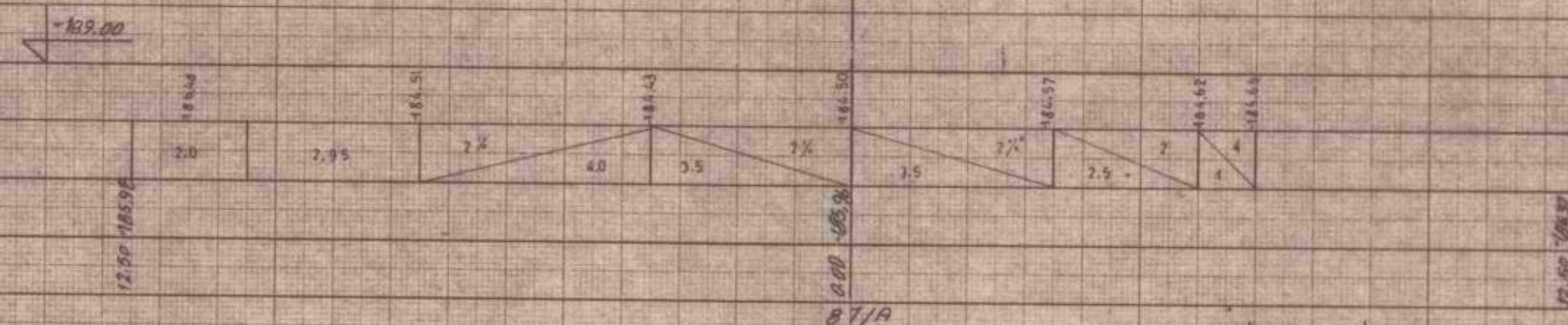
כ ב י ש מס' 8

חלקים לוחה

קמ 1:100

גובה
 מתוכנן
 שפוע
 גובה
 קיים
 מרחק
 רץ

87/A



הערה: הגבהים מלושבים על יסוד נקודת קבוע
 מס' 5-A/1161, שגובהה 190.70 מ' +

מנדט מוטמט
 א. דיאמונט

תל אביב
 2.21979

א. דיאמונט מנדט מוטמט, רשיון מס' 365

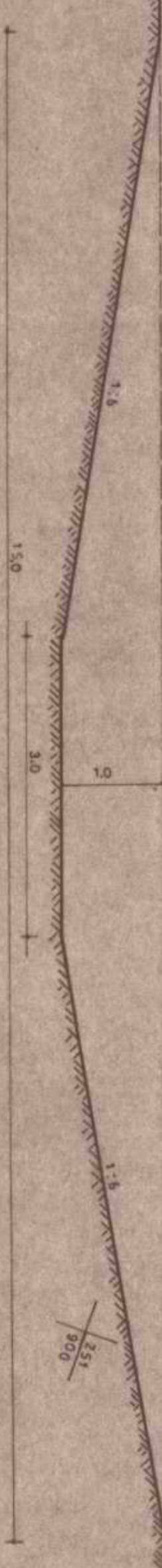
מס'	שינויים	תאריך
המכשור אחראי לבדיקת הידוע ולהתאמתו כשטח		
המוסד: החברה הממשלתית לתיירות		
המקום: צפון מזרח כנרת		
הנושא:	חלקים לרוחב 88-87	
הכונן:	מ. דיאמונט	
שרטוט:	מ. דיאמונט	
ביקר:	מ. דיאמונט	
תאריך:	15.7.79	
קנה מידה:	1:100	תכנית מס': 657/3/79
א. סלע-הנדסה אורחית		
רח' עמנון 7, תל אביב 6105282		

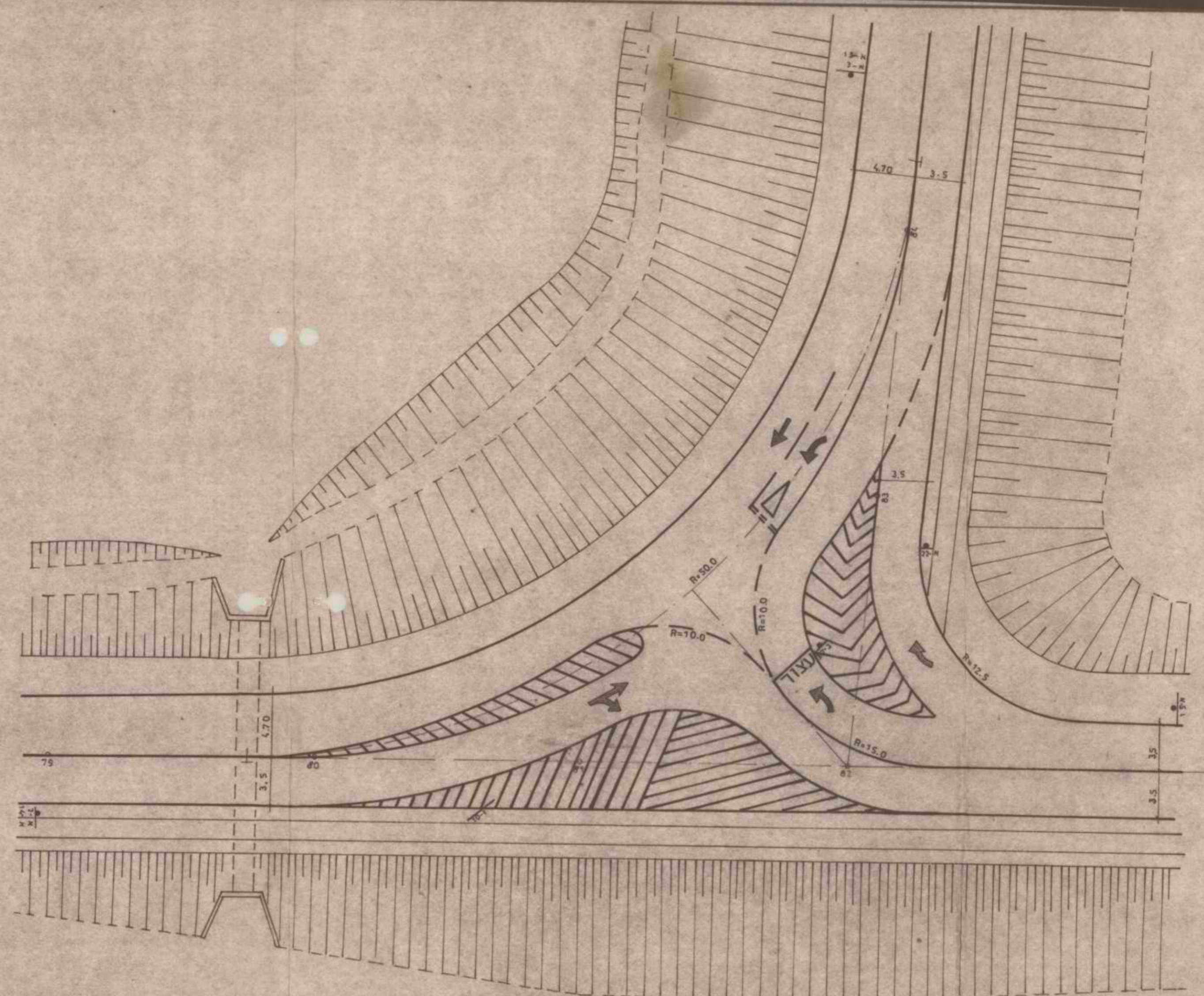
שם:	מטרי	מספר:	4:1000
תאריך:	מטרי	מספר:	3.5.79
מחבר:	מטרי	מספר:	16/79/ב
מועצה:	מטרי	מספר:	16
מחלקה:	מטרי	מספר:	16
שם:	מטרי	מספר:	16
תאריך:	מטרי	מספר:	16
מחבר:	מטרי	מספר:	16
מועצה:	מטרי	מספר:	16
מחלקה:	מטרי	מספר:	16
שם:	מטרי	מספר:	16
תאריך:	מטרי	מספר:	16
מחבר:	מטרי	מספר:	16
מועצה:	מטרי	מספר:	16
מחלקה:	מטרי	מספר:	16
שם:	מטרי	מספר:	16
תאריך:	מטרי	מספר:	16
מחבר:	מטרי	מספר:	16
מועצה:	מטרי	מספר:	16
מחלקה:	מטרי	מספר:	16

א.ס.ל.-הנדסה אורחית
 פ"א רח עמוד 7 טל: 03-450258



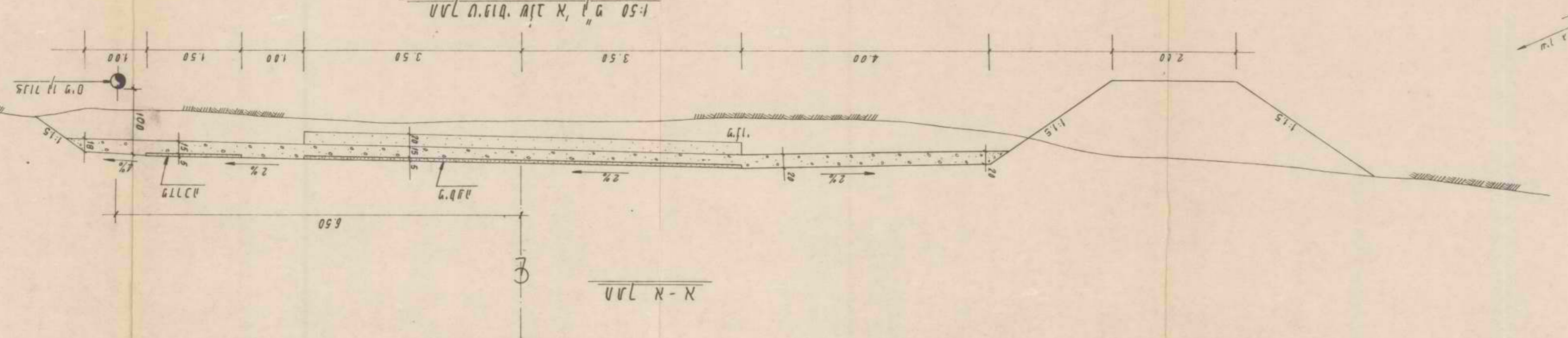
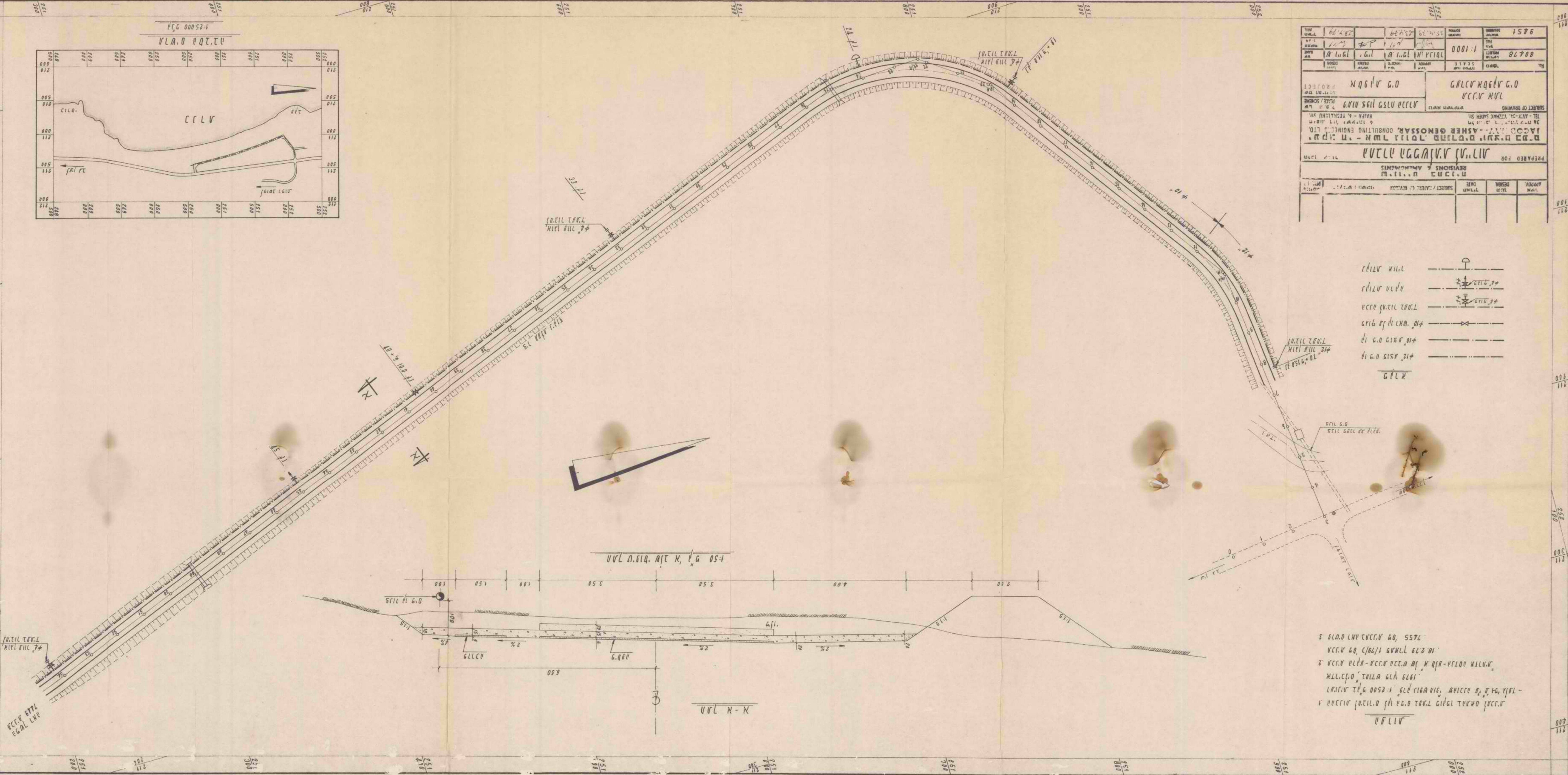
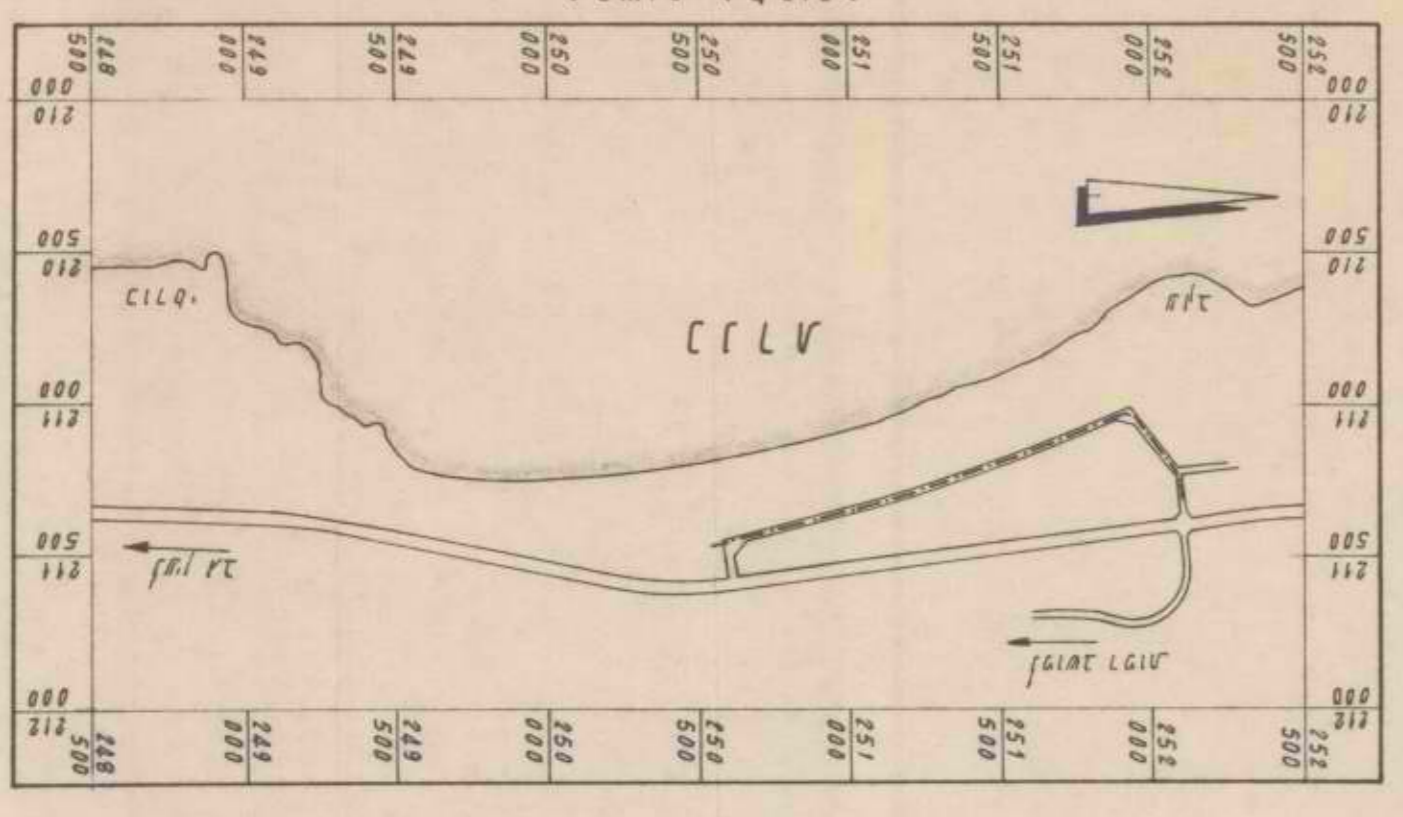
תמונת מדרגות
 1:50
 1.5
 3.0
 1.5





שם	שינויים	תאריך
הטכנע אחראי לבדיקת המידות ולהתאמתן בשטח		
המומקי: החברה הממשלתית לתיירות		
המקום: צפון מזרח הכנרת		
הנושא: הסדרת תנועה	תכנון:	
בהצטלבות דרומית מערבית	שרטוט:	
	ביקר:	
	תאריך: 9.5.79	
קנה מידה: 1:250	תבנית מס' כ/17/79	
א.סלע-הנדסה אזרחית		
רח' עמדין 7, ת"א, טל. 450258		

PROJECT NO.	8478	DATE	1/2/52
DRAWN BY	...	CHECKED BY	...
SCALE	1:1000		
SUBJECT OF DRAWING CANAL AND ELEVATION		PROJECT NO. 8478	
PREPARED FOR M. J. ...			
APPROVED BY ...			



1. הנהלת החברה, מתכננת את תוכנית זו
 2. תוכנית זו אינה מהווה קבלת אחריות
 3. כל עבודות להגדרת החבלות יבוצעו לפי תוכנית זו
 4. הוצאת הדפוס: 1/5/52

8478

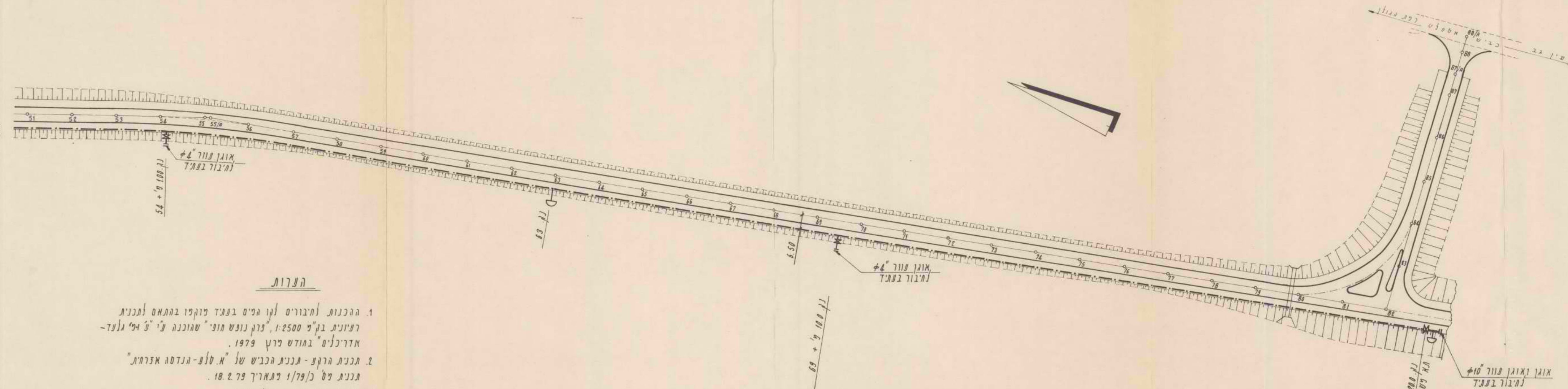
1:1000

211
100

פיקרא

- קו פיס מוצע $\phi 10$ "
- מגופ על קו ראשי $\phi 10$ "
- הכנה למיבור בעתיד
- נקודת הרקה
- נקודת אוויר

המשך ראה
תכנית 9451



הערות

1. ההכנות למיבורים לקו הפיס בעתיד מוקמו בהתאם לתכנית רעיונית בק"מ 1:2500, פרק נופש חופי "שוכנה ע"י ע"ד"י גלעד-אדריכלים" בחדש פרץ 1979.
2. תכנית הרקה - תכנית הכביש של "א. טל"פ - הנדסה אזרחית" תכנית פ"ט כ/97/1 מתאריך 18.2.79.
3. פרטים ראה בתכנית פ"ט 7455.

שנוי REV.	כתיבה / שינוי BY /	תאריך DATE	תיאור SUBJECT / NATURE OF REVISION
שינויים בתוכנית REVISIONS & AMENDMENTS			
הוכן ע"י PREPARED FOR	החברה הפיננסית לתירות		
יעקב חי - אשר גנוסר מהנדסים יועצים בע"מ JACOB HAY-ASHER GENOSSAR CONSULTING ENGINEERS LTD. חל אביב, רח' יצחק סאדה 6 תל אביב-יפו, אבן-54 חיפה, רח' יצחק סאדה 6 חיפה-6, יצחק סאדה ש.			
שם הפרויקט PROJECT	שם המפעל PLACE / SCHEME	נושא הפרויקט SUBJECT OF DRAWING	
תוכנית אזור זונית	תחנת מים	תחנת מים	
מספר No.	מחזור SCALE	אשר APPROV.	ע"י DESIGN
80478	1:1000	א. גנוסר	י. ש. יען
7449			
תאריך DATE			
24.4.79		25.4.79	25.4.79

210
900

27/30

211
400

211
300

251
100

251
100

250
900

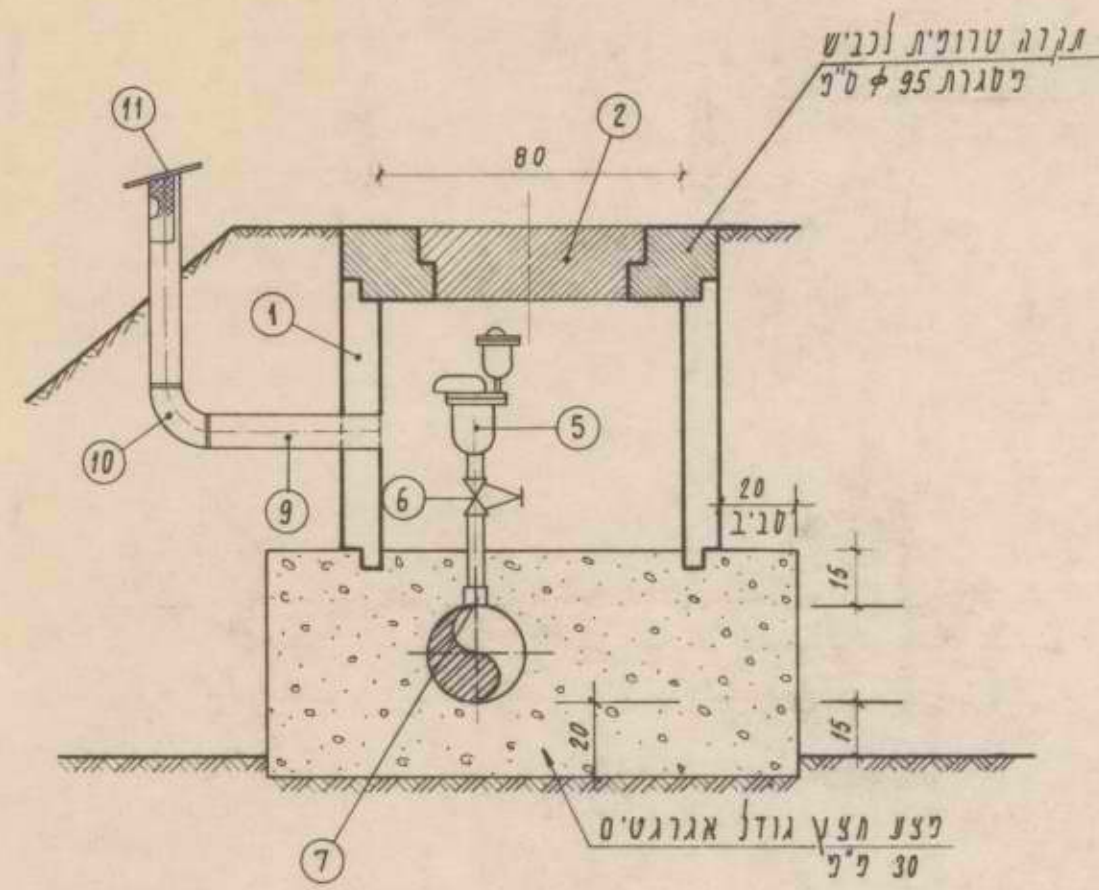
211
100

250
100

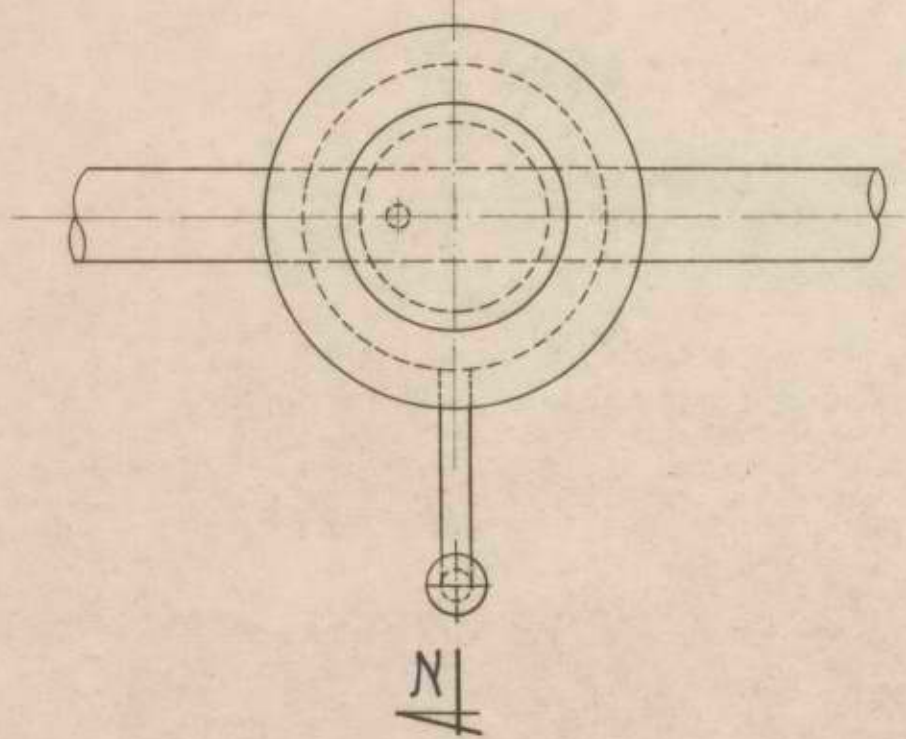
211
200

רשימת פרטי צנרת, אביזרים ותאים

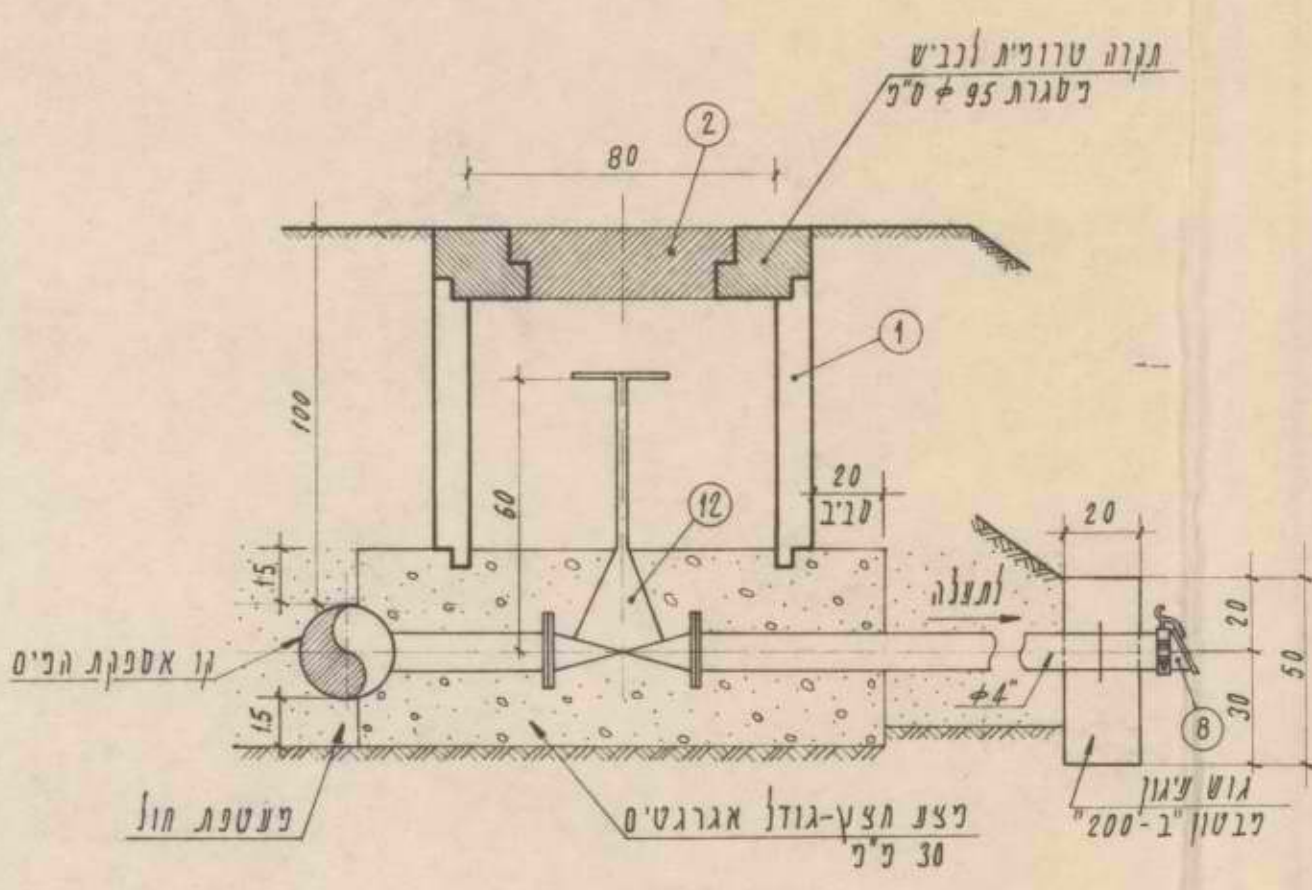
- | מס' | תאור |
|-----|---|
| 1. | חוליה טרוכית בלטון (ת"י 658). |
| 2. | כיסה כבד $\phi 50$ ס"מ (ג'י 489, ספין 103.1). |
| 3. | בגוף "כרכר" $\phi 10$ עם פוט הפעלה באורך. |
| 4. | אוגן זרסר $\phi 10$ (פחבר לאוגן). |
| 5. | שסתום אוויר כפול כדוגמת 2-c מתוצרת "דפאל". |
| 6. | בגוף $\phi 2$ עם שני נעלים. |
| 7. | פונה $\phi 2$ פרוכת לצנור אספקת המים. |
| 8. | שסתום פדף, פרט סטנדרד 4-8. |
| 9. | קטע צנור בגולבן $\phi 3$. |
| 10. | קטע בגולבנה $\phi 3$. |
| 11. | ארובה אוורור, פרט סטנדרד 4-1. |
| 12. | בגוף דיאכרמה $\phi 4$ עם פוט הפעלה באורך. |



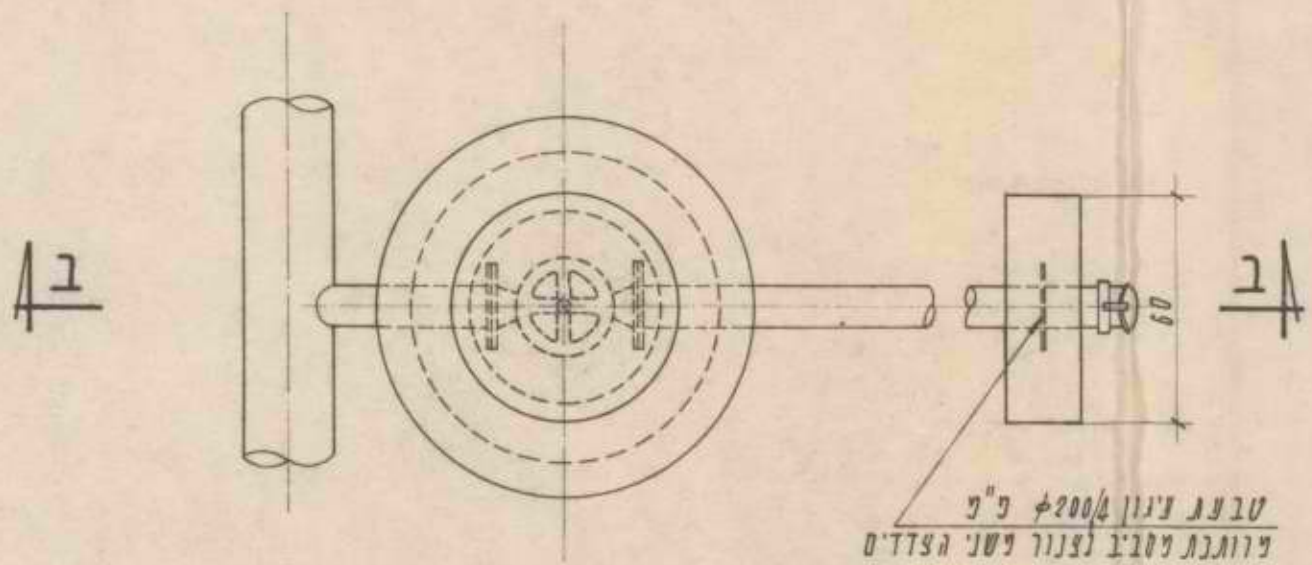
חתך א-א



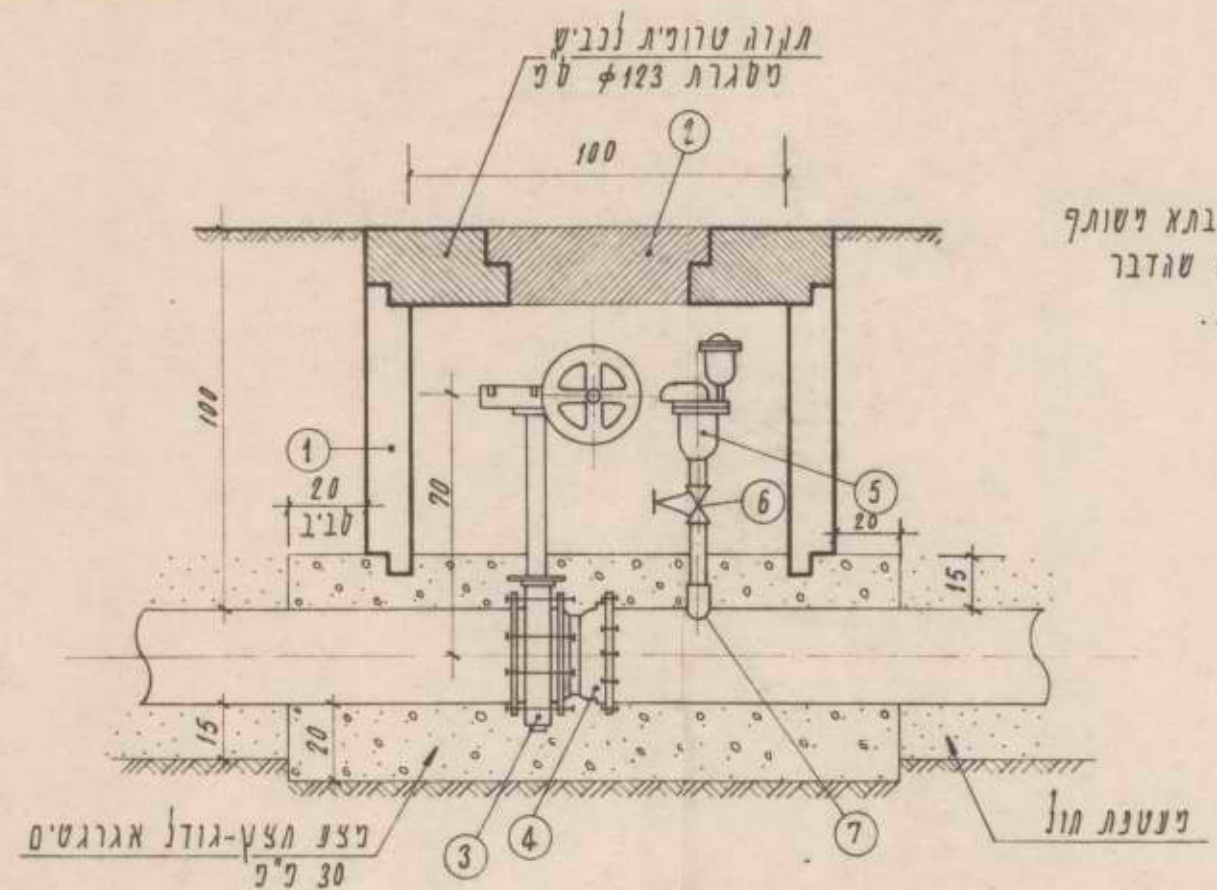
תא לנקודת אוויר



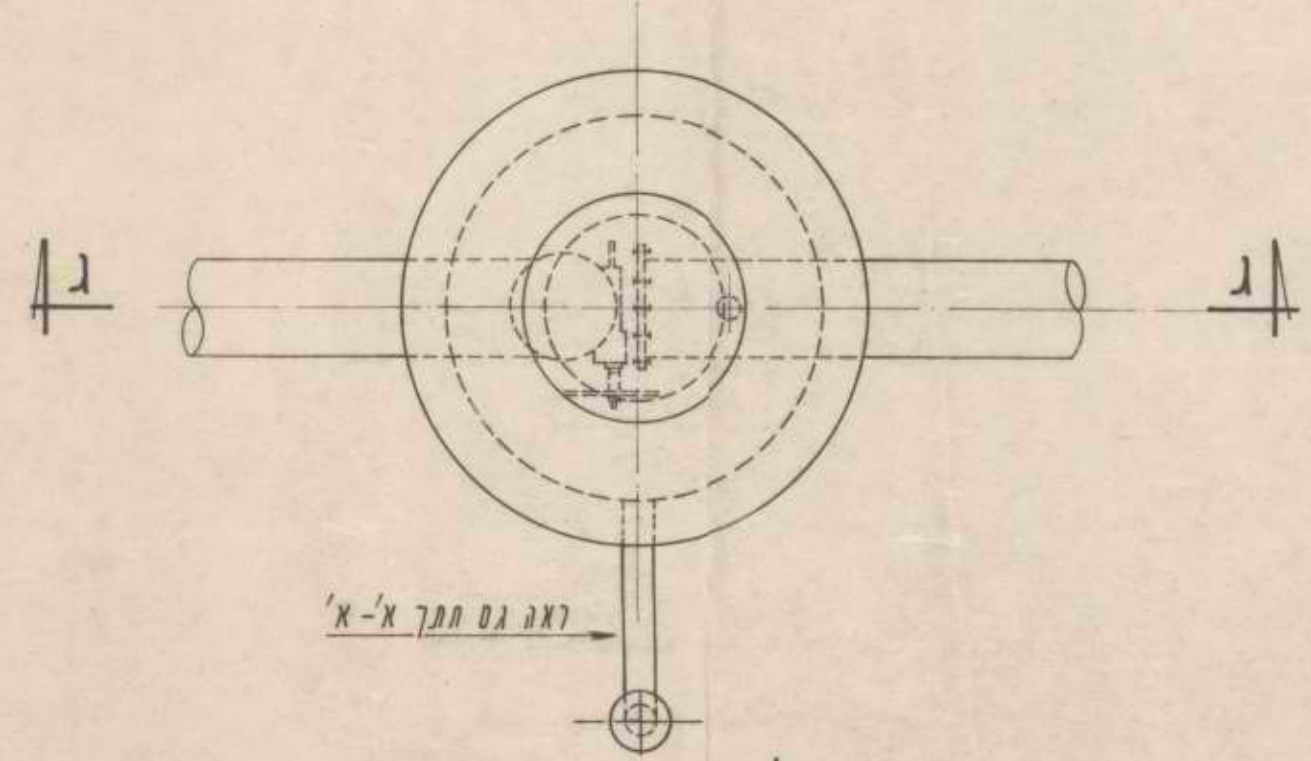
חתך ב-ב



תא לנקודת הרקה



חתך ג-ג



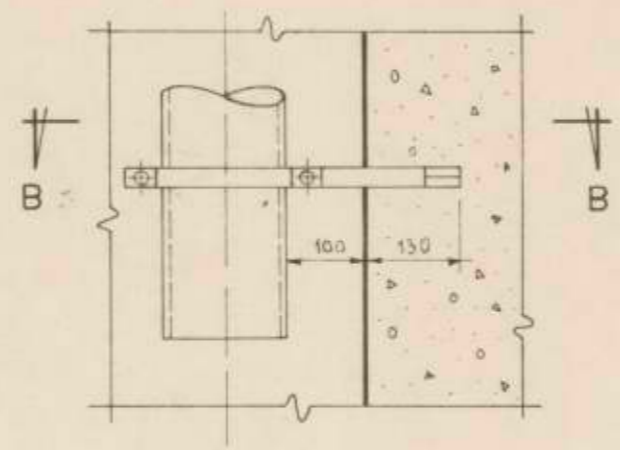
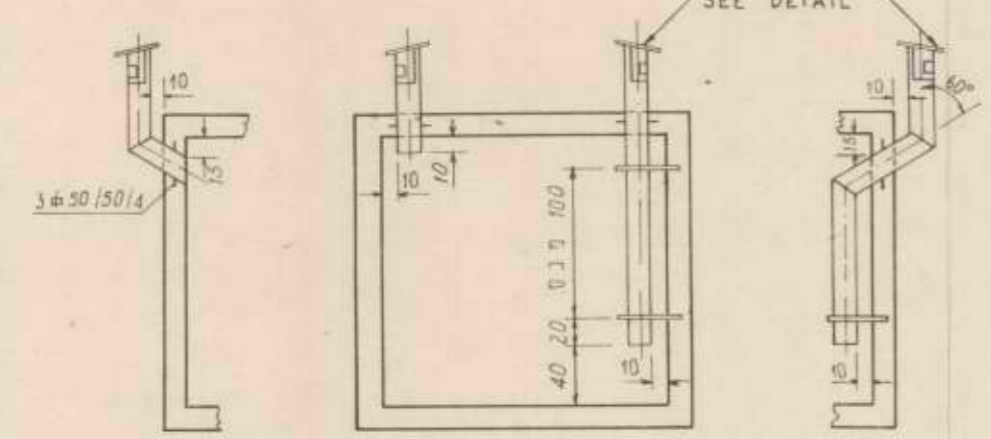
תא למכופי כרכר $\phi 10$ ונקודת אוויר

שסתום אוויר יוגן בתא יסותף עם בגוף רן בפקוס סגדבר פלומין בתכניות.

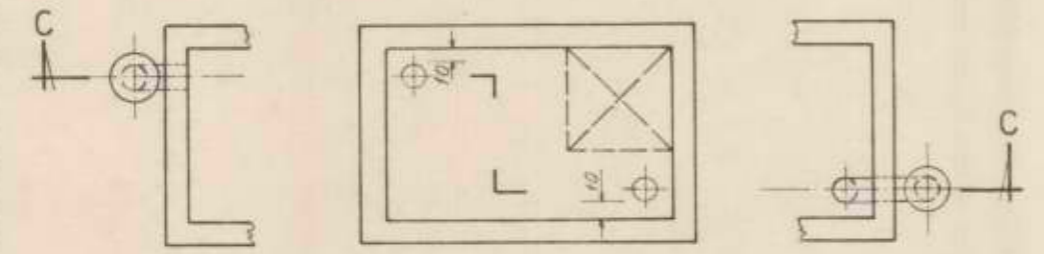
אשר	תכנון	תאריך	SUBJECT / NATURE OF REVISION	נושא השינוי	מס' רישום
APPROV.	DESIGN.	DATE			REV. NO.
שינויים בוטכניות REVISIONS & AMENDMENTS					
PREPARED FOR	החברה הפיננסית לתירות				תוכנו עגור
<p>יעקב חי- אשר גנוסר, מהנדסים יועצים בע"מ JACOB ASHER GENOSSAR, CONSULTING ENGINEERS LTD. ח'יפה רח' ישעיהו 6 HAIFA - 6, YESHAIHU St.</p>					
SUBJECT OF DRAWING			נושא השרטוט		
פרטים			פיתוח צנור-פזרת הכנרת		
PROJECT			אספקת מים		
מס' נוסף	מס' תמונה	מס' תמונה	מס' תמונה	מס' תמונה	מס' תמונה
80478	80478	80478	80478	80478	80478
7455	7455	7455	7455	7455	7455

TYPE B טיפוס ב TYPE A טיפוס א TYPE B טיפוס ב

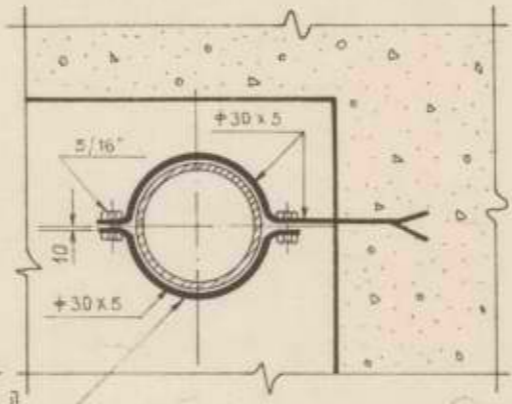
SCALE 1:50 ק"מ



SECTION C-C חתך C-C

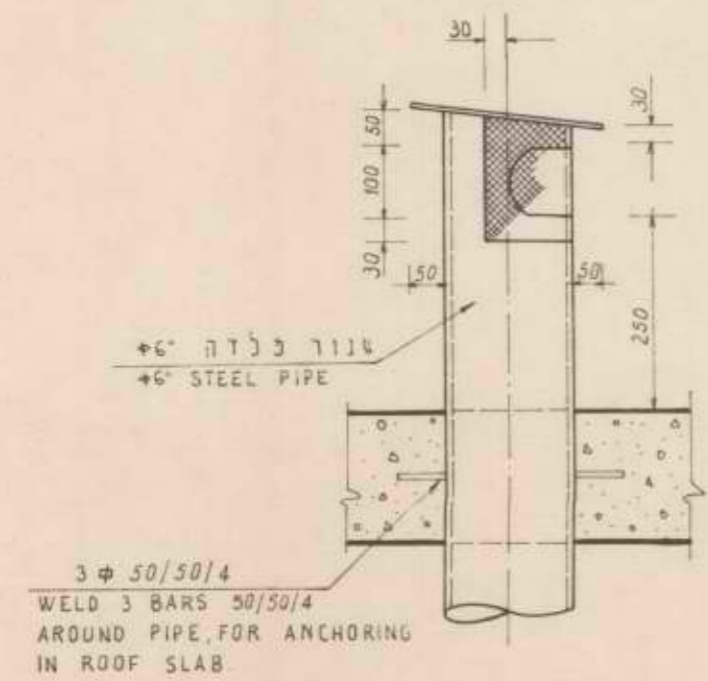


SECTION B-B חתך B-B



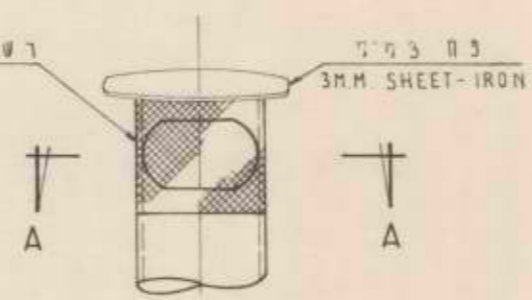
טיפוס הנלפה טיפוס A

TYPE A-DETAIL



בודוד נאזכרון ב'ין
 קסנון-ב'ין הרובק
 NEOPRENE INSULATION
 BETWEEN PIPE AND STRAP

רשת אצמ"ר עם חורים 1/2"
 XPM 3M.M. - HOLES 1/2"



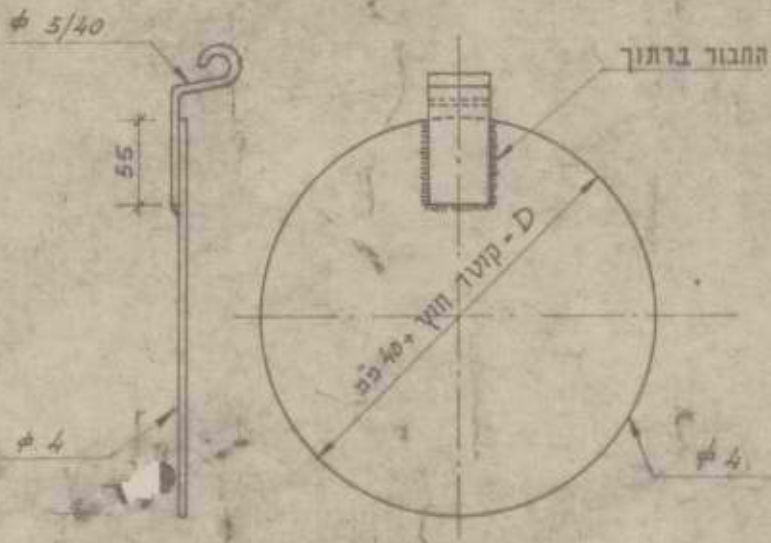
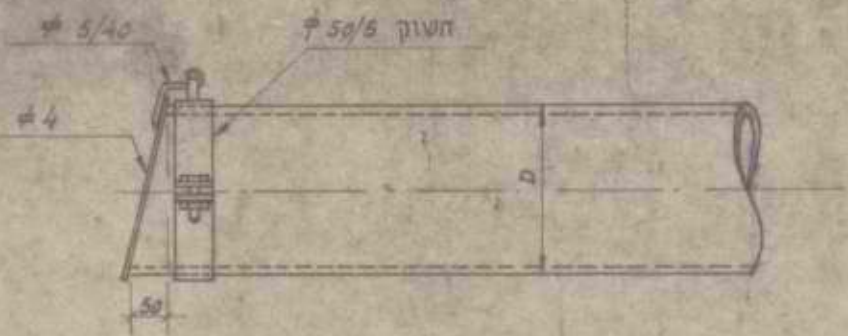
SECTION A-A חתך A-A

SCALE 1:10 ק"מ

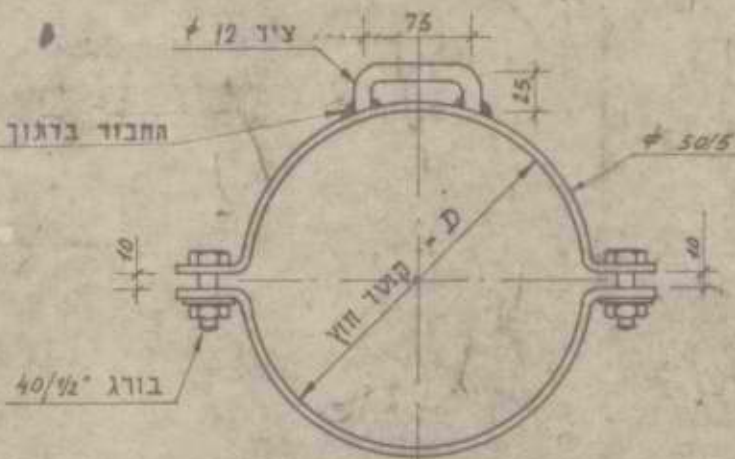


שנוי מס' / REV. NO.	מהות / נושא השינוי / SUBJECT / NATURE OF REVISION	תאריך / DATE	תכנון / DESIGN	אשר / APPROV.
שינויים בתכנית / REVISIONS & AMENDMENTS				

PREPARED FOR:		הוכן עבור:		
יעקב חי - אשר גנוסר, מהנדסים יועצים בע"מ JACOB HAY - ASHER GENOSSAR, CONSULTING ENGINEERS LTD.				
SUBJECT OF DRAWING:		נושא השרטוט:		
STEEL VENT PIPE IN VALVE CHAMBER		ענוד לאורוד תא אינרלים נלדה		
SHEET NO. / מספר השרטוט:		STANDARD NO. 4-1		
SCALE / קנה המידה:		AS MARKED		
EDITION / הוצאה:		2		
DATE / תאריך:		1973.06		



מדף הסגירה



החשוך

הערות:

1. כל המידות ב-מ"מ
2. כל חלקי הפתכת יצבעו לאחר נקוי יסודי מכל סיכנון חלודה פעם בפדייכד ושעמיים בצבע אפוקסי

סטנדוד

4-8

פרט שסתום מדף

יעקב חי - אשד גנוסר

כהנדסים יועצים

ק"כ: _____ שרעטו: _____ אשר: א. א. ע

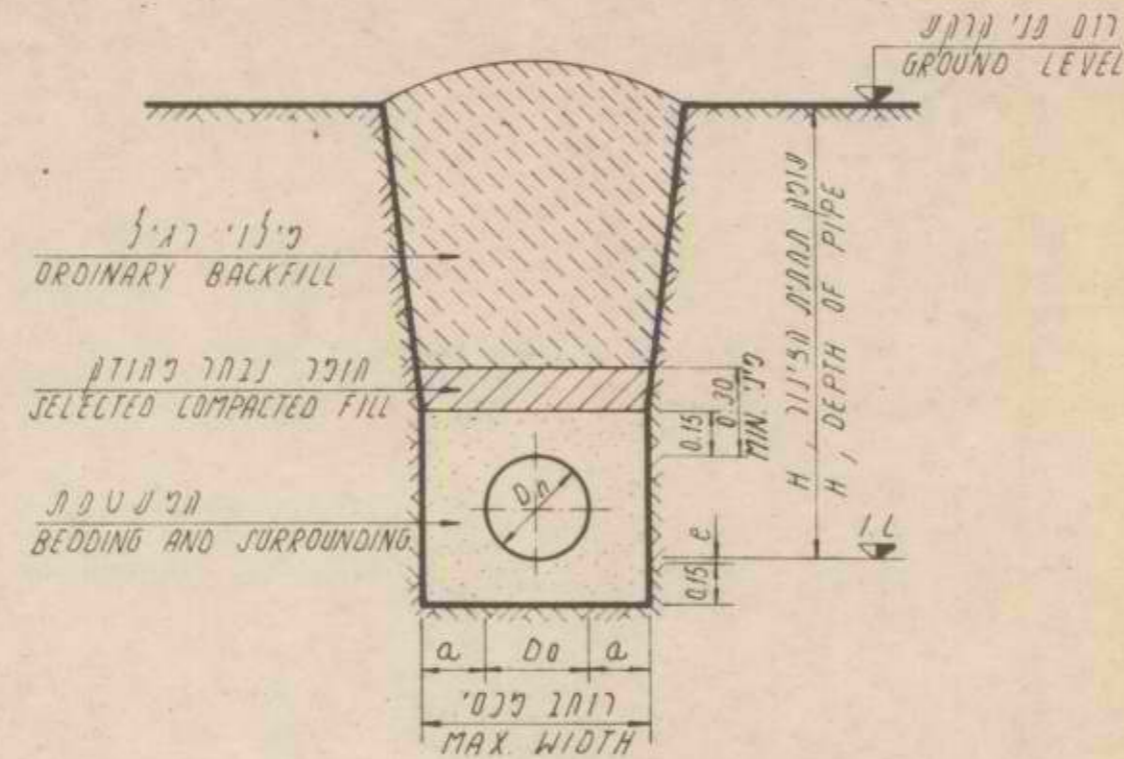
TABLE טבלה

רוחב עליון ככסיפלי של תעלה בכביש או במדרכה
 MAXIMUM WIDTH OF THE TRENCH AT THE TOP
 IN PAVED ROADWAYS OR SIDEWALKS

סוג צינור PIPE	Dn	H	רוחב עליון ככסיפלי MAXIMUM WIDTH AT THE TOP							
			UP TO 1.25	1.26-2.25	2.26-3.25	3.26-4.25	4.26-5.25	5.26-6.25	6.26-7.25	
פלדה או אבסטוס-צמנט STEEL OR ABESTOS-CEMENT	- 5°	0.15	0.70	1.00	1.30	1.60	2.00	2.40	2.90	
	6° - 10°	0.15	0.80	1.10	1.40	1.70	2.10	2.50	3.00	
	12° - 16°	0.20	0.95	1.25	1.55	1.85	2.25	2.65	3.15	
	18° - 24°	0.25	1.15	1.45	1.75	2.05	2.45	2.85	3.35	
	26° - 32°	0.25	1.35	1.65	1.95	2.25	2.65	3.05	3.55	
	34° - 40°	0.25	1.55	1.85	2.15	2.45	2.85	3.25	3.75	
42° - 50°	0.30	1.85	2.15	2.45	2.75	3.15	3.55	4.05		
בטון CONCRETE	0.30 - 0.40	0.20	1.10	1.40	1.70	2.10	2.60	3.20	3.90	
	0.50 - 0.60	0.25	1.40	1.70	2.00	2.40	2.90	3.50	4.20	
	0.70 - 0.90	0.25	1.70	2.00	2.30	2.70	3.20	3.80	4.50	
	1.00 - 1.25	0.30	2.10	2.40	2.70	3.10	3.60	4.20	4.90	
1.40 - 1.50	0.30	2.60	2.90	3.20	3.60	4.10	4.70	5.40		

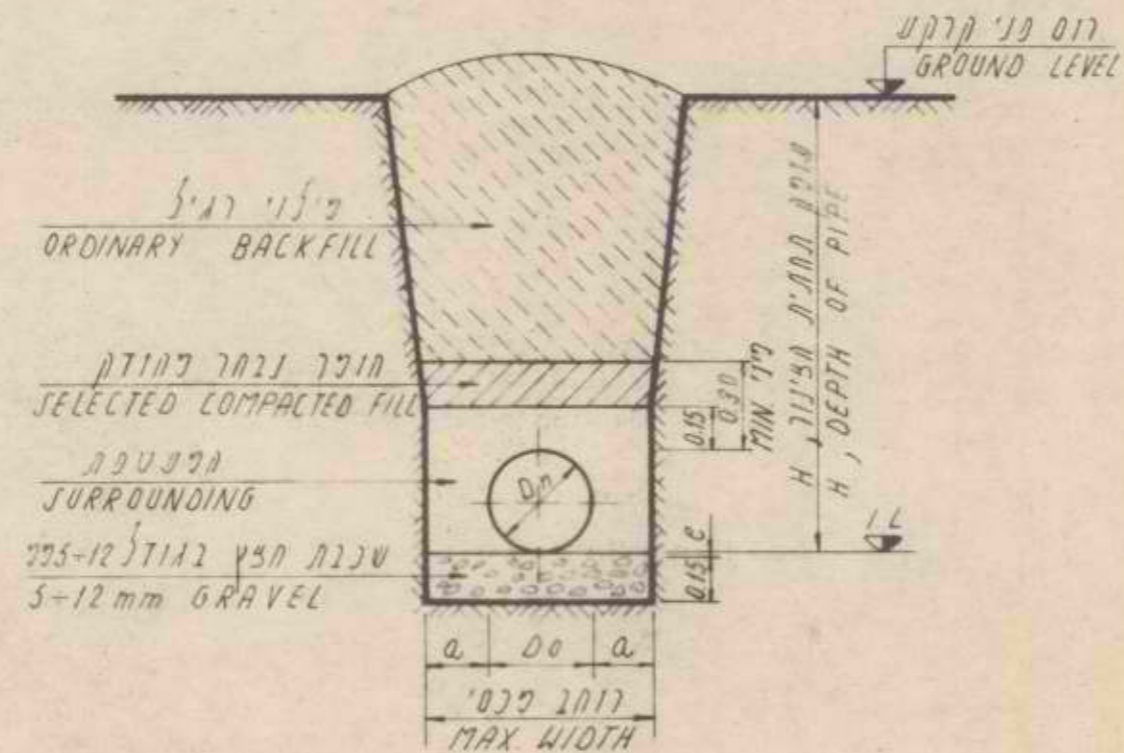
NOMINAL DIAMETER Dn קוטר נומינלי
 EXTERNAL DIAMETER D0 קוטר חיצוני
 THICKNESS e עובי דופן

ALL DIMENSIONS ARE IN METRES UNLESS OTHERWISE INDICATED
 כל המידות במטרים אלא אם צוין אחרת



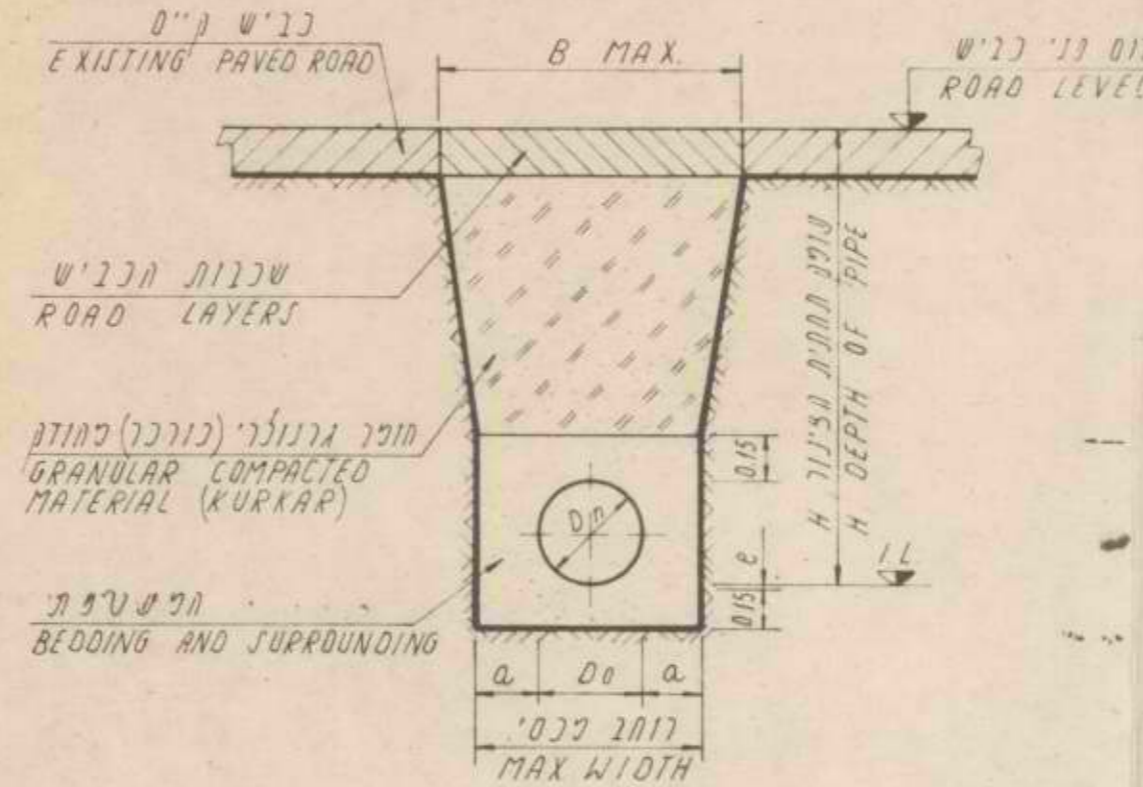
טיפוס I טיפוס

תתך טיפוס' בשטח פתוח - TYPICAL CROSS-SECTION IN OPEN COUNTRY



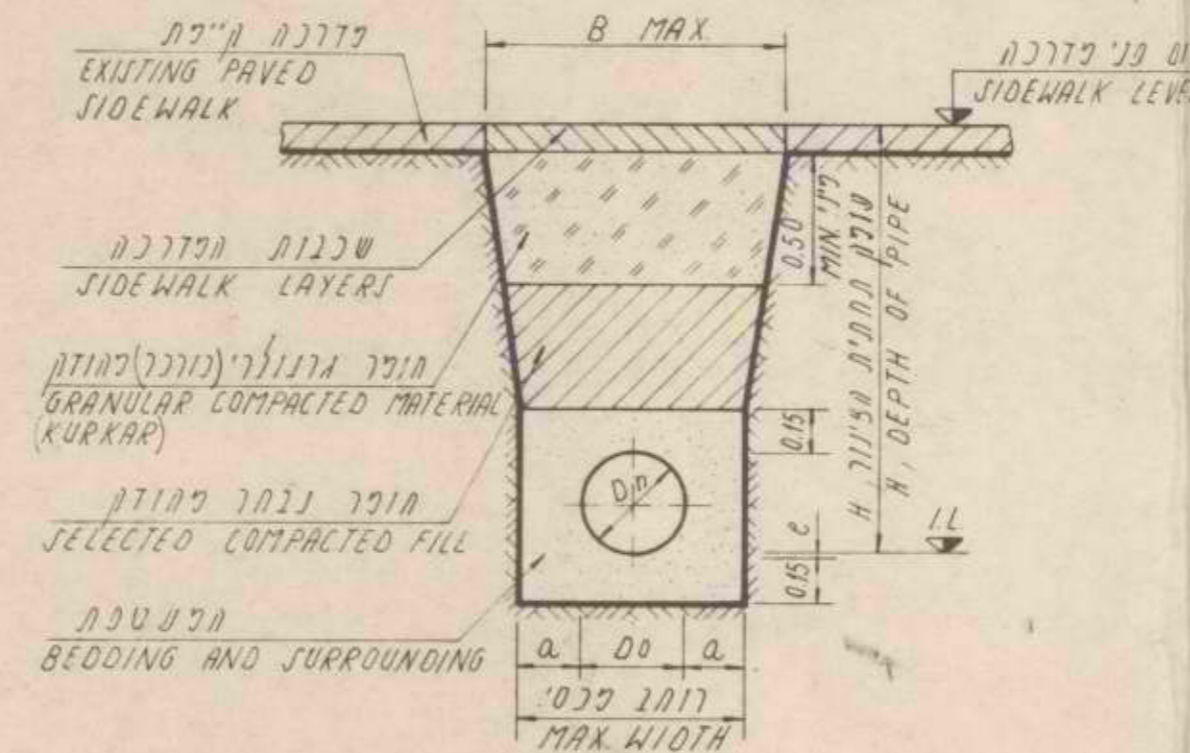
טיפוס II טיפוס

תתך טיפוס' בכי תהום - TYPICAL CROSS-SECTION IN GROUNDWATER



טיפוס III טיפוס

תתך טיפוס' תחת לכביש - TYPICAL CROSS-SECTION UNDER PAVED ROADWAY



טיפוס IV טיפוס

תתך טיפוס' תחת למדרכה או כתף כביש - TYPICAL CROSS-SECTION UNDER SIDEWALK (PAVEMENT) OR SHOULDERS OF ROAD

הערות

- הכיספת תהיה ששווה כחול ים או כחול דיונות כחודק ונקי, ללא אבנים, רגלים, שורשים חופרים אורגניים אחרים וכפופים
- כאשר יכוסף תהיה הכיספת ששויה כוונת כחודק ונקי ללא אבנים, רגלים, שורשים וחופרים אורגניים אחרים
- חופר נבחר כחודק יהיה כפיטב האדמה המפורק, נקי, ללא אבנים, רגלים, שורשים וחופרים אורגניים אחרים, כפופים ובאישור המנדט
- כילוי עורף של תעלה בשטח פתוח יהיה רגיל, כאדמה שנחפרה, ללא אבנים וזשום גדולים גופים קשים, כפופים ובאישור המנדט
- הכילוי בתעלה תחת לכביש או תחת למדרכה או תחת לשולי הכביש, יהיה ששויה כחופר גוגירי כאושר (כוונת), כחודק וכפופים רחבה התחתון של התעלה לא יעלה על המסופין בתכנית
- מידוק החופר בתעלה יהיה כפופים
- כאשר צנורות פונגים בתעלה תחת לכביש או תחת למדרכה, יתח הכיפוי העליון לרוחב שלא יעלה על המסופין בטבלה וכפופים
- תיקון כיספת הכביש או כיפוי המדרכה יעשה לכצב שלפני פתיחתם, או כפופים

NOTES

- THE BEDDING AND SURROUNDING SHALL CONSIST OF COMPACTED CLEAN BEACH OR DUNE SAND, FREE OF STONES, LUMPS, ROOTS, AND OTHER ORGANIC MATERIAL, AS SPECIFIED.
- WHERE SPECIFIED THE BEDDING AND SURROUNDING SHALL CONSIST OF COMPACTED CLEAN KURKAR, FREE OF STONES, LUMPS, ROOTS AND OTHER ORGANIC MATERIAL.
- THE SELECTED AND COMPACTED FILL SHALL CONSIST OF THE BEST EXCAVATED SOIL, CLEAN, FREE OF STONES, LUMPS, ROOTS AND OTHER ORGANIC MATERIAL, AS SPECIFIED AND ACCORDING TO THE ENGINEER'S APPROVAL.
- THE ORDINARY BACKFILL OF TRENCH IN OPEN COUNTRY SHALL CONSIST OF CLEAN EXCAVATED SOIL, FREE OF LARGE STONES AND LUMPS AND FROM OTHER HARD OBJECTS, AS SPECIFIED.
- THE BACKFILL OF TRENCH BENEATH PAVED ROADWAYS, SIDEWALKS OR SHOULDERS OF ROADS SHALL CONSIST OF APPROVED GRANULAR COMPACTED MATERIAL (KURKAR), AS SPECIFIED.
- MAXIMUM WIDTH ACROSS THE BOTTOM EDGES OF THE TRENCH SHALL NOT EXCEED THE INDICATED VALUES.
- THE COMPACTION OF MATERIAL IN THE TRENCH SHALL BE AS SPECIFIED.
- WHERE PIPES HAVE TO BE LAID BENEATH PAVED ROADWAYS OR SIDEWALKS, CUTTING INTO THE PAVEMENT SHALL BE DONE TO MAXIMUM WIDTH, B, AS INDICATED IN THE TABLE, AND AS SPECIFIED.
- REINSTATEMENT OF PAVED ROADWAY OR SIDEWALK SHALL BE DONE TO THE CONDITION OF PAVEMENT BEFORE CUTTING, OR AS SPECIFIED.

סטנדרד 4-16	תתכים טיפוסיים לתעלות למנת קווי צנורות	עקב ח' - אשר גנוסר כאנדסים יוצעים בעל
----------------	---	--