

מדינת ישראל

גנזך המדינה

מס' תיק

משרד

החברה הממשלתית לתערוכות

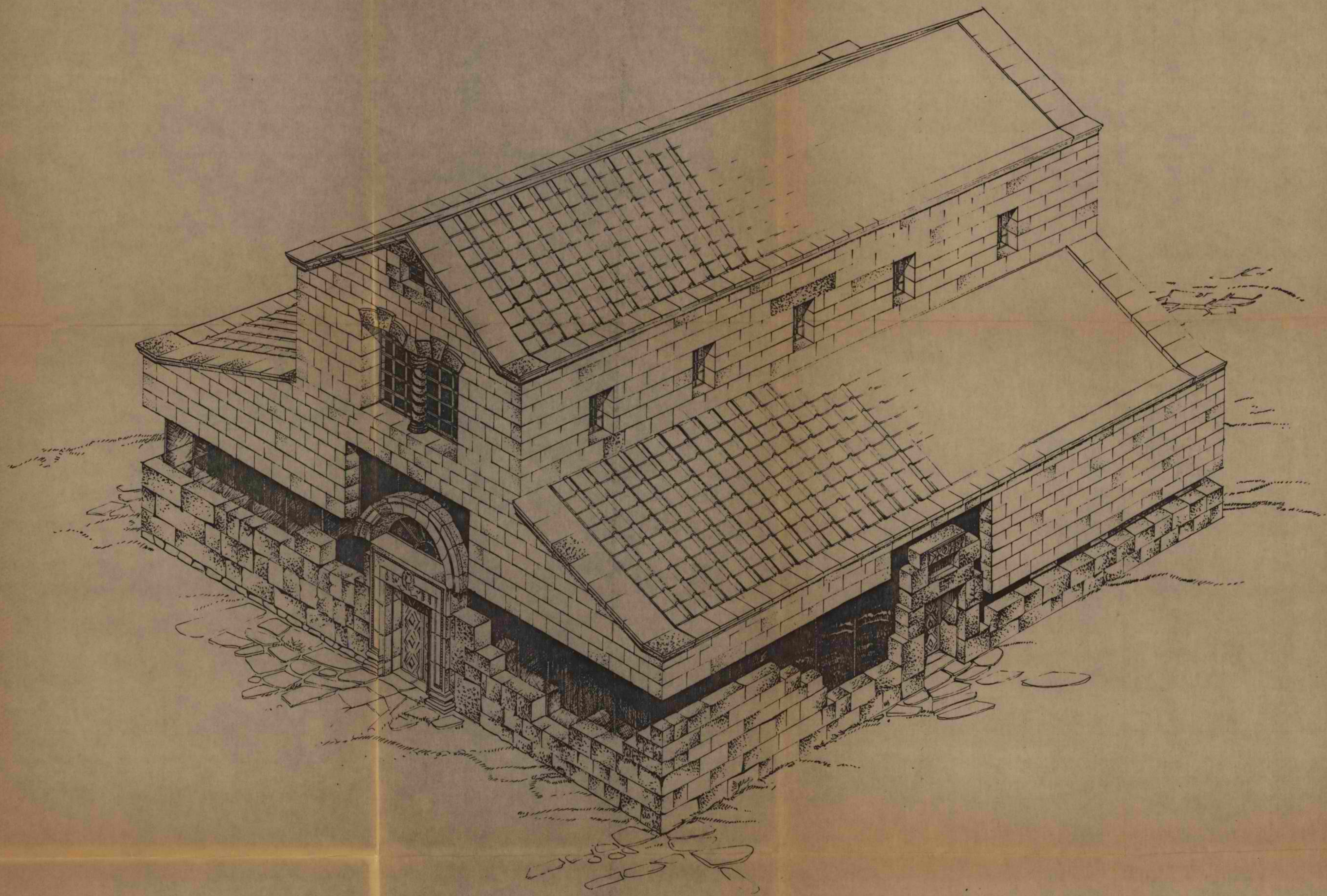
קנין מ"א. 251
התאחדות אגודת חובבי ישראל - 9

מס' תיק מקורי 24/5

שט תיק: מפות פרויקטים - קצרין
 מזהה פנימי: 1683/5-7
 מזהה פריט: 000kliv
 כתובת: 3-315-12-13
 תאריך הדפסה: 18/10/2018

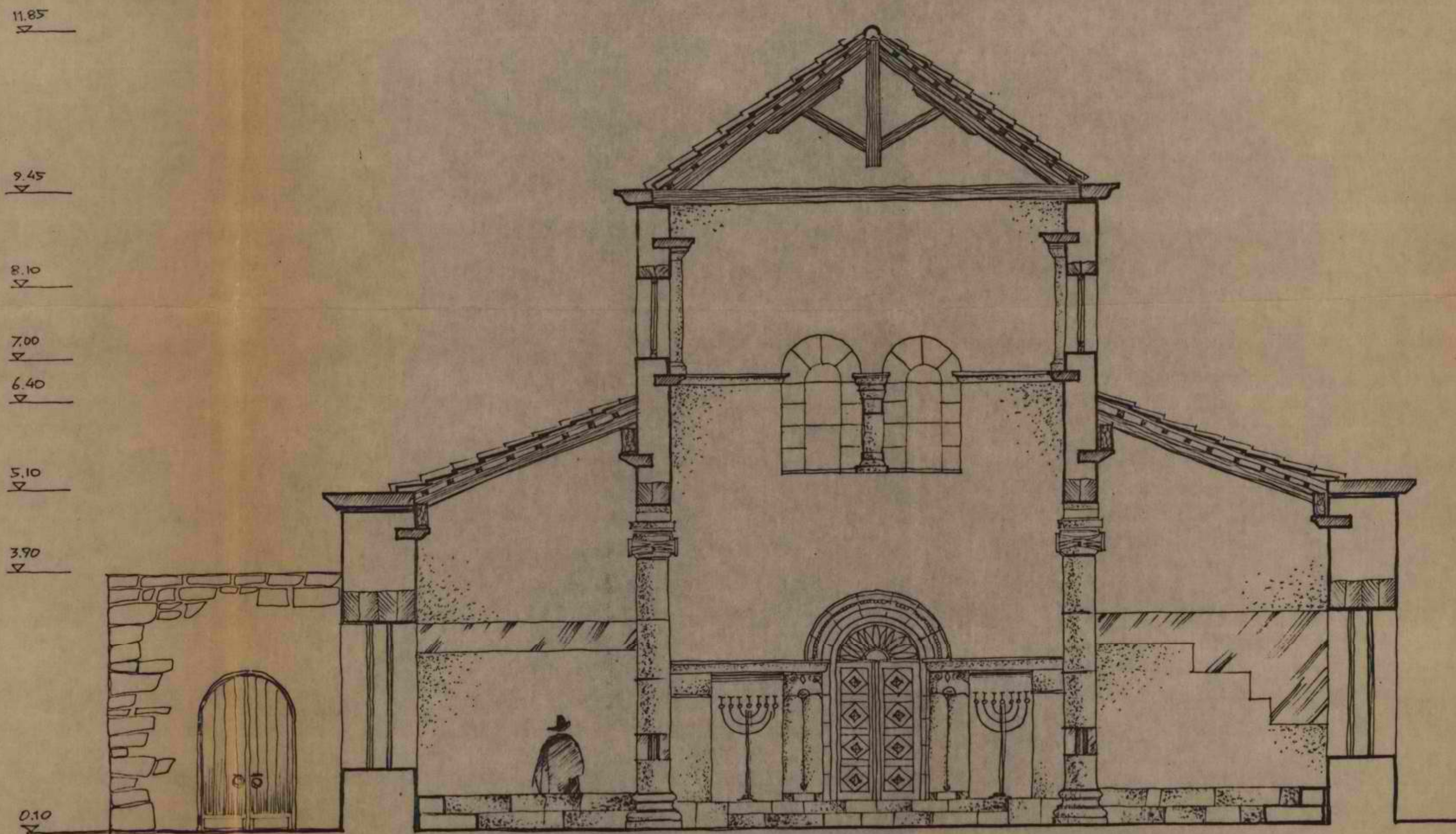
מחלקת ארבעים
מפות/תכנון

16

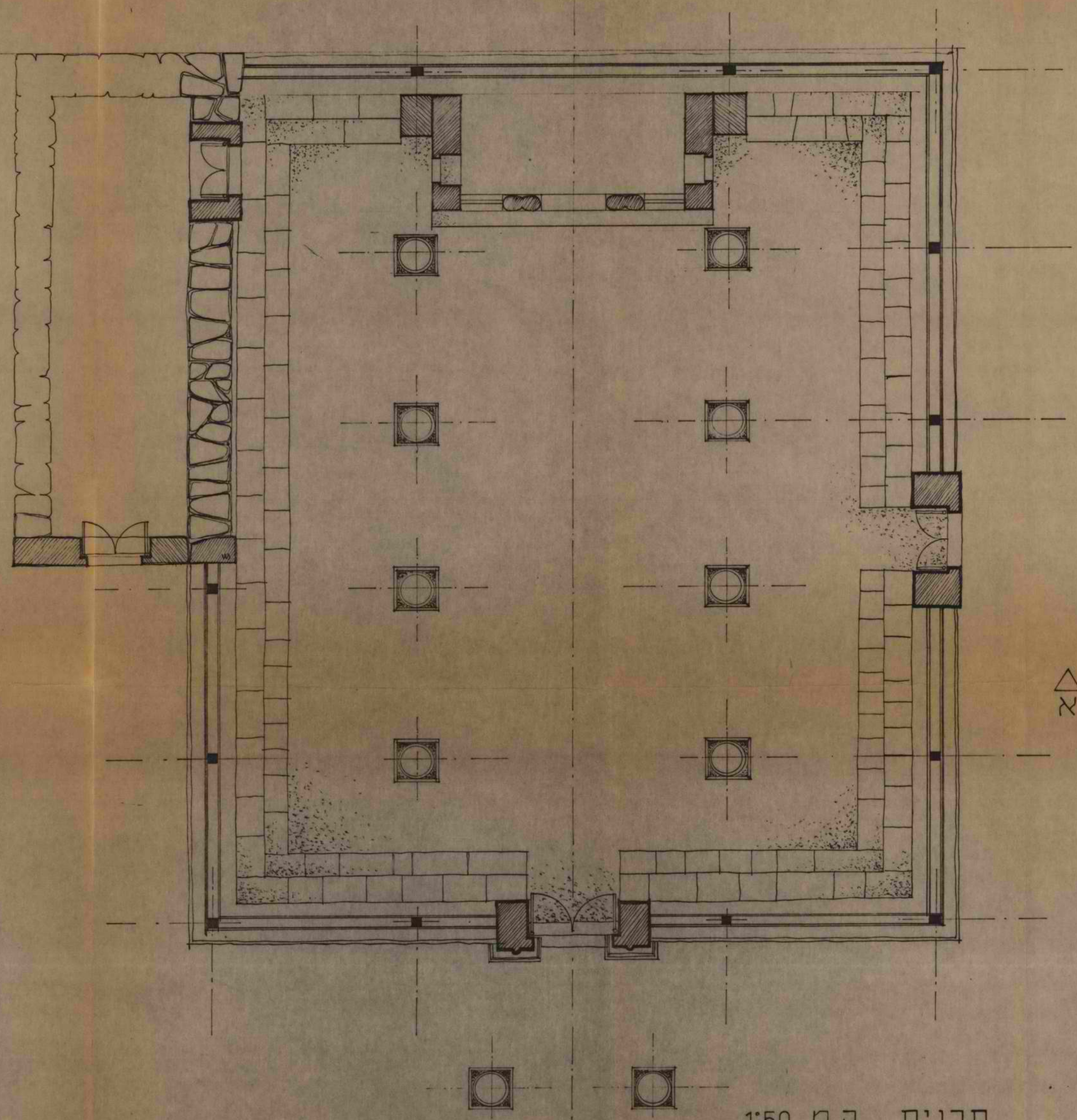


ב.ברוך-י.סלמון ארפיטקטים
מוריה 17 - הר הכרמל - חיפה 34575
טל. 04-389598, 372144. כקס. 04-389598

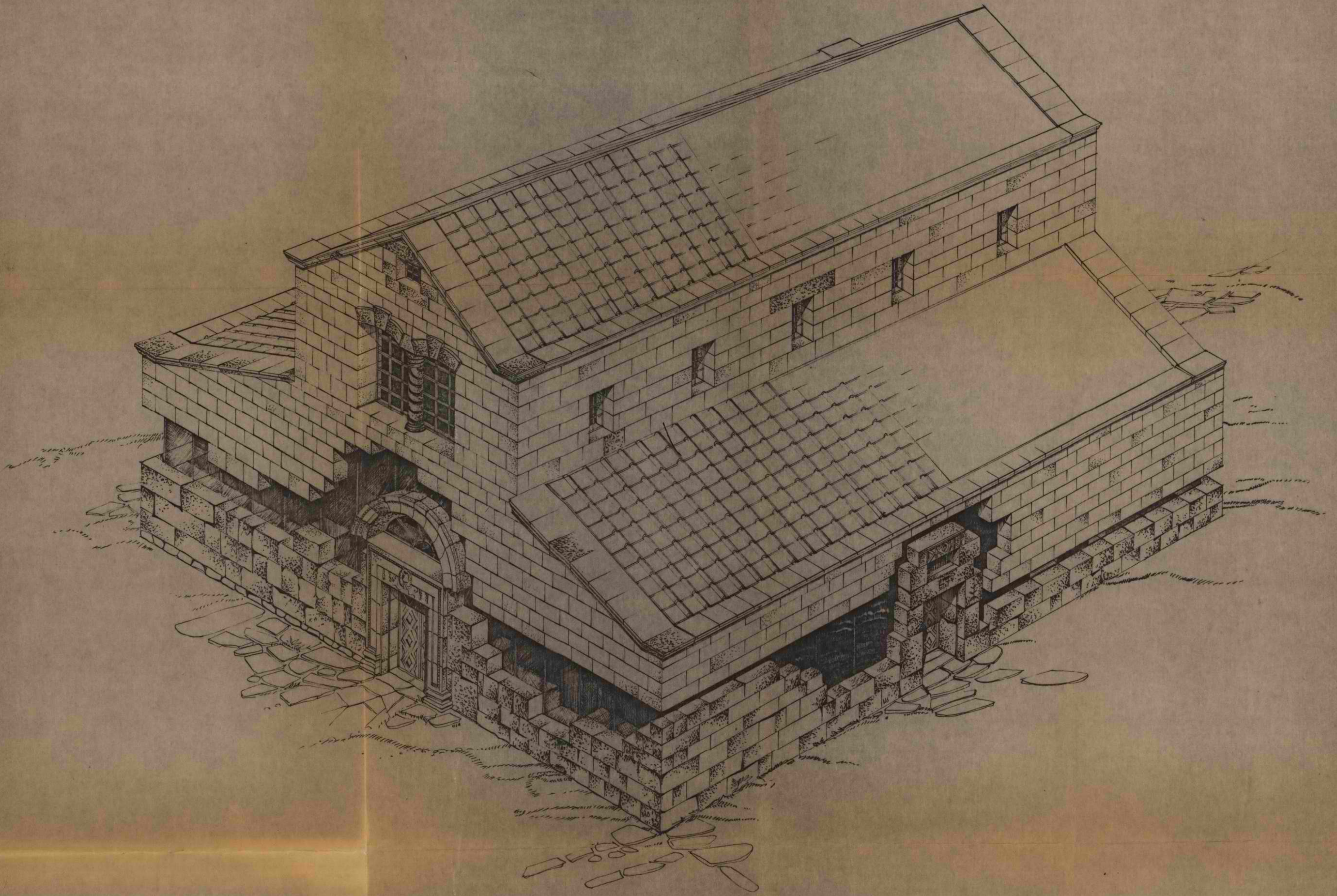
קצריץ - בית כנסת



חתך א-א 1:50



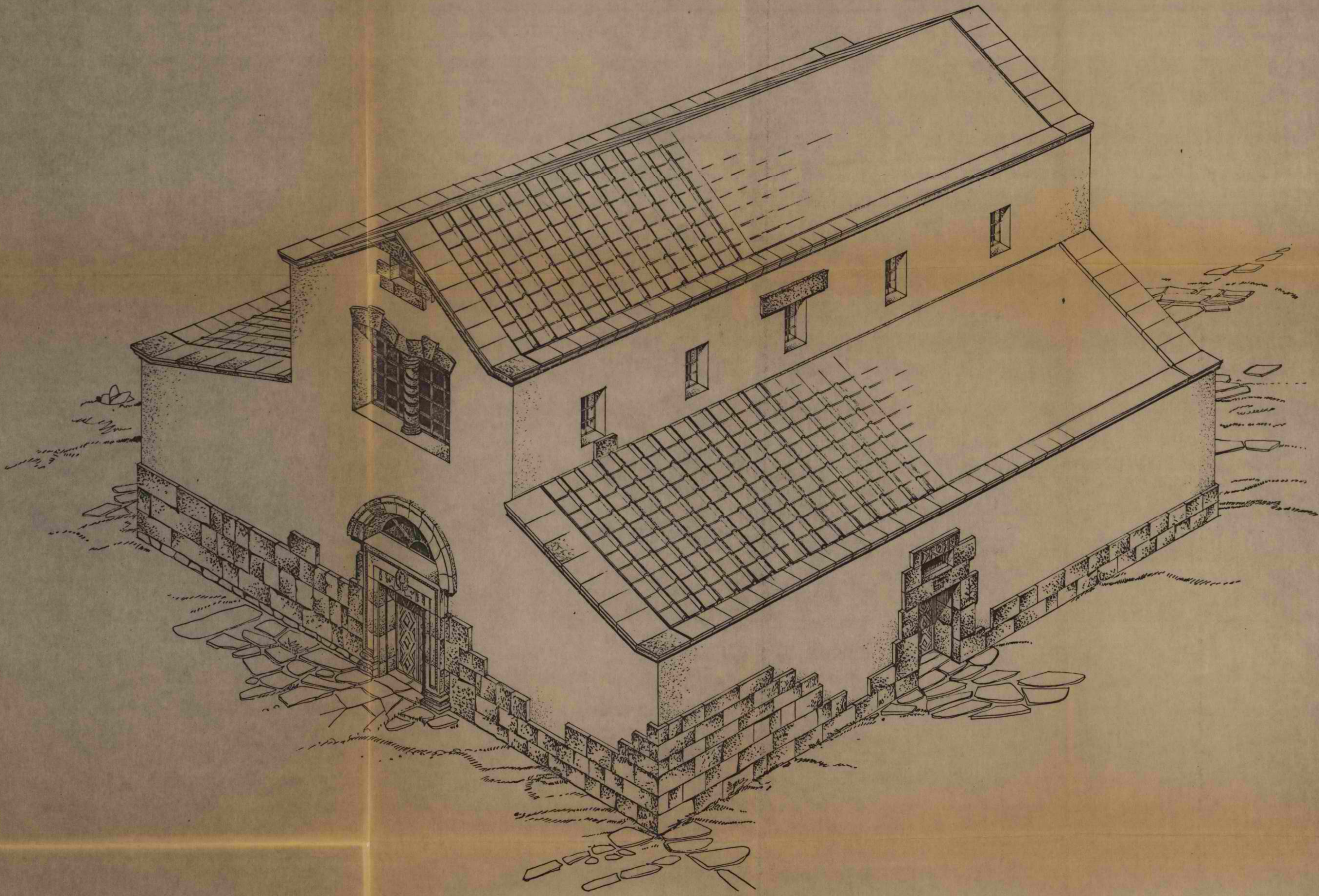
תכנית ק.מ. 1:50



דואר נכנס
18-7-1992
22

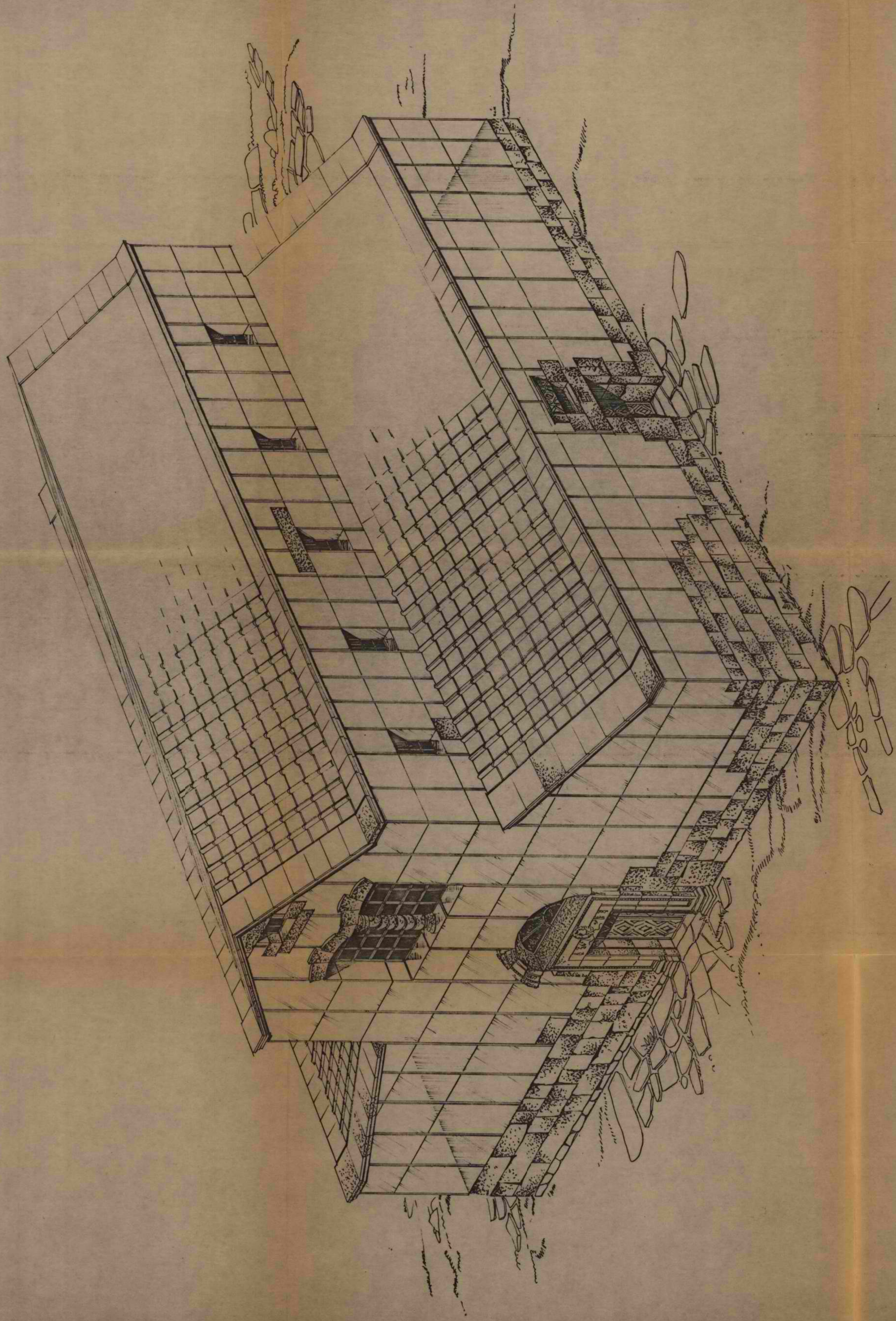
ב. ברוך-י. סלמון ארפיטקטים
מוריה 17 - הר הכרמל - חיפה 34575
טל. 04-389598, 372144. פקס. 04-389598

קצריץ - בית כנסת



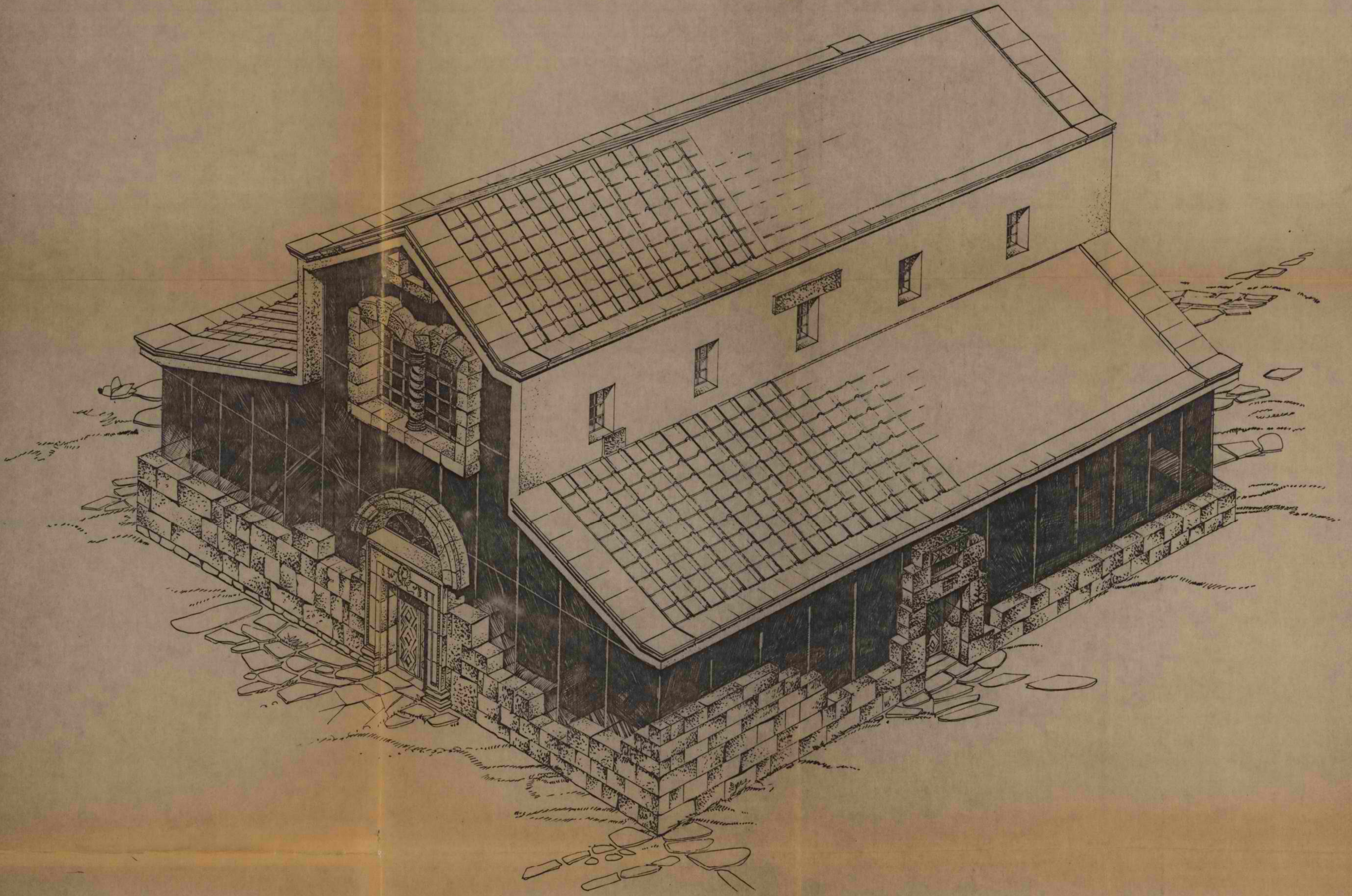
ב.ברוך-י.שלמון ארפיטקטים
 מוריה 17 - הר הכרמל - חיפה 34575
 טל. 04-389598, 372144 פקס. 04-389598

קצריץ - בית כנסת

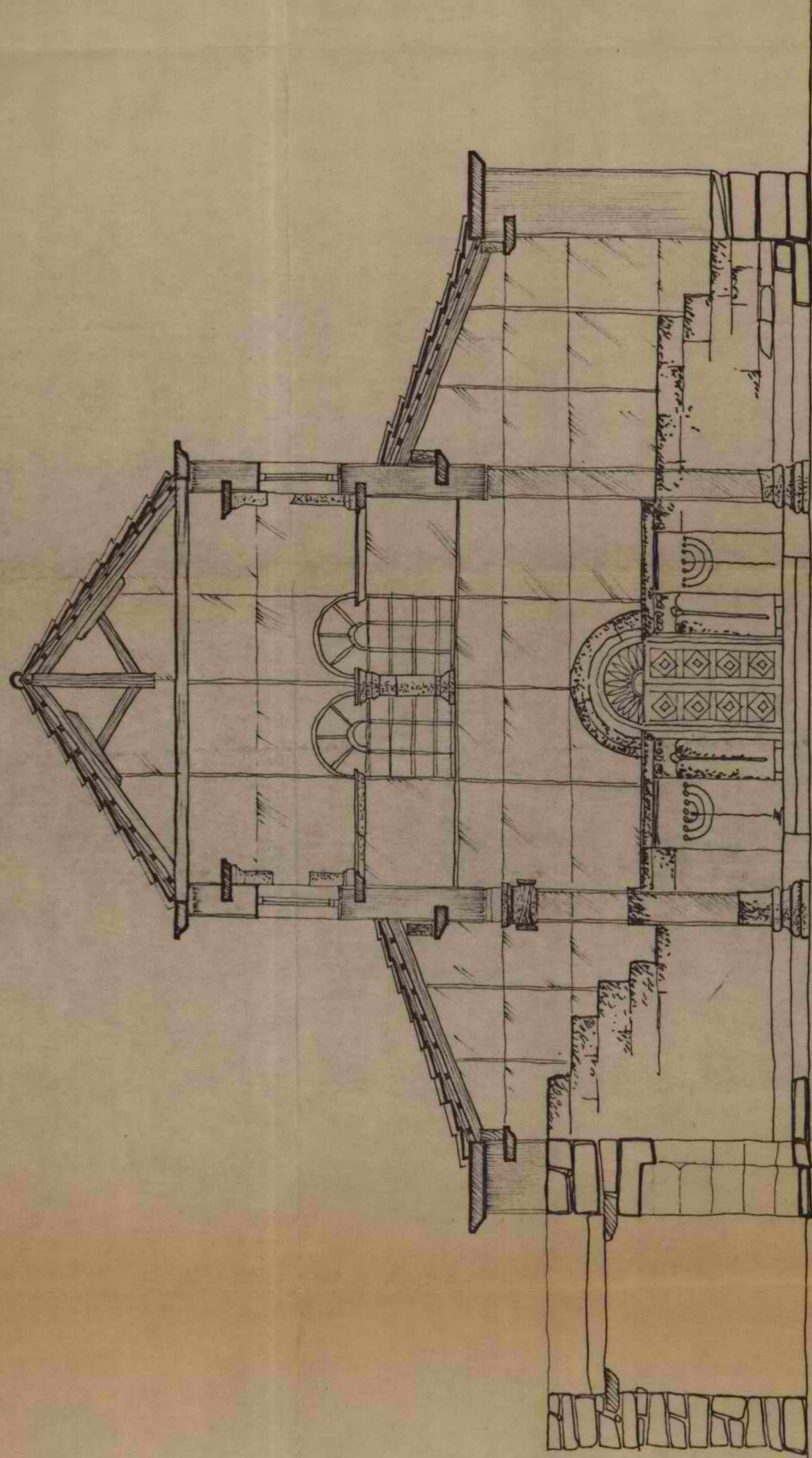


ב.ב.ברנרד-י.ש.למנון ארפיטקטס
מוריה 17 - הר הכרמל - חיפה 34575
טל. 04-389598, 372144-04 כקס. 04-389598

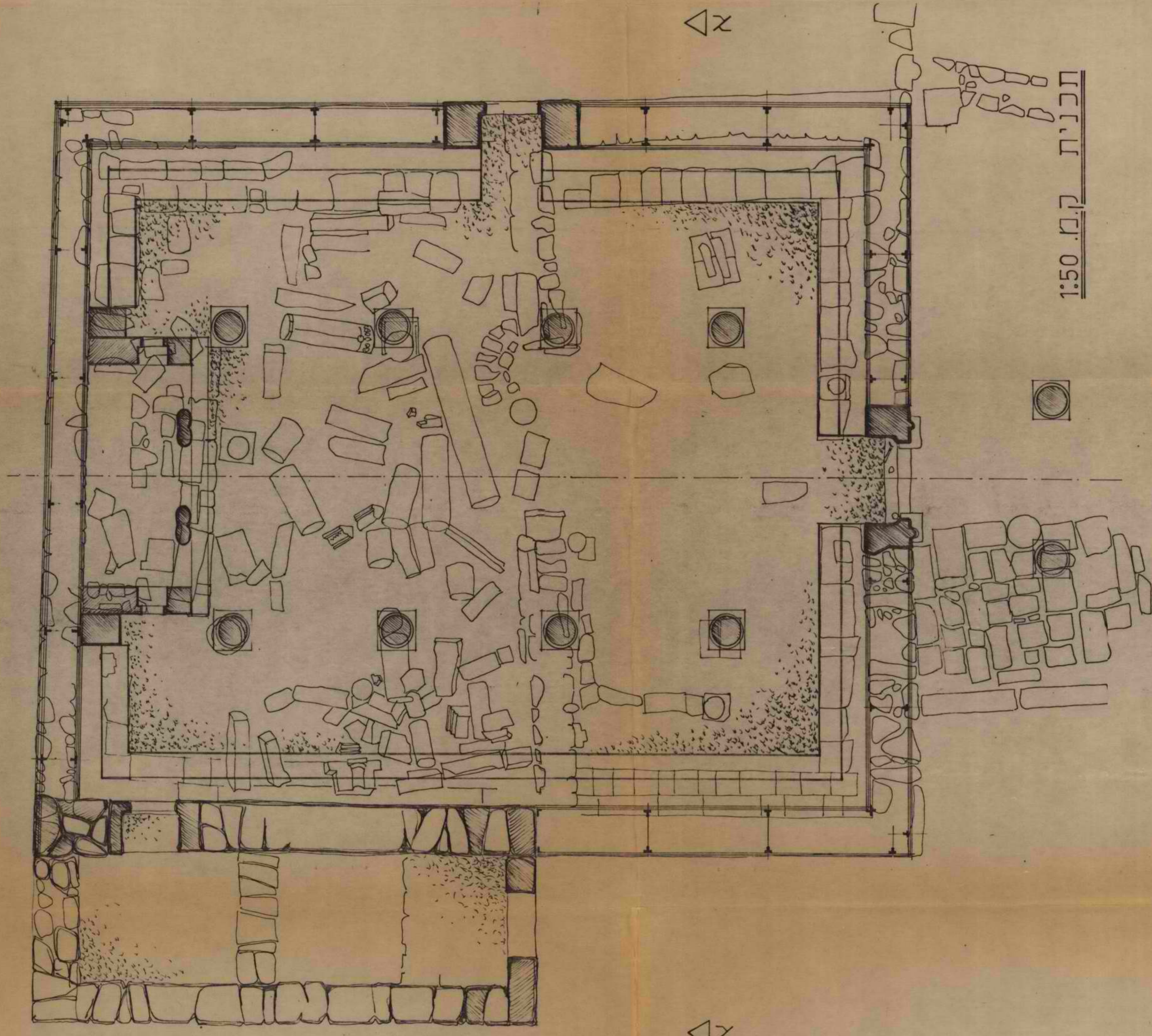
קצרינג • ביה כנסת



11.85
 9.45
 7.90
 6.40
 5.10
 3.70
 0.00



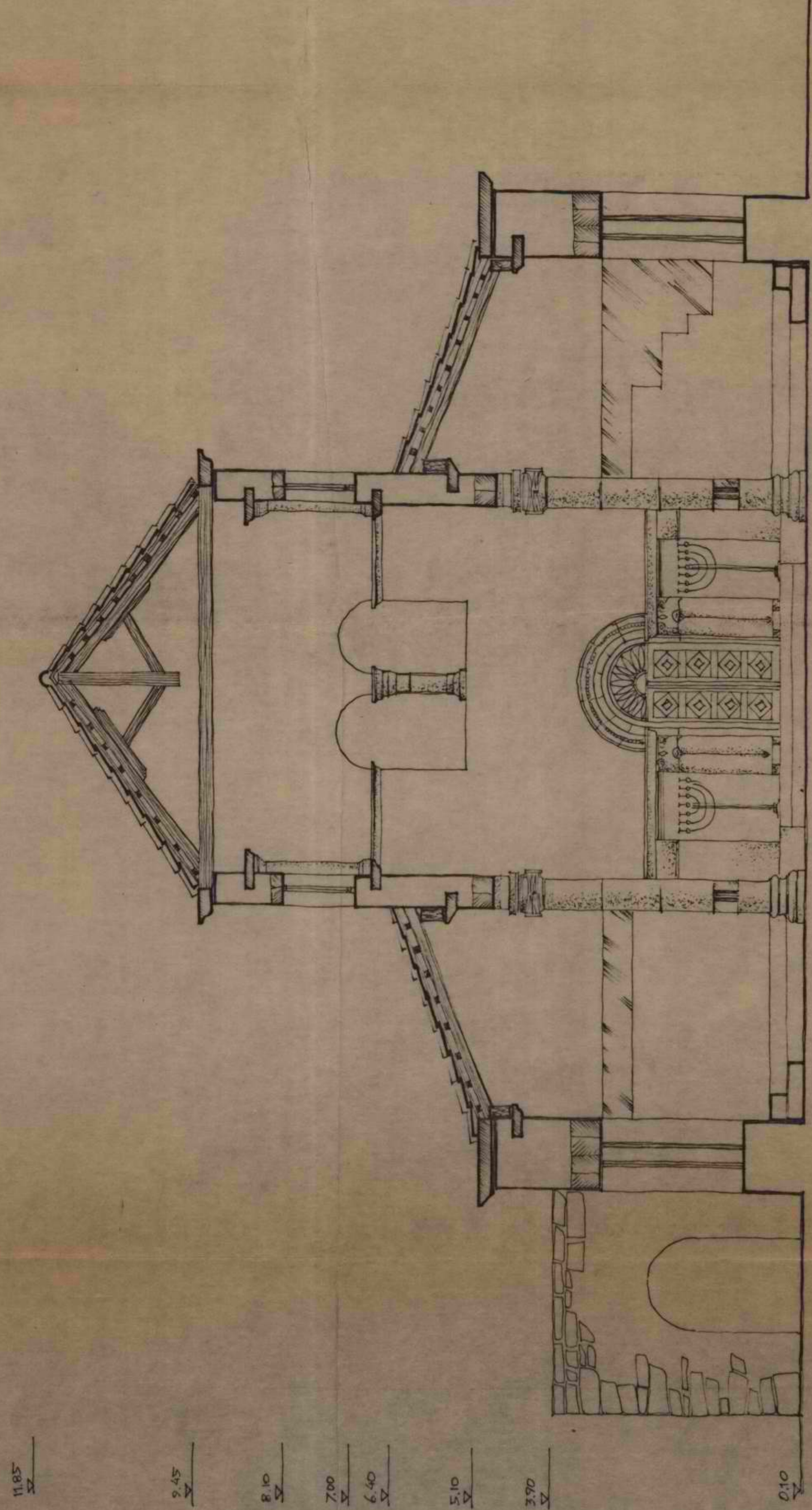
חתך א-א ק"מ 1:50



תכנית ק"מ 1:50

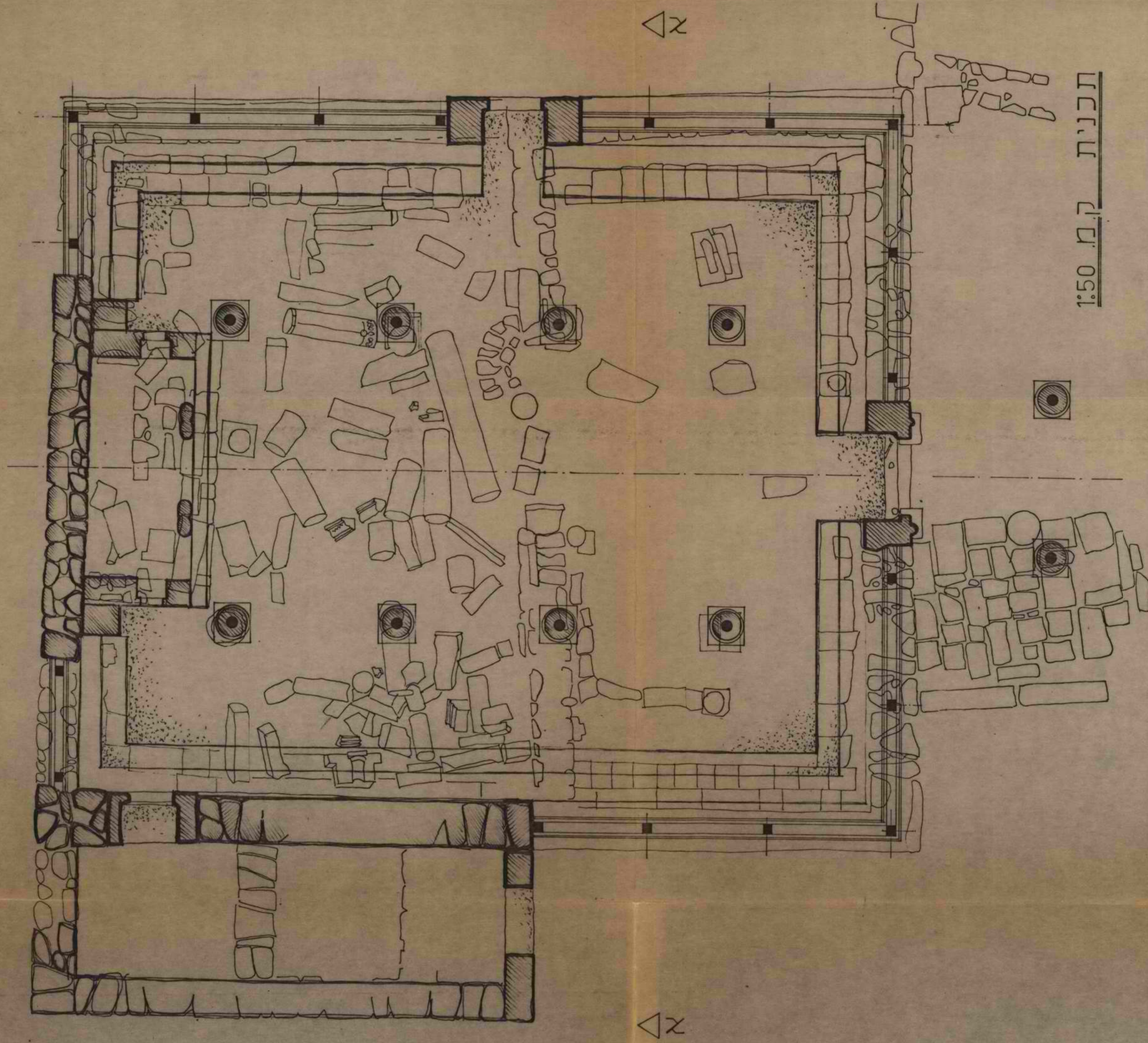
ג. גרונר-ג. סלמון
 ארפיסקופים
 מוריה 17 - הר הכרמל - חיפה 34575
 פס. 04-389598.70

קצריץ - בית כנסת



11.85
 2.45
 8.10
 7.00
 6.40
 5.10
 2.70
 0.10

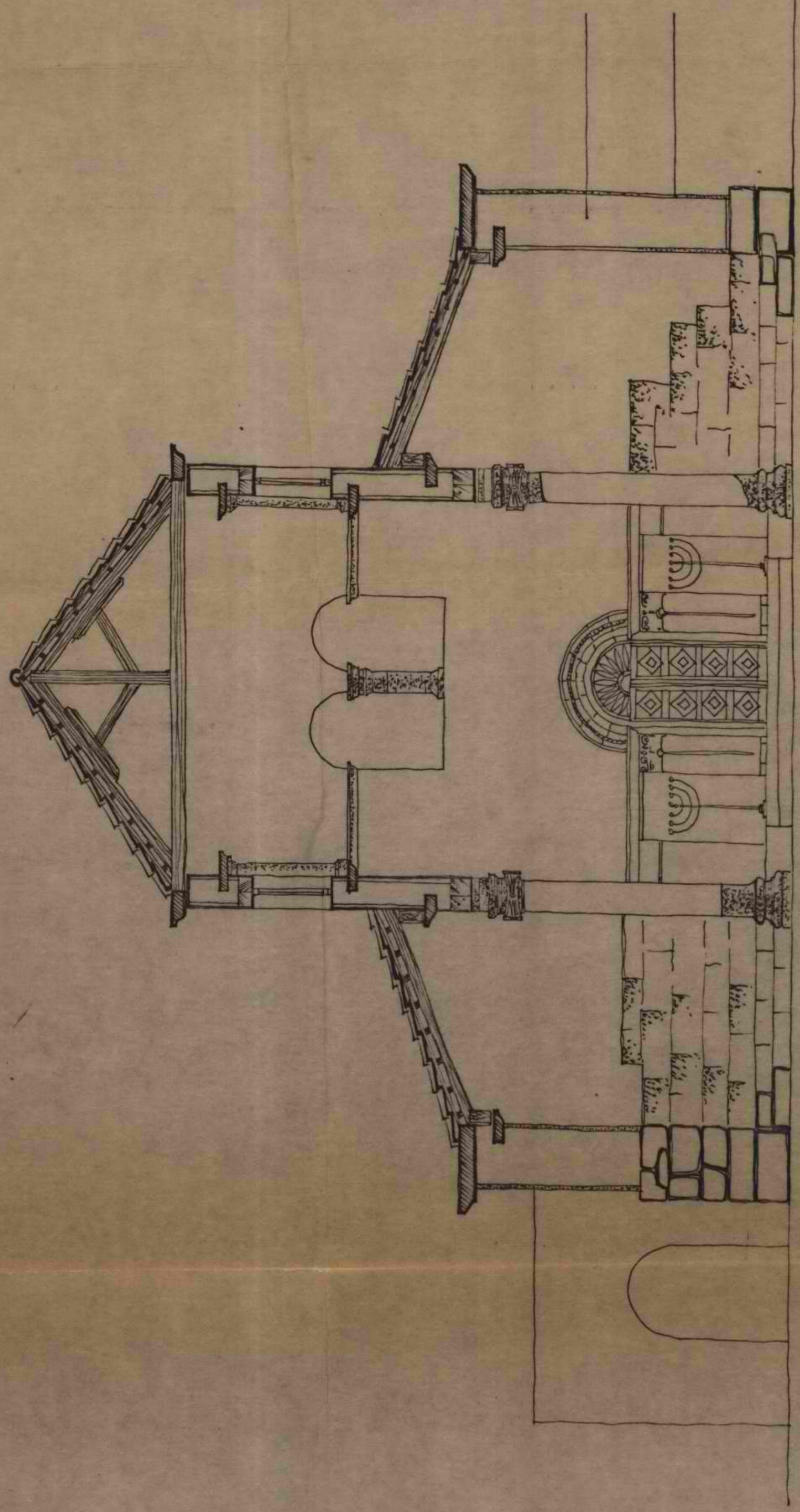
חתך א-א ק.מ. 1:50



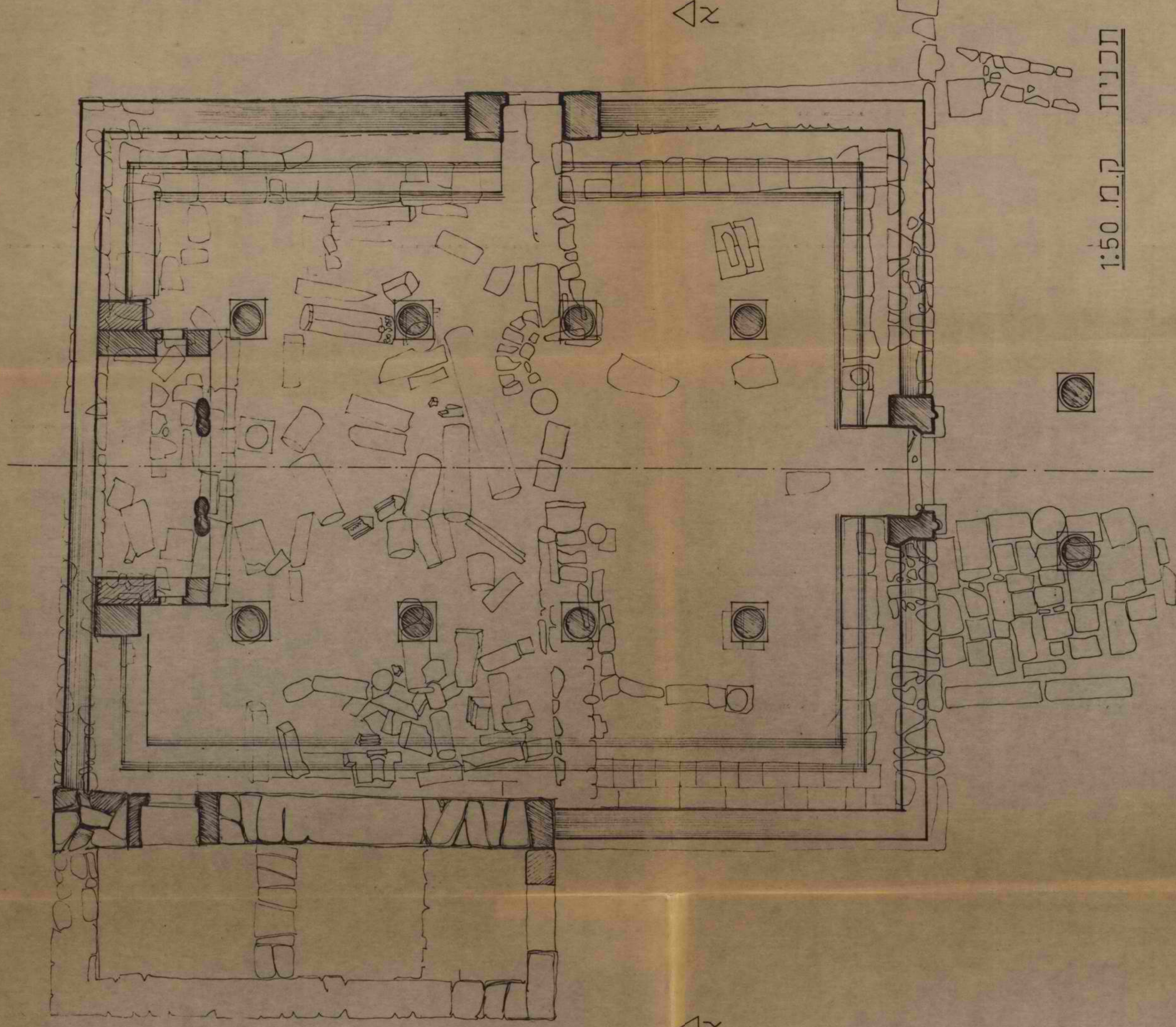
תכנית ק.מ. 1:50

אדריכלות
 34575 ח'כ"ה - ה'ר הכרמל - ירושלים
 04-389598 פקס. 04-389598, 372144 טל

קצריץ • ביה כנסת



חתך א-א ק.מ. 1:50



תכנית ק.מ. 1:50

ג.ברוך-י.סלמון
 ארפיסקופים
 מוריה 17 - הר הכרמל - חיפה 34575
 מס. 04-389598 .מס. 04-389598.372144.70

קצרין - בית כנסת