

מדינת ישראל

גנזך המדינה

מס' תיק

משרד _____
התורה הממשלתית לתורה

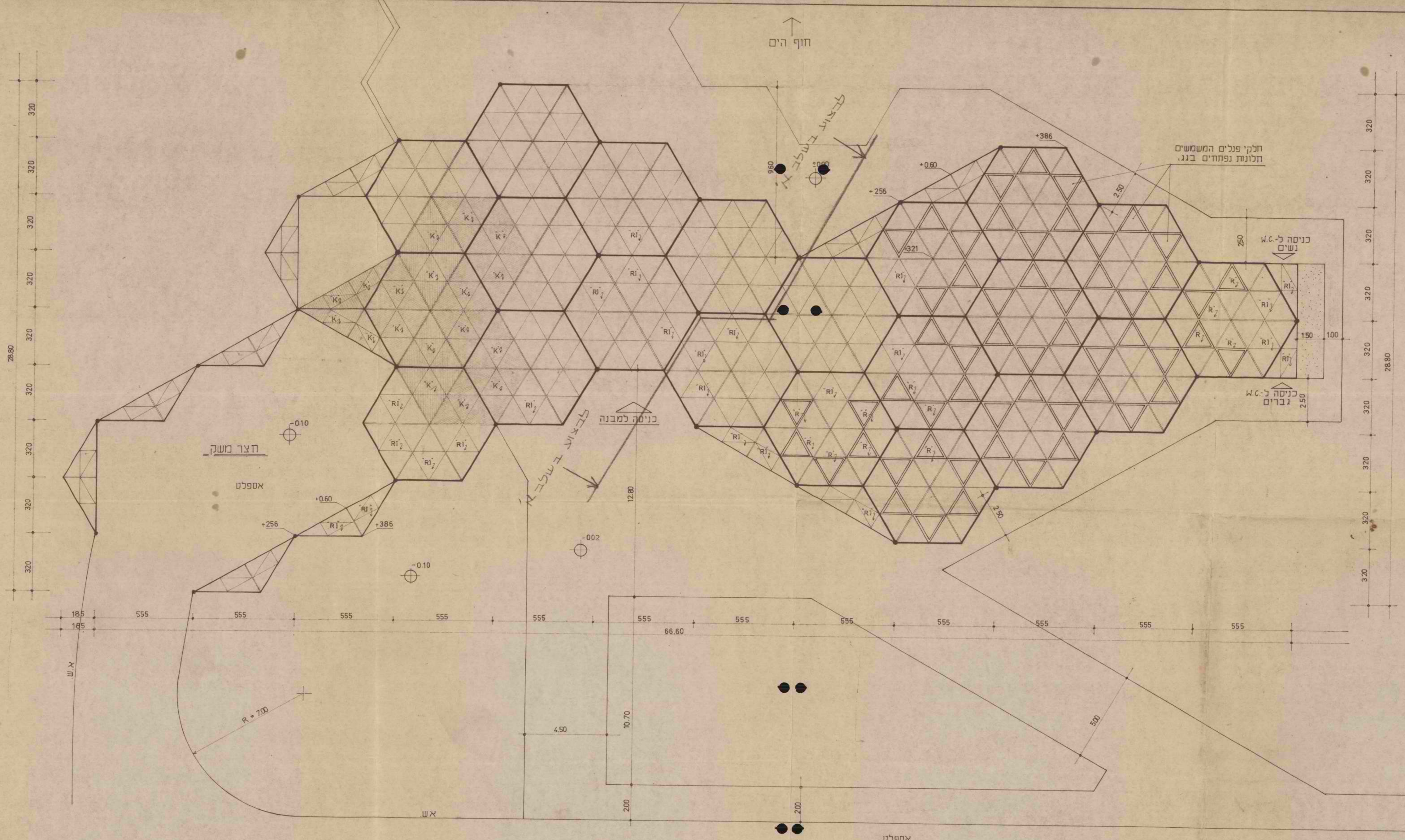
פרום סיני
מס' מא/תעניא 5
קני מיצני סט' 1, סט' 10
4/71 - 4/71



שם תיק ררום סיני
 טווח כיווי רש-1730/13
 טווח כריט: 000v s21
 יתובת 3-315-10-9-4
 תאריך הדפסה 18/10/2018

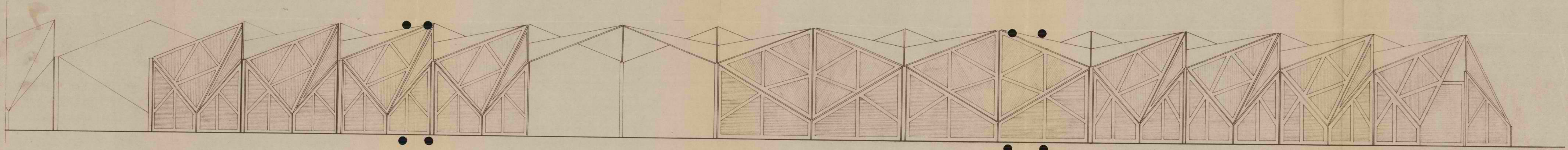
מחלקה תכנין

מס' תיק מקורי 43/13

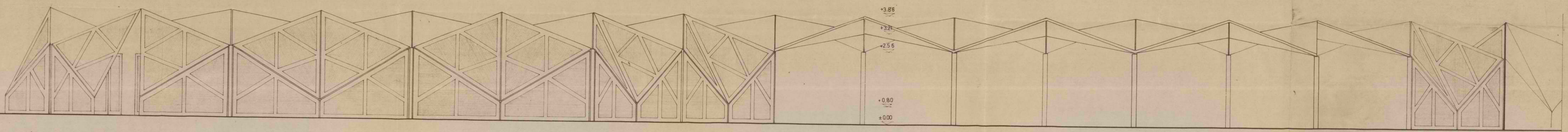


מבנה מרכזי בחניון		506/20-0
המנהל האזרחי לדרום סיני		
תכנית הגג		
ק.מ.	1:100	תאריך:
18.4.71		
לרמן-אדריכלים, רח אהד-השם 16 תל אביב ט		
22.16.80		

59/44

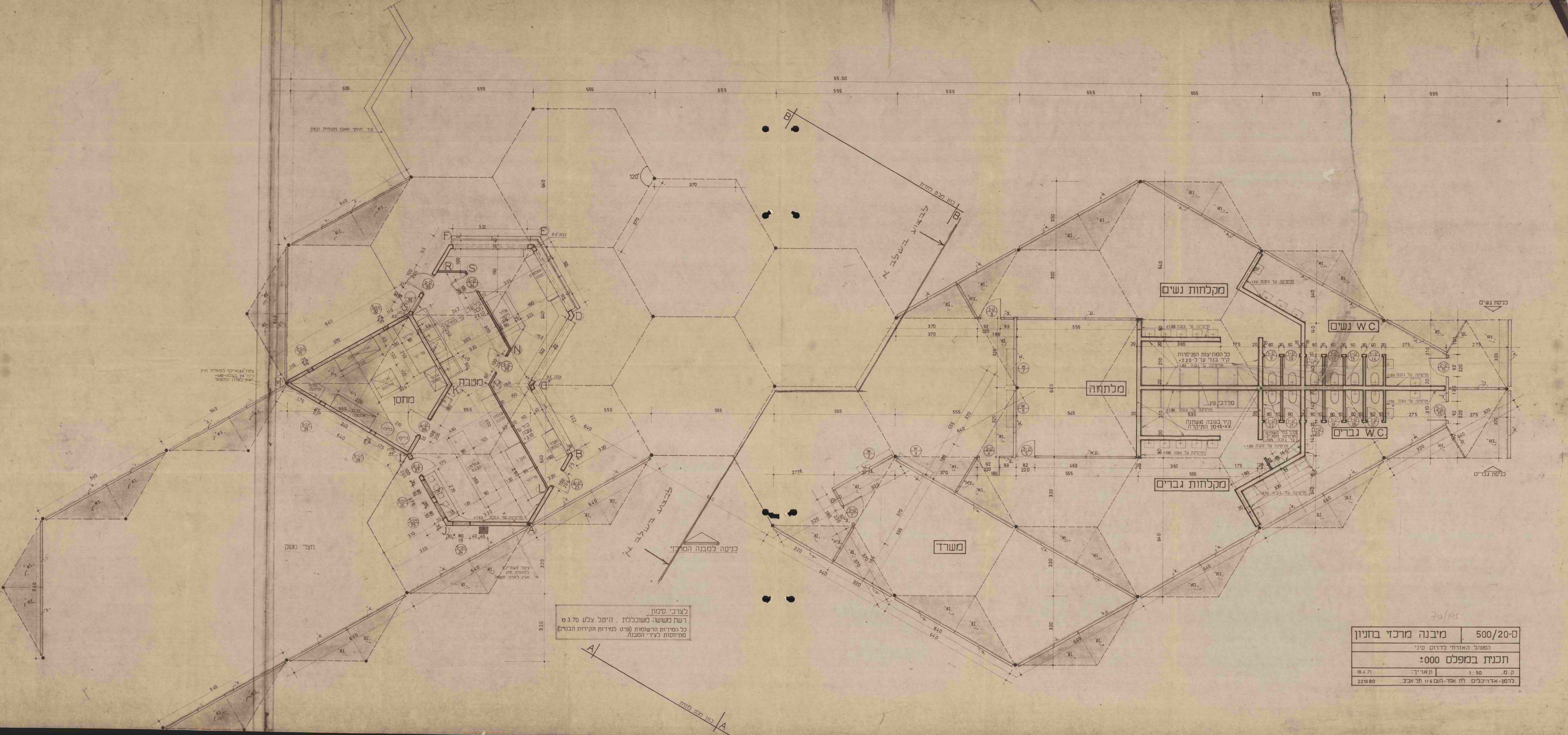


1:50 A-A חזית



1:50 B-B חזית

ס-20/508 מבנה מרכזי בחניון	
המינהל האזרחי לדרום סיני	
חזיתות	
קמ	תאריך: 150
18.4.71	לרמן - אדריכלים, רח אהד - העם 116 תא
22.16.80	

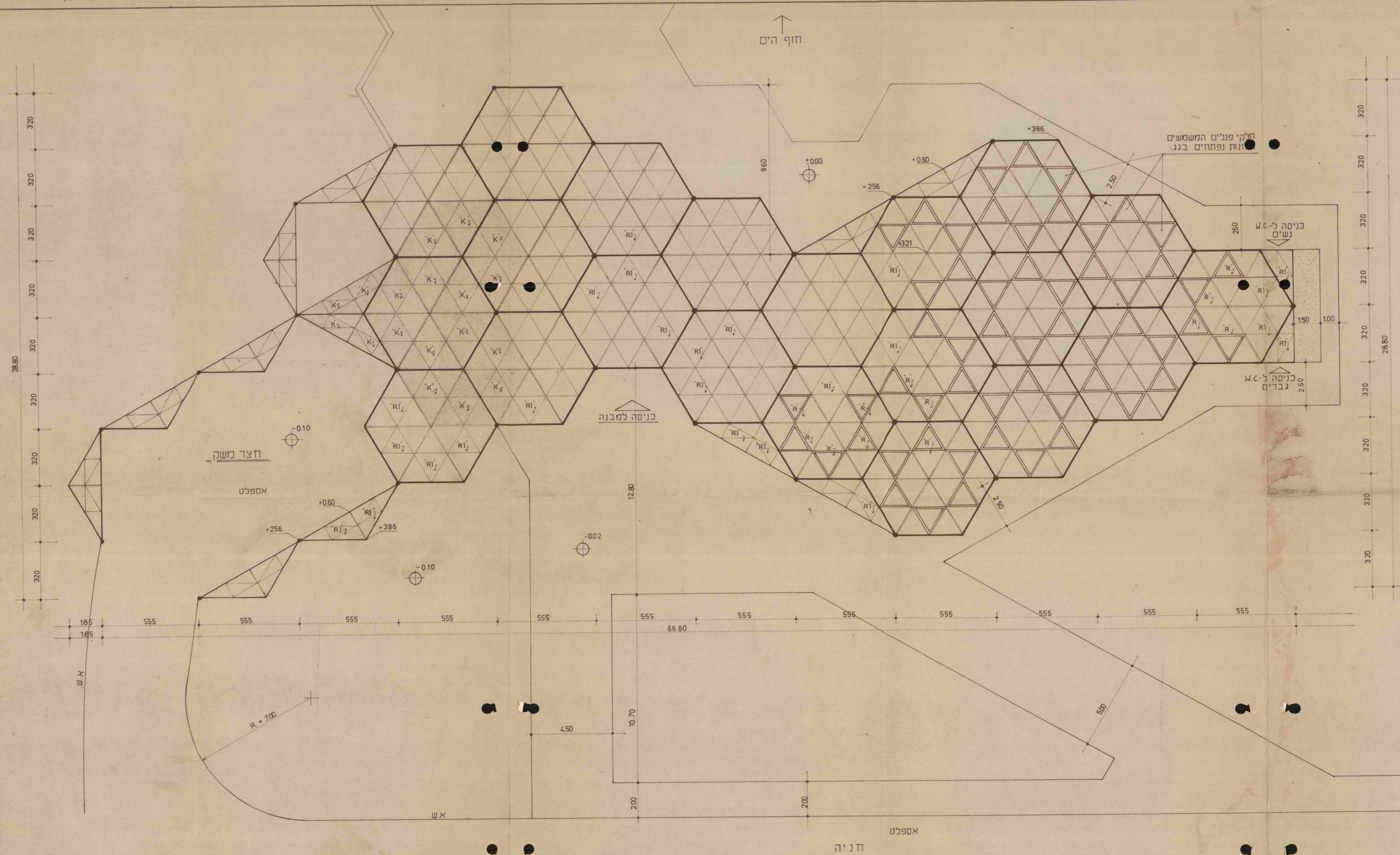


צנרת מים חמים ומקלחות חום
 צנרת מים קרים ומקלחות חום
 צנרת מים קרים ומקלחות חום

לצרכי סימון
 רשת מעושה משוכללות. היטול צלע 3.70 מ
 כל המידות הרשומות (פרט למידות הקירות הבנים)
 מחייסות לצד המבנה.

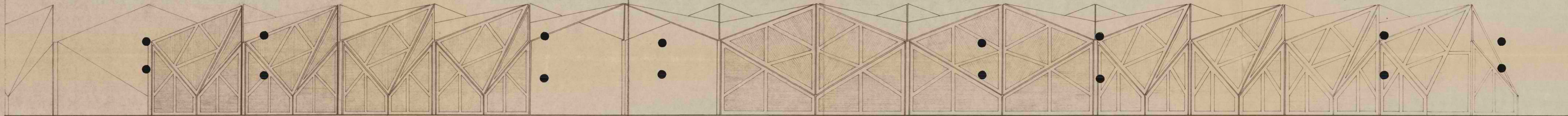
500/20-ס	מיבנה מרכזי בחניון
המעגל האדומי לדרום סיני	
תכנית במפלס ±000	
ק.מ. 1:50	תאריך:
18.4.71	221680
כרמן-אדריכלים. חו אוח-השם 6 ווי תל אביב.	

70/45



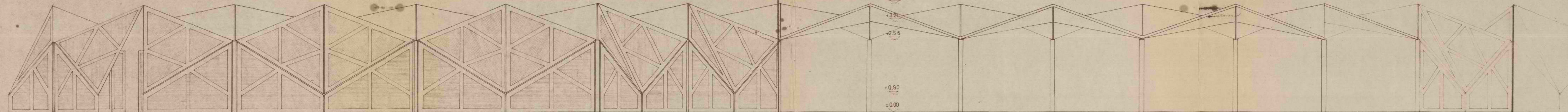
506/20-ס	מבנה מרכזי בחניון
המנהל האזרחי לדרום סיני	
תכנית הגג	
ק.מ.	1:100 תאריך:
18.4.71	22.16.80
לרמן-אדריכלים, רח אהרן-העם 60 תל-אביב טל.	

לבצוע בשלב א'



1:50 A-A חזית

לבצוע בשלב א'



1:50 B-B חזית

ס-20/508 מבנה מרכזי בחניון		
המינהל האזרחי לדרום סיני		
חזיתות		
18.4.71	תאריך	150
22.16.80	לרמן-אדריכלים, רח' אחוה-העם 116 תא	קמ