

מדינת ישראל

גנזך המדינה

מס' תיק

משרד

החברה הממשלתית לתיירות

סניף ארזה

חוקרת תכניות

קני מינה 05:150, 01:20

18/01 - 10/81



שם תיק: מפות פרויקטים - שדמות מחולה.

מזהה פיו: רש-1686/10

מזהה פריט: 000lv5k

כתובת: 3-315-12-13

18/01/2018

תאריך הדפסה

מחלקה

אנשי תוכנית

מס' תיק מקורי

27/10 01/42

4

שדמות מחולה

מושב שתומי של הפועל המזרחי להתיישבות חקלאית בע"מ ד.ג. הבקעה
טלבוך: 065-87084 מבעלי מתכת מחולה: 065-86086

א' כמרחשון תשמ"ב
29/10/81

לכבוד

מר טומי לייטרסדורף
יו"ר מועצת המנהלים
החברה הממשלתית לתירות
ירושלים.

שלום רב,

1. בהמשך לשיחתנו מיום: 29/10/81 הריני מצרף בזאת את בקשתנו להקמת אתר לתירות ושרותי דרכים.

2. מצרפים בזאת מסמכים נוספים כולל תיכנון ראשוני לאתר זה.

3. אבקשך להתיחס לפנייתנו שכן אנו מבקשים את עזרתכם וכן כל אינפורמציה נוספת בקשורה ביכולתנו להסתייע על ידכם.

בתודה וברכה,

גידי נצר
מרכז שדמות מחולה".

העתק:
מנכ"ל לפיתוח מפעלי תירות
מנכ"ל משרד התירות.

Handwritten notes:
א"כ / א"כ
א"כ / א"כ
א"כ / א"כ
א"כ / א"כ
א"כ / א"כ

Handwritten signature:
א"כ / א"כ

SECRET

THIS DOCUMENT IS UNCLASSIFIED EXCEPT WHERE SHOWN OTHERWISE BY THIS DATE 08/01/95

18/01/95

SECRET
OF THE DEPARTMENT OF
STATE
SECRET

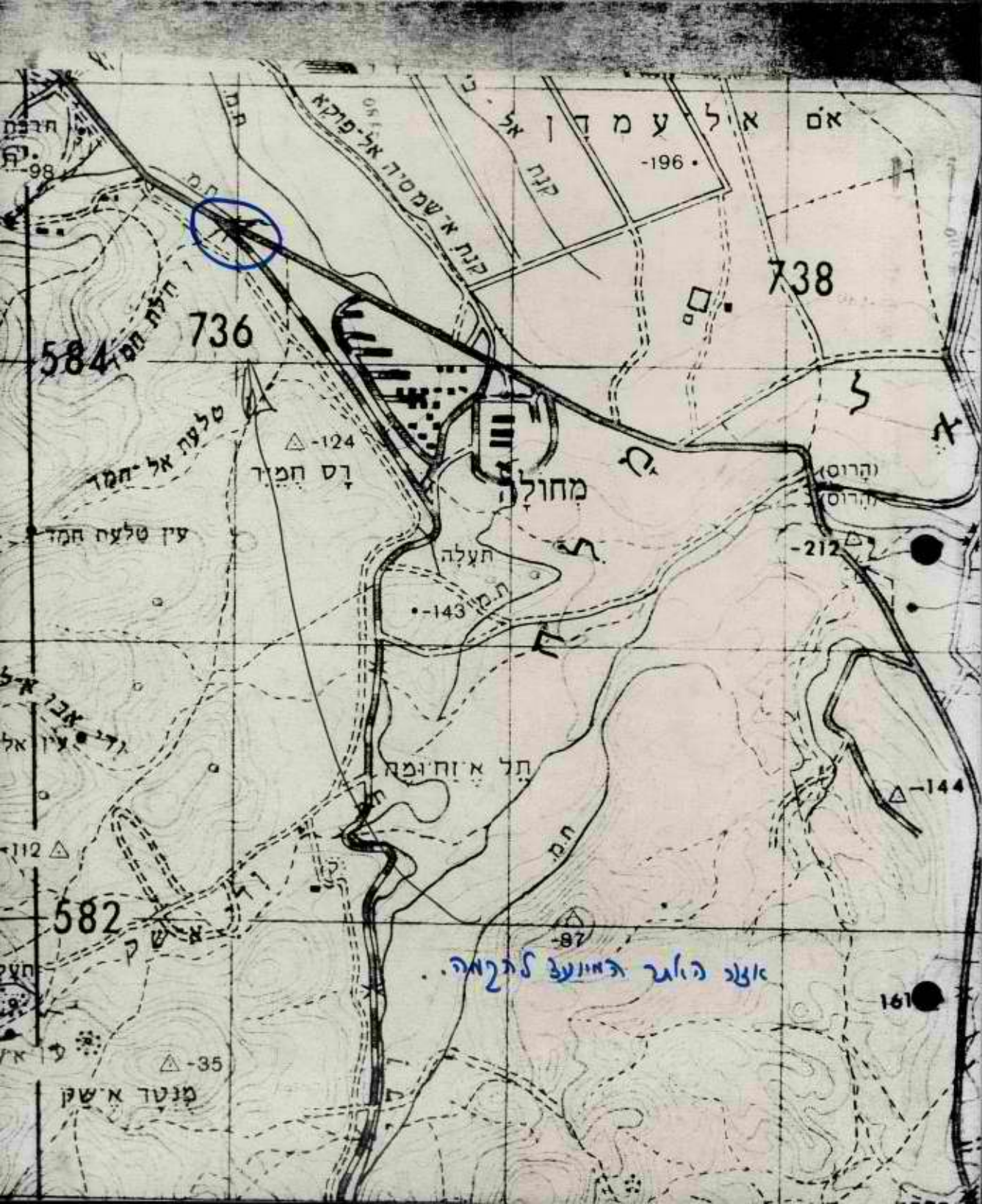
SECRET

1. SECRET
2. SECRET
3. SECRET

SECRET

SECRET

SECRET
SECRET



584

736

738

-196

△-124

קטת חמד

•-143

△-212

△-144

△-87

אוצר הואג המיועצ להקמה

161

△-35

מנטר אשק

חמד

98

קטת אל-ב

△-112

582

קטת

קטת

קטת

קטת

קטת

אם אל עמון אל

קטת אל-פוקא

קטת אל-ב

חמד

קטת חמד

עין סלעה אל-חמד

העלה

תל אוחימה

קטת חמד

חמד

קטת

קטת

קטת

קטת

קטת

שדמות מחולה

מושב שתופי של הפועל המזרחי להתיישבות חקלאית בע"מ ד.ג. הבקעה
 טלפון: 065-87084 זכעלי מתכת מחולה: 065-86086

חשון תשמ"ב

הנדון: הזכיר בנושא מרכז שרותי דרכים ותיירות בשדמות מחולה.

א. כללי

היות ובעתיד הקרוב חסתיים העבודה בכביש אלון, ויפת ציר מרכזי נוסף באזור הבקעה, לירושלים. ציר עיקרי זה נפגש עם ציר קיימס (כביש הבקעה הנוכחי) עי' שדמות מחולה. צומת דרכים חשובה זו מהווה לדעתנו מקום מתאים להקמת מרכז שרותי דרכים ותיירות אשר צריך לספק שירותים הן לגורמי כסחון והן לגורמים אזרחיים כולל תירים.

ב. עקב קשיים אוביקטיביים בהשגח אמצעי ייצור אנו רואים חשיבות רבה בהקמת מרכז לנושא שרות דרכים אשר ישמש בעיקרו מרכז לחירות. הצלחתו של מרכז זה עשויה לתרום רבות לקדומו הפלכלי של משקנו ובעקיפין גם לאזור כולו.

ג. המרכיבים העיקריים למרכז זה הם בשני תחומים עיקריים.

1. שרותי דרכים.
2. שרותי תירות.

ד. עפ' תכנון מתאר ראשוני אנו מתכננים להקים את השירותים הבאים.

שדמותי דרכים:

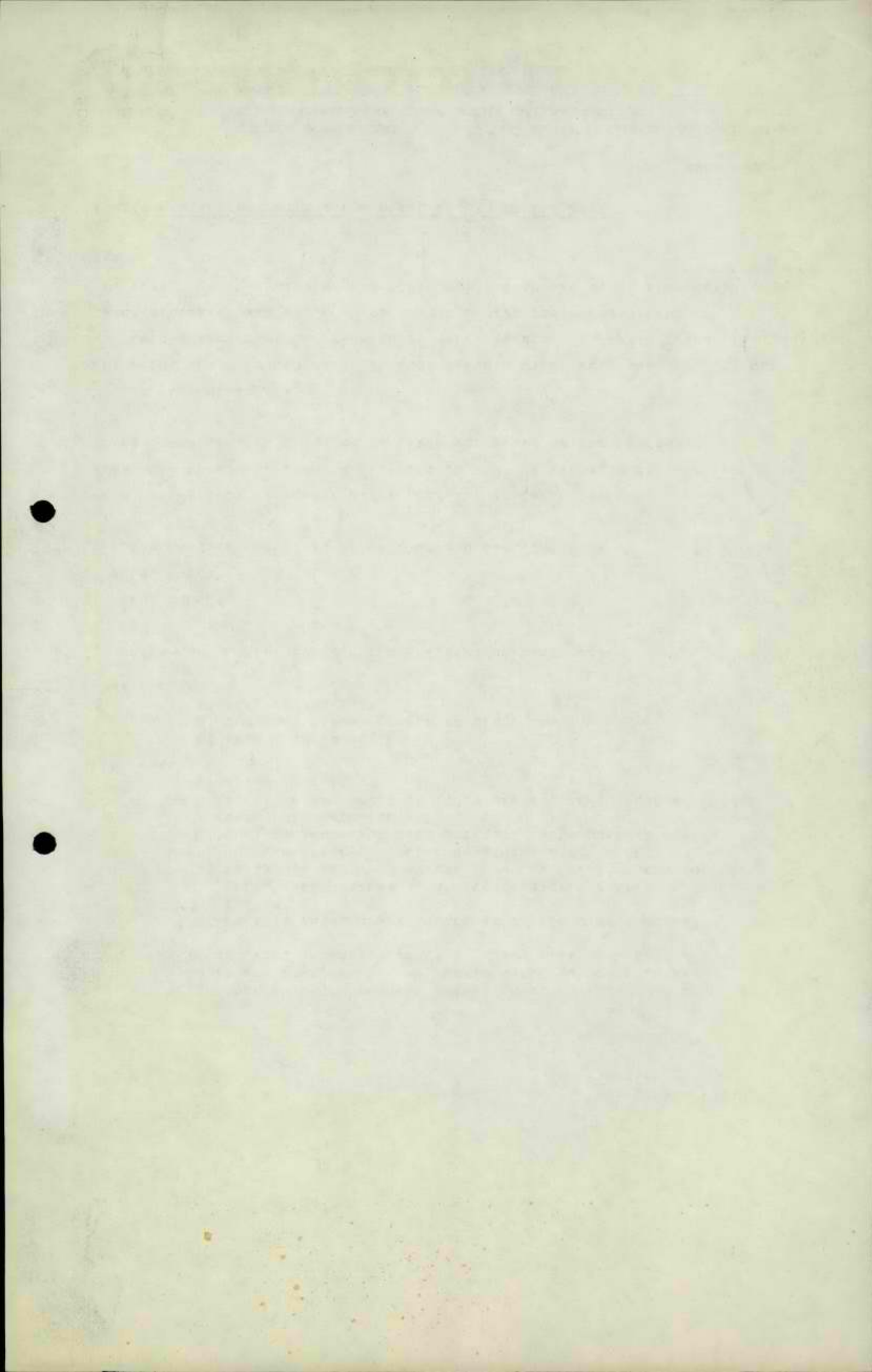
1. תחנת דלק אזרחית.
2. תחנת דלק צבאית. (כתאום עם גורמי כסחון)
3. תחנת סיכה וטיפולים.

שרותי תירות:

1. מסעדה ומזנון. ✓
2. אכסניה - אשר תשחלב עם ביה"ס שדה המיועד להיות מוקם במשקנו ואשר חשרת עוברי דרכים. ✓
3. מרכז למכירת מוצרי מזון המבוסס על פרות מקומיים, מוצרי המפעלים האזוריים ומוצרי המפעל בסירח צבי (בשר). ✓
4. ביה"ס שדה אשר תחום עבודתו יהיה רמת הגולן, יהודה ושומרון ומדבר יהודה. בנושא זה אנו מתכננים סיורים ממונעים עי' ג'יפים. ?
5. הסיורים באזור הגולן ישולבו עם סיורים מושטים בכנרת. ?

ה. אלה הם עיקרי הפעילויות המתוכננות במרכז זה. היות וידוע לנו כי כדי להשיג אשורים סופיים יש לעבור מס' גורמים אנו מפנים הזכיר זה כמסמך ראשוני כדי לקבל המלצת משרד התירות, זאח כדי להמשיך לפעול במהירות להעמדת המרכז בהקדם.

גידול נצר
 מרכז שדמות מחולה".



שדמות מחולה

מושב שתומי של הסועל המזרחי להתיישבות הקולאית בע"מ ד.ג. הבקעה
 טלמון: 085-87084 מסעלי מתכת מחולה: 085-88086

יה' אב תשמ"א
 18/8/81

לכבוד
 מנכ"ל משרד החירות
ירושלים.

שלום רב,

1. מצורף בזאת מזכיר המפרט בקשתנו להקמת אתר אשר לדעתנו יש בידך לסייע לנו בחקמהו. גם אם לדעתך הסיוע אשר מצדך עדין לאת לנו חנו קטן בהיקפו חשוב לנו הפלצמן ועזרתך בהקמת אתר זה בחקמה.
2. אני מצידו פניתי לגורמים נוספים מהגושה לטיוע, ואני תקווה שאכן כמעט שר חשרוי כמצוקה כלכית נקכל גם אם עזרתך.

בתודה וברכה,

גידס נצר
 מרכז "שדמות מחולה".

העתק -

מזכיר אגור מושבי השרות"ז
 חמ" לאתישבות - ת"א
 שלמה לוימן - ענף הכלכלה מפקדה יו"ש.

שדמות מחולה

מושב שתומי של הסועל המזרחי להתיישבות הקולאית בע"מ
 ד.ג. הבקעה
 תל-אביב: 065-87084
 דפנה: 065-88088

כז' תשרי תשמ"ב
 25/10/81

6

לכבוד
 מיכאל דקל
 סגן שד החקלאות
 ס. החקלאות
תל-אביב.

שלום רב,

1. בבקורך האחרון בפסקנו העלינו בעיתמכנה הטעם והחוסר הקיים האמצעי ייצור.
2. זו תקופה ארוכה בה אנו בודקים אפשרות הקמת אתר לשרותי דרכים וחירות באזור משקנו. היות והעבודות בכביש אלון עופרות להסתיים אנו תואים בצומת הכבישים שובס-כביש הבקעה כצומת מהאיססה להקמת אתר זה.
3. היות וידועים לי הקשיים בהקמת אתר זה אנו מבקשים את עזרתך מתוך הנחה שאכן ברורה לך חשיבותו של ענף כזה בפסקנו.

אודה לך על טיפולך.
 בברכה,

גידך נבדך
 מרכז "שדמות מחולה".

שדמות מחולה

דושב שתומכי של המועל המזרחי להתישבות הקולאית בע"מ ד.ג. הבקעה
טלפון: 085-87084 דמבלי מתכת מחולה: 085-88088

ר"ז / 10 / 81
השרי חדמ"ב

לרכוד
אלן שובל
פח מיטון וחשקיות
ס. החירות
ברושלבה.

שלום רב!

1. מצורף בזאת הזכיר המפרט בקשתנו להקמה אתר אשר לדעתנו יש בידי ס. החירות לסייע לנו בהקמתו.
2. סכתבי זה מופנה כבקשה לסייע על ידיכם ואני מסוה כי תיצרו אפנו קשר כדי להנחותנו בהמשך דרכנו.
3. מצורף בזאת ציון חסטה הנדרש עי' עבור אתר זה. הדרישה מופנה למנהל מקרקעי ישראל.

בהודה וברכה,

גידוי נצר
פרכו משק שדמות מחולה"

העמקו
סגן שר החקלאות-מיכאל דקל
מנכ"ל ס. החירות-מר רפי פרבר
אנרתם פאיר-חסמ" להתישבות
עזריאל בן דב-אגוש מושבי הפוחס"ן



דו"ח הבקעה מושב שתומי של הסועל המזרחי להתישבות הקלאית בע"מ
065-88086 מפעלי מתכת מחולה: 065-87084 טלפון: 065-87084

כ"ה חשרי תשמ"ב
23/10/81

לכבוד
אורי בירוש
מנהל מקרקעי ישראל
ירושלים.
שלום רב,

הנדון: הקמת חתנת דלק ומרכז שרותי דרכים ותירות בשומות מחולה.

1. עקב קטיים כלכליים התגבשה אצלנו הצעה להקים בצומת כביש הבקעה, כביש טובס מרכז לשרותי דרכים ותירות.
2. הפכנו כקשתנו לגורמים המתאימים כמשרד התירות ואנו תקוה כי יאושר לנו הקמת פרויקט זה.
3. עפ' בדיקה ראשונית מתברר לנו כי ישנו קושי בכל הקשור למציאת קרקע מתאימה לפרויקט זה.
4. אני פונה אליך בבקשה כי תעשה בדיקה עי" המינהל למצוא עבורנו יח' שטח מתאימה באזור הצומת ולו גם אם יתחייב מן המצב צורך לחלומי קרקעות.
5. ברור לי כי כל חלומי קרקעות חייבים להעשות בתאום מלא עם מנהל מקרקעי ישראל.
6. כרי לא לעכב הקמת פרויקט זה מבקש לקבל אה עזרתכם לפתרון בעיחנו כפי שתוצגה כזאת.

נא תשובתך בחקצט,
כתודה וברכה.

גידן נצר
מרכז "שלמות מחולה".

הקצט
דן כונח - בנין
עזריאל בן דב - אגוד מושכי הפוחם"ז

שדמות מחולה

חושב שתומכי של הפועל המזרחי להתישבות הקלאית בע"מ ד.ג. הבקעה
 טלפון: 085-87084 מכת מחולה: 085-88088

כ"ה תשרי תשמ"ב
 23/10/81

לכב' שלמה לדיהן
 ענף כלכלה
 מפקד יו"ב
 בית אל.

שלום רב,

חניון: הקמת תחנת דלק ומרכז שרותי תירות בשדמות מחולה.

1. בהמשך לשיחתנו מה- 10/8 הריני מפנה בקשתנו להקמת מרכז שרותי תירות באזור שדמות מחולה.
2. היות ובתקופה הקרובה עומדת להסתיים עב' כביש אלון אשר יחבר עם כביש הבקעה ליד משקנו, אנו רואים באזור זה אזור מתאים למרכז.
3. המרכיבים העיקריים במרכז זה, הם הגורמים הבאים:
 - א. תחנת דלק.
 - ב. מסעדה ומזנון (שרותי מזון שונים).
 - ג. חנויות למכר מוצרים ומזכרות.
 - ד. אכסניה וחניון.
 - ה. ביח"ס שדה.
 - ו. מסגרת מתאימה לסיורים ממונעים באזורים, מדבר יהודה, יהודה ושומרון רמת הגולן ורמות יששכר.
4. הרכב המרכז ופננתו נעשה כתאום עם גורמי תירות מנוסים המלווים אותנו ביעוץ והדרכה מקצועיים.
5. היות וידוע לי כי נושא מסוג זה מחייב גם את אשורכם, אבקשך לספל בהקדם בחשבת אישור עבודתנו של הגורמים הקשורים אתך בנושא זה.

נא שפולך המחיר
 בתודה וכרכה,

בידי נצר
 מרכז לשע מחולה ש.

עתקו
 זריאל - דבר אגוד המושבים.
 פיסקה 8 המאליסה להתישבות



5

שדמות מחולה

מושב שתופי של הסוער המזרחי להתישבות הקלאית בע"מ
ד.ג. הבקעה
ממעלי מתכת מחולה: 065-86088
טלפון: 065-87084

כז' חשרי תשמ"ב
25/10/81

לכבוד
אכה - מאיר
חמ' להתישבות
תל-אביב.

שלום רב,

1. מצורף למכתבי זה תזכיר המפרט רעיון ישן אשר נכדק על ידינו תקופה ארוכה. עפ"י בקשת רס"ן שלמה לויטן מענף כלכלה במפקדת יו"ש אני מפנה אליך מכתבי זה.
2. עמ' חיקף הפרויקט חן פיזי רהן מבחינת השקעות יסוד הנדרשות להקמתו, ברור לי שיש לשלב גורמים נוספים וכפי שתראה עמ' מכתבים מצורפים ישנם גורמים המעונינים להשתלב בנושא זה.
3. היות והטיפול בנושא זה מורכב מאוד ותוא בחום טיפולך אני מבקש את עזרתך לקדם נושא חשוב זה.

בתודה ובברכה,

בידי נצר
מרכז 'שדמות מחולה'.

הערות

- אגא - תבל הצפון
- עזריאל דב - אגוד המושבים
- אורי בירוש - מנהל מקרקעי ישראל.
- עמוס ברוקר - אגף הייצור - חמ' להתישבות.

שדמות מחולה

מושב שתומי של הסועל המזרחי להתישבות חקלאית בע"מ ד.ג. הבקעה
 טלפון: 065-87084 דמגלי מתכת מחולה: 065-86086

יח' אב תשמ"א
 18/8/81

לכבוד
 מר לאון גורל
 חברת דלק
 חיפה.

שלום רב,

הנדון: מסך למכתבי סיום 12/3/81.

1. במסך למכתבי סתאריך זה הריני מבקש כי תדונו בבקשתנו להקים תחנת דלק בשחוף עם חברתכם.
2. ברור לי כי חקמת החחנה תחיה כפיטח לשקולים כלכליים וחנאית יהיו בהתאם למקובל בהחשרויות מסוג זה.

נא תשובתכם כהקדם
 כברכה,

ג'די גזר
 מרכז השטח שדמות מחולה"





רשות שמורות הטבע

ירושלים, כח' בתשרי תשמ"ב
26 באוקטובר 1981

לכבוד
גידי נצר
מחלה

הנדון: מרכז שרותי דרכים ותיירות בשדמות מחולה

לפנייך אלי בדבר רצונכם להקים מרכז שרותי דרכים ותיירות בשדמות מחולה, הרי תשובתי:-

1. בקשה זו תואמת את תכנית סיירות וטיילות באזור יו"ש.
2. לפי תכניתנו בכניסות הראשיות לאזור יוקמו מרכזי מבקרים ושרותים אשר ידריכו, ינחו וישרתו את המטיילים באזור.
3. במקום זה מתוכנן אצלנו להקים ולפעיל מרכז מבקרים, מזנון ושרותים.
4. יש בהחלט מקום להרחבת השרותים ולהקמת תחנת דלק וחנות למצרכים ומזכרות.
5. לדעתי יש מקום לתכנון משותף שלנו בנושא.
6. הרכיבים המופיעים בסעיף 2 יהיו פתוחים גם בשבתות וחגים.

בברכה,

דן רובין
מנהל חטיבת פיתוח ומקרקעין

העתיקים
מנהל הרשות
אלי שדות - קמ"ט שמורות טבע ביו"ש



קבוצת טירת-צבי

דאר נע עמק בית-שאן 10815
טל. 5-4-86953 (065)

ב"ה כ"ד תשרי תשמ"ב

22 באוקטובר 1981

לכבוד

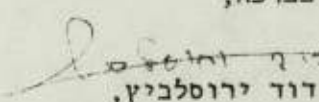
מרכז משק

שדמות מחולה.

שלום רב,

אנו מעונינים בבדיקת אפשרות לפתיחת מזנון למכירת
מוצרי המפעל שלנו - מוצרי בשר ונקניקים, במרכז לשרותי
דרכים ותיירות, שאתם אמורים לפתוח.

בברכה,


דוד ירוסלביץ,

מרכז משק.

ע"ש הרב צבי הירש קלישר זצ"ל

חקבוץ חדתי - אגוד הקבוצות של הפועל המזרחי



שן מפעלים אזוריים • SHAN REGIONAL ENTERPRISES
 בקעת בית-שן • BEIT SHAN VALLEY

26 באוקטובר 1981

- אספסת בע"מ
- גליל שן בע"מ
- דג שן בע"מ
- הודו טוב (שן) בע"מ
- זית שן בע"מ (הזית)
- כותנת שן בע"מ
- לול שן
- סיב שן בע"מ
- טע שן בע"מ
- עוף טוב (שן) בע"מ
- ק.ב. שן בע"מ
- פיתוח שן בע"מ
- הדר שן
- חלף שן
- כיס שן
- מוסך שן
- סן שן
- ע"כ שן
- קור שן
- תמר שן
- תפוד שן
- ASPESET LTD.
- GLIL SHAN LTD.
- SHAN FISH LTD.
- HODU TOV (SHAN) LTD.
- (HAZAYITH)
- OLIVE SHAN LTD.
- OUTNAT SHAN LTD.
- LUL SHAN
- SHIB SHAN LTD.
- SA SHAN LTD.
- OF TOV (SHAN) LTD.
- E. B. SHAN LTD.
- PITUACH SHAN LTD.
- HADAR SHAN
- CHALAF SHAN
- CHIM SHAN
- MUSACH SHAN
- SUN SHAN
- AN SHAN
- KOR SHAN
- TAMAR SHAN
- TAPUD SHAN

לכבוד

מרכז מסק

מושב שיחופי שדמות מחולה

שלום רב.,

הנדון: מרכז שרותים וחיירות בצומת כביש טובס
כביש הבקעה

1. בהמשך לשיחתנו הריני להודיעך כי שילוב חנות למסחר מוצרי המפעלים האזוריים במרכז לשרותי דרכים וחיירות אשר אתם מתכננים להקים, מקובל עלי מאוד.

2. כפי שציינתי בשיחתנו, אתה יכול לפנות אלינו בבקשות נוספות לסיוע בתחום זה.

בברכה
 דן צמחי
 מנכ"ל

מכגש מחולה

תכנית רעיונית

**שלמות מחולה**

דושב שתופי של הפועל המזרחי להתישבות חקלאית בע"מ ד.ג. הבקעה
טלפון : 065-87084

מפגש מחולה - מרכז שרותי דרכים ותיירות עממית

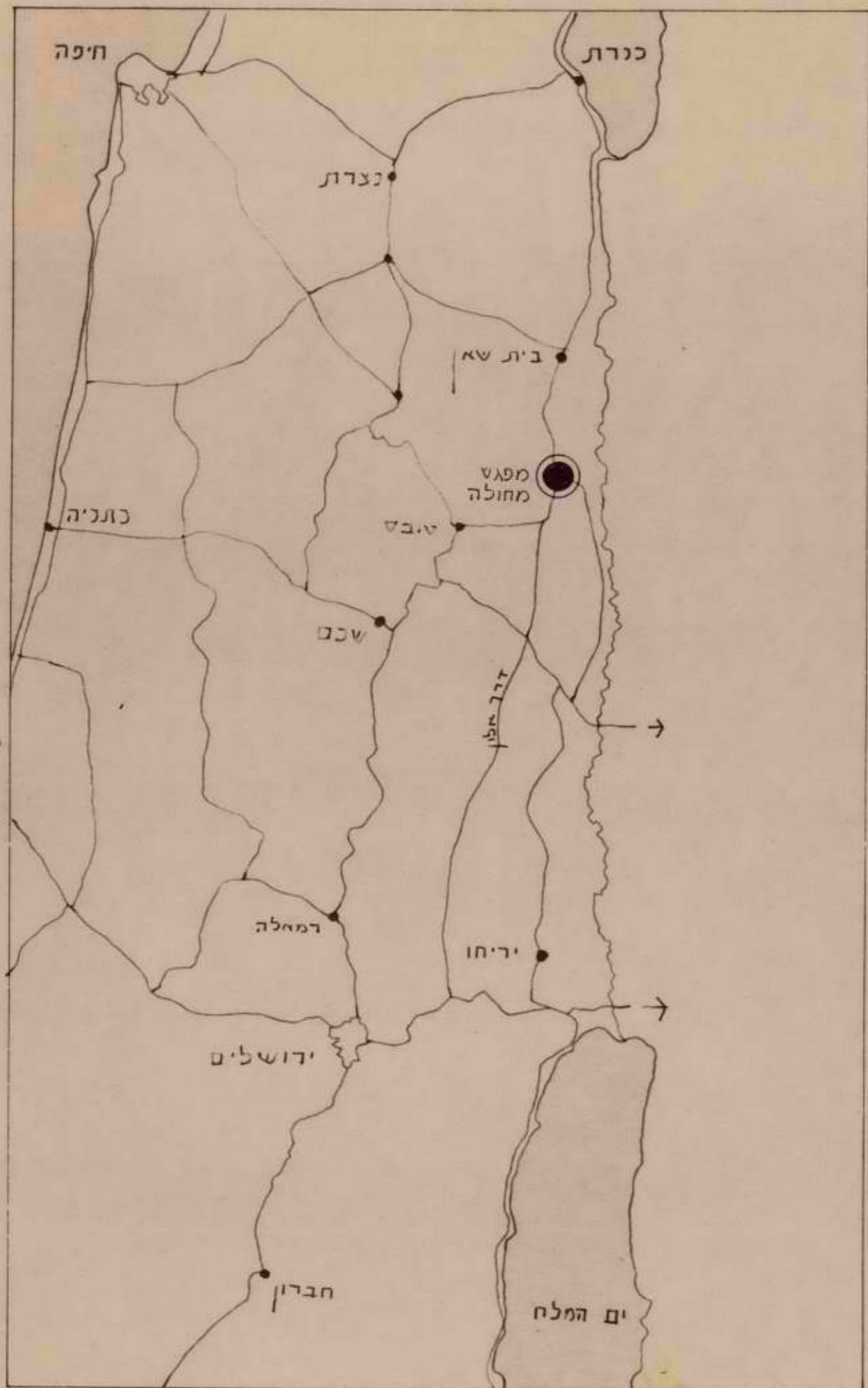
את הפרויקט מוצע להקים בצומת מחולה, בה נפגש כביש הבקעה יריחו-בית שאן עם דרך אלון וכביש טובס שכס.

צומת זאת עומדת להפוך למרכזית בבקעת הירדן על הדרך שבין ירושלים לטבריה והגליל העליון. המקום מתאים לכן להקמת מרכז שרותי דרכים ותיירות עממית אשר תספק שרותים לעוברי הדרך האזרחיים וכוחות הבטחון הפועלים בסביבה.

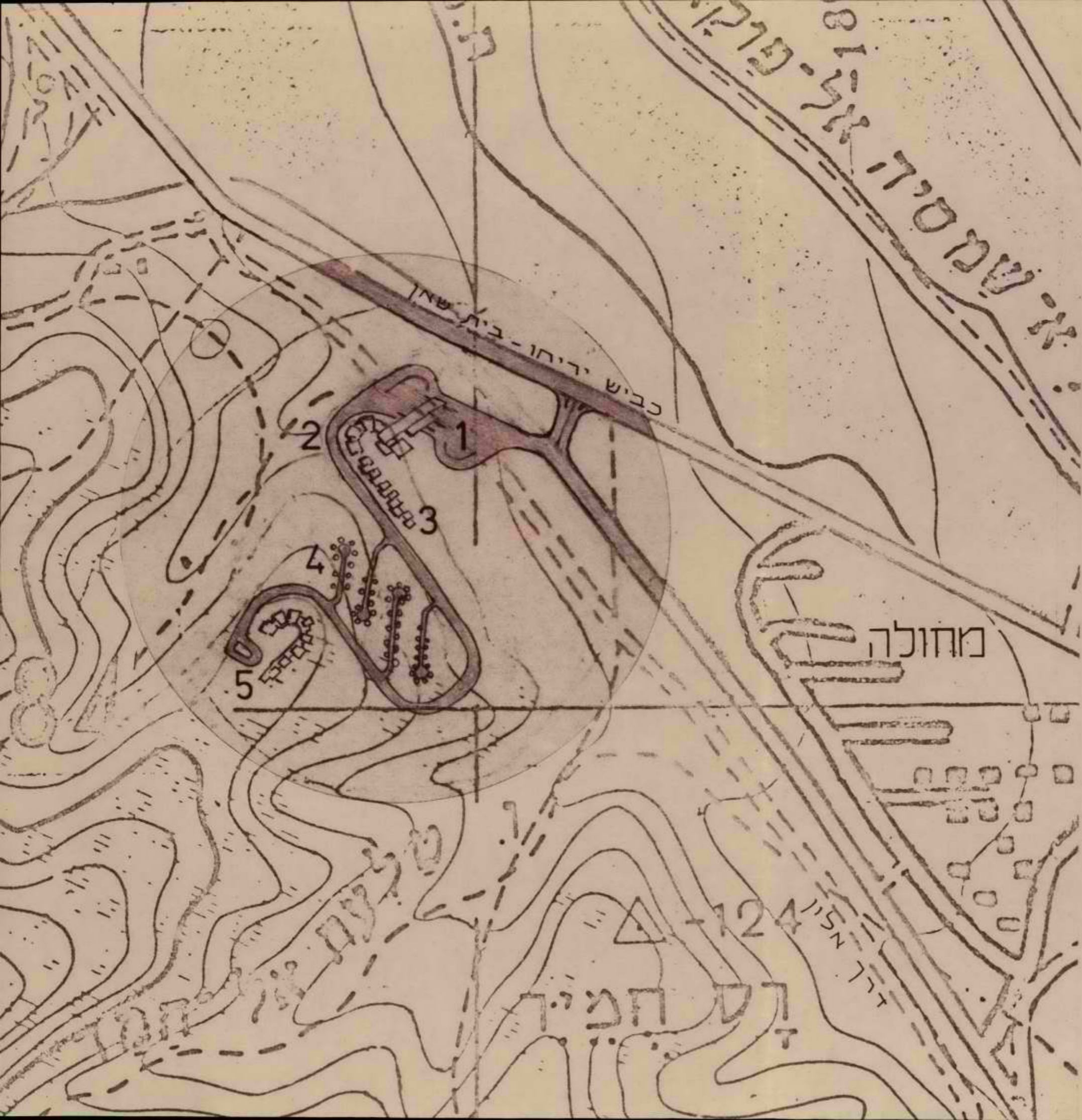
שרותי הדרך ימוקמו בסמיכות מירבית לצומת הדרכים ואילו יתר השרותים של אכסון והדרכה ימוקמו על הדכס העולה ממערב למחולה.

יחודו של האתר בתחום התיירות העממית בכך שהוא מהווה את הכניסה לאזור האופיני של בקעת הירדן וכן לאזור המזרחי של רכסי יהודה ושומרון.

עקב קשיים אוביקטיביים בהשגת אמצעי יצור קיימת חשיבות רבה בהקמת מרכז זה אשר הצלחתו עשויה לתרום רבות לקדומו הכלכלי של היישוב והאזור כולו.

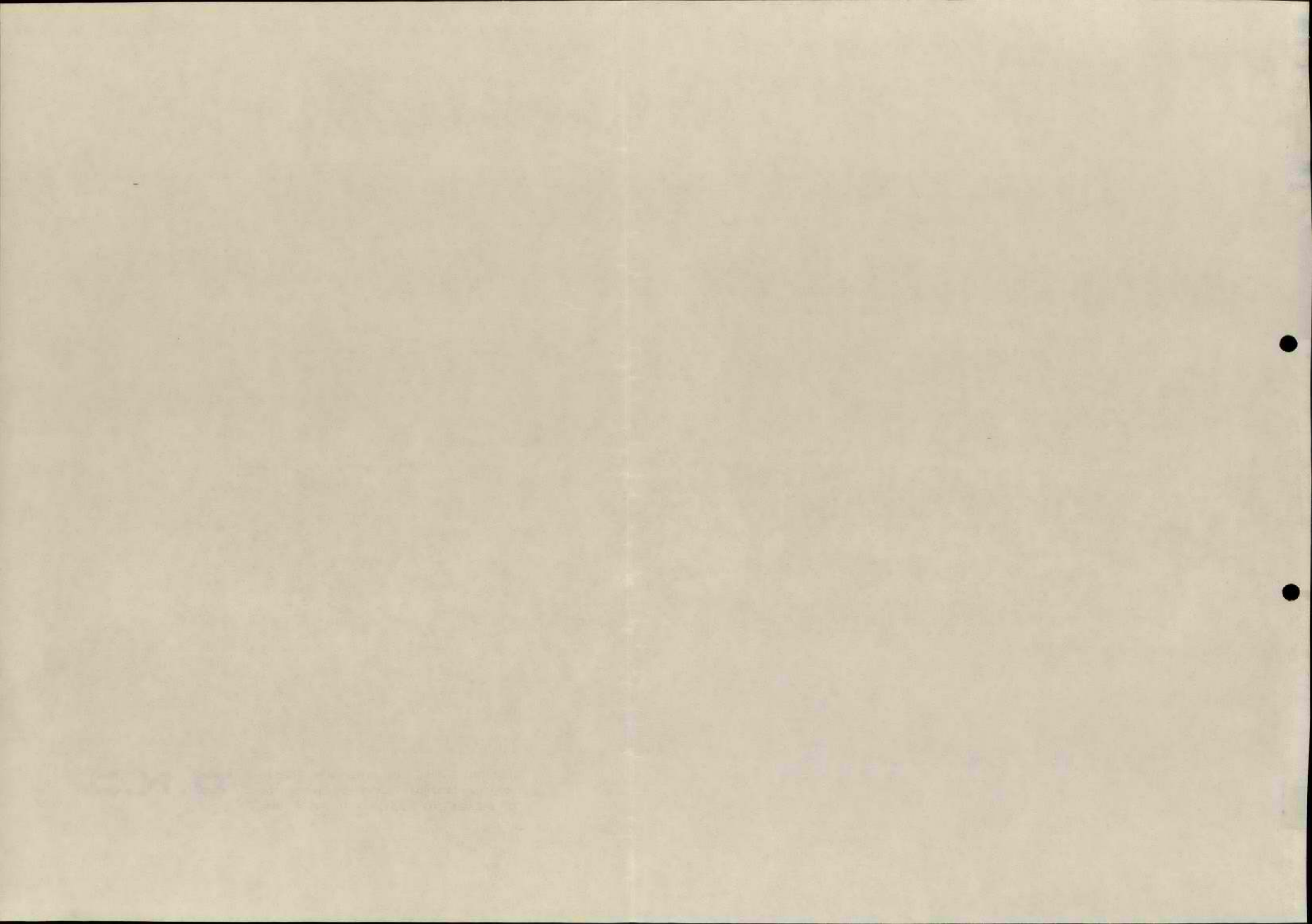


מפת מקום בבקעת הירדן ק.מ. 0 10 20



- 1. תחנת דלק
- 2. מרכז שדות דרך
- 3. חדר אכסניה
- 4. בונגלוס
- 5. בית ספר שדה

מפת האתר ק.מ. 1:5,000



תכנון מערכות בינוי אזור וסביבה
גד עירון אדריכל ומתכנן ערים
רח' רמת הגולן 23 טל: 812693 י"ם

ב.נ.ס.