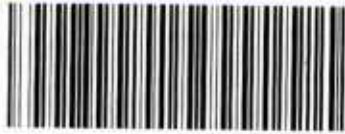


מס,

א 4145/14 א



שם תיק: מחולה

מזהה פיו: א-14/4145

מזהה פריט: 0013y1c

כתובת: 3-312-9-4-6

תאריך הדפסה 30/08/2017

מחולל

רשמי

מחולל

פ"י כפר משה
מ"מ

ה' בטבת תשמ"ב
31 בדצמבר 1981

לכבוד
מר משה לבין
מנהל האגף לאשראי ופתוח
כאן
א.ב.,

עפ"י הוראתו של סגן השר דקל יש לכלול את
מושב כפר מחולה מבקשת הירדן במסגרת הספול הפרטני
הביתן למושבנים.

לטענת גזבר המושב למרות פניות חוזרות ונשנות
אליך, עד היום לא היה באפשרותך לעזור להם. חברי
מושב זה מסובכים בחובות כבדים, ויש הכרח לעזור להם.

בכבוד רב,
עוזר סגן השר
קלוד מלכה

העתק: יהודה ריבט

כפר מחולה

מושב עובדים של הפועל המזרחי
להתיישבות חקלאית שתופית בע"מ
ד"נ הבקעה 10*930
טלפון : 065-87085*6

כ"ה יום כ"ח כסלו תשכ"ב

24 בדצמבר 198

ז"ן סר מ/א/פ

לכבוד

מר אבי צור

ממונה על התיישבות מעבר לקו הירוק

משרד החקלאות

ח.ד. 7011

תל-אביב 61 070

א.נ.

הנדון: שינוע לחברים מפובבקים.

הנני שב אל מכתבי אליך מיום 27.10.81 בנדון.

לצערי לא זו בלבד שהבעיה עודנה קיימת - היא הולכה ומחריפה: ככל שהזמן עובר.

נודה לך אם תוכל לקדם את פתרון הבעיה.

בברכה,

כפר מחולה

מושב עובדים של הפועל המזרחי
להתיישבות חקלאית שתופית בע"מ

גדור יניס
גדור

1944
1945
1946
1947
1948
1949
1950

1951
1952
1953
1954
1955

1956
1957
1958
1959
1960

1961
1962
1963
1964
1965
1966
1967
1968
1969
1970

1971

1972

1973

1974

1975

1976
1977
1978
1979
1980

כפר מחולה

מושב עובדים של הפועל המזרחי
להתיישבות חקלאית שתופית בע"מ

ד"ג הבקעה 10*930
טלפון: 065-87085*6

לכבוד

מר אבי צור

ממונה על התיישבות מעבר לקו הירוק

משרד החקלאות

ת.ד. 7011

תל-אביב 61 070

א.ג.

הנדון: פיוע לחברים מטובכים.

פנייתנו אליך היא בהמשך לדיון שנערך עם מר מישא לגין בנדון. המדובר בחובות חברים לאגודה שנוצרו בעיקרן מפערי מימון בפרחים ומחוסר מטעים מניבים.

מזה זמן רב אנו טוענים כלפי המשרד שעד היום לא קבלנו פיוע משמעותי שיציא חברים מחובות כבדים ואפילו לא בטיפול פרטני. הכספים שנתקבלו הועברו לכיסוי חוב ישן של מחולה שיחופי בארגון הקניות, והבעיה שלנו לא זו בלבד שלא נפתרה אלא הולכת ומחמירה עם הזמן.

ידועה לי השובחו של מישא לגין שאין אפשרות לעזור לנו, ולכן אני פונה אליך בהצעה שתמצא דרך לעזרה מיוחדת בגובה של 2/2 מיליון שקל. אני מטובכע שסכום זה, אשר יועבר לחברים המטובכים יוציא אותם אחת ולתמיד מהחוב.

מי כמוך יודע שהזנחת בעיה זו, בפנאי המשך הנוכחיים, עלולה להחמיר את הממדים ולהוציא אותם משליטתנו, ולאיים על קיומה המסודר והחקיקן של האגודה.

כמי שמכיר היטב את נושא ההתיישבות בבקעה והבעיות המיוחדות, אני מאמין שבכוונך לעזור בפתרון הבעיה בהקדם.

בכבוד רב,

יהודה רינס
גזבר

CONFIDENTIAL

SECRET
NO FOR
SECRET OF INFORMATION
SECRET
NO. 100
SECRET

N.C.

SECRET

SECRET OF INFORMATION
SECRET OF INFORMATION
SECRET OF INFORMATION
SECRET OF INFORMATION

SECRET OF INFORMATION
SECRET OF INFORMATION
SECRET OF INFORMATION
SECRET OF INFORMATION

SECRET OF INFORMATION
SECRET OF INFORMATION
SECRET OF INFORMATION
SECRET OF INFORMATION

SECRET OF INFORMATION
SECRET OF INFORMATION
SECRET OF INFORMATION
SECRET OF INFORMATION

SECRET OF INFORMATION
SECRET OF INFORMATION
SECRET OF INFORMATION
SECRET OF INFORMATION

SECRET

SECRET

ההסתדרות הציונית העולמית

חטיבת ההתישבות / אזור הצפון

שד' פל"ם 7, חיפה

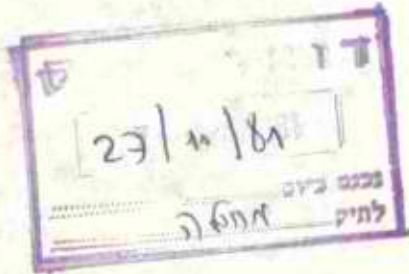
ת.ד. 50 — טל. 64 24 51

כ/5 מחל

מס'

כ"ו בחשוון תשמ"ב

תאריך 23 בנובמבר 81



לכבוד

סגן שר החקלאות

מר מיכאל דקל

רח' הלני המלכה 13

ירושלים

א.נ.

הנדון: קרקעות מחולה

מכתב מתאריך 21.10.81

אינני יודע בריוק על איזה קרקעות נסבה השיחה ולכן ברשותך אתן לך סקירה קצרה על מצב הקרקעות בשני הישובים: מחולה ושדמות-מחולה.

לכל אחד מהישובים הנ"ל מגיע לפי החלטת הרשות להכנון - 2.400 דונם (ברוטו) לפי חישוב של 30 ד" ליחידה. ו-80 ש" בישוב.

בפועל היום יש לכל אחד מהישובים כ- 1.200 ד" ופחות מ-40 יח", כך שלמעשה למספר היחידות הקיים כיום לא חסרה קרקע, אך להכניה הסופית חסר לכל אחד מהם כ- 1.200 ד".

בסווח קצת יותר ארוך, החל מהשנה, אנו מתכוונים להעמיד לרשותם את יתרת הקרקעות באזור גבתון ופרדס חורי, כשבפועל, כבר כיום אנו מכשירים כ- 600 ד" באזור הגבתון והמשך הכשרת הקרקעות מותנה, הן בהיקף התקציבים שיעמדו לרשותנו, והן בהיקף התקציבים שיעמדו לרשות משרד הבטחון, אשר גם כן משקיע כסף בהכנת השטח לעיבוד.

בינתיים, אשרתי למחולה באופן זמני לעבד כ- 1.000 ד" בקעון (זהו אזור הנמצא במורדות המזרחיים של הגלבוע), אך בעתיד יש בכוונתי להציע את השטח לישוב מלכישוע אשר יתאזרח השנה. (שייך לקבוץ הדחי), והנמצא קרוב יותר לשטח הנ"ל, מה עוד שלגבי המחולות, בכל מקרה, המרחקים לשטחים הם כמעט זהים, עם יתרון ברור לגבי הגבתון ויתרון מסוים לגבי פרדס חורי.

אני מצרף לך בזאת מפה, המראה את שטחי הקרקעות הראויים להכשרה ליד הגבול, כשמחוכן אנו עובדים כיום בצפור צפון ובגבתון.

ב ב ר כ ה,

יעקב פרידמן.

... ..
... ..
... ..

... ..
... ..

... ..
... ..
... ..
... ..



... ..

... ..
... ..

... ..

... ..

... ..

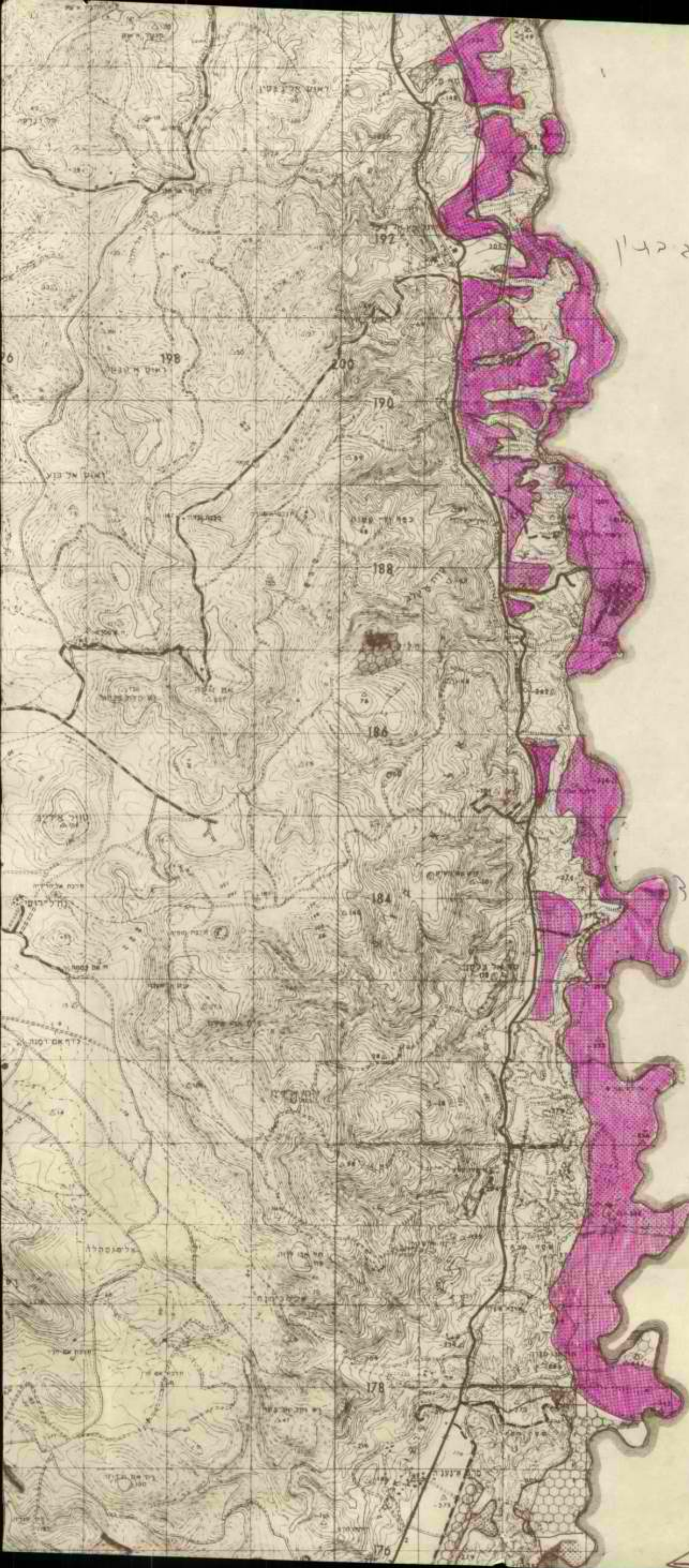
... ..

... ..

... ..

... ..

... ..



194
192
190
188
186
184
182
180
178
176

11422

1716 0377

גוש א

בצ"ר 4 8500
בעוד 4 3000

3.77.2

3.77.2



נושא שולח

כ"ג אלול התשנ"א
22.9.81

לכבוד
ועד מושב מחולה
ד.נ. בקעת הירדן

..ג.א

אנו מודים לכם על קבלת הפניס החמה והארוה הלבבי
לו זכינו בעה בקורינו במושב החולה.

נשמח להמשיך לשותף עמכם פעולה ולסייע בכל נושא,
כמיטב יכולתנו.

בברכה שנה טובה

קלוד מלכה
עוזר לסגן השר.