

מס,

4145 / 1 / א

אוריאל

השם

שם תיק: מתתיהו ג'  
 מזהה פנימי: 4145/1-א  
 מזהה פריט: 0013y0z  
 כתובת: 3-312-9-4-6  
 תאריך הדפסה: 30/08/2017

מודפס ומאוצר ע"י המשרד לרשות  
 מס. משרד 2-226361, מפעל 716732





ארכיון המדינה

משרד ראש הממשלה

# טופס מראה מקום להוצאת תעודות יחידות\*

חטיבה מסי: \_\_\_\_\_  
 מיכל מסי: 4145  
 תאריך התעודה: 13.9.82  
 שם מחבר התעודה: \_\_\_\_\_  
 סוג התעודה (סמן ✓ במקום המתאים):

תיק מסי: 1 ע  
 שם הנמען: \_\_\_\_\_

- מכתב
- מברק
- תזכיר או מיזכר
- דין וחשבון או זכרון דברים משיחה או דיון
- פרוטוקול של שיחה, דיון או ישיבה

הטופס ימולא בשני עותקים. העותק הירוק יוכנס לתיק במקום התעודה שהוצאה, העותק הלבן יצורף לתעודה שהוצאה.

20.2.84

לכבוד  
מר שלמה עמרי קמייט סנים  
הועדה לתכנון עליונה  
לאשור יחידה ושומרון

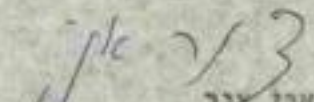
א.ל.א.

הנדון: דרישה לדיון חוזר בתוכנית רמת-מודיעים.

ברצוננו להפנות תשומת-לבכם לסרטים דלהלן:

1. הישוב הנ"ל מוכר על ידנו כחלק "מתחמונאים" (אשר בו קמו שתי שכונות גני-מודיעין ורמת-מודיעים) במסגרת החייבות באזור מודיעים ואנו מושיטים להם כל עזרה אפשרית בנדון.
2. חקירה של הועדה הינו לבדוק את התוכניות לגופן מתאימים התיכנוני כועדה תכנון ובניה.
3. התוכנית של רמת-מודיעים נכדשה מתבחינה הנ"ל על-ידי הועדה ואושרה אף להפקדה, והתוכניות הוגשו להפקדה בחתימת הועדה לתכנון בניה מעה בנ"ס"ד, כמו וכן נפתחו תיקי רשום ראשון לגבי הקרקע שבתוכנית.
4. ואמנם כן התוכנית הופקדה ופורטונה בעתון "הצופה" ב- 14.12.83 ומאז עברו 60 יום ולטיטב ידיעתנו לא הוגשו כל התנגדויות בנדון.
5. לאור האמור נראה לנו שאין כל מקום לדון חוזר בנדון.

בכבוד רב,

  
אבי צור  
עוזר סגן שר החקלאות  
לעניני החייבות.

SECRET  
NO DISSEM TO THE PUBLIC  
EXCEPT BY AUTHORITY  
OF THE SECRETARY OF DEFENSE

SECRET

DEFENSE INFORMATION SECURITY REGULATIONS

1. PURPOSE AND SCOPE OF THESE REGULATIONS

1.1. THESE REGULATIONS ARE ISSUED TO IMPLEMENT THE POLICY OF THE SECRETARY OF DEFENSE TO PROTECT INFORMATION OF A NATURE THE DISCLOSURE OF WHICH COULD BE DETRIMENTAL TO THE NATIONAL DEFENSE.

1.2. THESE REGULATIONS APPLY TO ALL INFORMATION CONTAINED IN ANY FORM, PRINTED OR WRITTEN, OR IN ANY MEDIUM, STORED, TRANSMITTED, OR RECEIVED BY THE DEPARTMENT OF DEFENSE.

1.3. THESE REGULATIONS APPLY TO ALL INFORMATION CONTAINED IN ANY FORM, PRINTED OR WRITTEN, OR IN ANY MEDIUM, STORED, TRANSMITTED, OR RECEIVED BY THE DEPARTMENT OF DEFENSE, WHICH IS CLASSIFIED AS SECRET OR CONFIDENTIAL.

1.4. THESE REGULATIONS APPLY TO ALL INFORMATION CONTAINED IN ANY FORM, PRINTED OR WRITTEN, OR IN ANY MEDIUM, STORED, TRANSMITTED, OR RECEIVED BY THE DEPARTMENT OF DEFENSE, WHICH IS CLASSIFIED AS SECRET OR CONFIDENTIAL.

1.5. THESE REGULATIONS APPLY TO ALL INFORMATION CONTAINED IN ANY FORM, PRINTED OR WRITTEN, OR IN ANY MEDIUM, STORED, TRANSMITTED, OR RECEIVED BY THE DEPARTMENT OF DEFENSE.

SECRET  
NO DISSEM TO THE PUBLIC  
EXCEPT BY AUTHORITY  
OF THE SECRETARY OF DEFENSE

| משרד     | היחידה | הבטחון  |
|----------|--------|---------|
| להתישבות | מחלקת  | ולתשתית |
| תכנון    | תכנון  | המשתית  |
| טל'      | 4393   |         |
| מנ       | 406    |         |
| כג'      | תשמ"ד  |         |
| 29       | 1983   |         |

אחיות

משרד אדריכלים/אדריטומי לייטרסדורף  
 משרד החקלאות/סגן השר - מכאל דקל  
 ע'י שהב"ט להתישבות ולתשתית  
 איו"ש/מנא"ז/מנהל לשכת התכנון  
 מועצה איזורית "מטה בנימין"/רפי בן נטט  
 מטהב"ש/אגף הפרוגרמות/סופיה אלדור  
 איו"ש/מנא"ז/לשכת התכנון/עליזה וטרטייל  
 הנהלת "מודיעין-עיר המכבים"  
 עו"ד י. זיסמן  
 1013, 192

הנדון: מודיעין עיר המכבים - תכנית מתאר מפורטת 210/3  
 מכתב אל מועקוביץ מ- 21.11.83  
 מכתב אל בן - נטט מ- 21.11.83

כדי להסיר ספקות, אי בהירויות, טעויות, הטעיות בשוגג ובמזיד:

א. אגף הפרוגרמות במטהב"ש אכן "שוקד כיום על הכנת תכנית איזורית", ובתכנית זו נקבע כי הקיבולת של מתיבתה ג', כולל "אור שמח", תהיה כ-2000 יח"ד.

ב. "אור שמח" נקבע לכ-1/3 מהקיבולת.

ג. שלב ראשון של מתיבתה ג' יהיה כ-500 יח"ד ושלב ראשון של "אור שמח" כ-200 יח"ד.

ההיכנה

דן סהר  
 רמ"ח  
 ההתישבות

אלימ  
 תכנון  
 והתשתית

דס/רונה



סכ"ו

סיכום ישיבת האום בנושא: מתחילו ג', שהתקיימה ב-5.12.83

- בהשתתפות: שמעון מרחב, ס.ע.ץ
- יעקב כץ - חברה "דקל" - יזמים
  - דיאנה זולקוב, אגף הפרוגרמות, מסב"ש
  - ורסן דנה - ליטרסדורף-גולדברג
  - ליו ליפשיץ - ליטרסדורף-גולדברג
  - יצחק ישראלי - צוות התכנון ליו"ש
  - נחום מלך - אגף פרוגרמות מסב"ש
  - עליזה זרטייל - לשכת התכנון יו"ש
  - שמואל הורוביץ - המינהל לבניה כפרים
  - צור אבי - עוזר סגן שר החקלאות
  - טומי לייטרסדורף
  - סופיה אלדור
- ג ע ד ר : דן סחיו ( כולל מחלה )

ס ו כ ס :

1. הבדק החתאסה בין חואי הכביש י-ס-ח"א כפי שהוא סופיע בהכניה המפורטת של חב' דאל לבין התכניה שבנדון (ע"י שמעון פארנג - ס.ע.ץ).
2. מחכנן החשתיות, ג. שילוני יתאם את פירונוחיו הסופיים והזמניים, עם מחכנן החשתיות האזוריות (ש. לוי - חח"ל) ועם קמ"ס החשתיות.
3. השטחים להכנון בעתיד (E-B וסגרש 311) יועדו ל-1000 יח"ד דיור (מתוך סה"כ עירוני של 3000 יח"ד) ולשמושים כלל עירוניים ואזוריים שיחואמו עם התכניה לאזור מודיעין שבהכנה (מסב"ש).
4. התכניה המוגשת היא תכניה מתאר מפורטת ובעיקבותיה יוגשו לאישור ס.ה.ע. תכניות בניין ערים הכוללות בנוי לכל מחס, בהתאם לשלבי הפיתוח. ה.ב.ע. אלה יתאמו במלואן עם תכניה המתאר המפורטת על כל הוראותיה ובאין חזירה, מומלץ לאשרן ללא תקופת הפקדה נוספת.
- כמו כן מומלץ שתכניה זו בלווי תכניות מפורטות חהווה מסך סטורי סופי לפריצת הכבישים.
5. המשתתפים מציעים לצרף הסעיפים 4, 5 של סיכום זה כנוספתים לחקנון התכניה כפי שאושר ע"י המועצה האזורית.

רשמה: ס. אלדור

העקב: לנוכחים  
ד. סחיו

תל-אביב 21 בנובמבר 1983



מתתיהו ג' (Handwritten signature)

לכבוד  
מר רפי בן-נסט  
מועצה אזורית מטה בנימין  
ד.נ. פסגות  
א.נ.

הנדון: מתתיהו ג' - תכנית מתאר

בהמשך לשיחתינו בנושא הפרוגרמה:  
תכנית המתאר המפורטת שהוגשה על ידינו (מסי 210/3) במאי '83 כללה מבחינה פרוגרמטית:-

- שטח 2153 דונם
  - קיבולת 3567 יחיד
  - מהם כ- 3000 יחיד של החברה מודיעין עיר המכבים
  - וכ- 500 יחיד המיועדים לאור שמח
- השטח לאור שמח הוגדר במסמך שנשלח ע"י ע. שר הבטחון.  
בחישוב לשאלתך הפרוגרמה והתכנית הועברו גם לאגף הפרוגרמות של משרד הבינוי והשיכון  
השוקד כיום על הכנת תכנית אזורית.

בכבוד  
טומי לייטרסדורף (Handwritten signature)

העחקים:

- מר דקל - סגן שר החקלאות
- מר אורי בראון - ע. שר הבטחון לענייני התיישבות
- אלימ דן סתו - ילייל
- גבי סופיה אלדור - משהב"ש-אגף פרוגרמות - ממונה על יחידה לחכנון עריף
- גבי ע. ווסרטיל - לשכת תכנון יו"ש
- הנהלת מודיעין עיר המכבים



|        |                  |        |
|--------|------------------|--------|
| משרד   | הבטחון           |        |
| היחידה | להתישבות והשתיית |        |
| מחלקת  | התשתית           | הכנון  |
| טל"    | 4393             |        |
| מנ     | 379              | 2      |
| יג'    | תשמ"ג            | בכסלו  |
| 18     | 1983             | נובמבר |

בני אביסן  
ארתור ע

משרד השכון/אגף הפרוגרמות/סופיה אלדור  
 משהב"ש/ר' אגף הפרוגרמות - ז. ברקאי  
 משהב"ש/מב"כ/ש. הורוביץ  
 איו"ש/מנא"ז/לשכת התכנון - ע' ווסרטייל  
 משרד החקלאות/ע' ס' השר - אבי צור  
 משהב"ש/אגף הפרוגרמות/דיאנה וולקוב  
 ההסתדרות הציונית/חטי' ההתישבות/יוסי נע' 132 יא'

הנדון: אזור תכנון מודיעין - סכום דיון  
 שלך: מיום 7.11.83

1. מחמת הניסוח הבלתי בהיר של סעיף 2 ברצוני לתקן (ניסוח בלבד):

מחתייהו ג' - אור שמח: תכנית המתאר לכלל הישוב הכולל את "מחתייהו ג'"  
 ו"אור שמח" קובעת לשטח של "אור שמח" יעד סופי של 650-700 יח"ד. יט לאמץ יעד זה,  
 כאשר בשלב הראשון ייבנו ב"אור שמח" 200 יח"ד.



אל"מ  
 חשתי  
 ותשתי

סתו,  
 חכנון  
 התישבות

בברכה,

דס/זירה

כ"י באי"ו תשמ"ג  
3 מאי, 1983

מכתב  
210

טיוטה

אלו חו"מ. שמי"ר, מנהל המינהל

אמריקה

הנדו"ו: מתחיהו ג' - הקצאת קרקע לחברת מודיעין בע"מ

1. לאור החלטת ועדת השרים לענייני התיישבות בישיבתה מיום 17.7.81, הנני ממליץ להעניק לחברת מודיעין ע"ו המכביס בע"מ על פי נהלי חמ"י, הושאות בזלקמו:
    - א. 1. הושאה לחנו"ו על השטח המיוחסת במפה המצופפת בצבע חכ"ה בשטח של כ-950 דונם.
    2. בכפוף למילוי הוראות ההושאה לחנו"ו ולאחר אישור התוכנית על ידי מוסדות החנו"ו ביו"ש ומליץ על הקצאת קרקע לחברה, לבנית יחידות דיור, מוסדות איכור, עפ"י התכנית שתאושר, ועפ"י הנהלים המקובלים בחמ"י.
    3. א. שטח נוסף המסומן במפה המצופפת בצבע ירוק בשטח של כ-250 דונם מיועד להקצאה בעתיד לישיבת אור שמח, ובקשר לכך ממליץ בפורד.
    - ב. החנו"ו לגבי שטח זה ייעשה בתאוס ביו" 2 היזמים (החברה וישיבת אור שמח).
    4. הואיל ולגבי כ-800 דונם מתור שטח של כ-1200 דונם המיועד לחברה ולאור שמח קיימים עדיין ערוים יש לקבוע כי לא תבוצע כל פעולה נוספת מעבר להושאה לחנו"ו, לפני תום הדיון וקבלת החלטת המוסדות של ועדת הערוים, או כל הליך משפטי ויוש אחר.
  2. 1. הושאה לפיחותו כמקובל בחמ"י על שטח של כ-400 דונם מתור השטח הנ"ל (950 דונם) המסומן במפה המצופפת בצבע כחול מקווקו.
  2. בכפוף למילוי הוראות ההושאות לחנו"ו ולפתוח ולאחר אישור התכנית במוסדות החנו"ו ביו"ש כמפורט לעיל ומליץ על הקצאת הקרקע עפ"י הנהלים המקובלים בחמ"י, לחברה האמורה, כאמור בסעיף 1 (א) (2) שלעיל.
2. עלי להבהיר כי ההמלצה מבוססת על סיכומים שהושגו במשד הבטחון ומשד המשפטים בקשר להכרזת הקרקע הנ"ל כאדמת מדינה והקצאתה לחברה ועל כפיס מכתבו של חו"מ א. כדאון, עוזר שר הבטחון לענייני התיישבות, מיום 21.12.82 ומכתבי המתייחס לש. עינב ומ. זיסר. ההמלצה בקשר להקצאת לחברת מודיעין ע"ו המכביס בע"מ מהווה מימוש מלא של החלטות והמלצות קודמות להקצאת השטח לחברת מטאודה, מ. זיסר ש. עינב וכוכב השומרון, ויש לקבל בחכי ויתור מכל הגורמים הנ"ל לגבי השטח המוקצה.

ב ב ר כ ה,

מ. דקל  
סגן שר החקלאות  
לענייני התיישבות

העמק: א. כדאון, עוזר שר הבטחון לענייני התיישבות  
חו"מ. נהרי, המחנה על הכיכוש הנטוש ביו"ש

איתחול ע



לשכה סגן שר החקלאות

ס"ר באלדול החטס"ג

תאריך 24.8.83

לכבוד  
סר נהרי יהודה  
קמ"ס נכנסים ביו"ט  
מינהל מקרקעי ישראל  
ירושלים  
ד.נ.א

הנדון: דמי חכירה ראשוניים -  
מתחילת ג'

בהתאם להחלטה וועדת השרים לעניני התישבות  
מתאריך 16/6/81 מס' 23 (הח/65)

ברבר מבנים צמודי קרקע, ישולטו דמי-חכירה בגובה של  
5% מסכום חד-פעמי מערך הקרקע כפי שתוערך על-ידי הסמאי המטלתה.  
חברת סודיעין - עיר המכבים, הנה החכירה הסתכנת והכונה.

אבקש לספל בנדון בהתאם לכללים המקובלים.

בכבוד רב,

צוקי אבי  
עוזר עגן השר  
לעניני התישבות

העתק: סמיר מאיר - ראש מינהל מקרקעי ישראל  
בראון אורי - עוזר שר הכסחון לעניני התישבות  
חברת סודיעין - עיר המכבים.



סגן שר החקלאות  
מיכאל דקל

תאריך 23.5.83

לכבוד  
חבי רמת מודיעים בע"מ  
נושב מחתיהנ.

שמחתי לשמוע על עלייתכם על הקרקע ברמת מודיעים ומאחל  
לכם הצלחה בהמסך הבנייה.

בכבוד רב

אבי צור  
עוזר סגן השר  
לעניני תחייטבות



לשכת סגן שר החקלאות  
מיכאל דקל

21.4.83

לכבוד  
מר ראובן קרישטסקי  
רח' הכרמל 10  
בני ברק  
א.ג.ג.

1. אנו מאשרים קבלת הכתבון מיום 10.4.83 אל סגן השר דקל.
2. האתר "רמת מודיעים" הינו אדמה פרטית שנרכשה כדין ע"י עו"ד אפל-זעירא.

מקומו של הישוב צפונית מערבית למתיחהו. יש אשור עקרוני של ועדת  
השרים להתייבות תחת השם של מתיחהו.

בפרטום של "רמת מודיעים" אין הונאת הצבור.

בכבוד רב,

שלום מלכה  
עוזר סגן השר.

10.4.83

ב"ר ג'ד נוסן ל"ג



אב"ר  
 מי מיכל דקל  
 ס"א לר התקאלו

גא"מ ס"ב  
 ב"ר זאן אהפניו אב"ר מספר שאלות בקשר

אנטיביו-ביהודת ולמיון.  
 אפ"י (אמצ"ה מ"ז) לע"פ הוצ"ע ל"י אוד"א אל"א - צ"ע  
 מבני בייק ר"ח הוצ"ע ל"כ"ג קרקע בא"צ"י מוצ"ע ל"י  
 גב"פ בא"צ"ן מצ"מ"הו ב"ל"ה "ר"מ" מוצ"ע"י  
 ואל"פ בא"צ"ן פרס"ו ה"ל"י ש"מ"ה ל"ג"מ" מוצ"ע"י ה"ל"י  
 מוצ"ע"י מוצ"ע"י ואל"פ מצ"מ"ה כ"פ לפר"מ"ה ב"צ"ר

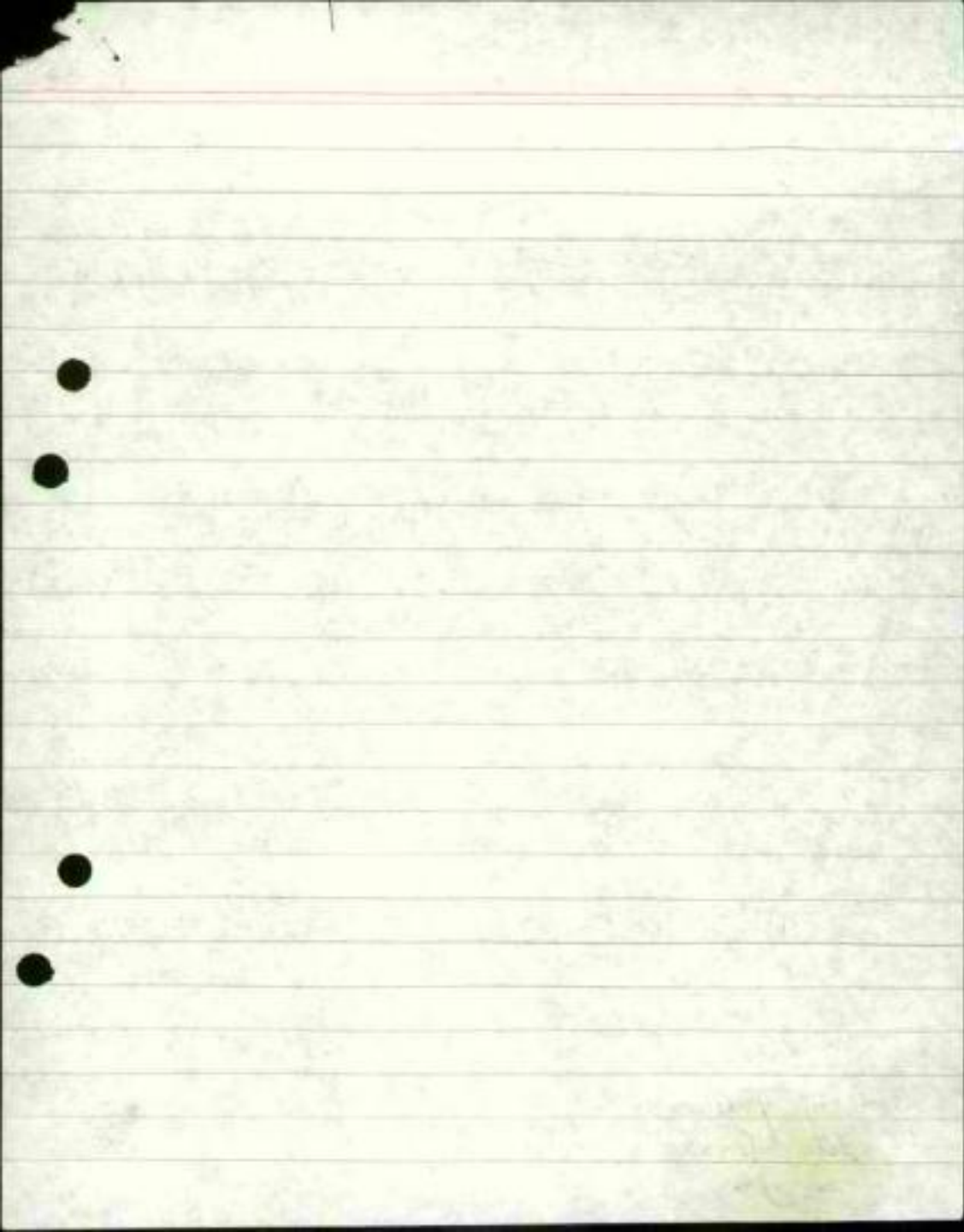
שאלות הי"ם:

אל מהו הדיקום הנכון?  
 ה"ה הא"מ י"ל א"ת"ל א"ש"מ"ה ל"א וצ"ר ש"מ"ה ל"א  
 נתי"ב"ה?

אל הא"מ ה"ל"י ה"ל"י א"ל הקרקע?  
 ה"ה הא"מ א"ן ב"ל"י ה"ל"י ה"ל"י ה"ל"י ה"ל"י ה"ל"י  
 א"ש"מ"ה ב"ה"ק"ה א"ל"י מ"צ"מ"ה כ"פ ש"מ"ה  
 א"כ"ל"י א"ל"י ב"צ"ר.

ב"ר ז"ה

ה"ל"י ק"מ"ה"ק"י  
 ה"ל"י ה"ל"י  
 ה"ל"י ה"ל"י





מינהל מקרקעי ישראל  
 לשכת המנהל

י"ט בסיון תשמ"ג  
 31 במאי 1983

רח' שמאי 6  
 טלפון - 249349  
 ירושלים - 94651

לכבוד  
 מר מ. דקל, סגן שר החקלאות  
 גב' פ. אלבק, מנהלת המחלקה האזרחית,  
 פרקליטות המדינה, משרד המשפטים

נכבדי,

הנדון: מתתיהו ג'

רצ"ב סיכום הפגישה בענין זה.

כ ב ר כ ה

משה ליפקה, עו"ד  
 סגן מנהל המינהל

העתק: מר ז. נהרי, הממונה על  
 הרכוש הממשלתי והנטוש ביו"ש

רצ"ב מוחזרים 2 תיקי העיסקה.



למנהל מקרקעי ישראל  
ת"ת



מינהל מקרקעי ישראל  
לשכת המנהל

456

רח' סמאי 6  
תל אביב - 6109349  
ירושלים - 94611

פרוסוקול מישיבה שהתקיימה בלשכת סגן שר החקלאות  
בתאריך 30.5.83 בנושא מחתיהו ג'

משתתפים: מר מ. דקל - סגן שר החקלאות  
גב' פ. אלבק - מנהלח המחלקה האזרחית כפרקליטות המדינה.  
מר מ. ליפקה, סגן מנהל המינהל  
מר י. נהרי, הממונהל על הרכוש הממשלתי והנסוּש ביו"ש  
מר ק. מלכה, עוזר סגן שר החקלאות  
מר מ. חייקה, יו"ש

לאחר חילופי דעות ודברים בין הנוכחים סוכס:

1. אין ליצור מחוייבות משפטית מטעם המדינה, מכל סוג שהוא, לגבי סמחית שתלוי ועומד לגביהם ערר.
2. ההקצאות במסגרת של הרשאה לתכנון יידחו עד לאחר הסרת ההתנגדויות בעררים.
3. התקופה המוצעת להקפאה - חודשיים מהיום.
4. הגבעה הדרומית בחלק המערבי חוּכר לרוכס, אשר יסיר את ההתנגדויות בדח"ר של 5%, לאחר הסרת ההתנגדויות.

רשם: משה ליפקה



מתתיהו

מושב שימושי להתיישבות חקלאית  
של פועלי אגודת ישראל בע"מ

יח סי' 70 השמ"ג  
30.5.83

בס"ד

מתתיהו

לכבוד  
מועצת חכנון עליונה  
אדרי ש. מושקוביץ  
רח' אבני החושן 2/2  
מעלה אדומים  
א.נ.,

הנדון: יוזמות פרטיות באזור מתתיהו

נודע לנו כי בשנה זו יעמדו להקים מסביב למושב, מערכת של שכונות עירוניות.

א. מתתיהו ג'.

ב. אור שמח.

ג. רמת מודיעין.

ד. גבעת אהוד.

ה. גני מודיעין.

מערכות אלו על פי מידע שקיבלנו מהמתכננים אמורות לכלול כ- 8000 יח"ד.

מתתיהו ג' וגבעת אהוד אוכלוסיה חילונית, אור שמח אוכלוסיה חרדית וברמת מודיעין אוכלוסיה דתית - "כיפות סרוגות".

מערכת זו חכנים למצור את המושב השיחופי בעודו באיבו ולמעשה תעמוד בניגוד למטרות ולצרכים של המושב שהוקם לפני שיוזמות אלו עמדו על הפרק.

סדרי גודל של המערכות האלו מדברים בעד עצמם ובעצם המושב השיחופי והרעיון שבו יבלע בחוכם. כתוצאה מכך יפגע הישוב ויש להניח שההתפתחות שלו תיעצרו

העובדה שהמושב מתתיהו קיים בשטח וגרות בו משפחות, ואין זה חשוב כלל מהו מספר המשפחות הנוכחי, מחייב התחשבות מקסימלית ברצון המתיישבים ומאוויים.

אין לנו ספק למשל כי אם שכונת "אור שמח" יהיה בצמוד למושב מתתיהו הנוכחי ולא מעבר לכביש, הדבר היה פחות בעייתי מאשר בחכנון הנוכחי של מתתיהו ג'.

הפתרון החלקי המוצע כאן הוא בבחינת רעיון בלבד, ויד כמובן לבדוק את שילוב כל המערכות ביחד עם נציגי הישוב והחנועה המיישבת, והתכנון האזורי.

בברכה

מאיר מגדל

מאיר מגדל

מזכיר הישוב מתתיהו

העמק:

1. מר מיכאל דקל - סגן שר החקלאות, משרד החקלאות הקריה ת"א.
2. אורי בר און - עוזר שר הבטחון - משרד הבטחון הקריה ת"א.
3. מתתיהו דרובלס - מנהל מח' ההתיישבות, הסוכנות היהודית בנין המוסדות הלאומיים ירושלים.
4. יהודה דקל - מנהל המחלקה, הסוכנות היהודית רח' קפלן 17 ת"א.
5. דן סתיו - ז.ל.ל. משרד הבטחון רח' קפלן 23 ת"א.
6. יצחק עופר - מנהל חבל התיכון - ת.ד. 2307 רחובות.
7. יוסי נעים - מרכז צוות הי"מאה אלפי", רח' חבצלת 2 ירושלים.
8. דני יצחקי - מינהל לבניה כפרית, הלל 23 ירושלים.
9. שמואל הורוביץ - מינהל לבניה כפרית רח' הלל 23 ירושלים.
10. דיאנה וולקוב - משרד השיכון, קרית הממשלה, שיך ג'ארה ירושלים.
11. רזיאל מתט - חבל התיכון, ת.ד. 2307 רחובות.
12. רפי בן בשט - מתכנן אזורי מוא"ז מטה בנימין



1912

|      |      |      |      |
|------|------|------|------|
| 1912 | 1912 | 1912 | 1912 |
| 1912 | 1912 | 1912 | 1912 |
| 1912 | 1912 | 1912 | 1912 |
| 1912 | 1912 | 1912 | 1912 |



מינהל מקרקעי ישראל  
לשכת המנהל

איתות ט

י"ט בסיון תשמ"ג  
31 במאי 1983

רח' שמאי 6  
טלפון - 249549  
ירושלים - 94631

לכבוד  
מר מ. דקל, סגן שר החקלאות  
גב' פ. אלבק, מנהלת המחלקה האזרחית,  
פרקליטות המדינה, משרד המשפטים

נכבדי,

הנדון: מתתיהו ג'

רצ"ב סיכום הפגישה בענין זה.

ב ב ר כ ה

משה ליפסקה, עו"ד  
סגן מנהל המינהל

העתק: מר י. נחרי, הממונה על  
הרכוש הממשלתי והנטוש ביו"ש

רצ"ב מוחזרים 2 תיקי העיסקה.



מינהל מקרקעי ישראל  
לשכת המנהל

456

רח' טמאי 6  
תל אביב - 249349  
ירושלים - 94631

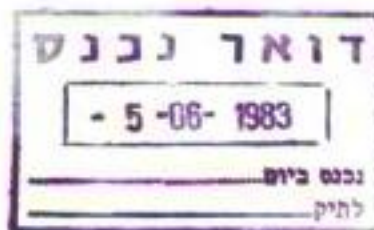
פרוסוקול מישיבה שהתקיימה כלשכת סגן שר החקלאות  
בתאריך 30.5.83 בנושא מחתהו ג'

משתתפים: מר מ. דקל - סגן שר החקלאות  
גב' פ. אלבק - מנהלת המחלקה האזרחית בפרקליסות המדינה.  
מר מ. ליפקה, סגן מנהל המינהל  
מר י. נהרי, הממונה על הרכוש הממשלתי והנסוה ביו"ש  
מר ק. מליכה, עוזר סגן שר החקלאות  
מר מ. חייקה, יו"ש

לאחר חילופי דעות ודברים בין הנוכחים סיכום:

1. אין ליצור מחוייכות משפטית מטעם המדינה, מכל סוג שהוא, לגבי סמחים שתלוי ועומד לגביהם ערר.
2. ההקצאות במסגרת של הרשאה לתכנון יידחו עד לאחר הסרת ההתנגדויות בעררים.
3. התקופה המוצעת להקפאה - חודשיים מהיום.
4. הגבעה הדרומית בחלק המערבי חוזקר לרוכש, אשר יסיר את ההתנגדויות כדח"ר של 5%, לאחר הסרת ההתנגדויות.

רשם: משה ליפקה





סגן שר החקלאות  
מיכאל דקל

4.5.83

תאריך

אל: אליים דן סתו  
שמואל קליין - רמת מודיעים  
עוה"ד זעירא ואפל

..ג.א

הנני להסב תשומת לבכם, כי בסכום הדיון שנערך אצלי בין יעקב  
עקנין עוה"ד אפל וזעירא יערי רוזן (גני מודיעין) ומר שמואל  
קליין סוכם טפס ירק יחצוץ בין שני היטובים הדתיים גני מודיעין  
ורמת מודיעים.

פס זה יקבע ע"י אליים דן סתו ממשרד הבטחון.

אני תקוה כי תמשיכו לעבוד בשחוף מעולה.

בכבוד רב,

אבי צור  
עוזר לענייני התישבות.

17/11/83  
צ

מיכאל דקל

כב' אדר השס"ג  
8.3.83

לכבוד  
מר יהודה נהרי  
קמ"ט בכסים יג"ל  
רח' יפאי 6  
ירושלים.

שלום רב,

אנידון: פתיחו ב'.

אבקש להקנות את הטקסט המסומן בסמך לחברה מטאורה (סודיעין - עיר הסככים בע"מ) להקמת היטוב שתיבנו ב'.

התקנתה מבוססת על הסיכומים שהושגו בעשר לרכישת/הכרזת הארסות במקרבת המינהל האזרחי, ועל בסיס סכתבו של אורי בראון - קוזר טר הבטחון לענייני המייטבות שנסלת לחברה מטאורה (סודיעין - עיר הסככים בע"מ) ביום 21.12.82 סמ' אט - 0236 והעתקו נמצא ברשותך, וכפוף כן סכתבי המתייחס לט. עינב וסוטי זיטר.

התקנתה מכרזק בחנאי ; אם החברה תביע לחכמ למי התנאים של הגורמים המוסככים.

בכבוד רב,

מיכאל דקל  
טבן טר החקלאות  
לענייני המייטבות.

העתקים:

מר סטיב סויר - ראש מנהל מקרקעי ישראל.  
מר בראון אורי - קוזר טר הבטחון לענייני המייטבות.  
מב' מטאורה (סודיעין - עיר הסככים בע"מ).

SECRET

TOP SECRET

Page  
of  
Total

SECRET

SECRET

SECRET

SECRET

SECRET

SECRET

SECRET

SECRET

SECRET



# קונסדות אור שמח

ירושלים, ב' שבט תשמ"ג

23.1.1983

לכבוד

מר מיכאל דקל

סגן שר החקלאות

משרד החקלאות

תל אביב

מר דקל הנכבד,

הנדון: הבניה במחתיהו

מרכז ללימודי יהדות  
ע"ש יוסף ופיי טננבוים

ירושלים - תל אביב - רחובות  
זכרון יעקב - ניויורק

OHR SOMAYACH INSTITUTIONS  
The Joseph and Faye  
TANENBAUM COLLEGE  
OF JUDAIC STUDIES

1. קבלנו מכחך בענין הנ"ל מיום 21.12.82 .
2. כבדיקות אשר ערכנו בשטח מחברר לנו כי בפועל הוקצו לנו כס"ה 280 דונם, כאשר בסו"ט המקוה דובר ספורשות על שטח הרבה יותר גדול.  
לאחרונה הוברר לנו שהגבעה אשר יועדה לנו בזמנו, מוצלה ורק חלק ממנה מוקצה לנו עתה.  
בקשתנו הינה אמא לברוק את האפשרות לקיים ולבצע את ההסכם המקורי כאשר לפיו גם המסך הגבעה מאותו צד של הכביש יוקצה לישיבה.  
יצויין שבהתייעצות עם מומחים הוברר לנו שהפצול הינו מלאכותי ואינו יוצר לנו יחידה נפרדת - יסוד חיוני עבורנו.
3. בקשר לאסור במכתבך לגבי עבודות הפתוח הכולל, הננו מעונינים לקבל פרוט והבהרה על חשוב ההוצאות האסורות ועל החלק היחסי המיועד לנו.

2/..

Approved: [Signature]
Date: 10/15/55

Special Agent in Charge
[Signature]
[Address]

Dear Sir:
Reference is made to your letter of 10/10/55.

- 1. [Text]
2. [Text]
3. [Text]
4. [Text]

# מוסדות אור שמח

OHR SOMAYACH INSTITUTIONS  
The Joseph and Faye  
TANENBAUM COLLEGE  
OF JUDAIC STUDIES

הישיבה מענינה לשתף פעולה עם חברת מטאורה. במסגרת ההנחיות של סכתבך, אולם זאת בכפוף לכך שמחירי הפתוח יהיו צמודים למחירי השוק, כמקובל לגבי אותו אזור. אנו סבינים כי האמור מתיחס רק לפתוח הכולל עד ראש השטח, ואינו כולל את הפתוח המפורט.

4. כמו כן, אנו מבקשים לקבל הבהרה לגבי התכנון המפורט בשטח שמיועד לישיבה, ברצוננו להכנן שטח זה עפ"י צרכי הישיבה ויעדיה סבלי להיות כפופים להתכנון של שאר השטח.

אעריך חשובתך הדחופה בעניין.

בברכה,



הרב נסע סילר

Dear Mr. [Name],

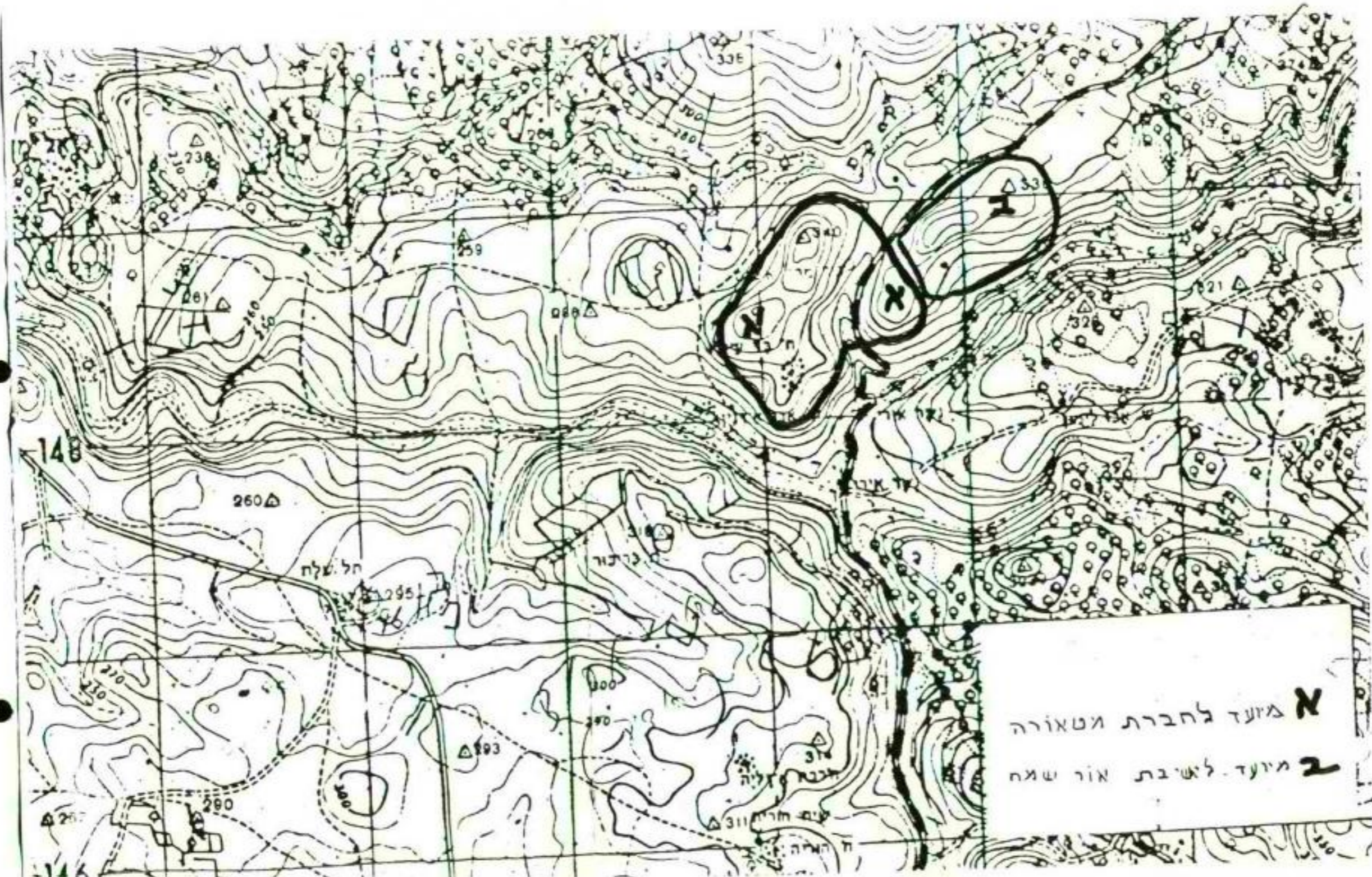
I am writing to you regarding the [Topic] that we discussed in our meeting on [Date]. As you know, the [Topic] is a very important part of our research program, and we are very interested in your views on this matter.

I am sure that you will find the [Topic] very interesting and I am sure that you will have many valuable suggestions to make. I am sure that your input will be most helpful to us.

Very truly yours,

[Name]

[Title]



א מועד לחברת הטאורה  
ב מועד לישיבת אור שאח

23/1/85

81360

לכבוד  
מר אורי בראון  
עוזר סר הבטחון להתיישבות  
מסרד הבטחון  
תל - אביב

מר בראון הנכבד,

הריני מתכבד לאשר קבלת מכתבך המיועד לישיבת "אור שמח"  
בענין הבניה במחתייהו, מיום 21.12.1982.

א. בבדיקה שערכו נציגי הישיבה "אור שמח" בפטח, החברר  
להם כי בפועל הוקצו לישיבה כ-280 דונס, וזאת למרות שמו"ס  
המקורי דובר טטרסות על כבת שטח גדולה יותר.

באי כח הישיבה מבינים כי בפועל שוצלה הגבעה המיועדת  
להם ורק חלקה הוקצה עבורם.

אודה לך אם תבדוק אפשרות לקיים את ההסכם המקורי  
לפיו גם המשך הגבעה מאותו צד של הכביש - יוקצה לישיבה.

ב. לאור האמור במכתבך לגבי עבודות השטוח הכולל, ישיבת "אור שמח"  
מענינה לקבל הבהרה לגבי חסוב הוצאות הפתוח הכולל  
על החלק היחסי שמיועד להט.

הישיבה מענינה לשחף פעולה עם חברת מטאורה. במסגרת ההנחיות  
של מכתבך אולט, זאת בכסוף לכך שמחירי הפתוח יהיו צמודים  
למחירי השוק, כמקובל לגבי אותו אזור. אנו מבינים כי האמור  
מתיחס רק לפתוח הכולל עד ראש השטח, ואינו כולל את  
הפיתוח המפורט.

ג. כמו כן, אנו מבקשים לקבל הבהרה לגבי החכנון המפורט בפטח  
שמיועד לישיבה. ברצוננו, לחכנון שטח זה עפ"י צרכי הישיבה  
ויעדיה מבלי להיות כפופים לחכנון של שאר השטח.

אעריך תשובתך הדחופה בענין.

בברכה,

אהוד אולמרט, עו"ד

הצטרף - נאסף ילמי האגודה

לכבוד  
ישיבת אור שמח  
באמצעות עו"ד אהוד אולמרט  
רח' שמאי 8  
ירושלים

שלום רב,

ברצוני להודיעכם בהמשך לשיחות שהתקיימו במשרדי, הוחלט להקצות לכס את השטח המסומן במפה המצ"ב כשטח ב' בצבע כחול והוא מיועד לישיבת "אור שמח" ויועד לכניה באמצעותכם באזור הידוע כמחיתהו ג'.

במסגרת הכניה באזור זה ע"פ תוכניות המתאר שיאושרו ע"י המוסדות המוסמכים תחית עליכם החובה להשתתף בהוצאות החלות על חלקכם היחסי בפיתוח התשתיות העירוניות שיבוצעו ע"י יזמי פרויקט מחיתהו ג' ("מטאורה").

באחולי הצלחה מכל הלב.

ב כ ר כ ה .

  
אורי  
עוזר שר הבטחון  
להתישכות

העתק:

1. מיכאל דקל, סגן שר החקלאות
2. י. נהרי, הממונה על הרכוש הממשלתי והנטוש
3. אלי"מ דן סחו, רמ"ח תכנון תשתית, משהב"ט
4. מ. זיסר, מנכ"ל מטאורה

מס' כרטיס 1000  
1 כרטיס 1000

248

פרוטוקול מיום 22.2.22 בנושא חתימתו



מסמך זה ✓  
דקל  
1000  
מסמך  
מסמך  
מסמך  
מסמך  
מסמך

מסמך זה הוא מסמך חשוד, הכולל מסמך מס' 1000-2  
מסמך זה הוא מסמך חשוד, הכולל מסמך מס' 1000-2  
מסמך זה הוא מסמך חשוד, הכולל מסמך מס' 1000-2  
מסמך זה הוא מסמך חשוד, הכולל מסמך מס' 1000-2  
מסמך זה הוא מסמך חשוד, הכולל מסמך מס' 1000-2

מסמך זה הוא מסמך חשוד, הכולל מסמך מס' 1000-2  
מסמך זה הוא מסמך חשוד, הכולל מסמך מס' 1000-2  
מסמך זה הוא מסמך חשוד, הכולל מסמך מס' 1000-2  
מסמך זה הוא מסמך חשוד, הכולל מסמך מס' 1000-2  
מסמך זה הוא מסמך חשוד, הכולל מסמך מס' 1000-2



לשילוח

2 בפברואר 1983



לכבוד  
מר יוסי מרגלית  
משרד הבינוי והשיכון  
המנהל לבניה כפרית וישובים. חדשים  
ת.ד. 2555  
ירושלים  
א.נ.

בִּקְשָׁת מר ש. הורוביץ מתאריך 9.1.83 הצגתי אתמול לאדריכל רביד את תכנית המתאר והתקנון לעיר מתחיהו ג'. התכנית משתרעת על שטח של כ-4500 דונם ומיועדת לאוכלוסייה של כ-7000 יחיד פלוס אמצעי תעסוקה ונופש נילוויים.

תכנית האב וה-ת.ב.ע הוצגו בפני מועצת תכנון עליונה ביוני 1981, וב-13.8.81 אושרה התכנית להפקדה, מוהנה במספר תיאומים שהיה עלינו לעשות עם נציגי ומתכנני המועצה. תיאומים אלה נעשו ב-9.9.81 בנוסף תואמו פרטי התכנית גם עם מ.ע.צ. אישור סופי של התכנית הוחנה בהוכחת בעלות על השטחים שנרכשו.

בינתיים המשיכו היזמים ברכישת קרקעות. ב-19 לדצמבר וב-21 לדצמבר הועברו הנחיות להקצאת שטחי המדינה שבתחום התכנית ליזמים תוך הנחיה שגם השטח שהוקצה לישיבת אור שמח בתחום התכנית יתוכנן ויפותח במשולב עמנו.

בהתחשב בנגיטות העיר למערכת הכבישים המהירים והאזוריים, זמינות קרקעות פרטיות וקרקעות ינה בידי היזמים ותכנון האתר כמוקד אורבני אנו רואים את העיר כמוקד אורבני ראשי באזור מודיעים שמעבר לקו הירוק.

אני כותב לך שורות אלו בהתחשב בחלופות השונות של התכנון האזורי שנערך על ידכם כיום, ובהתחשב בעובדה שבכוונתינו לגשת מיד למלאכת הבניה.  
אשמח להעמיד לרשותך כל הבהרות נוספות במידה וידרשו.



בברכה,

שמואל לייטרסדורף

העתקים:

מר מיכאל דקל, סגן שר החקלאות  
מר אורי בראון, ע. שר הבטחון לענייני התיישבות  
מר י. נהרי, הממונה על הרכוש הממשלתי והנטוש  
אלי"ם דן סתיו  
מר ש. מוסקוביץ, מנהל לשכה התכנון מפקדת איו"ש  
אדי שמואל הורוביץ, ס. מנהל האגף לתכנון וביצוע  
מר אהוד אולמרט  
עו"ד יצחק זיסמן  
מר מולי עינב  
מר מרדכי זיסר



סגן שר החקלאות  
מיכאל דקל

תאריך 2.2.83

לכבוד  
הרמטכ"ל - רמת-גודיעים.

אנו מאשרים את קבלת מכתבכם מיום 16.12.82 ומיום 2.1.83,  
ומאחלים לכם הצלחה בהמשך דרככם בבניית שכונת רמת-גודיעים.

אנו מצידנו נעשה הכל על מנת לאפשר את קידום הפרוייקט  
במסגרת ההתיישבות בשומרון.

בכבוד רב,

אבי צור

עוזר לענייני ההתיישבות

1944

ST. LOUIS

1944

ST. LOUIS

ST. LOUIS, MISSOURI, FEBRUARY 1944

ST. LOUIS, MISSOURI, FEBRUARY 1944

ST. LOUIS

ST. LOUIS, MISSOURI, FEBRUARY 1944

# רמת מודיעין בע"מ

מושב מתתיהו  
ד.ג. שמשון 99765

נט' 2.1.83

|            |
|------------|
| דואר נכנס  |
| 06-01-1983 |
| נכנס ביום  |
| לחוק       |

*רמת מודיעין*

לכבוד  
סגן שר החקלאות  
מר מ. דקל  
משרד החקלאות  
הקריה  
תל-אביב.  
א.ג.

בהמשך למכתבנו מיום 16.12.82, ולאחר הפגישה החשובה שהיתה לנו עם כבודו ביום 28.12.82, הרינו לעלות על הכתב את סכום הדברים שהועלו בפגישה.

רמת מודיעין בע"מ הקים אי"ה שכונה דהיה חדשה בצפון מזרח לבני מודיעין עד לפתחהו אשר החוה שכונה ליד בני מודיעין.

אנו מקווים כי שכונת רמת מודיעין תהיה מנוף לפתוח האזור ולהרחבת ההתיישבות היהודית ביו"ש.

אנו נתאם את שלוב מוסדות הצבור בהתאם לצורך עם בני מודיעין כדי לחסוך כספי צבור.

שטחנו לקבל את ברכתכם ועידודכם החשובים לנו מאד, ואנו מקווים כי כפי שסוכם, הודיעו למשרד השכון אגף לבניה כפרית על פתוח השכונה לאחר שימסרו לכם העתקי המסמכים להיחר עסקה.

מכבוד רב,  
רמת מודיעין בע"מ.

*[Faint, illegible text at the top of the page]*

*[Faint, illegible text below the top section]*

*[Faint, illegible text in the middle-left section]*

*[Large, faint, vertical watermark or stamp: "EXTRA A"]*

*[A rectangular stamp or box containing faint, illegible text]*

*[Handwritten text: "B. F. S. B."]*

*[Several paragraphs of very faint, illegible text in the main body of the document]*

*[Large, faint, vertical watermark or stamp: "STIRROING"]*

*[Faint, illegible text in the bottom-right area]*

*[Handwritten text: "No. 111111"]*

הקריאה

ההסתדרות הציונית העולמית  
חטיבת ההתישבות  
הצוות לתכנון שומרון ויהודה

ירושלים, כ"א חשוון תשמ"ג  
7 נובמבר 1982



לכבוד  
סגן שר החקלאות מ. דקל  
משרד החקלאות  
הקריה  
תל - אביב

א.נ.

הנדון: אזור מודיעין - בית אריה

פריצת הכביש בית אריה - שוקבא תעודד יוזמות לפיתוח פוטנציאל אדמות המדינה באזור. יש בפוטנציאל זה, מבית אריה עד נילי, לאכלס כ-10,000 משפחות ויותר. לדעתי, יש למנוע בשנתיים הקרובות כל פיתוח באזור זה, בנוסף לפיתוח הנעשה בעפרים א' ו-ב' (שכולתם הפוטנציאלית כ-4,000 משפחות), לנעלה, ולאזור התעשייה, היות שאיכלוס מסיבי באזור יפגע ברכישות ובפיתוח, הנעשים ברצועה המזרחית לגוש זה.

חשיבותה ההתישבותית של רצועה מזרחית גבוהה לעין ערוך, מזו של רצועת בית אריה, וברצועה זו מתחילות להסתמן מגמות של יוזמות לרכישה ולפיתוח.

שחרור קרקעות (במחיריהם הזולים יחסית) באזור בית אריה, הקרוב לגוש המרכז, יפגע קשות בפיתוח ישובים על קרקעות קנויות, הרחוקות מגוש המרכז.

בצד הגבלת הפיתוח באזור בית אריה, יש לעודד תכנון ופיתוח כביש בני-עטרות - נוח צוף, ולו בתוואי זמני, ובשיפור הקיים, וזאת כדי לקשור רצועות פיתוח אלו: בית אריה וחלמיש, עם גוש דן.

ב בר כה  
יוסי נעים

העתק: ד"ר ח. צבן  
אל"מ ד. סתו



|         |      |
|---------|------|
| ה' טבת  | תש"ג |
| 21 דצמ' | 1982 |
| אש      | 0236 |

לכבוד  
מנכ"ל מטאורה  
מר מדכי זיסר  
מגדל שלום  
תל - אביב



שלום רב,

הנדון: הקצאת שטח למתיחיהו ג'

1. הנני להקצות לכם את השטח המסומן במפה כשטח א' בצבע ירוק לבניה מתיחיהו ג'.
2. זאת בהמשך להחלטת ועדת השרים מיום 17 לינוני 1981 ומכתבו של שר החקלאות 2.7.81, העתק מכתב מצ"כ.
3. יש להתחשב בכך שחלק משטח מתיחיהו ג' ניתן לישיבת "אור שמח" ומסומן במפה כשטח ב' בצבע כחול וכל התשתיות צריכות לקחת בחשבון את השטח של "אור - שמח".
4. נראה לי שזה נותן לכם את האפשרות להתחיל בבנייה בשטח הנ"ל לאור זאת שהאשורים נתנו כבר לפני זמן רב.

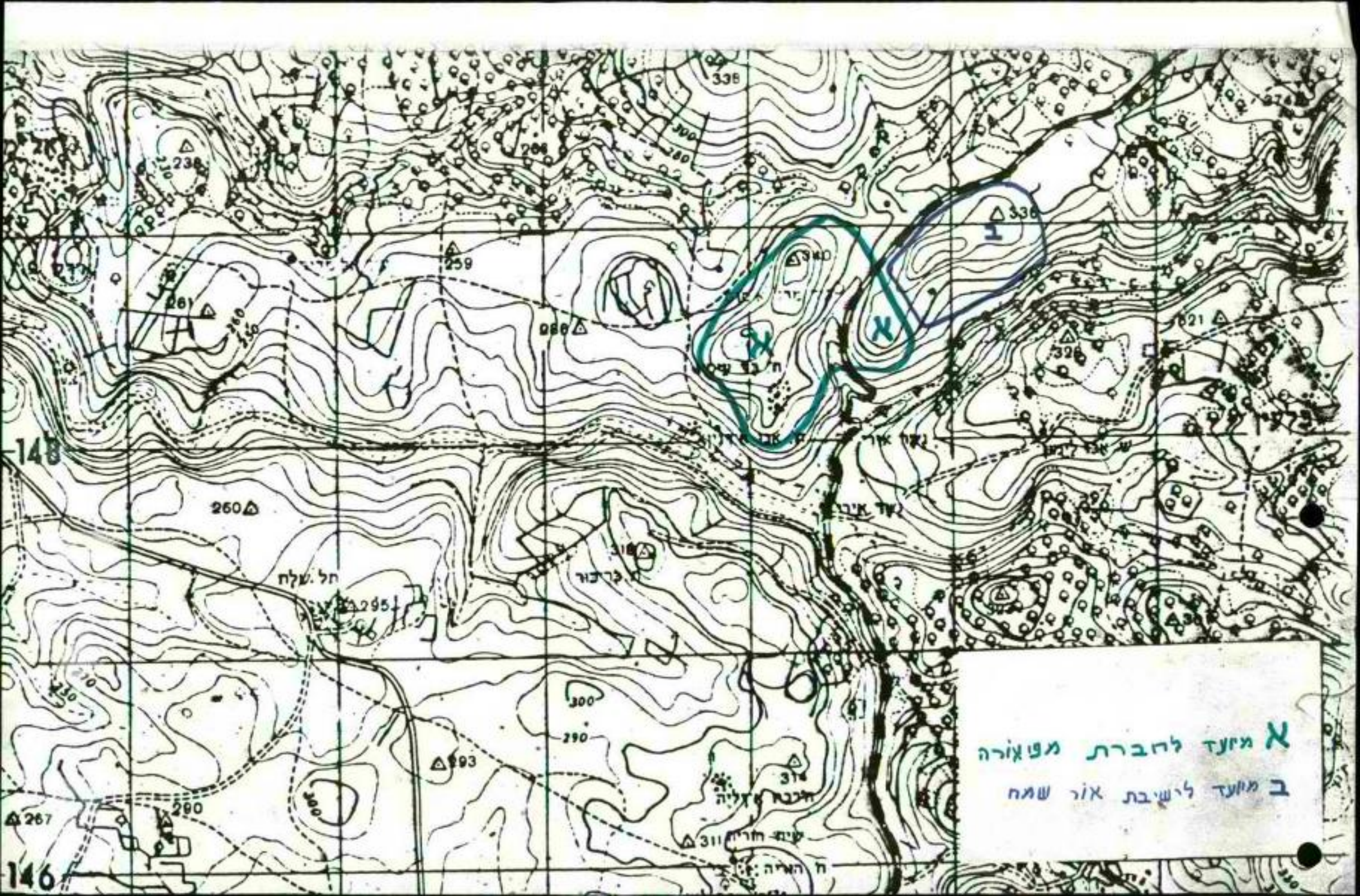
ב כ ר כ ה,

אורי  
עוזר שר הבטחון  
להתיישבות  
בר-און

העתק:

1. מיכאל דקל, סגן שר החקלאות
2. י. נהרי, הממונה על הרכוש הממשלתי והנטוש
3. אלי"מ דן סתו
4. עו"ד אהוד אולמרט





148

146

260 Δ

חל. שלח

295 Δ

293 Δ

300

290

314 Δ

ח. קרית

311 Δ

ח. המיה

340 Δ

א מועד לחברת מפא"ד  
ב מועד לישיבת אור שמש



Handwritten text, possibly a signature or date, located at the bottom left of the page.



ה' טבת תשמ"ג  
21 דצמ' 1982  
אש - 0235

התקנת



לכבוד  
ישיבת אור שמח  
באמצעות עו"ד אהוד אולמרט  
רח' שטאי 8  
ירושלים

שלום רב,

ברצוני להודיעכם בהמשך לשיחות שהתקיימו במשרדי, הוחלט להקצות לכם את השטח המסומן במפה המצ"ב כשטח ב' בצבע כחול והוא מיועד לישיבת "אור שמח" ויועד לכניה באמצעותכם באזור הידוע כמהייתהו ג'.

במסגרת הבניה באזור זה ע"פ תוכניות המתאר שיאושרו ע"י המוסדות המוסמכים תהיה עליכם החובה להשתתף בתוצאות החלות על חלקכם היחסי בפיתוח התשתיות העירוניות שיבוצעו ע"י יזמי פרויקט מתחיתהו ג' ("מטאורה").

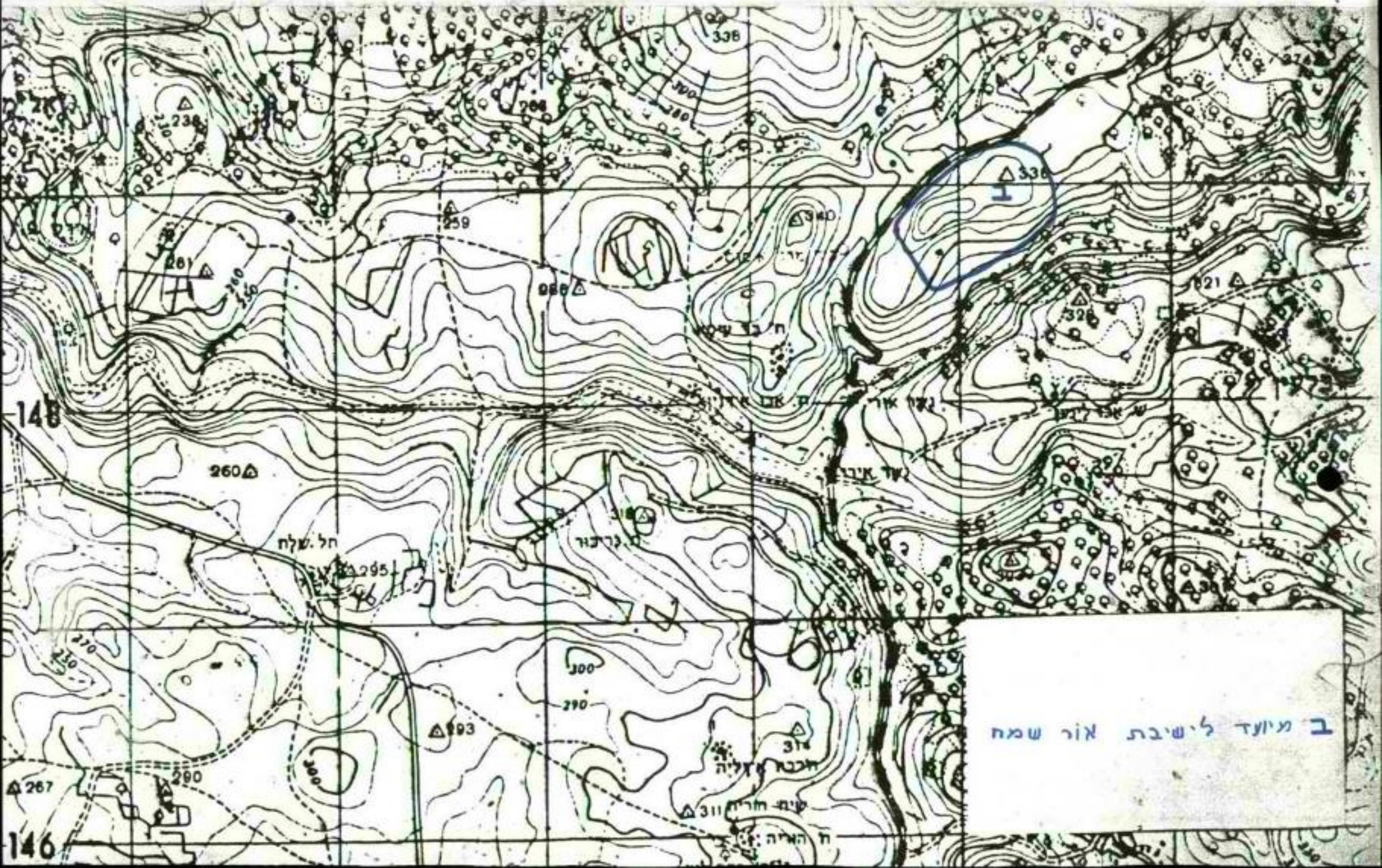
כאחולי הצלחה מכל הלב.

ב ב ר כ ה

אורי  
עוזר שר הבטחון  
להתישבות  
בר-און

העמק:

1. מיכאל דקל, סגן שר החקלאות
2. י. נהרי, הממונה על הרכוש הממשלתי והנטוש
3. אל"מ דן סתו, רמ"ח תכנון תשתית, משהב"ט
4. מ. זיסר, מנכ"ל מטאורה



ב מיועד לישיבת אור שמח

146



2007 2-22-07 11:00 AM



hand

John

מקור: ארכיון



סגן שר החקלאות  
מיכאל דקל

ג' סכת חשמ"ב  
19 דצמבר 1982

תאריך

לכבוד  
מר נהרי יהודה  
הממונה על הרכוש הממשלתי הנטוש  
מינהל מקרקעי ישראל  
ירושלים.

א.נ.ג.

הנדון: החכרה קרקע במודיעין.

בהתאם להסדרים שנעשו לשטח זה, הנך מתבקש להקצות  
את השטח המסומן במפה לחכרה בהקמה (מוטי זיסר + עינב  
שמואל).

הסדר זה מבוסס על הסכומים שהיו בין החכרה בהקמה  
ובין סא"ל עזרא אפרתי - ענף חו"פ.

בכבוד רב,

מיכאל דקל  
סגן שר החקלאות לעניני  
החשבונות.

העחק: סא"ל עזרא אפרתי

לוח: מצ"ב מפת השטח.



16.12.82

לכבוד  
סגן השר, מ. מ. דקל  
משרד החקלאות  
"הקריה"  
חל-אביב.

א.מ.ג.

הנדון: התישבות באזור מודיעים (אזור מתתיהו).

הננו שמים להודיעך בזה כי בחברתנו רמת מודיעים בע"מ, חברה רשומה בעלת היתר עיסוק מיום 8.11.82, נרשמו עד כה קרוב ל- 200 משפחות המתעדות לעבור בע"ח לגור בשטחי יו"ש אזור מודיעים באמצעות רכישת קרקע לבניה עצמית בשיטה בנה ביתך, הרכישה מבוצעת עם התישבות לבניה מידית על המגרשים שיוגדלו לרוכשים.

להלן שמות הנרשמים אשר השקיעו מכספם בנדון ואנו מקווים לקבל את עזרתכם, ברכתכם ועדורכם להתישבות הנדונה כמקובל בישובים אשר אושרו על ידי ועדת השרים להתישבות.

אנו מסגלים בכל הקשור לרכוז המתישבים, רכישת הקרקע **פנציגי** הבעלים, רכוז עניני הפתוח והבניה עבור המתישבים ותאום עם מוסדות הממשלה, טמול בעניני מוסדות הצבורעד לקבלת השפול ע"י המשחכנים עצמם.

אנא פתחו לנו חיק התישבות.

המקום נמצא ליד בני מודיעין ומתתיהו ומשתלב בהרחבת התישבות במקום זה.

השטח שנרכש הוא כ- 600 דונם ומיועד ל- 900 - 600 משפחות נוספות שיגורו באזור זה.

לכבוד רמת מודיעים בע"מ  
מושב מתתיהו  
ד.נ. שמשון 765 00  
רמת מודיעים בע"מ.

Handwritten title or header

Page 1



Introduction

Handwritten title for the main section

First paragraph of the main section, containing several lines of handwritten text.

Second paragraph of the main section, continuing the handwritten text.

Third paragraph of the main section, continuing the handwritten text.

Fourth paragraph of the main section, continuing the handwritten text.

Fifth paragraph of the main section, continuing the handwritten text.

Sixth paragraph of the main section, continuing the handwritten text.

Conclusion

Handwritten signature or name

להלן שמות המתיישבים  
 באמצעות רמת-מודיעים בע"מ

|      |     |
|------|-----|
| .68  | .1  |
| .69  | .2  |
| .70  | .3  |
| .71  | .4  |
| .72  | .5  |
| .73  | .6  |
| .74  | .7  |
| .75  | .8  |
| .76  | .9  |
| .77  | .10 |
| .78  | .11 |
| .79  | .12 |
| .80  | .13 |
| .81  | .14 |
| .82  | .15 |
| .83  | .16 |
| .84  | .17 |
| .85  | .18 |
| .86  | .19 |
| .87  | .20 |
| .88  | .21 |
| .89  | .22 |
| .90  | .23 |
| .91  | .24 |
| .92  | .25 |
| .93  | .26 |
| .94  | .27 |
| .95  | .28 |
| .96  | .29 |
| .97  | .30 |
| .98  | .31 |
| .99  | .32 |
| .100 | .33 |
| .101 | .34 |
| .102 | .35 |
| .103 | .36 |
| 104  | .37 |
| 105  | .38 |
| 106  | .39 |
| 107  | .40 |
| 108  | .41 |
| 109  | .42 |
| 110  | .43 |
| 110  | .44 |
| 112  | .45 |
| 113  | .46 |
| 114  | .47 |
| 115  | .48 |
| 116  | .49 |
| 117  | .50 |
| 118  | .51 |
| 119  | .52 |
| 120  | .53 |
| 121  | .54 |
| 122  | .55 |
| 123  | .56 |
| 124  | .57 |
| 125  | .58 |
| 126  | .59 |
| 127  | .60 |
| 128  | .61 |
| 129  | .62 |
| 130  | .63 |
| 131  | .64 |
| 132  | .65 |
| 133  | .66 |
| 134  | .67 |
| 135  |     |

Main body of handwritten text on the left side of the page, including several paragraphs and a large black dot.

Main body of handwritten text on the right side of the page, including several paragraphs and a large black dot.

.136  
.137  
.138  
.139  
.140  
.141  
.142  
.143  
144  
145  
.146  
.147  
.148  
.149  
.150  
151  
.152  
.153  
.154  
.155  
.156  
.157  
.158  
.159  
.160  
161  
.162  
.163  
.164  
.165  
.166  
.167  
.168  
.169  
.170  
.171  
172  
.173  
.174  
.175  
.176

Faint, illegible text, possibly bleed-through from the reverse side of the page. The text appears to be organized into several paragraphs or sections, but the characters are too light to transcribe accurately. There are some faint words like "The" and "and" visible.



ל' כסיון תשמ"א  
2 ביולי 1981

שר החקלאות

לכבוד

מוטי זיסר - מנכ"ל

כוכב השומרון

רח' בני עקיבא 42

בני - ברק

א.נ.

הנדון: הרחבת מתחיתיהו

הריני שמח להודיעכם כי ועדת שרים להתישבות, בישיבתה מתאריך ט"ו סיון -  
17 ליוני שנה זו החליטה על הרחבת הישוב מתחיתיהו, מזרחה משני צידי הכביש  
שבכיוון הכפר חרבחה.

אנו מקווים כי היזמים יתחילו בעבודות ההרחבה בצד יזמת הממשלה באותו ענין  
מאחזו תקבלו סיוע ככל שנוכל.

בברכה ובהצלחה

א.נ. ק.

אריאל שרון  
יו"ר ועדת שרים להתישבות

מגויס

מפקדת אזור יהודה ושומרון  
מועצת התכנון העליונה

(3:3)

פירוט קול ישיבות יזמ"ע. מס' 18/10/30  
שנערכה ביום 13.8.81 בבית אל

נכחו: ה. חובב-יו"ר, אדרי ש. מושקוביץ, ה. בצראי, מר גרשביץ, מר ר. סלמן  
רטי"ג עמירח קינן (מו"ש)

נעדרו: נציגי יל"ל קמ"ט בריאות, יועמ"ש והתמונה על הרכוש הממשלתי והנטוש.  
נציג מו"א מטה בנימין.

השתתפו: אדרי ט. לייטרסדורף - מתכנן מתתיהו ג' (וצוותו) אינג' גיורא שילוני

א. תוכנית המפורטת למתתיהו ג' - דיון להפקדה:

לאחר מלות רקע של היו"ר הציג מנהל לשכת התכנון את התוכנית הכללית המשמשת  
רקע לתוכנית המפורטת החלוקה לרובעים לתת חלוקה למתחמי בניה, הקשר לסביבה.  
כמוכן מזכיר את נושא הבעלויות: התוכנית המפורטת בת 600 דונט בשלב רכישה  
מהקדם, וקיים משא ומתן לרכישת כ-1400 ד' נוספים אשר יחד יהוו את מסגרת  
תוכנית המתאר הכללית.

מ. זיסר: לגבי 500 דונט, נגמרה תקופת הפרסום ולא היו התנגדויות, מכאן הדרך  
קצרה לרישום ראשון. תוקף חברת החזקה עד לאכלוס, חעין שוות הקמה  
כתו במעלה אדומיט.

מתכנן האתר 4 מציג את תחום התוכנית המפורטת עם תוספת של שינוי תוואי הכביש האזורי  
הקיים, גודל אוכלוסיה בשלב א' 1200 - 1000 יח"ד.

מר גרשביץ נציג מע"צ - הבקש בדיקת תוואי הכביש (צפ' - דר') כולל תיאום עם מע"צ  
לגבי הקשר לכביש בן שמן - עטרות.

המתכנן: מציג את מערי חדרכים, הקשר לנילי (עפ"י בקשת יל"ל לבדיקת הקשר העתידי  
לנילי) שטחי הציבור מתוכננים עפ"י נורמות של משהבי"ט, במערך העירוני  
וכך הנגזרת במערך הסכונתי. הגישה למתתיהו תשופר.

ג. שילוני - מהנדס התשתית של האתר: הכביש הארצי אינו בנוצע מסיבות תקציביות.  
החיבור היום ייתכן דרך כפר בית - ושילת.

ביוב: הוצגה המערכת המתוכננת אשר תתואם עם נציג קמ"ט בריאות מר זק.

מים: הבריכה הקיימת בת 2000 קוב עונה לצרכי שלב א'. לשלבים הבאים חבנה בריכה  
נוספת.

חשמל: קו מתח גבוה מגיע לכפר רות, ניתן להמשיכו לאתר.

ה. חובב: קקיימת הבעיה של תחום הזכיון של החברה המזרח ירושלמית.

מ. בצראי: הבעיה העיקרית בתוכנית: הצומח במרכז העירוני העתידי על הכביש האזורי-  
נושא החייב לקבל פתרון אולי בהסעת הכביש האזורי מחוץ ליישוב.

מתכנן האתר: בצומח, הפונקציות המחייבות מעבר חצד לצד הן בריחה העירונית לאוכלוסיה  
בגודל של 7500 יח"ד.

שילוני: לשלב א' אין חזבלה במיקום הכביש. לשלב הבא יש צורך בפתרון. שלב א'-  
הנגישות לשכונה תסתכן ע"י הסעת הכביש.

מושקוביץ: עלי להדגיש שבלקח ממקורות אחרים, עלינו לדרוש התניית בניית המגורים,  
בד בבד עם בניית חבני הציבור והטרותים, סעיף כזה הוכנס לתקנון תוכנית  
המתאר.

היו"ר: קיים צו איסור בניה לאורך הכביש הארצי ויש לתביאו בחשבון לגבי הבניה בשטח הן  
בשטח הכלול בצ'.



גרשביץ: דורש תיקון הצומת הקיימת לחתיתור לשביעות רצונה של מע"צ ולהתנות בכך כל עבודה בשטח.

מוסקוביץ: מציע לקבל את התוכנית בתכונתה כפי שהוצגה כולל הכביש האזורי המוצע בה, ובעת הדיון בשלבים הבאים לטפל בנושא הפעלת הכביש האזורי, שכן הדבר איננו מעסי בשלב א', זה גם שכלל לא בטוח שהקרקע הדרושה להשלמת התוכנית הללית אכן תרכש.

החלטה:  
1. מ.ת.ע. מפקיעה את סמכויות הו. המקומית בתחום התוכנית הנדונה.  
2. לפני התחלת פעולות פיתוח בשטח, יימצא פתרון להנחת דעת קמ"ט מע"צ והמפקח על התעבורה בכל הקשור לצויות של הכניסה הנוכחית לחתיתור.  
3. לגבי התוכנית הכללית, אין מ.ת.ע. רואה אפשרות לאשר את התוכנית, בגלל העובדה שהכביש האזורי חוצה את היישוב. מ.ת.ע. לא מדון בשכונות הבאות לפני שיימצא פתרון שייפנע מעבר הכביש האזורי בלב היישוב

4. נושא הרחקת המבנים מציר כביש בן שמן - עטרות, יותאם לצו הנוגע לכביש.
5. תוך תקופת ההפקדה של 60 יום, על היזמים להחציא הוכחת בעלות לקרקע.
6. עד למילוי הדרישות דלעיל, לא יותחל בכל עבודות פתוח שהן בשטח התוכנית.

א-טור - דיון בבקשות לה. זרי בניה לאחר הפקעת סמכויות הו. המקומית

נציג מו"ט ומנהל לשכת התכנון: הוגשו כ-90 בקשות להיתרי בניה בתחום השכונה הנבנית באדמות א-טור (גבעה 661). ניתנו היתר בניה לרוב הבקשות למעט 18 בקשות שטרם קבלו היתר מאת הועדה המקומית.

החלטה: מ.ת.ע. מחליטה לא להתיר בניה לבעלי הבקשות כדלקמן:

- 1.
- 2.
- 3.
- 4.
- 5.
- 6.
- 7.
- 8.
- 9.
- 10.
- 11.
- 12.
- 13.
- 14.
- 15.
- 16.
- 17.
- 18.

ג. "בנה ביתך" - אישור פרוטוקול ו. משנה יו"ר תועצת התכנון מחליץ לאשר המלצות ועד' המשנה.

החלטה: לאשר הפרוטוקול כסוף להנאים ולדרישות ו. משנה.

חיים חובב  
יו"ר תועצת

מחזור

# מדינת ישראל

משרד הבינוי והשיכון  
מחלקת עבודות ציבוריות  
אגף הכבישים  
המשרד הראשי  
תל-אביב

לכבוד

בגורא טילוני בע"מ  
הכנון ויעוץ בהנדסה אזרחית  
סד"מ סמאס 4  
הל-אביב.

תאריך: 16 בספטמבר 1981  
בחסון חכ"א  
מספר: 6(443)

א.ג.

הנדון: מחתימו ג' - מערכת  
דרכים אזרחיות.

הסמך: סמכ"ג 91/120 מיום 14.9.81

אין לנו התנגדות עקרונית להצעתך בהכנייה, שצורפה לסמכ"ג  
מסמך והמוחזרת בזה כאמור:

- א. בנקודה כ" יהיה מחלף כבוא מוגד כלילת הדרך המהירה.
- ב. היות והדרך המוצעת על ידיך באה במקום הדרך 446 בקטע  
מדרך 3 ויד חורבתה, הדרך 446 תנוקח בחיבורה הקיים כיום  
בדרך 3.
- 2. הדבר חייב אישור ועדות להכנון ובנייה הנוגעות בדבר.
- 3. אבקשך לכלוח העתק חכניות ערוכות בחתום לאמור לעיל  
למע"צ - יו"ם ; ולמע"צ מחוז ה"א והמרכז בהסמך על  
חוכן סמכ"ג זה.

בכבוד רב,  
מ. שניידר  
מהנדס הכנון ראשי

העתק: מע"צ יו"ם - ירושלים  
מהנדס מחוז ה"א והמרכז  
מר קריגר - כאן

תל-אביב

9.12.81

לכבוד

מר. ש. מוסקוביץ

מפקדת איו"ש

קמ"ט פנים

ח.ד. 16

א.נ.

הנדון: אישור תכנית כללית ומפורטת למחיתיהו ג'.

בתאריך 13.8.81 בישיבת מועצת חכנון עליונה הוחלט להפקיד את התכנית כל זאת מוחנה שימצא פתרון תעבורתי לשלב בניה הראשון (תכנית מפורטת) ופתרון לכביש אזורי. (תכנית מתאר כללית).

בתאריך 9.9.81 נערכה ישיבה במפקדת אזור יהודה ושומרון ברמאללה בהשתתפות נציגי הממשל ומומחי התעבורה של המזמין, בישיבה הוצגו אולטרנטיבות חברתיות וסוכס שאין יוהר הסתייגות נוספות לתכניות שהוגשו לוועדה ב - 9 לספטמבר, בדרג מפורט ובדרג מתאר כללי. מאז נערכו מספר שיחות טלפון עם כל הנוגעים בדבר, ונמסר שהתכנית הופקדה פורסמה וכו'

לסיכום עברו כבר 4 חודשים מאז שהופקדה התכנית המתאר והתכנית המפורטת כולל תקנונים וכו', לפיכך אבקש לזרז ולגמור את הנושאים ולהודיעני בהתאם.

בברכה,  
טומי לייטרסדורף.

העמק: מר טעד ציון ר' ענף בניה

עו"ד זיסמן

מר. מ. עינב

מר. מ. זיסר

תל-אביב 14.1.82

for

לכבוד  
מר ש. הורביץ  
בניה כפרית  
משרד השיכון.

א.נ.

הנדון: מתיתיהו ג'.

בהתאם לטיכוס עמכם הריני מצרף תכנית מעודכנת של מתיתיהו ג'.  
בהתאם לבקשתכם השארנו את תוואי הכביש הקיים למתיתיהו במקומו.  
הכביש הראשי (ארצי) תואם עם מעייצ ובאיזור הגובל עם מתיתיהו הקיימת  
החלפנו את הבניה הצפופה באיזור בנה ביתך.  
כתוצאה מכל האמור לעיל הפסדנו כ-150 יח"ד.  
חביע משלח בנפרד בהתאם לתכנית הבינוי המצי"ב.

בכבוד רב,

טומי לייטרסדורף

העתק: י. רוזי - מהנדס מחוז המרכז - רח' קרליבך 23 חי"א.

11/11/81 יום טוב

11/2/81 שבת החקלאות מאת הקה"ת ישיב  
בתיקום (בזמנים) וזאת שנים אס"ת בתשלום

13/8/81 אגודת הגנים מוצגת בלוחה גינתן ז"ל  
אחריהם זהבקה ככול לבקש אולטימטיב  
לגבי אש"ת לחזור מקלדי

15/8/81 ישיבה עם אגודת ז"ל אזכרה אולטימטיב  
לא כבוד לחיובותם

16/11/81 אש"ת (כנגד) של אגודת גינתן רג"ל  
אש"ת!

22.12 ישיבת אש"ת שהכניסו לה אגודת ז"ל

15.4.81

הועד הפועל

המחלקה התמימית

*אורי בר-און*  
*אורי בר-און*

לכבוד  
מר אורי בר-און  
עוזר שר התקלאות  
א.נ.א.

הנדון: ישוב קהילתי באזור מבוא חרון - מתהיו

בהמשך לשיחותינו בנדון הנני פונה אליך בבקשה לגרום  
לאשור וקרת השרים להקמת ישוב קהילתי באזור הנ"ל.  
כפי שידוע לך, גוש ישובי פא"י כולל שעלבים, גמזו, סודיעים  
מתהיו ושעלבים.

אנו מעונינים להרחיבו על ידי הקמת ישוב קהילתי אשר גם  
אם לא ימוקס בדיוק במרכז הגוש יוכל לשמש גם מרכז אזורי.  
ישיבת אור שמה פנתה אלינו ואליוך בהצעה לקלוט בישוב  
זה גרעין שלהם. הדבר נראה לנו מאוד.  
יש פוטנציאל גדול של מוקמים הן מהארץ והן מחו"ל. הישיבה  
הוכל ותמצא להקים בטקום גם מוסד הינוכי אשר יוכל להעסיק חלק  
מהתושבים.

המקום הנראה לנו מתאים ביותר, הוא ג' כל מוקסם. בפדיפות  
שניה ניתן לחשוב על מקום בין מתהיו למידיה.  
מאוד אודה לך על ספולך המהיר.

בברכה חן כשר ושמה

*שמעון מאיר*

הצחק: ח"כ הרב קלמן כהנא שליט"א.  
ישיבת אור שמה.

10  
11  
12

THE HISTORY OF THE UNITED STATES

The history of the United States is a story of growth and change. It begins with the first settlers who came to the continent in search of a better life. They found a land of opportunity, but also a land of conflict. The struggle for independence was a long and hard one, but in the end, the people of the United States won their freedom. The new nation was born, and it grew and grew. It became a land of opportunity for all, a land where anyone could make their fortune. It became a land of freedom, a land where everyone had the right to life, liberty, and the pursuit of happiness. The United States has come a long way since those first settlers. It has become a world power, a leader in science, technology, and industry. It has become a land of diversity, a land where people from all over the world have come to live and work. The history of the United States is a story of hope and achievement, a story that continues to inspire and motivate people all over the world.

CHAPTER I

13

14  
15

התאם תואם הקמת  
 גלים  
 גמימה

אזור יהודה ושומרון  
 תכנית מתאר מס'.....

# מתתיהו

מושב

קנה מידה: 1:2500  
 תאריך: אפריל 1978

**היודם:** ההסתדרות הציונית העולמית חטיבת ההתישבות

**בעל הקרקע:** מנהל מקרקעי ישראל

**המתכנן:** הסוהי, המחלקה להתישבות האגף לתכנון התישבותי אדריכל: ג. קרין אדריכל מתכנן: ב. אלון

**המבצע:** משרד השכון והבנוי המנהל לבניה כפרית

**חתימות היודם:**

**חתימת בעל הקרקע:**

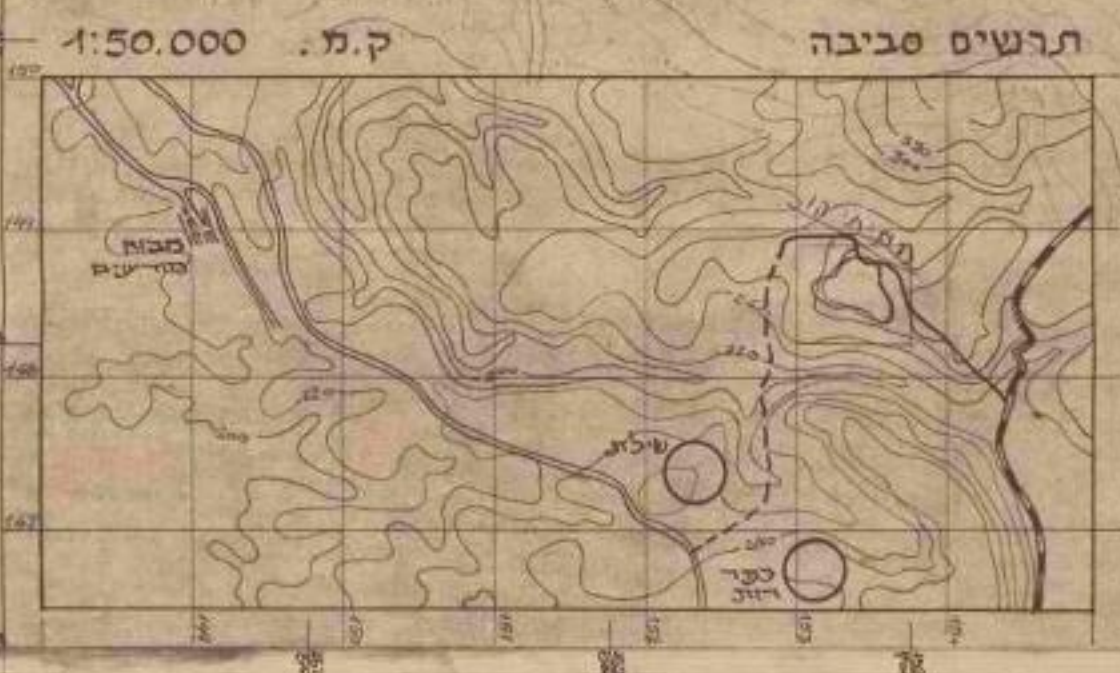
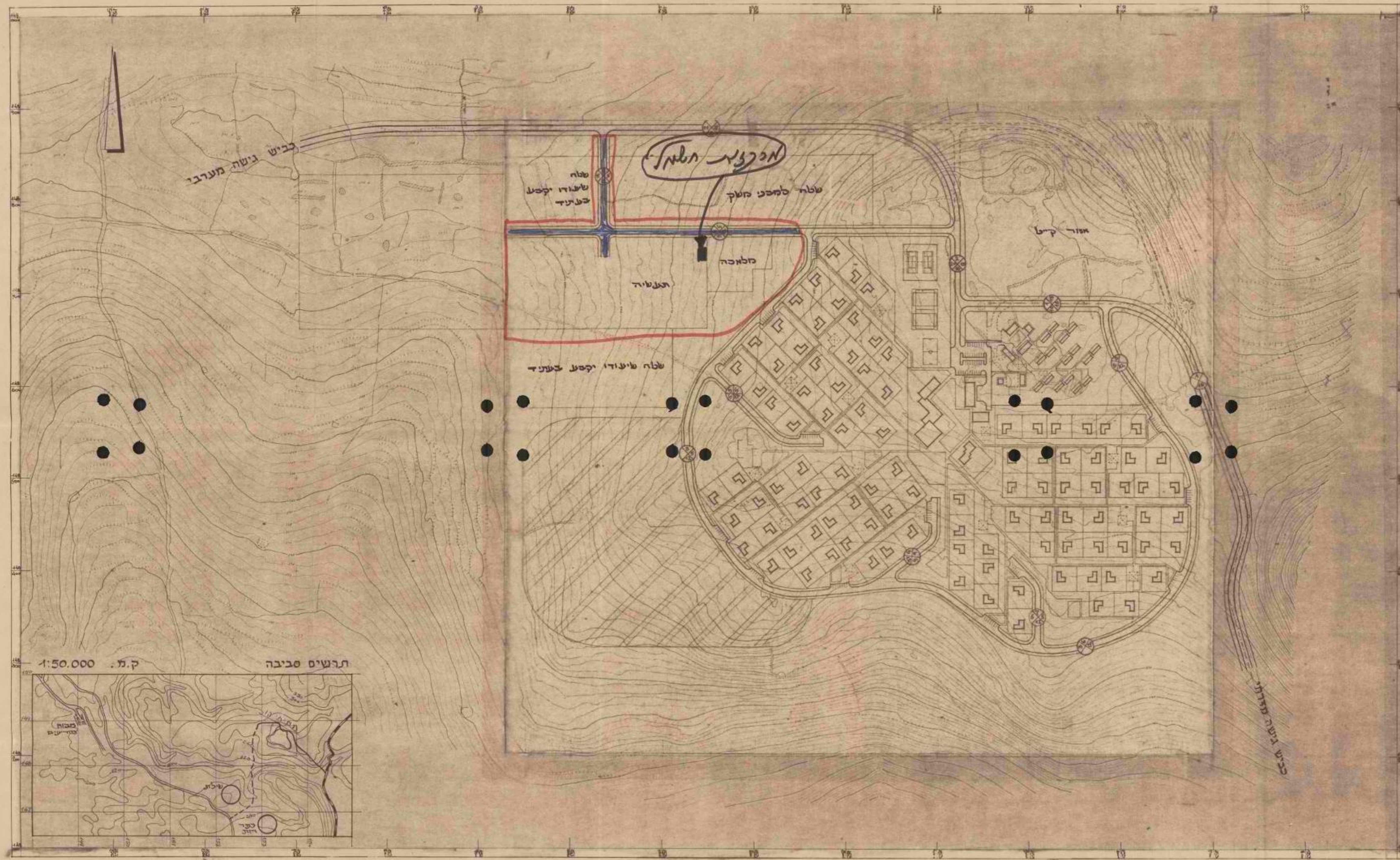
**חתימת המתכנן:**

**חתימת המבצע:**

הסוכנות היהודית לאיי  
 המחקר והתישבות חקלאית  
 האגף לתכנון התישבותי

**מקרא:**

|  |                       |  |                   |
|--|-----------------------|--|-------------------|
|  | גבול התכנית           |  | אזור מגורים       |
|  | אזור מלאכה            |  | אזור מגורים מיוחד |
|  | שטח למבני משק         |  | אזור מגורים בעתיד |
|  | שטח שיעודו יקבע בעתיד |  | שטח למבני צבור    |
|  | דרך מוצעת             |  | שטח פרטי פתוח     |
|  | שביל להולכי רגל       |  | שטח ספורט         |
|  | מספר הדרך             |  | אזור קייט         |
|  | קו בנין               |  | אזור תעשייה       |
|  | רוחב הדרך             |  |                   |





100  
1000  
100



••  
••

••  
••

••  
••

••  
••

••  
••

••  
••

••  
••

11 24  
-----  
1000