

מדינת ישראל

משרד הבינוי והשיכון

משרד

2-2

בית אריה

מ"ח / ג' 2

1985 - 1983

ס"ג 13907

חלק מס'

~~2-2~~
7-1

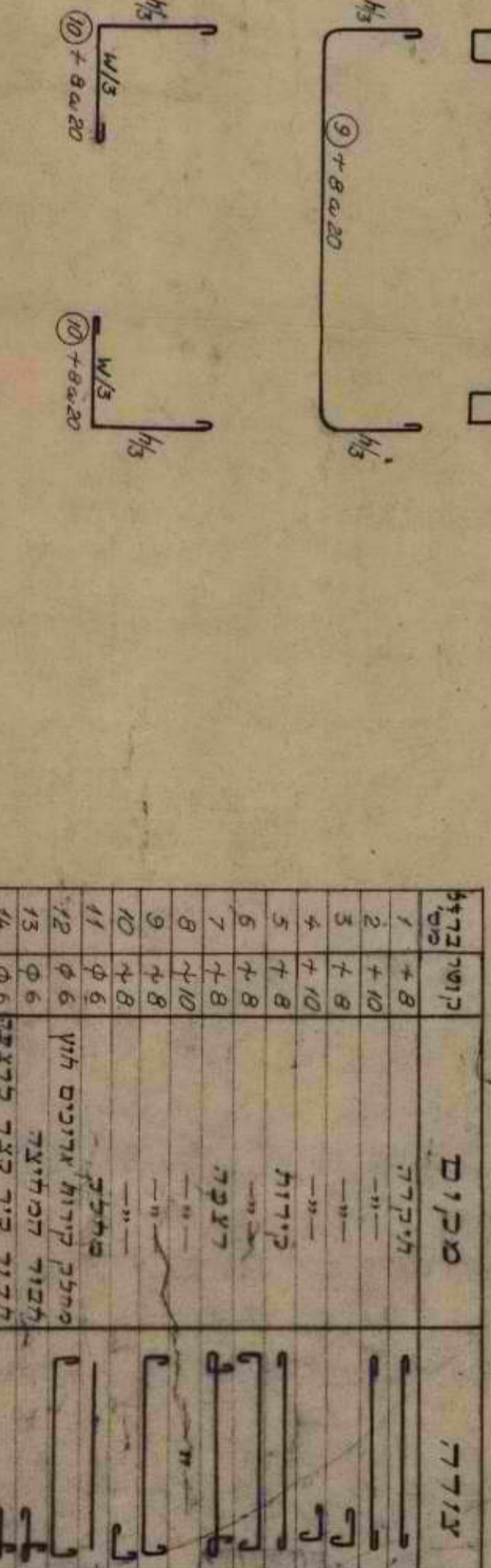
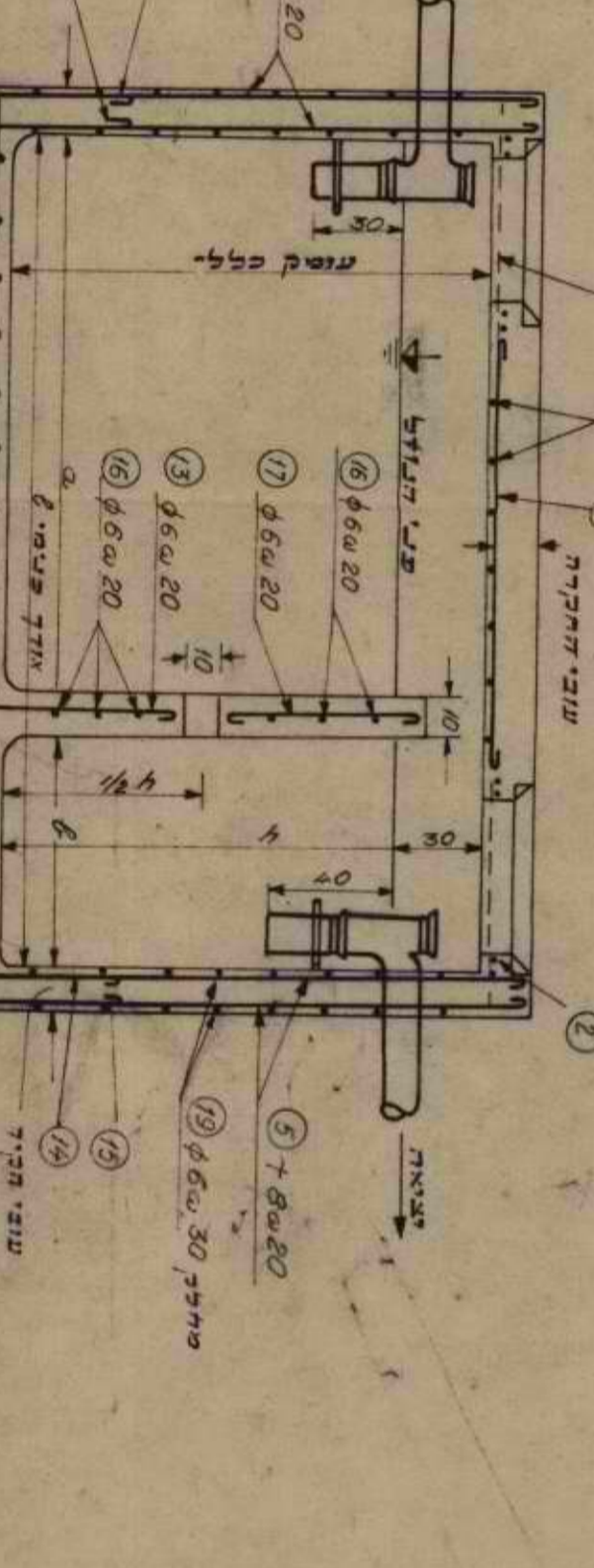
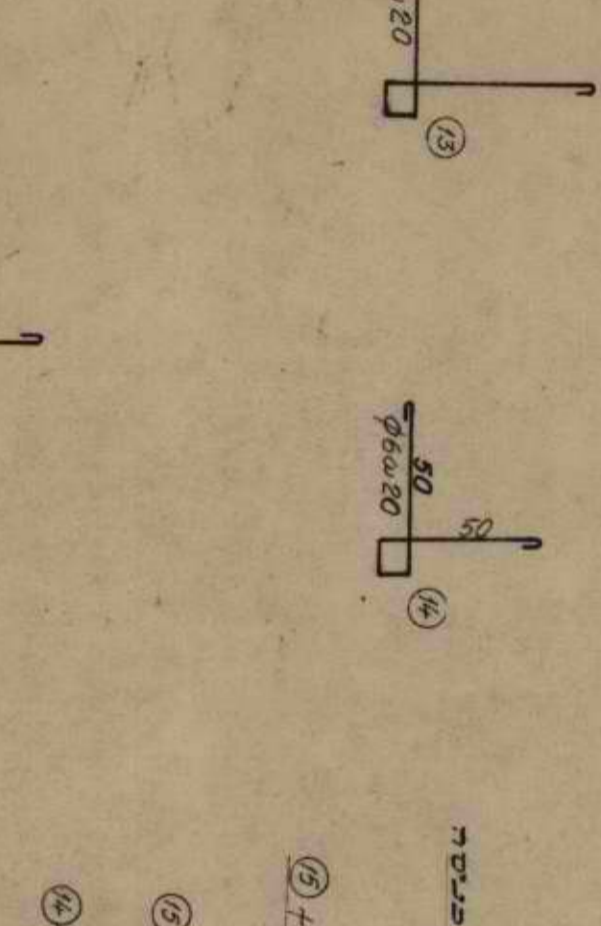
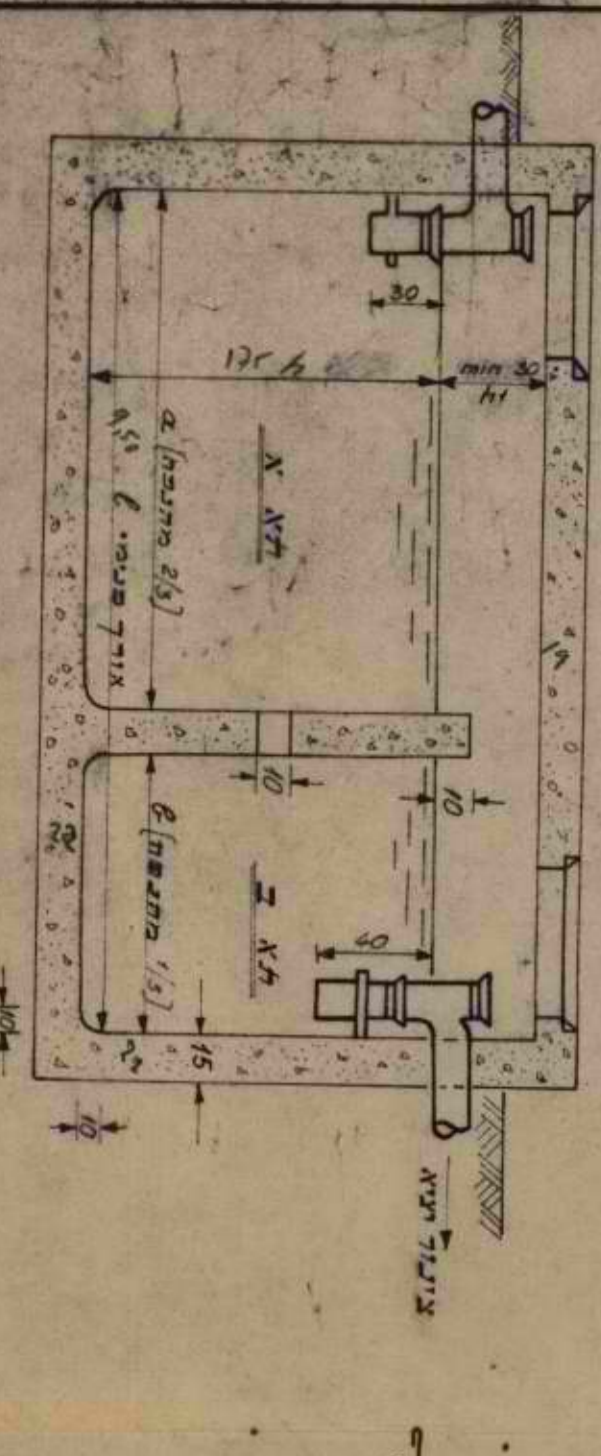
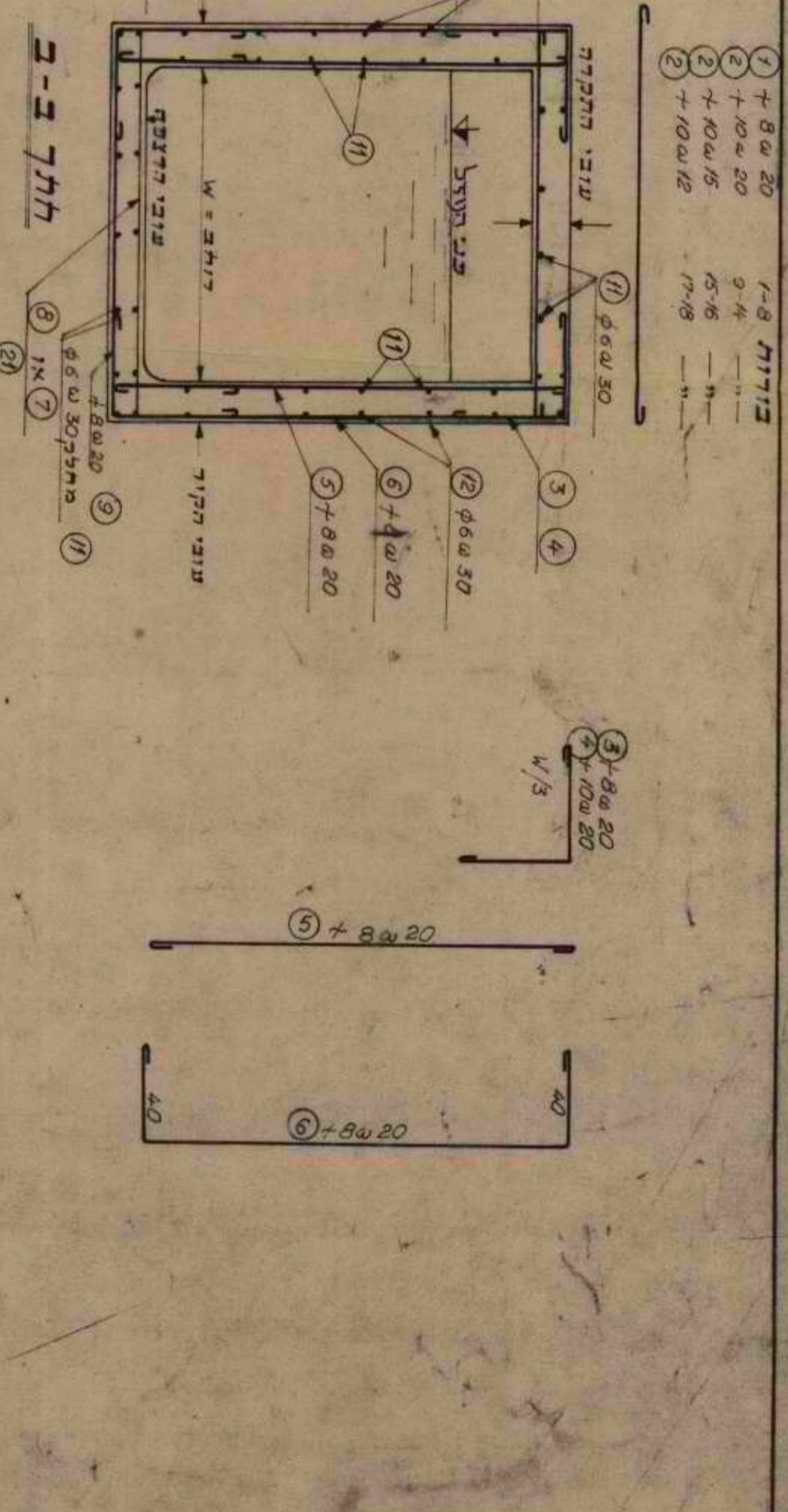
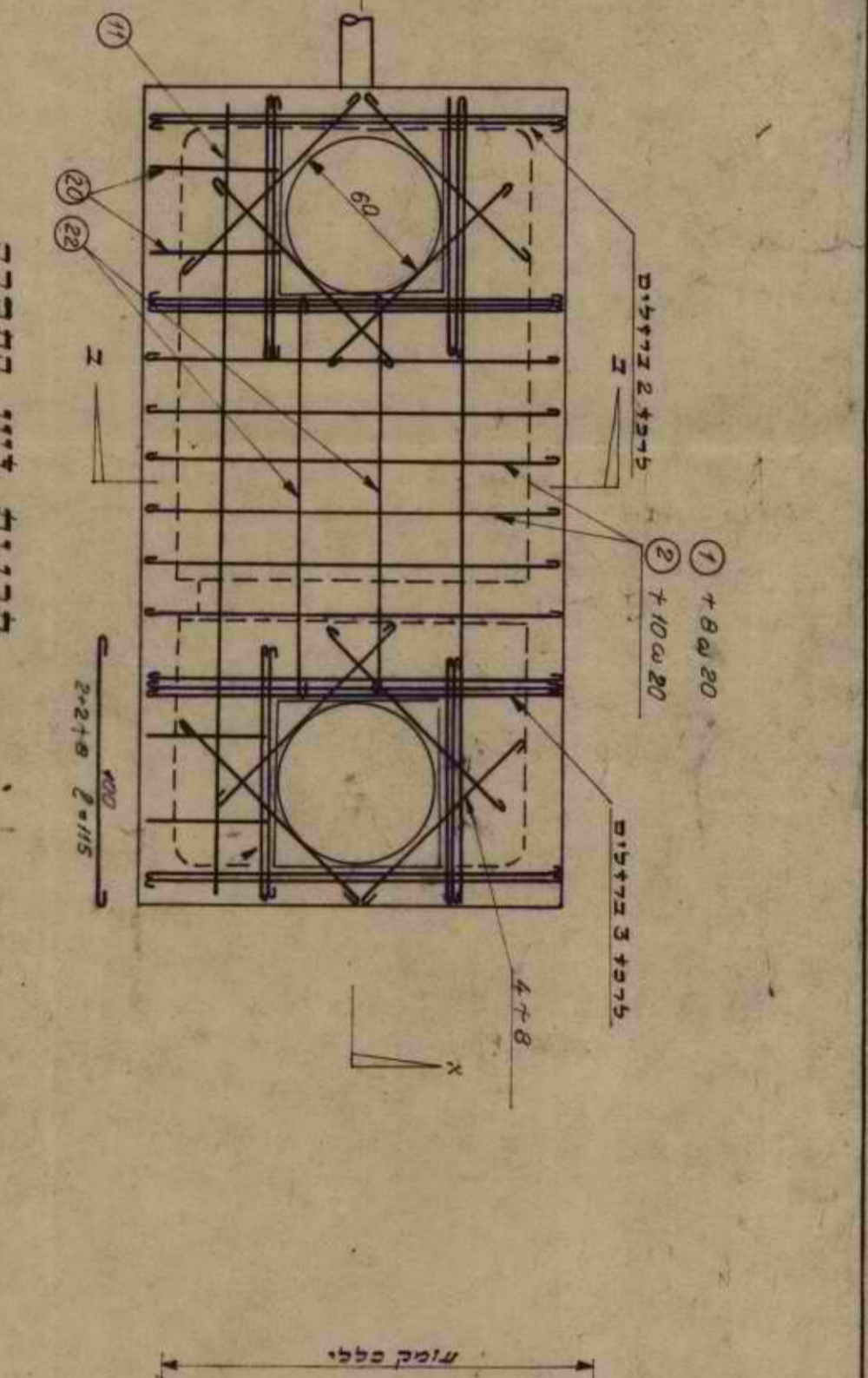
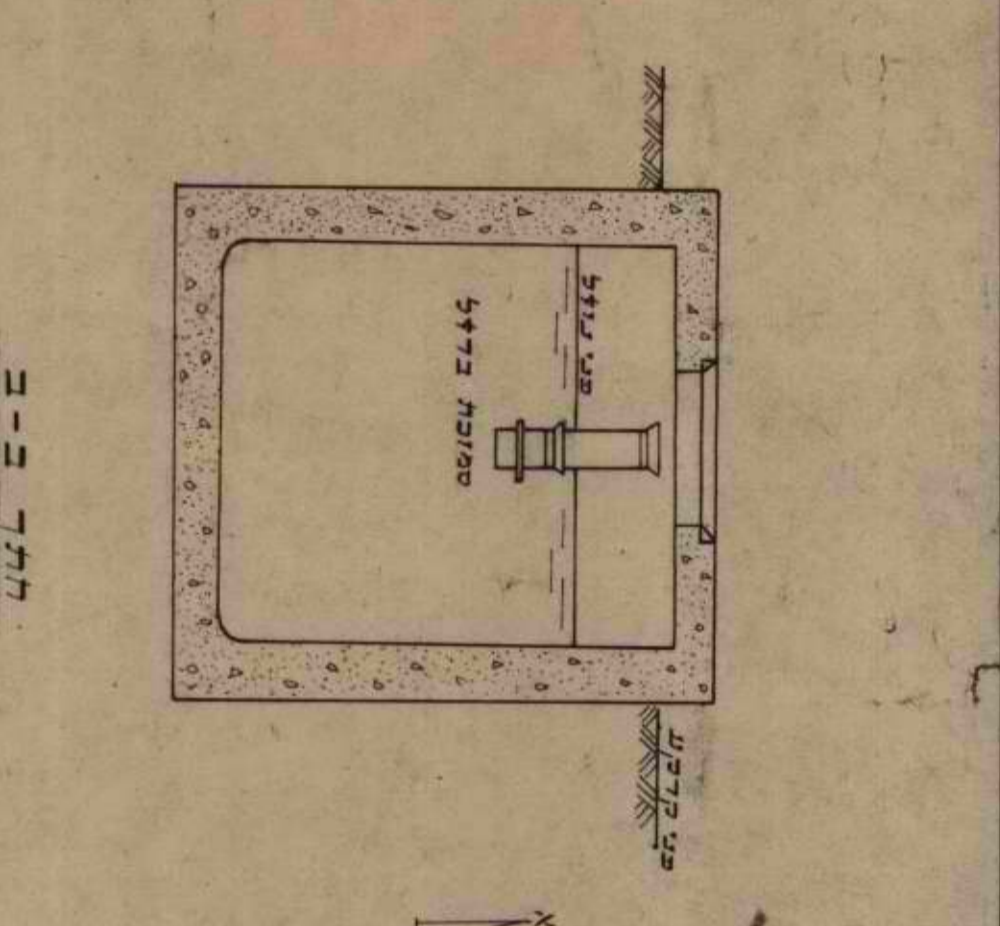
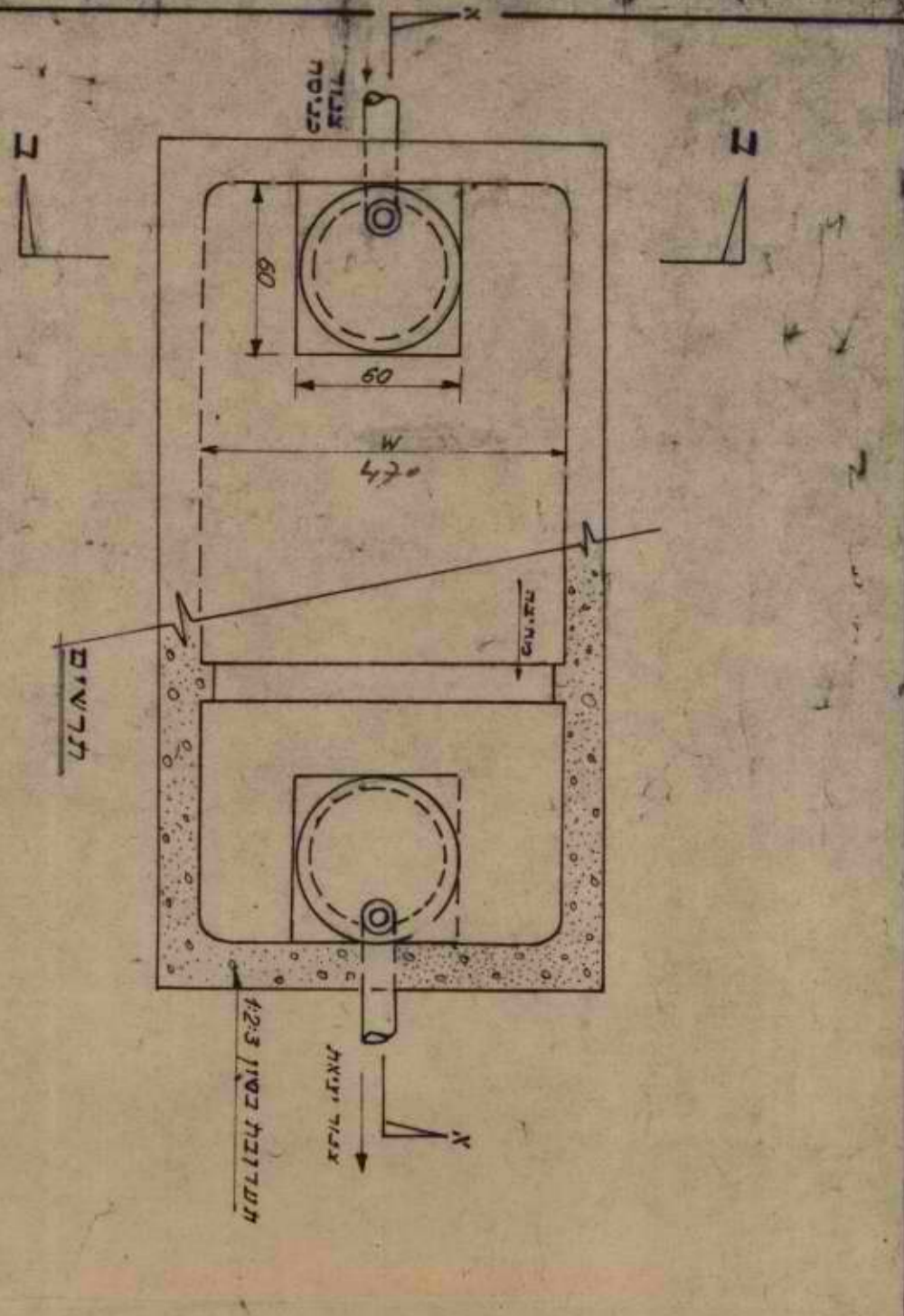
מחלקה

שם תיק: בניה כפרית - מחוז מרכז - בית אריה - מים וביוב
מזהה פיוז
מזהה פריט: 000qlcs
כתובת: 2-113-2-2-4

גל-15552/7

תאריך הדפסה: 01/01/2019





תוכנית
 לתוכנית הקמת בית מגורים ברחוב...
 המבנה יבנות על ידי...
 המערכת תבנות על ידי...
 המערכת תבנות על ידי...
 המערכת תבנות על ידי...

קוטר	אורך	משקל	מחיר
10	100	100	100
11	100	100	100
12	100	100	100
13	100	100	100
14	100	100	100
15	100	100	100
16	100	100	100
17	100	100	100
18	100	100	100

קוטר	אורך	משקל	מחיר
10	100	100	100
11	100	100	100
12	100	100	100
13	100	100	100
14	100	100	100
15	100	100	100
16	100	100	100
17	100	100	100
18	100	100	100

קוטר	אורך	משקל	מחיר
10	100	100	100
11	100	100	100
12	100	100	100
13	100	100	100
14	100	100	100
15	100	100	100
16	100	100	100
17	100	100	100
18	100	100	100

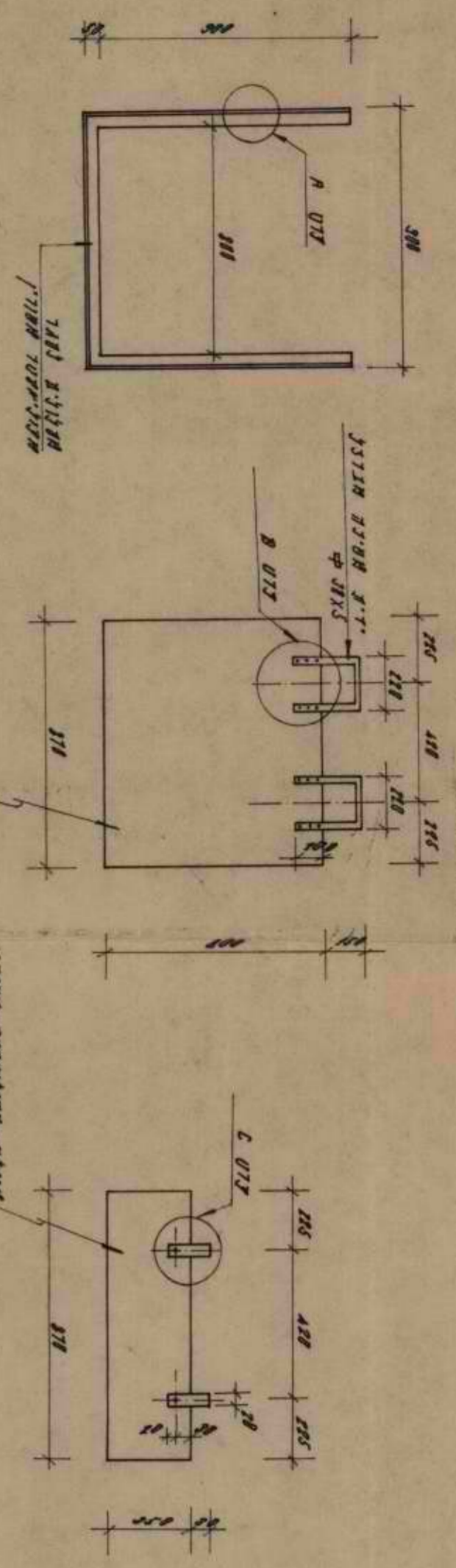
פרטים כלליים
 שם הפרויקט: ...
 כתובת: ...
 תאריך: ...
 מערכת: ...

קוטר	אורך	משקל	מחיר
10	100	100	100
11	100	100	100
12	100	100	100
13	100	100	100
14	100	100	100
15	100	100	100
16	100	100	100
17	100	100	100
18	100	100	100

קוטר	אורך	משקל	מחיר
10	100	100	100
11	100	100	100
12	100	100	100
13	100	100	100
14	100	100	100
15	100	100	100
16	100	100	100
17	100	100	100
18	100	100	100

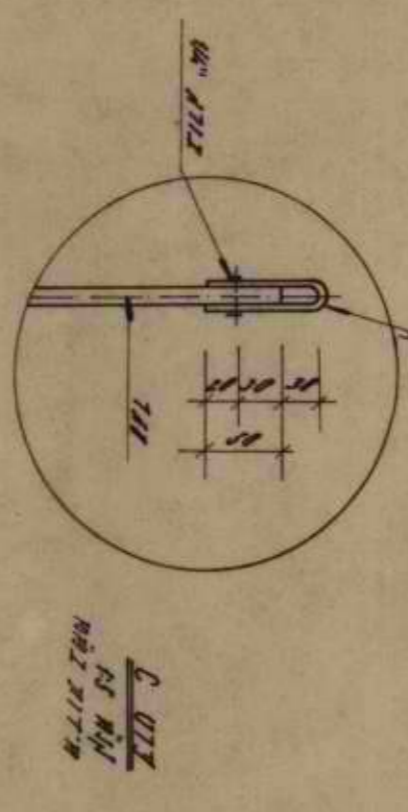
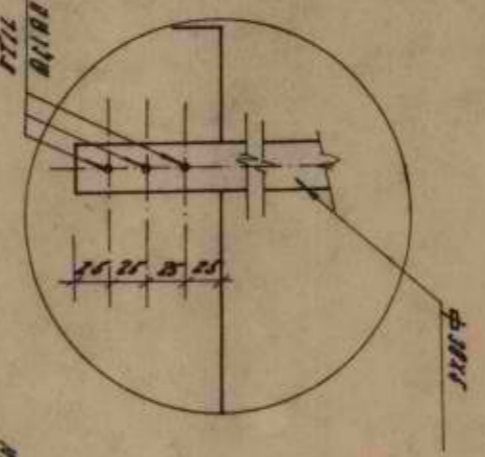
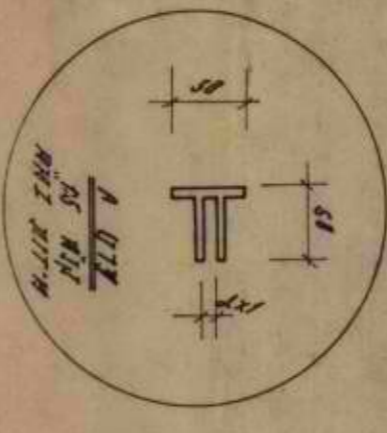
קוטר	אורך	משקל	מחיר
10	100	100	100
11	100	100	100
12	100	100	100
13	100	100	100
14	100	100	100
15	100	100	100
16	100	100	100
17	100	100	100
18	100	100	100

מחיר כולל: ...
 שם החברה: ...
 כתובת: ...



הצורה והמידות יוצגו בשרטוט זה
 ויש להקפיד על המידות הנ"ל
 במהלך הייצור.

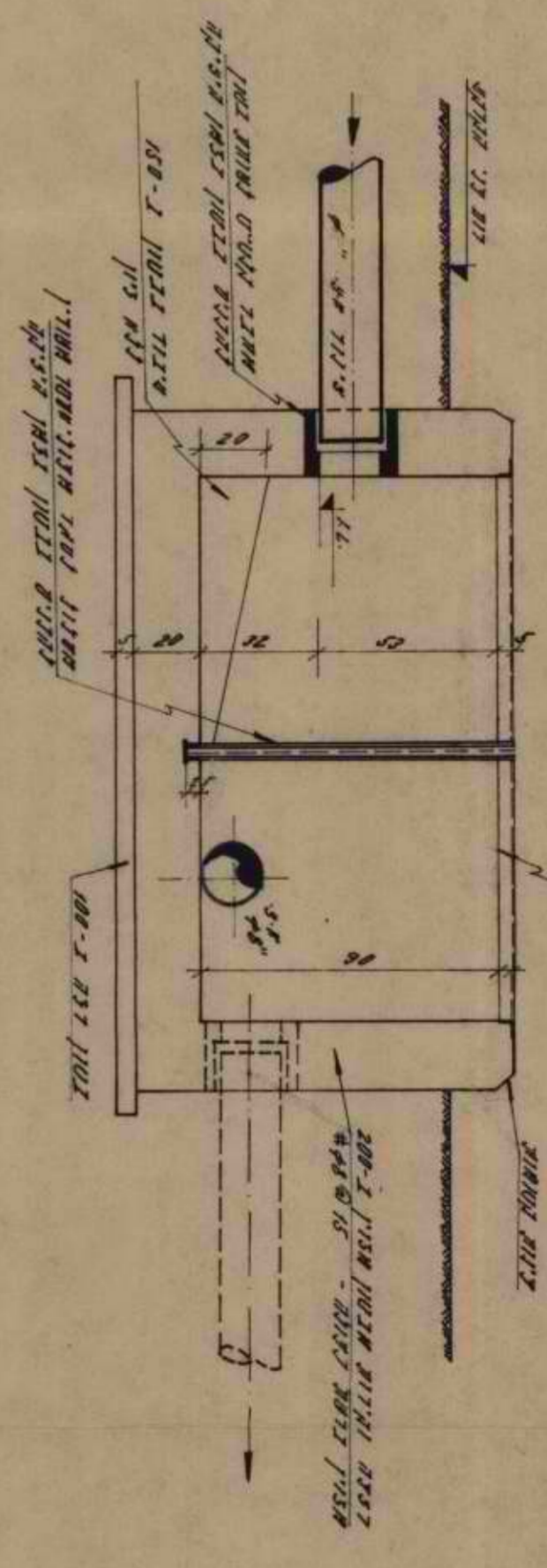
הצורה והמידות יוצגו בשרטוט זה
 ויש להקפיד על המידות הנ"ל
 במהלך הייצור.



שרטוט תוכנית

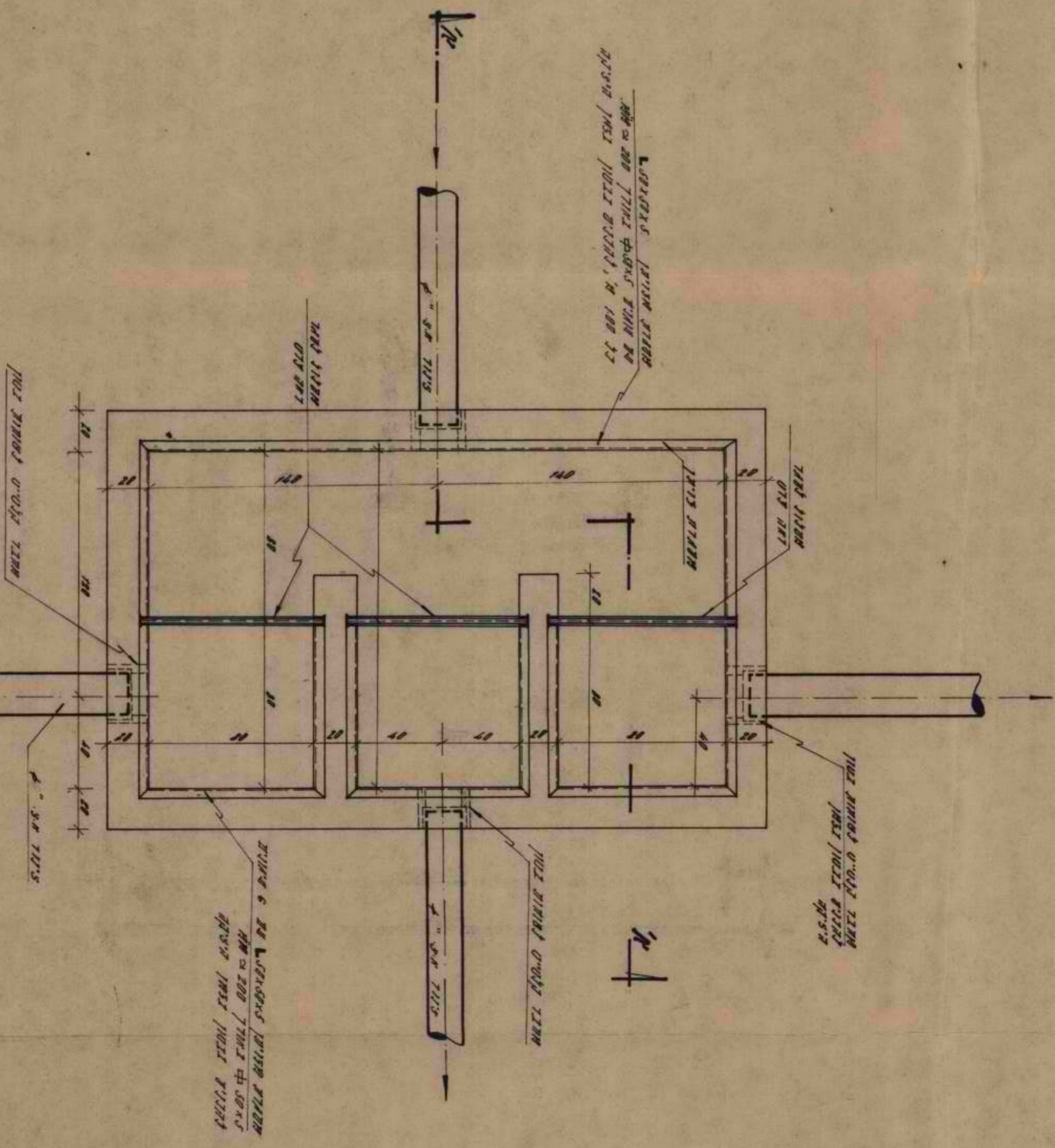
מחבר: **ד"ר אריה מרין**

הצורה והמידות יוצגו בשרטוט זה
 ויש להקפיד על המידות הנ"ל
 במהלך הייצור.



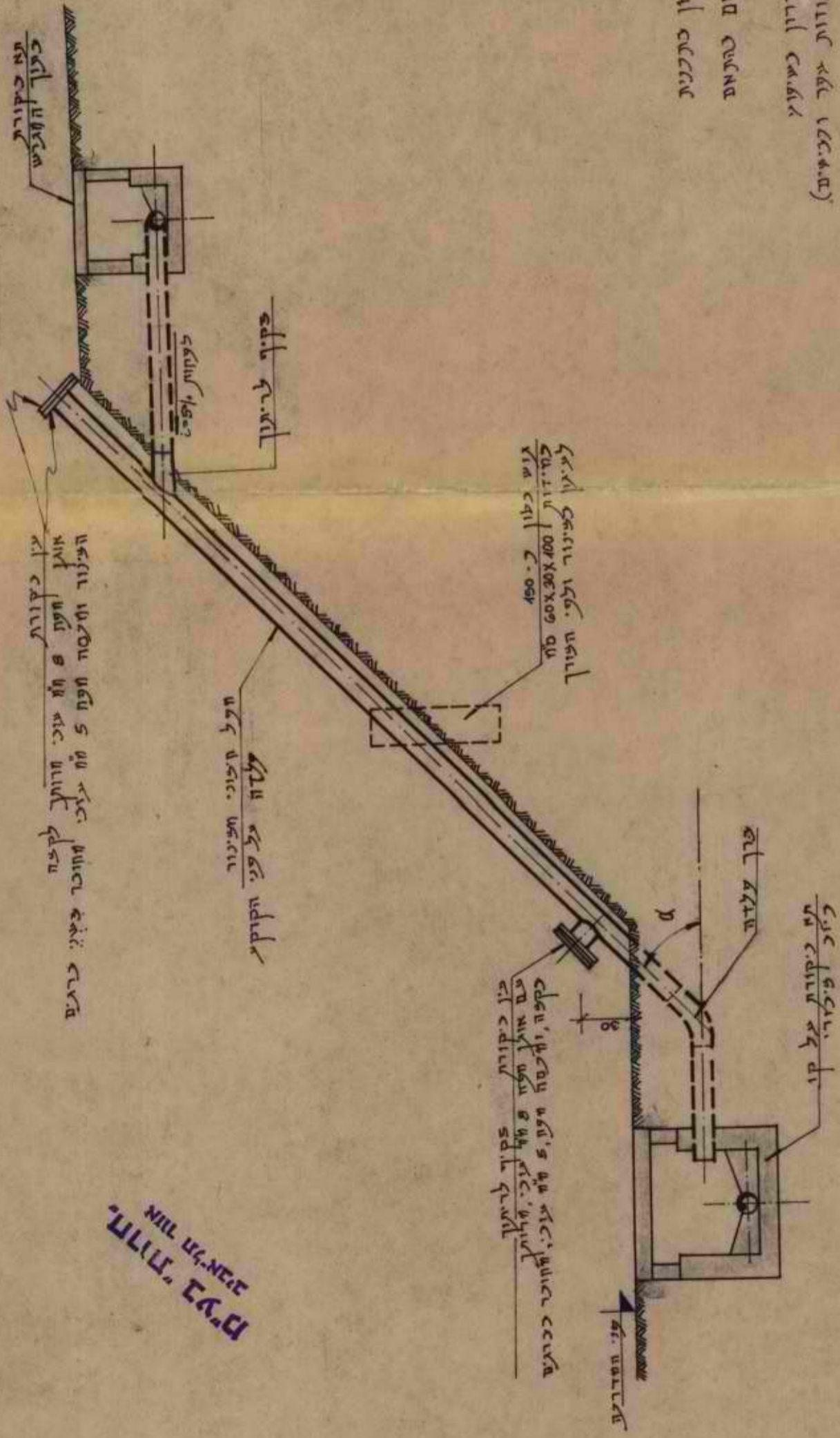
שרטוט פרט

הצורה והמידות יוצגו בשרטוט זה
 ויש להקפיד על המידות הנ"ל
 במהלך הייצור.



תאריך	שם	מחבר	שם
21.02.77	ד"ר אריה מרין	ד"ר אריה מרין	ד"ר אריה מרין
פרויקט	שם הפרויקט	מחבר	שם
21623 ת"ד	מחקר ופיתוח	ד"ר אריה מרין	ד"ר אריה מרין
נושא הפרויקט	שם	מחבר	שם
מחקר ופיתוח	מחקר ופיתוח	ד"ר אריה מרין	ד"ר אריה מרין
תאריך	שם	מחבר	שם
21.02.77	ד"ר אריה מרין	ד"ר אריה מרין	ד"ר אריה מרין
scale	1:1	מחבר	שם
1:1	1:1	ד"ר אריה מרין	ד"ר אריה מרין

ד"ר אריה מרין
 E. MARINIANSCY Ph.D-CONSULTING ENGINEER
 21623 ת"ד



הערות:
 קוטר הצינור לפי המסמך כרצונת
 צו"ע א"ע לקטוע במקום הנמצא
 לצינור המדרון.
 הצינור יונח על שני המדרון כשיעוי
 המסובך (לפי צרכי מבודות יער ורכיבים).

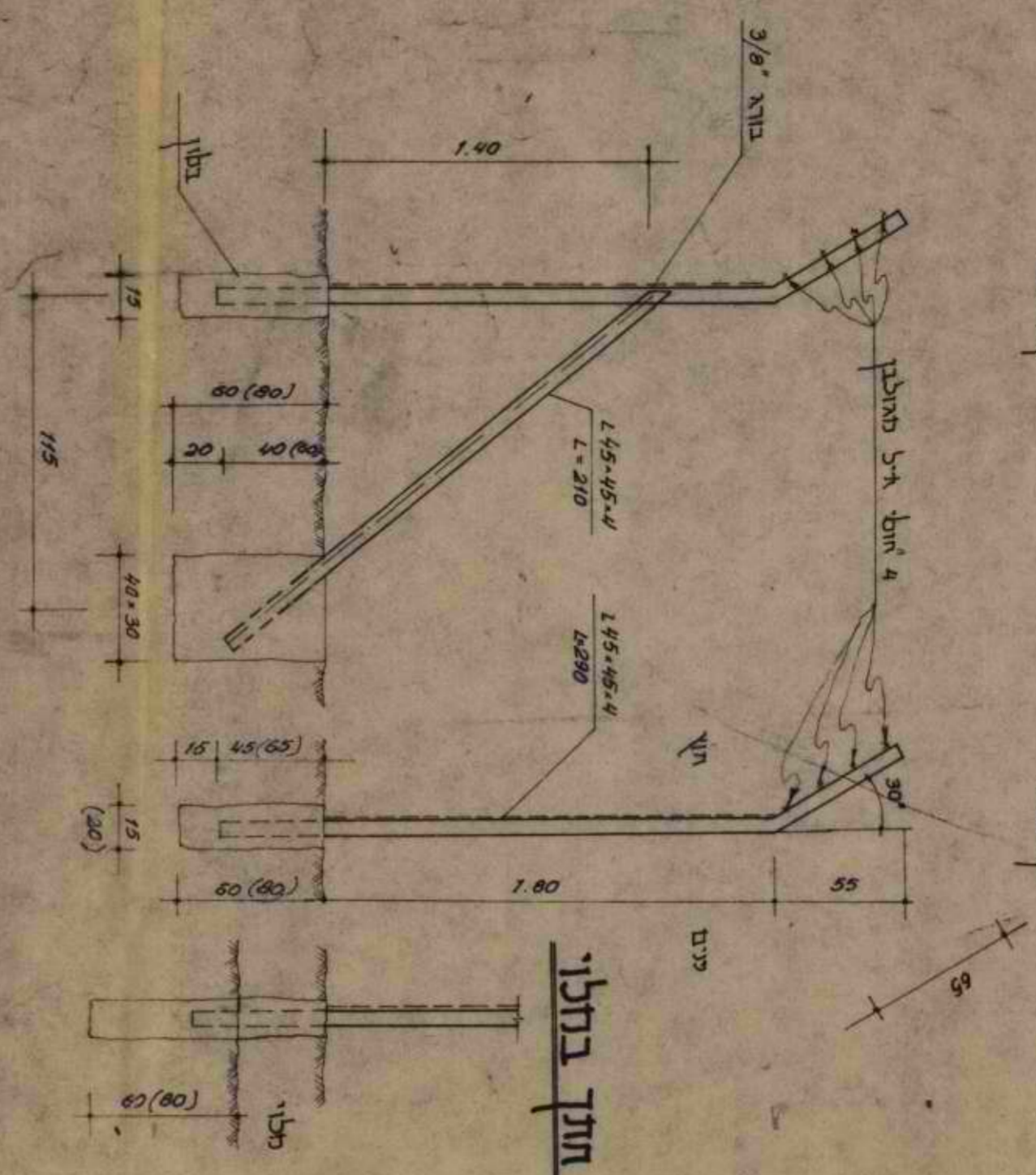
עין בקורת
 אורך הפתח של 100 מ"מ
 הצינור והדפסה הפתח של 100 מ"מ

משרד הנדסה
 הנדסה אזרחית
 תל אביב

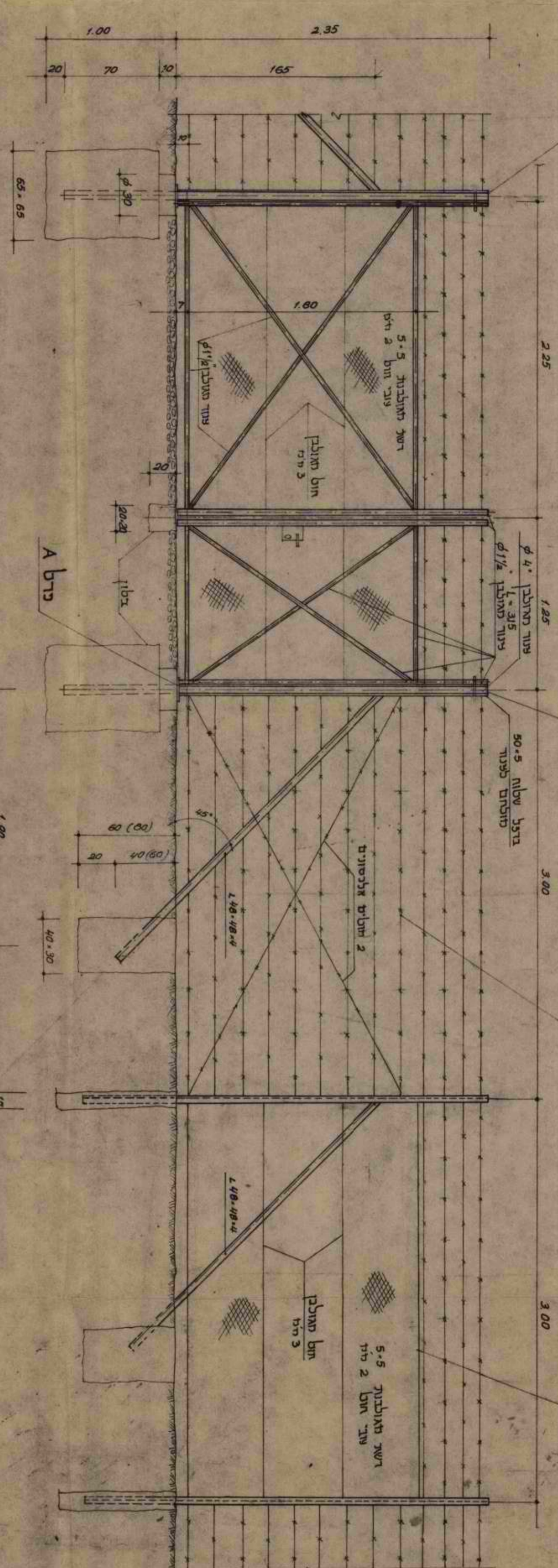
100047 מט סלנדרל
 עיבוד סלנדרל מט 100047
 ד"ר אפרים מרינאנסקי-מהנדס יונגן ת.ד. 21623 ת"א
 E. MARINIANSKY Ph.D.-Consulting Engineer P.O.B. 21623 TA
 "עדת" מצינור עלדה
 scale 1:50
 ת"מ

חזקת פנימי כל 6 עמודים
ק"מ 1:25

עמוד
ק"מ 1:25



חזקת ברזלי
ק"מ 1:25

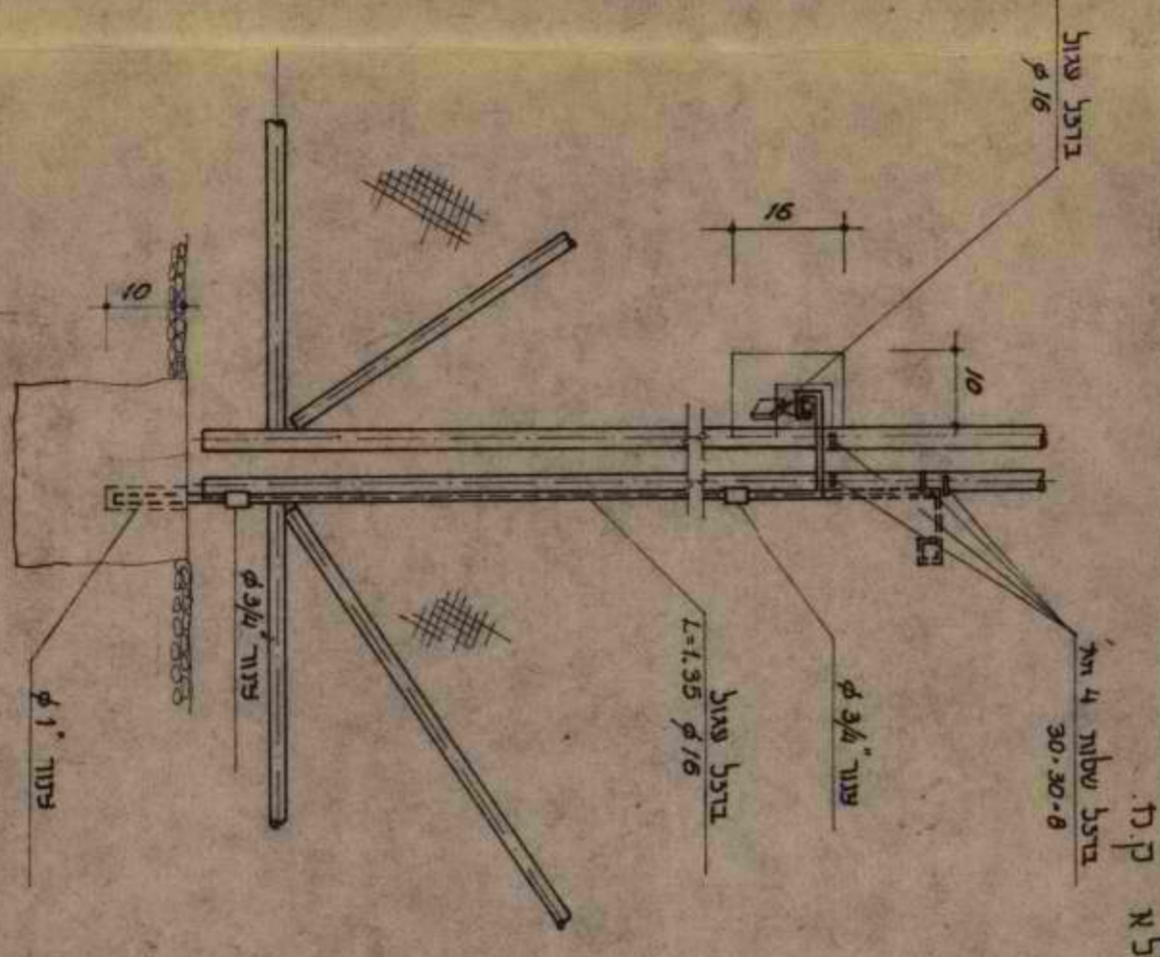


חבנת חצוני של המזד
ק"מ 1:25

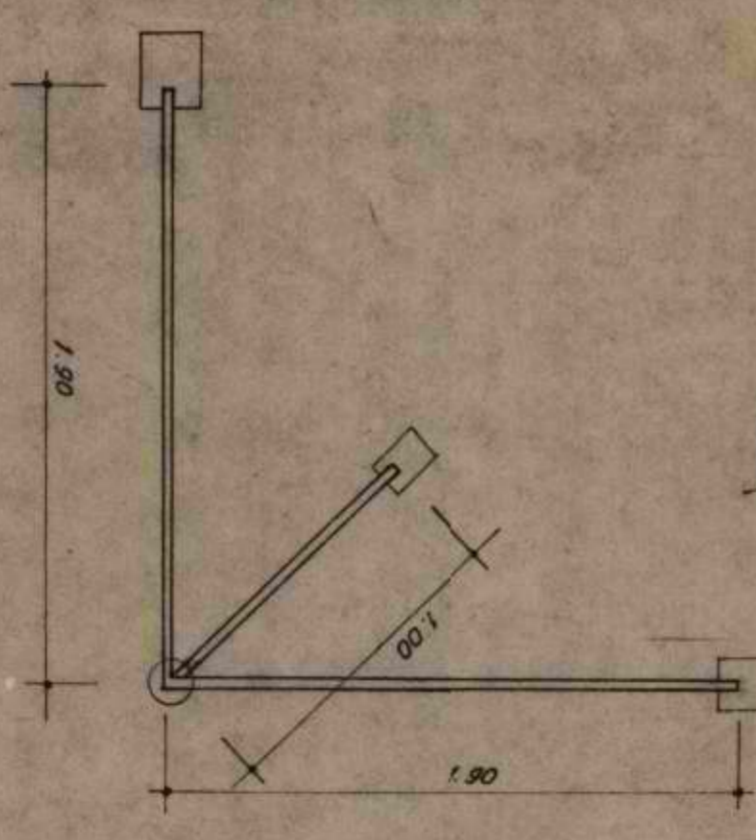
אלטרטיב
א"ד 1:1

אלטרטיב
א"ד 1:1

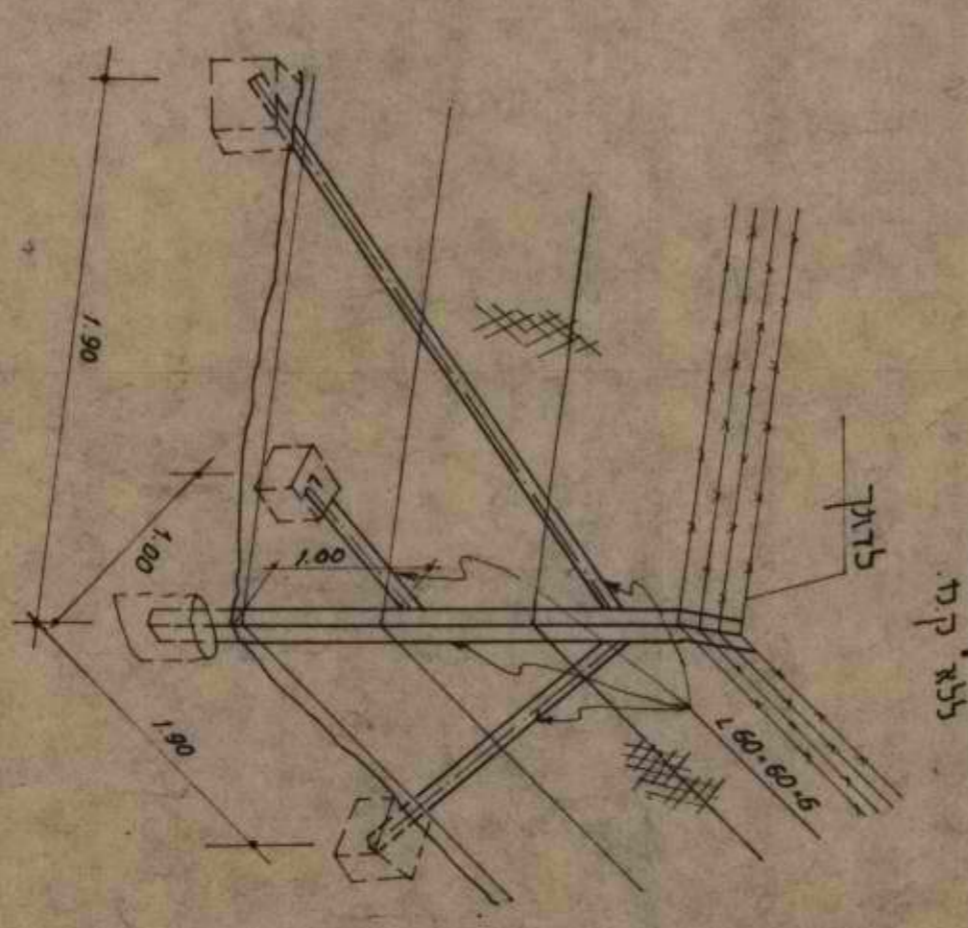
ברזל למגירת השער
ק"מ 1:25



חבנת עתי
ק"מ 1:25



חזקת עתי
ק"מ 1:25



הערות
ברקודה של ארחת חסדית שי להחזיל
את צינור היסודות דו 50 סמ"ד ל 80 סמ"ד
הקפידו דו 15 סמ"ד ל 20 סמ"ד

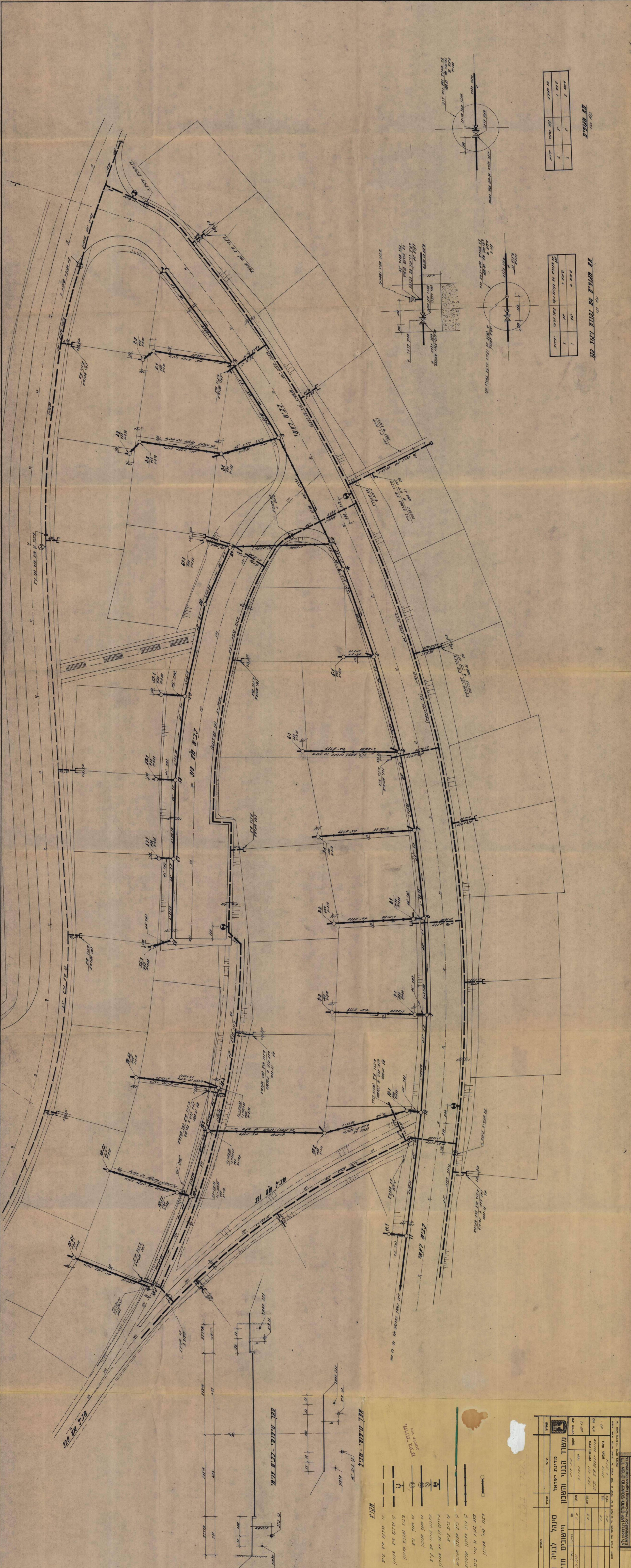
הערות לפי ציאת חבנות

1. נקו פי הפליטה
2. שכבת ריגום סימלית
3. שכבת אקסיד ברזל
4. שכבת עצי אלומיניום

תאריך	מחלק	שם	טופס
02.12.79	הנדסה	ד"ר א. נ.	100016

המוצג מודאג בדיוקיות והיקף העבודות המוצגות נבדקו על ידי הנדסה איתן כל החידושים ועל כל שטח אחר או אי-התאמה להוראות כלכליות אחרות מוצגות על ידי מייצגיהן בלבד.
 חתום עמנו:

ד"ר אפרים מדינאוואסקי-מוהוד יועץ
E. MARINIANSKY Ph.D.-CONSULTING ENGINEER P.O. Box 21623 T.A.
 Project des. 21623 T.A.
 שירותי ייעוץ הנדסה
 שטובלרד תערוכות לדים וביוב
 נושא הפרטים
 א.נ. א.נ.
 א.נ. א.נ.
 א.נ. א.נ.
 א.נ. א.נ.
 א.נ. א.נ.
 א.נ. א.נ.



מחזור מים

מחזור 1	מחזור 2	מחזור 3
מחזור 4	מחזור 5	מחזור 6
מחזור 7	מחזור 8	מחזור 9
מחזור 10	מחזור 11	מחזור 12

מחזור מים

מחזור 1	מחזור 2	מחזור 3
מחזור 4	מחזור 5	מחזור 6
מחזור 7	מחזור 8	מחזור 9
מחזור 10	מחזור 11	מחזור 12

משרד המים והשקיה

מחזור מים	מחזור 1	מחזור 2	מחזור 3	מחזור 4	מחזור 5	מחזור 6	מחזור 7	מחזור 8	מחזור 9	מחזור 10	מחזור 11	מחזור 12
מחזור 13	מחזור 14	מחזור 15	מחזור 16	מחזור 17	מחזור 18	מחזור 19	מחזור 20	מחזור 21	מחזור 22	מחזור 23	מחזור 24	מחזור 25

מחזור מים

מחזור 1

מחזור 2

מחזור 3

מחזור 4

מחזור 5

מחזור 6

מחזור 7

מחזור 8

מחזור 9

מחזור 10

מחזור 11

מחזור 12

מחזור 13

מחזור 14

מחזור 15

מחזור 16

מחזור 17

מחזור 18

מחזור 19

מחזור 20

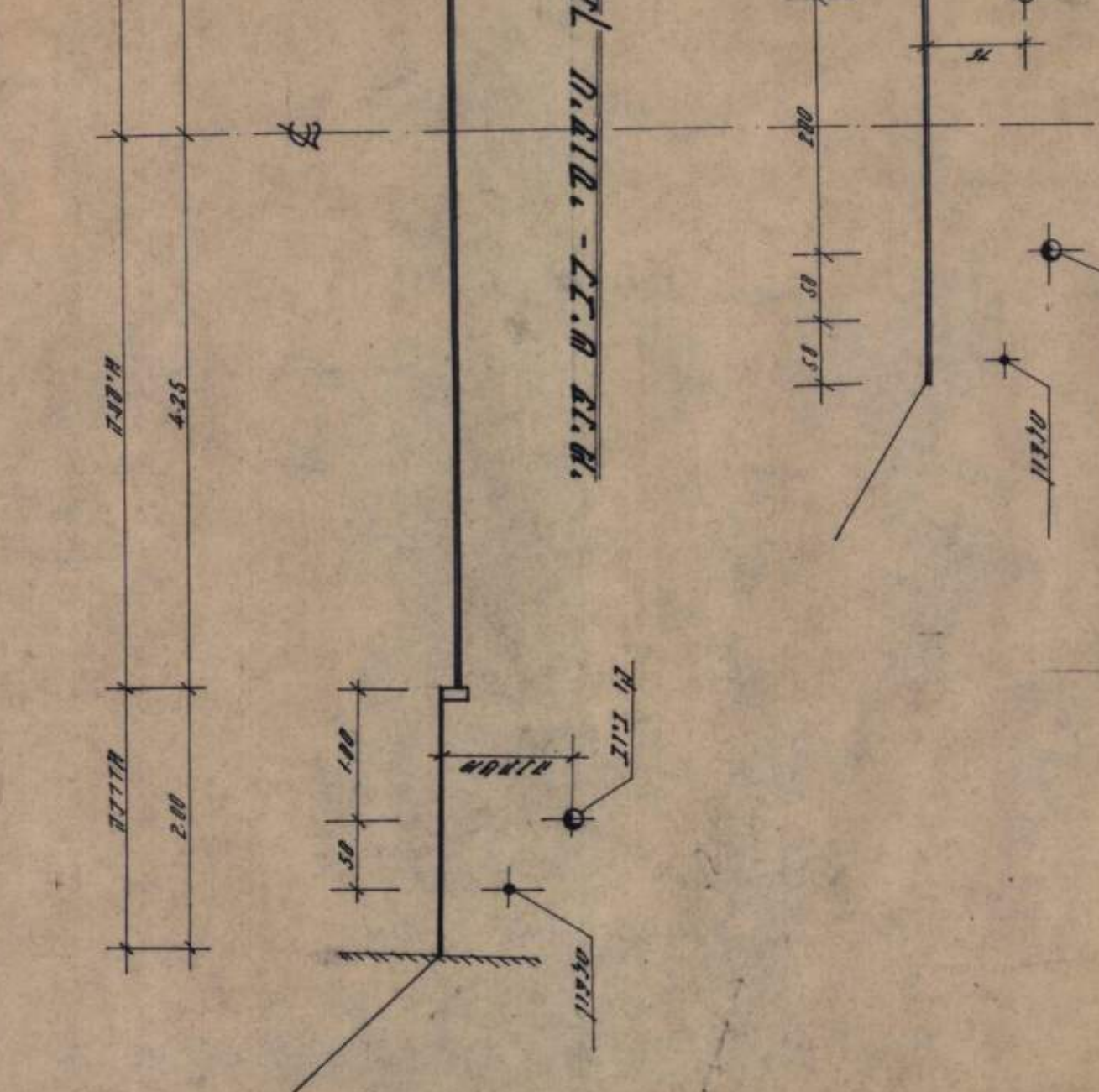
מחזור 21

מחזור 22

מחזור 23

מחזור 24

מחזור 25



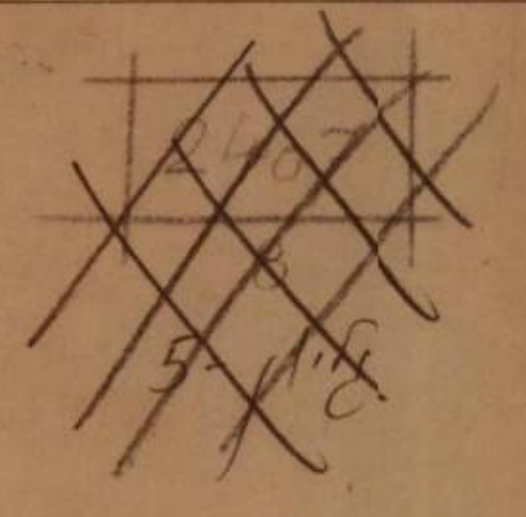
2407
10
ש"ל - 9

כית - אריה

סיכון מגרשים + מצבית מבנים

קנ"ח 1:250

הוכן כשכיל ההסתדרות הציונית
העולמית



חס סידורי 466/02/04
גיליון חס' 1

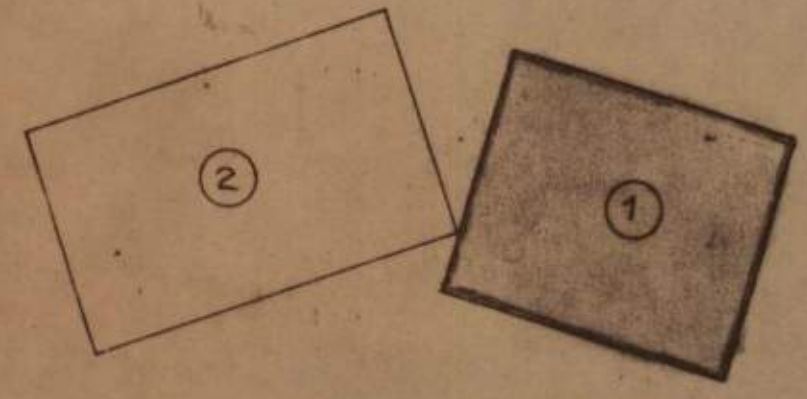


רשימת קואורדינטות

P	X	Y	P	X	Y
P1	154 802 15	160 425 38	P9	154 852 85	160 334 81
P2	154 836 72	160 333 70	P10	154 893 09	160 404 57
P3	154 786 15	160 361 90	P11	154 857 10	160 358 70
P4	154 818 75	160 284 72	P12	154 842 56	160 598 60
P5	154 864 10	160 247 27	P13	154 873 46	160 333 53
P6	154 842 87	160 363 84	P14	154 822 73	160 652 53
P7	154 791 08	160 425 38	P15	154 764 25	160 588 77
P8	154 817 35	160 478 12	P16	154 806 60	160 485 72

חמ"ק	שטח כדור/המ"ר	חמ"ק	שטח כדור/המ"ר
0.551	32	0.482	1
0.444	33	0.475	2
0.326	34	0.480	3
0.373	35	0.513	4
0.527	36	0.554	5
0.461	37	0.620	6
0.521	38	0.590	7
0.380	39	0.570	8
0.522	40	0.570	9
0.618	41	0.485	10
0.325	42	0.551	11
0.555	43	0.575	12
0.522	44	0.511	13
0.525	45	0.508	14
0.527	46	0.610	15
0.521	47	0.544	16
0.528	48	0.645	17
0.555	49	0.594	18
0.528	50	0.528	19
0.620	51	0.570	20
0.522	52	0.514	21
0.490	53	0.550	22
0.528	54	0.614	23
0.516	55	0.504	24
0.523	56	0.554	25
0.460	57	0.550	26
0.514	58	0.487	27
0.533	59	0.598	28
0.524	60	0.474	29
0.570	61	0.470	30
		0.446	31

מפתח - גליונות

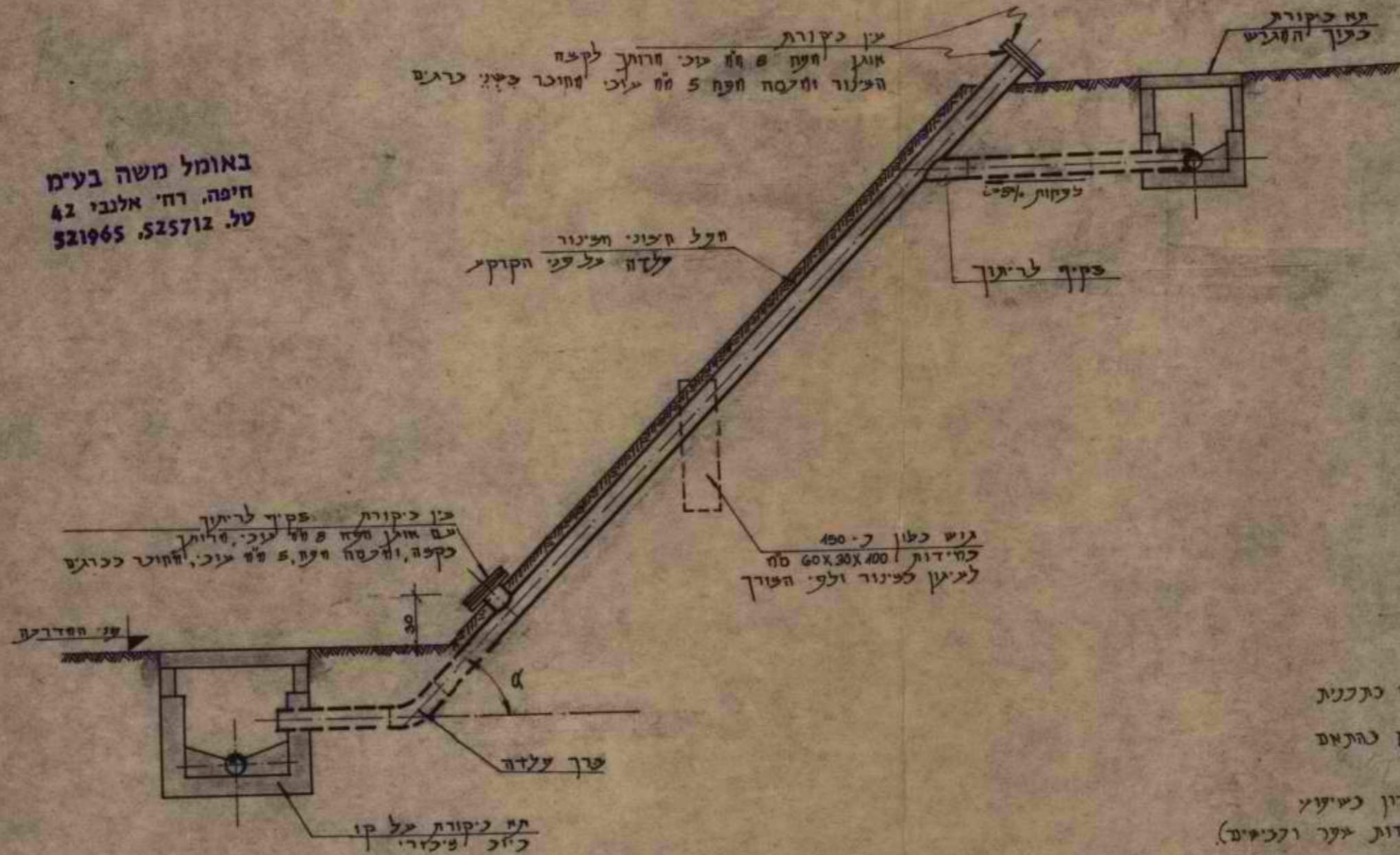


הקדמה
 1 כל הסימנים המלעי המונים הם כרמל צוית
 2 קאריך חרדיע שפלים ומידרכות 108.82
 3 הכתים הועקפו מתוך חשון החלקות והם נמכאים
 על התקנית קד כדי לחדרואו אתקשר כקיים לנבולית
 התגרים
 4 כל הפרטים המכנים וכבים ועמודי השמל הועקפו מתוך
 תכנית הסוכנות והם הוכנסו להתמחאות כלכד
 צשטית כיפוע ותכודה-פולדית ע"י חדי-חוקק אלטרונאי

לא כליטת הישוב
 א.סנקס וכוני-חדרים חתוכים
 רח' ככלי א. ואל טל 4584-03
 רח' הכלי יפה זך, חודדי. 023-0229

חדור לתשנ"ב ותתנה-תיכון
 20 יוני 1982
 החובות 30 יוני 1983

באומל משה בע"מ
 חיפה, דחי אלנבי 42
 טל. 525712, 521965



הערות:

קוטר העינור לפי המסומן בתכנית
 כו"ת α יש לקבוע במקום בהתאם
 לעיצוב המדרון.
 העינור יונה על ענ המדרון כשיעור
 המבוקש (לפי ערו"ק מכודות ענר וככ"מ).

עיוטל סלנדרל מס 100047

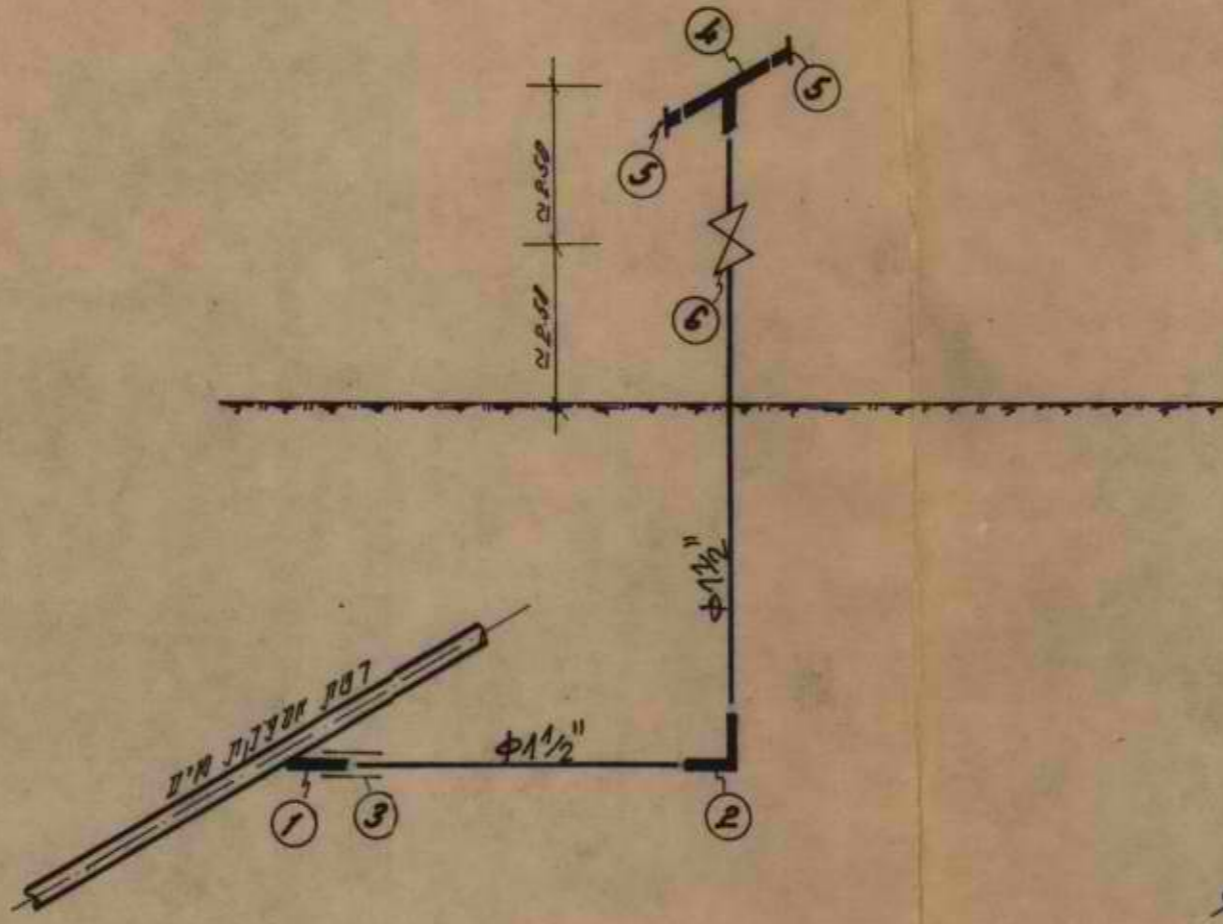
ד"ר אמרים מדיניאנסקי-מהנדס יונטל ח.ת. 21623 ת"א
 E. MARINIANSKY Ph.D-Consulting Engineer RQB 21623 TA

"לחד" מעינור עלדה

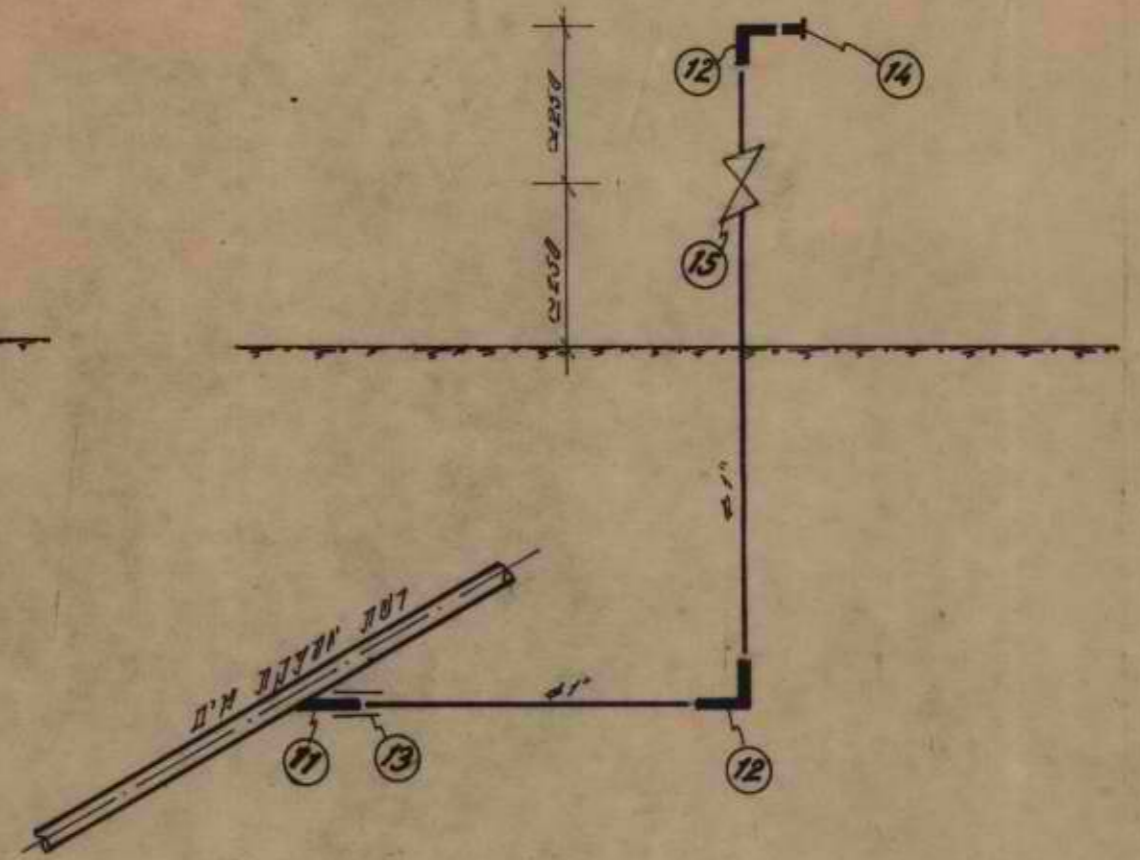
scale 1:50 ת"מ

21x40

באומל משה בע"מ
חיפה, רח' אלנבי 42
טל. 521965, 525712



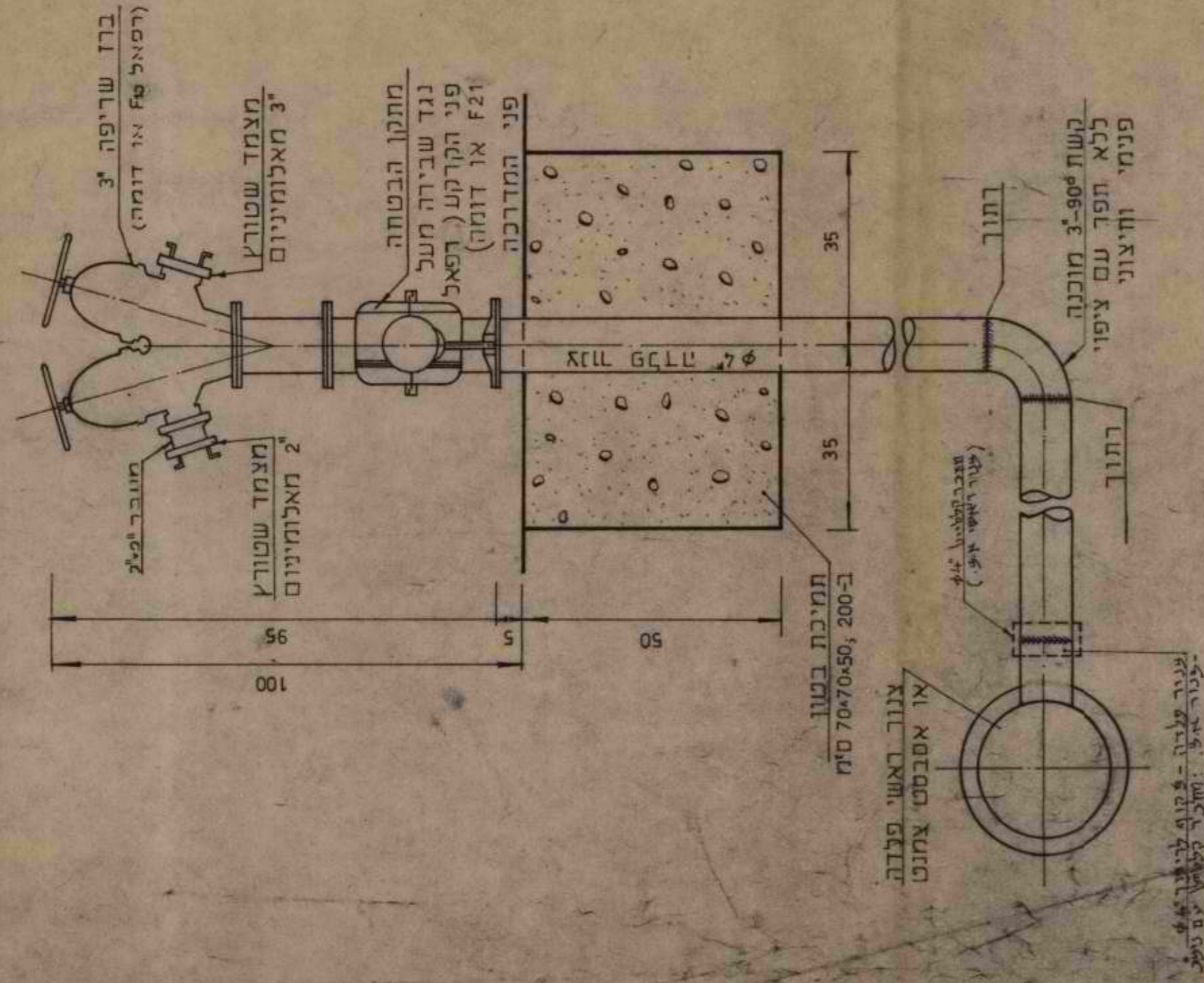
צדט א-חיבור מים לטני מוגדשים
מידות נ"מ



צדט ב-חיבור למגרט אחד
מידות נ"מ

מ"מ	צידוט	טיצוק א		טיצוק ב	
		קוטר	נחית	קוטר	נחית
1	צנף לריאוך עם הברגה חיונית	φ1 1/2"	1		
2	צנף עם הברגה צנימית	φ1 1/2"	1		
3	מפגש עם הברגה צנימית	φ1 1/2"	1		
4	התקנת צנף (טט)	φ1 1/2"	1		
5	צנף עם הברגה חיונית	φ1 1/2"	2		
6	ברגה מניבד עם הברגה צנימית	φ1 1/2"	1		
11	צנף לריאוך עם הברגה חיונית	φ1"	1		
12	צנף עם הברגה צנימית	φ1" 1/8"	2		
13	מפגש עם הברגה צנימית	φ1"	1		
14	צנף עם הברגה חיונית	φ1"	1		
15	ברגה מניבד עם הברגה צנימית	φ1"	1		

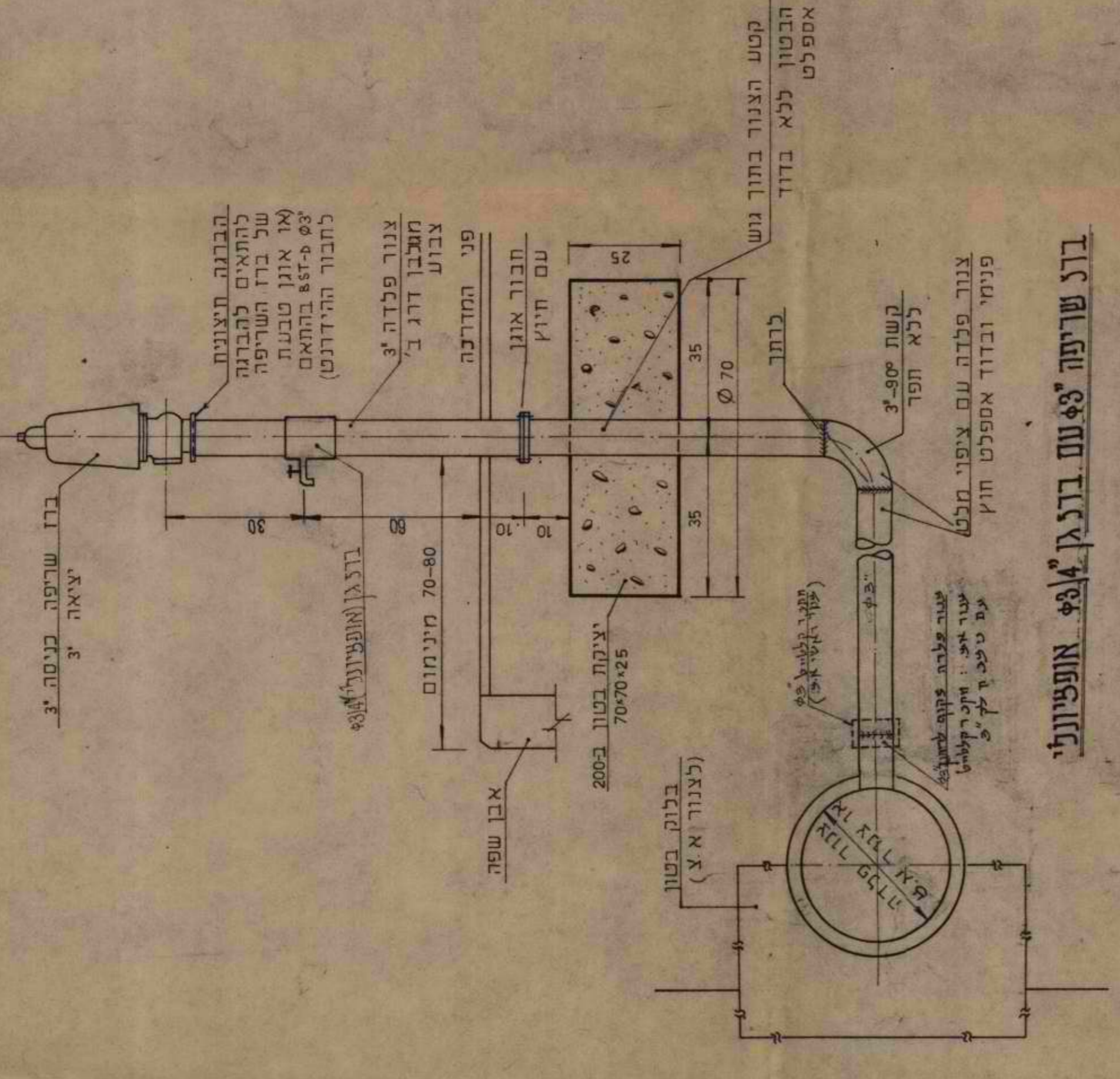
שנוי	תאריך	מהות השנוי	חתימה
<p>המבצע אחראי לבדיקת המידות ולהתאמתן במקום: על המבצע לבקר את כל המידות וטל כל טעות או אי-התאמה להודיע למתכנן. אין להכנס מידות ט"י מדידה בשרטוט הוכן עבור</p>			
<p>prepared for</p>			
<p>ד"ר אפרים מריניאנסקי-מהנדס יוטק ת.ד. 21623 ת"א E. MARINIANSKY Ph.D. CONSULTING ENGINEER P.O.B 21623 T.A.</p>			
project	שם הפרויקט	des.	תכנון
	שטנדט-מגדלות מים	drw.	שרטוט
subject	נושא השרטוט	chk.	בקר
	חיבור מים לטני	app.	אשר
		drwg.no.	חם השרטוט
			1000-41
date	21.7.82	scale	קנה מידה



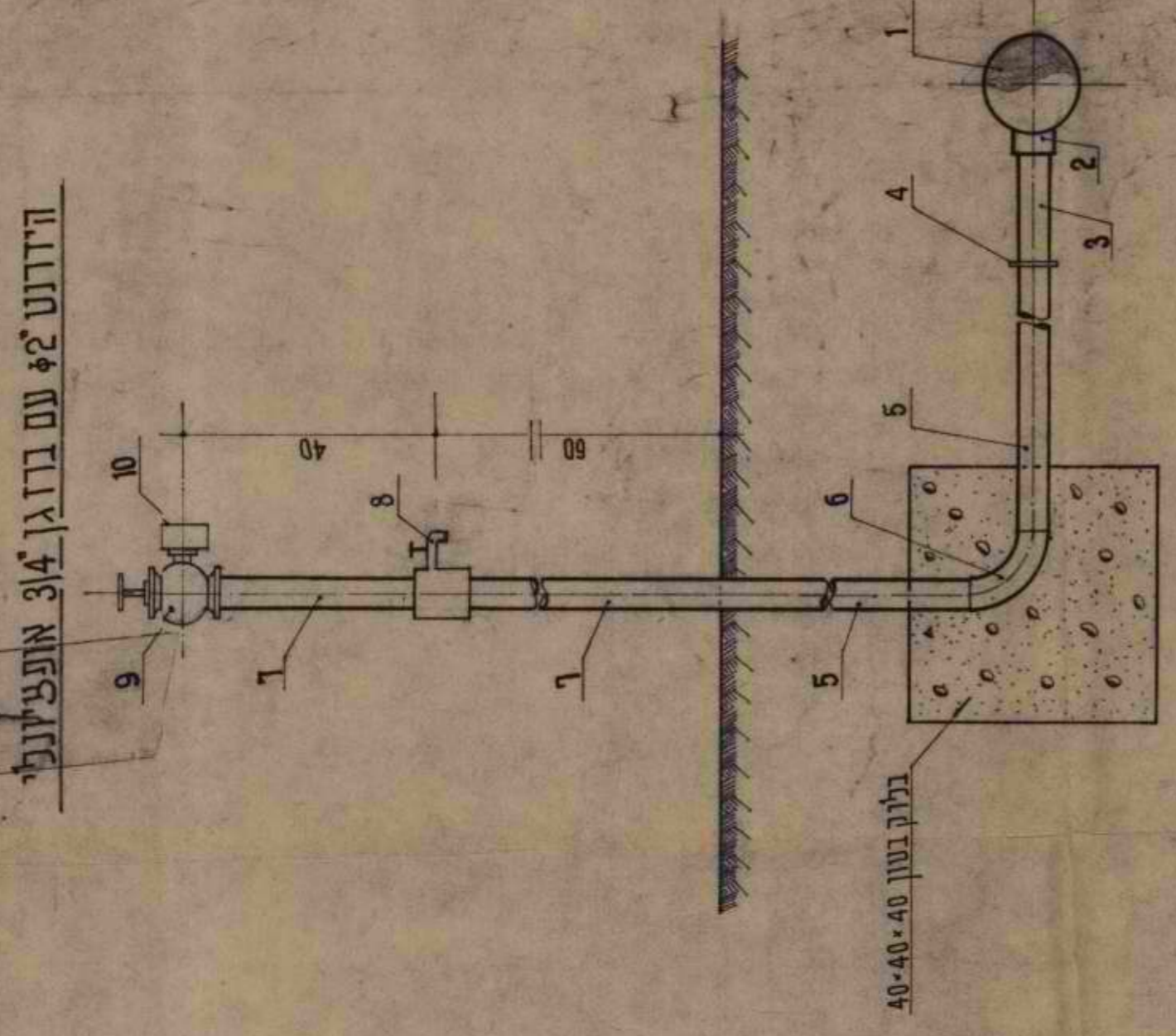
ברז שריפה 3 כפול עם אומגן נגד שבירה

הערות:

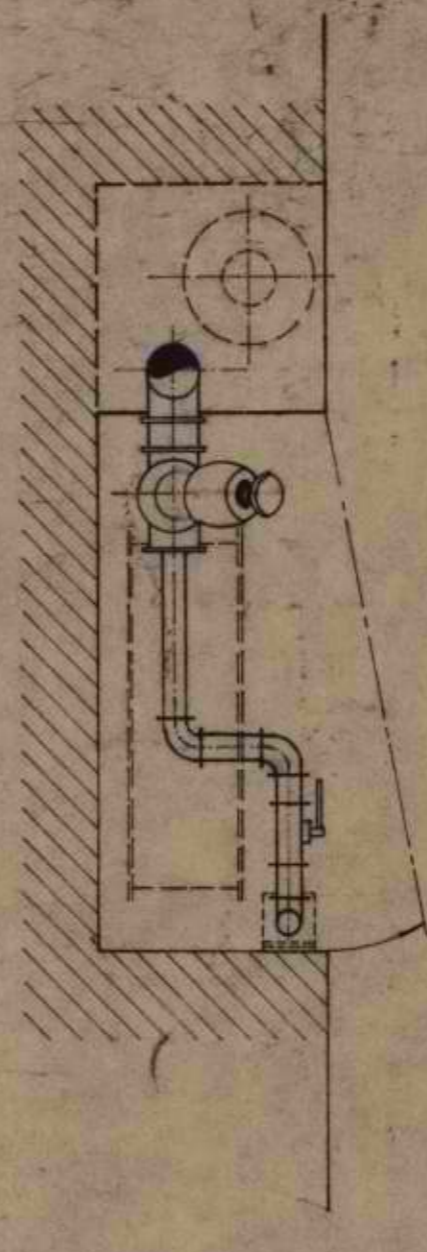
- יש לטבוע את הפנדות המגולגלים החיצוניים בצבע יסוד ובצבע שמן.
- האגרות שבמחך קרקע לא קרוזיבית יחד עם עטייה וזיכל, ובמחך קרקע קרוזיבית עם עטייה כפולה.
- קטעי האגרות במחך גושני הבטון יחד ללא עטייה.



ברז שריפה 3 כפול עם ברג 1/4 אופציונלי

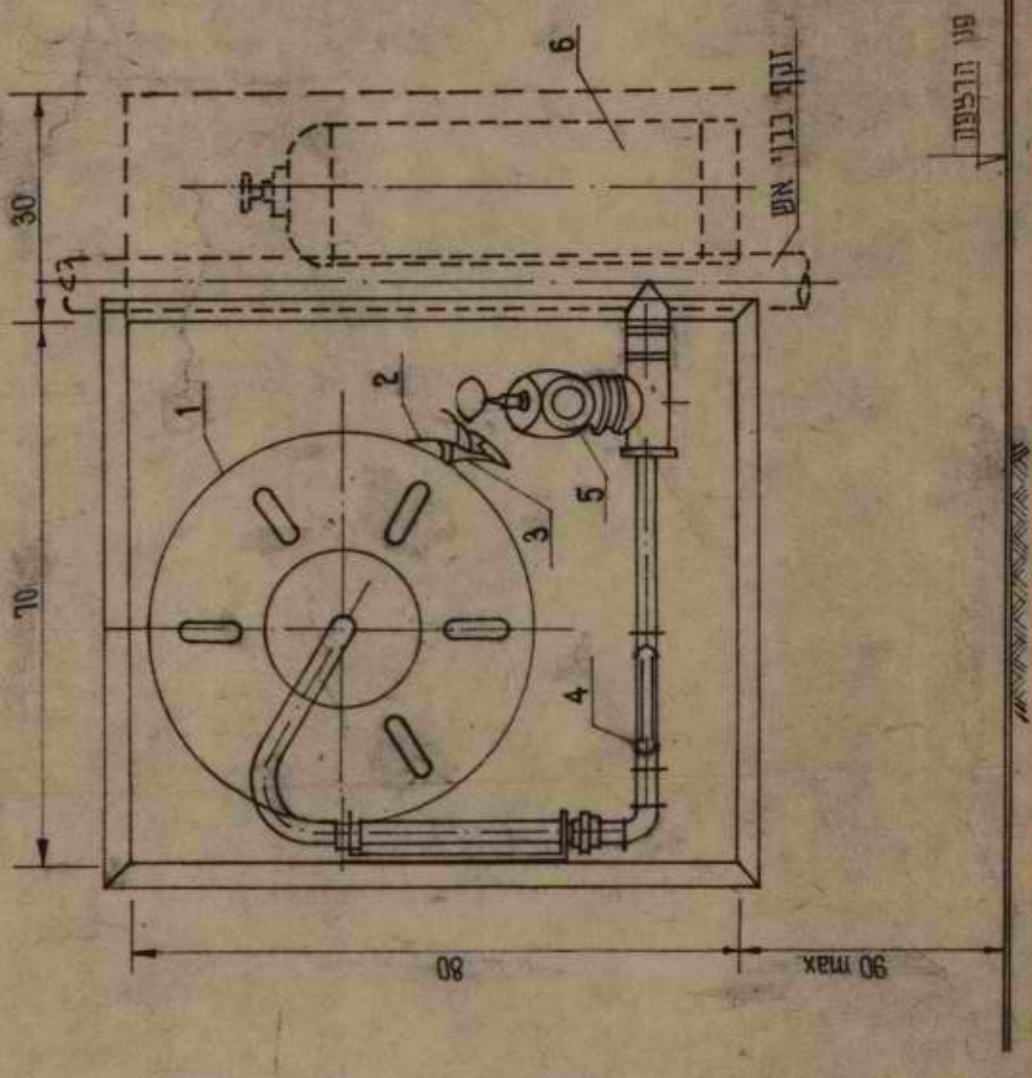


הידדט פנימי וגלגולן



הידדט 2 עם ברג 3/4 אופציונלי

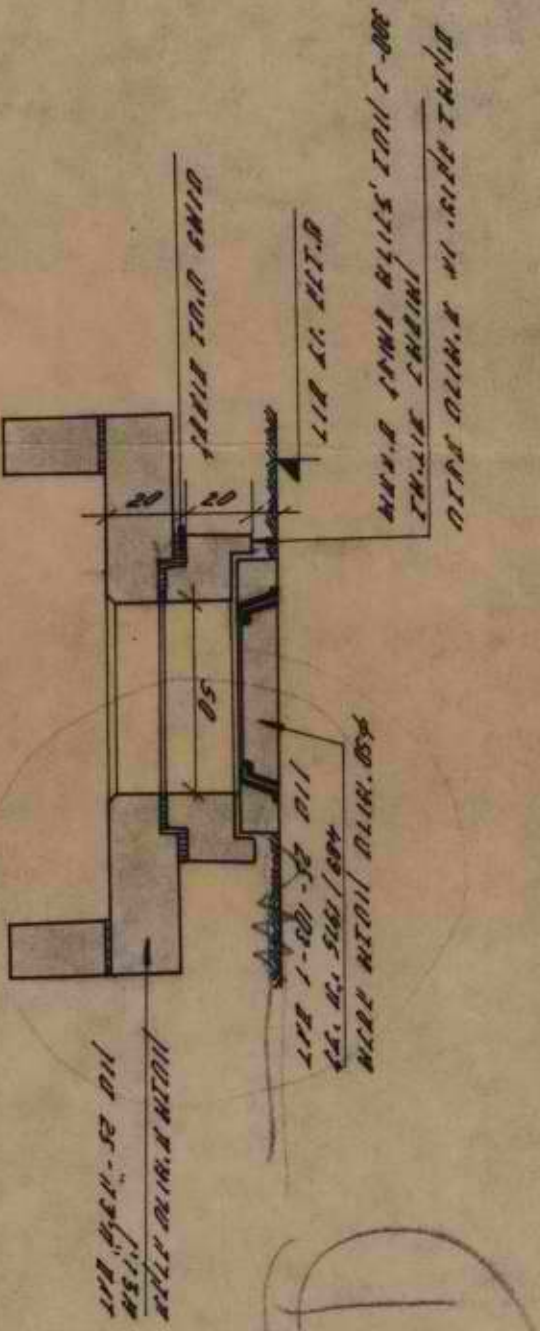
1. כתר ראשי
2. אומגן שחורה 2
3. ניפול 2
4. חיץ
5. שער אומגן 2 דרג
6. קשת 90-2
7. שער אומגן 2 דרג
8. ברג 3/4
9. הידדט (ברז כבד) עם אגרות, זרות או שוה ערך
10. אומגן 'שחור' 2 עמודי ללא אשם גושני



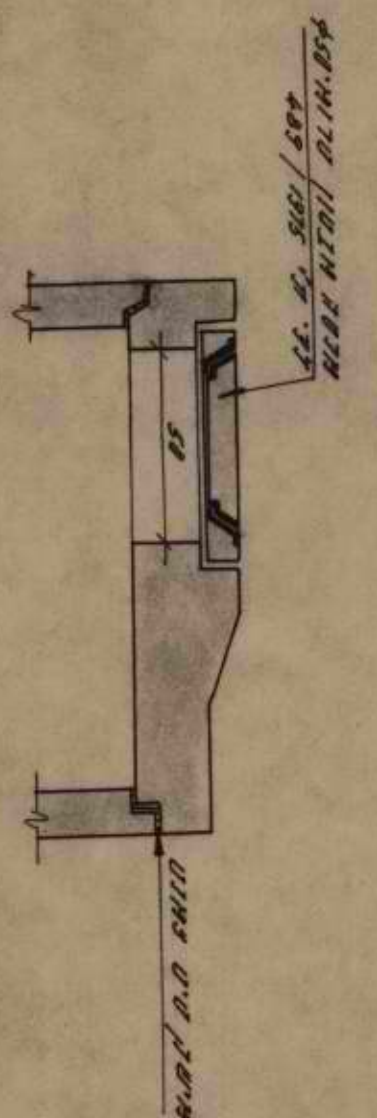
1. אגלגולן (תוף) אחר קפול
2. פנור גושני אשור 1/4 באורך 25 מ"מ
3. אומגן תחת עם שסתום געשום לחפץ
4. ברז כרום 1/2 לפתיחה אחרת
5. ברז כרום אש 2 געשום מאושר ע"י אגב אש
6. זיכלן דו תמוצות הפחמן (CO2)

שם החברה	המהות	השם	השני	השלישי	הרביעי
המבצע	אחראי	כריכת	המחיר	המחיר	המחיר
מס. הפרויקט	מס. הפרויקט	מס. הפרויקט	מס. הפרויקט	מס. הפרויקט	מס. הפרויקט
1000-02	1000-02	1000-02	1000-02	1000-02	1000-02
הידדט פנימי וגלגולן	הידדט פנימי וגלגולן	הידדט פנימי וגלגולן	הידדט פנימי וגלגולן	הידדט פנימי וגלגולן	הידדט פנימי וגלגולן
12.10.19	12.10.19	12.10.19	12.10.19	12.10.19	12.10.19

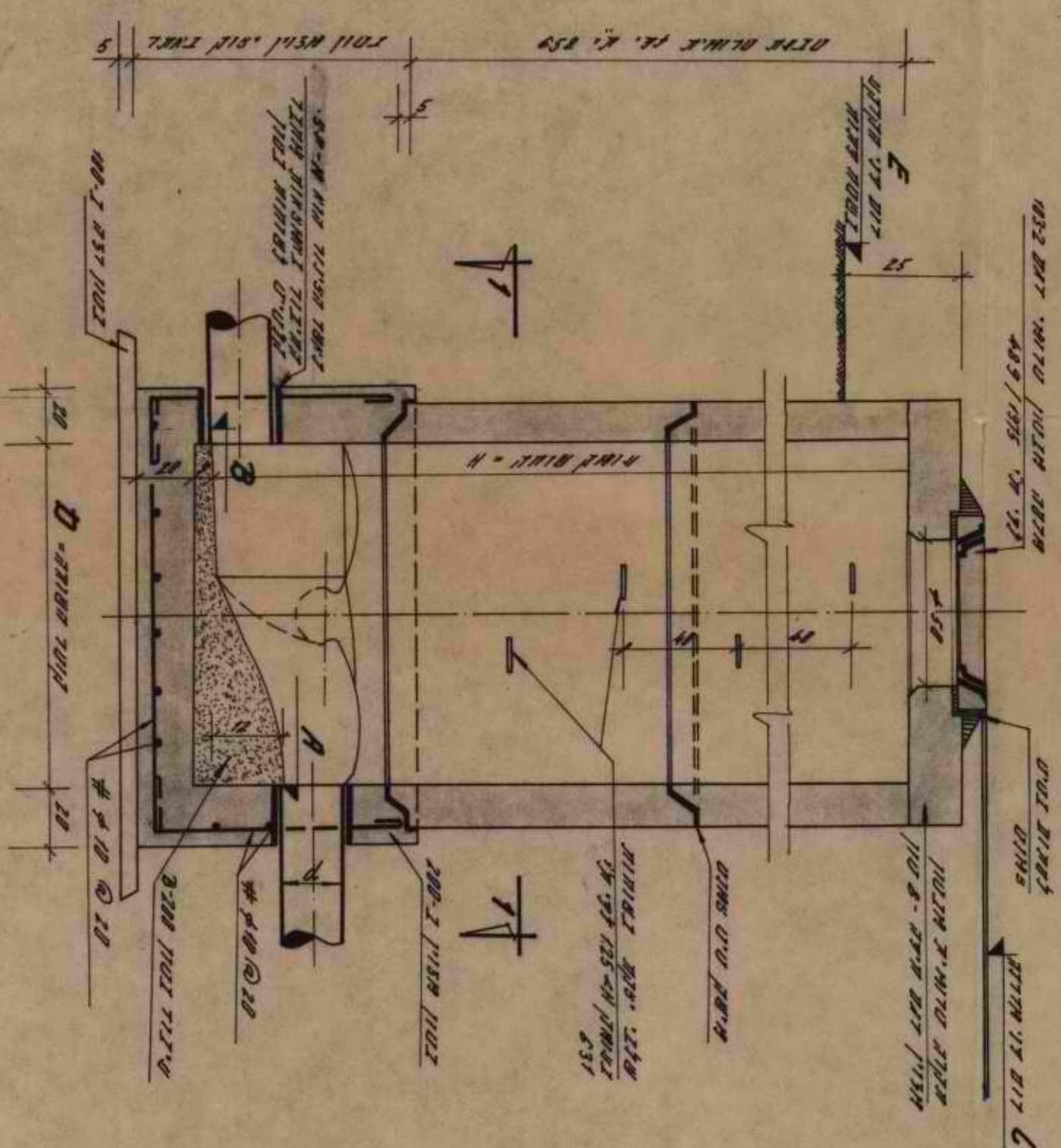
באומל משה
הופיה רח אלנבי A2
525712, 5251965



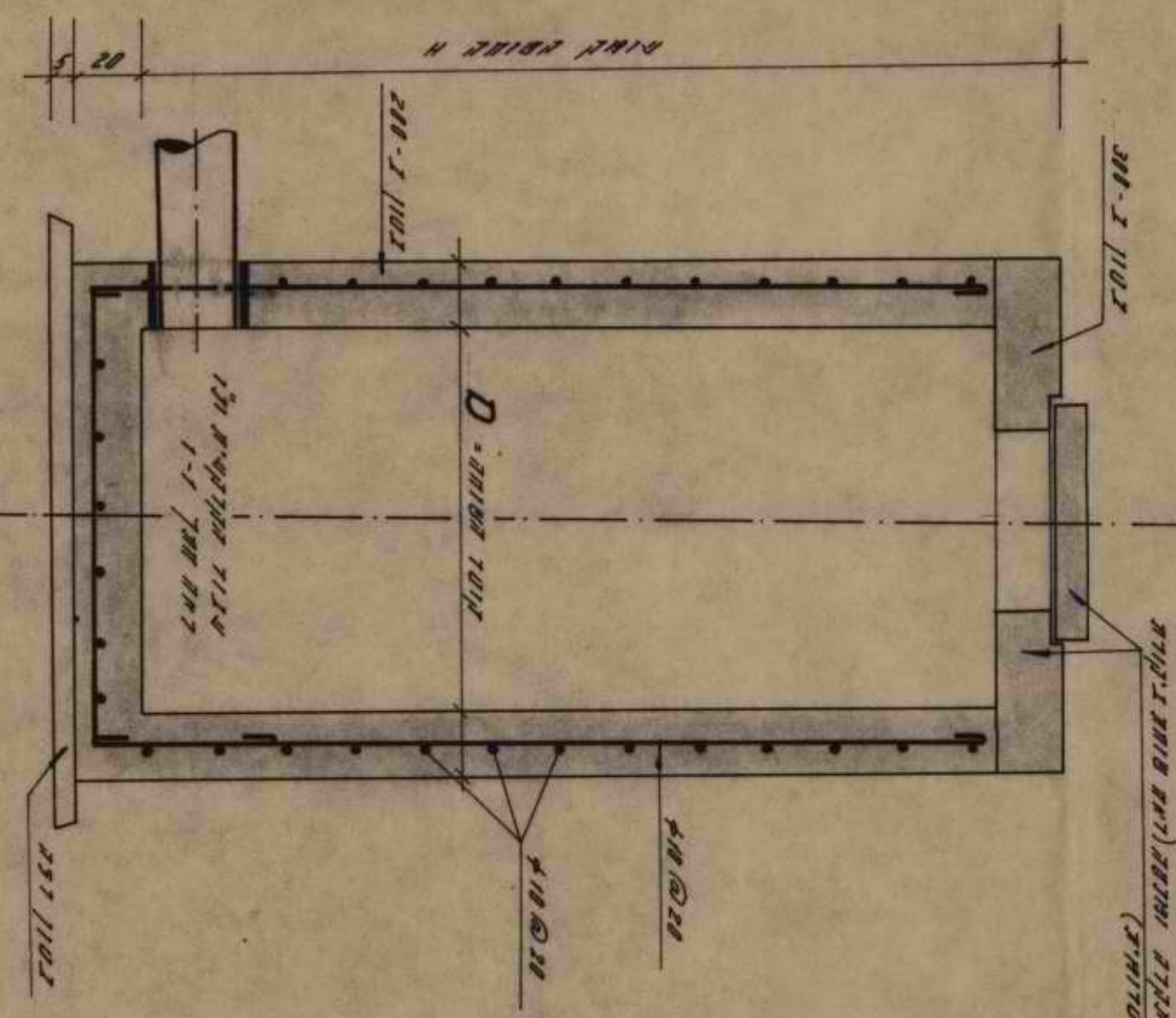
תמונת חתך א-א



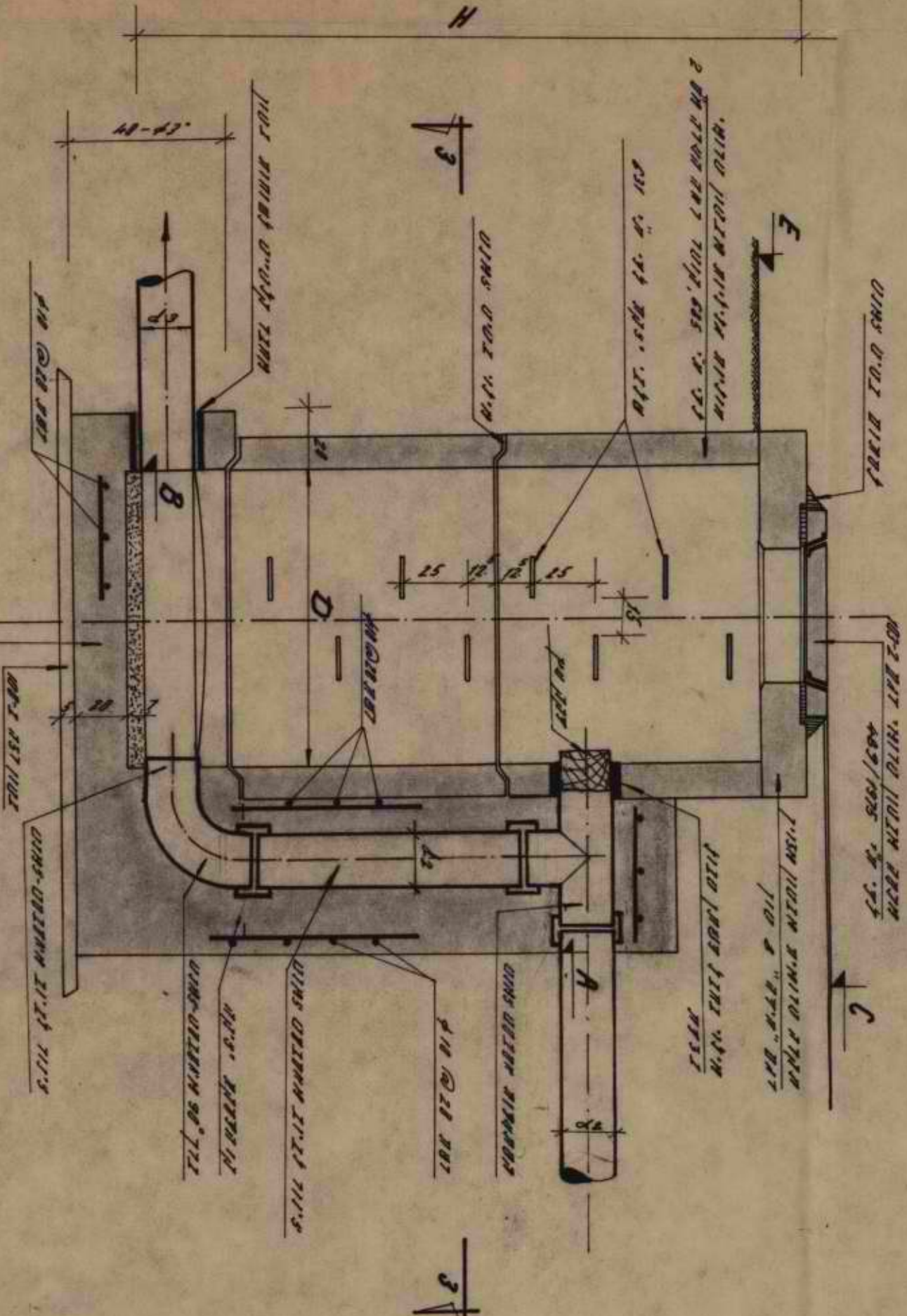
תמונת חתך ב-ב (תמונת חתך של חלקי הברז)



תמונת חתך ב-ב

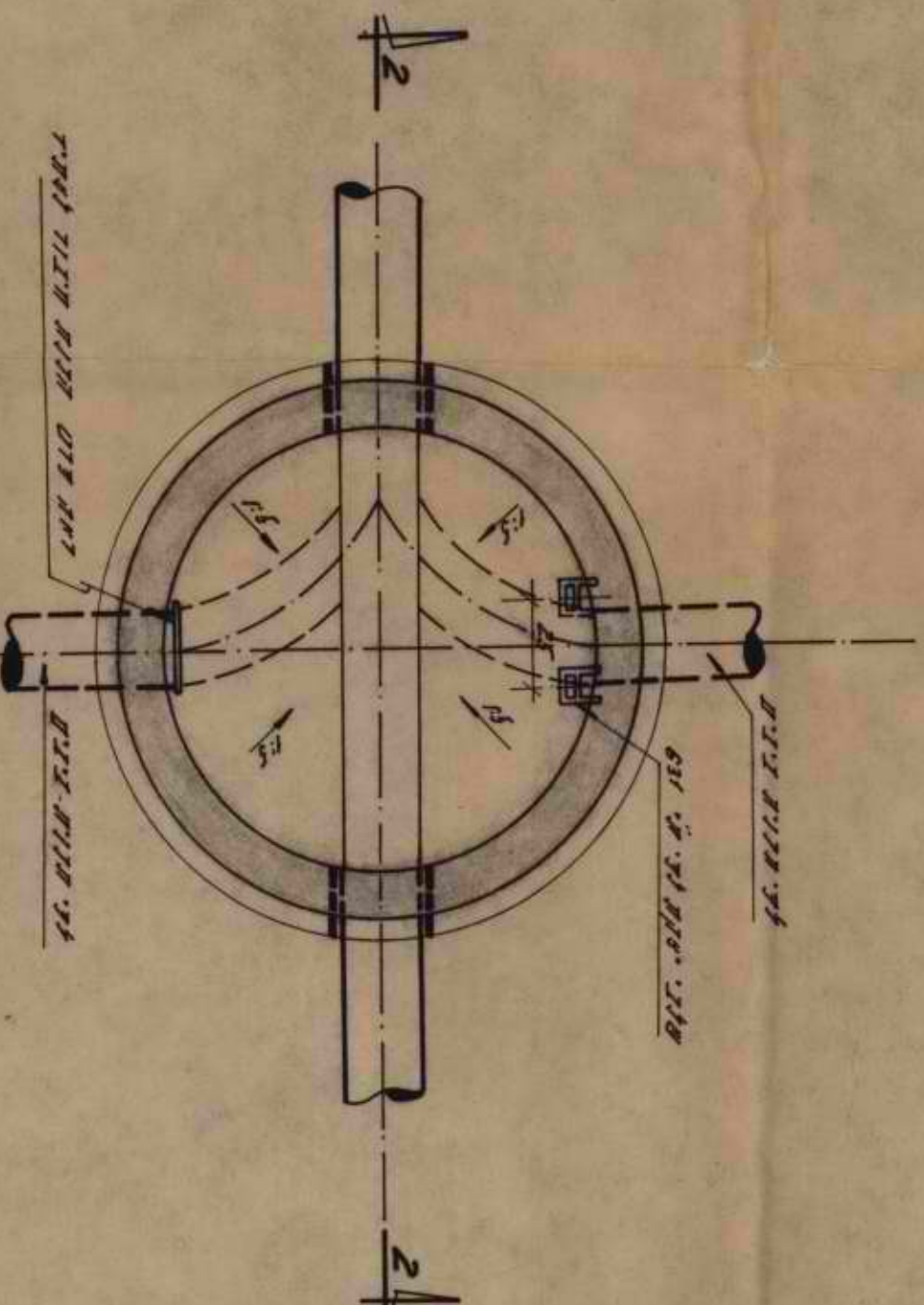


תמונת חתך ג-ג

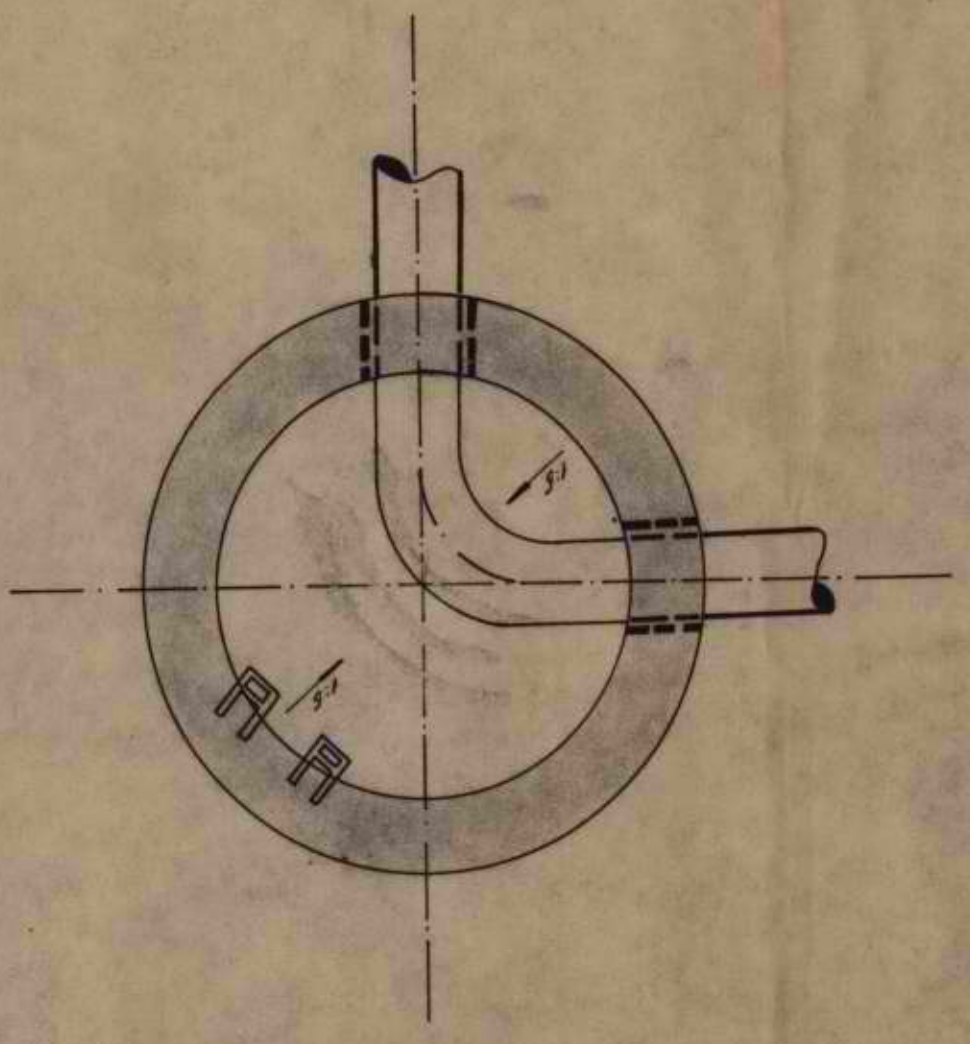


תמונת חתך ד-ד

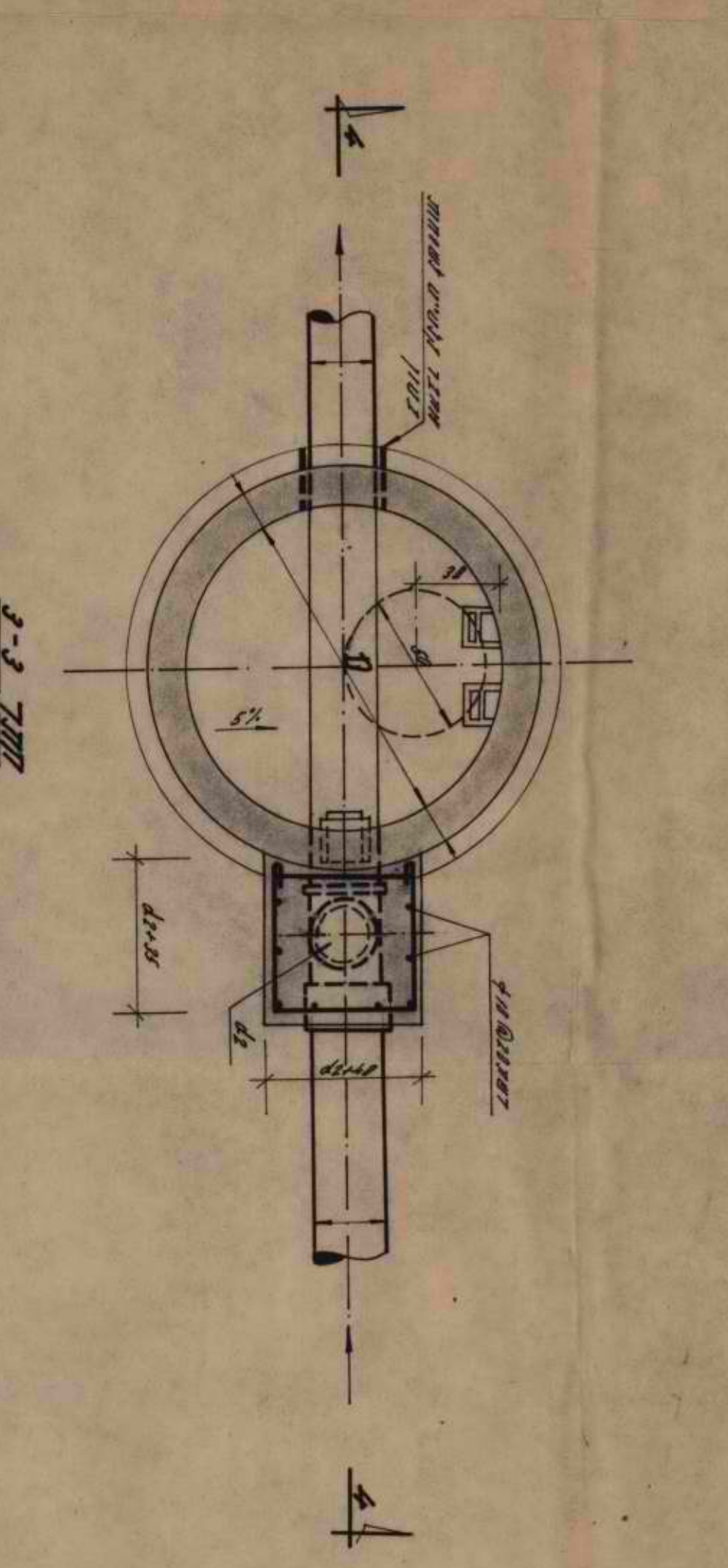
הערות:
 1. חומר הברז הוא סג' 304.
 2. חומר הברז הוא סג' 304.
 3. חומר הברז הוא סג' 304.
 4. חומר הברז הוא סג' 304.
 5. חומר הברז הוא סג' 304.



תמונת חתך א-א (תמונת חתך של חלקי הברז)



תמונת חתך ב-ב (תמונת חתך של חלקי הברז)



תמונת חתך ג-ג (תמונת חתך של חלקי הברז)

השרות הנדסי
 הנדסה אזרחית
 הנדסה מכאנית
 הנדסה חשמלית
 הנדסה כימית
 הנדסה אזרחית
 הנדסה מכאנית
 הנדסה חשמלית
 הנדסה כימית

ר' אריה מריאנסקי - מהנדס יועץ
E. MARIANSKY Ph.D. CONSULTING ENGINEER
 מס' 21823 ת"ת
 שירות הנדסי
 הנדסה אזרחית
 הנדסה מכאנית
 הנדסה חשמלית
 הנדסה כימית
 תל אביב - 6150505

