

מדינת ישראל

משרד הממשלה

41-4

משרד אגף תכנון ובינוי

מס. 41

אגף תכנון ובינוי
6.84. 2.91

תיק מס' 41-4

שם תיק: אגף תכנון ובינוי ערים - גביע בנימין
מזהה פני: **גל-4-45001**
מזהה פריט: 000ysdc
כתובת: 2-120-5-18-7
תאריך הדפסה: 10/04/2018

מחלקה אגף תכנון ובינוי

מ ד י נ ת י ש ר א ל



משרד הבינוי והשיכון
מחוז ירושלים

תאריך: ד' באדר תשנ"א
17 בפברואר 1991

סמננו: גבע

Handwritten signature/initials

לכבוד
מר מ. דרובלס
ראש מחלקת ההתישבות בסוכנות

א.נ.

הנדון: ישוב "גבע בנימין" - (אדס)

1. בהחלטת ועדת שרים 704 (הת/ 54) אושרה הקמתו של הישוב כישוב עירוני אשר בשלב הביניים יהיה ישוב קהילתי פתוח. הקמת המוקד עבור הגרעין הראשון הוטלה על החטיבה להתישבות (מצ"ב הנוסח).
2. באפריל 1988 הוטל על מחוז י-ם של משב"ש (בניה עירונית) לטפל בפיתוח ישוב הקבע. בהתאם, נתנה ב - 9.7.89 הרשאה למחוז לתכנון ופיתוח האתר כולו (כ - 200 דונם) מטעם הממונה על הרכוש הממשלתי, למעט שטח המחנה הזמני שהוקם בזמנו ע"י הסוכנות (ראה מכתבו של אריה מאיר מיום 6.9.88)
3. כיום, אנו נמצאים בשלב בו אושרה תכ"ע ל - 450 יח"ד. כ - 90 יח"ד בנה ביתך בשלבי ביצוע שונים וכל היתר (כ - 100 יח"ד בנה ביתך ו - 250 יח"ד בניה רוויה) עומדות לפני מכרז.
4. לאור אופיו וקצב פיתוחו של הישוב, אנו מבקשים כי שטח המחנה הזמני יועבר למשב"ש על מנת שישמש חלק אינטגרלי מן הישוב העירוני הגדול.

בסיכום עם מזכיר הישוב מר ב. וענונו מ - 14.2.91, יש התייחסות חיובית לבקשה זו, ביחוד לאור הבעייתיות של קיום אגודה שיתופית חקלאית בפירוק. על כן אבקשך להודיע לממונה על הרכוש באיו"ש על הסכמתכם לוותר על השטח המסומן במפה, כאשר הצריפים ישארו רכושכם.

אם יש צורך להבהיר הדברים בשיחה בלשכתך, נא להודיענו ונענה בשמחה.

לוט: מסמכים.

ב ב ר כ ה,

שמריהו כהן
מנהל המחוז

העתק:

לשכת השר

מר עמיקם אורן - מנכ"ל

מר י. פתאל - מנהל אגף פורגרמות

גב' ס. אלדור - מנהלת בינוי ערים

מר ב. וענונו - מזכיר אדם

מר כצלה - עוזר השר להתישבות

גב' ר. זמיר - סגן מנהל המחוז

מר א. כהן - אדריכל המחוז

המינהל האזרחי

הממונה על הרכוש הנטוש והממשלתי

ח"ד 43 בית-אל, טל' 02-958910/11/079, פקס' 958110, שעות קבלת קהל: 09:00-13:30

1990 5 בדצמבר
אפ/16-104
אפ/108
אפ/י-40-ר'
(857)

א. ב. ר. כ. ה.
אריאלה אריש
רכזת הכרזות א.

אל: מושל נפת ראמאללה
ממונה נפת ראמאללה
קמ"ט מדידות
מנהל יחידת הפיקוח
הממונה, כאן
רע"נ תשתית
יועמ"ש
יועמ"ש לממונה
א. בעו"ר, כאן
א. מיפוי, כאן
מוא"ז מטה בנימין

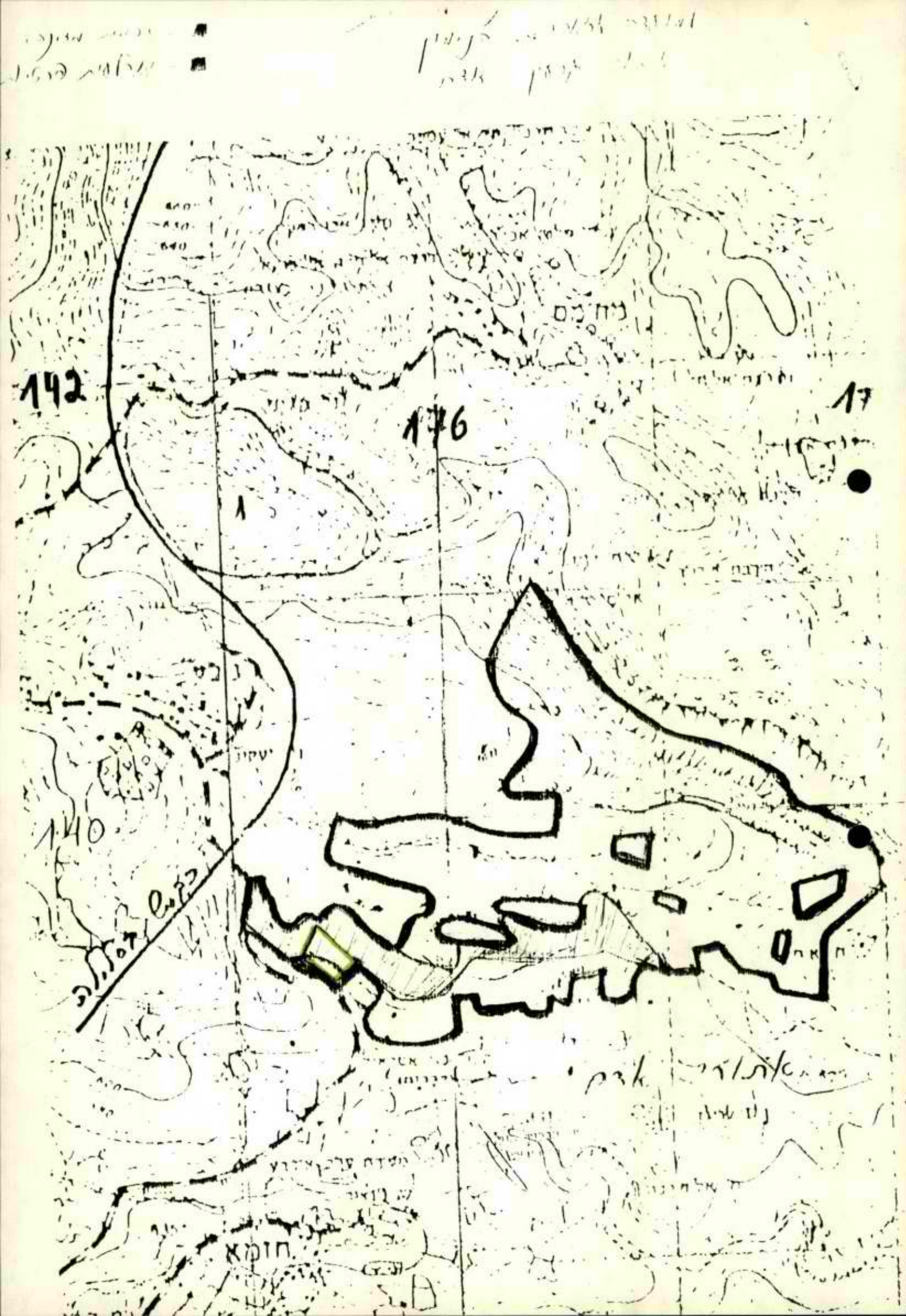
הנדון: הכרזת הישוב אדם - תיקון גבול

בעקבות בג"צ 1208/90

סמוכין: שלי-אפ/16-104 ואפ/108 ואפ/י-40-ר'
מיום 20.11.90

1. למכתבי שבסמוכין צורפה מפה בקנ"מ 1:20,000 עליה סומן במקום הלא נכון שטח שירד מתחום ההכרזה.
2. מצ"ב מפה מתוקנת.
3. נא החליפו במפות.

ב ב ר כ ה,
אריאלה אריש
רכזת הכרזות א. מדינה



מדינת ישראל

ד.ד. נכנס

24-11-1985

היחידה לתכנון ערים

משרד הבינוי והשיכון
מחוז ירושלים

תאריך: י' בכסלו תשמ"ו
19 בנובמבר 1985

מספר:

ישיבה בענין אדם שנערכה ביום 9.11.85
השתתפו: ס. אלדור, ש. הורביץ, צ. אפרתי, שמריהו כהן

1. החלטת הממשלה דיברה על אחריות תכנונית כישוב עירוני במרחב המטרופוליטני של ירושלים, כאשר בשלב הביניים יהיה ישוב קהילתי. החט' להתישבות הקימה המוקד הראשון.

משהב"ש הכין תכנית מתאר כולל איתור שטח לבנה ביתך אשר תוכנן ע"י החטיבה להתישבות.

2. ס. אלדור הבהירה כי לא הוחלט לבצע תשתית קבועה לישוב, נהפוך הוא, יש החלטה מפורשת לבצע תשתית קבע וכו' בשני ישובים (אבני חפץ וביתר) ואדם לא נמנה עליהם.

הורביץ הסביר כי הבניה הכפרית מסייעת ע"י יועצי תשתית מתוך רצון טוב בלי כל אחריות למימון ולביצוע. הסיוע לפרט הוא מינימלי כמו רדאר, עלמון וכו' אין אחריות כלשהיא לביצוע תשתית.

3. המחוז יודיע לחט' להתישבות שאין למשהב"ש תקציב לביצוע תשתית.

4. המחוז ישקול להציע אתר קרוב למוקד לבנה ביתך.

רשם: שמריהו כהן

תפוצה: נוכחים
אלינוער ברזקי - אדריכלית המחוז

ג' בכסלו תשמ"ה
27 בנוב' 1984

בעלת האום מיום 26.11.84

נכוחים: עמיתו, קוקוס, דב גל, אלינוער, אביה
הסתמים: גיל, סוסיה, דיאנה

1. הצגת חכניה לישוב אדם.

הוחלט להתחיל בהכנת חכניה מהאר. להציע לגרעין את האיחוד הסומלץ.
שלב א' נמצא בתוך טעדות האויר. יש לציין זאת בכל החכניות.

2. מודגמה 1984 - מוסכט כי יש להתחיל בבניה ב-33 מ.אדומים גם אם בשלב ראשון
רק 2-3 חדרות לבנות.

3. סופרמרקט במטגת דאב - יש לתת אור ירוק להפיליטטיע לנתל מו"מ עם מ"י לקבלת
המצאה לסופרמרקט ללא בנין דירות מעליו.

4. העבר ציבורי ג-מ.אדומים - קוקוס באמצעות מ.ע.צ. יסיים העבר ליעוד התקורי.
נודיע לו"ז למועצה.

רמתי: רינה זמיר

העוקב נכוחים

THE UNITED STATES OF AMERICA

IN SENATE,
January 17, 1944.

REPORT

OF THE
COMMISSION ON THE ORGANIZATION OF THE EXECUTIVE BRANCH

IN RESPONSE TO RESOLUTION PASSED BY THE SENATE
MAY 15, 1943

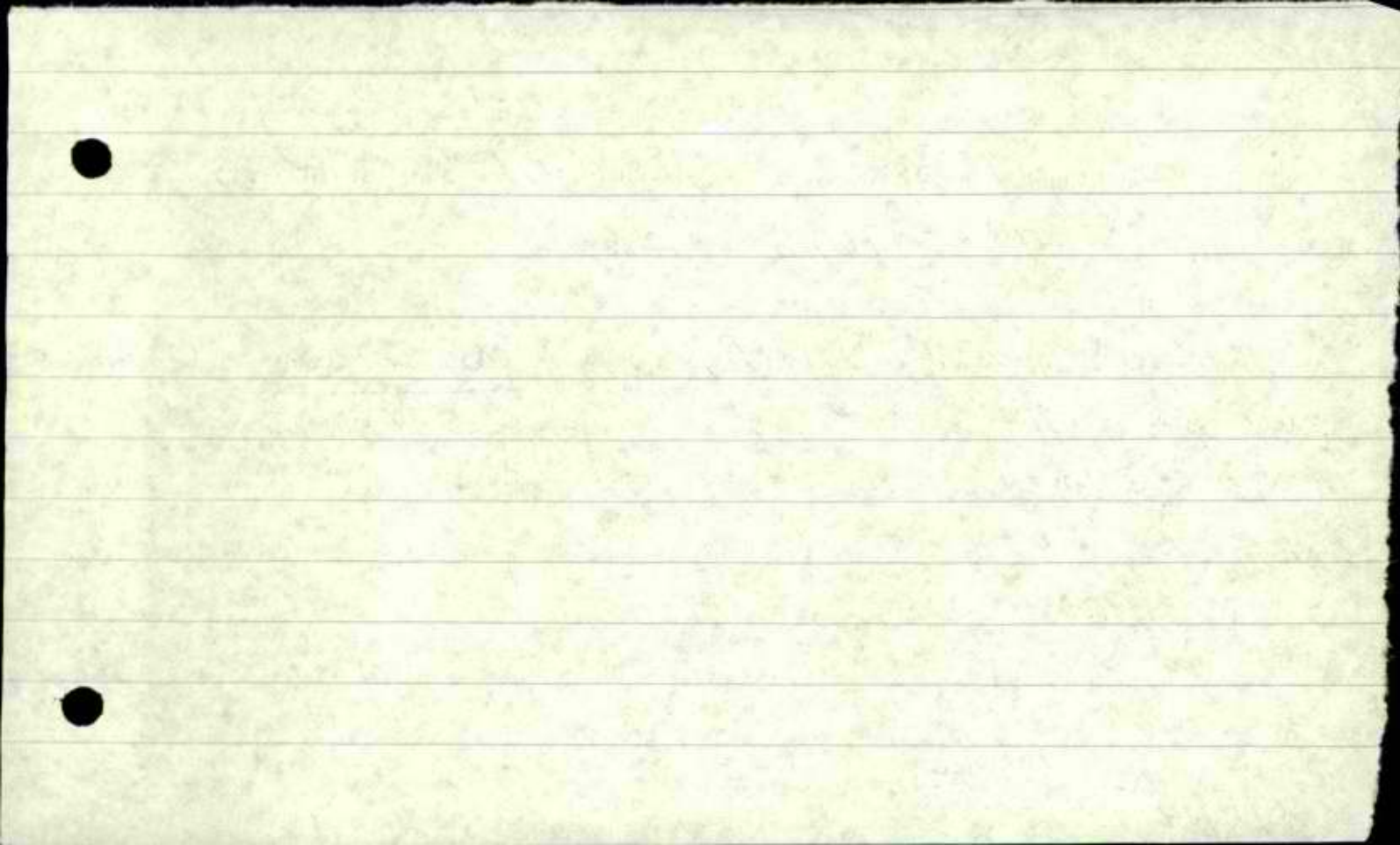
BY THE
COMMISSIONERS

AND
THE SECRETARY

WASHINGTON, D. C.

1944

U. S. GOVERNMENT PRINTING OFFICE





מזכירות הממשלה

ש מ ו ר

פּוֹטוֹקוּל הַחֲלֻטוֹת הַמִּמְשָׁלָה
(הַחֲלֻטוֹת מְצוּרְפוֹת)
אשר קיבלו תוקף ביום ה' ז' בסיון התשמ"ד-1984.7.6

סף המדבו	699(הח/48).
הרחבה של יישובים אשר אושוו על-ידי הועדה להתיישבות המשותפת לממשלה ולהסתדרות הציונית העולמית:- הוספת מינהל מקוקעי ישראל לרשימת הגופים המקצועיים המאשרים	700(הח/49).
קדומים:- פרויקט תיירות	701(הח/50).
מגדלים:- איזרוח מאחז	702(הח/51).
חכלילי (סינדס זיו):- הקמת יישוב קהילתי	703(הח/52).
אתוים ליישובים במרחב המטרופוליטני של ירושלים - לגרעין "אדם" וגרעין "אביר יעקב".	704(הח/54).
הקצבות משרד המדע והפיתוח לחברות לפיתוח איזורי	705(הח/55).
ב י ת " ו	706(הח/57).
אישוו מינוויה של דשות שחווות הטבע	.707

בפוטוקול זה 6 דפים.

ל' בחשרי חשמ"ה
26 באוק' 1984

סיכום ישיבה בענין אדם (ג'בע) -
מחוז ירושלים 24.10.84

השתתפו:

נציגי המשרד הראשי, היח' לבינוי ערים - ס.אלדור, ד.וולקוב, נ.פלד
נציגי המחוז - צ.אפרתי, א.ברזקי, שמריהו כהן

1. עפ"י החלטת ועדת שרים להתיישבות הישוב יהיה עירוני בטיפול משהב"ש, חטיבת ההתיישבות הקימה מוקד זמני. עכשיו דרוש איתור לבנה ביהך ל-200 יח'.
2. המחוז יכין תוכנית מתאר (שלד) על יסוד החומר והמיפוי הנמצאים כיום בידי. ההכנה תושלם עד 12.12.84.
3. ס.אלדור תתאם פגישה ליווי ראשונה עם גורמי חטיבת ההתיישבות בעוד כשלושה שבועות. קודם לכן תקויים פגישה ליווי והכנה פנימית של משהב"ש.
4. תבדק השאלה מי יכין תב"ע מפורטת לבנה ביהך.
5. אחריות כללית לנושא - צ.אפרתי.
הכנה התכנון - א.ברזקי.

רשם: שמריהו כהן

תפוצה:

מר אשר וינר - מנכ"ל משהב"ש
מר א.טורוקה - מנהל אגף תכנון והנדסה
נוכחית

1941
1942

1941

1.
2.

3.
4.

5.
6.

7.
8.

9.

10.

11.

12.

1942

1.
2.

סיכום ישיבה בענין אדס (ג'בע) -
מחוז ירושלים 24.10.84

השתתפו:

נציגי המשרד הראשי, היח' לבינוי ערים - ס.אלדור, ד.וולקוב, נ.פלד
נציגי המחוז - צ.אפרתי, א.ברזקי, שמריהו כהן

1. עפ"י החלטת ועדת שרים להתישבות הישוב יהיה עירוני בטיפול משהב"ש, הטיבת ההתישבות הקימה מוקד זמני. עכשיו **דרוש איחור לבנה ביהך ל-200 יח'.**
2. המחוז יכין תוכנית מתאר (שלד) על יסוד החומר והמיפוי הנמצאים כיום בידיו. ההכנה תושלם עד 12.12.84.
3. ס.אלדור תתאם פגישה ליווי ראשונה עם גורמי חטיבת ההתישבות בעוד כשלושה שבועות. קודם לכן תקויים פגישה ליווי והכנה פנימית של משהב"ש.
4. תבוק השאלה מי יכין תב"ע מפורטת לבנה ביהך.
5. אחריות כללית לנושא - צ.אפרתי.
הכנת החכנון - א.ברזקי.

רעם: שמריהו כהן

הפוצה:

מר אשר וינר - מנכ"ל משהב"ש
מר א.טורוקה - מנהל אגף חכנון והנדסה
נוכחים

CONFIDENTIAL

... ..

... ..

... ..

... ..

... ..

... ..

... ..



מזכירות הממשלה

ש מ ו ו

פרוטוקול החלטות הממשלה
(החלטות מצורפות)
אשר קיבלו תוקף ביום הי, זי בסיון התשמ"ד-1984.7.6

סף המדבו	.699(הח/48)
הרחבה של יישובים אשו אושוו על-ידי הועדה להתיישבות המשותפת לממשלה ולהסתדרות הציונית העולמית:- הוספת מינהל מקוקעי ישואל לרשימת הגופים המקצועיים המאשרים	.700(הח/49)
קדומים:- פרוייקט תיירות	.701(הח/50)
מגדלים:- איזרוח מאחו	.702(הח/51)
חכלילי (סינדס זיו):- הקמת יישוב קהילתי	.703(הח/52)
אתוים ליישובים במרחב המטרופוליטני של ירושלים - לגרעין "אדס" וגרעין "אביו יעקב".	.704(הח/54)
הקצבות משרד המדע והפיתוח לחברות לפיתוח איזורי	.705(הח/55)
ב י ת " ו	.706(הח/57)
אישור מינויה של רשות שמוות הטבע	.707

בפרוטוקול זה 6 דפים.

\$1700 000

ש"ס

280 000

3

מחיר

3 → מחיר
מחיר

\$900 000

מחיר 4

\$160 000

500 מחיר 4 מחיר 6"

\$350 000

מחיר (מחיר + מחיר) מחיר

pp. 200

2 2 2
F F F

600 000 N 1/2 N 1/2 N 1/2

80 000 N 1/2 N 1/2 N 1/2

230 000 + N 1/2 N 1/2 N 1/2

280 000 N 1/2 N 1/2 N 1/2

\$ 1 200 000

אתרים ליישובים במרחב המטופוליטני של ירושלים -
לגרעין "אדם" וגרעין "אביו יעקב".

704(הח/54).

מ ח ל י ט י ס בהמשך להחלטות הועדה להתיישבות
מס. הח/27 מיום כ"ט באדר ב' התשמ"ד (2.4.84), מס.
הח/28 מיום ח' בניסן התשמ"ד (10.4.84) ומס. הח/45
מיום ט' בניסן התשמ"ד (11.4.84), לאשר כדלקמן,
במסגרת המרחב המטופוליטני של ירושלים, הקמתם של
יישובים עירוניים באתרים ג'בע ועקב אשר בשלב
הביניים יהיו יישובים קהילתיים פתוחים:-

א. משרד הבינוי והשיכון יתכנן את האתרים הנ"ל
במסגרת תכנון מטופוליטני כולל.

ב. במסגרת הנ"ל:-

1) משרד הבינוי והשיכון יתכנן בדחיפות את אתר
עקב בשלב ראשון כיישוב קהילתי עכוו גרעין
"אביו יעקב";

2) החטיבה להתיישבות חפנה את המשאבים המיועדים
לגרעין "אדם" להקמת מוקד ראשון עכוו באתר
ג'בע.

הקצבות משוד המדע והפיתוח לחכונות לפיתוח איזוני

705(הח/55).

מ ח ל י ט י ס בהמשך להחלטה מס. הח/12 של הועדה
להתיישבות מיום י"ב בטבת התשמ"ד (18.12.83), הועדה
ושמת לפניה את הודעתו כדלקמן של שו המדע והפיתוח
בענין הקצבות של משודו לחכונות לפיתוח איזוני, בסך
14,800,000 שקל:-

א. רמת הגולן - 4,8 מיליון שקל

ב. חבל עזה - 2,5 מיליון שקל

ג. שומרון בנימין ויהודה - 7,5 מיליון שקל.

איתור ישובים עירוניים במרחב ירושלים



שטח פתוח

- שטח עירוני יהודי
- שטח עירוני ערבי
- אזור תעשייה
- צה"ל

אתרי פיתוח קומים למגורים

- בבניה
- בתכנון

אתרי פיתוח פוטנציאליים למגורים - במרחב צפון ירושלים

- להעשך בדיקה
- להקפאת בדיקה
- להפסקת בדיקה

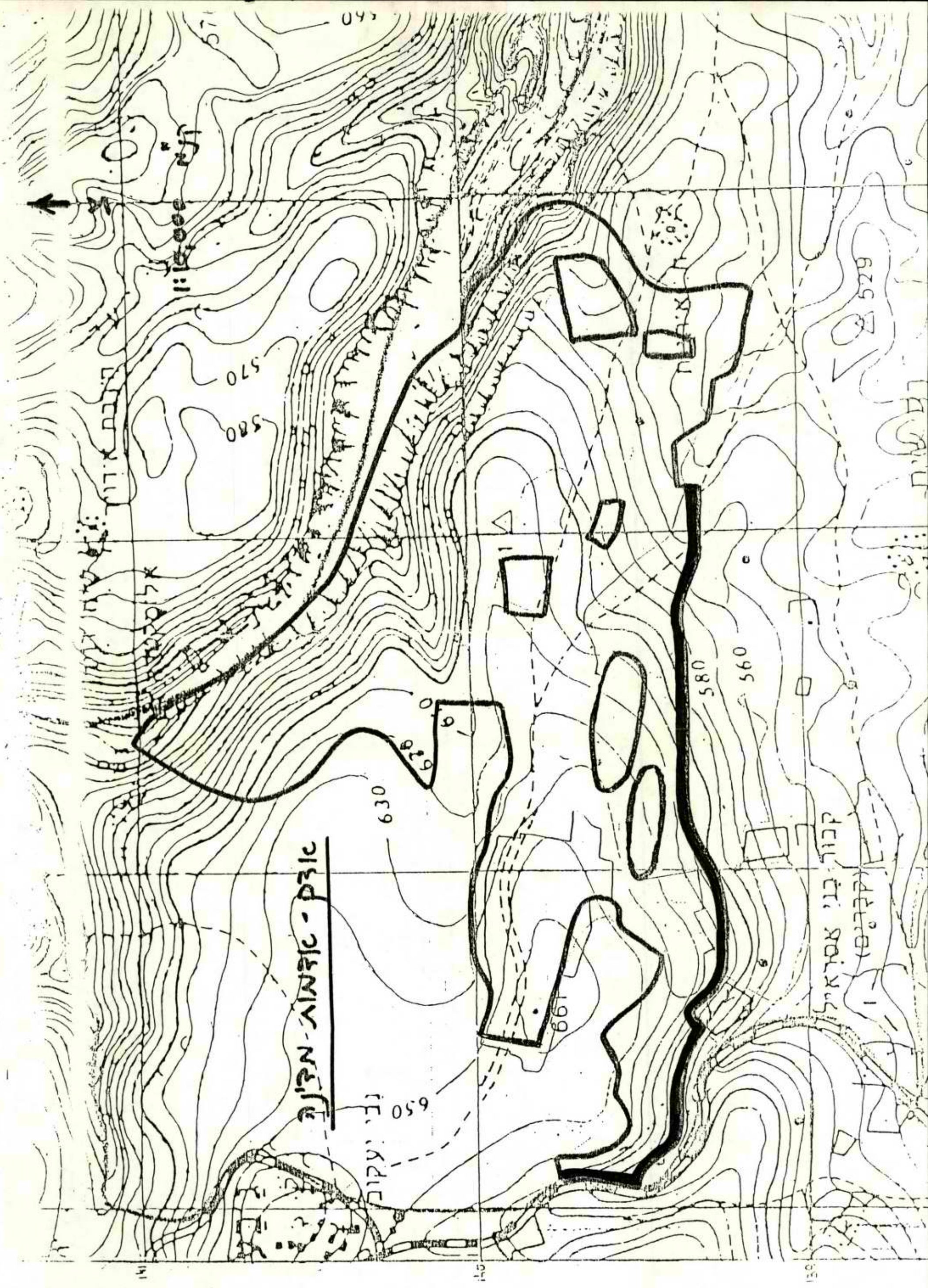
- במרחב דרום ירושלים

- התחלת בדיקה-שאבא
- להעשך בדיקה בשלבני
- תחום איפוט ירושלים
- גבול אקו הירוק



פברואר 1982 ק.ב. 1:50,000

טעמיסדרף: אזורי-אדריכלים ומעטני ערים/20 ביג"ע
רז"ה הובטבן 10 זל אביב ע"א 220065, 221539, 223794



פיקוד - מחנה

פיקוד
650

630

625

661

685

695

580

570

725

725

מחנה פיקוד
(מחנה)

