

# מדינת ישראל

משרד הבינוי והשיכון

משרד

ישיבת אנשי ארצות  
סיפה [סוכות]  
חברות כלליות  
1975.

תיק מס'

מחלקה

92.



# סוכות

קנה מידה 1:1000 תאריך: 13.1.1975

הוצגה: המסמך: הועדה: בעל הקרקע: מנחם מוקיעי

המיתקן: הימנות הימיות: חמבע: משרד השטח: ל"ה המסמך: לתקנות: תאריך: לבניה: כפרית: מאת: למסך: חמבע:

חתימת הו"מ: חתימת בעל הקרקע:

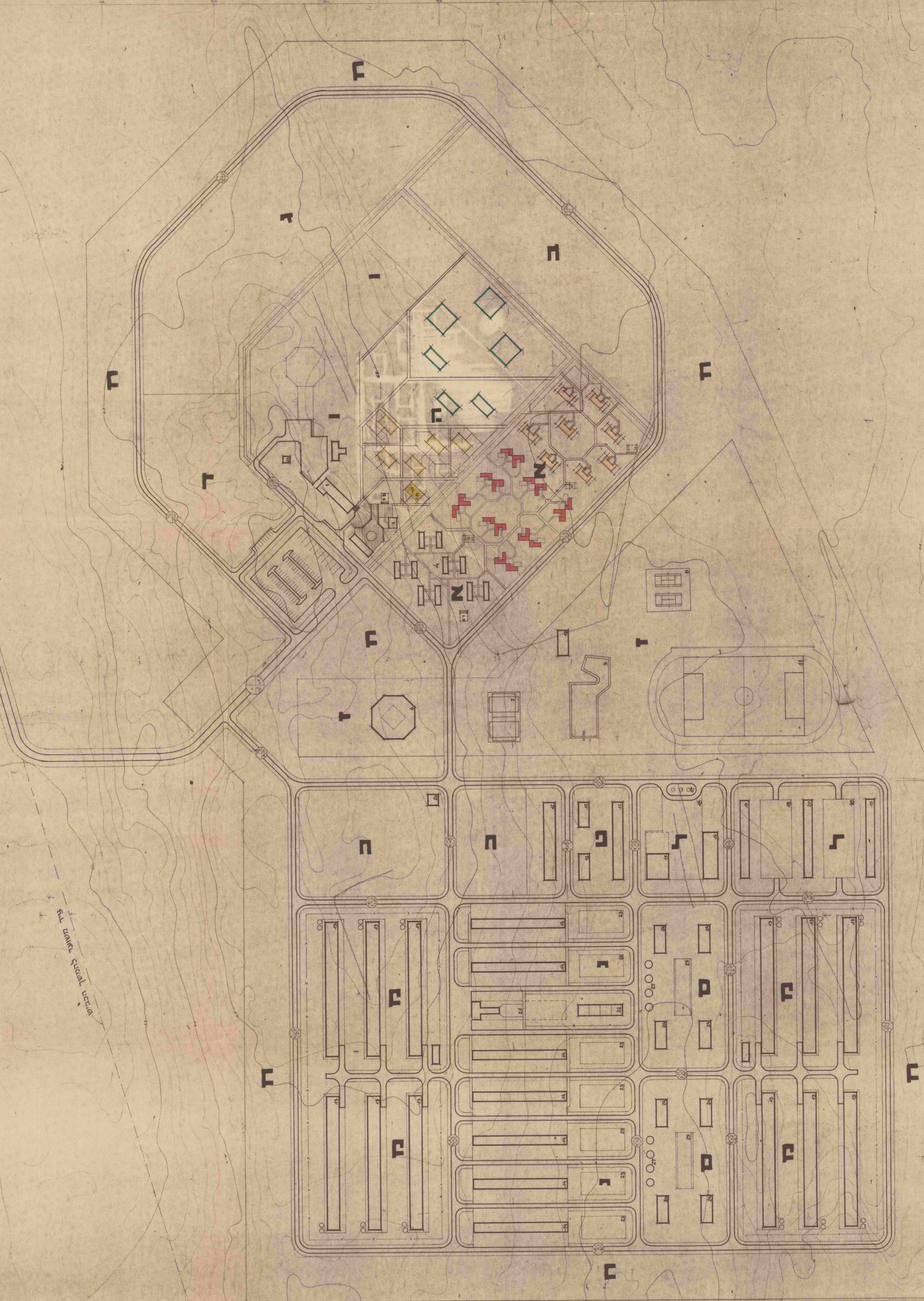
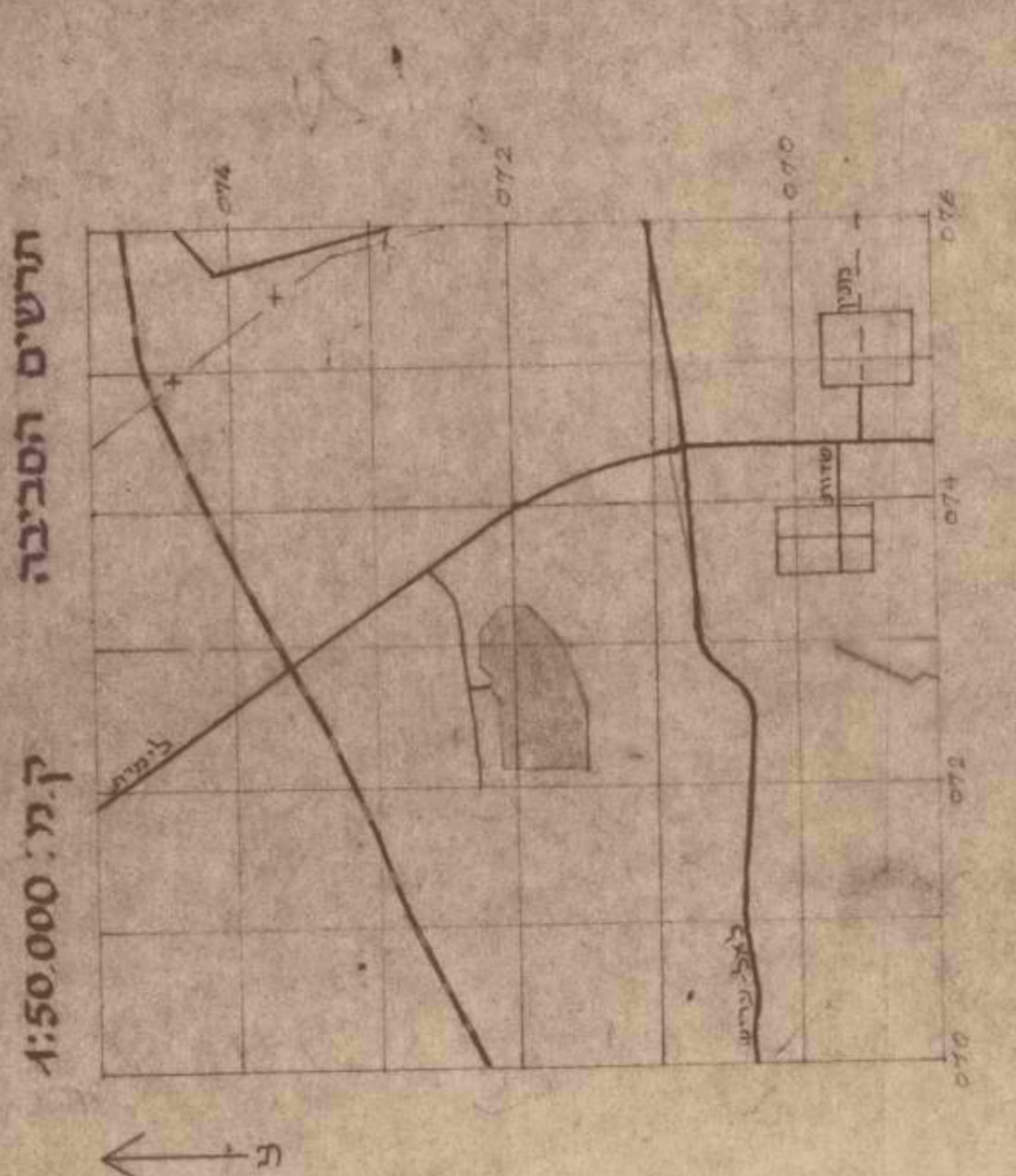
חתימת המתכנן: חתימת חמבע:

### מפת:

- 1. גבול הקבוצה
- 2. מבנים קיימים
- 3. מבנים שיש לבנות
- 4. מבנים שיש להרוס
- 5. מבנים שיש לשקום
- 6. מבנים שיש להחזיק
- 7. מבנים שיש להרוס
- 8. מבנים שיש לבנות
- 9. מבנים שיש להחזיק
- 10. מבנים שיש להרוס
- 11. מבנים שיש לבנות
- 12. מבנים שיש להחזיק
- 13. מבנים שיש להרוס
- 14. מבנים שיש לבנות
- 15. מבנים שיש להחזיק
- 16. מבנים שיש להרוס
- 17. מבנים שיש לבנות
- 18. מבנים שיש להחזיק
- 19. מבנים שיש להרוס
- 20. מבנים שיש לבנות
- 21. מבנים שיש להחזיק
- 22. מבנים שיש להרוס
- 23. מבנים שיש לבנות
- 24. מבנים שיש להחזיק
- 25. מבנים שיש להרוס
- 26. מבנים שיש לבנות
- 27. מבנים שיש להחזיק

1. גבול הקבוצה  
 2. מבנים קיימים  
 3. מבנים שיש לבנות  
 4. מבנים שיש להרוס  
 5. מבנים שיש לשקום  
 6. מבנים שיש להחזיק  
 7. מבנים שיש להרוס  
 8. מבנים שיש לבנות  
 9. מבנים שיש להחזיק  
 10. מבנים שיש להרוס  
 11. מבנים שיש לבנות  
 12. מבנים שיש להחזיק  
 13. מבנים שיש להרוס  
 14. מבנים שיש לבנות  
 15. מבנים שיש להחזיק  
 16. מבנים שיש להרוס  
 17. מבנים שיש לבנות  
 18. מבנים שיש להחזיק  
 19. מבנים שיש להרוס  
 20. מבנים שיש לבנות  
 21. מבנים שיש להחזיק  
 22. מבנים שיש להרוס  
 23. מבנים שיש לבנות  
 24. מבנים שיש להחזיק  
 25. מבנים שיש להרוס  
 26. מבנים שיש לבנות  
 27. מבנים שיש להחזיק

- 1. גבול הקבוצה
- 2. מבנים קיימים
- 3. מבנים שיש לבנות
- 4. מבנים שיש להרוס
- 5. מבנים שיש לשקום
- 6. מבנים שיש להחזיק
- 7. מבנים שיש להרוס
- 8. מבנים שיש לבנות
- 9. מבנים שיש להחזיק
- 10. מבנים שיש להרוס
- 11. מבנים שיש לבנות
- 12. מבנים שיש להחזיק
- 13. מבנים שיש להרוס
- 14. מבנים שיש לבנות
- 15. מבנים שיש להחזיק
- 16. מבנים שיש להרוס
- 17. מבנים שיש לבנות
- 18. מבנים שיש להחזיק
- 19. מבנים שיש להרוס
- 20. מבנים שיש לבנות
- 21. מבנים שיש להחזיק
- 22. מבנים שיש להרוס
- 23. מבנים שיש לבנות
- 24. מבנים שיש להחזיק
- 25. מבנים שיש להרוס
- 26. מבנים שיש לבנות
- 27. מבנים שיש להחזיק



5.11.1975  
 5.11.1975  
 5.11.1975