

1/36 - 9/36

1/80

מדינת ישראל

הש"ס

משרד ~~הבריאות~~

113 הקמת ומיג

1/50

140 קוטגים דיאט - שילדים ומבוגר

מל"ג 5077/75056/77

הקמ"ל: מל"ג - מל"ג שילוף קמ"ל מתוק 2

12/1977

4508

תיק מס'

מחלקה

7473/3 - 84



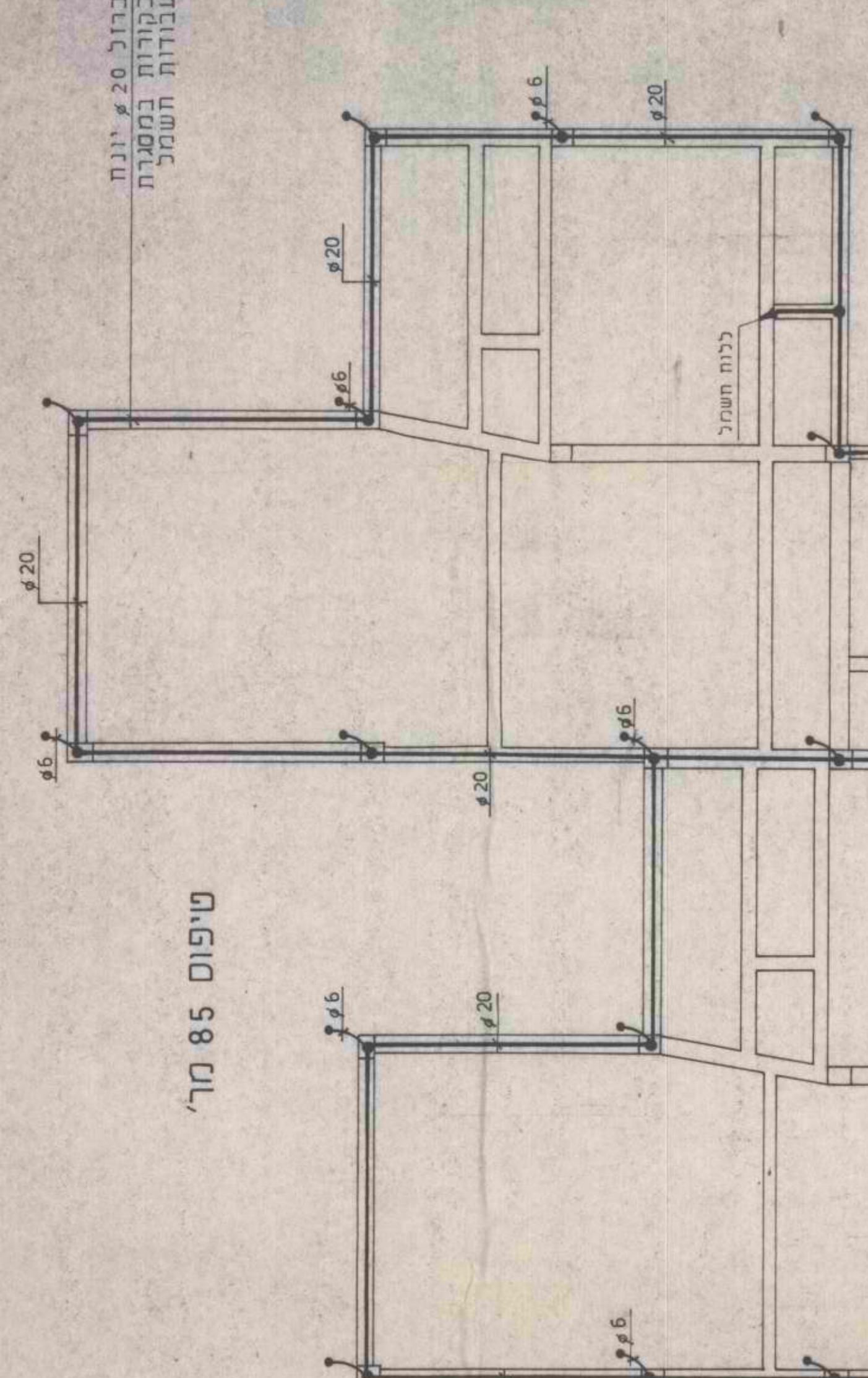
שם: 140 קוטגים בימית (המשך מתיק 2)

גל - 3 / 7473

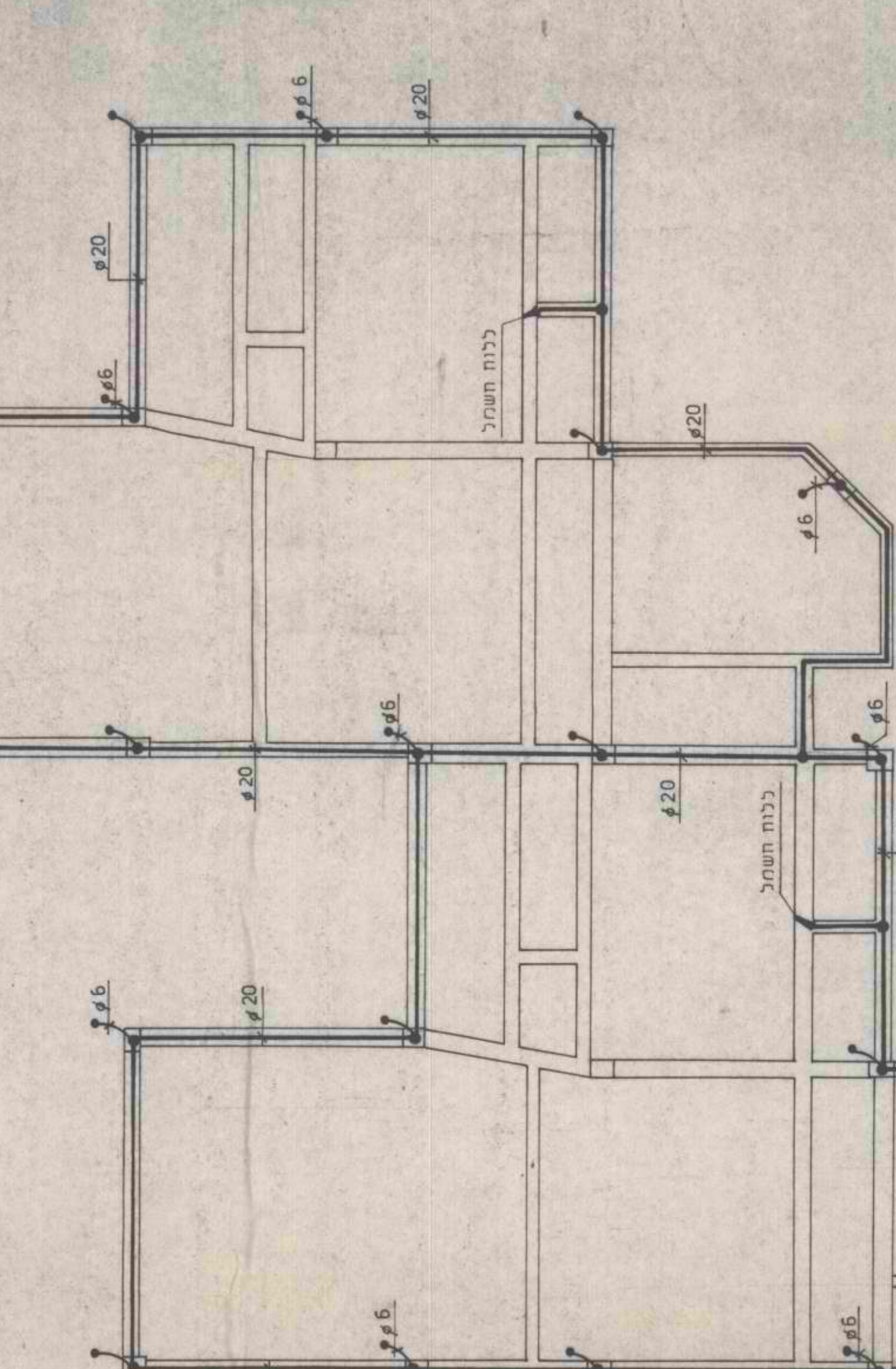
מס פריט: 1394716 109.18/1 - 898
27/08/2013 02-106-01-07-05

מזהה פיוז:
מזהה לוגי:
כתובת:

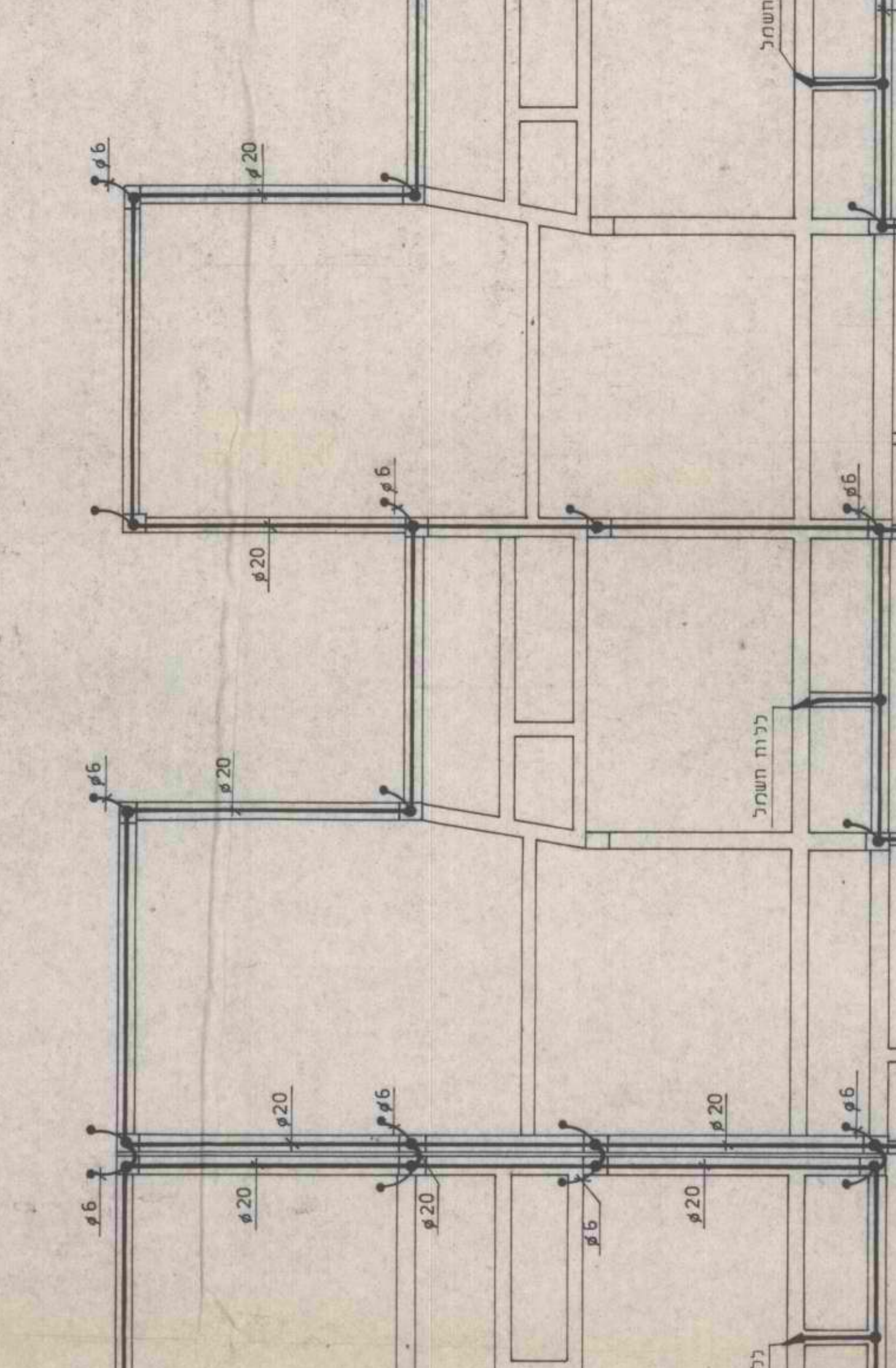
טיפוס 85 מ'ר



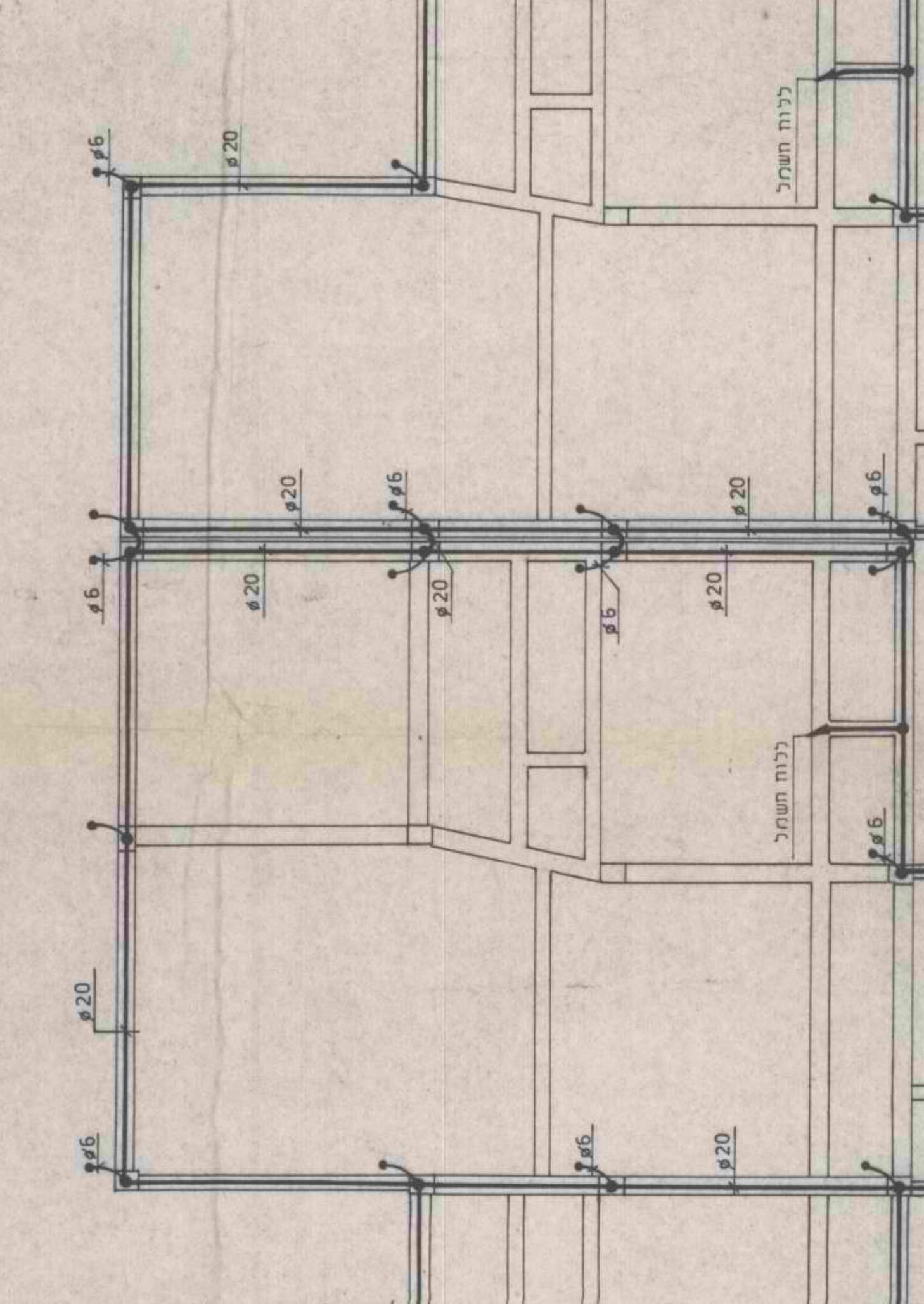
טיפוס 85 מ'ר



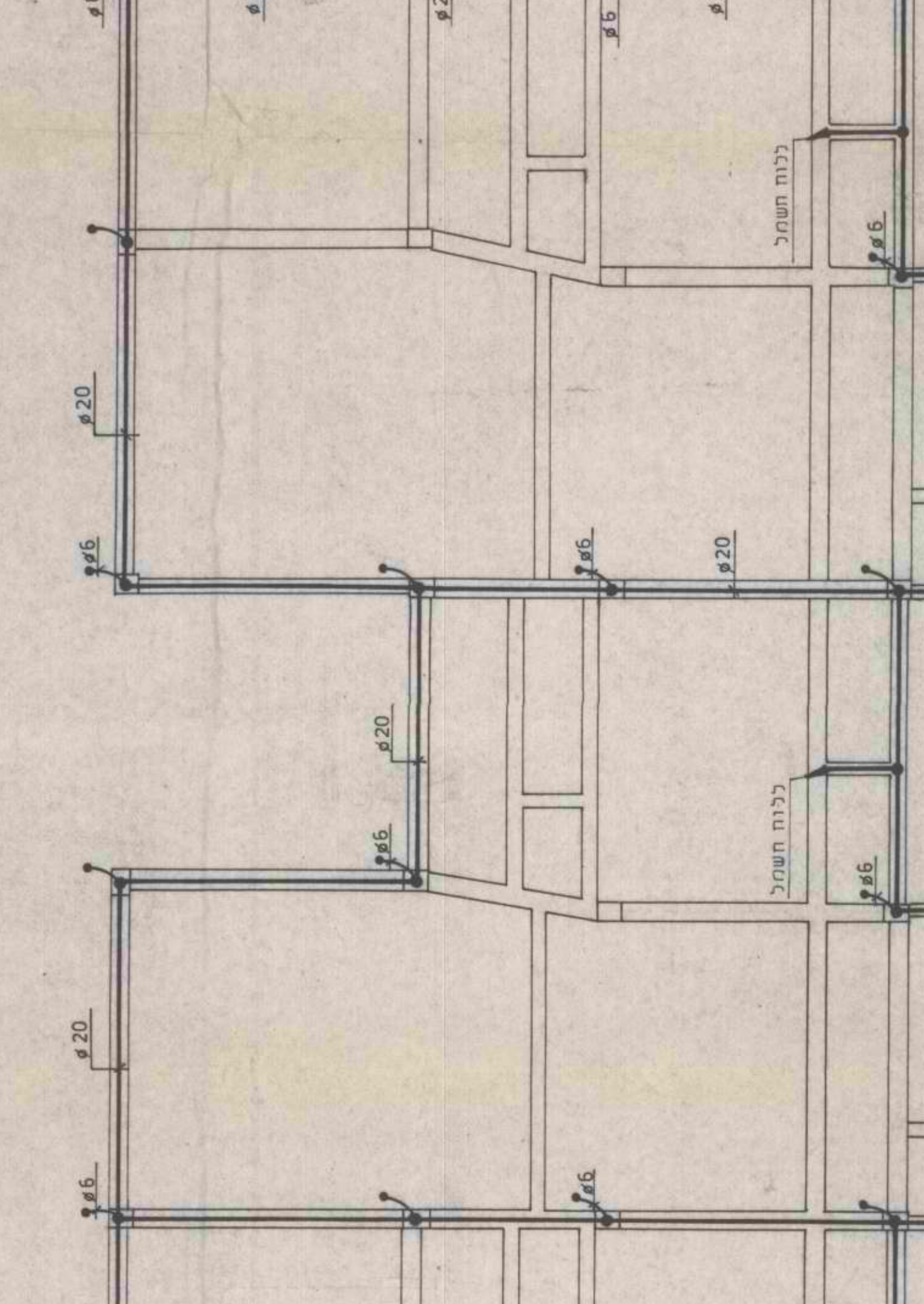
טיפוס 75 מ'ר



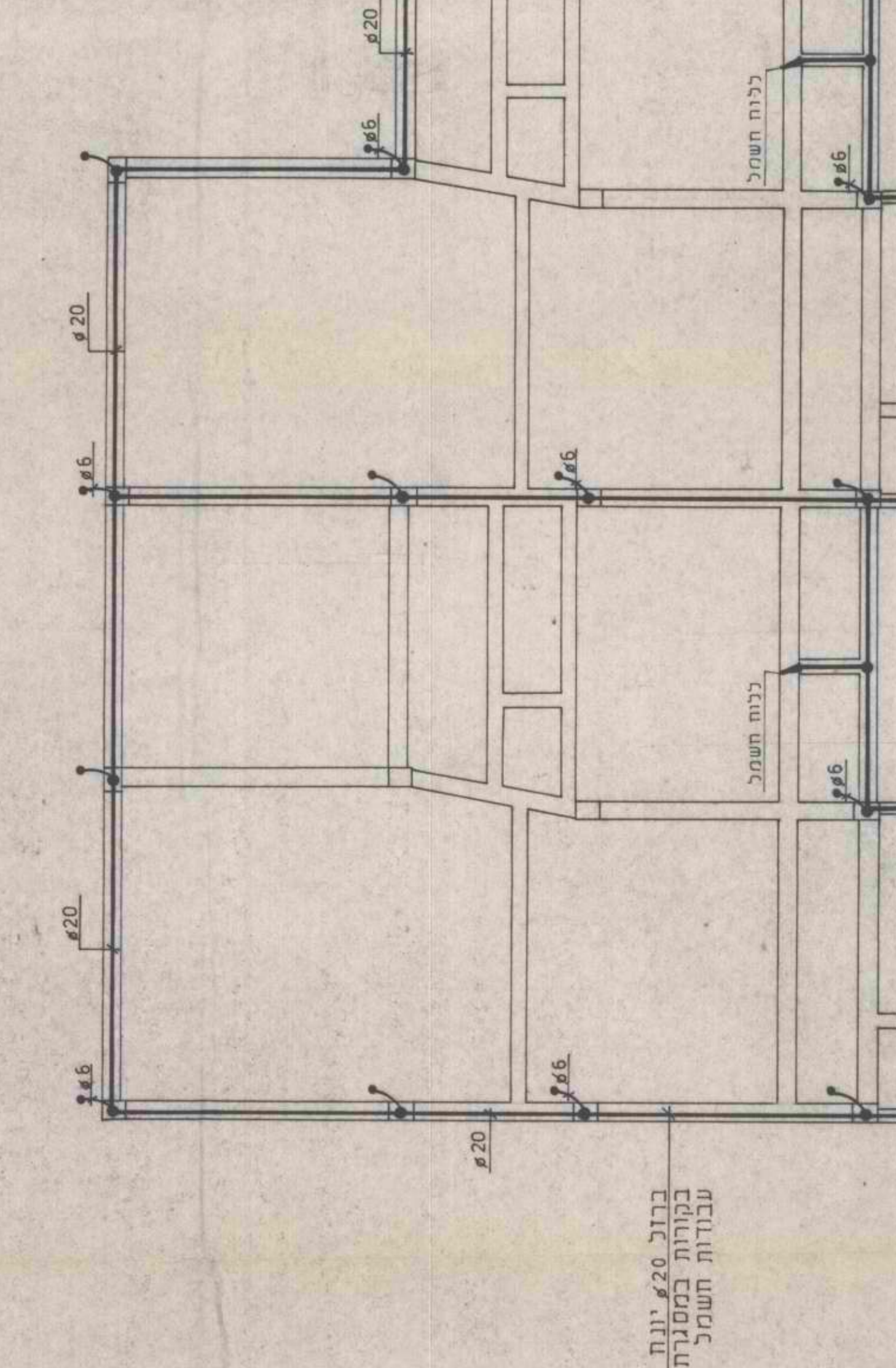
טיפוס 105 מ'ר



טיפוס 75 מ'ר

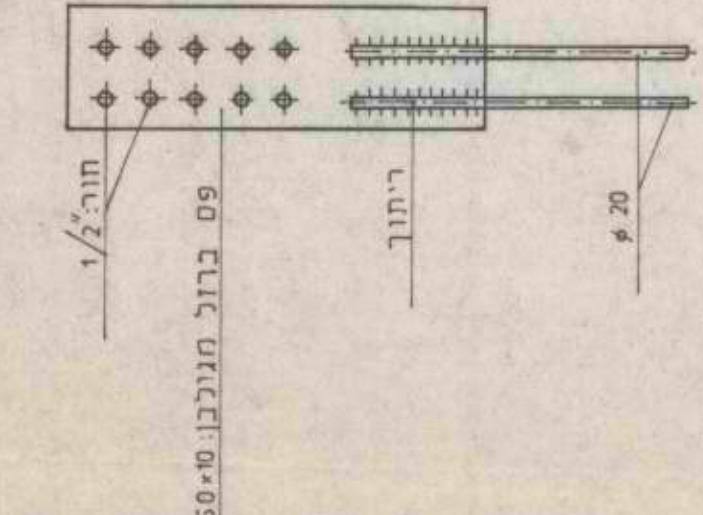


טיפוס 105 מ'ר



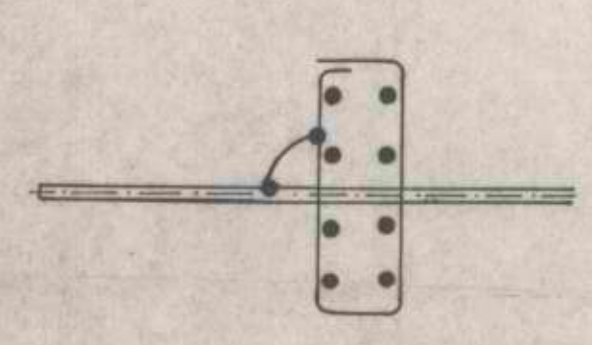
בשכב

יש לחבר להארקה יסוד
כל הצנרת חתוכית בבנין
בנו מים, ביוב, גז וכו'



פרט א'
חיבור מאספ הארקה
בחדר השמכ

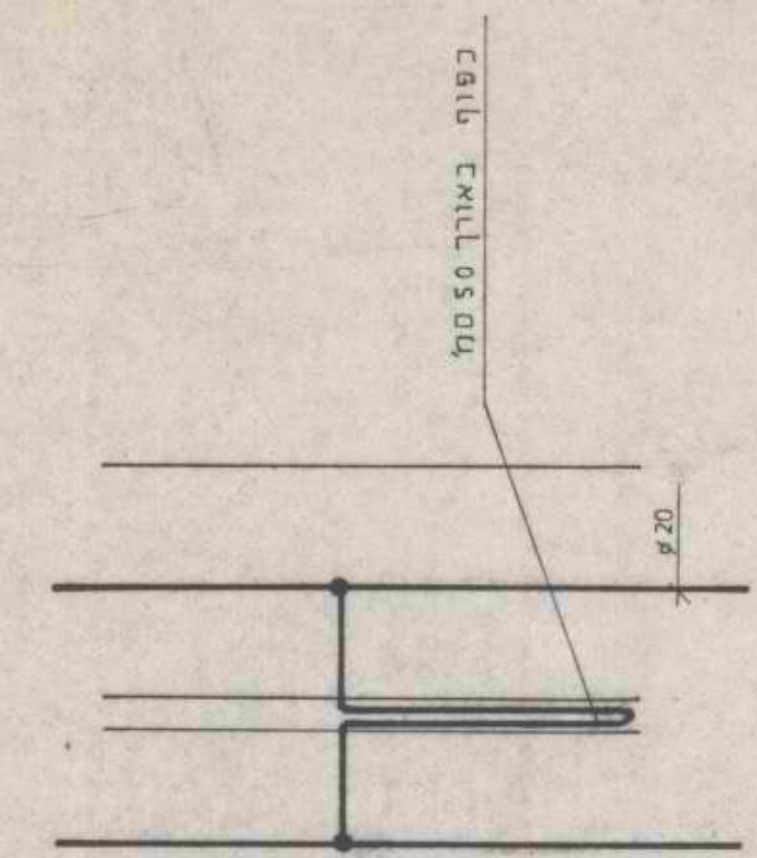
חלקיות 761,762,763,764,765,766



פרט ב'
חיבור מאספ הארקה
כניון עמוד

יש לתרום את היצוק בכדור-גזון ע"י ברזל 46
בחדר באמצעות ריתוך או היצוק כמאספ הארקה 20

יש לחבר לפי הפרט כל עמוד יסוד לאורך מאספ הארקות
לפני היצוק יש לתמוך את מוגדס התשמיך בכדורת חיבור הארקות



פרט ג'

24

מס' חשבוני	תיאור	מחיר
1	קבלת חשבון	100
2	קבלת חשבון	100
3	קבלת חשבון	100
4	קבלת חשבון	100
5	קבלת חשבון	100
6	קבלת חשבון	100
7	קבלת חשבון	100
8	קבלת חשבון	100
9	קבלת חשבון	100
10	קבלת חשבון	100
11	קבלת חשבון	100
12	קבלת חשבון	100
13	קבלת חשבון	100
14	קבלת חשבון	100
15	קבלת חשבון	100
16	קבלת חשבון	100
17	קבלת חשבון	100
18	קבלת חשבון	100
19	קבלת חשבון	100
20	קבלת חשבון	100
21	קבלת חשבון	100
22	קבלת חשבון	100
23	קבלת חשבון	100
24	קבלת חשבון	100
25	קבלת חשבון	100
26	קבלת חשבון	100
27	קבלת חשבון	100
28	קבלת חשבון	100
29	קבלת חשבון	100
30	קבלת חשבון	100

קוטבים בימית

הארקה יסוד
אזור טיפוס 1
414-77-1

ינקב ברנד
מחשבוש היחסי בג'מ
רד הרצל 5 באר שבע . טל 24288

שם היעוץ: מ. י. ש. יעוץ הנדסה אלקטרונית
שם הפרויקט: פרויקט חשמל ת. ה. ה. ה. ה.
מספר הפרויקט: 222.138.13
תאריך: 1977.12.13

מספר תוכנית: 414-77-3
תאריך: 1977.12.13
סדרת תוכניות: 1/20

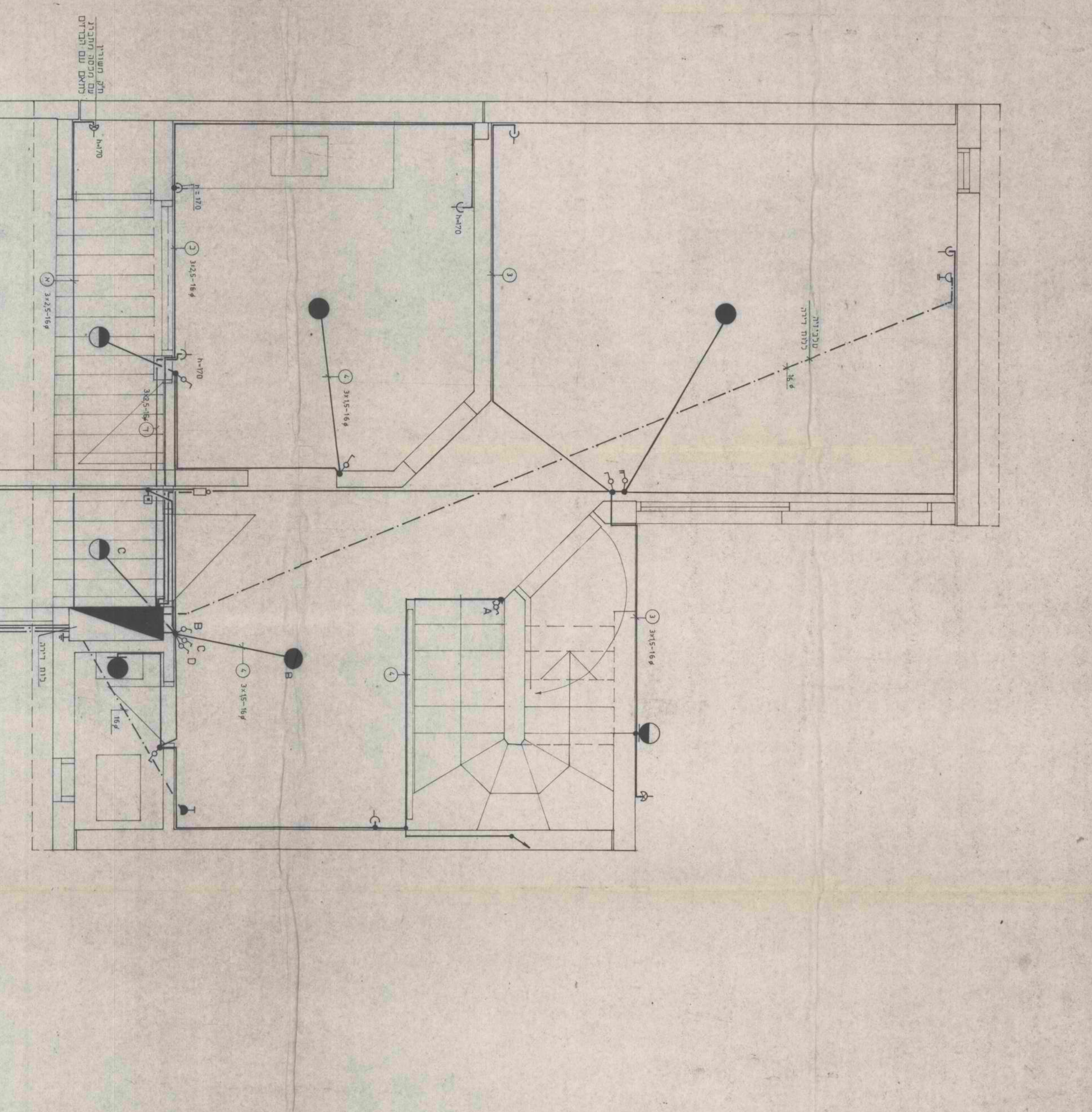
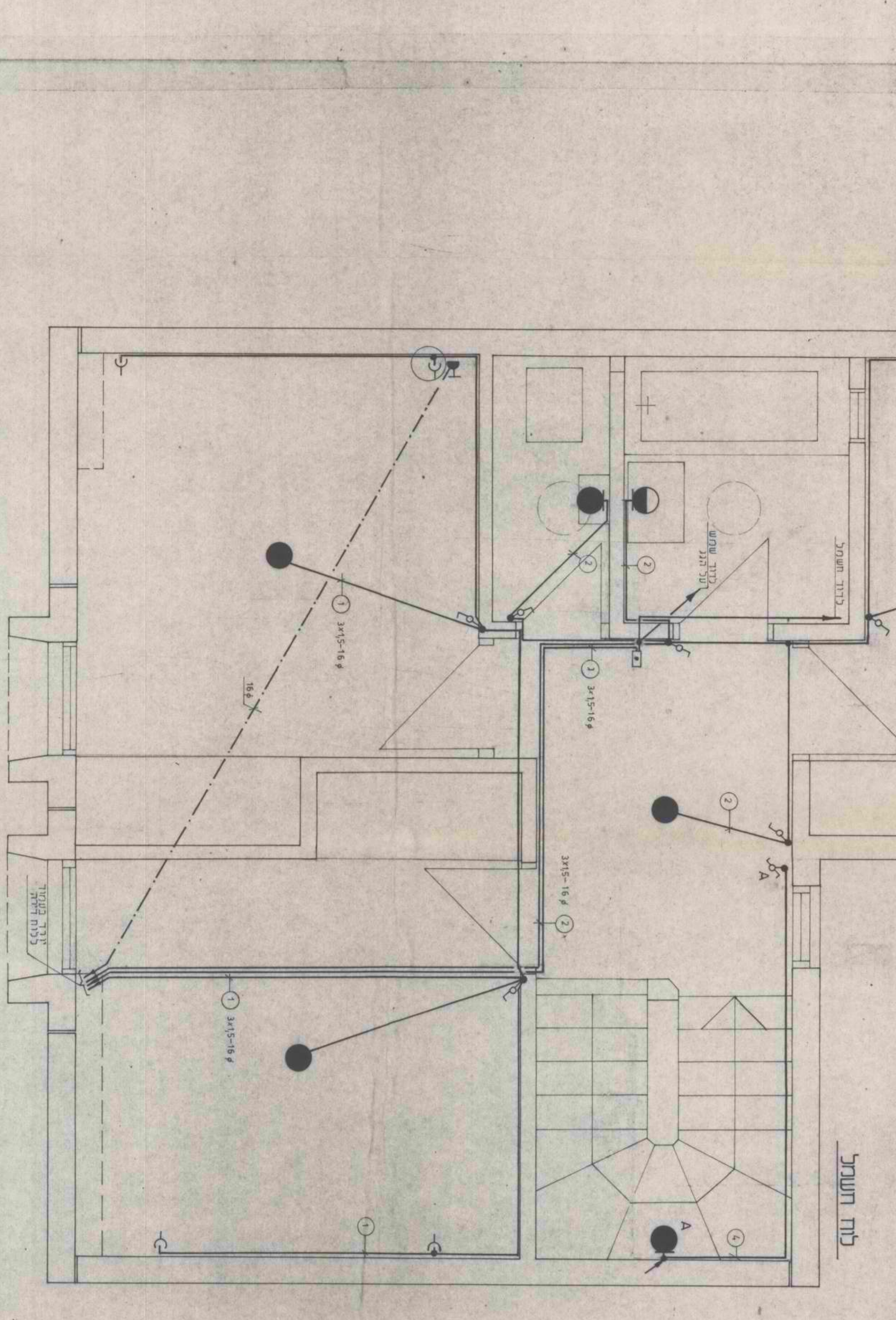
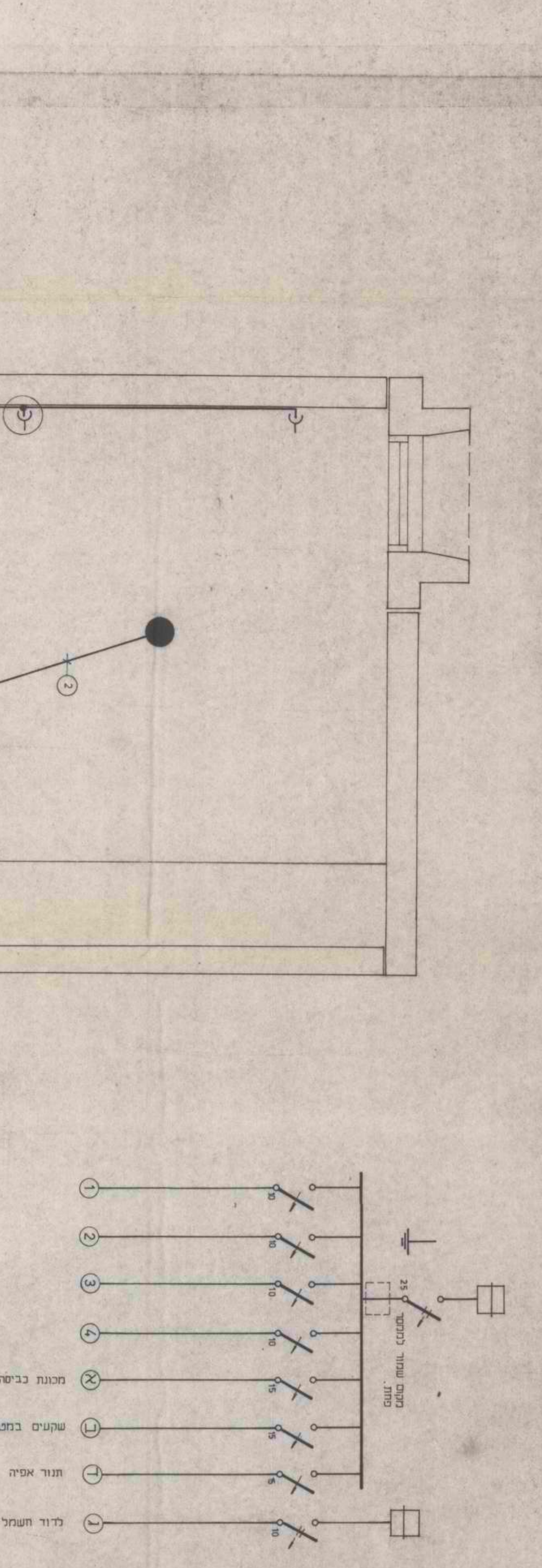
מ.י.	מ.י.	מ.י.	מ.י.	מ.י.	מ.י.	מ.י.	מ.י.	מ.י.	מ.י.
1		2		3		4		5	
6		7		8		9		10	
11		12		13		14		15	
16		17		18		19		20	
21		22		23		24		25	
26		27		28		29		30	
31		32		33		34		35	
36		37		38		39		40	
41		42		43		44		45	
46		47		48		49		50	
51		52		53		54		55	
56		57		58		59		60	
61		62		63		64		65	
66		67		68		69		70	
71		72		73		74		75	
76		77		78		79		80	
81		82		83		84		85	
86		87		88		89		90	
91		92		93		94		95	
96		97		98		99		100	

משרד הנדסה ומערכת חשמל
המנון לניהול פרויקט ושינוי תוכנית

קונטאים בריחה

טופוס 85 מ²
תכנית חשמל

414-77-3



25

מקרא והערות ראה תכ. טס' 414-77-6

קומה ב'
1:20

קומה א'
1:20

7. חומרת גובה הארבעה קומות והחומרת חמישה קומות
8. כיוון ומערכת של החומות קומות מעבר
9. 32 ו 18 מטר
10. את הגובה והבנייה של החומות המעבר עם רוחב
11. את הגובה והבנייה של החומות המעבר עם רוחב
12. את הגובה והבנייה של החומות המעבר עם רוחב
13. את הגובה והבנייה של החומות המעבר עם רוחב
14. את הגובה והבנייה של החומות המעבר עם רוחב
15. את הגובה והבנייה של החומות המעבר עם רוחב
16. את הגובה והבנייה של החומות המעבר עם רוחב
17. את הגובה והבנייה של החומות המעבר עם רוחב
18. את הגובה והבנייה של החומות המעבר עם רוחב
19. את הגובה והבנייה של החומות המעבר עם רוחב
20. את הגובה והבנייה של החומות המעבר עם רוחב

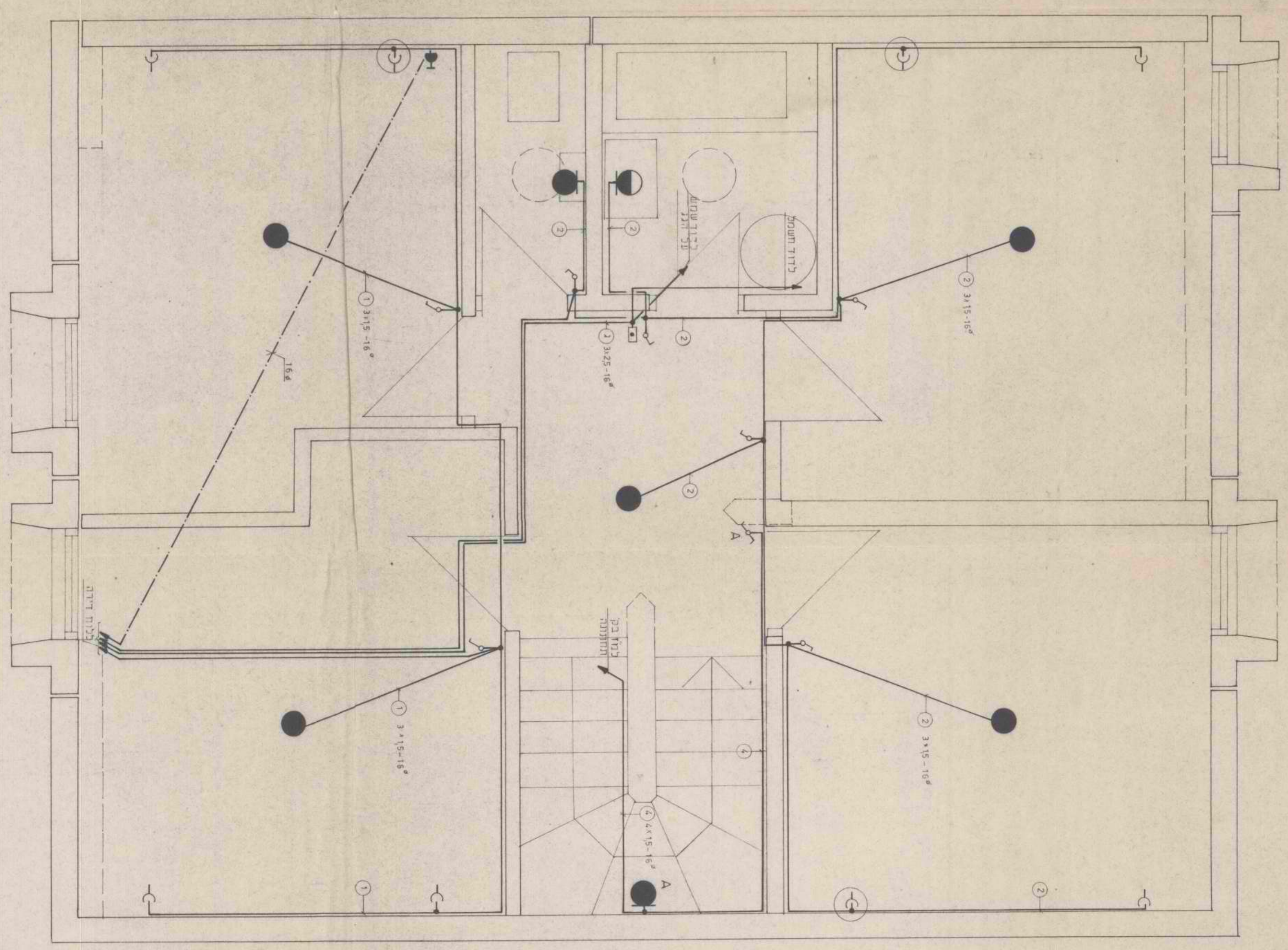
מסלול	שם	קוטר	אורך
1	1	1	1
2	2	2	2
3	3	3	3
4	4	4	4
5	5	5	5
6	6	6	6
7	7	7	7
8	8	8	8
9	9	9	9
10	10	10	10
11	11	11	11
12	12	12	12
13	13	13	13
14	14	14	14
15	15	15	15
16	16	16	16
17	17	17	17
18	18	18	18
19	19	19	19
20	20	20	20
21	21	21	21
22	22	22	22
23	23	23	23
24	24	24	24
25	25	25	25
26	26	26	26
27	27	27	27
28	28	28	28
29	29	29	29
30	30	30	30
31	31	31	31
32	32	32	32
33	33	33	33
34	34	34	34
35	35	35	35
36	36	36	36
37	37	37	37
38	38	38	38
39	39	39	39
40	40	40	40

משרד השכון
המנהל לבניה נכסיה ושינויים חריגים

קוטרות ביטוח

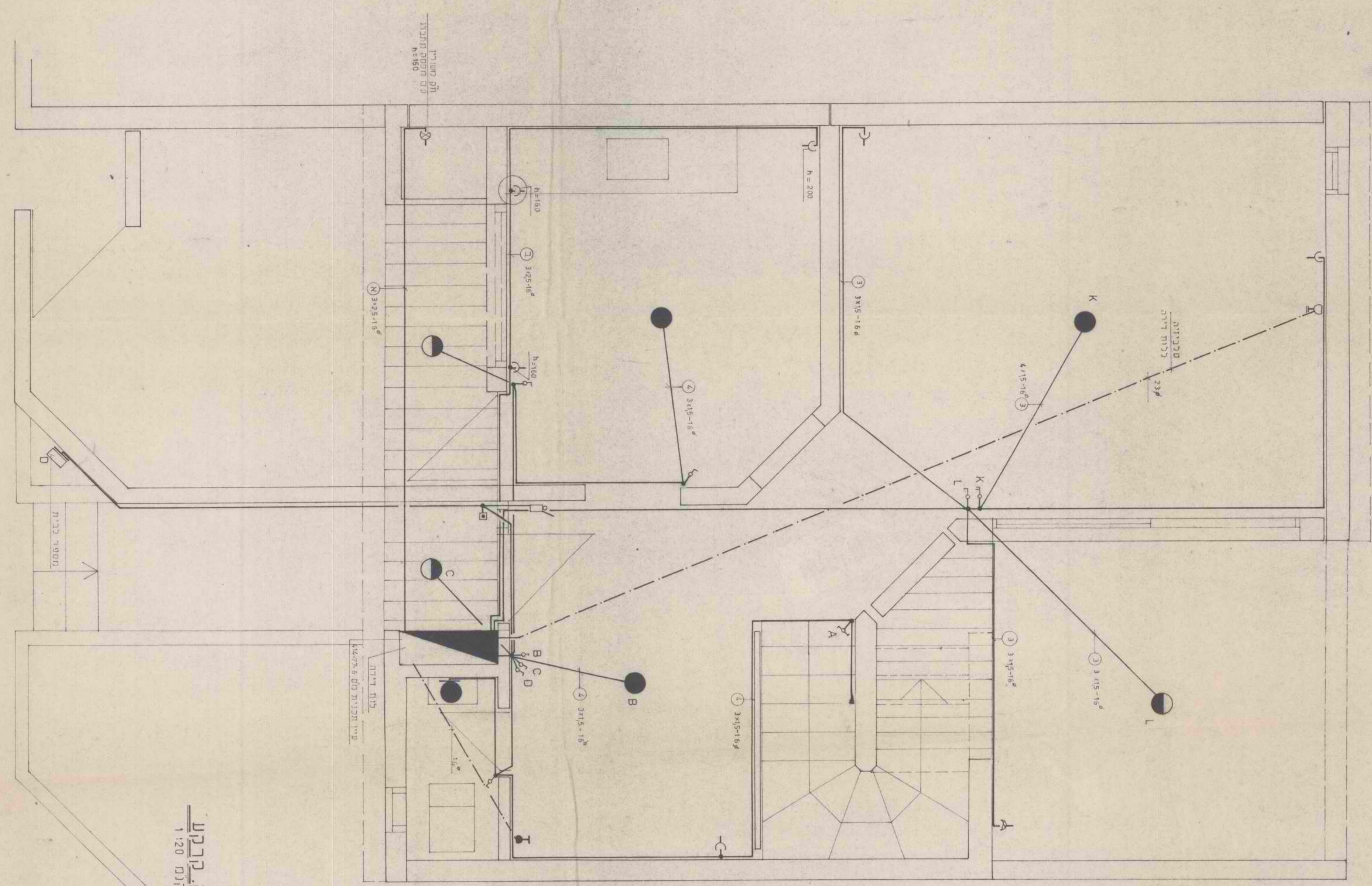
טופוס 95 מ²
תכנית השטח

שם הפרויקט	ת.ד. 414-77-4
מספר התכנית	1:200
תאריך	1.12.77
שם המעריך	ד.ד.ד.
שם החברה	ד.ד.ד.
כתובת החברה	ד.ד.ד.
טל. מס' 1	ד.ד.ד.
טל. מס' 2	ד.ד.ד.



קוטרות א
קנה 1:200

26



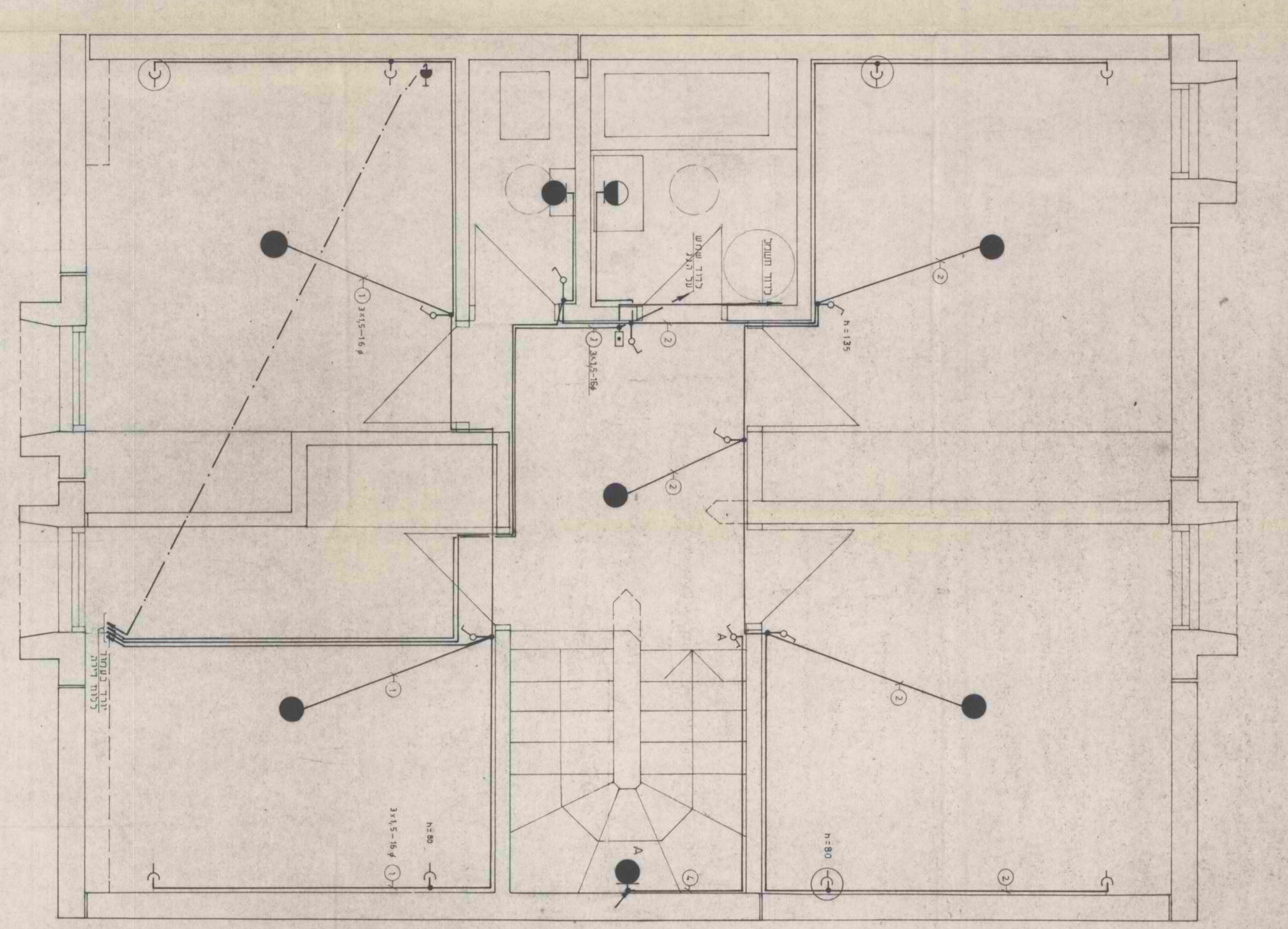
קוטרות ב
קנה 1:200

- 7. תוכנית לציוד חשמלי ועליונות ושינוי מערכת חשמל
- 8. תוכנית חומרים לתוכנית זו
- 9. תוכנית ארדוק ופירוט של תוכנית זו
- 10. תוכנית פירוט של חומרים
- 11. תוכנית פירוט של חומרים
- 12. תוכנית פירוט של חומרים
- 13. תוכנית פירוט של חומרים
- 14. תוכנית פירוט של חומרים
- 15. תוכנית פירוט של חומרים
- 16. תוכנית פירוט של חומרים
- 17. תוכנית פירוט של חומרים
- 18. תוכנית פירוט של חומרים
- 19. תוכנית פירוט של חומרים
- 20. תוכנית פירוט של חומרים
- 21. תוכנית פירוט של חומרים
- 22. תוכנית פירוט של חומרים
- 23. תוכנית פירוט של חומרים
- 24. תוכנית פירוט של חומרים
- 25. תוכנית פירוט של חומרים
- 26. תוכנית פירוט של חומרים
- 27. תוכנית פירוט של חומרים
- 28. תוכנית פירוט של חומרים
- 29. תוכנית פירוט של חומרים
- 30. תוכנית פירוט של חומרים
- 31. תוכנית פירוט של חומרים
- 32. תוכנית פירוט של חומרים
- 33. תוכנית פירוט של חומרים
- 34. תוכנית פירוט של חומרים
- 35. תוכנית פירוט של חומרים
- 36. תוכנית פירוט של חומרים
- 37. תוכנית פירוט של חומרים
- 38. תוכנית פירוט של חומרים
- 39. תוכנית פירוט של חומרים
- 40. תוכנית פירוט של חומרים
- 41. תוכנית פירוט של חומרים
- 42. תוכנית פירוט של חומרים
- 43. תוכנית פירוט של חומרים
- 44. תוכנית פירוט של חומרים
- 45. תוכנית פירוט של חומרים
- 46. תוכנית פירוט של חומרים
- 47. תוכנית פירוט של חומרים
- 48. תוכנית פירוט של חומרים
- 49. תוכנית פירוט של חומרים
- 50. תוכנית פירוט של חומרים

רשומה	מדידת	תאריך	פרטים	מדידת
1	10.12.78	22.10.78	תוכנית חומרים	1
2	10.12.78	22.10.78	תוכנית חומרים	2
3	10.12.78	22.10.78	תוכנית חומרים	3
4	10.12.78	22.10.78	תוכנית חומרים	4
5	10.12.78	22.10.78	תוכנית חומרים	5
6	10.12.78	22.10.78	תוכנית חומרים	6
7	10.12.78	22.10.78	תוכנית חומרים	7
8	10.12.78	22.10.78	תוכנית חומרים	8
9	10.12.78	22.10.78	תוכנית חומרים	9
10	10.12.78	22.10.78	תוכנית חומרים	10
11	10.12.78	22.10.78	תוכנית חומרים	11
12	10.12.78	22.10.78	תוכנית חומרים	12
13	10.12.78	22.10.78	תוכנית חומרים	13
14	10.12.78	22.10.78	תוכנית חומרים	14
15	10.12.78	22.10.78	תוכנית חומרים	15
16	10.12.78	22.10.78	תוכנית חומרים	16
17	10.12.78	22.10.78	תוכנית חומרים	17
18	10.12.78	22.10.78	תוכנית חומרים	18
19	10.12.78	22.10.78	תוכנית חומרים	19
20	10.12.78	22.10.78	תוכנית חומרים	20

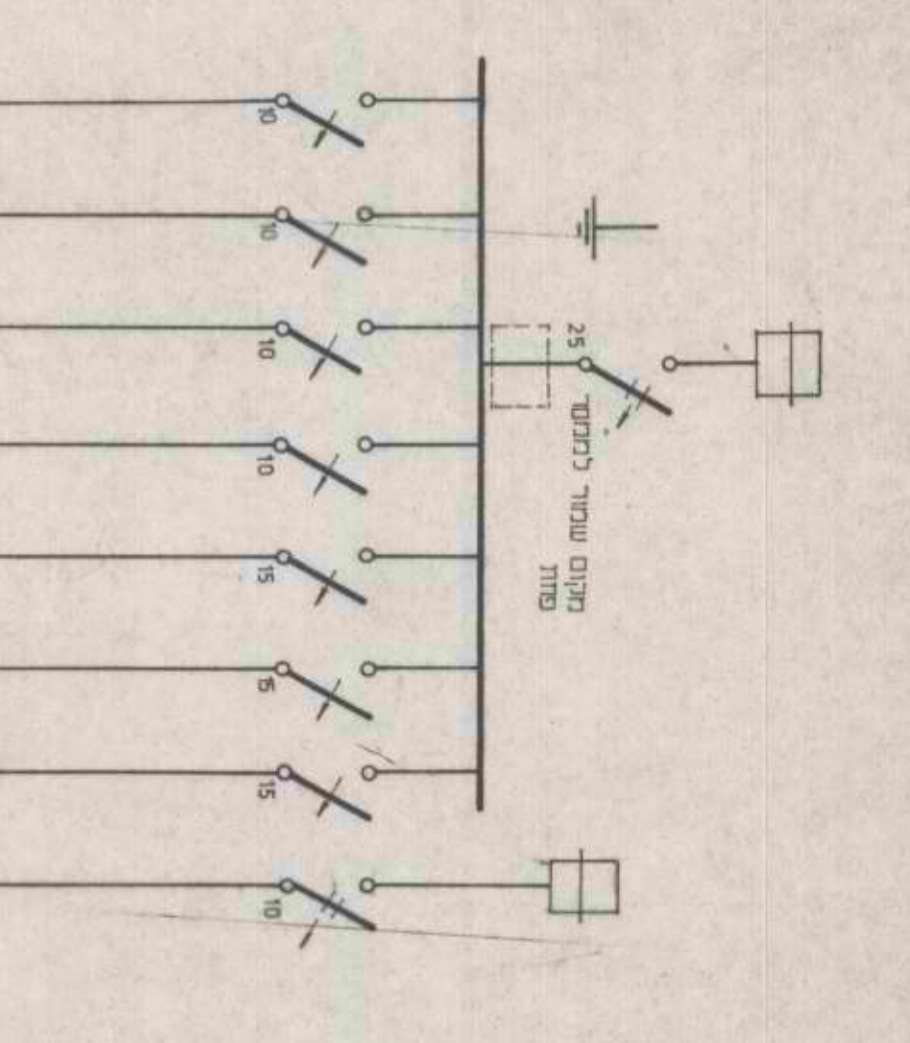
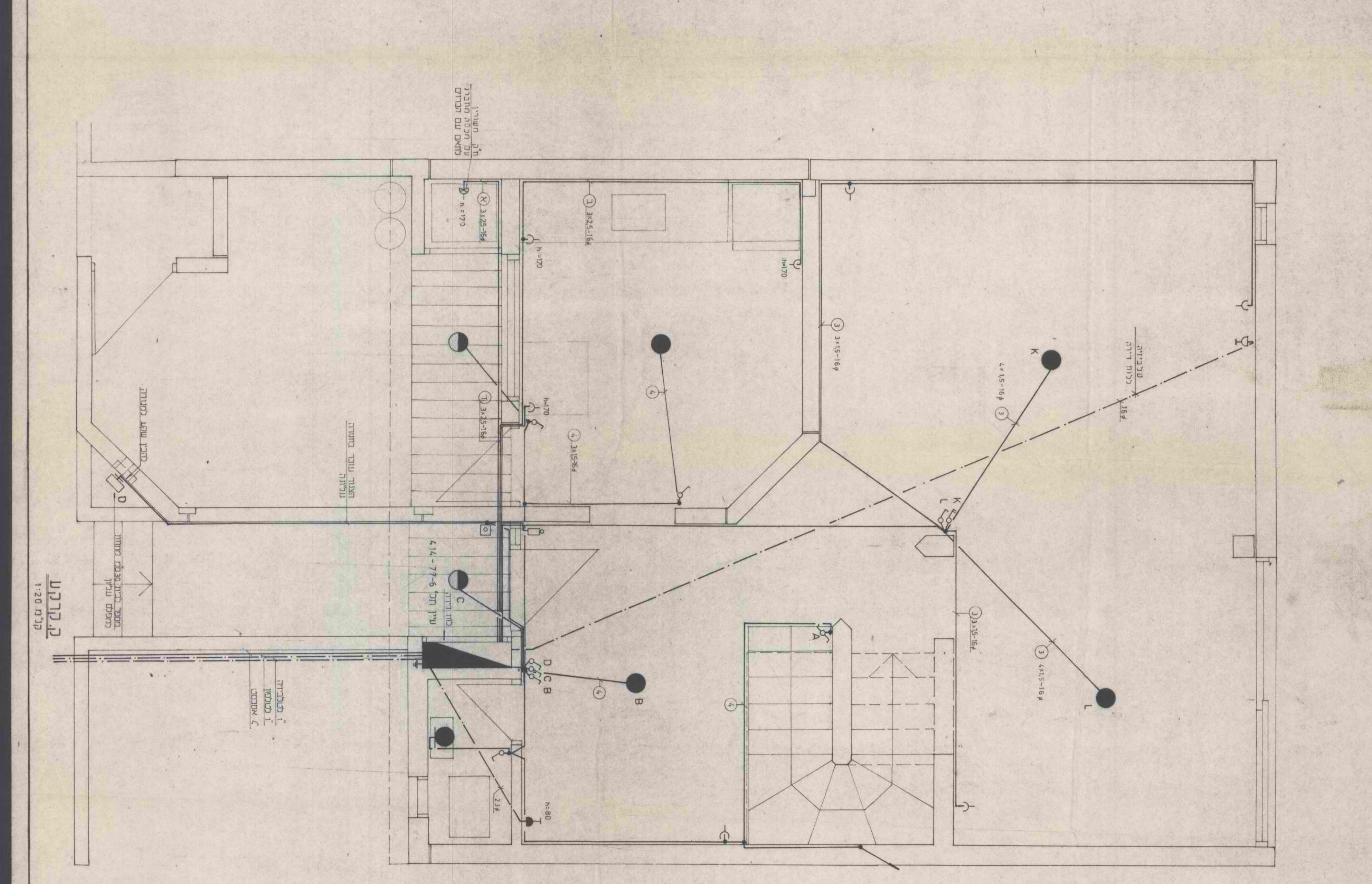
משרד הנדסה והשקנה
 הנדסה להקמת מפעלי ייצור חומרים חשמליים

תוכנית חשמל
 טופוס 105 מ²
 תכנון חשמל
 תאריך: 23.10.78
 מספר: 414-77-5



קומה א'
 קנה 1:20

24



לוח חשמל
 1. מסך חשמל
 2. מסך חשמל
 3. מסך חשמל
 4. מסך חשמל
 5. מסך חשמל
 6. מסך חשמל
 7. מסך חשמל

מקרא ותעודת ראה תכ"ס 6-קל-414

7. הצורה לא מחייבת, עם רישוי יחיד.
 8. המבנה יבנה על פי תוכנית זו ותוכנית הקומות המוצגות.
 9. כל שינוי לתוכנית זו יחייב אישור מוקדם של רשות המבחן.
 10. המבנה יבנה על פי תוכנית זו ותוכנית הקומות המוצגות.
 11. המבנה יבנה על פי תוכנית זו ותוכנית הקומות המוצגות.
 12. המבנה יבנה על פי תוכנית זו ותוכנית הקומות המוצגות.
 13. המבנה יבנה על פי תוכנית זו ותוכנית הקומות המוצגות.
 14. המבנה יבנה על פי תוכנית זו ותוכנית הקומות המוצגות.
 15. המבנה יבנה על פי תוכנית זו ותוכנית הקומות המוצגות.

ת.פ.ר.ת.

ש.ח.מ.	ת.פ.ר.ת.	א.מ.מ.
1	22,478	7
2	22,478	7
3	22,478	7
4	22,478	7
5	22,478	7
6	22,478	7
7	22,478	7
8	22,478	7
9	22,478	7
10	22,478	7
11	22,478	7
12	22,478	7
13	22,478	7
14	22,478	7
15	22,478	7
16	22,478	7
17	22,478	7
18	22,478	7
19	22,478	7
20	22,478	7
21	22,478	7
22	22,478	7
23	22,478	7
24	22,478	7
25	22,478	7
26	22,478	7
27	22,478	7
28	22,478	7
29	22,478	7
30	22,478	7
31	22,478	7
32	22,478	7
33	22,478	7
34	22,478	7
35	22,478	7
36	22,478	7
37	22,478	7
38	22,478	7
39	22,478	7
40	22,478	7
41	22,478	7
42	22,478	7
43	22,478	7
44	22,478	7
45	22,478	7
46	22,478	7
47	22,478	7
48	22,478	7
49	22,478	7
50	22,478	7



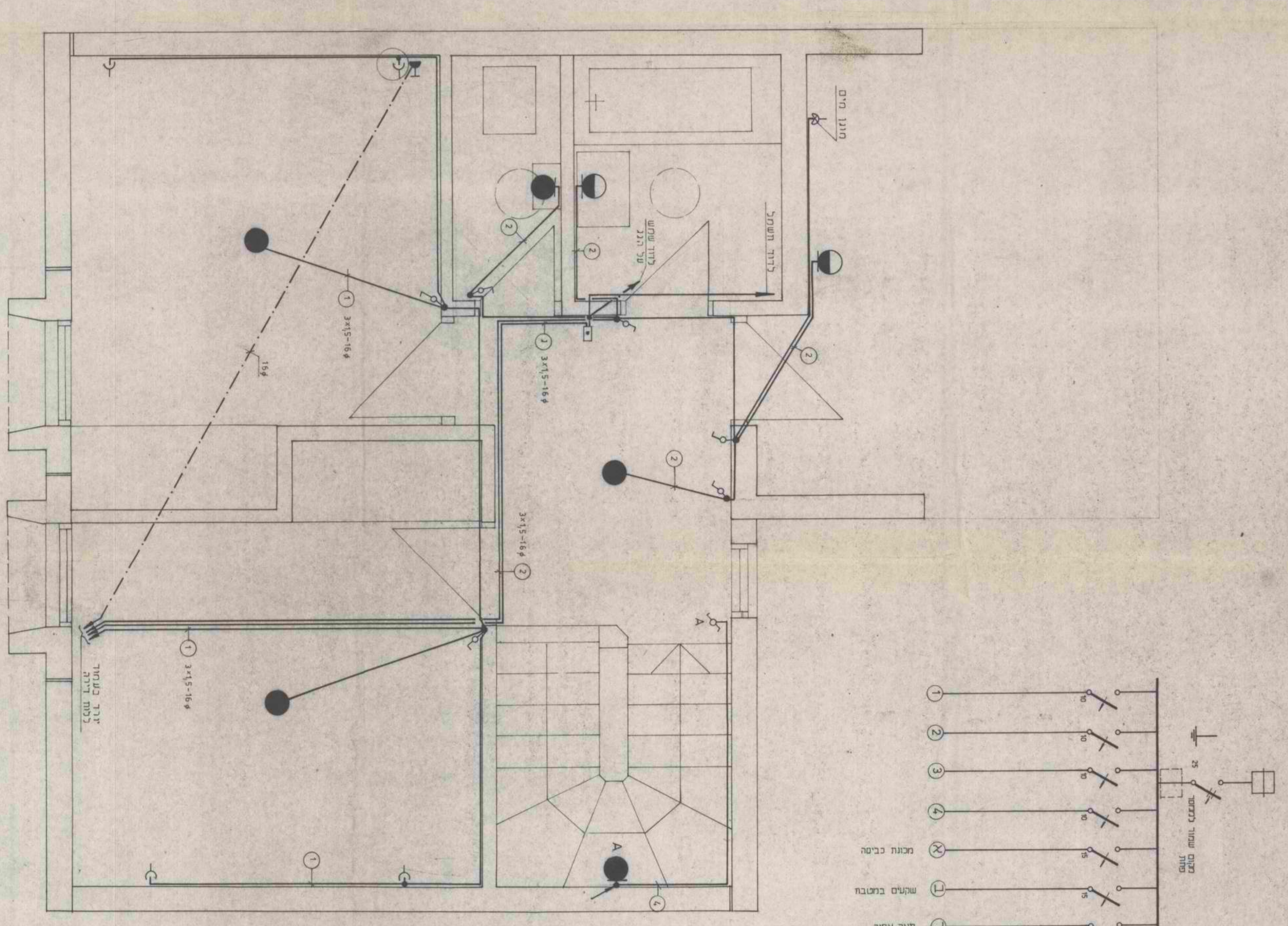
משרד הביטחון והגנה
 המרכז לבנייה ושיפוץ חדרים

קוטג'ים ביחיד

טפוס 75 ג 2
 תכנית חשמל

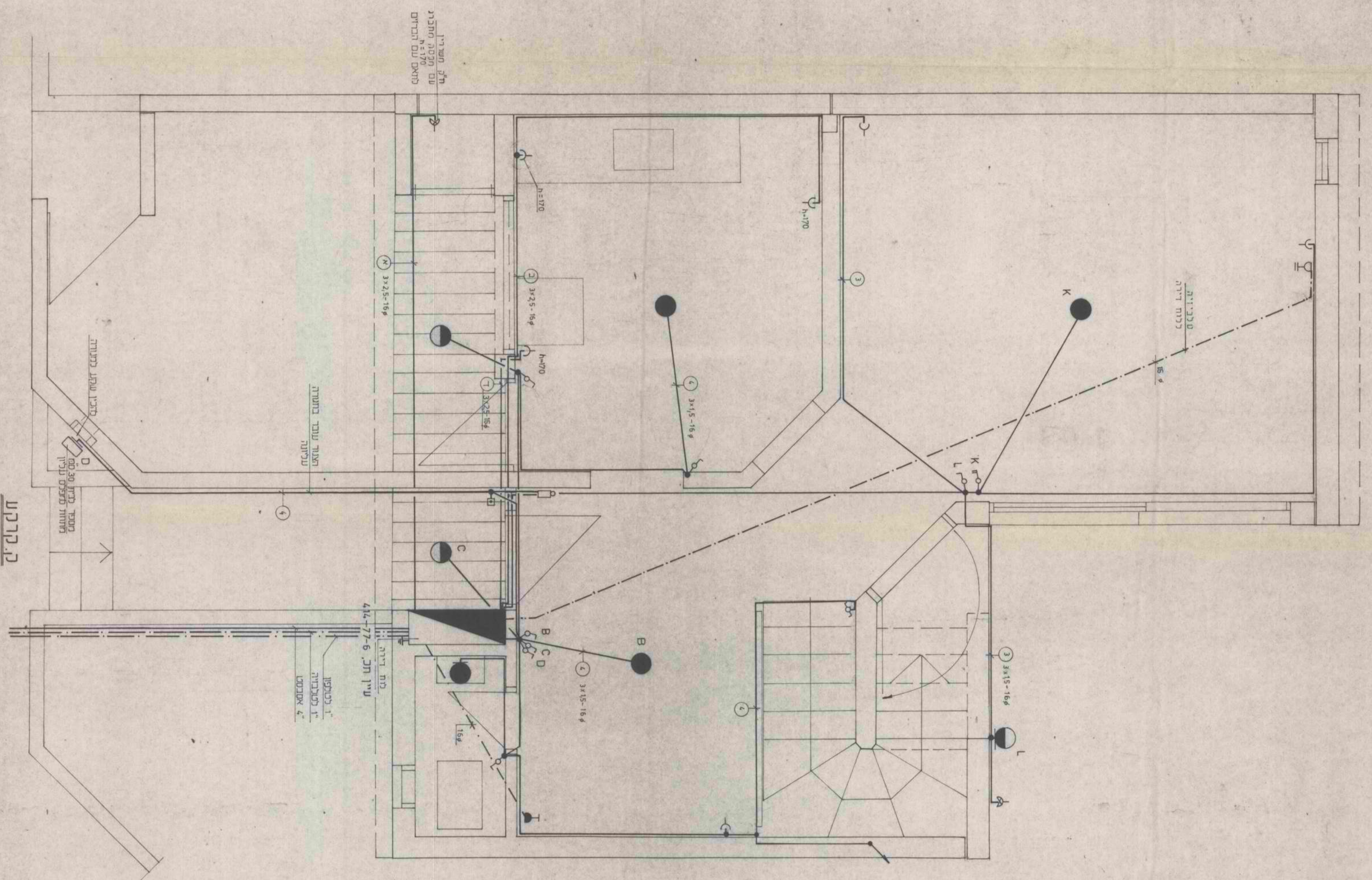
רשומה	11
מחלק	1
מספר	1,127/77
תאריך	1.20
מחלק	1
מספר	414-77-2

עומד בקד **מחלק** **תכנון** **חשמל** **75 ג 2**
 יחיד המבנה יבנה על פי תוכנית זו ותוכנית הקומות המוצגות.
 ק.פ.ר.ת. 1:20

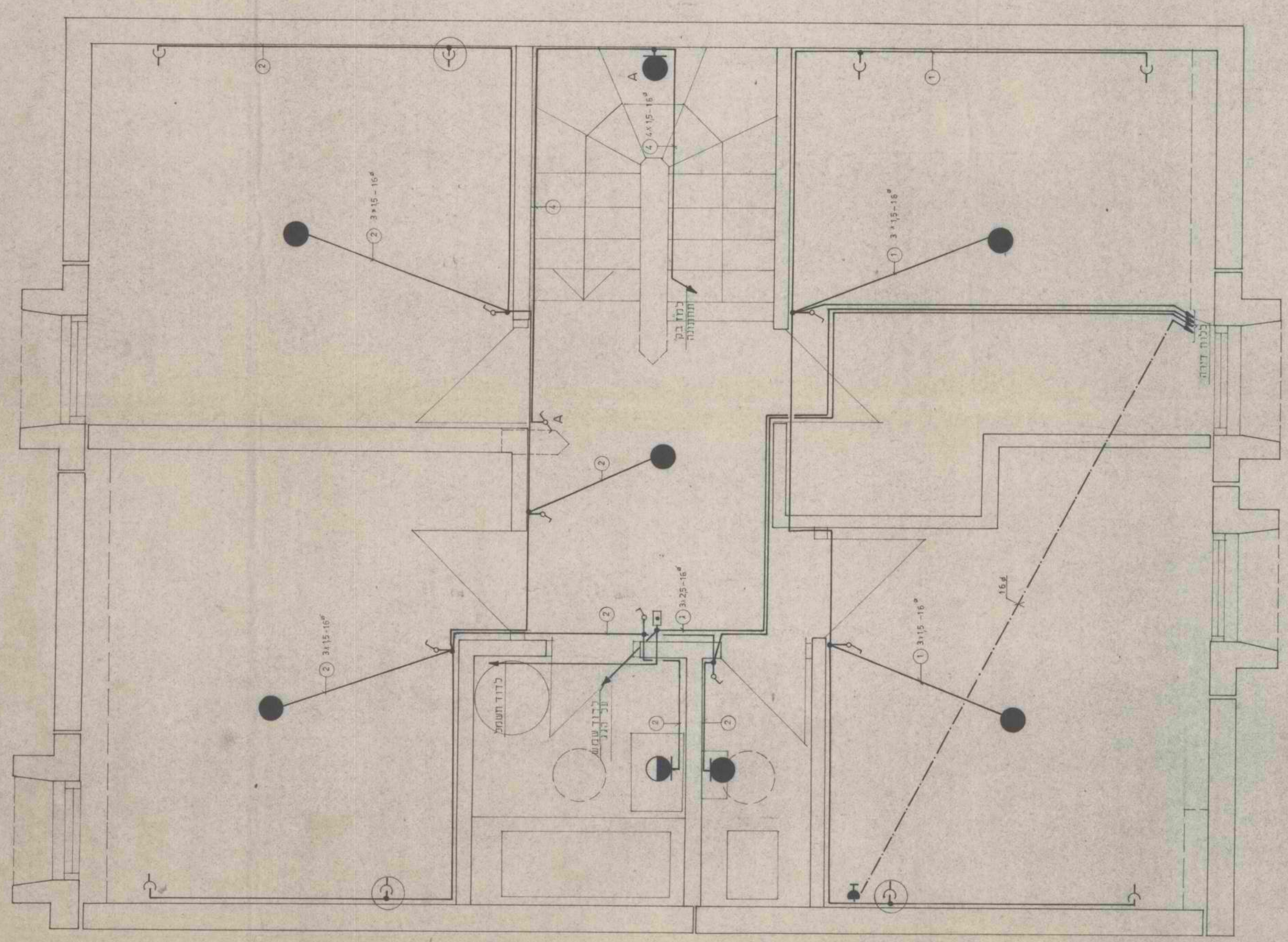
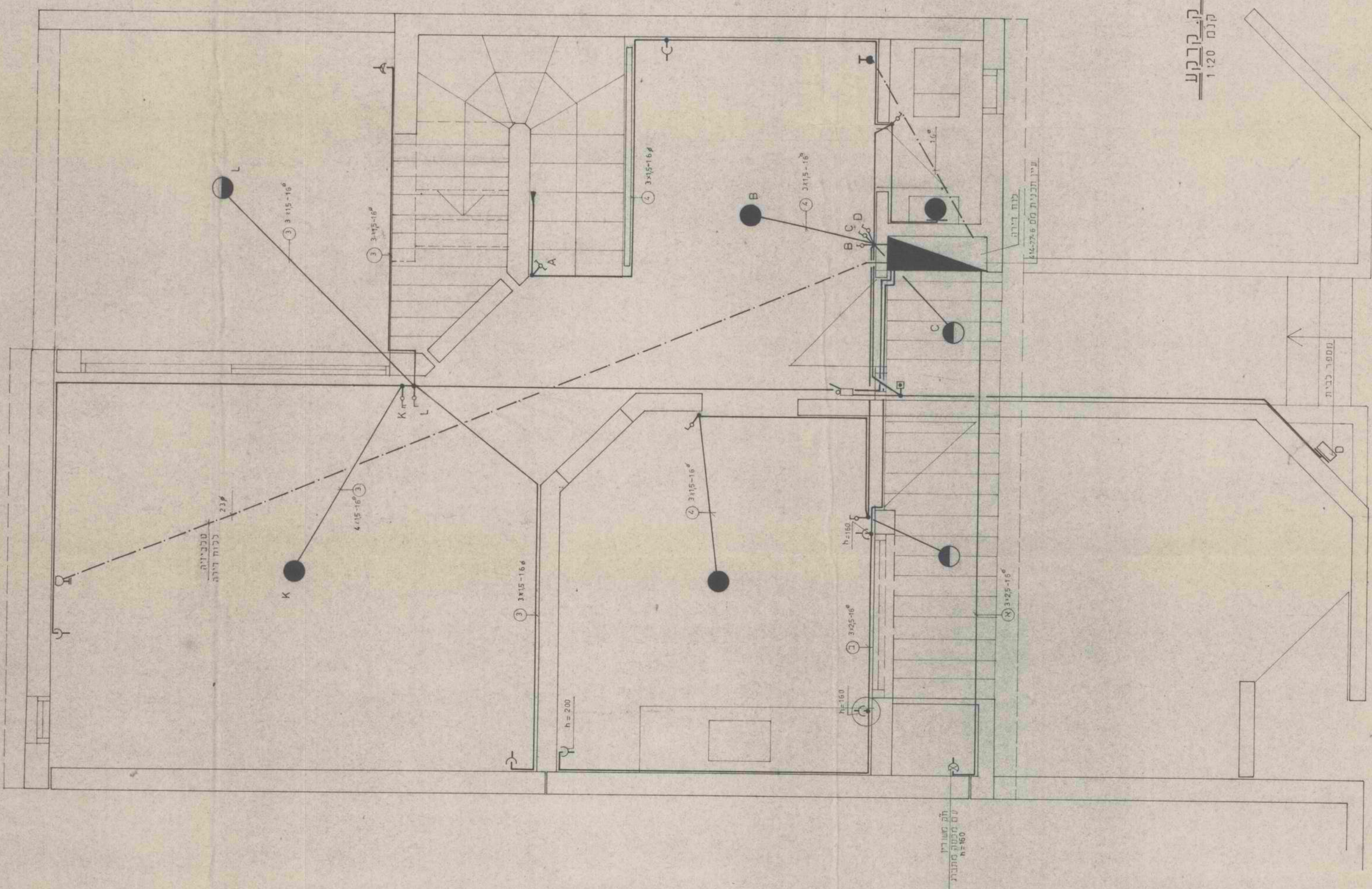


קומת א'
 ק"פ.ר.ת. 1:20

מסמך ושערות ראה תכ. מס. 6-77-414
 ק.פ.ר.ת. 1:20



קרקעית
 ק"פ.ר.ת. 1:20



30

1. הקבלה היא לפי תוכנית...
 2. הקבלה היא לפי תוכנית...
 3. הקבלה היא לפי תוכנית...
 4. הקבלה היא לפי תוכנית...
 5. הקבלה היא לפי תוכנית...
 6. הקבלה היא לפי תוכנית...
 7. הקבלה היא לפי תוכנית...
 8. הקבלה היא לפי תוכנית...
 9. הקבלה היא לפי תוכנית...
 10. הקבלה היא לפי תוכנית...

מספר	תיאור	מדידה	הערות
1			
2			
3			
4			
5			
6			
7			
8			
9			
10			
11			
12			
13			
14			
15			
16			
17			
18			
19			
20			
21			
22			
23			
24			
25			
26			
27			
28			
29			
30			
31			
32			
33			
34			
35			
36			
37			
38			
39			
40			
41			
42			
43			
44			
45			
46			
47			
48			
49			
50			

משרד השכון
 התנהגות לבניה כפרית וישובים חרשים

קוטנים בימית

טפוס 95 מ²
 חכנית השמל

תאריך: 1.12.77
 שטח: 1.12.77
 מספר: 414-77-4

ינקב בנדר, פתחים למעמדי בטון
 רחב הריבוע 14 באר שבע * טל 4488

7. המורה לכל מוקד צריכה להיות להחזיר חזר
 8. מחזור המורה ש' נהוגה קוסטואר עובר
 9. 32 מ' מעל
 4. בעת הרכבת חייב להקפיד על חוקי התעבורה וכל מי
 5. את הכניסה למבנה
 6. יש להקפיד על כללי התעבורה של המבנה וכל מי
 7. צריכה להיות אחראית על כללי התעבורה של המבנה
 8. צריכה להיות אחראית על כללי התעבורה של המבנה
 9. צריכה להיות אחראית על כללי התעבורה של המבנה
 10. צריכה להיות אחראית על כללי התעבורה של המבנה

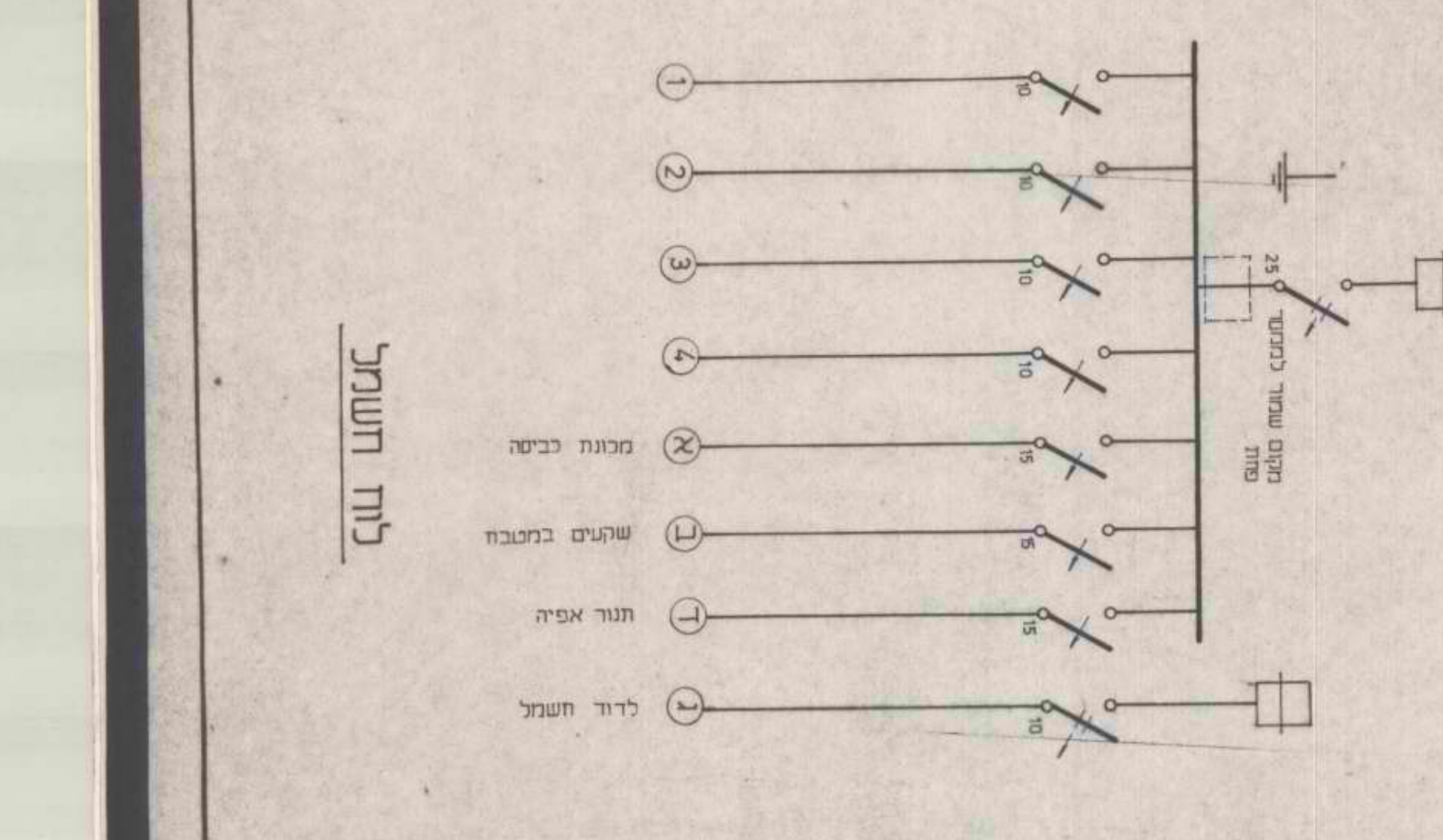
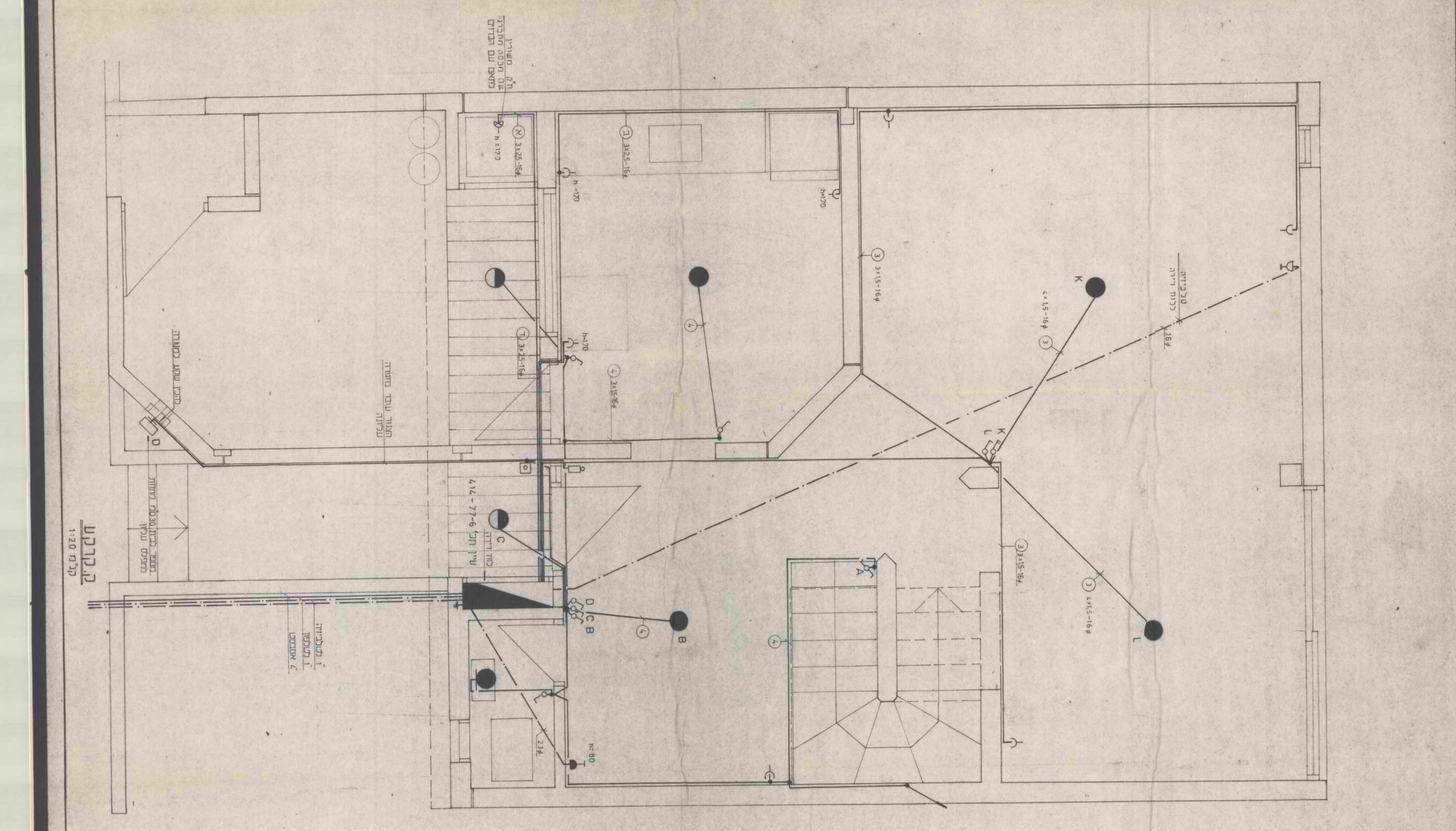
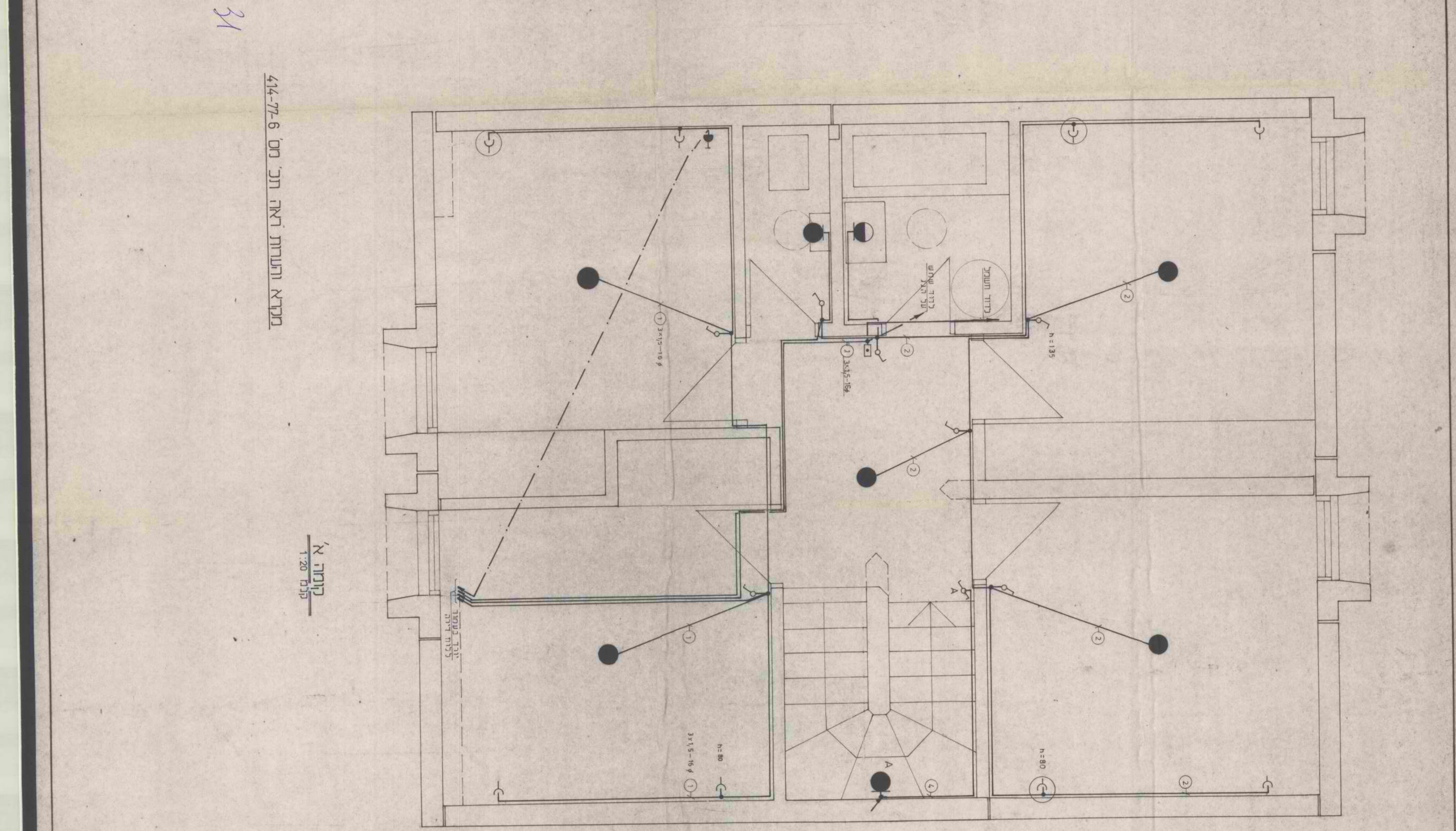
מספר	תיאור	מדידה	מחיר
1	מחיר	22.7	22.7
2	מחיר	22.7	22.7
3	מחיר	22.7	22.7
4	מחיר	22.7	22.7
5	מחיר	22.7	22.7
6	מחיר	22.7	22.7
7	מחיר	22.7	22.7
8	מחיר	22.7	22.7
9	מחיר	22.7	22.7
10	מחיר	22.7	22.7

מספר	תיאור	מדידה	מחיר
1	מחיר	22.7	22.7
2	מחיר	22.7	22.7
3	מחיר	22.7	22.7
4	מחיר	22.7	22.7
5	מחיר	22.7	22.7
6	מחיר	22.7	22.7
7	מחיר	22.7	22.7
8	מחיר	22.7	22.7
9	מחיר	22.7	22.7
10	מחיר	22.7	22.7

מועד הבהיר והשקוף
 והמחיר להכנת המפרט ושיוטובים חריגים

קוטר בריכת
 טופוס 105 מ'2
 תכנית השטח

מספר	תיאור	מדידה	מחיר
1	מחיר	22.7	22.7
2	מחיר	22.7	22.7
3	מחיר	22.7	22.7
4	מחיר	22.7	22.7
5	מחיר	22.7	22.7
6	מחיר	22.7	22.7
7	מחיר	22.7	22.7
8	מחיר	22.7	22.7
9	מחיר	22.7	22.7
10	מחיר	22.7	22.7



לוח השטח

