

מדינת ישראל

משרד הממשלה

משרד המשפטים
הגנת הדין

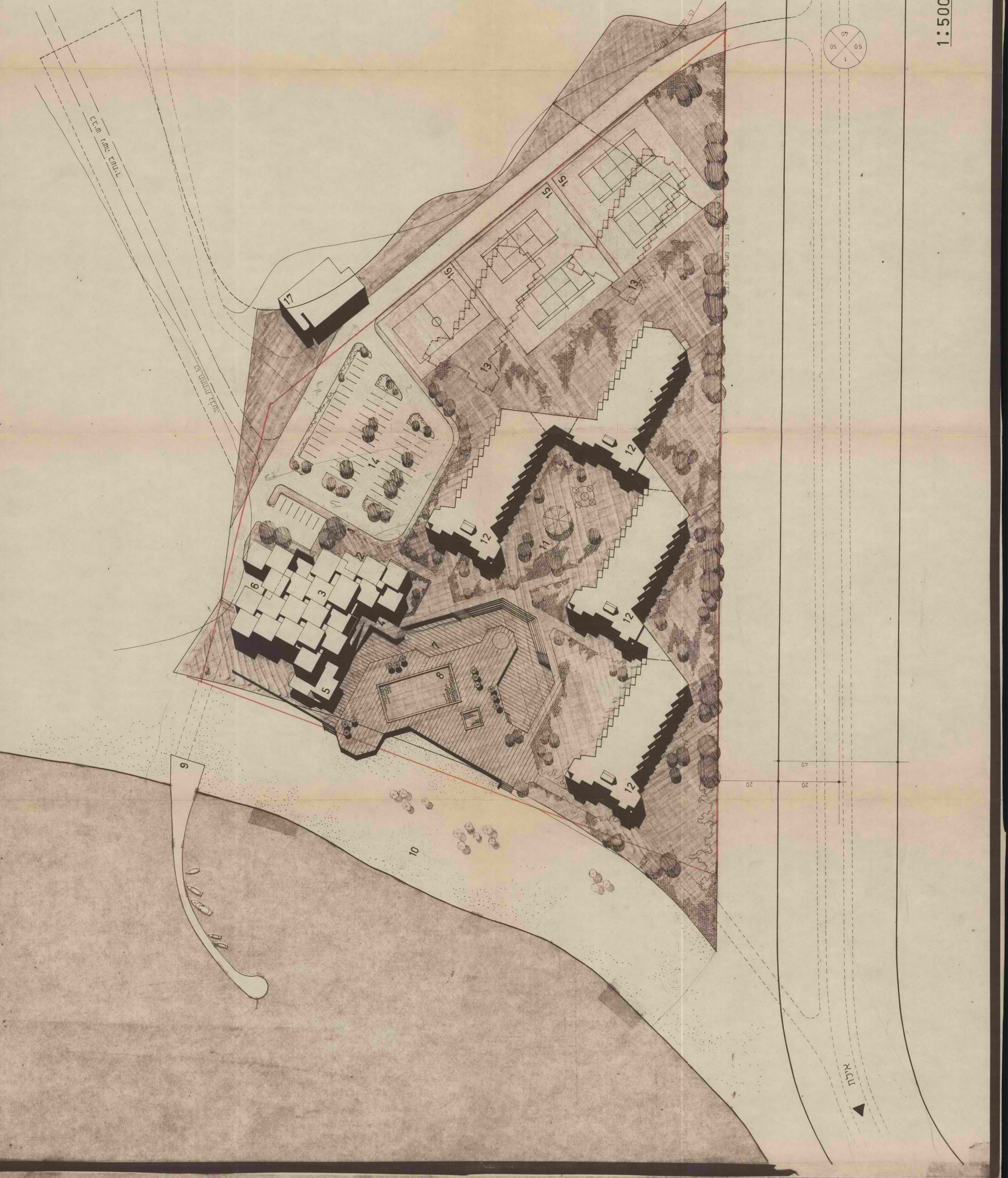
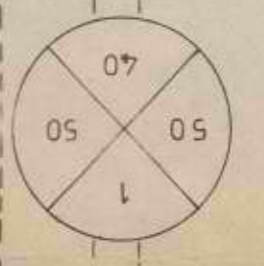
מילון

1970

מס' חיק מקורי

שם וניק: חובר על טאבה - מילון
מזהה פניי: גל-11/43344
מזהה פריט 000mfm
כתובת 2-109-3-14-2
תאריך הדפסה 25/10/2018

מחלקה
הגנת הדין



הבנין המרכזי

חשוב שטח קומות ביניהם

שטח מסגרת: 2895.00 = 53.00 x 53.00 מ"ר
 יחידות:

1	104.64 = 21.90 x 4.80
2	53.20 = 7.90 x 7.00
3	120.95 = 16.80 x 7.20
4	65.80 = 9.40 x 7.00
5	105.58 = 14.00 x 7.50
6	134.40 = 19.20 x 7.00
7	70.95 = 7.20 x 9.80
8	38.64 = 8.00 x 4.80
9	69.12 = 7.20 x 24.0 x 4
10	55.64 = 11.80 x 4.80
11	11.76 = 4.90 x 2.40
12	205.92 = 28.60 x 7.20
13	420.4 = 4.80 x 9.90
14	69.12 = 9.60 x 7.20
15	54.88 = 7.20 x 7.60
16	34.56 = 14.20 x 2.40
17	624 = 2.80 x 240
18	110.4 = 4.80 x 240

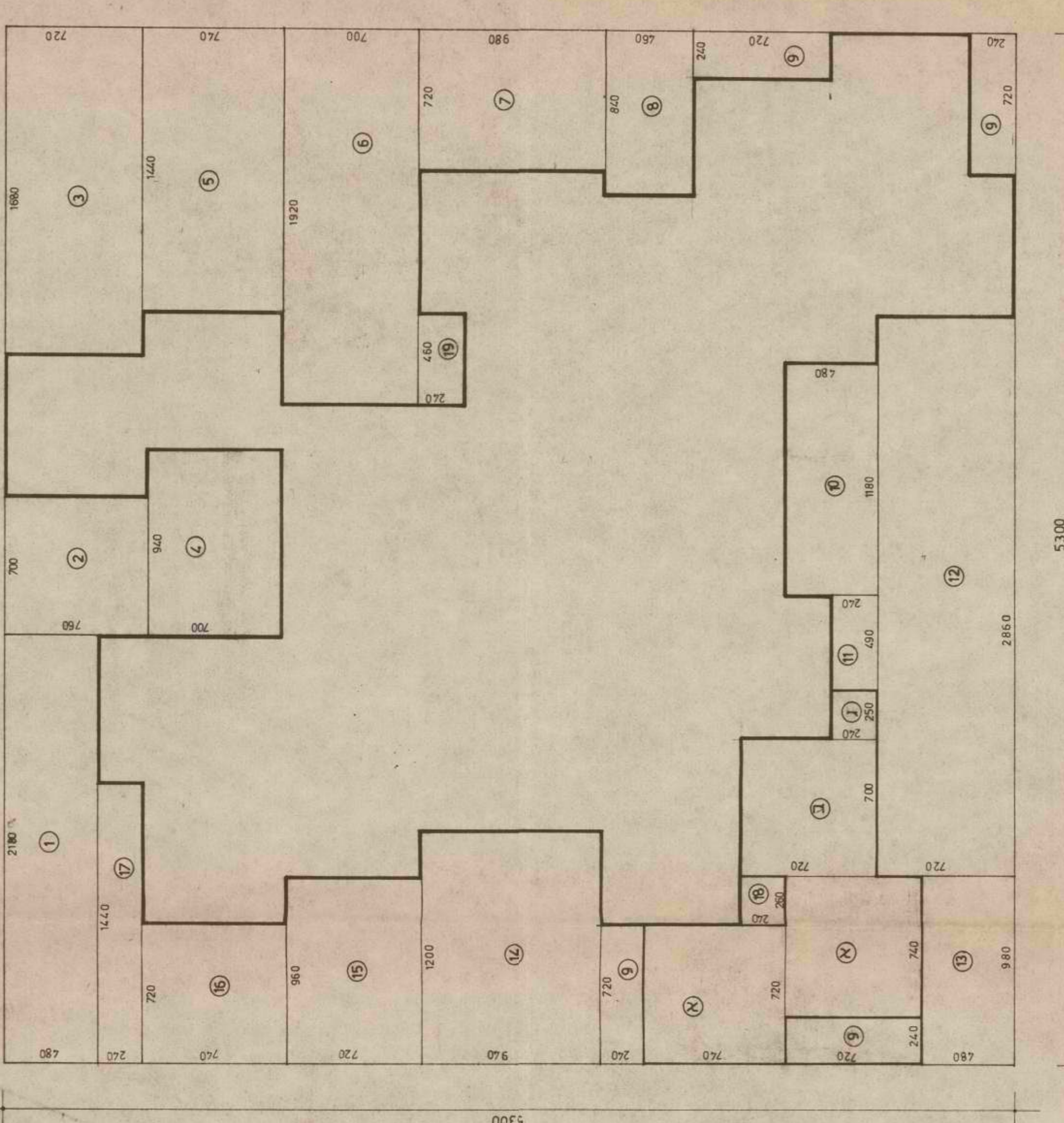
סך הירידות: 1372.28 מ"ר
 שטח התקנת ברזות: 1436.72 מ"ר

שטח התוספת

1	106.56 = 7.20 x 7.40 x 2
2	50.40 = 7.20 x 7.00
3	6.00 = 2.50 x 2.40

שטח התקנת נטו:

שטח התוספת: 162.96 מ"ר
 שטח התקנת נטו: 1273.76 מ"ר



חשוב שטח קומות התחנה

שטח מסגרת: 434.0 x 33.80 מ"ר
 יחידות:

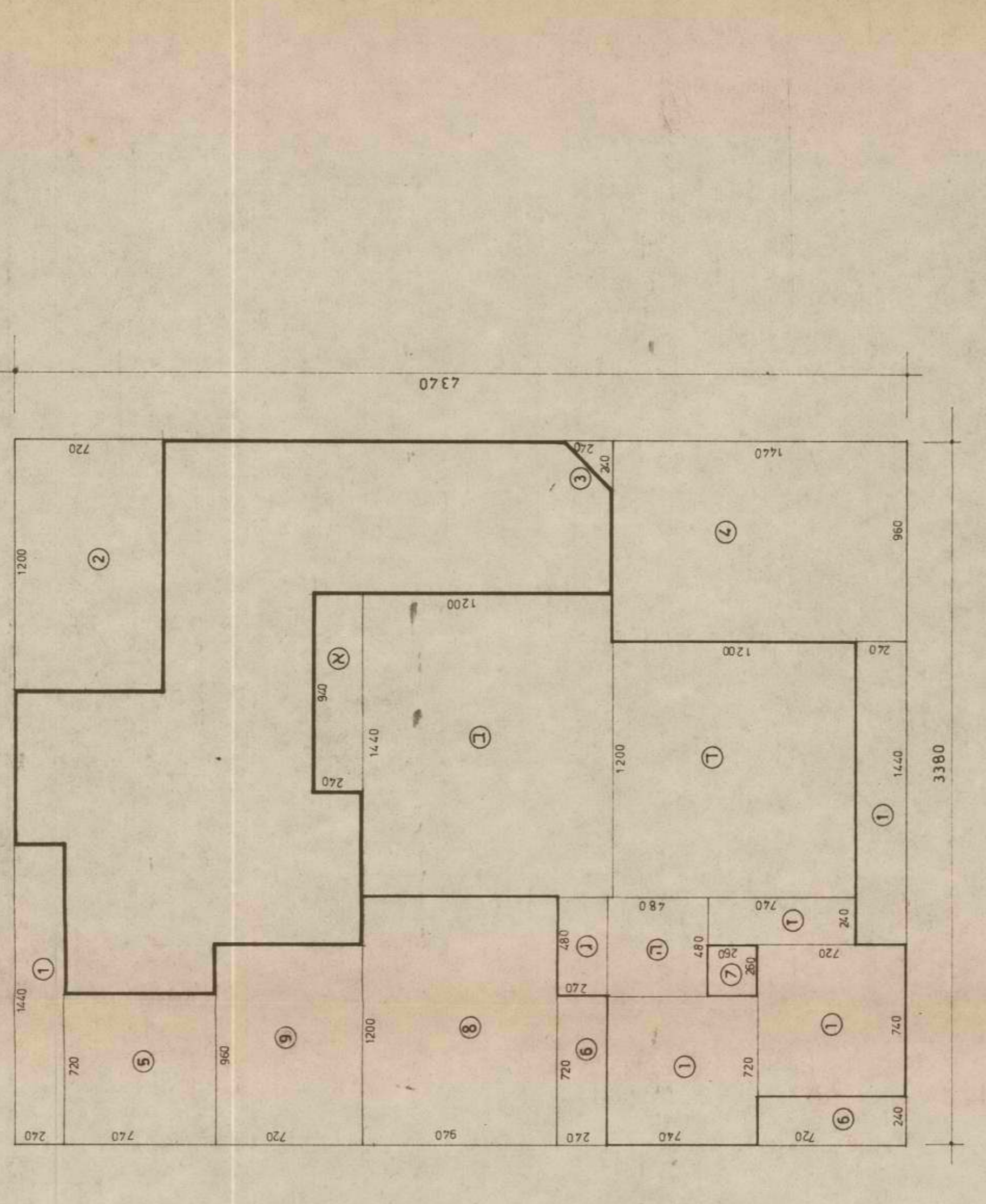
1	69.12 = 14.40 x 24.0 x 2
2	86.40 = 12.00 x 7.20
3	2.88 = 2.40 x 2.40
4	138.24 = 14.40 x 9.60
5	53.28 = 7.20 x 7.20
6	34.56 = 7.20 x 24.0 x 2
7	6.76 = 2.60 x 2.60
8	112.80 = 12.00 x 9.40
9	69.12 = 7.20 x 9.60
10	22.56 = 9.40 x 2.40
11	172.80 = 14.40 x 12.00
12	11.52 = 2.40 x 4.80
13	144.00 = 18.00 x 12.00
14	23.04 = 4.80 x 4.80
15	106.56 = 7.20 x 7.40 x 2
16	177.6 = 2.40 x 2.40

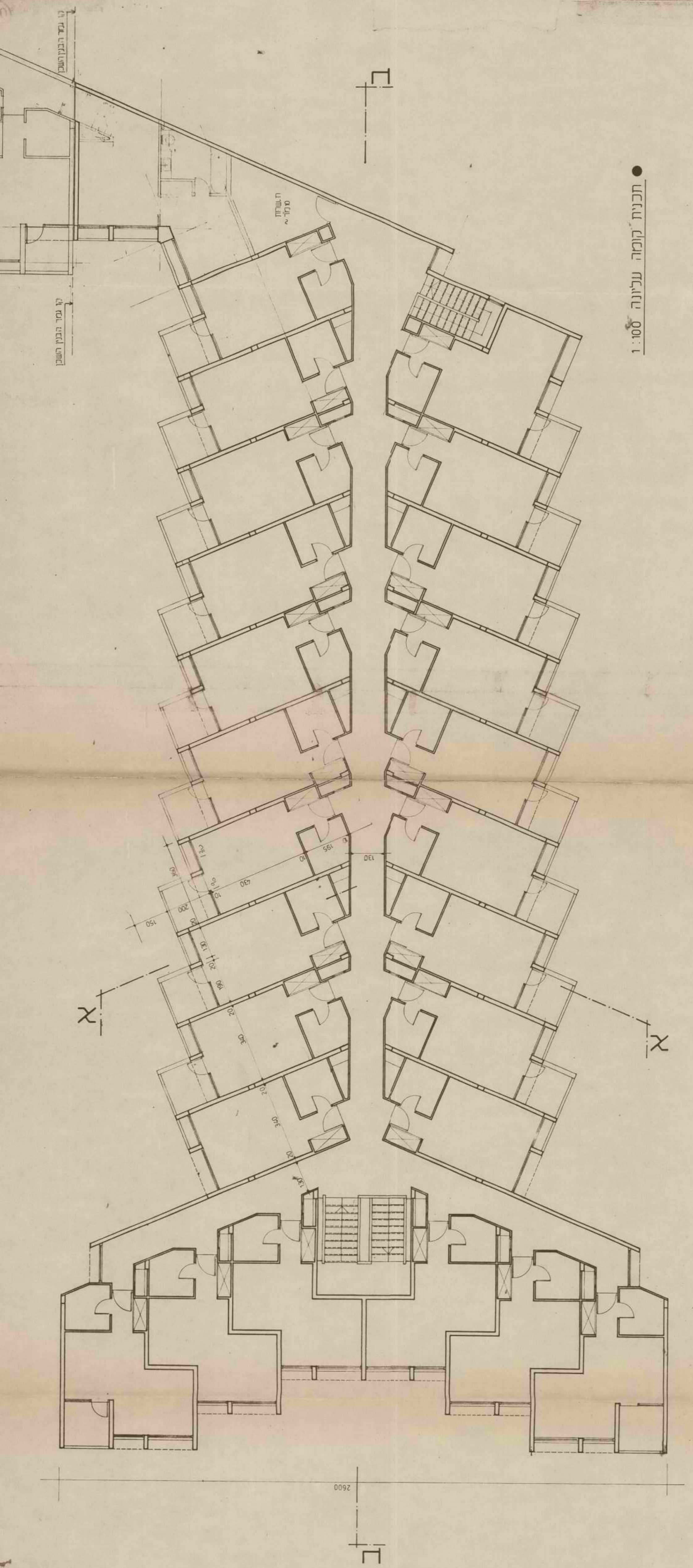
סך הירידות: 1078.40 מ"ר
 שטח התקנת נטו: 395.82 מ"ר

שטח פתוח מקורה:

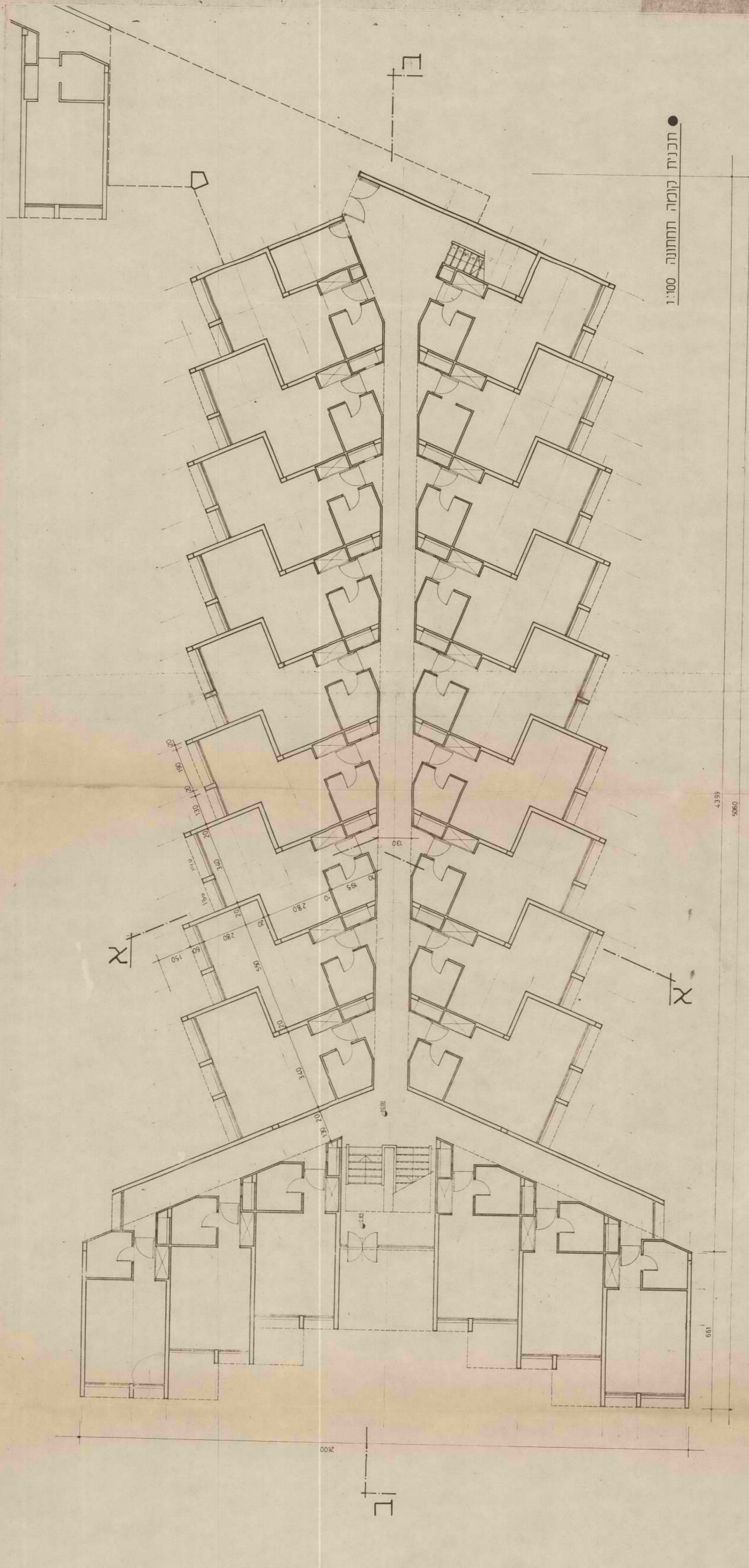
1	22.56
2	172.80
3	11.52
4	144.00
5	23.04
6	106.56
7	177.6

סך: 498.24 מ"ר

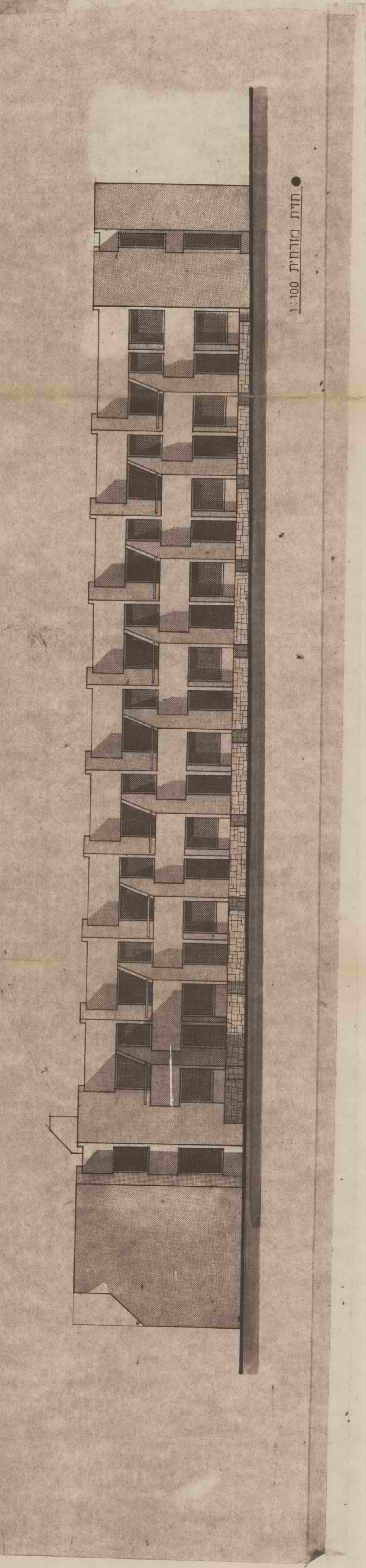




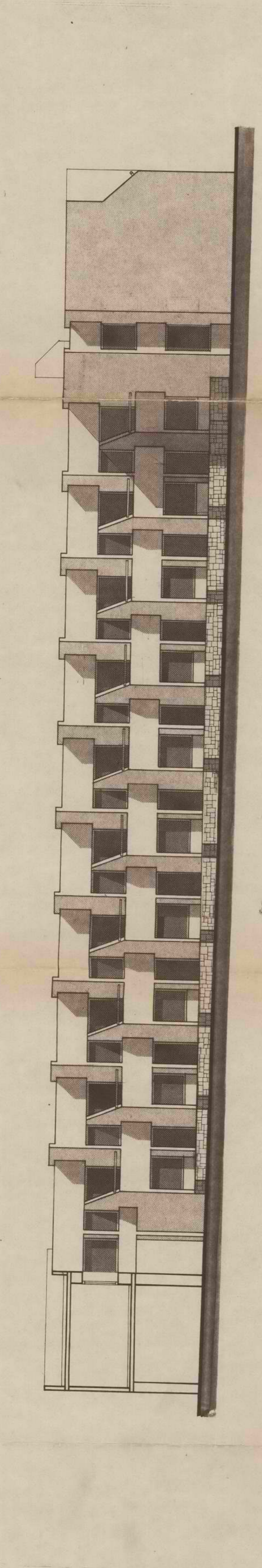
תכנית קומה שנייה 1:100



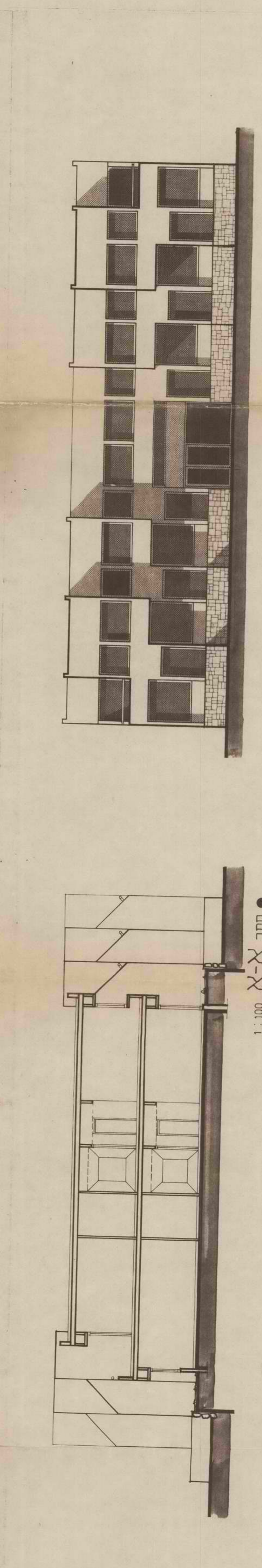
תכנית קומה תחתונה 1:100



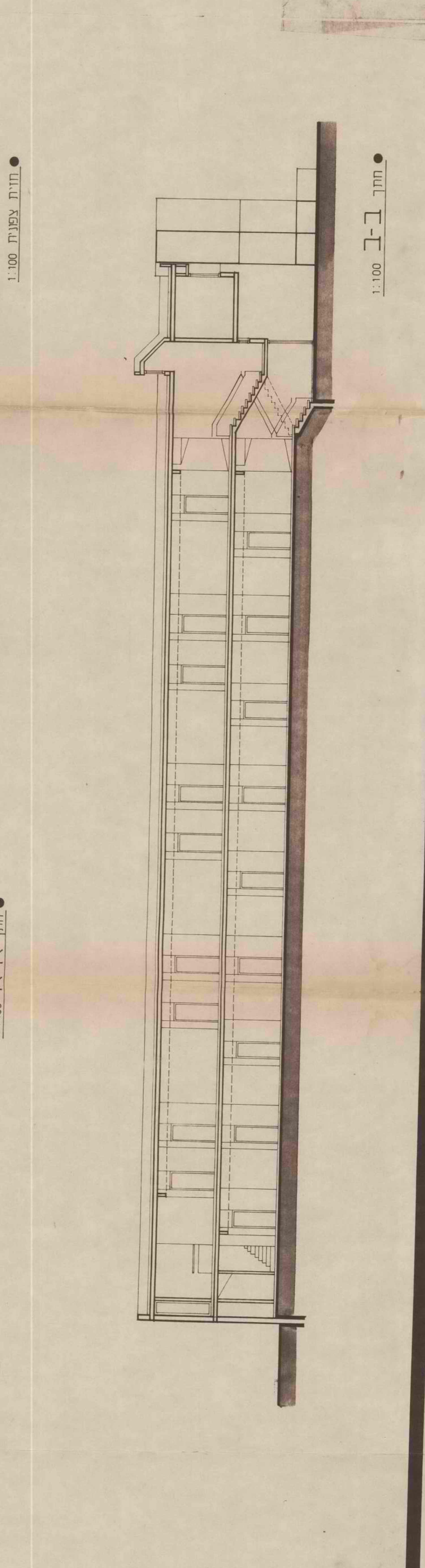
חזית מזרחית 1:100



חזית מערבית 1:100



חזית צפונית 1:100



חזית דרומית 1:100