

# מדינת ישראל

משרד הממשלה

10

מס' חק

משרד החקלאות והגנת הצומח  
המנהל

- כנסר נאמני -

1978, 1986

מס' חק מקורי. אולם ליק.

מחלקת חקלאות ומגן הצומח

שם חק: חומר על טאבה - כנסר נאמני

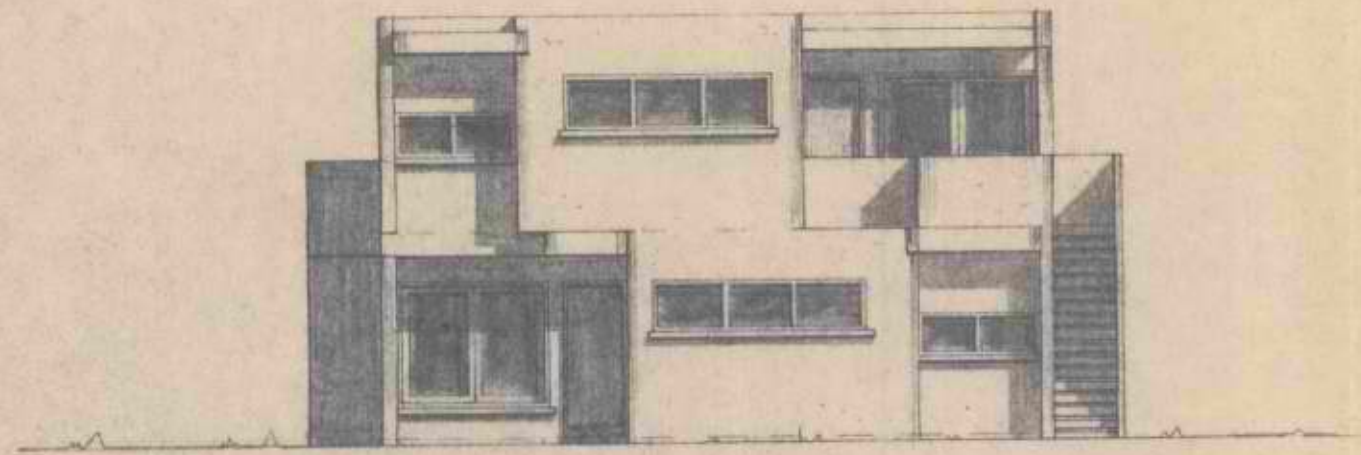
סיווג חק: גל-10/43342

מיון חק: 000000

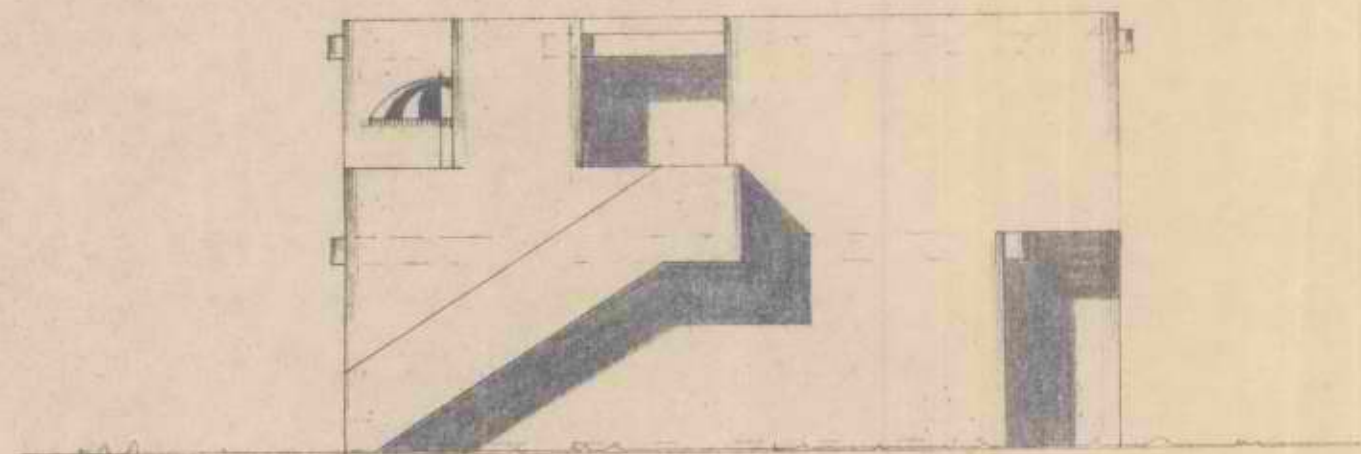
כתובת: 2-109-3-14-1

תאריך הדפסה: 25/10/2018

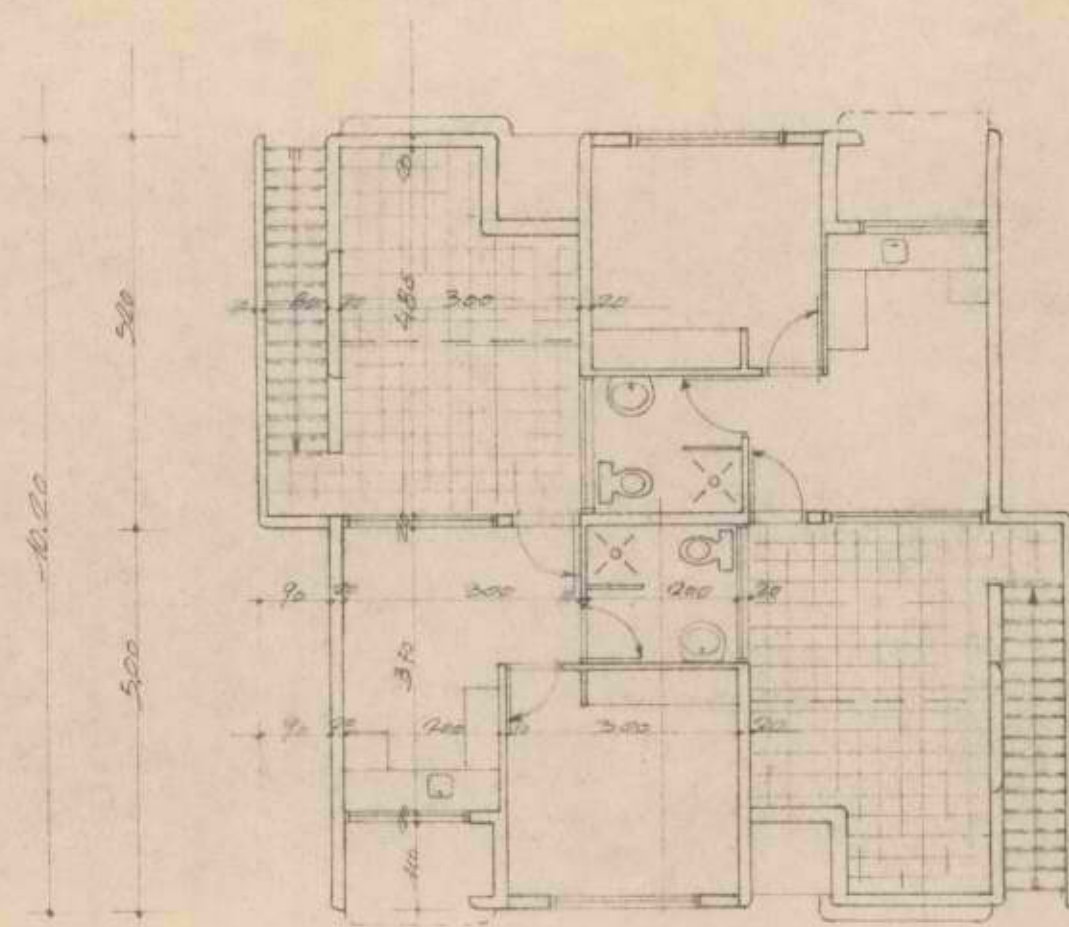




חזית כניסה "מלצרנטי-בית" ק:ם 100

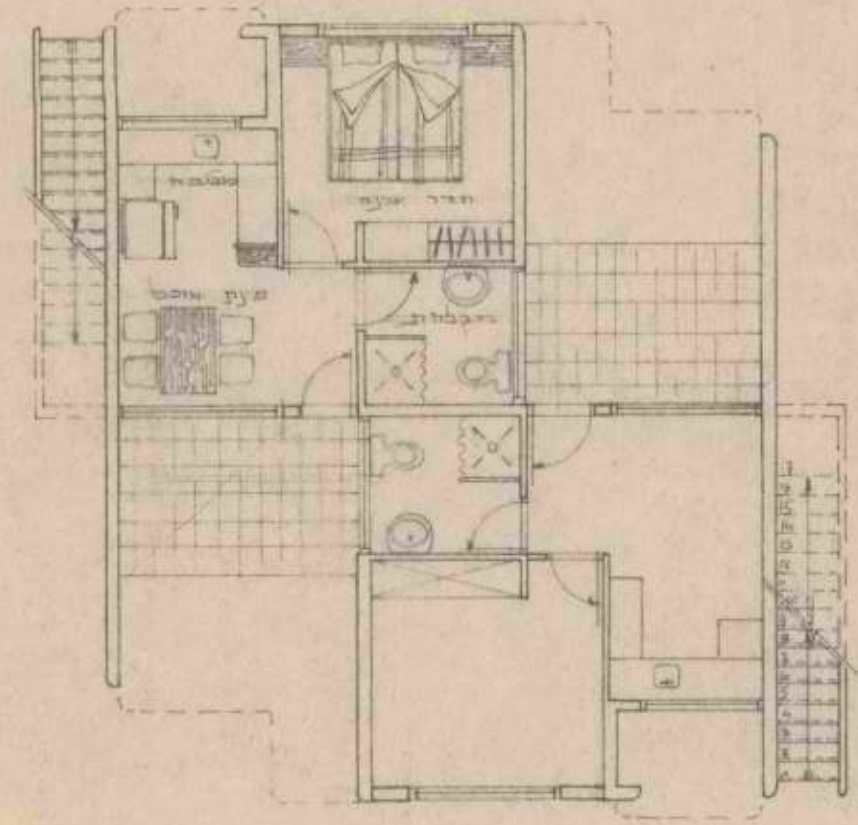


חזית אחורית "מלצרנטי-בית" ק:ם 100



90 210 340 90 400 90  
 90 650 320 90  
 870

תכנית קומה מ' ק:ם 100



תכנית קומת קרקע ק:ם 100  
 תכנית טיפוסית

תאריך	שניים	מ"ם תכנית	בנין קייט ושחף - מולת
		מ"ם עבודה 1085/10/76	תכנית דילת מגורים 4. יחידות טיפוס
19.3.76	ק"מ: 100	תאריך	שורטט ע"י דניאל
	ק"מ:		ניבדק ע"י
<b>ארדיכול בע"מ</b>			
בית חרות דואר כפר ויתקין טל: 053/96238 ע.פלג. אדריכל			





עבודת שטחי המבנים

שטח סלל במ"ר	שטח ירוקות	מ"ר ירוקות	שטח המבנה במ"ר *	שטח המבנה וכיוון	מטרת המבנה וכיוון
4350.40	20	20	217.52	ביתן מעורב עיסוק א'	
1944.00	40	40	194.40	ביתן מעורב עיסוק ב'	
1654.85	1	1	1654.85	בנין מרכזי	

1949.25 מ"ר - שטח עיסוק כולל

טבלת עמדת מקלעים

788.52	4	197.13	מקלט ל / 197 / 13 (מ"ר / ק"מ / מ"ר)
288.60	3	96.20	סקלר ל / 99 / 96 (מ"ר / ק"מ / מ"ר)

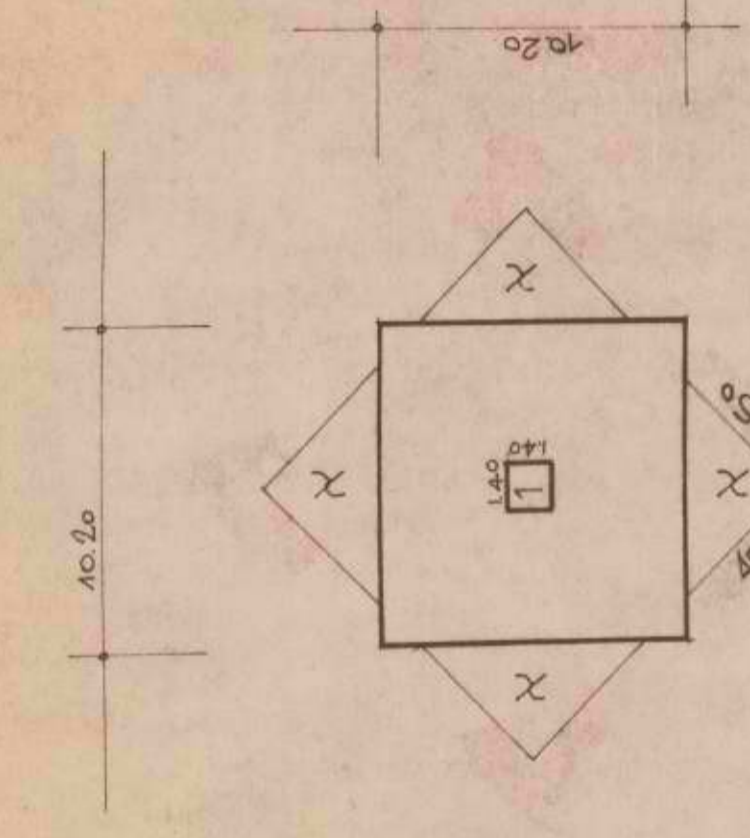
1077.12 מ"ר - שטח מקלעים

\* השטח לא כולל מרפסות וז' מדרגות.

טבלת עמדות חרס

שטח חרס	מ"ר חרס	שטח חרס	שטח חרס	שטח חרס	עיסוק ביתן
80	31.0	21.0	21.0	לא מיועדת	א
80	23.0	13.0	13.0	לשימוש	א
40	23.0	13.0	13.0	לשימוש	ב
40	25.5	16.0	16.0	לשימוש	ב

החלטת שטח ביתן עיסוק א' (למטרים)



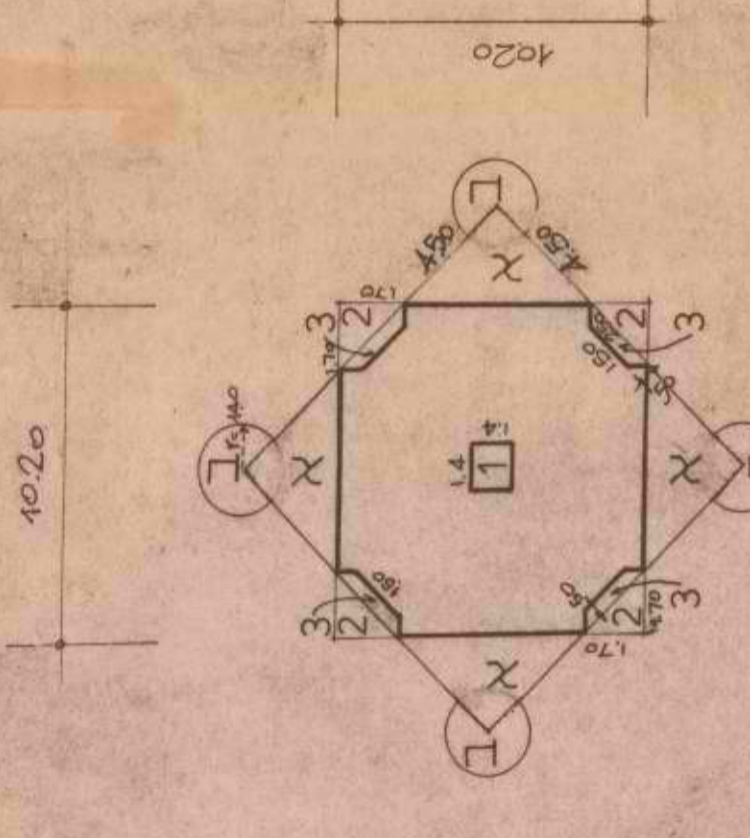
קומת א'

שטח המבנה:  $10.20 \times 10.20 = 104.04$  מ"ר  
 הירקות:  $10.20 \times 1.40 = 14.28$  מ"ר  
 שטח עמדת מקלעים:  $10.20 \times 1.40 = 14.28$  מ"ר

שטח מרפסות:  $4 \times \frac{4.50 \times 4.50}{2} = 40.50$  מ"ר

שטח ביתן עיסוק א' =  $104.04 + 14.28 + 14.28 + 40.50 = 194.40$  מ"ר

החלטת שטח ביתן עיסוק ב' (למטרים)



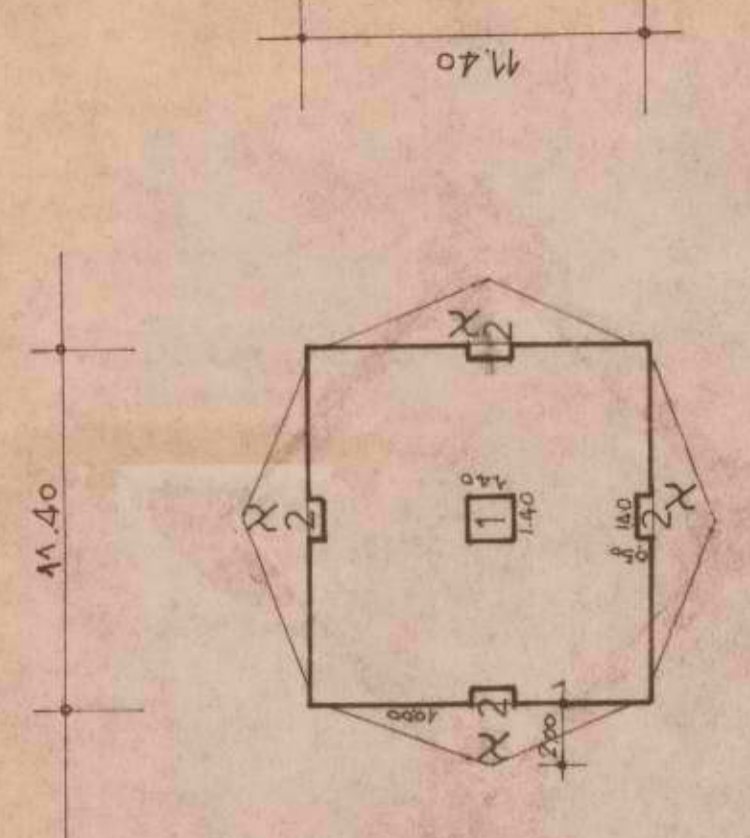
קומת ב'

שטח המבנה:  $10.20 \times 10.20 = 104.04$  מ"ר  
 הירקות:  $10.20 \times 1.40 = 14.28$  מ"ר  
 שטח עמדת מקלעים:  $10.20 \times 1.40 = 14.28$  מ"ר

שטח מרפסות:  $4 \times \frac{4.50 \times 4.50}{2} = 40.50$  מ"ר

שטח ביתן עיסוק ב' =  $104.04 + 14.28 + 14.28 + 40.50 = 194.40$  מ"ר

החלטת שטח ביתן עיסוק א' (למטרים)



קומת א'

שטח המבנה:  $11.40 \times 11.40 = 129.96$  מ"ר  
 הירקות:  $11.40 \times 1.40 = 15.96$  מ"ר  
 שטח עמדת מקלעים:  $11.40 \times 1.40 = 15.96$  מ"ר

שטח מרפסות:  $4 \times \frac{4.50 \times 4.50}{2} = 40.50$  מ"ר

שטח ביתן עיסוק א' =  $129.96 + 15.96 + 15.96 + 40.50 = 202.38$  מ"ר

שטח ביתן עיסוק א' =  $194.40 + 202.38 = 396.78$  מ"ר

5  
54.0

5  
34.0

5  
14.0

4  
94.0

10  
32.0

10  
32.0

10  
32.0

10  
32.0

10  
57.0

10  
57.0

10  
57.0

10  
57.0

10  
74.0

10  
74.0

10  
74.0

10  
74.0

10  
075.0

10  
075.0

10  
075.0

10  
075.0

5  
54.0

5  
34.0

5  
14.0

4  
94.0

10  
32.0

10  
32.0

10  
32.0

10  
32.0

10  
57.0

10  
57.0

10  
57.0

10  
57.0

10  
74.0

10  
74.0

10  
74.0

10  
74.0

10  
075.0

10  
075.0

10  
075.0

10  
075.0

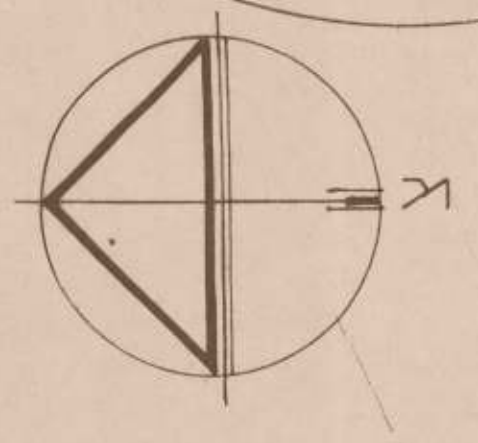
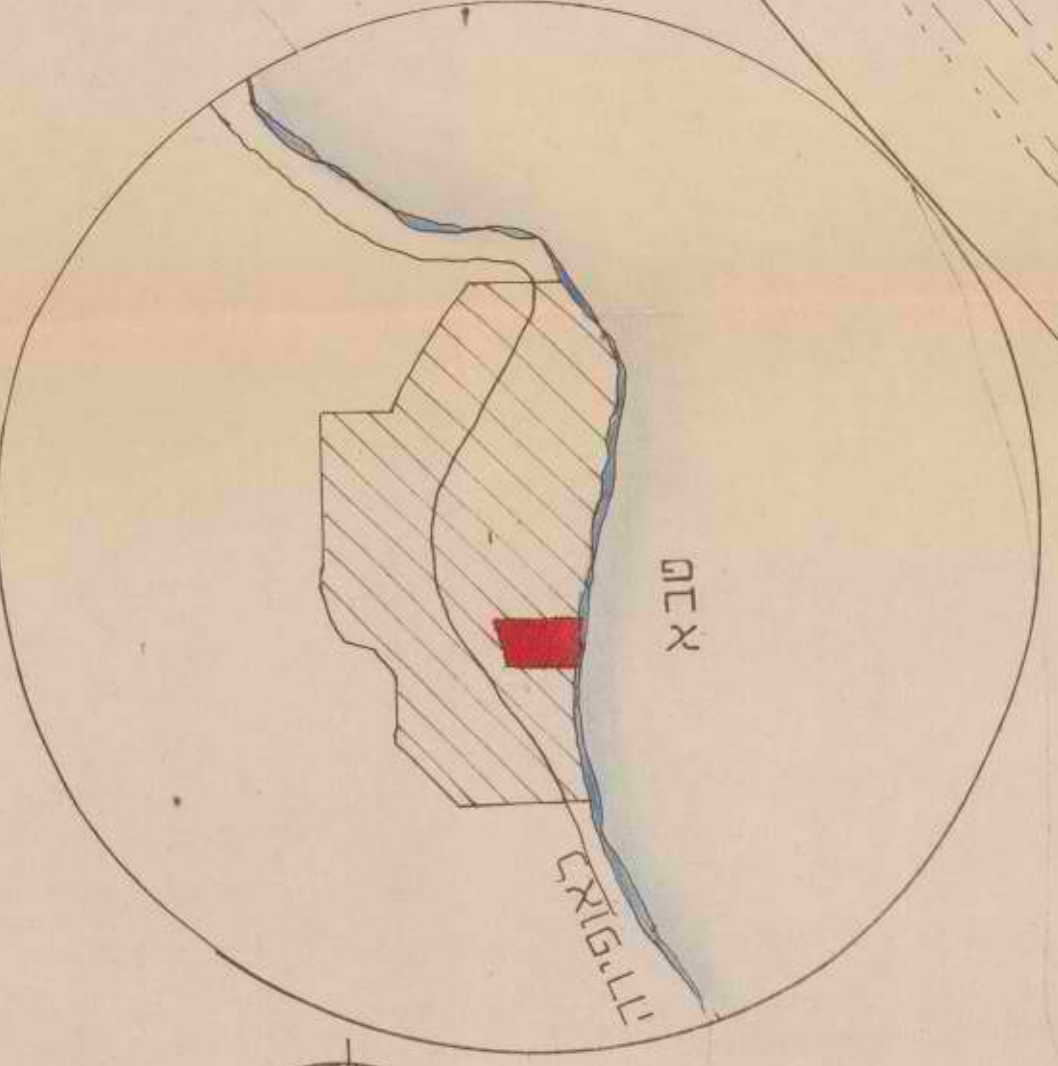
5  
54.0

5  
34.0

5  
14.0

4  
94.0

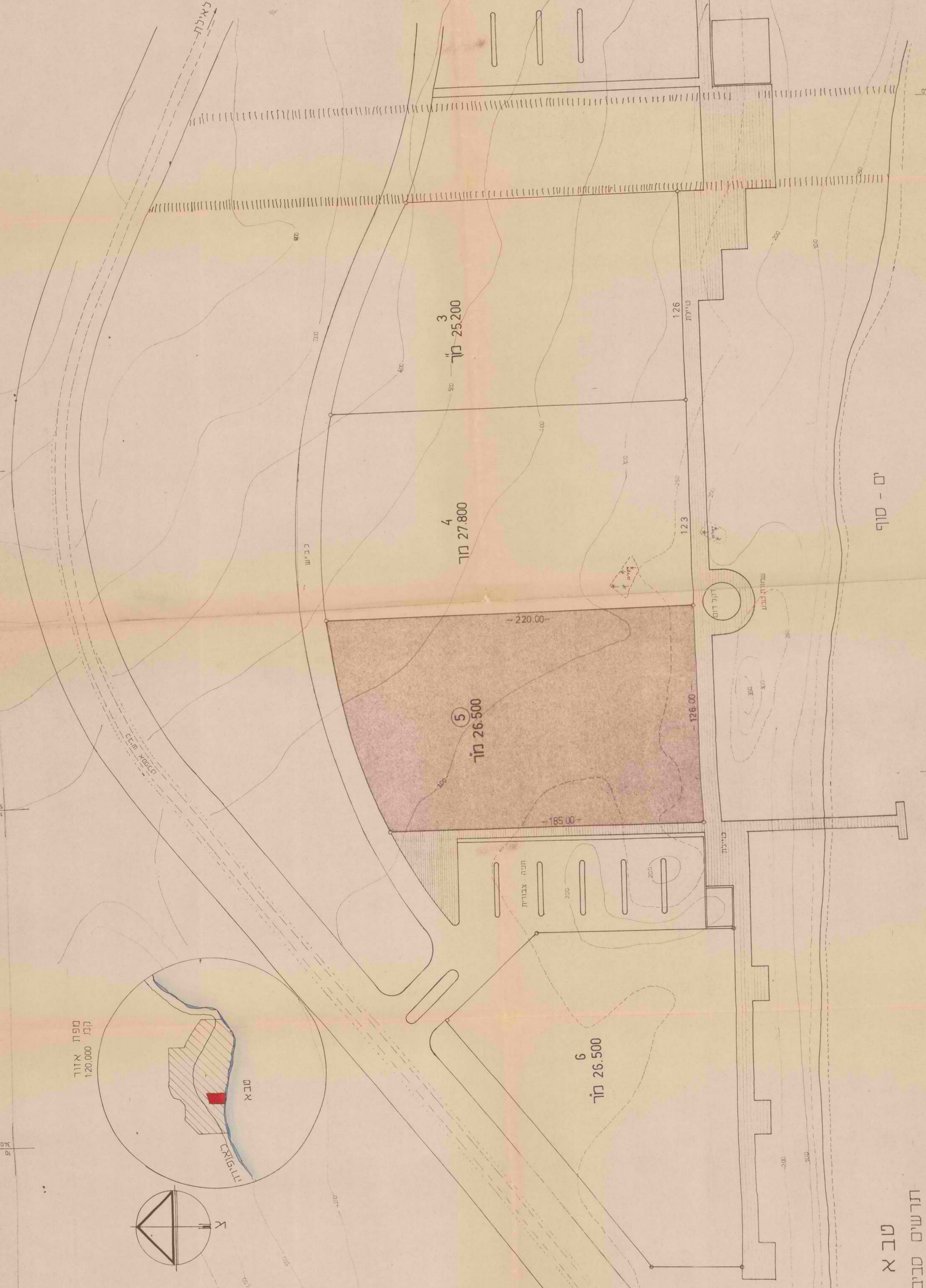
מפת אזור  
קנה 1:20,000



# טבא

תרשים סביבה 1:1000

מועתק מהעצה לתכנית בנין  
עיר מפורשת לחוף-שבא  
מעובדת ע"י אדריכל מודעי  
יזכ"י 1978



3  
25,200 מ<sup>2</sup>

4  
27,800 מ<sup>2</sup>

5  
26,500 מ<sup>2</sup>

6  
26,500 מ<sup>2</sup>

ים - סוף

דגני דוה

שחזור גבעות

תחנת צבורית

טיילת

126

123

126.00

-220.00

-185.00

200

300

200

300

200

300

200

300

200

300

200

300

200

300

200

300

200

300

200

300

200

300

200

300

200

300

200

300

200

300

200

300

200

300

200

300

200

300

200

300

200

300

200

300

200

300

200

300

200

300

200

300

200

300

200

300

200

300

200

300

200

300

200

300

200

300

200

300

200

300

200

300

200

300

200

300

200

300

200

300

200

300

200

300

200

300

200

300

200

300

200

300

200

300

200

300

200

300

200

300

200

300

200

300

200

300

200

300

200

300

200

300

200

300

200

300

200

300

200

300

200

300

200

300

200

300

200

300

200

300

200

300

200

300

200

300

200

300

200

300

200

300

200

300

200

300

200

300

200

300

200

300

200

300

200

300

200

300

200

300

200

300

200

300

200

300

200

300

200

300

200

300

200

300

200

300

200

300

200

300

200

300

200

300

200

300

200

300

200

300

200

300

200

300

200

300

200

300

200

300

200

300

200

300

200

300

200

300

200

300

200

300

200

300

200

300

200

300

200

300

200

300

200

300

200

300

200

300

200

300

200

300

200

300

200

300

200

300

200

300

200

300

200

300

200

300

200

300

200

300

200

300

200

300

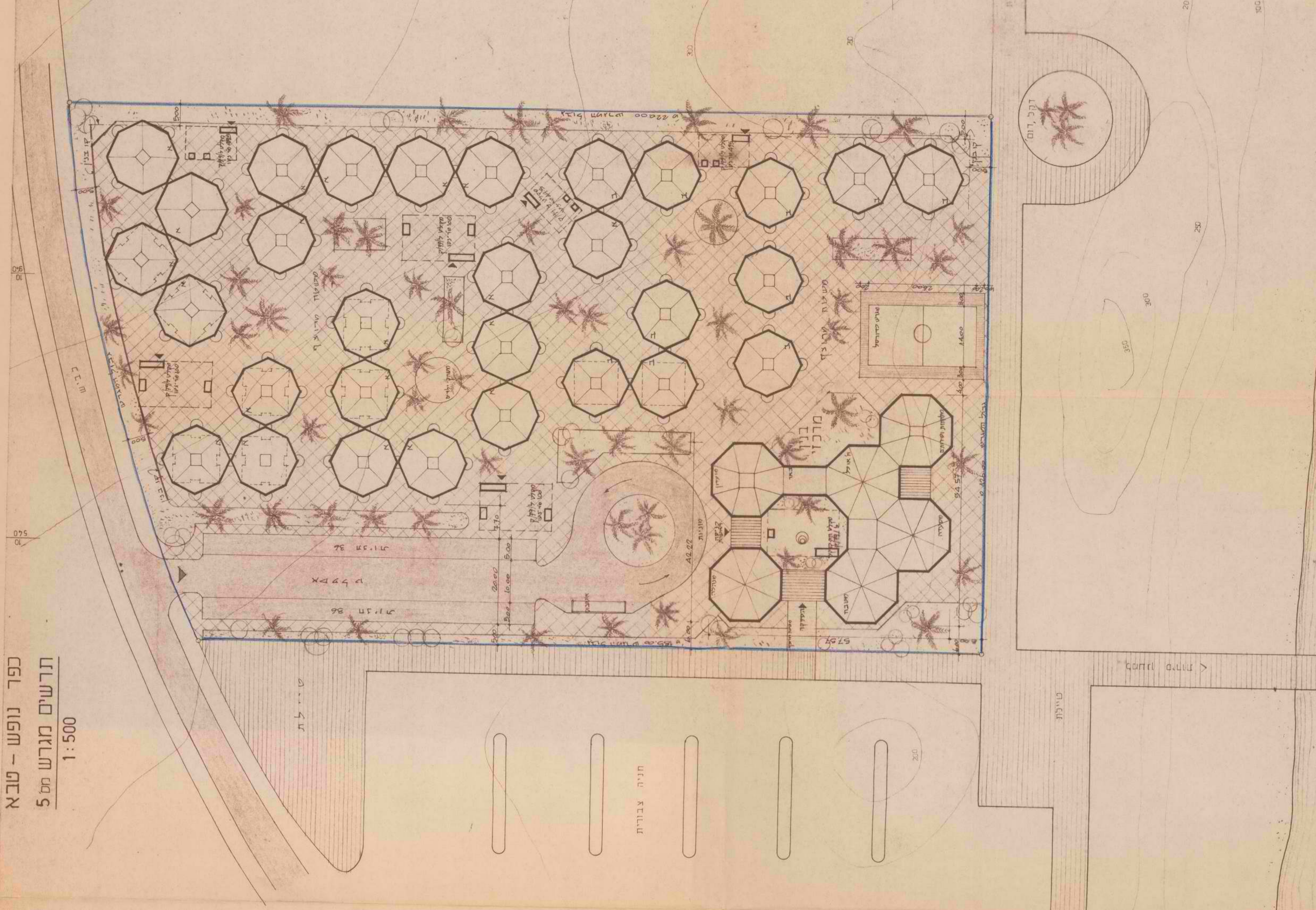
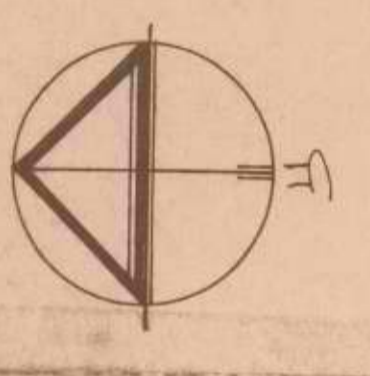
200

300

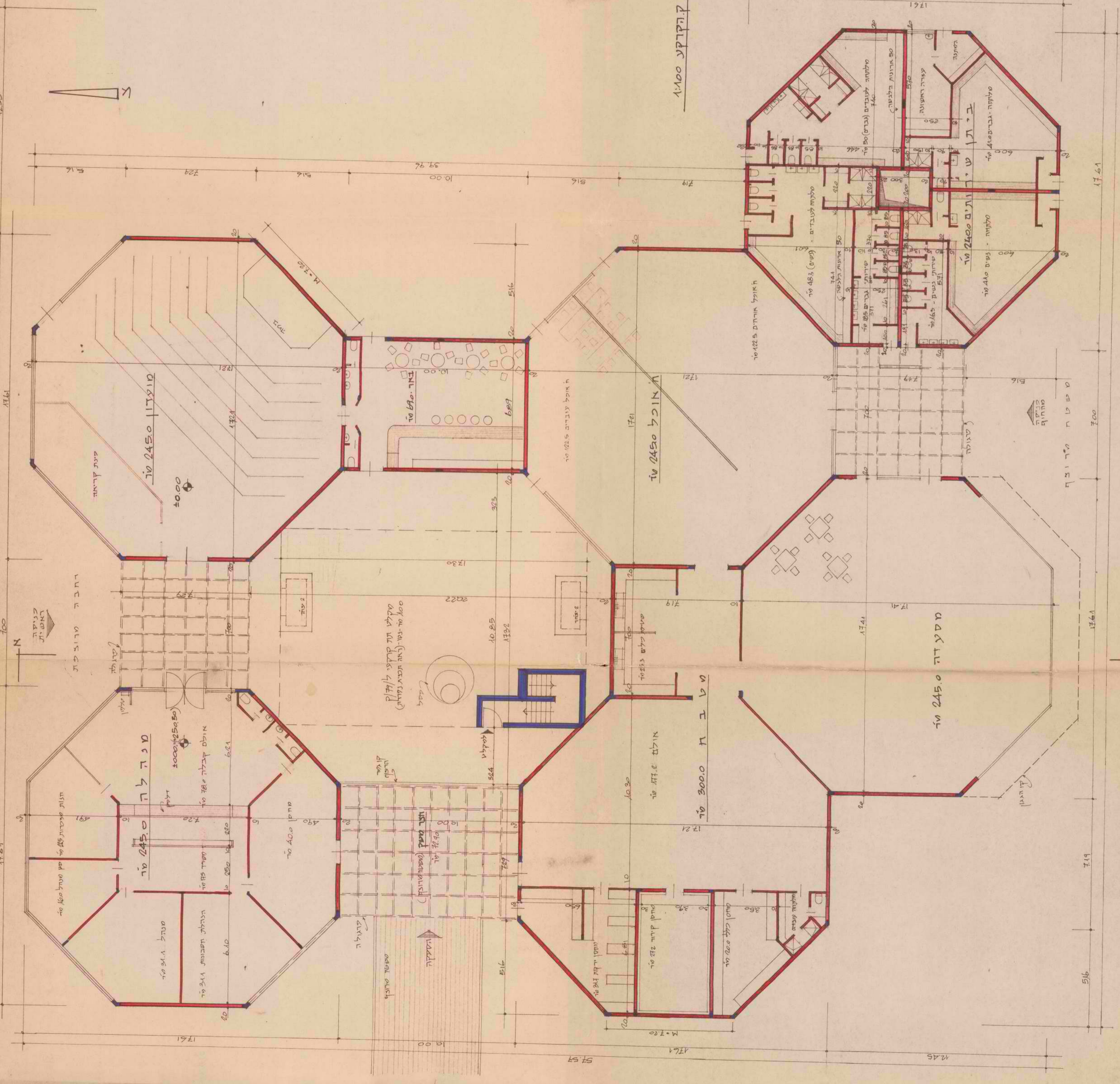
200

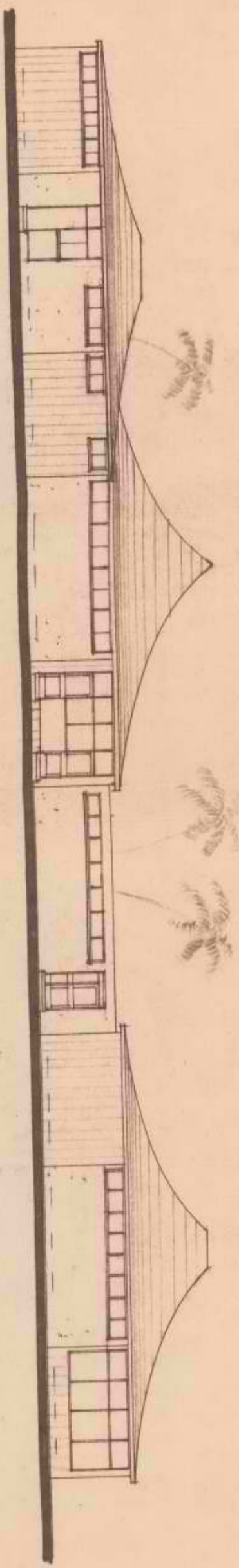
300

כפר נופש - טברא  
תרושים מגרש מס 5  
1:500

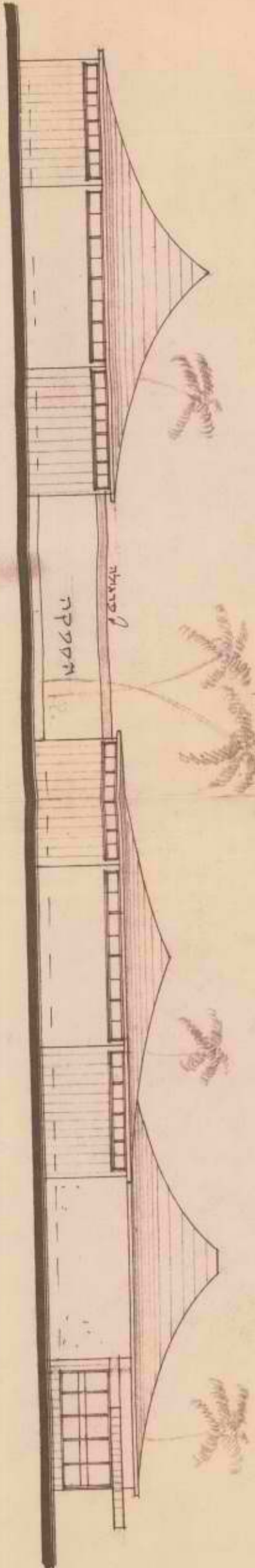


תכנית קרקועת סמלית

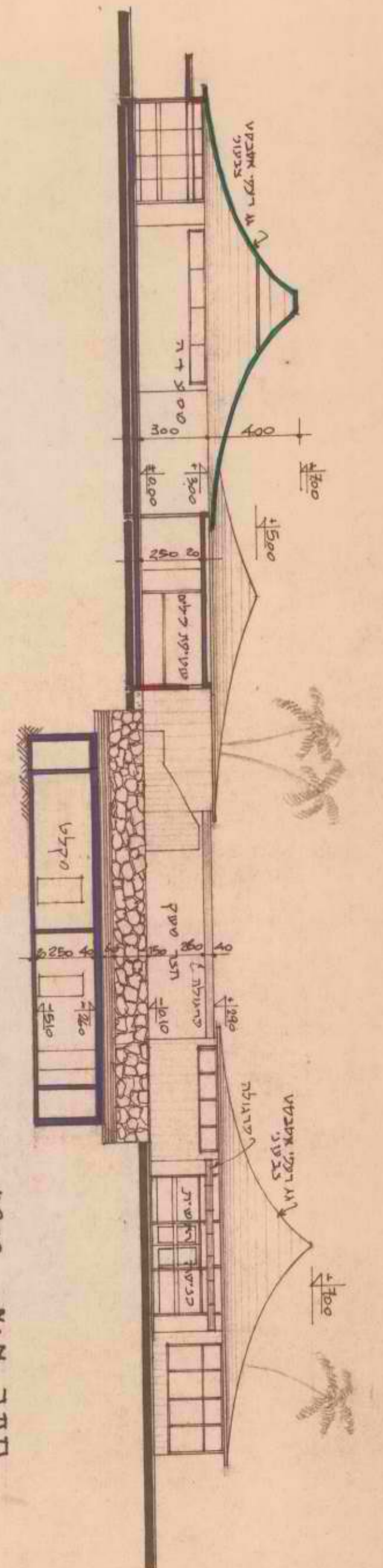




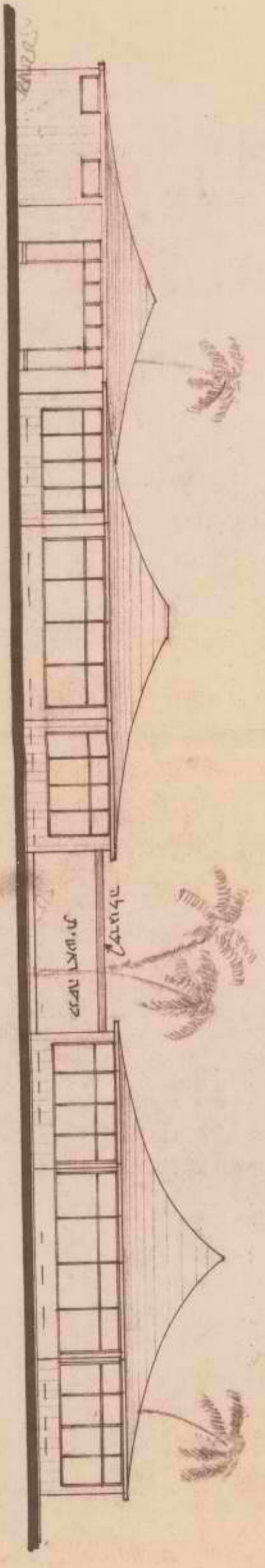
תצורת בית 1:200



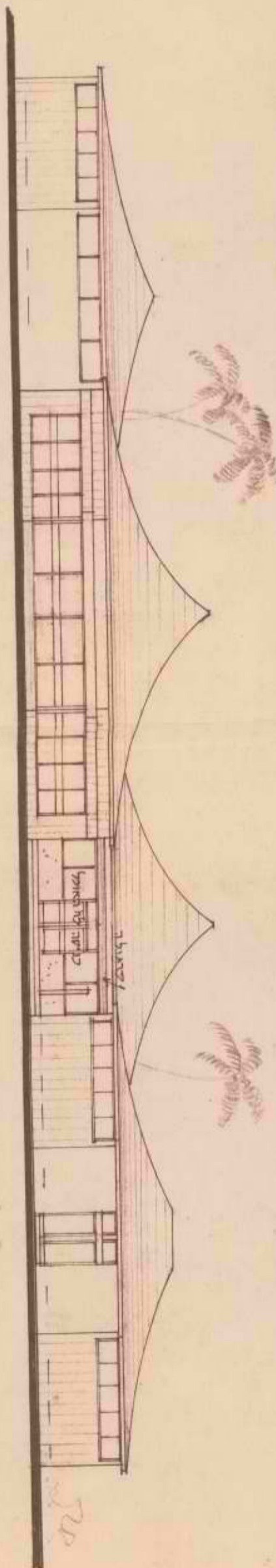
תצורת בית 1:200



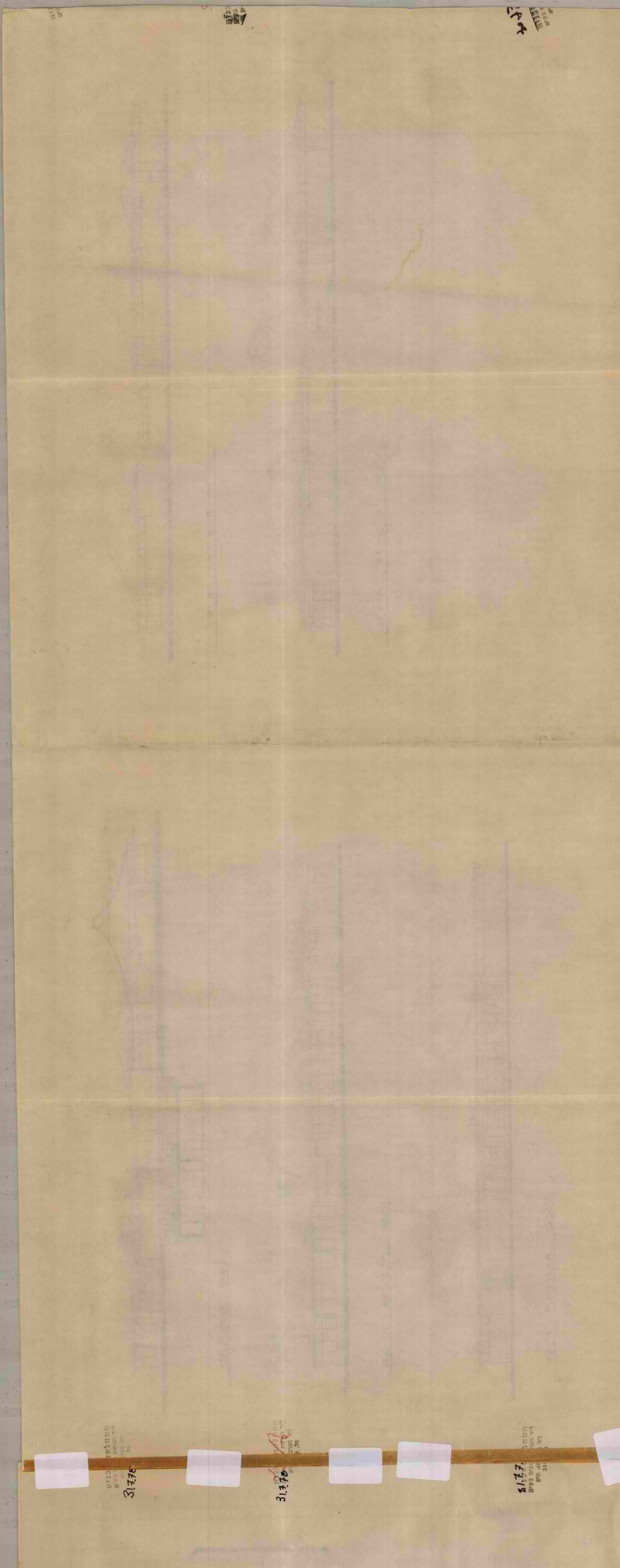
תורת N-N 1:200



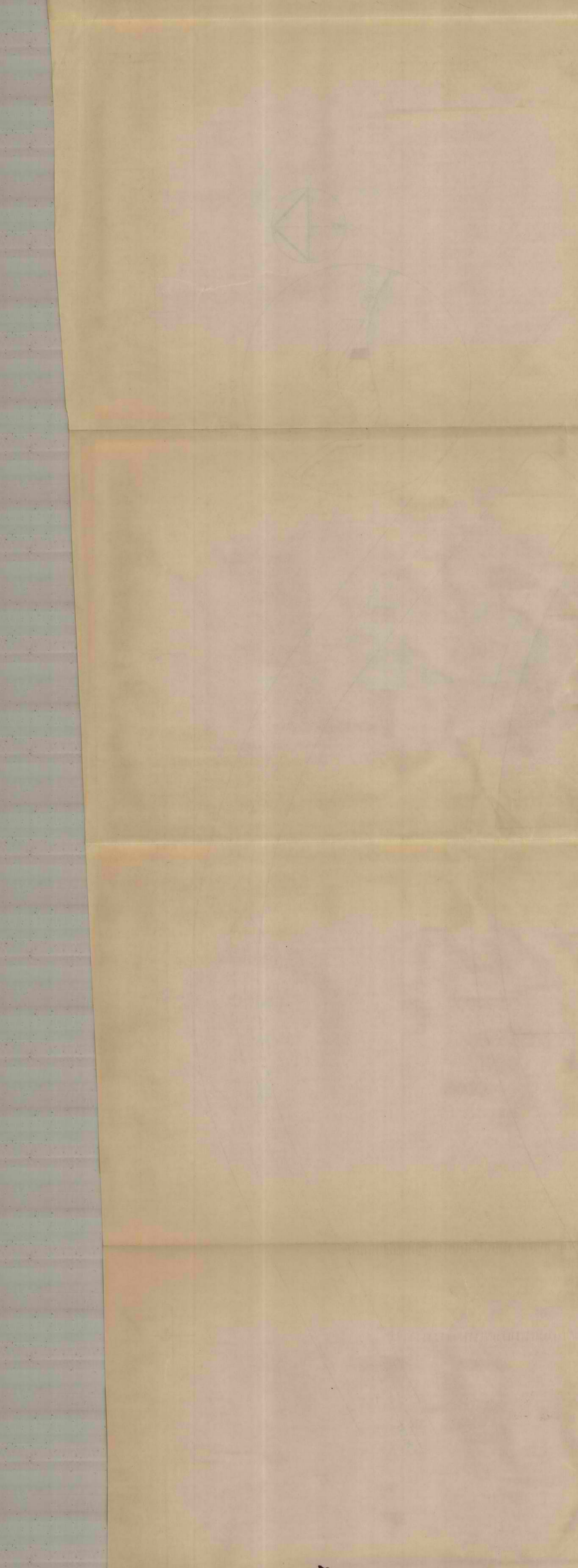
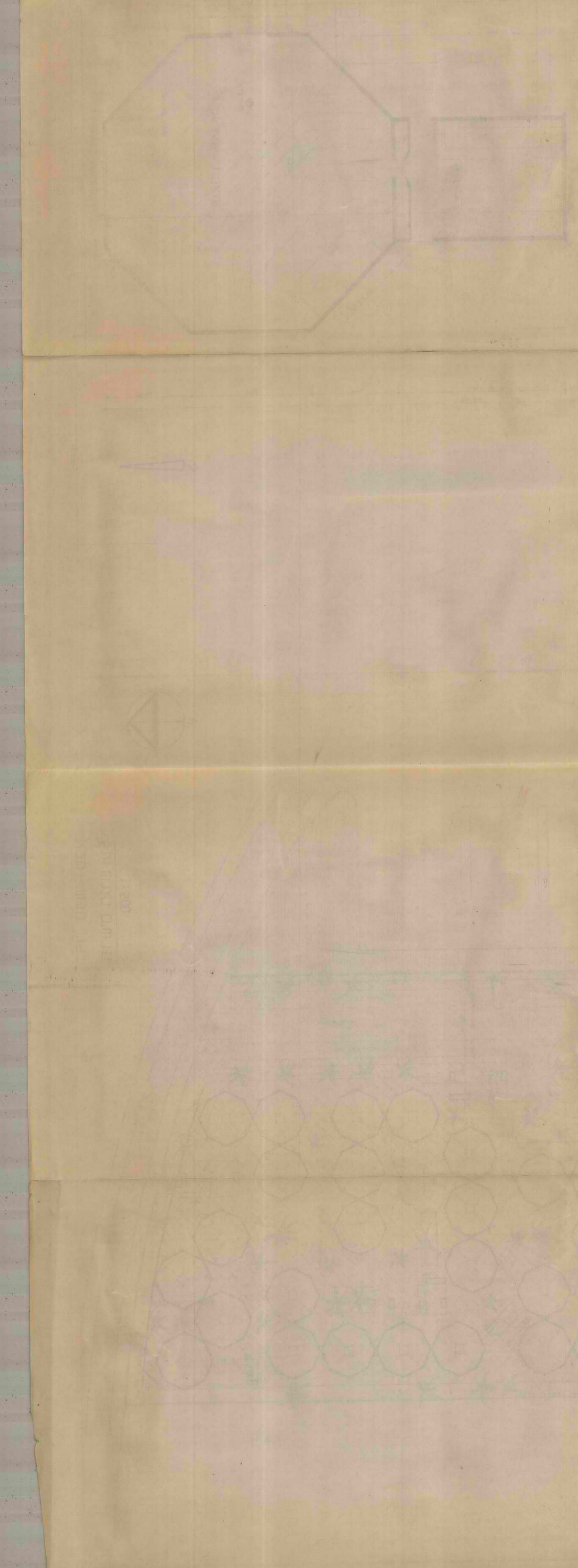
תצורת בית 1:200



תצורת בית 1:200



31776  
31777  
31778



31779  
31780  
31781

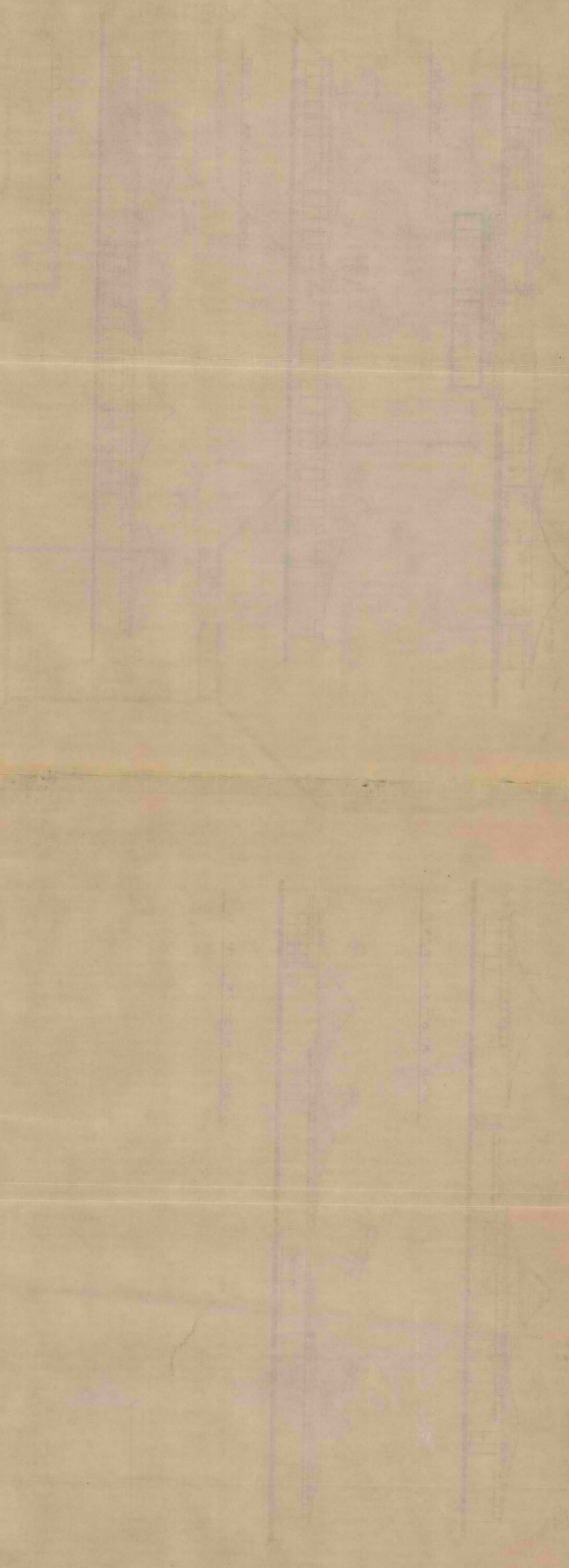




31778  
MILWAUKEE  
PAPER CO.  
MILWAUKEE, WIS.  
MADE IN U.S.A.

31778  
MILWAUKEE  
PAPER CO.  
MILWAUKEE, WIS.  
MADE IN U.S.A.

31778  
MILWAUKEE  
PAPER CO.  
MILWAUKEE, WIS.  
MADE IN U.S.A.



31778  
MILWAUKEE  
PAPER CO.  
MILWAUKEE, WIS.  
MADE IN U.S.A.

31778  
MILWAUKEE  
PAPER CO.  
MILWAUKEE, WIS.  
MADE IN U.S.A.

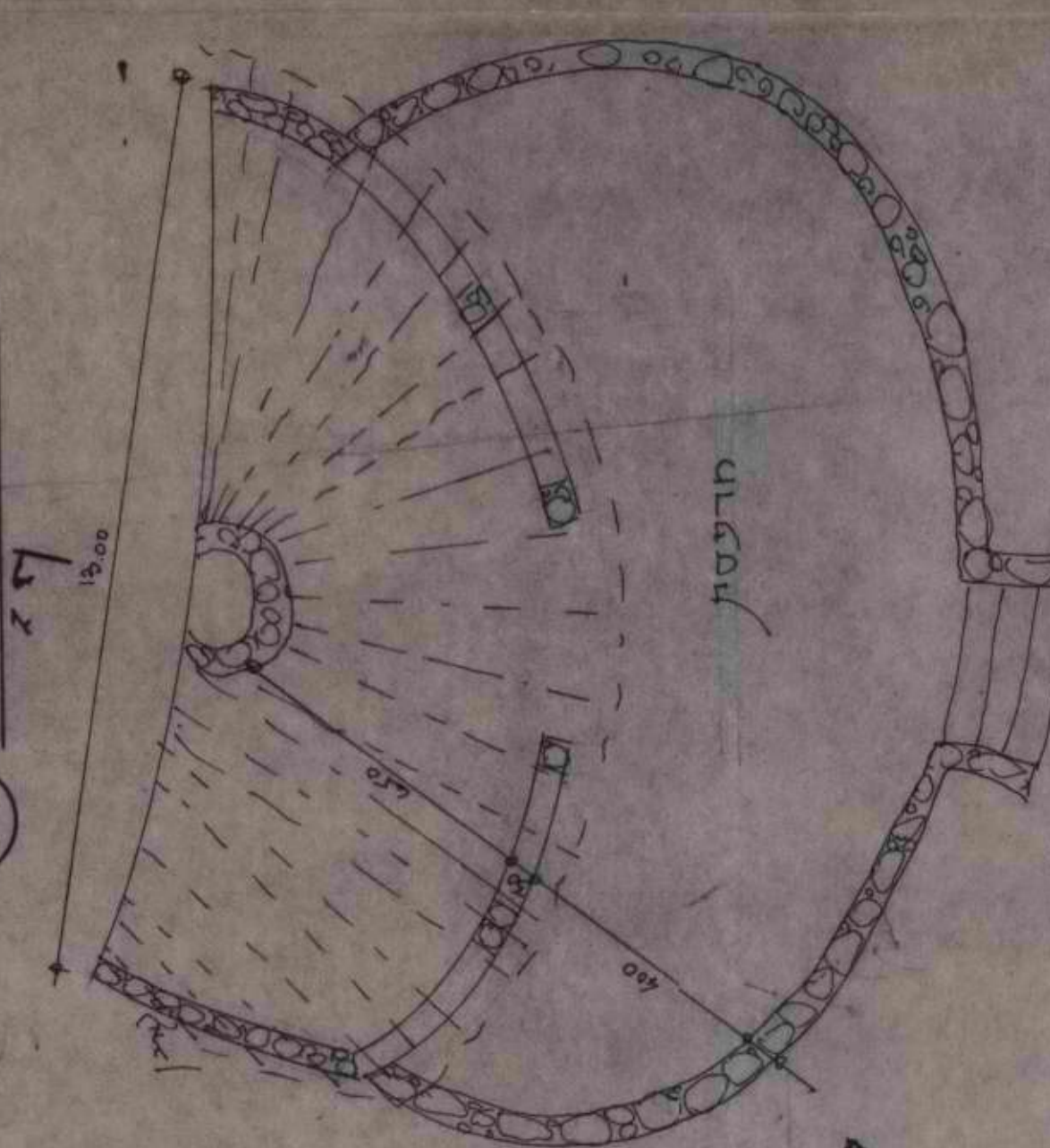
31778  
MILWAUKEE  
PAPER CO.  
MILWAUKEE, WIS.  
MADE IN U.S.A.

31778  
MILWAUKEE  
PAPER CO.  
MILWAUKEE, WIS.  
MADE IN U.S.A.

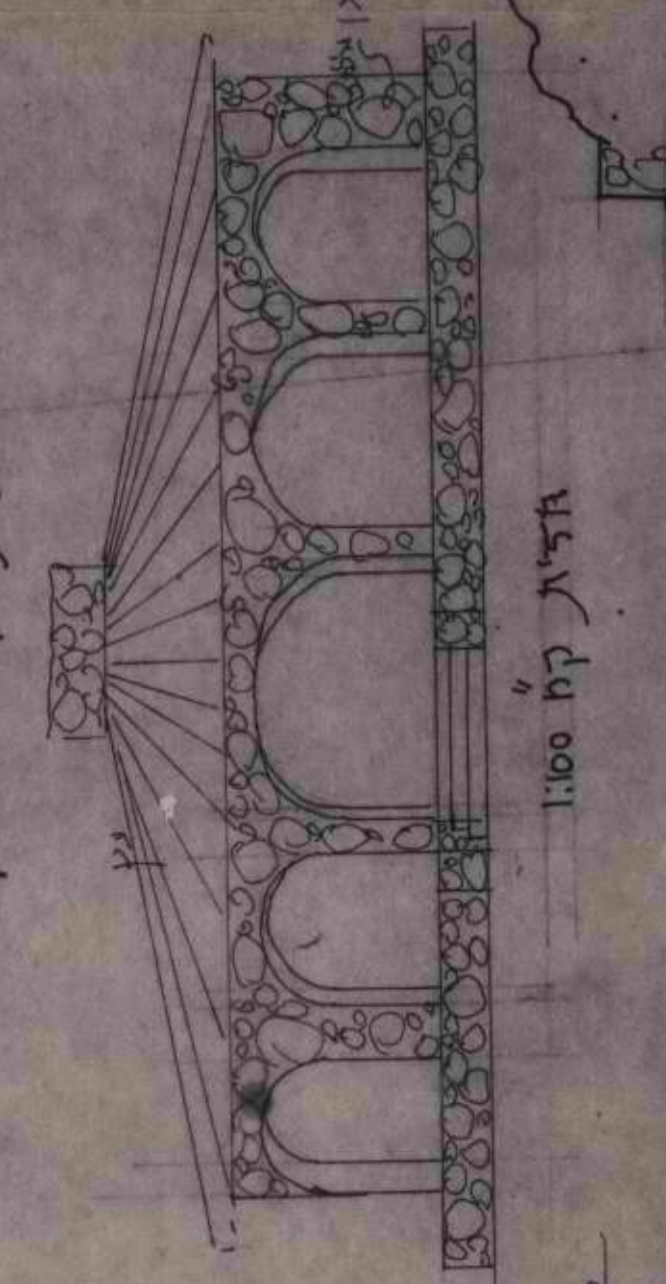




7 תוכנית הגר העליון



8 תוכנית ק"ה 1:100



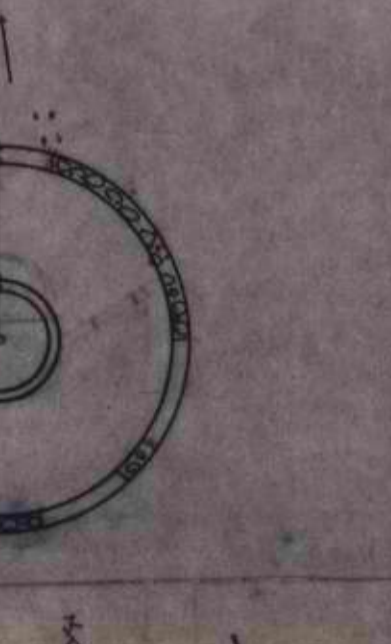
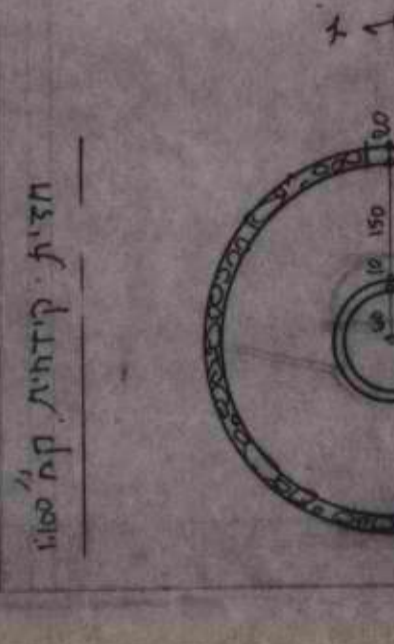
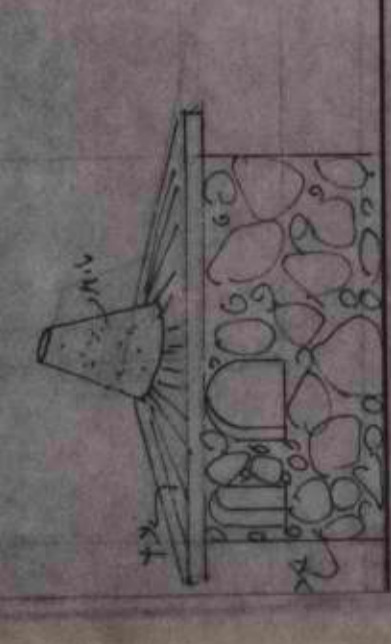
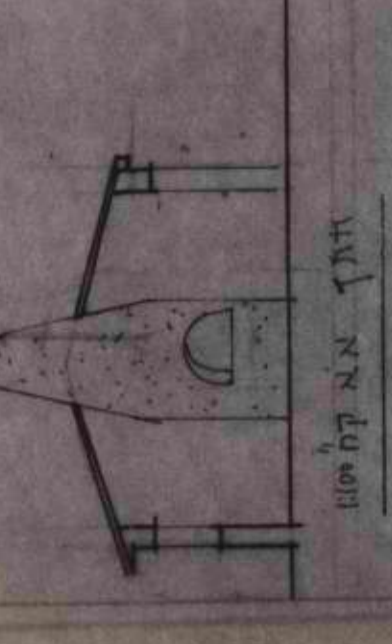
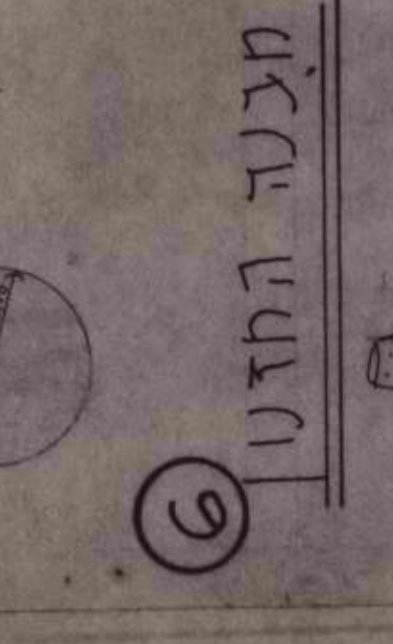
9 אדנית ק"ה 1:100



10 חזן א"ה ק"ה 1:100



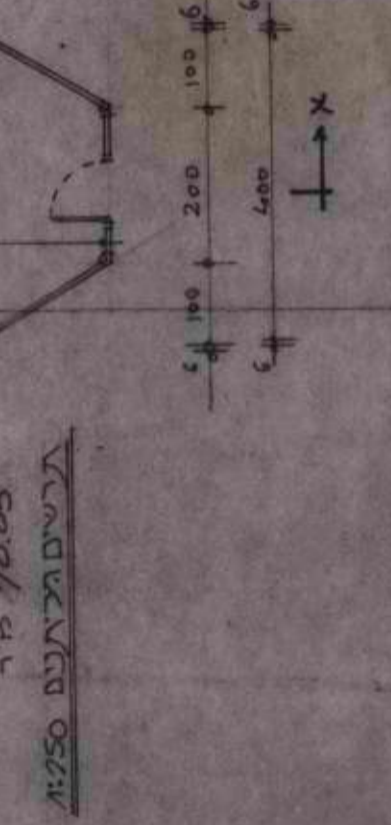
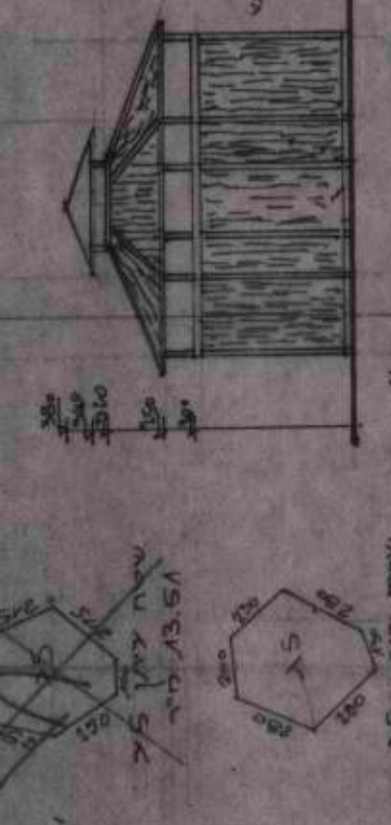
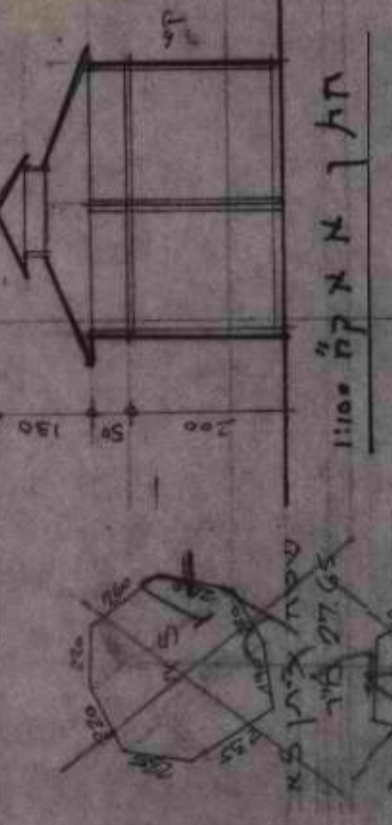
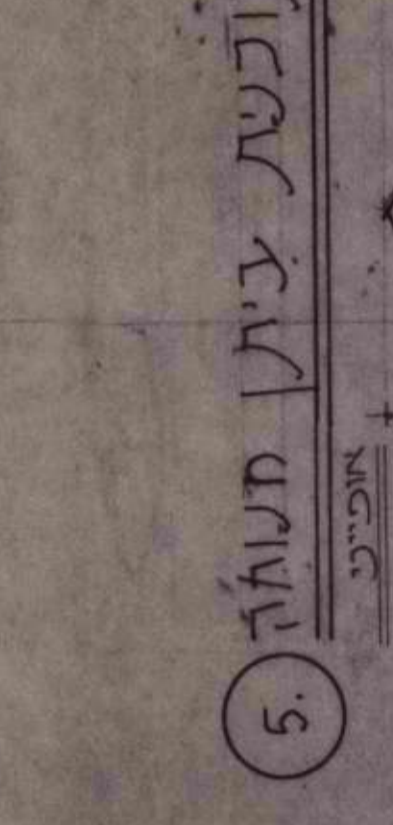
6 מענה החדו



תוכנית ק"ה 1:100



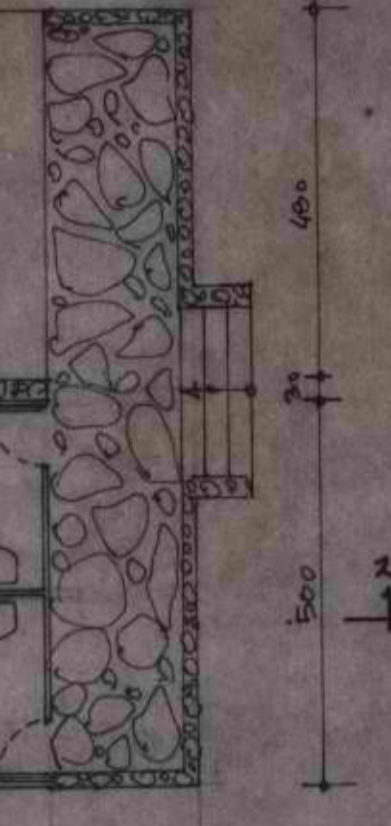
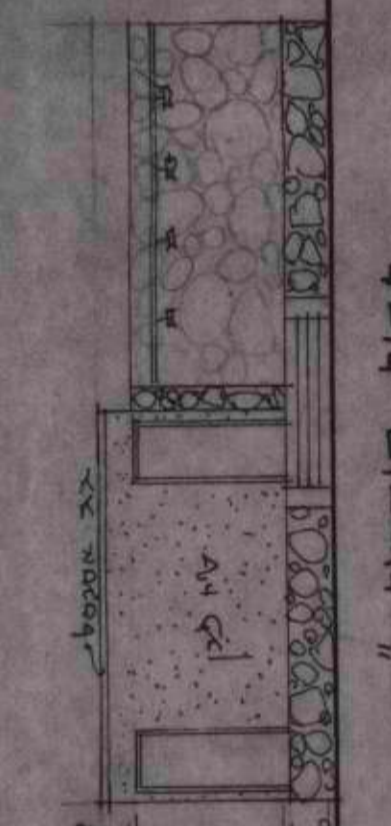
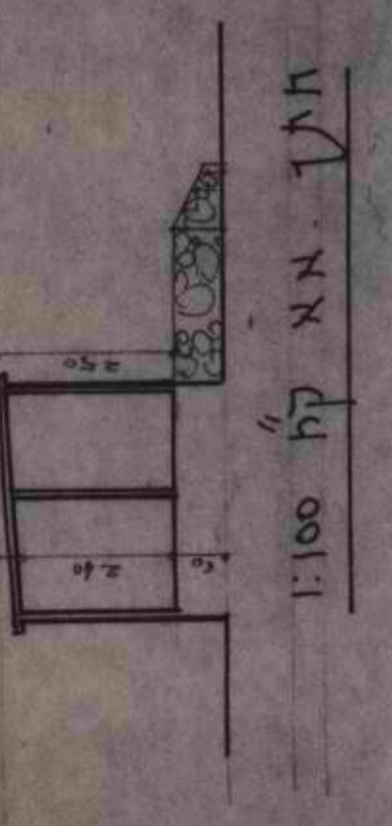
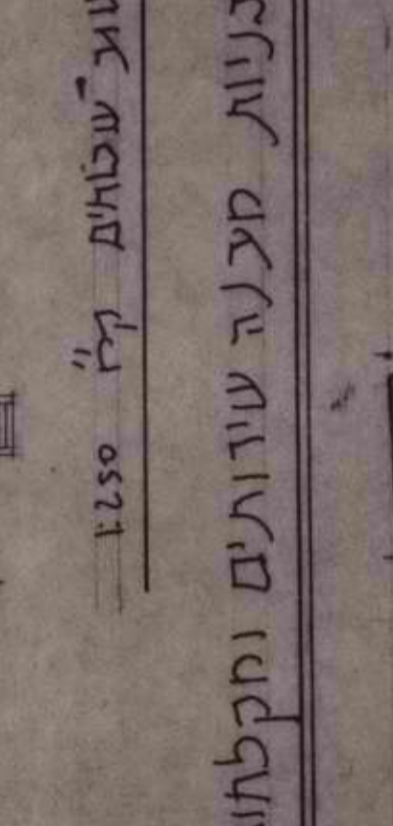
5 תוכנית ביתו מענה



תוכנית ק"ה 1:100



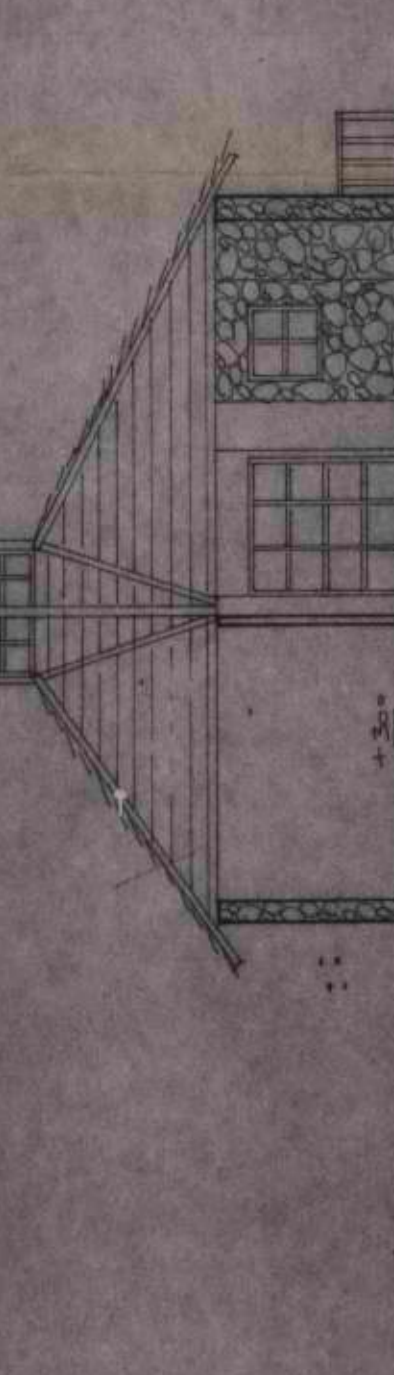
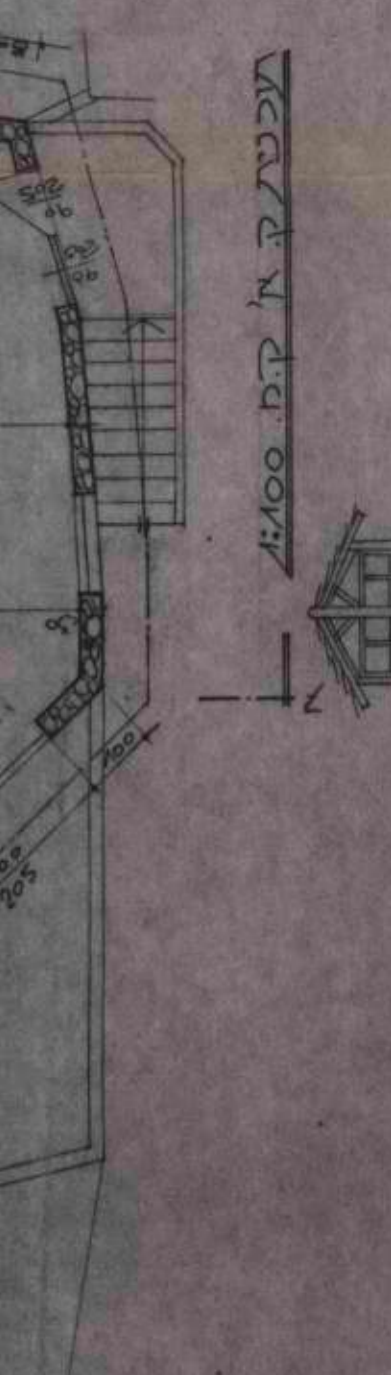
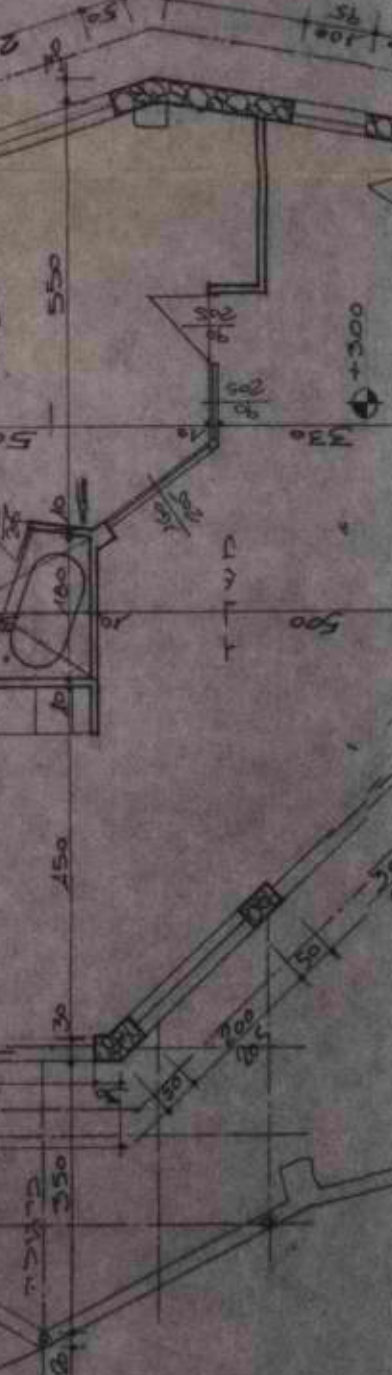
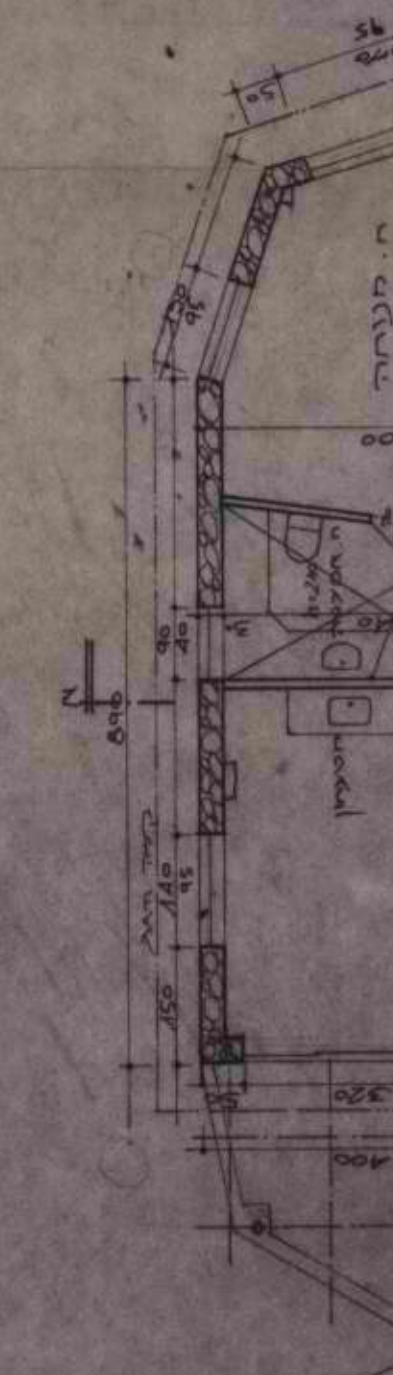
4 תוכנית מענה שידותים ומקלחת



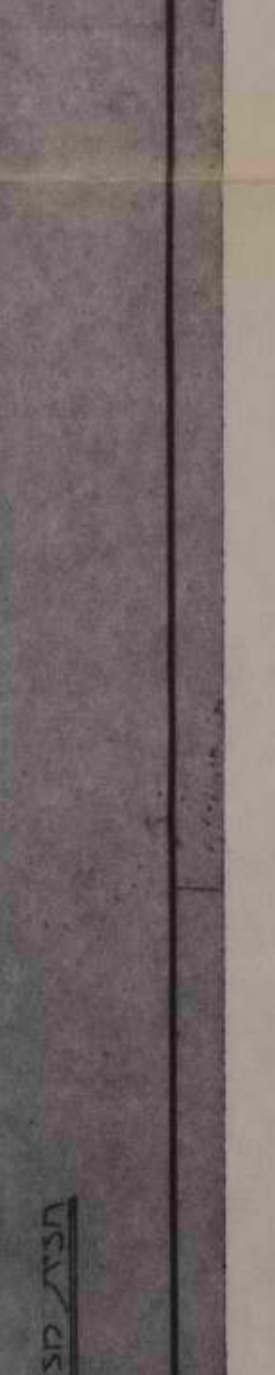
תוכנית ק"ה 1:100



תוכנית ק"ה 1:100



תוכנית ק"ה 1:100



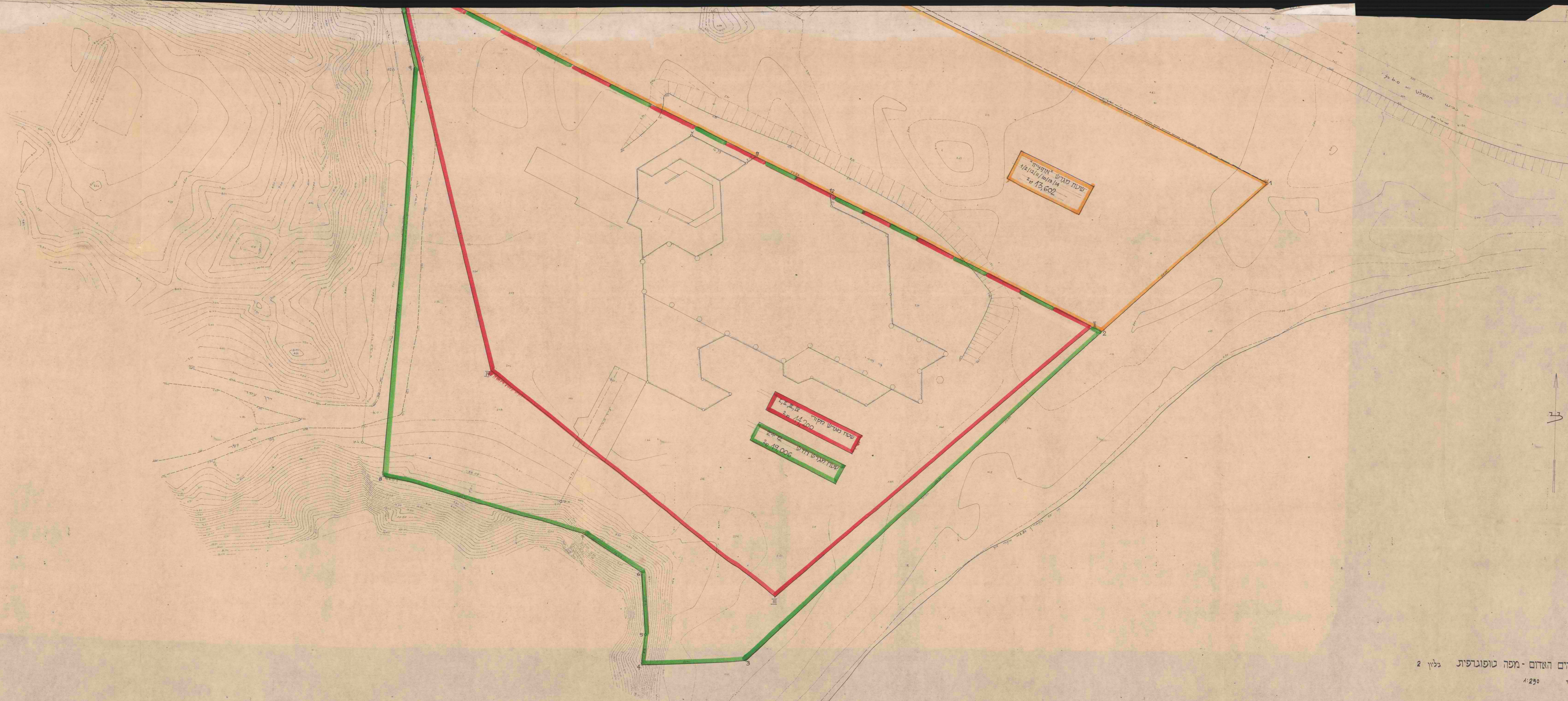


מכון הים האדום - מפסה טופוגרפית בליון 1  
קטה - מידה 1:250  
שטח מקדש 19,006 מ<sup>2</sup>  
שטח מקדש אופציה 13,602 מ<sup>2</sup>



לא לפרטי רישום





מלון דום האדום - מפה טופוגרפית - גליון 2  
קנה מידה 1:250

המפה נכנסה לשימוש ב-1950  
המפה נכנסה לשימוש ב-1950

המפה נכנסה לשימוש ב-1950  
המפה נכנסה לשימוש ב-1950