

מדינת ישראל

משרד הממשלה

משרד הממשלה
מחלקת המס
יבנה

כנס נופש

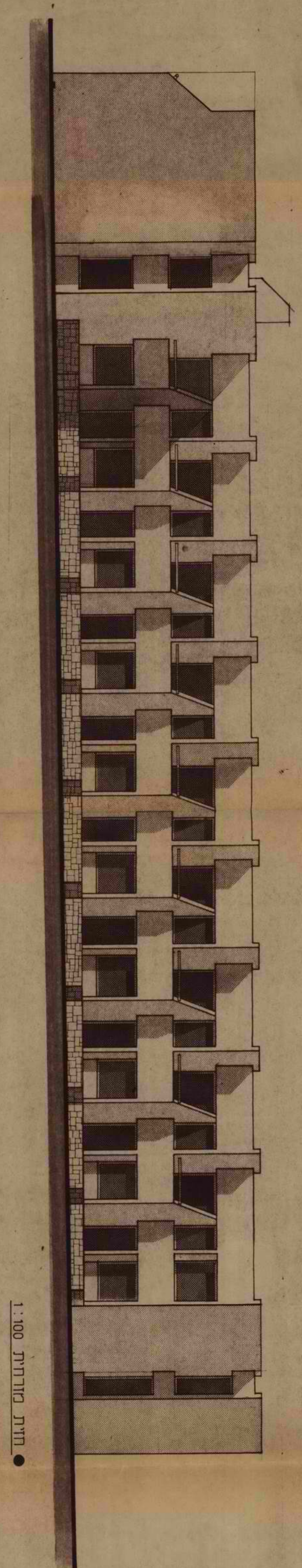
1978

מס' חיק מקורי

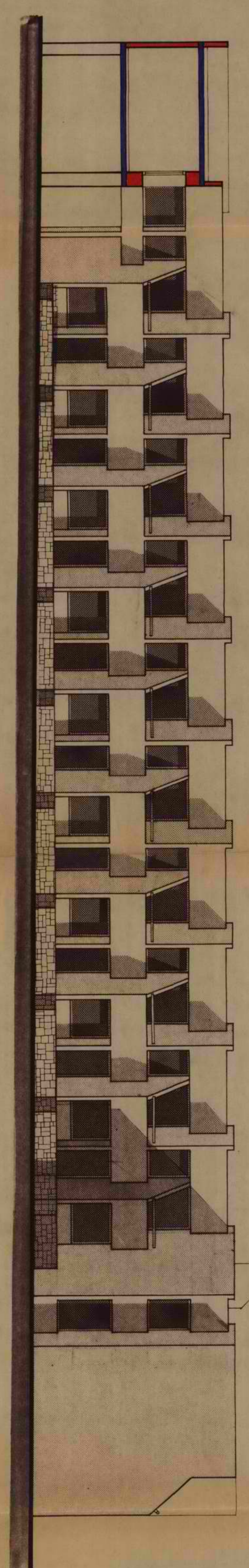
שט חיק: חומר על טאבה - כפר נפש
מזוזה פיוז: 433 43344/4-גל
מזוזה כריט: 000mcrd
כתובת: 2-109-3-14-2

מס' חיק מקורי: 43344/4-גל
מס' חיק מקורי: 000mcrd
כתובת: 2-109-3-14-2

מחלקת המס
מס' חיק מקורי
יבנה



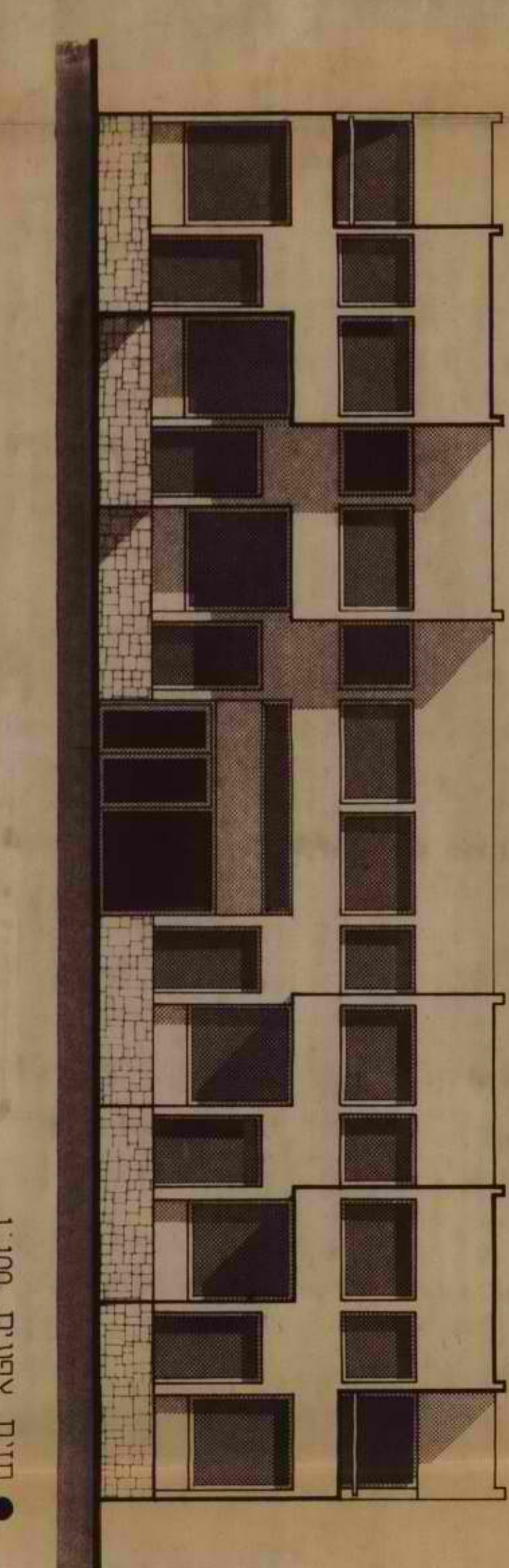
● חתך מוקדית 1:100



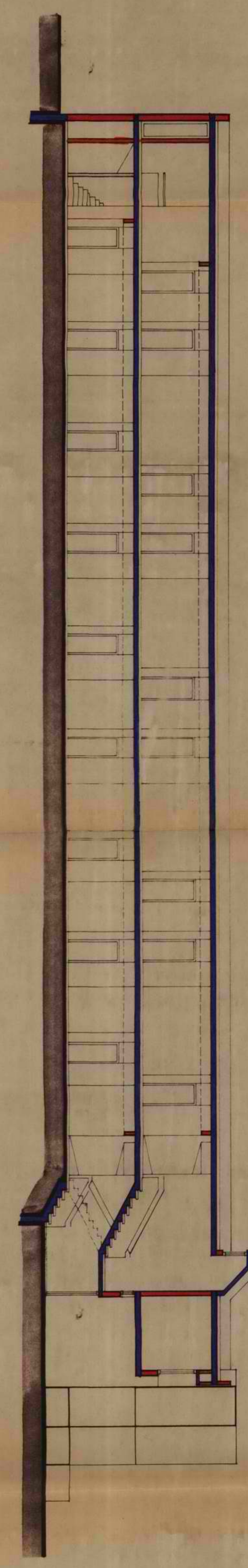
● חתך מערבית 1:100



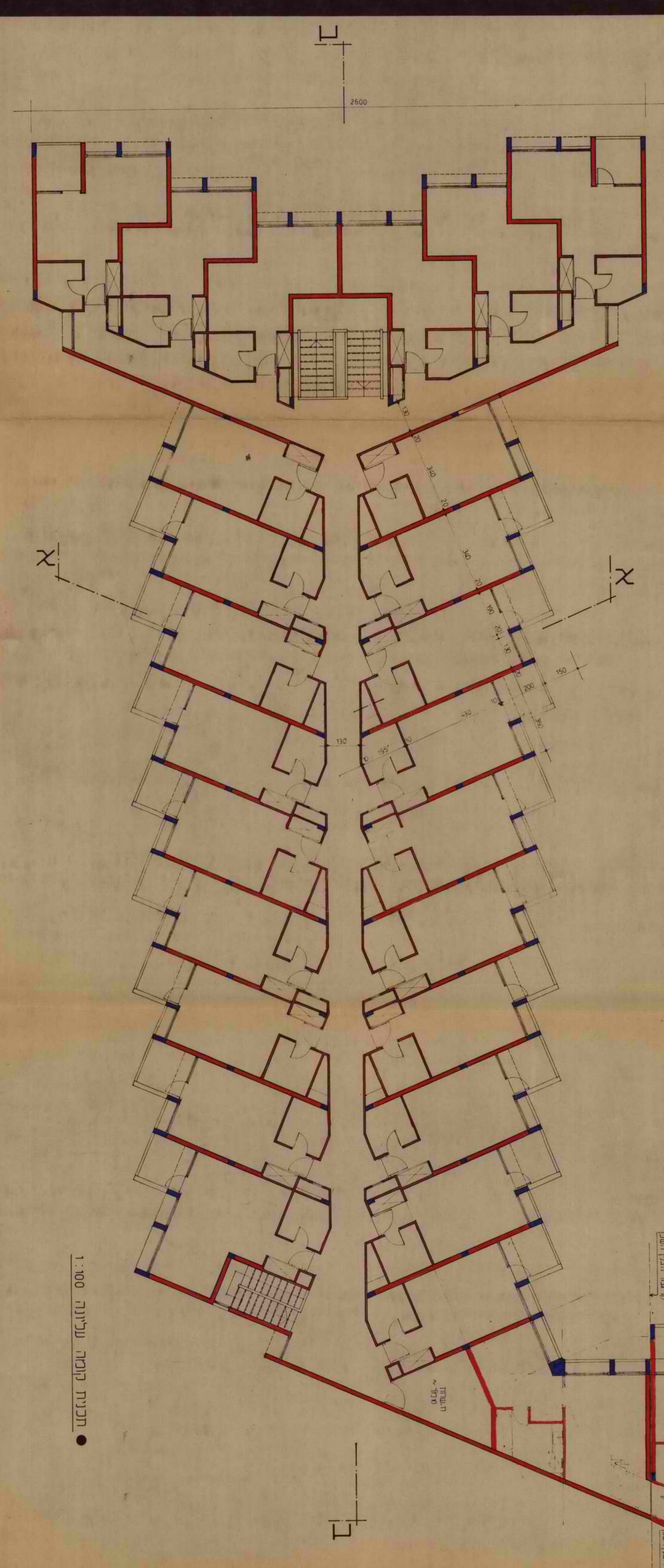
● חתך א-א 1:100



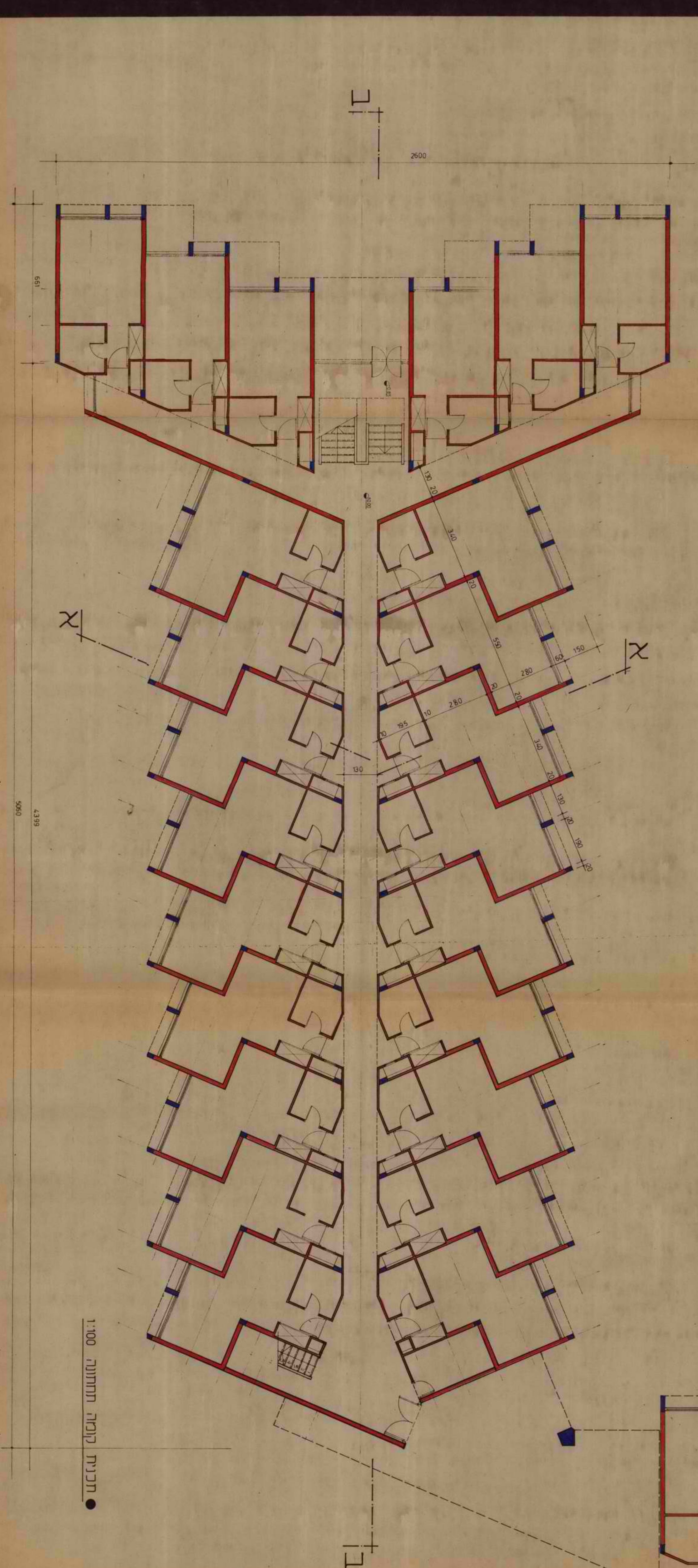
● חתך צפוני 1:100



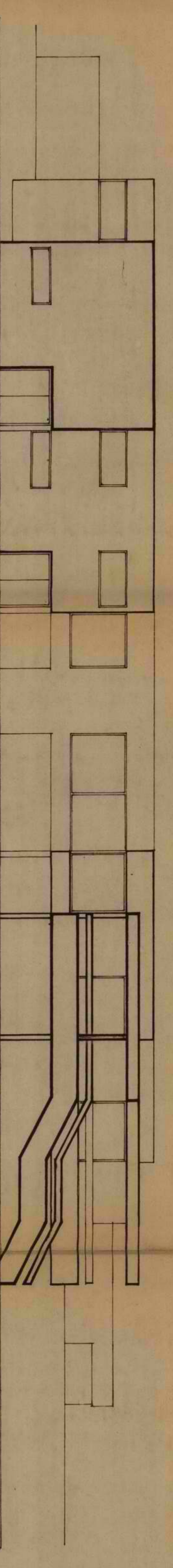
● חתך ב-ב 1:100



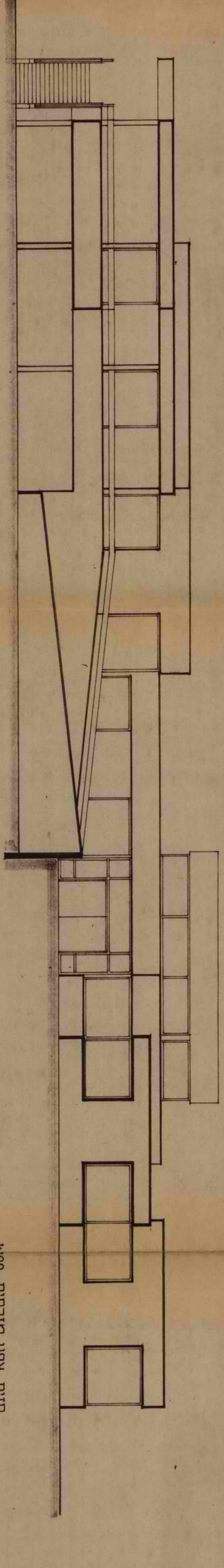
● חבנית מקה עילית 1:100



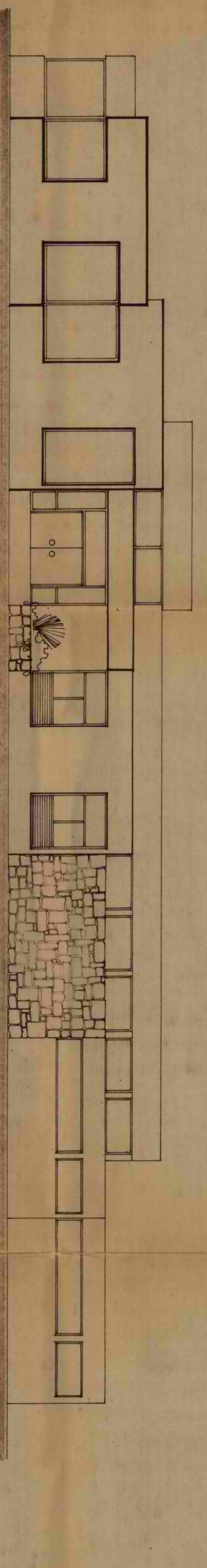
● חבנית מקה תחתית 1:100



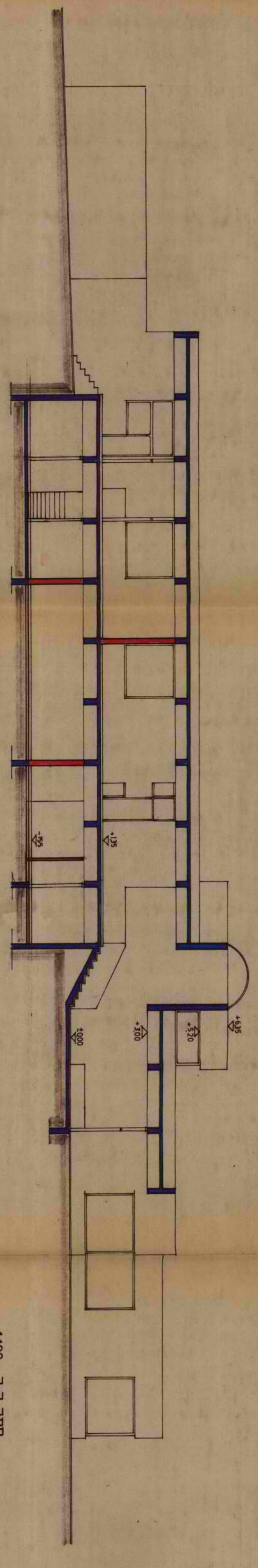
חזית דרום מורחבת 1:100



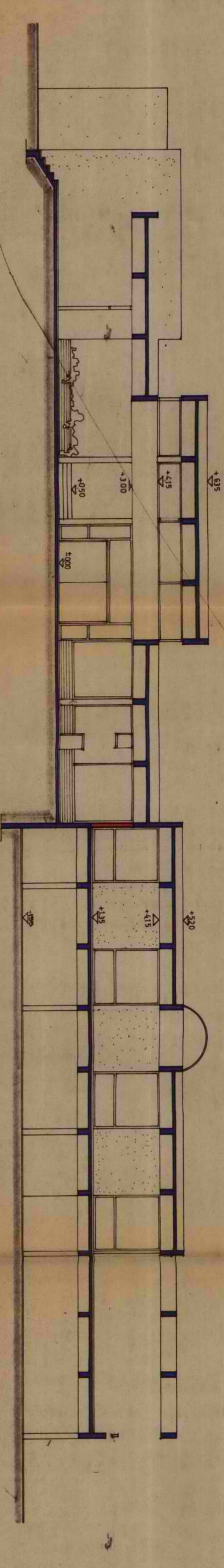
חזית צפון מורחבת 1:100



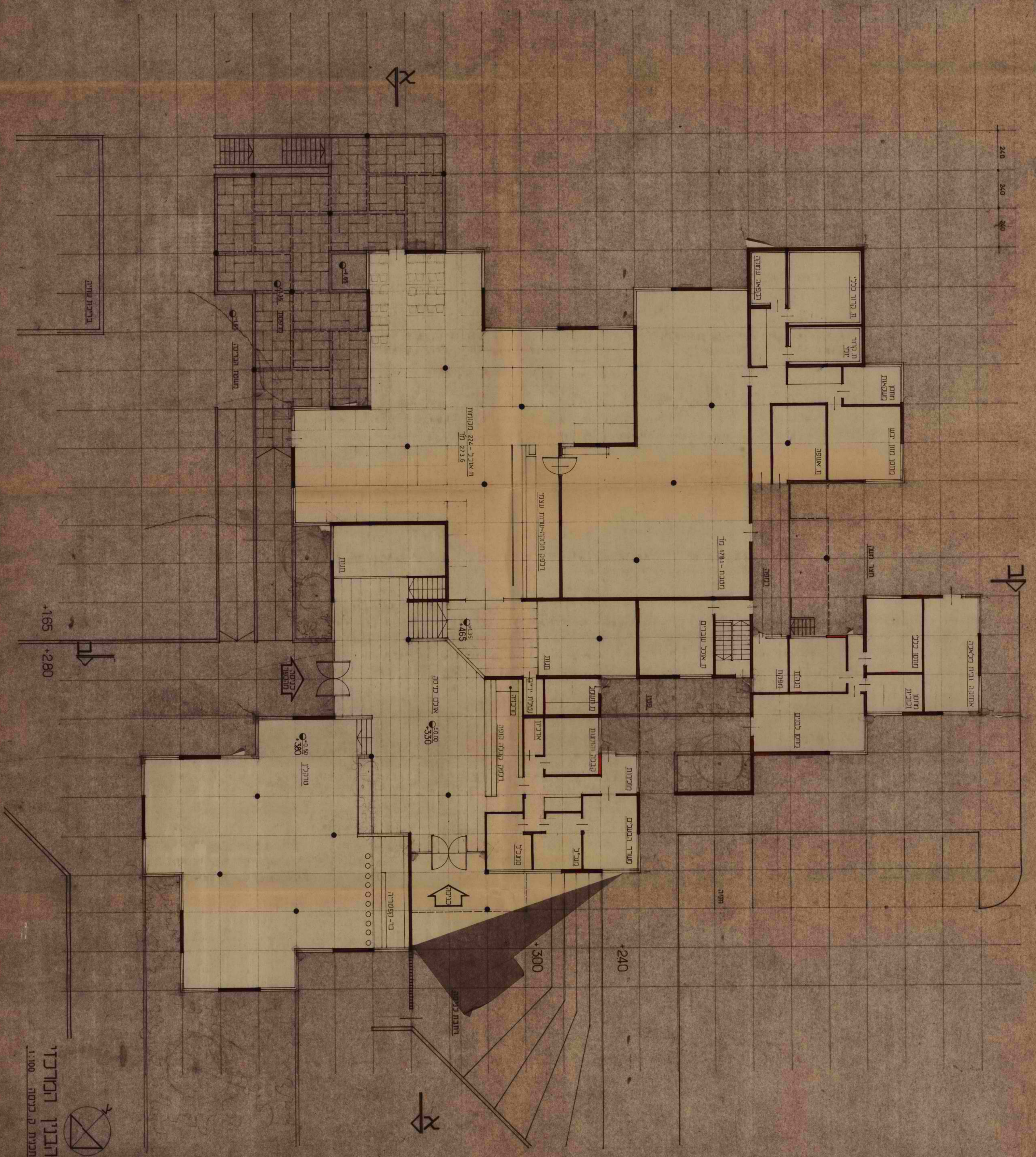
חזית צפון מערבית 1:100

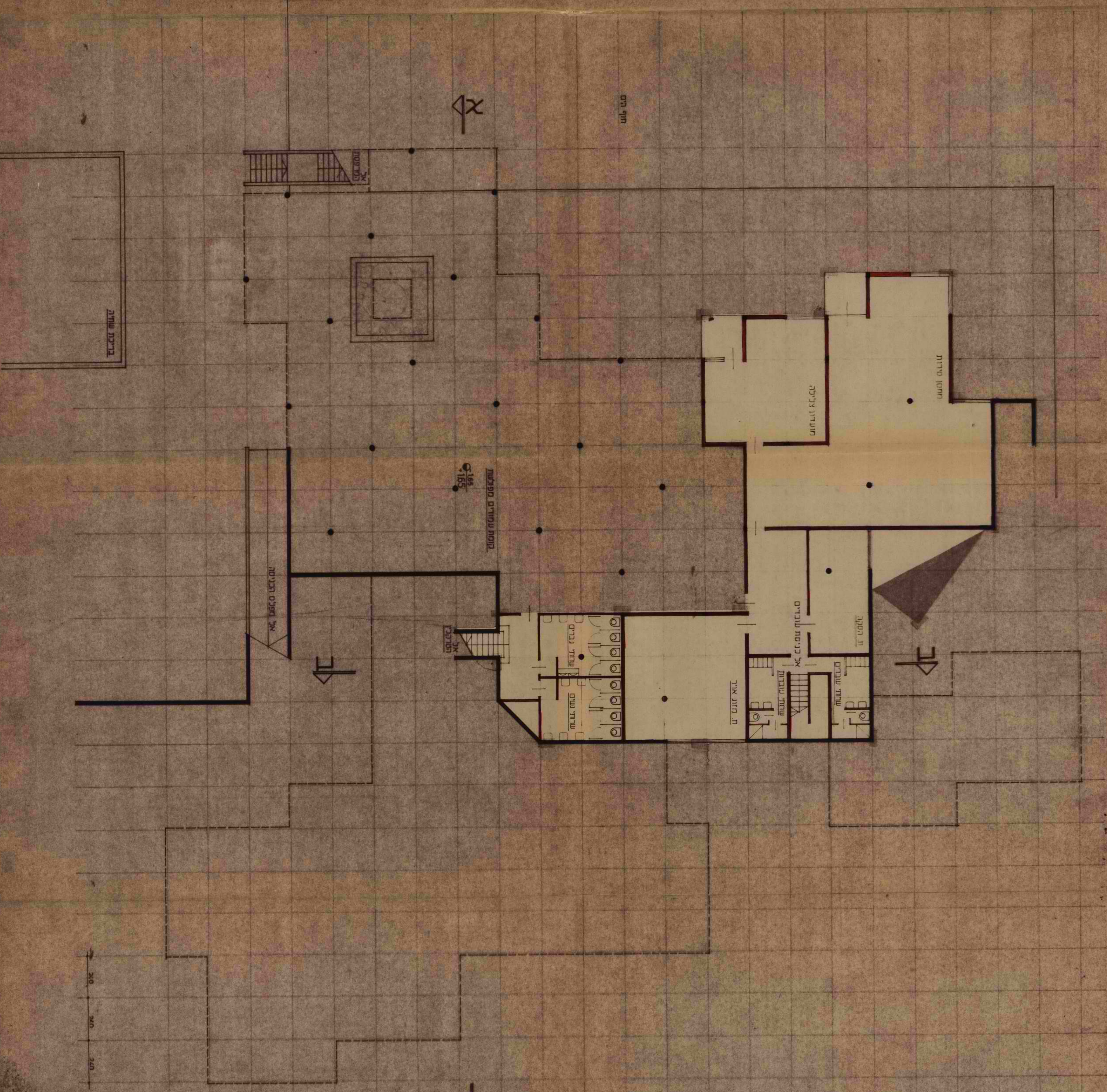


חיתוך ב-ב 1:100



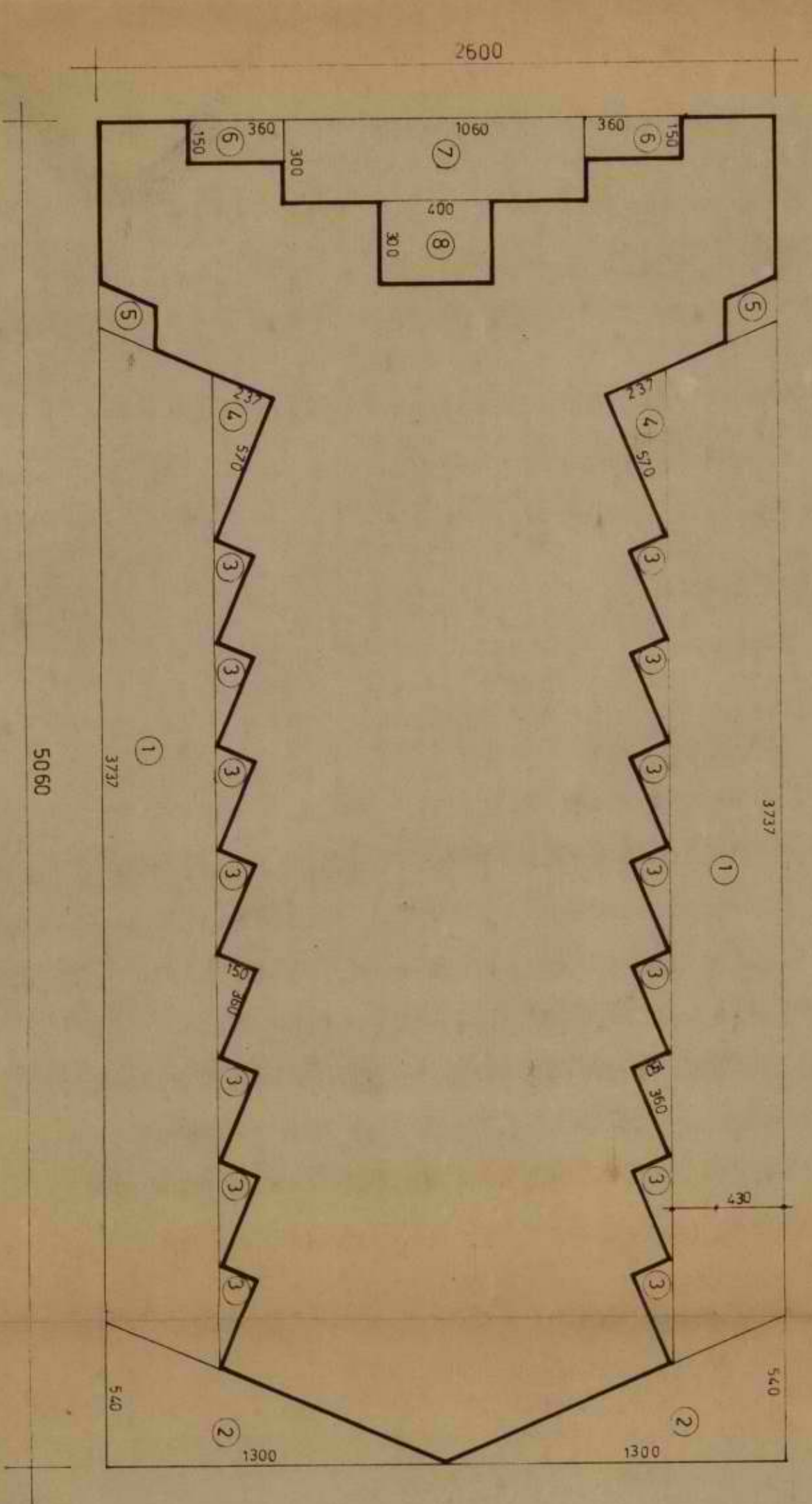
חיתוך א-א 1:100





המכון המודרני

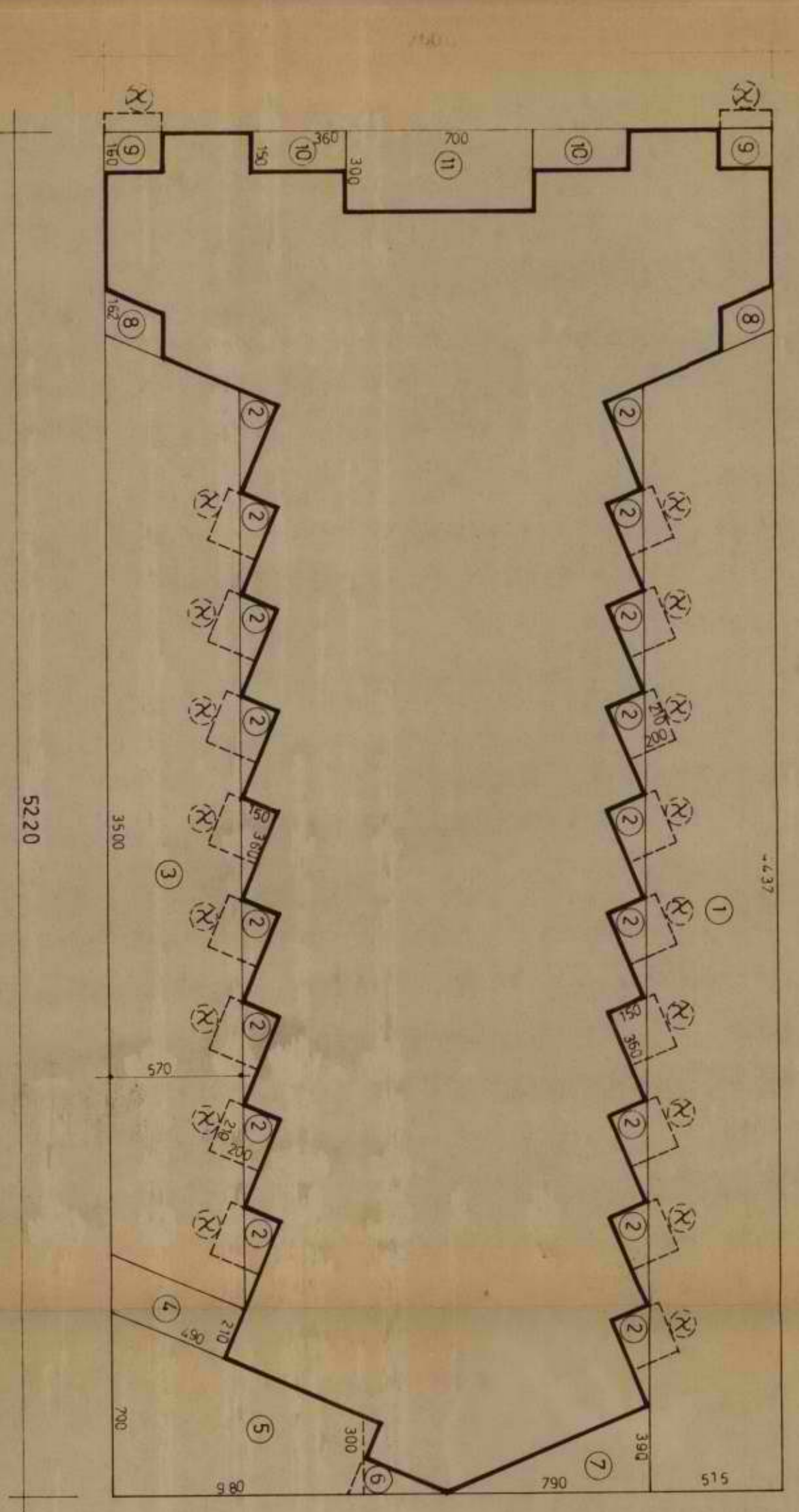
 תכנון אדריכלי ומערכות חשמל



שטח קומה תחתונה
 יחידות: מ"ר
 1315,60 = 5060 x 2600

1	321,38	=	4,30 x 77,77 x 2
2	70,20	=	5,40 x 13,00 x 2
3	43,20	=	3,60 x 12,00 x 2
4	13,50	=	2,25 x 6,00 x 2
5	5,24	=	1,62 x 3,25 x 2
6	10,80	=	3,60 x 3,00 x 2
7	63,60	=	3,00 x 21,20 x 2
8	12,00	=	4,00 x 3,00

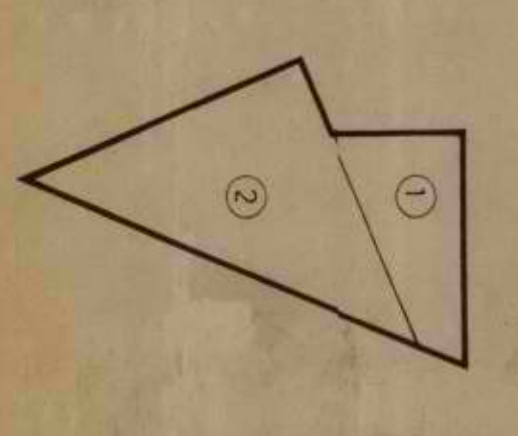
סך הכל הורדות: 539,92
 סך הכל שטח הקומה: 775,68 פגמים



שטח קומה עליונה
 יחידות: מ"ר
 1357,20 = 2600 x 5220

1	221,29	=	5,15 x 42,97 x 2
2	51,30	=	1,9 x 26,95 x 2
3	199,50	=	5,70 x 35,00 x 2
4	11,13	=	2,10 x 5,30 x 2
5	4,900	=	9,80 x 5,00
6	2,40	=	3,20 x 1,50
7	15,40	=	2,80 x 5,50
8	5,24	=	1,62 x 3,25 x 2
9	6,72	=	2 x 1,80 x 2,10
10	10,80	=	2 x 1,50 x 3,60
11	21,00	=	3,00 x 7,00

סך הכל הורדות: 593,78
 סך הכל שטח הקומה: 763,42 פגמים



אגף מחבר
 16,24 = 5,70 x 2,85
 31,61 = 8,30 x 3,81
 סך הכל שטח אגף מחבר: 4,985 מ"ר

רבינו יחזקאל
תעוב שטח פיתוח ברנסה
 תעוב שטח:
 תודות:

5300 x 5300 = 28090 מ"ר

1	106.64 = 2180 / 4.80
2	103.30 = 2100 / 7.00
3	120.96 = 16.80 x 7.20
4	65.80 = 9.60 x 7.00
5	108.56 = 14.00 x 7.70
6	132.40 = 19.20 x 7.00
7	70.56 = 7.20 x 9.80
8	3.864 = 6.00 x 6.50
9	69.12 = 7.20 x 20.00
10	5.664 = 11.80 x 4.80
11	11.76 = 2.50 x 2.40
12	20.592 = 28.80 x 7.20
13	112.80 = 12.00 x 9.40
14	69.12 = 9.60 x 7.20
15	51.28 = 7.40 x 7.20
16	3.456 = 14.00 x 2.40
17	624 = 2.50 x 2.40
18	11.04 = 4.60 x 2.40

שטח תודות: 1372.28 מ"ר
 שטח הפיתוח ברנסה: 1438.72 מ"ר

שטח תודות: 106.56 = 7.20 x 7.40 x 2
 50.40 = 7.20 x 7.00
 6.00 = 2.50 x 2.40

שטח תודות: 1062.96 מ"ר
 שטח הפיתוח ברנסה: 1212.76 מ"ר

תעוב שטח פיתוח תת-קרקע
 תעוב שטח:
 תודות:

146692 = 43.70 x 33.80

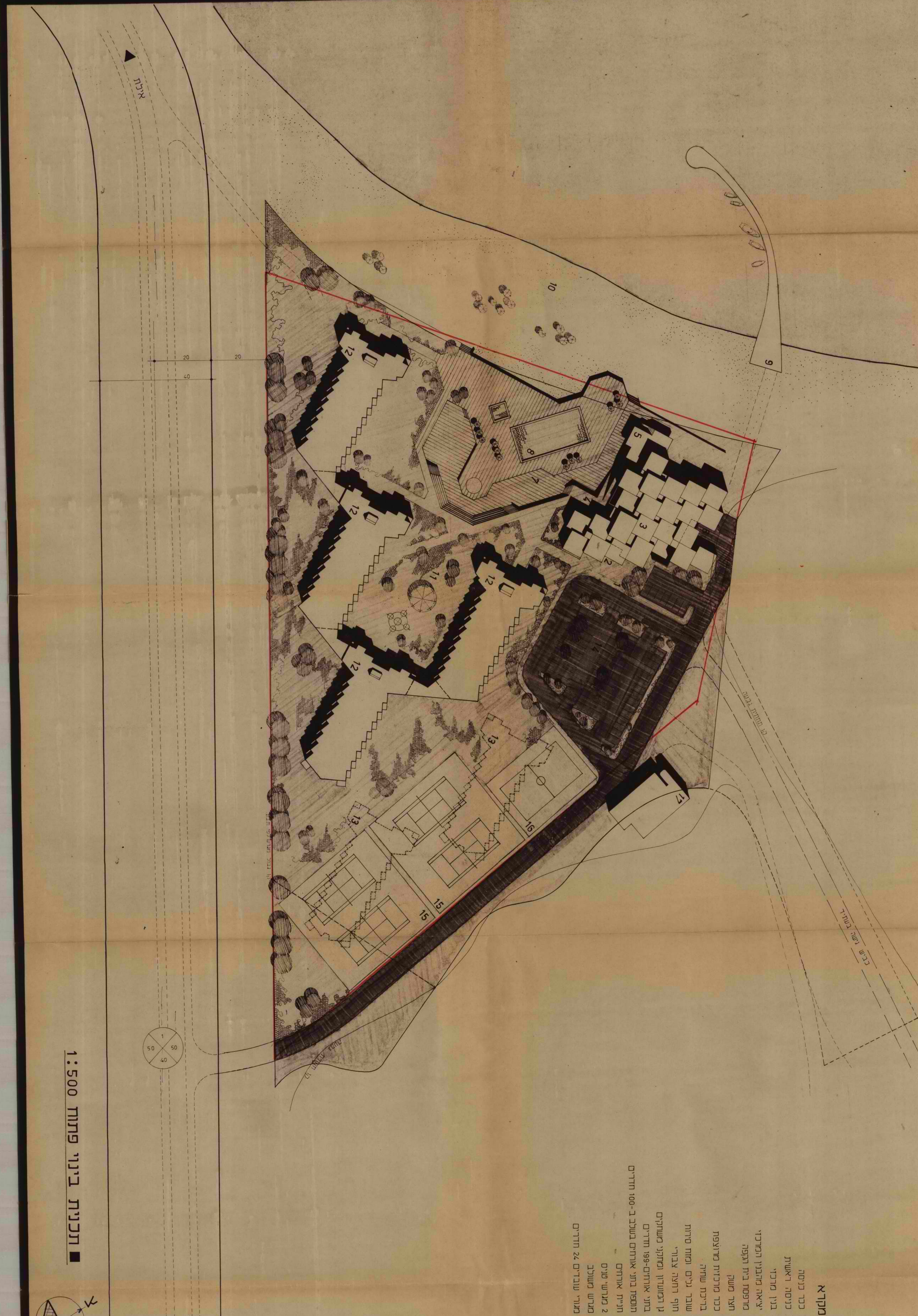
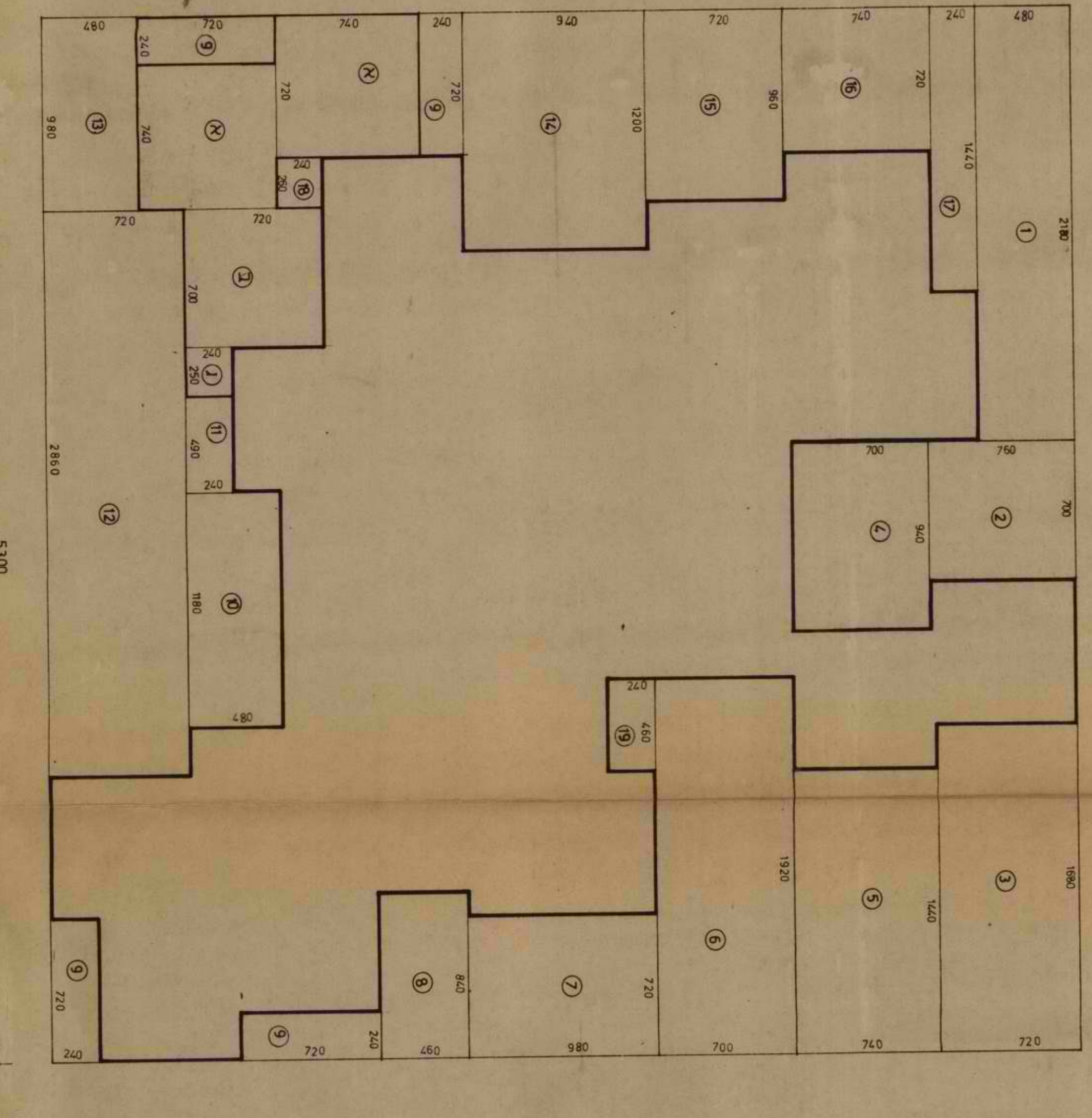
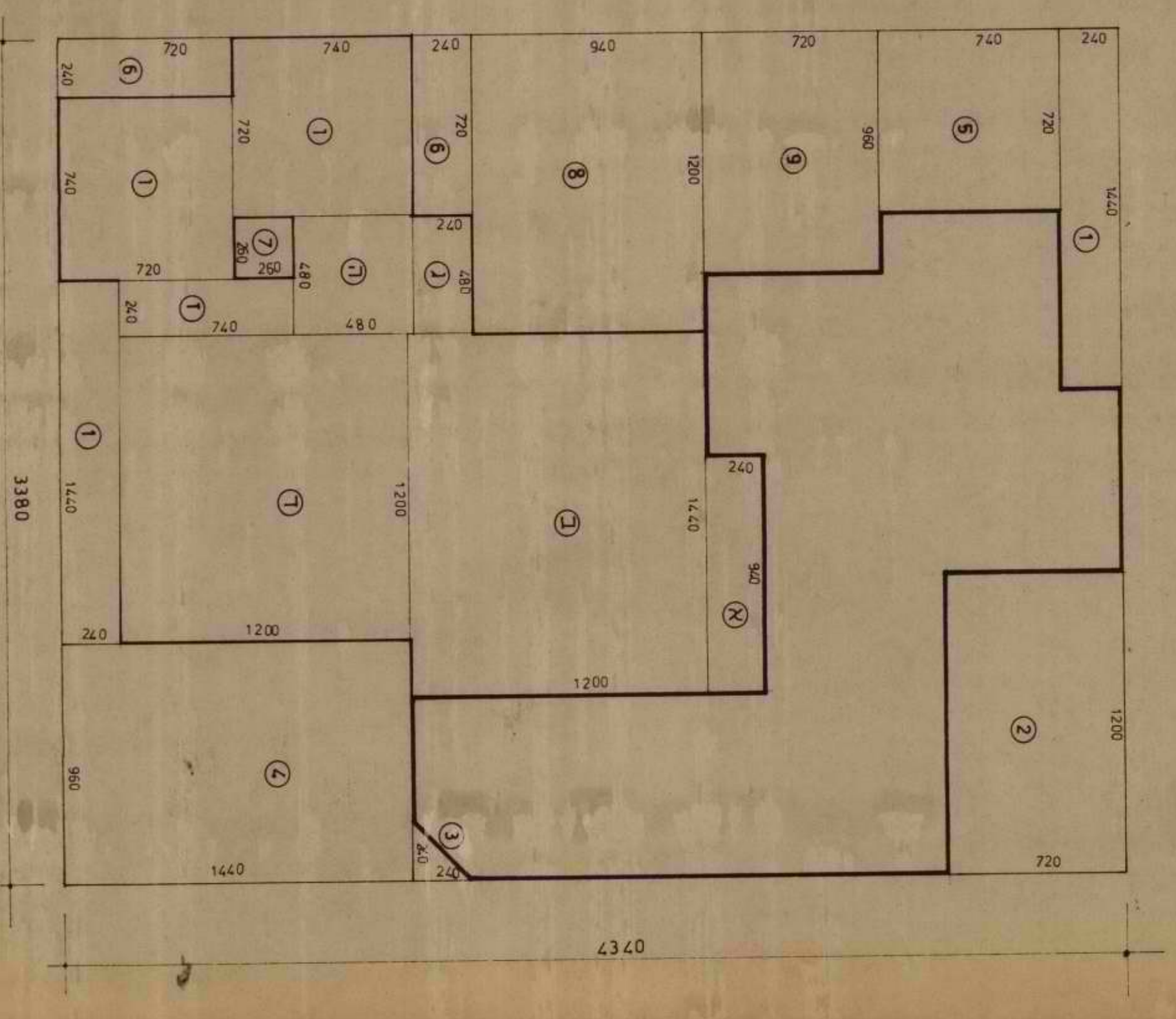
1	69.12 = 14.00 x 2.40 x 2
2	86.40 = 12.00 x 7.20
3	2.88 = 2.40 x 2.40
4	1.8822 = 14.00 x 9.80
5	53.28 = 7.40 x 7.20
6	32.96 = 7.20 x 22.00 x 2
7	6.76 = 2.80 x 2.40
8	112.80 = 12.00 x 9.40
9	69.12 = 7.20 x 9.60
10	22.56 = 9.60 x 2.40
11	172.80 = 14.00 x 12.00
12	11.52 = 2.40 x 4.80
13	14.400 = 12.00 x 12.00
14	23.04 = 4.80 x 4.80
15	108.56 = 7.20 x 7.40 x 2
16	17.76 = 7.20 x 2.40

שטח תודות: 1466.92 מ"ר
 שטח הפיתוח תת-קרקע: 3955.2 מ"ר

שטח פיתוח תת-קרקע:

1	22.96
2	172.80
3	11.52
4	14.400
5	23.04
6	108.56
7	17.76

סה"כ: 458.32 מ"ר



- מקרא**
- 1 כרך ניסוח
 - 2 ניסוח דאשתי
 - 3 בנין מרכזי
 - 4 יציאת מהבנין המרכזי
 - 5 מרפסת בית הקפה
 - 6 תצפית
 - 7 כרך מרכזי מרפסת
 - 8 ברכת שטח
 - 9 שובר גלים ומזח סירה
 - 10 חוף רחצה צבאי
 - 11 קו המעבר ומחנה משחקים
 - 12 בתי אירוחים-199 חדרים
 - 13 חומפת בתי אירוחים בעשב-ב-100 חדרים
 - 14 תיבת אירוחים
 - 15 2 מגרש שמים
 - 16 מגרש משועב
 - 17 מעיל עשבים-24 חדרים

תוכנית בנין פתוח 1:500

