

מדינת ישראל

משרדי הממשלה

93-92

משרד

145

מס' תיק

15/0 פתוח

שם תיק: לשכת סגנית השר מ. לובלסקי - אזורי פיתוח.
מזהה פיזי: **גל-20711/13**
מזהה פריט: 000ed5s
כתובת 2-113-10-3-3
תאריך הדפסה: 28/01/2018

מחלקה

145

מס' תיק מקורי

145/13

מסרד התעשייה והמסחר - היחידה לאזורי כיתוח, רח' אגרון 30, ירושלים 94190 טל. 02-750394

קטלוג ממוחשב לאזורי תעשייה מיסודה של דורה נוימן - תאריך הדפסה 28/03/93 - עמ' 1

זווד לסקס - אוריכל - ת.ד. 21 - ראש פינה 12100. טל. 06-937501

*** דריח תפוסה - אילזור תעשייה גורן ***

שטח פנאי	49.31	דונס, 6	מגרשים
שטח מאוח	0.00	דונס, 0	מגרשים
שטח באשור תמיס	0.00	דונס, 0	מגרשים
שטח בהסנס פתוח	0.00	דונס, 0	מגרשים
שטח בחכירה	94.98	דונס, 4	מגרשים
שטח ברכישה	0.00	דונס, 0	מגרשים

סה"כ שטח לשיווק 144.29 דונס, 10 מגרשים

ת.ל	סלנ	ייחוס	סס	מסנ	סוג	אוח
סלנ	אישור	למכניח אחרונ	המכניח	המכניח	המכניח	המכניח
ידוע *	אין		גורן-שינוי מכניח	הסוכנות היהודית	מכורטס	A
06/82	מוקף	שינוי ל- ג/2546	גורן	חבי מוני תעשיה	מכורטס	B
27/08/85 *	לא ידוע		גורן	לא ידוע	מחסיץ	C

מזב	התקשרות	מתאריך	שם	היזם		מקור: מויע/מזידה/חלוקה/סוני/אוסומסי	
				שטח	המגרש	מספר	קודם
חכירה				חלק-לול נסיונות של "אסס הגליל"	א	18.393	תעשיה
פ					א	14.161	תעשיה
חכירה				"אסס הגליל" פתוח על חלק מהמגרש	א	33.503	תעשיה
חכירה				לוחות הגליל בעיימ-עד גבול מונה	א	38.370	תעשיה
פ					א	18.974	תעשיה
פ					א	8.673	מסר
פ				תפוס עיי בתי מגורים	א	40.312	מוני צינון
פ					א	0.767	תעשיה
פ					א	4.870	תעשיה
חכירה				"ארינות הגליל"	א	4.717	תעשיה
פ					א	1.869	תעשיה

משרד התעשייה והמסחר - היחידה לאזורי כיתוח, רחמי אגרון 30, ירושלים 94190 טל. 750394-12

קטלוג ממוחשב לאזורי תעשייה מיסודה של דורה נרימן - תאריך הדפסה 28/03/93 - עמ' 1

דוד לסקס - אדריכל - ת.ד. 21 - ראש פינה 12100. טל. 06-937501

*** דריח תפוסה - איזור תעשייה גורן ***

שטח פנוי	49.31	דונס, 6	מגרשים
שטח מאוחז	0.00	דונס, 0	מגרשים
שטח באשור תמ"ס	0.00	דונס, 0	מגרשים
שטח בהסכם פתוח	0.00	דונס, 0	מגרשים
שטח בחכירה	94.98	דונס, 4	מגרשים
שטח ברכישה	0.00	דונס, 0	מגרשים
סה"כ שטח לשיווק	144.29	דונס, 10	מגרשים

מס' המכניז	מס' המכניז	מס' המכניז	סוג האדמה	תאריך חל	שטח	יחוס לאכזיב אחר	מס' חל
			הסוכנות היהודית	1700	מכרז	אין	יודע *
			חב' מנבי תעשייה	3180/ג	מכרז	שינוי ל- 2546/ג	06/82
			לא יודע	1/61/1	מכרז	לא יודע	27/08/85 *

מספר	מספר קרדס	מקור: מניע/מדידה/חלוקה/סופי/אוסומסי	הידם		מצב התקשרות	
			שטח המגרש	מתאריך שם		
4-A		מעשיה	18.393	א	חלק-לול נסיונות של "אסם הגליל"	חכירה
5-A		מעשיה	14.161	א		פ
6-A		מעשיה	33.503	א	"אסם הגליל" פתוח על חלק מהמגרש	חכירה
7-A		מעשיה	38.370	א	לוחות הגליל בע"מ-עד גבול מבנה	חכירה
8-A		מעשיה	18.974	א		פ
00-A		מסחר	8.673	א		פ
00-A		מנבי צינוור	40.312	א	תפוס ע"י בתי מגורים	פ
1-B		מעשיה	0.767	א		פ
3-B		מעשיה	4.870	א		פ
1-C		מעשיה	4.717	א	"ארינות הגליל"	חכירה
2-C		מעשיה	1.869	א		פ



מדינת ישראל
מסד התכנון והתמסור

היחידה לאזורי פיתוח
רח' אגרון 30, ירושלים
טל. 94190, 02-750394

055 גליל מערבי
גל' א ק.מ. 1:100000

2560 מסודרת.....A

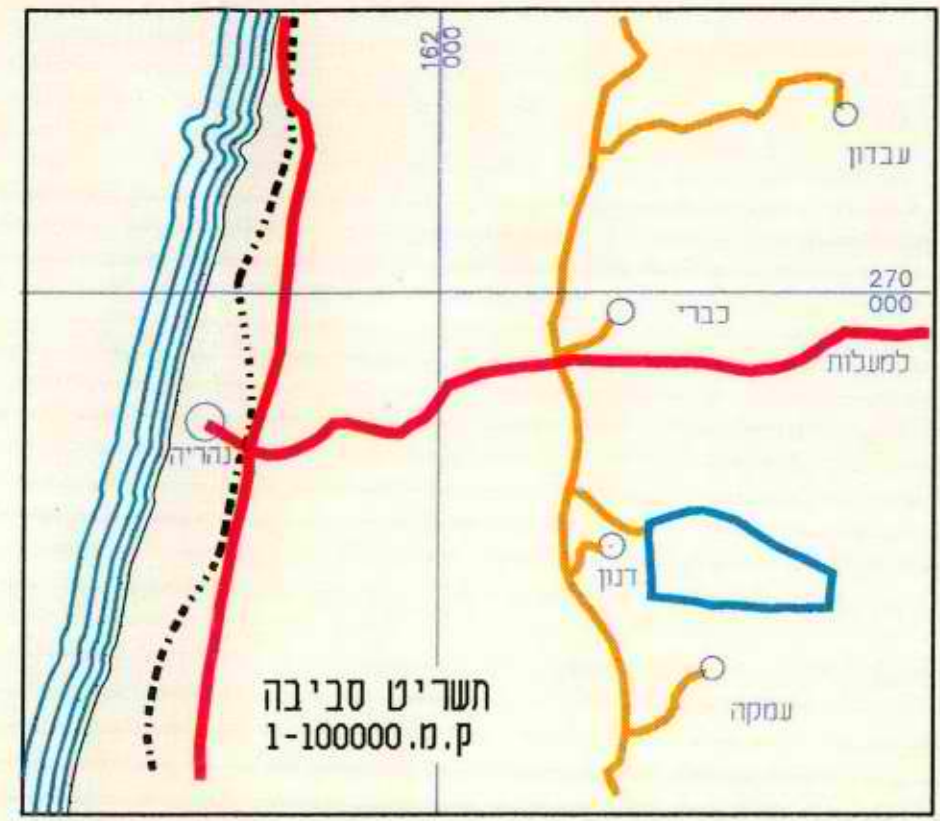
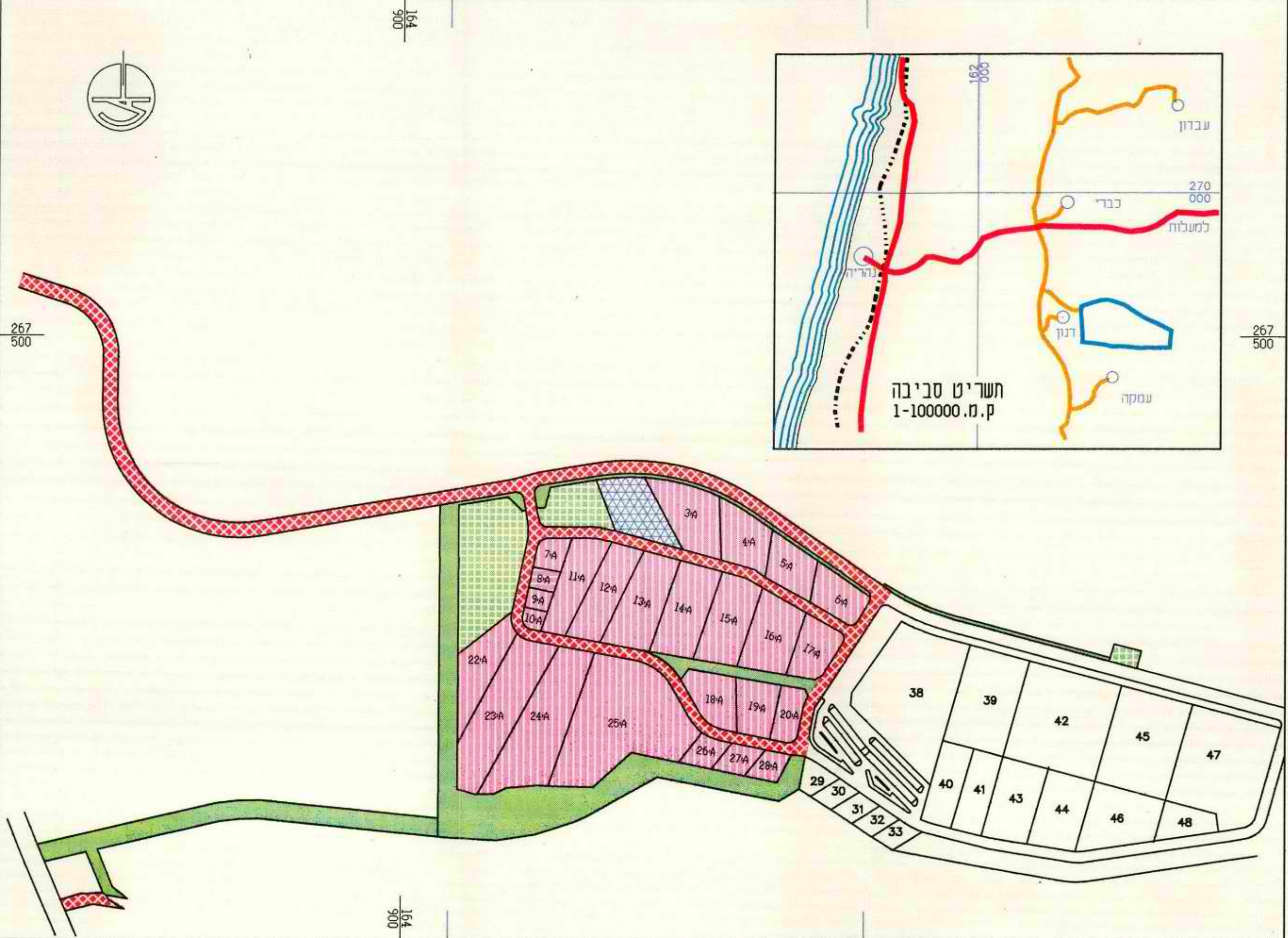
23/08/92

עדכון

קטלוג המחשב לאזורי התמסור בישראל היחידה לאזורי פיתוח

מבני ציבור	18A	ועדת איתורים
תחוק הכרטי	19A	אישור תמיס
תכנון בעתיד	20A	הסכם פתוח
כניש/דרך מתוכנן	21A	תכידה/עבישה
כניש/דרך קיים	33A	
ציבורי פתוח	34A	
פרטי פתוח	35A	
תעשייה/מלאכה	36A	
תכנון מיוחד		
מסחרי		
שירותים		

06-937501 טל. ת.ד. 21 יוני-91



משרד התעשייה והמסחר - היחידה לאזורי פיתוח, רח' אגרון 30, ירושלים 94190 טל. 02-750394

ד"ר לסקס אוריבל - ראש פינה, ת.ד. 21 טל. 06-937501 מעודכן ל- 23/08/92 - עמ' 1

קטלוג ממוחשב לאזורי תעשייה מיסודה של דורה נוימן

**** איזור תעשייה גליל מערבי ****

שטח פנוי	546.47	דונם, 25	מגרשים
שטח מאותר	0.00	דונם, 0	מגרשים
שטח באשור תמ"ס	0.00	דונם, 0	מגרשים
שטח בהסכם פתוח	0.00	דונם, 0	מגרשים
שטח בחכירה	0.00	דונם, 0	מגרשים
שטח ברכישה	0.00	דונם, 0	מגרשים
סה"כ שטח לשיווק	546.47	דונם, 25	מגרשים

תאריך	27/05/85	חוקר	-	סל	התכנית	מס	התכנית	סוג	אום
סל	איזור	למכירה אחרת	ייחוס	סל	התכנית	מס	התכנית	סוג	אום
27/05/85	חוקר	-	ייחוס	סל	התכנית	מס	התכנית	סוג	אום
27/05/85	חוקר	-	ייחוס	סל	התכנית	מס	התכנית	סוג	אום

מקור: חניע/מדידה/חלוקה/סופי/אוסומסי	המגרש	מספר	מספר	מספר	הידם	מצב
שטח	מספר	קודם	קודם	קודם	שם	התקשרות
המגרש	מספר	קודם	קודם	קודם	שם	התקשרות
תעשייה	25.900					פ
תעשייה	20.000					פ
תעשייה	15.800					פ
תעשייה	15.600					פ
תעשייה	6.900					פ
מסחר	4.000			דולק		פ
תעשייה	3.800					פ
תעשייה	3.200					פ
תעשייה	23.000					פ
תעשייה	24.800					פ
תעשייה	31.200					פ
תעשייה	29.500					פ
תעשייה	27.899					פ
תעשייה	26.600					פ

**** איזור תעשייה גליל מערבי ****

מספר	מספר קודם	מקור: גניע/מזיזה/חלוקה/סופי/אוסוסטי	שטח		היצם		
			המגרש	שטח	שם	מתאריך	מצב התקשרות
17-A			16.800	ת			פ
18-A			17.200	ת			פ
19-A			15.200	ת			פ
20-A			10.100	ת			פ
22-A			24.100	ת			פ
23-A			47.300	ת			פ
24-A			53.000	ת			פ
25-A			85.200	ת			פ
26-A			7.500	ת			פ
27-A			7.200	ת			פ
28-A			6.300	ת			פ

8/16

משרד התעשייה והמסחר - היחידה לאזורי פיתוח, רח' אגרון 30, ירושלים 94190 טל. 02-750394

קטלוג ממוחשב לאזורי תעשייה מיסודה של דורה נוימן - תאריך הדפסה 28/03/93 - עמ' 1

דוד לסקס - אזוריכל - ת.ד. 21 - ראש פינה 12100. טל. 06-937501

דריח תפוסה - דימונה

שטח פנוי	3618.49	דונם,	157	מגרשים
שטח מאותר	16.14	דונם,	3	מגרשים
שטח באשור תמ"ס	1.35	דונם,	1	מגרשים
שטח בהסכם פתוח	0.00	דונם,	0	מגרשים
שטח בחכירה	976.29	דונם,	79	מגרשים
שטח ברכישה	0.00	דונם,	0	מגרשים

סה"כ שטח לשיווק 4612.29 דונם, 240 מגרשים

תאריך	סל"ב	ייחוס	שם המכניז	מס' המכניז	מס' המכניז	סוג	אזור
24/05/66	מאוסר	תיקון 1 ל-14/1	-	-	מסגריים	ארשיץ	המכניז זהו
20/12/73	חוקר	תיקון כ-14/14	-	-	ח.מ.ג.	מפורט	1/102/03/25
08/75	חוקר	תיקון לקטע מ-14/14	-	-	ח.מ.ג.	מפורט	6/102/03/25
25/10/79	חוקר	מנוסס על ח.מ.ג.	דימונה-מגב סדוס	-	ח.מ.ג.	מפורט	10/102/03/25
26/03/81	חוקר	-	-	-	ח.מ.ג.	מפורט	14/106/03/25
13/02/84	מאוסר	אחוז חלקות 107-109 בנ"מ 14/106/03/25	-	-	ח.מ.ג.	חלוקה א	14/106/03/25
5/84	מאוסר	אחוז מגרשים 1-3 בנ"מ 5/102/03/25	-	-	ה.גרנד	חלוקה א	5/102/03/25
09/06/83	חוקר	-	ח.מ.ג. חלקי	-	ח.מ.ג.	מפורט	101/02/25
15/04/90	חוקר	שינוי מאר 101/02/25	נריקטין	-	ג.א.ר. אורבן	מפורט	3/101/02/25

מצב התקשרות	מתאריך	שם	מקור: זניע/מזידה/חלוקה/סופי/אוסומי		המגרש	המגרש
			שטח	מספר קודם		
חכירה			0.488	א	מעשיה	901-B
חכירה			0.495	א	מעשיה	902-B
חכירה			0.527	א	מעשיה	903-B
חכירה			0.414	א	מעשיה	904-B
חכירה			0.450	א	מעשיה	905-B
חכירה		ח.מ.ת.	0.700	ת	מעשיה	1-C

*** ד ר י ח ת פ ו ס ה - ד י מ ו נ ה ***

מספר	מספר קודם	מקור: פניע/מדידה/חלוקה/סופי/אוטומטי		שטח המגרש	היזם	מצב התקשרות	מתאריך	שם
		מספר	קודם					
2-C			נעטיה	1.200	ת	ח.מ.ת.		חכירה
3-C			נעטיה	0.800	ת	ח.מ.ת.		חכירה
4-C			נעטיה	1.300	ת	ח.מ.ת.		חכירה
5-C			נעטיה	0.800	ת	ח.מ.ת.		חכירה
6-C			נעטיה	2.300	ת	ח.מ.ת.- (ציפוי אוול - כיס)		יורה
7-C			נעטיה	0.800	ת	ח.מ.ת.		חכירה
8-C			נעטיה	1.300	ת	ח.מ.ת.		חכירה
9-C			נעטיה	1.500	ת	ח.מ.ת.		חכירה
0-C			נעטיה	1.500	ת	ח.מ.ת.		חכירה
1-C			נעטיה	1.000	ת	ח.מ.ת.		חכירה
2-C			נעטיה	0.800	ת			פ
13-C			נעטיה	1.200	ת	ח.מ.ת.- (שירי סריגי דימונה בע"מ)		חכירה
14-C			נעטיה	1.200	ת	ח.מ.ת.		חכירה
15-C			נעטיה	1.200	ת	ח.מ.ת.		חכירה
16-C			נעטיה	1.400	ת	ח.מ.ת.		יורה
25-C			מסחר	0.432	א			פ
1-D			נעטיה	3.000	ת			פ
2-D			נעטיה	3.900	ת	מגודר ביחד עם מגרש 2		חכירה
3-D			נעטיה	3.600	ת	מגודר ביחד עם מגרש 3		חכירה
4-D			נעטיה	1.400	ת	מוסך כוכב	24/12/90	א.תמיס
5-D			נעטיה	1.500	ת			חכירה
6-D			נעטיה	1.600	ת			חכירה

קטלוג ממוחשב לאזורי תעשייה מיסודה של דורה נוימן - תאריך הופסה 28/03/93 - עמ' -

*** דריח תפוסה - דימונה ***

מספר	מספר קודם	המגרש	מקור: גויע/מדידה/חלוקה/סוכני/אוסומסי		היצם		מצב התקשרות
			שטח המגרש	ייעוץ השטח	שם	מתאריך	
7-0			1.700	ת			חכירה
8-0			1.800	ת	עשור סלומון חמרי בנין		חכירה
9-0			1.800	ת			פ
0-0			1.900	ת	פרץ ציון		חכירה
1-0			1.800	ת			פ
2-0			1.700	ת			חכירה
3-0			0.700	ת			פ
4-0			3.500	ת			פ
5-0			1.700	ת	מבנה נטוש		חכירה
6-0			1.700	ת	מבנה נטוש		חכירה
17-0			1.700	ת	תחנת דלק סונול		חכירה
18-0			1.500	ת	תחנת דלק סונול		חכירה
19-0			1.600	ת	מחובר עם מגרש 20		חכירה
20-0			0.700	ת	מחובר עם מגרש 19		חכירה
21-0			4.200	ת	מחסן - נראה נטוש		חכירה
22-0			1.600	ת	מסגרת אלקיים בע"מ		חכירה
23-0			2.100	ת			פ
24-0			25.400	ת	אריעד		חכירה
25-0			1.700	ת	פלזה בנגב		חכירה
26-0			1.700	ת			פ
27-0			1.700	ת	ח.מ.ת. (מגרש ריק)		חכירה
28-0			1.600	ת	ח.מ.ת. (מגרש ריק)		חכירה
29-0			1.600	ת			חכירה

* דו"ח תפוסה - דימונה *

מספר	מספר קודם	מקור: זניע/מדידה/חלוקה/זניי/אוסוססי	הידם		מצב התקשרות
			שטח המגרש	מתאריך שם	
0-D		נעטיה	1.600	ת	מתכת צפע
1-D		נעטיה	1.000	ת	01/10/92 חכירה
2-D		נעטיה	2.000	ת	פ
3-D		נעטיה	2.600	ת	04/11/90 אריעד
8-D		נעטיה	1.100	ת	
1-E		נעטיה	7.900	ת	חכירה
2-E		נעטיה	4.000	ת	חכירה
1-F	A1-I	נעטיה	21.400	ת	מתכת סדום חכירה
4-F		נעטיה	5.000	ת	פ
5-F		נעטיה	5.000	ת	פ
6-F		נעטיה	5.000	ת	פ
7-F		נעטיה	5.000	ת	פ
8-F		נעטיה	5.000	ת	פ
9-F		נעטיה	5.000	ת	פ
10-F		נעטיה	5.000	ת	פ
11-F		נעטיה	5.000	ת	פ
12-F		נעטיה	5.000	ת	פ
13-F		נעטיה	5.000	ת	פ
14-F		נעטיה	5.000	ת	פ
15-F		נעטיה	5.000	ת	פ
16-F		נעטיה	5.000	ת	פ
17-F		נעטיה	5.000	ת	פ

קטלוג ממוחשב לאזורי תעשייה מיסודה של דורה נוימן - תאריך הדפסה 28/03/93 - עמ' 6

*** דו"ח תפוסה - דימונה ***

מספר	מספר קודם	מקור: מניע/סדינה/חלוקה/סרבי/אוסומסי	שטח		היצג	שם מתאריך	מצב התקשרות
			המגרש	ייעוץ הנסח			
3-F			ת	9.400			פ
9-F			ת	5.000			פ
0-F			א	4.834			פ
1-F			ת	1.000			פ
2-F			ת	1.000			פ
3-F			ת	1.000			פ
1-F			ת	1.000			פ
1-F		סרבי	א	3.775			פ
2-F		סרבי	א	13.779			פ
3-F			א	2.245			פ
4-F			א	2.027			פ
5-F			א	1.870			פ
6-F			א	2.027			פ
7-F			ת	2.000			פ
8-F			א	3.049			פ
9-F			א	1.859			פ
0-F			א	2.016			פ
1-F			א	1.859			פ
2-F			א	2.390			פ
4-F			א	2.610			פ
5-F			א	2.803			פ
6-F			א	2.946			פ
7-F			א	4.665			פ

* דריח תפוסה - דימונה *

מספר	מספר קודם	המגרש	מקור: זביע/מדידה/חלוקה/סופי/אוסומטי		היצם		מצב התקשרות
			שטח	המגרש	שם	מתאריך	
58-F			17.399	א			פ
58-F			3.244	א			פ
59-F			2.778	א			פ
60-F			2.778	א			פ
61-F			3.685	א			פ
62-F			2.803	א			פ
63-F			2.802	א			פ
64-F			2.803	א			פ
65-F			2.610	א			פ
66-F			3.856	א		(בזק)	פ
66-F			3.243	א			פ
67-F			1.797	א		(בזק)	חכירה
67-F			2.245	א			פ
68-F			2.146	א			פ
68-F			2.027	א			פ
69-F			1.870	א			פ
70-F			2.027	א			פ
71-F			1.870	א			פ
72-F			2.028	א			פ
73-F			1.560	א			פ
74-F			2.160	א			פ
75-F			1.860	א			פ

קטלוג ממוחשב לאזורי תעשייה מיסודה של דורה נוימן - תאריך הדפסה 28/03/93 - עמ' 1

*** דו"ח תפוסה - דימונה ***

מספר	מספר קודם	מקור: צניע/מזיגה/חלוקה/סופי/אוסטומטי	היזם		מצב התקשרות
			שטח המגרש	מתאריך שם	
6-F		נעטיה	2.016	א	פ
7-F		נעטיה	1.859	א	פ
8-F		נעטיה	2.016	א	פ
9-F		נעטיה	1.859	א	פ
10-F		נעטיה	2.388	א	פ
11-F		נעטיה	2.245	א	פ
12-F		נעטיה	2.027	א	פ
13-F		נעטיה	1.870	א	פ
14-F		נעטיה	2.027	א	פ
15-F		נעטיה	1.870	א	פ
16-F		נעטיה	2.028	א	פ
17-F		נעטיה	2.699	א	פ
18-F		נעטיה	3.335	א	פ
19-F		נעטיה	1.860	א	פ
20-F		נעטיה	2.019	א	פ
21-F		נעטיה	1.860	א	פ
22-F		נעטיה	2.017	א	פ
23-F		נעטיה	1.859	א	פ
24-F		נעטיה	2.386	א	פ
25-F		נעטיה	1.600	ת	פ
26-F		נעטיה	1.700	ת	פ
27-F		נעטיה	1.500	ת	פ
28-F		נעטיה	6.147	א	חכירה

ח.מ.ת. - (שני מבנים מחוברים)

*** ד ר י ח ת פ ו ס ה - ד י מ ו נ ה ***

מספר	מספר קודם	מספר	מקור: יוני/ע/מוידה/חלוקה/סווי/אוסומסי		הידם		מצב התקשרות
			שטח	המגרש	שם	מתאריך	
00-F			נעטיה	0.900	ת		חכירה
02-F			נעטיה	1.600	ת	ח.מ.ת. - מונח מלאכה	חכירה
03-F			נעטיה	1.600	ת	ח.מ.ת. - (מונח מלאכה)	חכירה
04-F			נעטיה	1.600	ת	ח.מ.ת. - (מונח מלאכה)	חכירה
07-F			נעטיה	1.400	ת		רה
08-F			נעטיה	1.400	ת	שני מונים	חכירה
09-F			נעטיה	1.500	ת	ח.מ.ת.	חכירה
10-F			נעטיה	1.600	ת	ח.מ.ת.	חכירה
11-F			נעטיה	1.700	ת		פ
12-F			נעטיה	1.500	ת		פ
13-F			נעטיה	1.600	ת		פ
14-F			נעטיה	2.100	ת		פ
15-F			נעטיה	1.100	ת	מתכת מ.י.ד. בע"מ	חכירה
16-F			נעטיה	1.000	ת	מתכת מ.י.ד. בע"מ	חכירה
17-F			נעטיה	1.000	ת	מתכת מ.י.ד. בע"מ	רה
118-F			נעטיה	1.000	ת		חכירה
119-F			נעטיה	1.000	ת		פ
120-F			נעטיה	1.000	ת		פ
121-F			נעטיה	0.900	ת		פ
122-F			נעטיה	0.900	ת		פ
123-F			נעטיה	1.100	ת		פ
124-F			נעטיה	1.300	ת		פ

קטלוג ממוחשב לאזורי תעשייה מיסודה של דורה נוימן - תאריך הדפסה 28/03/93 - עמ' 1

*** דריח תפוסה - דימונה ***

מספר	מספר קודם	מקור: גוי'ע/מדינה/חלוקה/סוגי/אוסוססי	היזם		מצב התקשרות
			שטח המגרש	שם מתאריך שם	
5-F		נעטיה	1.300	ת	פ
6-F		נעטיה	1.300	ת	פ
7-F		נעטיה	2.800	ת	חכירה
8-F		נעטיה	1.800	ת	
9-F		נעטיה	21.400	ת	פ
10-F		נעטיה	7.040	ת	פ
11-F		נעטיה	4.111	א	פ
12-F		נעטיה	6.146	א	פ
13-F		נעטיה	1.919	א	פ
14-F		נעטיה	8.835	א	פ
15-F		נעטיה	7.240	ת	פ
16-F		נעטיה	12.800	ת	פ
17-F		נעטיה	17.200	ת	פ
18-F		נעטיה	16.300	ת	פ
19-F		נעטיה	11.100	ת	פ
20-F		נעטיה	11.982	א	ו. אתור 27/01/93 מריו לזניק
21-F		נעטיה	6.110	ת	פ
22-F		נעטיה	10.500	ת	פ
23-F		נעטיה	14.100	ת	פ
24-F		נעטיה	15.000	ת	פ
25-F		נעטיה	3.000	ת	פ
26-F		נעטיה	3.000	ת	פ
27-F		נעטיה	3.000	ת	פ

*** ד ר י ח ת פ ו ס ה - ד י מ ו נ ה ***

מספר	מספר קודם	מספר	המגרש	שטח	מקור: גניע/מדידה/חלוקה/סוכני/אנטומטי	היצג		מצב התקשרות
						שם	מתאריך	
46-F				3.000	ת			פ
47-F				30.300	ת			פ
48-F				13.200	ת			פ
49-F				10.000	ת			פ
50-F				3.669	א			פ
51-F				4.400	ת			פ
52-F				6.400	ת			פ
53-F				39.369	א			פ
54-F				7.087	א			פ
55-F				8.822	א			פ
56-F				5.326	א			פ
01-G				982.946	א			פ
01-G				32.565	א	ת.זלק, מפעל בלוקים, מפעל תובלה		חכירה
01-G				75.859	א	משמש כביש גישה לפריקשן מיטריאל		חכירה
03-G				289.817	א			פ
04-G				55.467	א			פ
04-G				409.631	א			פ
05-G				281.931	א	מפעל סיבי דימונה		חכירה
06-G				368.828	א			פ
06-G				203.952	א			פ
07-G				358.815	א			פ
08-G				184.845	א		כיתן	חכירה

*** דריח תפוסה - דימונה ***

מספר	מספר קודם	מקור: בני/ע/מזיגה/חלוקה/סופי/אוסומסי	היזם		מצב התקשרות
			שטח המגרש	שם מתאריך	
1-6		מלאכה	74.377	א	פ
2-6		נעטיה	70.602	א	פ
2-6		נעטיה	6.473	א	חכירה תחנת פז
2-6		נעטיה	1.716	א	חכירה מוסך
3-6		מלאכה	26.704	א	חכירה
1-3		נעטיה	5.000	ת	חכירה פריקשן מטיריאלס קורפוריישן
2-3		נעטיה	5.000	ת	חכירה פריקשן מטיריאלס קורפוריישן
2-3		נעטיה	5.000		פ
3-3		נעטיה	5.000	ת	חכירה פריקשן מטיריאלס קורפוריישן
4-3		נעטיה	5.000	ת	חכירה פריקשן מטיריאלס קורפוריישן
5-3		ננון מיוחז	5.000	ת	פ
6-3		נעטיה	5.000	ת	חכירה פריקשן מטיריאלס קורפוריישן
7-3		נעטיה	5.000	ת	חכירה פריקשן מטיריאלס קורפוריישן
8-3		נעטיה	5.000	ת	חכירה פריקשן מטיריאלס קורפוריישן
9-3		נעטיה	5.000	ת	חכירה פריקשן מטיריאלס קורפוריישן
0-3		נעטיה	5.000	ת	חכירה פריקשן מטיריאלס קורפוריישן
1-3		נעטיה	5.000	ת	פ
2-3		נעטיה	5.000	ת	פ
3-3		נעטיה	5.000	ת	פ
4-3		נעטיה	5.000	ת	פ
5-3		נעטיה	5.000	ת	פ
6-3		נעטיה	5.000	ת	פ
7-3		נעטיה	15.600	ת	פ

*** דו"ח תפוסה - דימונה ***

מספר	מספר קודם	מספר	מקור: בניע/מדינה/חלוקה/סופי/אוסוססי		היזם		מצב התקשרות
			שטח המגרש	ייעוץ השטח	שם	מתאריך	
8-ג			ת	18.400	מעשיה		פ
9-ג			ת	8.500	מעשיה		פ
0-ג			ת	8.500	מעשיה		פ
1-ג			ת	8.500	מעשיה		פ
2-ג			ת	8.500	מעשיה		פ
3-ג			ת	8.500	מעשיה	מפעל בנוי	חכירה
4-ג			ת	14.200	מעשיה	מפעלי כור סכו"ס-מגרש ריק	חכירה
5-ג			ת	7.920	מסח		פ
6-ג			ת	39.500	מעשיה	מפעלי כור סכו"ס	חכירה

מדינת ישראל
המשרד המשפטי
התכנון והתשתית

החידה לאזור פיתוח
 רח' ארזן 30, ירושלים
 טל. 750394-02

026
גל א

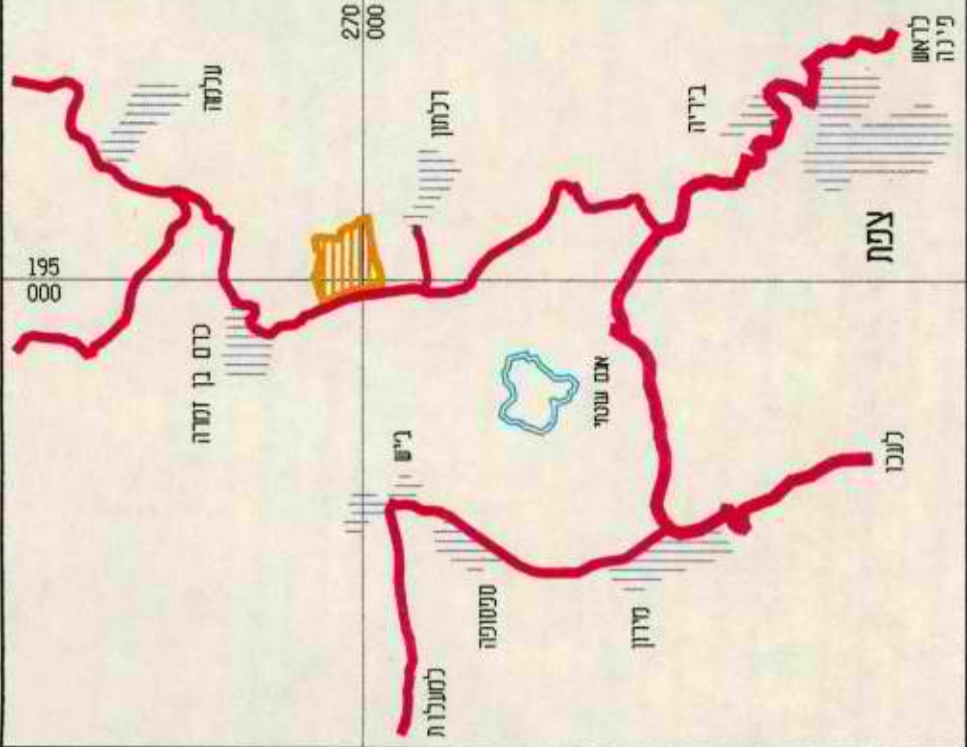
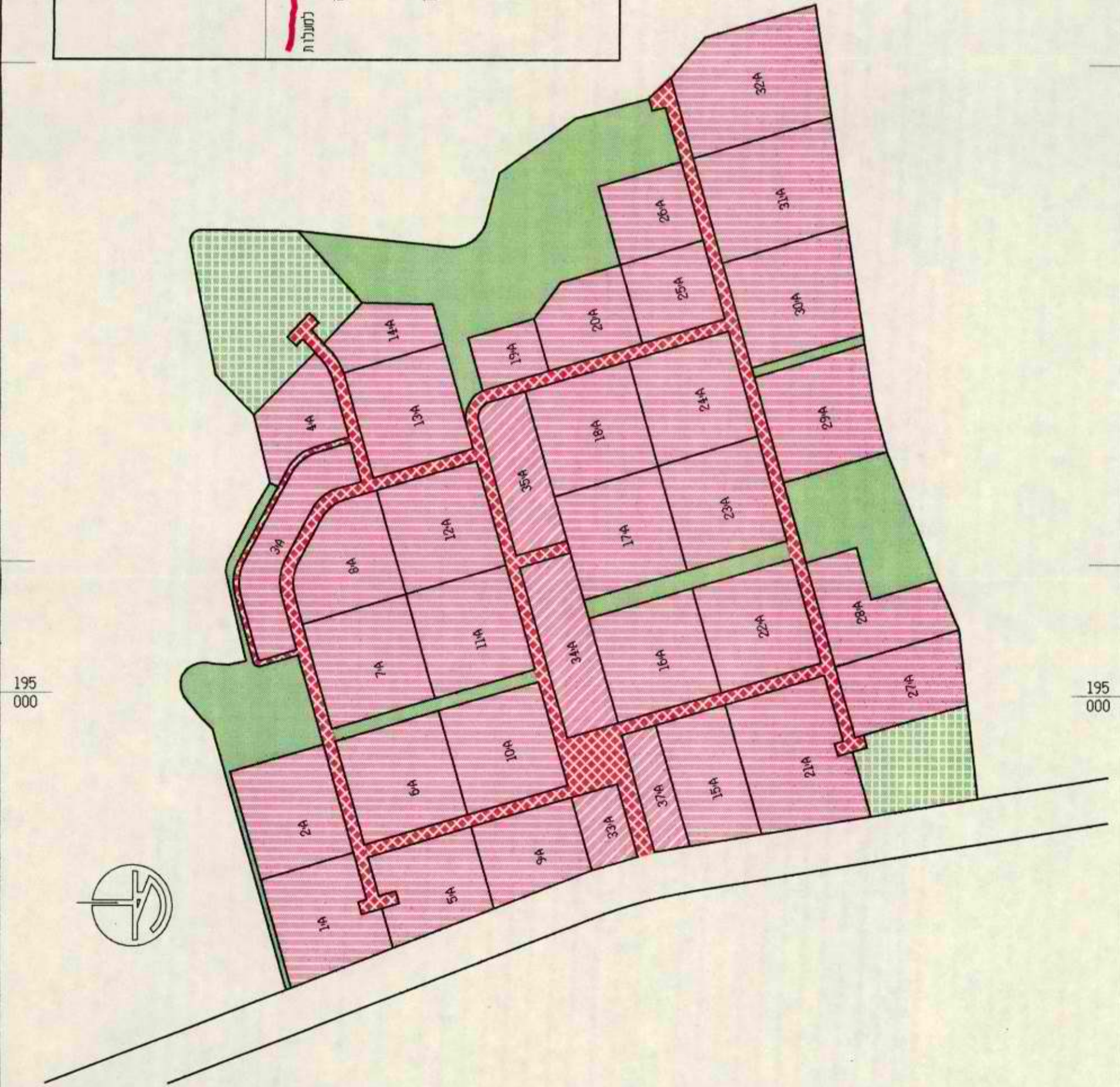
דלתון
 1-5000 קמ.
 איזור התעשייה
 6204/ג סכרולות

05/11/92 עדכון

סכרול ציבורי	כביש/עירייה/תחנת	כביש/עירייה/תחנת	צ'נוני/שטח	שטח חורף	תעשייה/מגורים	תכנון מיוחד	סכרול	עירייה
[Symbol]	[Symbol]	[Symbol]	[Symbol]	[Symbol]	[Symbol]	[Symbol]	[Symbol]	[Symbol]

06-937501 טל. 21 ג'ט, ג'ט, ג'ט - סכרול ודלתון קטלן
 קטלן הממשלה לאזור התעשייה

33A	ועדת איתורים
34A	איזור תעשייה
35A	הסכרול
36A	תחנת/עירייה

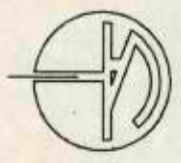


תרשים סביבה 1:100000 ק.מ. דלתון

270
000

195
000

195
000



*** דריח תפוסה - איזור תעשייה דלתון ***

מספר	מספר קודם	מקור: זניע/סדינה/חלוקה/סנפ/אוסוסטי	שטח		היזם	מתאריך	שם
			המגרש	מספר			
15-A		נעסיה	11.900				
16-A		נעסיה	14.600				
17-A		נעסיה	14.600				
18-A		נעסיה	14.600				
19-A		נעסיה	4.700				
20-A		נעסיה	9.300				
21-A		נעסיה	18.900				
22-A		נעסיה	14.200				
23-A		נעסיה	14.200				
24-A		נעסיה	14.200				
25-A		נעסיה	8.800				
26-A		נעסיה	8.800				
27-A		נעסיה	11.400				
28-A		נעסיה	12.100				
29-A		נעסיה	15.000				
30-A		נעסיה	16.800				
31-A		נעסיה	18.700				
32-A		נעסיה	20.700				
33-A		סירויס	4.536	א			
34-A		סירויס	11.757	א			
35-A		סירויס	10.184	א			
37-A		סירויס	5.502	א			

*** דריח תפוסה - איזור תעשייה דלתון ***

מקור: מניע/מדינה/חלוקה/סוגי/אוסומסי		היזם		מצב
המגרש	מספר	שטח	מתאריך	שם
מספר	קודם	המגרש	שם	תקשרות

*** דו"ח תפוסה - איזור תעשייה דלתון ***

מספר	מספר קודם	מקור: חני'ע/סזידה/חלוקה/סוני/אוסומסי	שטח		היזם	מצב התקשרות
			המגרש	ייעוץ הסעה		
15-A		תעשייה	11.900			פ
16-A		תעשייה	14.600			פ
17-A		תעשייה	14.600			פ
18-A		תעשייה	14.600			פ
19-A		תעשייה	4.700			פ
20-A		תעשייה	9.300			פ
21-A		תעשייה	18.900			פ
22-A		תעשייה	14.200			פ
23-A		תעשייה	14.200			פ
24-A		תעשייה	14.200			פ
25-A		תעשייה	8.800			פ
26-A		תעשייה	8.800			פ
27-A		תעשייה	11.400			פ
28-A		תעשייה	12.100			פ
29-A		תעשייה	15.000			פ
30-A		תעשייה	16.800			פ
31-A		תעשייה	18.700			פ
32-A		תעשייה	20.700			פ
33-A		סיווג'ס	4.536	א		פ
34-A		סיווג'ס	11.757	א		פ
35-A		סיווג'ס	10.184	א		פ
37-A		סיווג'ס	5.502	א		פ

שנת ה'תשס"ח - תשס"ט

תעודת מעורבות - מ"ת"ר

שם	מס' תעודת	תאריך	מס' תעודת	תאריך
משה	1234	10/10/08	5678	11/11/08



משרד התעשייה והמסחר - היחידה לאזורי פיתוח, רח' אגרון 30, ירושלים 94190 טל. 02-750394

קטלוג ממוחשב לאזורי תעשייה מיסודה של דורה נוימן - תאריך הדפסה 28/03/93 - עמ' 1

דוד לסקס - אדריכל - ת.ד. 21 - ראש פינה 12100. טל. 06-937501

*** דו"ח תפוסה - אילור תעשייה חצור ***

שטח פנוי	78.91	דונס, 29	מגרשים
שטח מאתר	16.98	דונס, 3	מגרשים
שטח באשור תמיס	4.16	דונס, 3	מגרשים
שטח בהסכם פתוח	0.00	דונס, 0	מגרשים
שטח בחכירה	110.57	דונס, 45	מגרשים
שטח ברכישה	57.19	דונס, 1	מגרשים
סה"כ שטח לשיווק	267.82	דונס, 81	מגרשים

מס' המכניז	מס' סוג אדמ' המכניז/דהוי	מס' סוכן	מס' המכניז	מס' המכניז	שם	ייחוס למכניז אחר	סל' אישור	תאריך סל' אישור
-	-	-	-	-	-	-	גוקר	22/11/79
-	-	-	-	-	חלוקה למגרש 4	2464; 1811	מאשר	27/05/88
-	-	-	-	-	מרכז מסחרי חדש בחצור	-	-	-
-	-	-	-	-	שקים	3276-מרכז חצור	הבקעה	02/04/89
-	-	-	-	-	ש. יעו-קנוססקס	2464-מגרש 1/06/5	הבקעה	01/02/89
-	-	-	-	-	כניסה לאזור התעשייה	2464 ל- שינוי	הבקעה	8/02/89

מספר	מספר קודם	מספר	מקור: מניע/מזידה/חלוקה/סופי/אוסומסי		שטח	המגרש	היזם	שם	מתאריך	מצב התקשרות
			מספר	מספר						
1-A				תעשייה	11.200	ת				פ
1-A/א					3.000		אבן וסיד			חכירה
2-A				תעשייה	10.000	ת				פ
3-A				תעשייה	8.500	ת				פ
4-A				תעשייה	1.300	ת				פ
14-A				תעשייה	1.000	ת				פ
14-A				תעשייה	1.000	ת				פ
14-A				תעשייה	1.000	ת				פ
5-A				תעשייה	4.600	ת				פ

קטלוג ממוחשב לאזורי תעשייה מיסודה של דורה נוימן

- תאריך הדפסה 28/03/93 - עמ' 2

*** דריח תפוסה - איזור תעשייה חצור ***

מספר	מספר קודם	מקור: בניע/מדיוה/חלוקה/סוצי/אוסומטי	שטח		היזם	מצב התקשרות
			המגרש	ייעוץ הנסח		
6-A			5.000	ת		פ
7-A			5.700	ת	מריו לדניק	חכירה
8-A			6.000	ת	ח.מ.ת.	פ
9-A			9.300	ת		רה
10-A			6.900	ת		פ
11-A			8.600	ת	מבנים וגליל קביליו	ו.אתור 10/91
12-A			6.500	ת	מבנים וגליל קביליו	ו.אתור 10/91
13-A			2.500	ת		פ
14-A			2.500	ת	חרט הגליל בע"מ	א.תמיס 09/05/91
15-A			21.500	ת	ח.מ.ת. מרזגל	חכירה
16-A			0.900	ת		פ
17-A			0.900	ת		פ
18-A			0.900	ת		פ
19-A			0.900	ת		פ
20-A			0.900	ת		פ
21-A			0.900	ת		פ
22-A			0.900	ת		פ
23-A			0.900	ת		פ
24-A			1.700	ת		פ
25-A			1.800	ת		פ
26-A			1.800	ת		פ
27-A			2.100	ת		פ

קטלוג ממוחשב לאזורי תעשייה מיסודה של דורה נוימן - תאריך הדפסה 28/03/93 - עמ' 4

*** דריח תפוסה - איזור תעשייה חצור ***

מספר	מספר קודם	מקור: גניע/מזיזה/חלוקה/סופי/אוסומסי	היזם		מצב התקשרות
			שטח המגרש	שטח ייעוץ הנסח	
28-A		ת	2.100	ת	פ
29-A		ת	1.100	ח.מ.ת.	חכירה
30-A		ת	0.900	ח.מ.ת. מזדגל	חכירה
31-A		ת	0.900	ח.מ.ת.	חכירה
32-A		ת	1.200	ח.מ.ת. לוזגיה-רוטקס	חכירה
33-A		ת	1.200	ח.מ.ת. לוזגיה-רוטקס	חכירה
34-A		ת	8.700	פרי הגליל	חכירה
35-A		ת	4.000	מכבי אש	חכירה
36-A		ת	2.600	מוצרי נוי	חכירה
37-A		ת	1.300	ח.מ.ת.	חכירה
38-A		ת	1.000	סולורום תעשיות	חכירה
39-A		ת	1.100	ח.מ.ת. (אפוס תעשיות בע"מ)	חכירה
40-A		ת	1.100	ח.מ.ת. איפוס, מחסן עצים	חכירה
41-A		ת	1.700	ח.מ.ת.	חכירה
42-A		ת	0.800	ח.מ.ת. - חרט הגליל	חכירה
43-A		ת	0.900	ח.מ.ת. (ארשם נען)	חכירה
44-A		ת	2.300	ח.מ.ת. סולורום	חכירה
55-A	131-B	ס	0.900	ח.מ.ת.	חכירה
56-A		ת	2.300	מוני צינון	חכירה
57-A		ת	1.300	אורדן תעשיות בע"מ	חכירה
58-A		ת	1.300	אורדן תעשיות בע"מ	חכירה
59-A		ת	1.700		פ
60-A		ת	2.500	א.נסולום	חכירה

קטלוג ממוחשב לאזורי תעשייה מיסודה של דורה נוימן

- תאריך הדפסה 28/03/93 - עמ' 4

*** דריח תפוסה - איזור תעשייה חצור ***

מספר	מספר קודם	מקור: זניע/מדידה/חלוקה/סופי/אוסוסטי	שטח		היזם	מצב הונקשות
			המגרש	שטח		
61-A		זניע	0.800			פ
62-A		זניע	1.000		אחים אמר שאיבת בטון	א.ת.מ'ס 24/10/89
63-A		זניע	1.000		אחים אמר שאיבת בטון	א.ת.מ'ס 24/10/89
64-A		זניע	1.400	ת	זרז חן	זרה
65-A		זניע	1.400	ת		פ
66-A		זניע	55.200	ת	פרי הגליל	רכישה 01/04/87
67-A		זניע	6.400	ת	ח.מ.ת. מחסן מועצה	חכירה
68-A	119-B	זניע	1.600	ס	ח.מ.ת. ציוד תכשיטים בע"מ	חכירה
69-A	120-B	זניע	1.600	ס	ח.מ.ת.	חכירה
70-A	121-B	זניע	1.000	ס	ח.מ.ת.	חכירה
71-A	122-B	זניע	1.100	ס	עמרס יעקב, קדוש מאיר-בן הרוש	חכירה
72-A	123-B	זניע	2.200	ס	ח.מ.ת. סולקס	חכירה
74-A	126-B	זניע	2.000	ס	ח.מ.ת. סולרוס בע"מ	חכירה
75-A	127-B	זניע	2.600	ס	ח.מ.ת.	זרה
124-A	124-B	זניע	2.000	ס	ח.מ.ת. בעלות	ו.אתור 01/92
א-1		א. מסחר	0.900	ת	ארלם שמחות	חכירה
ב-1		חנויות	0.600	ת		פ
ג-1		מסעדה	1.000	ת	נטוש	חכירה
ד-1		מסחר	3.000	ת	ח.מ.ת. שקס	חכירה
ה-1		מסחר	0.300	ת	ישיבה	חכירה
501-C		חניה	0.395	א	בנוי	פ
ט-1		מסחר	1.000	ת	ח.מ.ת.	חכירה

* דריח תפוסה - איזור תעשייה חצור *

מספר	מספר קודם	מספר	מקור: זניע/מזידה/חלוקה/סוני/אוסומסי	היזם		מצב התקשרות	
				שטח המגרש	שטח ייעוד העסק		שם מתאריך
1-E			תעשייה	4.200	ת	ח.מ.ת. קנבסטקס	חכירה
46-G	46-G		תעשייה	1.900	ת	דוד חן	חכירה
129-G	129-B		תעשייה	1.200	ס	יוני השקעות מריו-מרכז מסחרי	חכירה
130-G	130-B		תעשייה	1.200	ס	מחסן שקיימ	חכירה
133-G	133-B		תעשייה	0.800	ס	ח.מ.ת.	חכירה
134-G	134-B		תעשייה	0.700	ס	ח.מ.ת. מכור	חכירה
135-G	135-B		תעשייה	0.800	ס	ח.מ.ת. מכור	חכירה
136-G	136-B		תעשייה	1.200	ס	ח.מ.ת. מכור	חכירה

משרד התעשייה והמסחר - היחידה לאזורי פיתוח, רח' אגרון 30, ירושלים 94190 טל. 02-750394

קטלוג ממוחשב לאזורי תעשייה מיסודה של דורה נוימן - תאריך הדפסה 28/03/93 - עמ' 1

זוד לסקס - אדריכל - ת.ד. 21 - ראש פינה 12100. טל. 06-937501

*** דריח תפוסה - אילזור תעשייה חצור ***

שטח פנוי	78.91	דונס, 29	מגרשים
שטח מאוחז	16.98	דונס, 3	מגרשים
שטח באשור תמיס	4.16	דונס, 3	מגרשים
שטח בהסכם פתוח	0.00	דונס, 0	מגרשים
שטח בחכירה	110.57	דונס, 45	מגרשים
שטח ברכישה	57.19	דונס, 1	מגרשים
סה"ב שטח לשיווק	267.82	דונס, 81	מגרשים

תאריך	חלבו	ייחוס	שם המכניס	סוג	אזור
22/11/79	חוקר	-	-	מכניס/דהוי	A
27/06/86	מאוחז	חלוקה מגרש 4 נח"ע 2464	חלוקה למגרש 4	ח.מ.מ.	-
-	-	-	מרכז מסחרי חדש במצור	קנז	C
02/04/89	הפקדה	שינוי למכירת 3276-מרכז חצור	שק"ס	ח.מ.מ.	D
01/02/89	הפקדה	שינוי למכירת 2464-מגרש 1/06/5	ש. יעוץ-קנוסטקס	לסקס	E
8/02/89	הפקדה	שינוי ל- 2464	כניסה לאזור התעשייה	דני קבלן	6

מספר	מספר קודם	המגרש	מקור: ח"ע/מזידה/חלוקה/סוכי/אוסוסמי		שטח המגרש	שם מתאריך	היצב
			שטח	ייעוץ השטח			
1-A			תעשייה	11.200	ת		פ
1-A/A				3.000		אבן רסיד	חכירה
2-A			תעשייה	10.000	ת		פ
3-A			תעשייה	8.500	ת		פ
4-A			תעשייה	1.300	ת		פ
14-A			תעשייה	1.000	ת		פ
24-A			תעשייה	1.000	ת		פ
14-A			תעשייה	1.000	ת		פ
5-A			תעשייה	4.600	ת		פ

קטלוג ממוחשב לאזורי תעשייה מיסודה של דורה נוימן

- תאריך הדפסה 28/03/93 - עמ' 2

*** דו"ח תפוסה - איזור תעשייה הצור ***

מספר	מספר קודם	מספר	מקור: עניע/מדידה/חלוקה/סובי/אוסומסי		היצם		מצב התקשרות
			שטח המגרש	ייעוץ נוסף	מתאריך	שם	
6-A			ת	5.000	ת		פ
7-A			ת	5.700	ת	מריו לזניק	חכירה
8-A			ת	6.000	ת	ח.מ.ת.	פ
9-A			ת	9.300	ת		חכ
10-A			ת	6.900	ת		פ
11-A			ת	8.600	ת	מבנים בגליל קביליו	ו. אתור 10/91
12-A			ת	6.500	ת	מבנים בגליל קביליו	ו. אתור 10/91
13-A			ת	2.500	ת		פ
14-A			ת	2.500	ת	א.תמיס 09/05/91 חרט הגליל בע"מ	
15-A			ת	21.500	ת	ח.מ.ת. מודגל	חכירה
16-A			ת	0.900	ת		פ
17-A			ת	0.900	ת		פ
18-A			ת	0.900	ת		פ
19-A			ת	0.900	ת		פ
20-A			ת	0.900	ת		פ
21-A			ת	0.900	ת		פ
22-A			ת	0.900	ת		פ
23-A			ת	0.900	ת		פ
24-A			ת	1.700	ת		פ
25-A			ת	1.800	ת		פ
26-A			ת	1.800	ת		פ
27-A			ת	2.100	ת		פ

... 28\00\85 - ... - ...

... ..

...
...	A-8
...	A-9
...	A-10
...	A-11
...	A-12
...	A-13
...	A-14
...	A-15
...	A-16
...	A-17
...	A-18
...	A-19
...	A-20
...	A-21
...	A-22
...	A-23
...	A-24
...	A-25
...	A-26
...	A-27
...	A-28
...	A-29
...	A-30

*** דו"ח תכנון - איזור תעשייה חצור ***

מספר התקשרות	שם מתאריך	היצג	מקור: בני'ע/מדידה/חלוקה/סונוי/אוסוסטי			מצב התקשרות
			שטח המגרש	שטח ייעוד הסטח	מספר קודם	
מספר	מספר	המגרש	מספר	מספר	המגרש	
28-A			ת 2.100	תעשיה		פ
29-A		ח.מ.ת.	ת 1.100	תעשיה		חכירה
30-A		ח.מ.ת. מודגל	ת 0.900	תעשיה		חכירה
31-A		ח.מ.ת.	ת 0.900	תעשיה		חכירה
32-A		ח.מ.ת. לודגיה-רוטקס	ת 1.200	תעשיה		חכירה
33-A		ח.מ.ת. לודגיה-רוטקס	ת 1.200	תעשיה		חכירה
34-A		פרי הגליל	ת 8.700	תעשיה		חכירה
35-A		מכבי אש	ת 4.000	שירותים		חכירה
36-A		מוצרי נוי	ת 2.600	תעשיה		חכירה
37-A		ח.מ.ת.	ת 1.300	תעשיה		חכירה
38-A		סולורוס תעשיות	ת 1.000	תעשיה		חכירה
39-A		ח.מ.ת. (אכוס תעשיות בע"מ)	ת 1.100	תעשיה		חכירה
40-A		ח.מ.ת. איכוס, מחסן עצים	ת 1.100	תעשיה		חכירה
41-A		ח.מ.ת.	ת 1.700	תעשיה		חכירה
42-A		ח.מ.ת. - חרט הגליל	ת 0.800	תעשיה		חכירה
43-A		ח.מ.ת. (ארשם נען)	ת 0.900	תעשיה		חכירה
44-A		ח.מ.ת. סולורוס	ת 2.300	תעשיה		חכירה
55-A	131-B	ח.מ.ת.	ס 0.900	תעשיה		חכירה
56-A		מפקדת נפת החולה	ת 2.300	סוני ציוון		חכירה
57-A		אורדן תעשיות בע"מ	ת 1.300	תעשיה		חכירה
58-A		אורדן תעשיות בע"מ	ת 1.300	תעשיה		חכירה
59-A			ת 1.700	תעשיה		פ
60-A			ת 2.500	תעשיה	א.נסולא	חכירה

קטלוג ממוחשב לאזורי תעשייה מיסודה של דורה נוימן

4 - תאריך הדפסה 28/03/93 - עמ' 4

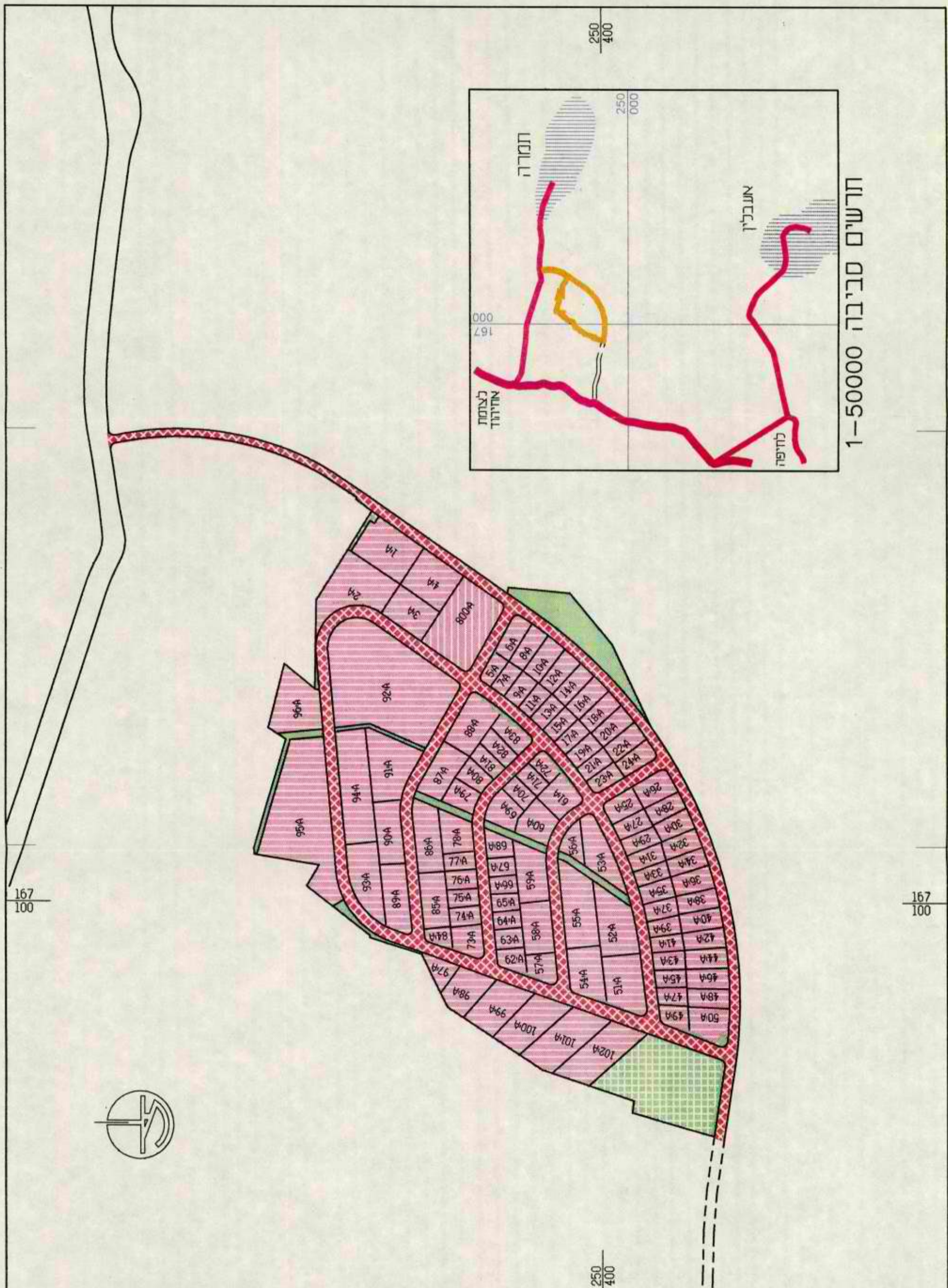
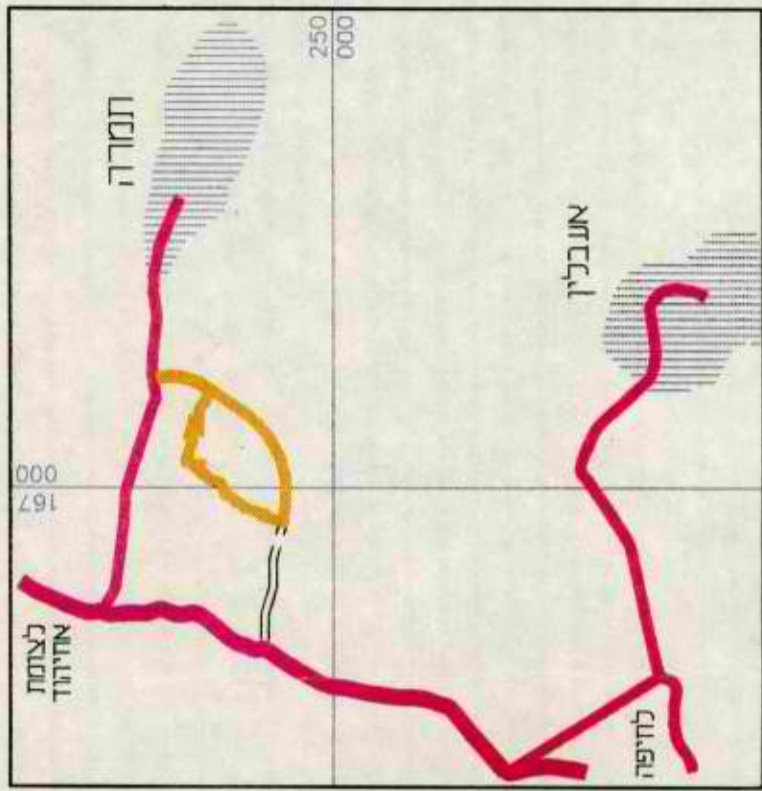
*** דו"ח תפוסה - איזור תעשייה הצור ***

מספר	מספר קודם	מקור: זניע/מזיזה/חלוקה/סוני/אוסומטי	שטח		היזם	מתאריך	שם	מצב התקשרות
			המגרש	ייצוג נאסח				
61-A		תעשייה	0.800					פ
62-A		תעשייה	1.000		אחים אמר שאיבת בטון	24/10/89		א.תמיס
63-A		תעשייה	1.000		אחים אמר שאיבת בטון	24/10/89		א.תמיס
64-A		תעשייה	1.400	ת	זיוד חן			חכ
65-A		תעשייה	1.400	ת				פ
66-A		תעשייה	55.200	ת	פרי הגליל	01/04/87		רכישה
67-A		תעשייה	6.400	ת	ח.מ.ת. מחסן מועצה			חכירה
68-A	119-B	תעשייה	1.600	ס	ח.מ.ת. ציוד תכשיטים בע"מ			חכירה
69-A	120-B	תעשייה	1.600	ס	ח.מ.ת.			חכירה
70-A	121-B	תעשייה	1.000	ס	ח.מ.ת.			חכירה
71-A	122-B	תעשייה	1.100	ס	עמרם יעקב, קדוש מאיר-בן הרוש			חכירה
72-A	123-B	תעשייה	2.200	ס	ח.מ.ת. סולקס			חכירה
74-A	126-B	תעשייה	2.000	ס	ח.מ.ת. סולרום בע"מ			חכירה
75-A	127-B	תעשייה	2.600	ס	ח.מ.ת.			חכירה
124-A	124-B	תעשייה	2.000	ס	ח.מ.ת. בעלות		01/92	ו.אתור
א-C	א. שמחות	מסחר	0.900	ת	אולם שמחות			חכירה
1-C	חנויות	מסחר	0.600	ת				פ
א-C	א. 1000	מסחר	1.000	ת	נאוש			חכירה
ח-C		מסחר	3.000	ת	ח.מ.ת. שקס			חכירה
י-C	מסדרים	מסחר	0.300	ת	ישיבה			חכירה
501-C	חניה	זון	0.395	א	בנוי			פ
ט-D		מסחר	1.000	ת	ח.מ.ת.			חכירה

*** דו"ח תפוסה - איזור תעשייה חצור ***

מספר המגרש	מספר קודם	מספר קודם	מקור: מניע/מדינה/חלוקה/סוגי/אוסומסי		היזם		מצב התקשרות
			שטח	המגרש	שם	מתאריך	
1-E			תעשייה	4.200	ת	ח.מ.ת. קנוסטקס	חכירה
46-G	46-G		תעשייה	1.900	ת	דוד חן	חכירה
129-G	129-B		תעשייה	1.200	ס	יוני השקעות מריו-מרכז מסחרי	חכירה
130-G	130-B		תעשייה	1.200	ס	מחסן שקיימ	חכירה
133-G	133-B		תעשייה	0.800	ס	ח.מ.ת.	חכירה
134-G	134-B		תעשייה	0.700	ס	ח.מ.ת. מכור	חכירה
135-G	135-B		תעשייה	0.800	ס	ח.מ.ת. מכור	חכירה
136-G	136-B		תעשייה	1.200	ס	ח.מ.ת. מכור	חכירה

תְּרֵשִׁים סְבִיבָה 1-50000



330A	ועדת מתווים
340A	מיון תחום
350A	הסכם תחום
360A	תכנית/תוכנית

210A	שירותים
200A	סטודיו
190A	תכנון מיוחד
180A	תעשייה/מלאכה
170A	סטט' פנים
160A	עירייה/פנים
150A	בני-שטח קיים
140A	בני-שטח מתוכנן
130A	תכנון נטו
120A	מקום תחום
110A	מגן ציבורי

עֲרָכוֹן 05/01/93

מסדה 15000 ק.מ.
נוס 100 נ"ל
 היחידה לאזורי פיתוח
 רחוב אגרון 30, ירושלים
 טל. 94190, טל. 02-750394

מיון התעשייה 2834, תכנון 2834

מדינת ישראל
 משרד התשתיות
 והתחבורה

מטרה: לטפל בלוח א' ולטפל בלוח ב' באמצעות יזום, לטפל בלוח ב' באמצעות יזום, לטפל בלוח ב' באמצעות יזום.



משרד התעשייה והמסחר - היחידה לאזורי פיתוח, רח' אגרון 30, ירושלים 94190 טל. 02-750394

דוד לסקס אדריכל - ראש פינה, ת.ד. 21 טל. 06-937501 תאריך הדפסה: 20/01/93

קטלוג ממוחשב לאזורי תעשייה מיסודה של דורה נוימן - מעודכן ל- 05/01/93 - עמ' 1

**** איזור תעשייה תמרה ****

שטח פנוי	230.75	דונם, 103 מגרשים
שטח מאותר	0.00	דונם, 0 מגרשים
שטח באשור תמ"ס	0.00	דונם, 0 מגרשים
שטח בהסכם פתוח	0.00	דונם, 0 מגרשים
שטח בחכירה	0.00	דונם, 0 מגרשים
שטח ברכישה	0.00	דונם, 0 מגרשים

סה"כ שטח לשיווק 230.75 דונם, 103 מגרשים

תאריך	28/09/79	סל	המכניז	מספר	סוג	אזור
סל	אישור	למכניות אחרות	המכניז	2834	מסורט	A

מספר	מספר קודם	המגרש	מקור: 11/ע/מזידה/חלוקה/סו/צ/אוסומסי		היצם	מצב התקשרות
			שטח המגרש	ייעוד הפסח		
1-A			4.580	מלאכה	ת	פ
2-A			5.500	מלאכה	ת	פ
3-A			2.860	מלאכה	ת	פ
4-A			3.500	מלאכה	ת	פ
5-A			0.810	מלאכה	ת	פ
6-A			1.215	מלאכה	ת	פ
7-A			1.050	מלאכה	ת	פ
8-A			1.430	מלאכה	ת	פ
9-A			1.125	מלאכה	ת	פ
10-A			1.430	מלאכה	ת	פ
11-A			1.050	מלאכה	ת	פ
12-A			1.450	מלאכה	ת	פ
13-A			1.030	מלאכה	ת	פ
14-A			1.300	מלאכה	ת	פ

**** איזור תעשייה תמרה ****

מספר	מספר קודם	מקור: תניע/מדידה/חלוקה/סופי/אוסומסי	הידם		מצב התקשרות
			שטח המגרש	מתאריך שם	
15-A		מלאכה	0.990	ת	פ
16-A		מלאכה	1.400	ת	פ
17-A		מלאכה	1.010	ת	פ
18-A		מלאכה	1.325	ת	פ
19-A		מלאכה	1.050	ת	פ
20-A		מלאכה	1.380	ת	פ
21-A		מלאכה	1.010	ת	פ
22-A		מלאכה	1.430	ת	פ
23-A		מלאכה	0.970	ת	פ
24-A		מלאכה	1.160	ת	פ
25-A		מלאכה	1.520	ת	פ
26-A		מלאכה	1.770	ת	פ
27-A		מלאכה	1.220	ת	פ
28-A		מלאכה	1.300	ת	פ
29-A		מלאכה	1.220	ת	פ
30-A		מלאכה	1.430	ת	פ
31-A		מלאכה	1.150	ת	פ
32-A		מלאכה	1.320	ת	פ
33-A		מלאכה	1.130	ת	פ
34-A		מלאכה	1.400	ת	פ
35-A		מלאכה	1.100	ת	פ
36-A		מלאכה	1.480	ת	פ

**** איזור תעשייה תמרה ****

מספר	מספר קודם	מקור: חני'ע/מדי'ה/חלוקה/סו'ני/אוסו'מסי	הידם		מצב התקשרות
			שטח המגרש	שם מתאריך	
37-A		מלאכה	1.080	ת	פ
38-A		מלאכה	1.480	ת	פ
39-A		מלאכה	1.050	ת	פ
40-A		מלאכה	1.480	ת	פ
41-A		מלאכה	1.010	ת	פ
42-A		מלאכה	1.420	ת	פ
43-A		מלאכה	1.030	ת	פ
44-A		מלאכה	1.560	ת	פ
45-A		מלאכה	0.960	ת	פ
46-A		מלאכה	1.500	ת	פ
47-A		מלאכה	1.020	ת	פ
48-A		מלאכה	1.450	ת	פ
49-A		מלאכה	4.960	ת	פ
50-A		מלאכה	1.870	ת	פ
51-A		מלאכה	3.500	ת	פ
52-A		מלאכה	4.170	ת	פ
53-A		מלאכה	3.010	ת	פ
54-A		מלאכה	2.820	ת	פ
55-A		מלאכה	4.100	ת	פ
56-A		מלאכה	1.060	ת	פ
57-A		מלאכה	1.400	ת	פ
58-A		מלאכה	2.580	ת	פ
59-A		מלאכה	3.020	ת	פ
60-A		מלאכה	2.250	ת	פ

**** איזור תעשייה תמרה ****

מספר	מספר קודם	מספר	המגרש	מקור: גובה/מדידה/חלוקה/סוגי/אוסומוסי	היצע		מצב התקשרות
					שטח המגרש	מתאריך שם	
61-A				מלאכה	1.960	ת	פ
62-A				מלאכה	1.070	ת	פ
63-A				מלאכה	1.000	ת	פ
64-A				מלאכה	0.870	ת	פ
65-A				מלאכה	0.870	ת	פ
66-A				מלאכה	0.925	ת	פ
67-A				מלאכה	0.925	ת	פ
68-A				מלאכה	1.170	ת	פ
69-A				מלאכה	1.900	ת	פ
70-A				מלאכה	1.100	ת	פ
71-A				מלאכה	1.050	ת	פ
72-A				מלאכה	0.950	ת	פ
73-A				מלאכה	1.850	ת	פ
74-A				מלאכה	1.025	ת	פ
75-A				מלאכה	1.025	ת	פ
76-A				מלאכה	1.025	ת	פ
77-A				מלאכה	1.025	ת	פ
78-A				מלאכה	2.000	ת	פ
79-A				מלאכה	1.430	ת	פ
80-A				מלאכה	1.260	ת	פ
81-A				מלאכה	1.100	ת	פ
82-A				מלאכה	1.220	ת	פ

**** איזור תעשייה תמרה ****

מספר	מספר קודם	המגרש	מקור: גני/ע/מדידה/חלוקה/סובי/אוטומטי		היצע		מצב התקשרות
			שטח המגרש	ייעוד העסק	שטח	מתאריך	
83-A			1.220	מלאכה	ת		פ
84-A			0.815	מלאכה	ת		פ
85-A			2.770	מלאכה	ת		פ
86-A			3.500	מלאכה	ת		פ
87-A			2.850	מלאכה	ת		פ
88-A			3.370	מלאכה	ת		פ
89-A			2.980	מלאכה	ת		פ
90-A			2.950	מלאכה	ת		פ
91-A			4.780	מלאכה	ת		פ
92-A			19.900	מלאכה	ת		פ
93-A			3.800	מלאכה	ת		פ
94-A			6.230	מלאכה	ת		פ
95-A			15.200	מלאכה	ת		פ
96-A			5.040	מלאכה	ת		פ
97-A			1.380	מלאכה	ת		פ
98-A			2.850	מלאכה	ת		פ
99-A			3.670	מלאכה	ת		פ
100-A			4.330	מלאכה	ת		פ
101-A			5.000	מלאכה	ת		פ
102-A			4.960	מלאכה	ת		פ
800-A			0.810	מסחר	ת		פ

משרד התעשייה והמסחר - היחידה לאזורי פיתוח, רח' אגרון 30, ירושלים 94190 טל. 02-750394

קטלוג ממוחשב לאזורי תעשייה מיסודה של דורה נוימן - תאריך הדפסה 29/03/93 - עמ' 1

דוד לסקס - אדריכל - ת.ד. 21 - ראש פינה 12100. טל. 06-937501

*** דריח תפוסה - יבנאל ***

שטח פנוי	2.42	דונם, 2	מגרשים
שטח מאותר	0.00	דונם, 0	מגרשים
שטח באשור תמ"ס	0.00	דונם, 0	מגרשים
שטח בהסכם פתוח	0.00	דונם, 0	מגרשים
שטח בחכירה	4.75	דונם, 2	מגרשים
שטח ברכישה	0.00	דונם, 0	מגרשים
סה"כ שטח לשיווק	7.17	דונם, 4	מגרשים

תאריך	סל"ב	ייחוס	שם	מסנן	מספר	סוג	אזור
סל"ב	איטוד	לחכירות אחרת	החכירה		החכירה	החכירה/זהר	
23/10/81	חוקך	מצורך לת.ב.ע. 704'ג'	אזור מלאכה ותעשייה - יבנאל	אריה סונינו	3127	מכרסם	B
07/06/88	מאושר	מנוסס על מכרסם 3127	איחוד וחלוקה מחדש באזור מלאכה ותעשייה זעירה	דוד לסקס	-	חלוקה/ח	C

מציב	התקשרות	מתאריך	שם	מקור: מ"ע/מזיזה/חלוקה/סוכי/אוטומטי		
				שטח	מספר	המגרש
				שטח	קדם	מספר
חכירה		ח.מ.ת.		1.200		1-C
חכירה		ח.מ.ת.		3.600		2-C
פ				1.600		3-C
פ				0.930		4-C

משרד התעשייה והמסחר - היחידה לאזורי פיתוח, רח' אגרונן 30, ירושלים 94190 טל. 02-750394

קטלוג ממוחשב לאזורי תעשייה מיסודה של דורה נוימן - תאריך הדפסה 29/03/93 - עמ' 1

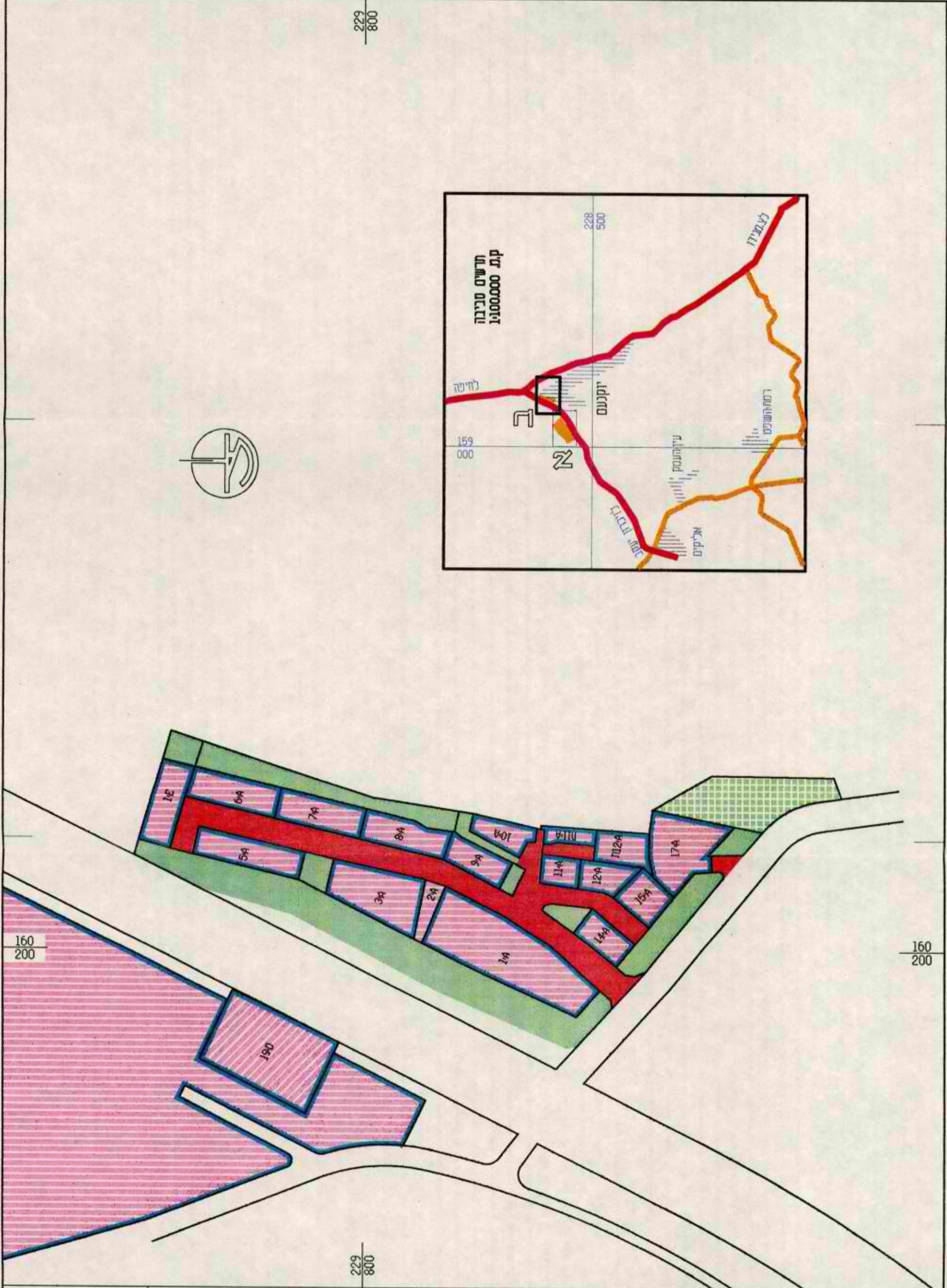
דוד לסקס - אדריכל - ת.ד. 21 - ראש פינה 12100 - טל. 06-937501

*** דריח תפוסה - יבנאל ***

שטח פנוי	2.42	דונס, 2	מגרשים
שטח מאותר	0.00	דונס, 0	מגרשים
שטח באשור תמ"ס	0.00	דונס, 0	מגרשים
שטח בהסכם פתוח	0.00	דונס, 0	מגרשים
שטח בחכירה	4.75	דונס, 2	מגרשים
שטח ברכישה	0.00	דונס, 0	מגרשים
<hr/>			
סה"כ שטח לשיווק	7.17	דונס, 4	מגרשים

מס' התכנית	שטח	סוג	מספר	מס' התכנית	מס' התכנית	מס' התכנית	מס' התכנית	מס' התכנית	מס' התכנית
אזור מלאכה ותעשייה - יבנאל	3127	מסורט	B	23/10/8	מסורף	23/10/8	מסורף	23/10/8	מסורף
איחוד וחלוקה מחדש באזור מלאכה ותעשייה לעירה	-	חלוקה/א	C	07/06/8	מסורט	07/06/8	מסורט	07/06/8	מסורט

מס' התכנית	מס' התכנית	מס' התכנית	מס' התכנית	מס' התכנית	מס' התכנית	מס' התכנית	מס' התכנית	מס' התכנית	מס' התכנית		
1-C	1.200	תעשייה	ח.מ.ת.	2-C	3.600	תעשייה	ח.מ.ת.	3-C	1.600	תעשייה	ח.מ.ת.
4-C	0.930	תעשייה	ח.מ.ת.								



מדינת ישראל
משרד התעשייה והתעסוקה
החידה לאזורי פיתוח
 דדו' אגרון, 30, ירושלים
 טל. 94190, פקס 02-750394

042 ירקנעם
 גול ב ק.מ. 12500

אזור התעשייה
 א. ספורט 1714
 ב. תלו קומ'ר לא- ידוע
 ג. תעשי' 2/14/9
 ד. ספורט 297
 ה. ספורט 4341

ערכון	27/07/92	27/07/92
מני ציבור	18A	33A
שוקן ארטי	19A	34A
תכנון נטעיו	20A	35A
כניס/יזוד מתכנן	21A	36A
כניס/יזוד קיים		
צ'נווי סתום		
סטי סתום		
תעשי' ו/אוכלאנה		
תכנון מיוחד		
סחורי		
שירותים		
זרות איתוים		
אישור תעס		
התכנן סתום		
תכנון/כניסון		

06-932501, תל. 21, רח' ג'ני, 9-15 - רמ"ט - אגרון - אגרון - אגרון
 קטלוג ממוחשב לאזורי פיתוח, ירושלים, 1992

24

מסד התעשייה והמסוח - היחידה לאזורי פיתוח, דחי אגרון 30, ירושלים 94190 טל. 02-750394

קטלוג ממוחשב לאזורי תעשייה מיסודה של דורה נוימן - תאריך הדפסה 29/03/93 - עמ' 1

דוד לסקס - אדריכל - ת.ד. 21 - ראש פינה 12100. טל. 06-937501

דריח תפרסה - יוקנעם

שטח פנוי	67.65	דונס, 13	מגרשים
שטח מאתר	1.37	דונס, 1	מגרשים
שטח באשרור תמ"ט	14.59	דונס, 3	מגרשים
שטח בהסכם פתוח	0.00	דונס, 0	מגרשים
שטח בחכירה	198.99	דונס, 23	מגרשים
שטח ברכישה	0.00	דונס, 0	מגרשים
סה"כ שטח לשיווק	282.61	דונס, 40	מגרשים

תאריך	חלבו	ייחוס	סם	מספר	סוג	אור
חלבו	אישור	לאחזיק אחר	האכני	מאכני	האכני	האכני
11/09/77	חוקר	שינוי לתביע 1767	-	2326	מפורסם	A
08/85	חוקר	-	יוקנעם - חונני מאר מקומי	297	מפורסם	D
07/07/86	חוקר	שינוי למאר 297	אזור תעשייה ומלאכה	4341	מפורסם	E
17/12/89	חוקר	שינוי למאר 297	תעשייה קלה (עירוח מדע)	5631	מפורסם	G
23/01/75	חוקר	-	אוסס	1714	מפורסם	H
05/92	חוקר	שינוי למפורסם 6360 ולמאר ג' 297	גני תעשייה יוקנעם	6897	מפורסם	I

מספר	מספר קודם	מקור: חז"ע/מדינה/חלוקה/סופי/אוסומסי	היזם		מצב התקשרות
			שטח המגרש	שם מתאריך	
1-A	14-C	תעשייה	3.700	ת	תעשיות רדימיקס
2-A		תעשייה	0.405	א	פ
3-A	14-B	תעשייה	2.400		נורת הילס ישראל בע"מ
5-A	11-B	תעשייה	1.427	א	ח.מ.ת.
6-A	15-B	תעשייה	1.293	א	ח.מ.ת.
7-A	16-B	תעשייה	1.241	א	דופן בע"מ
8-A	17-B	תעשייה	1.193	א	שטיינברג הנדסת חשמל
9-A	18-B	תעשייה	0.872	א	ח.מ.ת.
10-A	21-B	תעשייה	0.727	א	אומטל בע"מ

* דו"ח תפוסה - יוקנעם *

מספר	מספר קודם	מקור: פניע/מדידה/חלוקה/סופי/אוסומסי		היזם	מצב התקשרות
		שטח המגרש	שטח ייעוד הסטח		
11-A	22-B	0.532	תעשייה	ח.מ.ת.	חכירה
11-A	11-C	0.300	תעשייה	מחסן המועצה	חכירה
12-A	23-B	0.706	תעשייה	ח.מ.ת.	חכירה
12-A	12-C	0.700	תעשייה	מקלט ישן בשימוש-נגריה אלברט	חכירה
14-A	26-B	0.778	תעשייה	ח.מ.ת.	חכירה
15-A	24-B	0.838	תעשייה	ח.מ.ת.	חכירה
17-A	13-C	1.800	תעשייה	נאגיי-בנין 4 קומות	חכירה
16-D		40.000	תעשייה		חכירה
18-D		99.100	תעשייה	תעשייה צבאית	חכירה
19-D	מחנה זנק	4.000	סירורים		חכירה
1-E		1.300	תעשייה	ח.מ.ת.	חכירה
102-G		11.700	תעשייה		פ
103-G		9.800	תעשייה		פ
105-G		23.700	תעשייה		פ
106-G		8.500	תעשייה	1600 3700 3200	פ
106-G		8.000	תעשייה	אי אי אס יצור מחשבים (1986)	חכירה
1-H		18.400	תעשייה	ביחיר אוסם	חכירה
3-I		7.182	תעשייה	כתרפלסט	א.ת.מ.י.ס 07/11/90
4-I		4.146	תעשייה	כתרפלסט	א.ת.מ.י.ס 07/11/90
5-I		3.689	תעשייה		פ
6-I		2.902	תעשייה		פ
7-I		1.834	תעשייה		פ

24.293 - א
- " - " - א
פ

לשנת 1993
ג.מ.י.א. אוקט' 93

קטלוג ממוחשב לאזורי תעשייה מיסודה של דורה נוימן - תאריך הדפסה 29/03/93 - עמ' 3

* דו"ח תפוסה - יוקנעם *

מספר	מספר קודם	מקור: מניע/מדידה/חלוקה/סופי/אוסומטי	שטח		היזם	מצב התקשרות
			המגרש	ייעוץ הסטח		
8-I			א	1.132		פ
9-I			א	3.268	כתרפלסט	א.תמיס 07/11/90
10-I			א	2.810		פ
11-I			א	1.074		פ
12-I			א	2.429		פ
13-I			א	1.374	ש.י.א. אחים שמואל תעשיות בע"מ	20.4.93 20/11/91
14-I			א	0.314	שני צריפים (נראה גנרטור)	חכירה
14-I	8.100		א	0.062		פ
17-I			ת	35.700	נורת הילס בע"מ	חכירה

40

משרד התעשייה והמסחר - היחידה לאזורי פיתוח, רח' אגרון 30, ירושלים 94190 טל. 02-750394

קטלוג ממוחשב לאזורי תעשייה מיסודה של דורה נוימן - תאריך הדפסה 29/03/93 - עמ' 1

דוד לסקס - אדריכל - ת.ד. 21 - ראש פינה 12100. טל. 06-937501

*** דריח תפורסה - יסוד-המעלה ***

מגרשים	0	דונס,	0.00	שטח פנוי
מגרשים	0	דונס,	0.00	שטח מאותר
מגרשים	0	דונס,	0.00	שטח באשור תמ"ס
מגרשים	0	דונס,	0.00	שטח בהסכם פתוח
מגרשים	4	דונס,	8.12	שטח בחכירה
מגרשים	0	דונס,	0.00	שטח ברכישה
סה"כ שטח לשיווק				8.12
מגרשים	4	דונס,		

סוג	מספר	מסכנן	ס"ס	ייחוס	שלב	תאריך
המכנייה/דהוי	המכנייה		המכנייה	למכנייה אחרת	אישור	שלב
B	6128	רוזנבלט	-	שינוי למפורסם	4713	-

מספר	מספר קודם	מקור: מניע/מזידה/חלוקה/סופי/אוסומסי	היזם		מקורות	
			שטח המגרש	שם		
1-B		ומלאכה	1.400	תעשייה	ח.מ.ת.	חכירה
2-B		ומלאכה	1.900	תעשייה	ח.מ.ת.	חכירה
3-B		ומלאכה	1.600	תעשייה	ח.מ.ת.	חכירה
4-B		ומלאכה	3.100	תעשייה	ח.מ.ת.	חכירה

כולה אנטגלמן ב"צ

24.2.93

ל.ד.ד

משרד התעשייה והמסחר - היחידה לאזורי פיתוח, רח' אגרונ 30, ירושלים 94190 טל. 02-750394

קטלוג ממוחשב לאזורי תעשייה מיסודה של דורה נוימן - תאריך הדפסה 29/03/93 - עמ' 1

ווז לסקס - אזריכל - ת.ד. 21 - ראש פינה 12100. טל. 06-937501

*** דריח תפוסה - איזור תעשייה ירוחם ***

שטח פנוי	397.22	דונם, 73	מגרשים
שטח מאותו	55.71	דונם, 10	מגרשים
שטח באשור תמ"ס	69.40	דונם, 4	מגרשים
שטח בהסכם פתוח	0.00	דונם, 0	מגרשים
שטח בחכירה	401.97	דונם, 27	מגרשים
שטח ברכישה	0.00	דונם, 0	מגרשים
סה"כ שטח לשיווק	924.32	דונם, 114	מגרשים

מס' התכנית	מס' המכרז	תאריך	סל"ב	סל"ב
התכנית	המכרז	התכנית	המכרז	התכנית
-	104/03/26	31/1/80	איו"ר	איו"ר
-	106/03/26	11/80	איו"ר	איו"ר
-	1/102/03/26	23/06/85	איו"ר	איו"ר
-	101/03/26	21/08/88	איו"ר	איו"ר
-	104/03/26	11/84	איו"ר	איו"ר

מספר	מספר קודם	מקור: מניע/מדידה/חלוקה/סווי/אוסומטי	שטח המגרש	היזם	מצב התקשרות
1-A		תעשייה	2.700		פ
2-A		תעשייה	2.700		פ
3-A		תעשייה	2.700		פ
4-A		תעשייה	2.700		פ
5-A		תעשייה	2.800		פ
6-A		תעשייה	2.800	ו. אתור 04/11/92 קרליין	
7-A		תעשייה	2.800	ו. אתור 04/11/92 קרליין	
8-A		תעשייה	2.800	ו. אתור 04/11/92 קרליין	
9-A		תעשייה	11.065	ו. אתור 04/11/92 קרליין	
10-A	10-C	תעשייה	66.800	קרליין	חכירה

*** דו"ח תפוסה - איזור תעשייה ירוחם ***

מספר	מספר קודם	מספר	מקור: גניע/סוידה/חלוקה/סופי/אוסומטי		היזם	מצב התקשרות
			שטח המגרש	ייעוץ השטח		
המגרש	מספר	מספר	שטח	ייעוץ השטח	שם	מתאריך
17-A			ת	4.300		פ
18-A			ת	4.300		פ
19-A			ת	4.700		פ
20-A			ת	3.400		פ
25-A			ת	27.500		פ
26-A			ת	14.800		פ
27-A			ס	125.200	פיניציה	חכירה
28-A			ת	15.100		פ
29-A			ת	4.800		פ
30-A			ת	2.700		פ
31-A			ת	2.700		פ
32-A			ת	2.600		פ
33-A			ת	29.300		פ
34-A			ת	50.000	פיניציה	חכירה
35-A			ת	48.700		פ
36-A			מ	54.501	אקרשטיין תעשיות	א.ת.מ.י.ס 01/10/92
37-A			מ	32.353	אקרשטיין	חכירה
38-A			מ	32.934	אקרשטיין	חכירה
39-A			ת	18.100		פ
40-A			ת	15.000		פ
41-A			ת	15.200		פ
42-A			ת	12.400		פ

קטלוג ממוחשב לאזורי תעשייה מיסודה של דורה נוימן

3 - תאריך הדפסה 29/03/93 - עמ' 3

*** דו"ח תפוסה - איזור תעשייה ירוחם ***

מספר	מספר קודם	מקור: חניע/מזיזה/חלוקה/סופי/אוסומטי	שטח		הילם	מתאריך	שם	מצב התקשרות
			המגרש	ייעוץ השטח				
43-A		תעשייה	14.500	ת				פ
44-A		תעשייה	23.100	ת				פ
45-A		תעשייה	10.700	ת				פ
46-A		תעשייה	8.970	ת				פ
47-A		תעשייה	7.070	ת				פ
48-A		תעשייה	5.770	ת				פ
1-B		תעשייה	0.800	ת				חכירה
2-B		תעשייה	1.200	ת				חכירה
3-B		תעשייה	1.000	ת				חכירה
4-B		תעשייה	1.400	ת	טמפו			חכירה
5-B		תעשייה	1.000	ת				חכירה
6-B		תעשייה	1.000	ת				חכירה
7-B		תעשייה	1.700	ת				חכירה
8-B		תעשייה	1.000	ת				חכירה
9-B		תעשייה	3.100	ת	טמפו			חכירה
41-B		תעשייה	1.500	ת				פ
42-B		תעשייה	1.500	ת				פ
10-D		תעשייה	1.400	ת				חכירה
11-D		תעשייה	1.200	ת				חכירה
12-D		תעשייה	1.400	ת				חכירה
13-D		תעשייה	1.400	ת				חכירה
14-D		תעשייה	1.500	ת				פ
15-D		תעשייה	1.600	ת				פ

קטלוג ממוחשב לאזורי תעשייה מיטודה של דורה נוימן

- תאריך הדפסה 29/03/93 - עמ' 4

* דו"ח תפוסה - איזור תעשייה ירוחם *

מספר	מספר קודם	מספר	מקור: בניע/סדינה/חלוקה/סופי/אוסומסי		היזם	מצב התקשרות
			שטח המגרש	ייעוץ השטח		
16-D			ת	1.700	גדעון יניב-פרויקטים	א.תמים
17-D			ת	1.800		פ
18-D			ת	1.800		פ
19-D			ת	1.600		פ
20-D			ת	1.900		פ
21-D			ת	1.700		פ
22-D			ת	1.600		פ
23-D			א	1.220	גננון סיוח	פ
24-D			ת	1.600		פ
25-D			ת	1.300		פ
26-D			ת	1.300		פ
27-D			ת	1.300		פ
28-D			ת	1.300		פ
29-D			ת	1.800		פ
30-D			ת	1.400		פ
31-D			ת	1.500		פ
32-D			ת	1.500	א.א.תעשיות שיש ואבן בע"מ	ו.אתור
33-D			א	1.500		פ
34-D			ת	2.300		פ
35-D			ת	2.100		פ
36-D			ת	1.800		פ
37-D			ת	1.800		פ

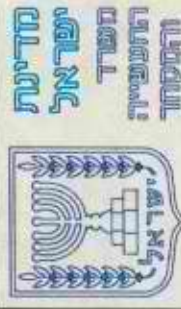
קטלוג ממוחשב לאזורי תעשייה מיסודה של דורה נוימן - תאריך הוצאה 29/03/93 - עמ' 5

*** דו"ח תפוסה - איזור תעשייה ירוחם ***

מספר	מספר קודם	מקור: מניע/מדידה/חלוקה/סופי/אוסומסי	שטח		היזם	מתאריך	שם	מצב התקשרות
			המגרש	ייצוג השטח				
38-D			ת	2.300				פ
39-D			ת	1.400				פ
40-D			ת	1.400				פ
41-D			ת	1.500				פ
42-D		מנון מיוחן	א	3.051				פ
43-D			ת	3.000				פ
44-D			ת	2.700				פ
45-D			ת	2.300				פ
46-D			ת	2.500				פ
47-D			ת	2.600				פ
48-D			ת	2.000				פ
49-D			ת	1.700				פ
1-E			ת	14.900	אגיס			חכירה
2-E			ת	10.700	אגיס			חכירה
3-E			א	14.329	אגיס			חכירה
4-E			ת	5.800				חכירה
5-E			ת	11.000	קרליין (פרמאגיס)	16/06/92		א.תמים
6-E			א	7.285	קרליין (פרמאגיס)	04/11/92		ו.אתור
7-E			א	11.691	קרליין (פרמאגיס)	04/11/92		ו.אתור
8-E			ת	5.700	קרליין (פרמאגיס)	04/11/92		ו.אתור
9-E			ת	5.400	קרליין (פרמאגיס)	04/11/92		ו.אתור
10-E			ת	5.400	קרליין (פרמאגיס)	04/11/92		ו.אתור
11-E		111.8	א	6.829	סונול			פ

* דו"ח תפוסה - איזור תעשייה ירוחם *

מספר	מספר קודם	מקור: מניע/מדינה/חלוקה/סוצי/אוסומטי		היזם	מצב התקשרות
		שטח המגרש	ייעוד השטח		
12-E		9.016 א	פירוקים	פאו פעיל	פ
16-E		6.098 א	מנון מיוחד		פ
11-F		2.027 א	תעשיה		פ
11-F		1.448 א	תעשיה		פ
111-F		2.198 א	תעשיה		פ
12-F	12-A	3.700 ת	תעשיה	א.תמים 05/05/91 גולף תעשיות	
12-F	12-A	1.003 א	תעשיה		פ
112-F	12-A	1.029 א	תעשיה		פ
112-F	12-A	1.267 א	תעשיה		פ
13-F	13-A	3.900 ס	תעשיה	מתכת ר. בונד בע"מ	חכירה
14-F	14-A	4.400 ס	תעשיה	מתכת ר. בונד בע"מ	חכירה
21-F	21-A	3.100 ס	תעשיה		חכירה
22-F	22-A	3.100 ס	תעשיה		חכירה
23-F	23-A	3.100 ס	תעשיה		חכירה



מדינת ישראל
 משרד התעשייה והתעבורה
 היחידה לאזורי פיתוח
 רח' אהרון 30, ירושלים
 טל. 94190, טל. 02-750394

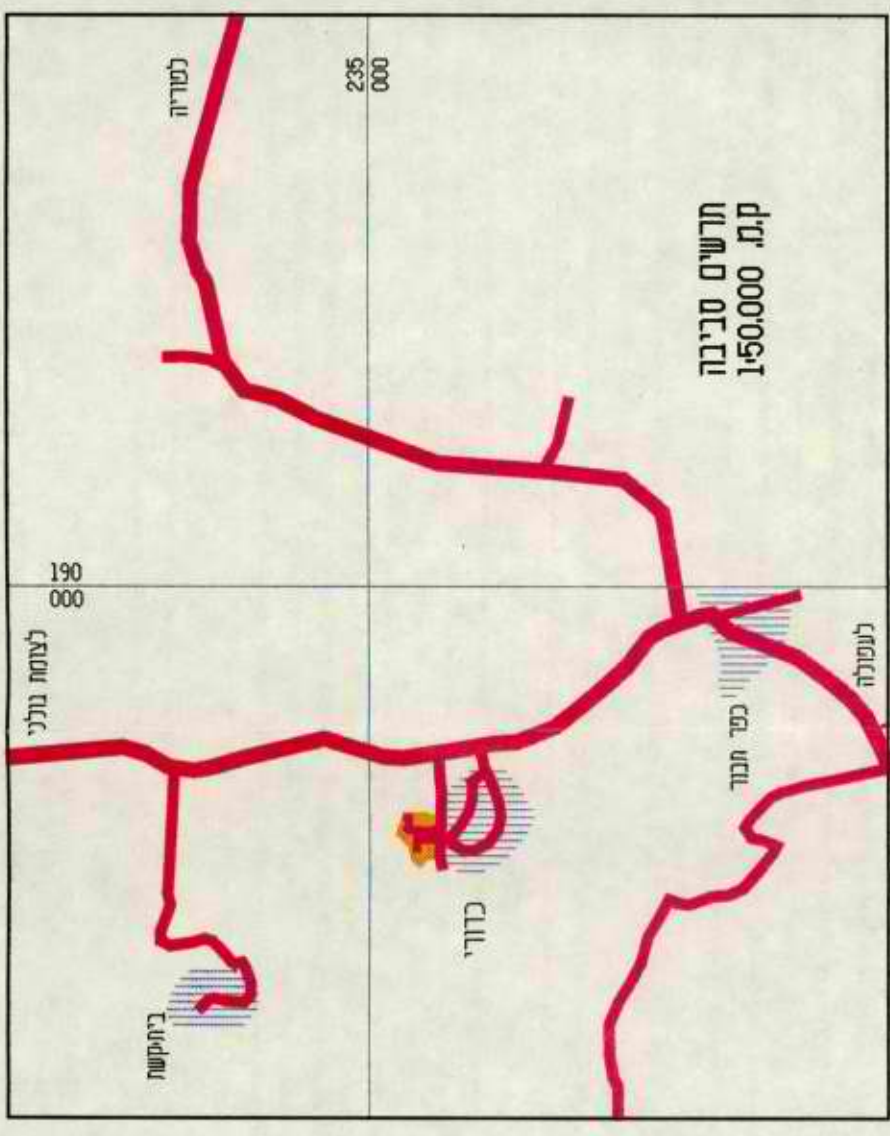
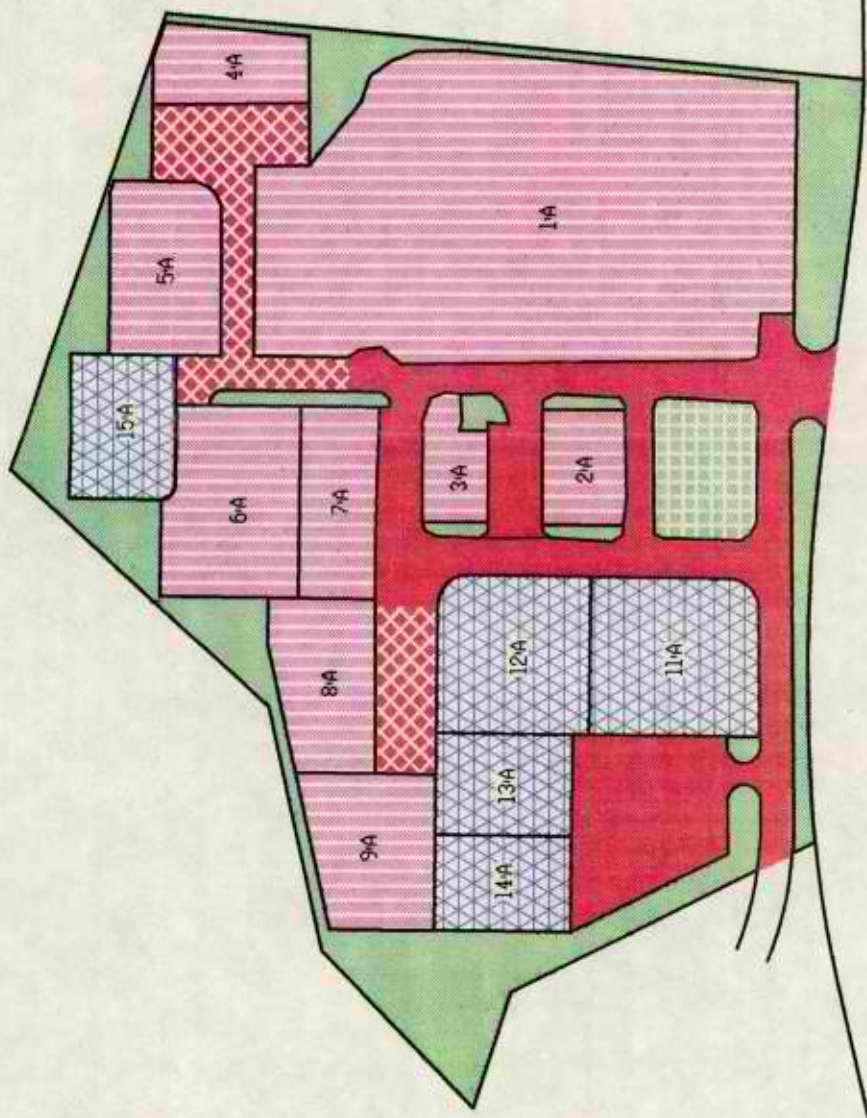
068
נל א
כדורי
 ק.מ. 12500
 א"זור תעשייה
 מפורטת 4886

.....A

עובדון 08/11/92

מנ"ל ציבור	מקום הנדסי	תכנון בטני	כניס/צורך תוכנו	כניס/צורך קיים	ציבורי סטח	סטח סטח	תעשייה/מלאכה	תכנון מיוחד	מסווי	שירותים
18A	19A	20A	21A	33A	34A	35A	36A			

06-937501, טל. 21 ל"ת י"מ-פ"מ-ט"ל - סמל דורו יראו: ארסא ז"ל
 קטלח המהמט י"מ-ט"ל - סמל דורו יראו: ארסא ז"ל



188
500

188
500

234
500

234
500

משרד התעשייה והמסחר - היחידה לאזורי פיתוח, רח' אגרון 30, ירושלים 94190 טל. 02-750394

דוד לסקס אוריכל - ראש פינה, ת.ד. 21 טל. 06-937501 תאריך הדפסה: 24/01/93

קטלוג ממוחשב לאזורי תעשייה מיסודה של דורה נוימן - מעודכן ל- 08/11/92 - עמ' 1

**** איזור תעשייה כפר כמא ****

שטח פנוי	2.57	דונס, 1	מגרשים
שטח מאותר	0.00	דונס, 0	מגרשים
שטח באשור תמיס	0.00	דונס, 0	מגרשים
שטח בהסכם פתוח	0.00	דונס, 0	מגרשים
שטח בחנירה	0.00	דונס, 0	מגרשים
שטח ברכישה	0.00	דונס, 0	מגרשים
סה"כ שטח לשיווק	2.57	דונס, 1	מגרשים

תאריך	שלב	ייחוס	שם	סמל	מספר	סוג	אוג
שלב	אישור	למכניות אחרות	המכנית	סמל	המכנית	המכנית	המכנית
15/01/85*	-	-	כפר-קמא	ת.מ.א.	1/27/2	מס'צ	A

מלב	התקשרות	שם	הילם	מקור: גניע/מזיגה/תלוקה/סופי/אוסוססי			
				שטח	מספר	מספר	המגרש
פ				שטח	מספר	מספר	המגרש
				2.567			1-A

משרד התעשייה והמסחר - היחידה לאזורי פיתוח, רח' אגרון 30, ירושלים 94190 טל. 750394-02

קטלוג ממוחשב לאזורי תעשייה מיסודה של דורה נוימן - תאריך הדפסה 29/03/93 - עמ' 1

דוד לסקס - אדריכל - ת.ד. 21 - ראש פינה 12100. טל. 937501-06

*** דריח תפורסה - כפר-תבור ***

שטח פנוי	36.28	דונס, 16	מגרשים
שטח מאותר	0.00	דונס, 0	מגרשים
שטח באשור תמ"ס	0.00	דונס, 0	מגרשים
שטח בהסכם פתוח	0.00	דונס, 0	מגרשים
שטח בחכירה	12.49	דונס, 6	מגרשים
שטח ברכישה	0.00	דונס, 0	מגרשים
סה"כ שטח לשיווק	48.77	דונס, 22	מגרשים

מס' המכניז	שם המכניז	מס' המכניז	סוג המכניז/זהו	מס' המכניז	תאריך חלבו	שם המכניז
	כפר תבור - שטח תעשייה	1924	מסורסת		12/05/77	מוקף
	כפר תבור	6158	מסורסת		28/05/89	הפקדה
	אזור תעשייה חלבו	6638	מסורסת		01/11/89	הפקדה

מספר	מספר קודם	מקור: מניע/מדידה/חלוקה/סופי/אוסוססי	שטח		שם	מצב התקשרות
			שטח המגרש	ייעוד השטח		
1-A	4-B	תעשייה	3.480	א	"אגרסקו"	חכירה
2-A	5-B	תעשייה	2.474	א	מוסך צפון	חכירה
3-A		עתיקות	3.570	א		פ
4-A	3-B	תעשייה	1.982	א	ח.מ.ת. שוכרים	חכירה
5-A	2-B	תעשייה	0.704	א	ח.מ.ת. שוכרים	חכירה
6-A	1-B	תעשייה	0.722	א	ח.מ.ת. שוכרים	חכירה
1-C		תעשייה	3.128	א	ח.מ.ת. שוכרים	חכירה
2-C		תעשייה	0.697	א		פ
3-C		תעשייה	0.657	א		פ
6-C		תעשייה	0.592	א		פ
7-C		תעשייה	2.834	א		פ
8-C		תעשייה	0.697	א		פ

קטלוג ממוחשב לאזורי תעשייה מיסודה של דורה נוימן - תאריך הדפסה 29/03/93 - עמ' 29

*** דריח תפוסה - כפר-תבור ***

מספר	מספר קודם	מקור: גניע/מזידה/חלוקה/סוצי/אוסומטי		המגרש	שטח	היזם		מצב התקשרות
		מספר	קודם			שם	מתאריך	
10-C				א	1.508	געסיה		פ
31-C		א. עטיקוב	אננון מירח	א	0.686	געסיה		פ
41-C				א	0.595	געסיה		פ
4-D					2.145	געסיה		פ
5-D					2.145	געסיה		פ
9-D					1.920	געסיה		פ
11-D					4.065	געסיה		פ
12-D					2.145	געסיה		פ
13-D					2.145	געסיה		פ
14-D					10.735	געסיה		פ

משרד התעשייה והמסחר - היחידה לאזורי פיתוח, רח' אגרון 30, ירושלים 94190 טל. 02-750394

קטלוג ממוחשב לאזורי תעשייה מיסודה של דורה נוימן - תאריך הדפסה 29/03/93 - עמ' 1

דוד לסקס - אדריכל - ת.ד. 21 - ראש פינה 12100. טל. 06-937501

*** דו"ח תפוסה - כפר-תבור ***

שטח פנוי	36.28	דונם, 16	מגרשים
שטח מאותר	0.00	דונם, 0	מגרשים
שטח באשור תמ"ס	0.00	דונם, 0	מגרשים
שטח בהסכם פתוח	0.00	דונם, 0	מגרשים
שטח בחכירה	12.49	דונם, 6	מגרשים
שטח ברכישה	0.00	דונם, 0	מגרשים
סה"כ שטח לשיווק	48.77	דונם, 22	מגרשים

אריך	סל	ייחוס	ס	מס	סוג	אור
סל	אישור	למכירת אחרות	המכר	מכר	המכר	המכר
12/05/77	חוקר	-	כפר תבור - שטח תעשייה	1924	מכר	A
28/05/89	הפקה	שינוי למכר 4357	כפר תבור	6158	מכר	C
01/11/89	הפקה	-	אזור תעשייה סל 1	6638	מכר	D

מספר	מספר קודם	מקור: ע"ע/מז"ה/חלוקה/סל/י/אוסומסי	שטח		היזם	מצב התקשרות
			שטח המגרש	ייעוד השטח		
1-A	4-B		3.480	תעשייה	"אגרוסקו"	חכירה
2-A	5-B		2.474	תעשייה	מוסך צפון	חכירה
3-A		עסק	3.570	תעשייה		פ
4-A	3-B		1.982	תעשייה	ח.מ.ת. שוכרים	חכירה
5-A	2-B		0.704	תעשייה	ח.מ.ת. שוכרים	חכירה
6-A	1-B		0.722	תעשייה	ח.מ.ת. שוכרים	חכירה
1-C			3.128	תעשייה	ח.מ.ת. שוכרים	חכירה
2-C			0.697	תעשייה		פ
3-C			0.657	תעשייה		פ
6-C			0.592	תעשייה		פ
7-C			2.834	תעשייה		פ
8-C			0.697	תעשייה		פ

* דו"ח תפוסה - כפר-תבור *

מספר	מספר קודם	מקור: חני/ע/סו/ידה/חלוקה/סו/ני/אוסוסטי		המגדש	שטח	הילס		מצב התקשרות
		ייעוץ נוסף	המגדש			שם	מתאריך	
10-C			תעשיה	1.508	א			פ
31-C		א.עתיקוב	תננון מיוחד	0.686	א			פ
41-C			תעשיה	0.595	א			פ
4-D			תעשיה	2.145				פ
5-D			תעשיה	2.145				פ
9-D			תעשיה	1.920				פ
11-D			תעשיה	4.065				פ
12-D			תעשיה	2.145				פ
13-D			תעשיה	2.145				פ
14-D			תעשיה	10.735				פ

Т Е М А Т И К А - С Е Т - Р А Б О Т

№ п/п	Среднее значение	Среднее значение в период с 1970 по 1975 годы		Объем работы
		1970	1975	
1		1.000	1.000	100
2		1.000	1.000	100
3		1.000	1.000	100
4		1.000	1.000	100
5		1.000	1.000	100
6		1.000	1.000	100
7		1.000	1.000	100
8		1.000	1.000	100
9		1.000	1.000	100
10		1.000	1.000	100

קטלוג ממוחשב לאזורי תעשייה מיסודה של דורה נוימן - תאריך הדפסה 29/03/93 - עמ' 4

* דו"ח תפוסה - כרמיאל *

מספר	מספר קודם	מקור: גניע/מזינה/חלוקה/סופי/אוסוססי	שטח		היזם	מצב התקשרות
			המגרש	שטח		
18-B	41-F	נעטיה	א	8.357	טז בינרי נכסים בע"מ	א.ת.מ"ס 15/04/91
19-B	20-F	נעטיה	א	12.644	ט.ז. נכסים - (מאסקו)	חכירה
22-B	40-F	נעטיה	א	3.737	נהוראי	חכירה
23-B	16-F	נעטיה	א	3.886	נהוראי - (הנרי דויטש)	חכירה
24-B	39-F	נעטיה	א	3.303	נהוראי	חכירה
25-B	15-F	נעטיה	א	4.462	רדימיקס - (אלפא בטון)	חכירה
27-B	18-E	נעטיה	א	2.874	נהוראי ושרת	א.ת.מ"ס 24/10/90
36-B	36-F	נעטיה	א	11.097	כתר	חכירה
42-B	42-F	נעטיה	א	12.774		פ
43-B	43-F	נעטיה	א	16.144	"למבדא"	חכירה
45-B	45-F	נעטיה	א	15.155	ח.מ.ת. (למבדא אלקטרוניקה (1979))	חכירה
75-B	113-E	נעטיה	א	13.218	כרמל מערכות מיכלים	חכירה
7-C		נעטיה	ת	5.700	אמנו אבודים	צ.א.ס. / 2.1.93
8-C	138-G	נעטיה	א	0.951	ח.מ.ת.	חכירה
9-C	139-G	נעטיה	א	0.613	ח.מ.ת. - (שווק כרמיאל)	חכירה
10-C	133-G	נעטיה	א	1.004	ח.מ.ת.	חכירה
11-C	135-G	נעטיה	ת	0.632	ח.מ.ת. - (קאופמן-אברהם)	חכירה
12-C	146-G	נעטיה	א	0.926	ח.מ.ת. - אצקוביץ פרגה (כרמיפלס)	חכירה
13-C	131-G	נעטיה	א	0.541	ח.מ.ת. - (מעדני כרמיאל-פרגה)	חכירה
14-C	143-G	נעטיה	א	1.977	ח.מ.ת. - (קשקו אחזקות בע"מ)	חכירה
15-C	145-G	נעטיה	א	0.562	קשקו אחזקות בע"מ	חכירה
16-C	144-E	נעטיה	א	3.057		פ
17-C	79-E	נעטיה	א	1.705	ח.מ.ת.	חכירה

* דריח תפוסה - כרמיאל *

מספר	מספר קודם	מקור: וניע/מדידה/חלוקה/סוכני/אוסומסי	שטח		היזם	מצב התקשרות
			המגרש	שטח		
18-C	80-E	געטיה	1.612	א	ח.מ.ת. - (אלפא בע"מ)	חכירה
19-C	81-E	געטיה	1.643	א	ח.מ.ת. - (אתגר, מאפיית כרמיאל)	חכירה
20-C	82-E	געטיה	2.367	א	ח.מ.ת. - (כל זול)	חכירה
21-C	85-E	געטיה	1.038	א	ח.מ.ת.	חכירה
22-C	86-E	געטיה	1.148	א	ח.מ.ת. - (שטרנפיין-לוריא)	חכירה
23-C	87-E	געטיה	1.442	א	ח.מ.ת.	חכירה
24-C	88-E	געטיה	1.579	א	ח.מ.ת. - (תלמור בע"מ)	חכירה
25-C	90-E	געטיה	0.784	א	ח.מ.ת. - (רניאק ושות' בע"מ)	חכירה
26-C	89-E	געטיה	1.414	א	ח.מ.ת. - (דוד דניאל)	חכירה
27-C	91-E	געטיה	1.790	א	ח.מ.ת. - (טפקו, כולל בנין 35.33)	חכירה
28-C	92-E	געטיה	1.056	א	ח.מ.ת.	חכירה
30-C	93-E	געטיה	1.007	א	ח.מ.ת. - (גבי מוצרי נייר)	חכירה
31-C	95-E	געטיה	3.331	א	ח.מ.ת. - (וולטה כרמיאל בע"מ)	חכירה
32-C	97-E	געטיה	3.942	א	ח.מ.ת. - (מאריס-מפעל לחיתולים)	חכירה
33-C	96-E	געטיה	3.416	א	ח.מ.ת. - (וולטה כרמיאל בע"מ)	חכירה
34-C	98-E	געטיה	3.547	א	ח.מ.ת. - (וולטה כרמיאל בע"מ)	חכירה
35-C	101-E	געטיה	2.576	א	ח.מ.ת. - (אלוף ספורט)	חכירה
36-C	100-E	געטיה	2.227	א	ח.מ.ת.	חכירה
37-C	99-E	געטיה	2.335	א	ח.מ.ת. - (אלוף ספורט)	חכירה
38-C	108-E	געטיה	1.704	א	ח.מ.ת.	חכירה
39-C	110-E	געטיה	1.681	א	ח.מ.ת.	חכירה
40-C	111-E	געטיה	1.618	א	ח.מ.ת. - (כרומוכרוס בע"מ)	חכירה

קטלוג ממוחשב לאזורי תעשייה מיסודה של דורה נוימן - תאריך הדפסה 29/03/93 - עמ' 6

* דריח תפוסה - כרמיאל *

מקור: זניע/מדינה/חלוקה/סופי/אוסוסטי		היזם		מצב
המגרש	מספר קודם	שטח המגרש	מתאריך שם	התקשורת
מספר	מספר	ייחוד הסטה		
53-C	78-E	מסחר 1.163 א		פ
61-C	103-E	תעשייה 3.849 א	מסגרית י. רצון	חכירה
62-C	104-E	תעשייה 2.121 א	מתילי ברזל-לוי	חכירה
63-C	105-E	תעשייה 1.521 א	בלוקים י. יצחק (ארז הגליל בע"מ)	ירה
64-C	106-E	תעשייה 0.954 א	סודרי מרזכי-מוסך מרכזי כרמיאל	חכירה
65-C	107-E	ציווני נחום 0.990 א	בית השחיטה	חכירה
54-D	5-D	מוני ציוון 15.548 א	מרכז הבשרה מקצועית	חכירה
56-D	24-D	תעשייה 2.288 א	מרקו שבן	חכירה
56-D	25-D	תעשייה 3.528 א	טובאי	חכירה
58-D	14-D	תעשייה 13.169 א	אטמקו-גומי	חכירה
59-D	15-D	תעשייה 3.287 א		פ
68-D	16-D	תעשייה 24.644 א	ח.מ.ת. - (דלתא בע"מ)	חכירה
1-E	30-E	מסחר 1.554 א	דריפאי	א.תמיס
2-E	23-E	תעשייה 2.238 א		רה
3-E	24-E	תעשייה 0.945 א	גלבינסקי חיים	חכירה
4-E	148-E	תעשייה 1.076 א	ח.מ.ת. להשכרה בצפון	חכירה
5-E	149-E	תעשייה 1.182 א	ח.מ.ת. להשכרה בצפון	חכירה
6-E	150-E	תעשייה 1.181 א	מוסך גשר	חכירה
7-E	151-E	תעשייה 1.179 א	א.תמיס 18/02/90 גשר שרותי רכב בע"מ	א.תמיס
8-E	152-E	תעשייה 1.183 א	אלמוג	א.תמיס
9-E	153-E	תעשייה 1.175 א	נהוראי	חכירה
10-E	154-E	תעשייה 1.256 א	נהוראי	א.תמיס
11-E	155-E	תעשייה 1.826 א	שעשוע מרזכי	חכירה

קטלוג ממוחשב לאזורי תעשייה מיסודה של דורה נוימן - תאריך הדפסה 29/03/93 - עמ' 7

* דו"ח תפוסה - כרמיאל *

מספר	מספר קודם	מקור: סניע/סדינה/חלוקה/סופי/אוסוסי	שטח		היצג	מצב התקשרות
			המגרש	שטח		
12-E	156-E	תעשייה	1.768	א	מוסך שגב	א.תמיס 12/11/90
13-E	157-E	תעשייה	1.829	א	פ.ו. פלסט	חכירה
13-E	13-E	תעשייה	2.224	א	נהוראי	חכירה
14-E	158-E	תעשייה	1.817	א	דריפאי	א.תמיס 26/06/91
14-E	14-E	תעשייה	1.881	א	נהוראי	חכירה
15-E	159-E	תעשייה	1.925	א		פ
16-E	25-E	תעשייה	1.706	א	גוע יצחק-חונה (על-עץ)	חכירה
17-E	37-E	תעשייה	2.057	א	ס.ר.י. - חונה (י.מ. עיני בעיימ)	חכירה
18-E	35-E	תעשייה	1.720	א	ס.ר.י. - (מבנה ריק)	חכירה
19-E	34-E	תעשייה	1.676	א	ס.ר.י. - חונה (דלתא-מחסן)	חכירה
20-E	32-E	תעשייה	1.746	א	נהוראי - סריגי פרוז	חכירה
21-E	28-E	תעשייה	2.984	א	נהוראי	חכירה
22-E	26-E	תעשייה	2.313	א	נהוראי	חכירה
23-E	38-E	תעשייה	0.943	א	נהוראי - דלתא	חכירה
24-E	40-E	תעשייה	0.902	א	נהוראי - דלתא	חכירה
25-E	41-E	תעשייה	0.952	א	ח.מ.ת.	חכירה
26-E	43-E	תעשייה	0.967	א	ח.מ.ת.	חכירה
27-E	45-E	תעשייה	1.523	א	גץ השקעות - (דלתא)	חכירה
28-E	47-E	תעשייה	1.390	א	גץ השקעות - (דלתא)	חכירה
29-E	19-E	תעשייה	2.825	א	נהוראי ושות'	א.תמיס 24/10/90
31-E	49-E	תעשייה	1.466	א	דריפאי	א.תמיס
32-E	50-E	תעשייה	0.894	א	נהוראי - (אמתן)	חכירה

קטלוג ממוחשב לאזורי תעשייה מיסודה של דורה נוימן - תאריך הדפסה 29/03/93 - עמ' 8

* דו"ח תפוסה - כרמיאל *

מספר	מספר קודם	מקור: בני/ע/מדינה/חלוקה/סוגי/אוסומטי	שטח		היזם	מצב התקשרות
			המגרש	ייעוץ הנסח		
33-E	68-E	תעסיה	1.024	א	ח.מ.ת. - (מטס בע"מ)	חכירה
34-E	66-E	תעסיה	1.036	א	ח.מ.ת. - (משכל בע"מ)	חכירה
35-E	64-E	תעסיה	1.035	א	ח.מ.ת.	חכירה
36-E	61-E	תעסיה	1.114	א	ח.מ.ת. - (מקט בע"מ)	חכירה
37-E	59-E	תעסיה	2.251	א	ח.מ.ת. - (דלתא)	חכירה
38-E	56-E	תעסיה	2.456	א	ח.מ.ת. - (דלתא)	חכירה
39-E	54-E	תעסיה	2.210	א	גרובי דלתא בע"מ	חכירה
40-E	51-E	תעסיה	2.399	א	נהוראי - (קדח)	חכירה
41-E	69-E	תעסיה	0.988	א	ח.מ.ת. - (ונטה תעשיות בע"מ)	חכירה
42-E	67-E	תעסיה	0.998	א	ח.מ.ת. - (משכל בע"מ)	חכירה
43-E	65-E	תעסיה	0.989	א	ח.מ.ת.	חכירה
44-E	62-E	תעסיה	1.082	א	ח.מ.ת.	חכירה
45-E	71-E	תעסיה	1.054	א	ח.מ.ת. - (המשקם בע"מ)	חכירה
47-E	74-E	תעסיה	1.034	א	ח.מ.ת.	חכירה
48-E	76-E	תעסיה	1.037	א	ח.מ.ת.	חכירה
49-E	60-E	תעסיה	2.745	א	ח.מ.ת. - ארז תעשיות מתכת כרמיאל	חכירה
50-E	57-E	תעסיה	3.086	א	ח.מ.ת. - (דלתא)	חכירה
51-E	55-E	תעסיה	2.802	א	נהוראי - (דלתא)	חכירה
52-E		תעסיה	3.000	א	נהוראי - (דלתא)	חכירה
59-E	2-E	תעסיה	7.456	א	קשתא-אבירי צנרת	חכירה
60-E	4-E	תעסיה	25.488	א	אלביט	חכירה
63-E	6-E	תעסיה	14.979	א	אורצירד	חכירה
64-E	8-E	תעסיה	3.187	א	אשכנזי - מרכז לשווק חמרי בנין	חכירה

* דריח תפוסה - כרמיאל *

מספר	מספר קודם	מקור: פניע/מזידה/חלוקה/סוני/אוסומטי	היזם		מצב התקשרות	
			שטח המגרש	מתאריך שם		
64-E	9-E	מעשיה	א	4.367	נהוראי קדר	חכירה
65-E	12-E	מעשיה	א	2.144	נהוראי	חכירה
65-E	11-E	מעשיה	א	3.042	נהוראי	חכירה
67-E	3-E	מסחר	א	1.666	זיתים 2	פ
73-E		מעשיה	א	1.049		פ
88-F	8-D	מסחר	א	1.726	ניצן זלמן	חכירה
89-F	9-D	מעשיה	א	1.454	מוסך המונילים כרמיאל	חכירה
10-F	10-D	מעשיה	א	2.287	עירית כרמיאל	חכירה
11-F	11-D	מעשיה		1.800		פ
12-F	12-D	מעשיה	א	1.811	פנצ'ריה. שרות גרירה. (שני מונים)	חכירה
13-F	13-D	מסחר	א	8.034	מרכז מסחרי	חכירה
1-H		מעשיה	ת	22.600	מפעל קליל	א.תמים 17/03/91
85-I	5-F	מעשיה	א	4.578	כ.צ. מונים וכרמיאל	א.תמים 12/12/91
86-I	6-F	מעשיה	א	14.726	כ.צ. מונים וכרמיאל	חכירה
87-I	7-F	מסחר		6.300		פ
1-2		מלאכה ומעשיה זעירה	ת	0.528		פ
2-2		מלאכה ומעשיה זעירה	ת	0.512		פ
3-2		מלאכה ומעשיה זעירה	ת	1.900		פ
4-2		מלאכה ומעשיה זעירה	ת	1.900		פ
5-2		מלאכה ומעשיה זעירה	ת	2.000		פ
6-2		מלאכה ומעשיה זעירה	ת	2.000		פ
7-2		מלאכה ומעשיה זעירה	ת	1.800		פ

מגניל
↓

קטלוג ממוחשב לאזורי תעשייה מיסודה של דורה נוימן - תאריך הדפסה 29/03/93 - עמ' 1

* דו"ח תפוסה - כרמיאל *

מספר	מספר קודם	מקור: זניע/מזיזה/חלוקה/סופי/אוסומסי	היזם		מצב התקשרות
			שטח המגרש	מתאריך שם	
8-ג		מלאכה ותעשייה זעירה	1.900	ת	פ
9-ג		מלאכה ותעשייה זעירה	2.200	ת	פ
10-ג		מלאכה ותעשייה זעירה	1.900	ת	פ
11-ג		מלאכה ותעשייה זעירה	2.200	ת	פ
12-ג		מלאכה ותעשייה זעירה	1.700	ת	פ
13-ג		מלאכה ותעשייה זעירה	1.100	ת	פ
14-ג		מלאכה ותעשייה זעירה	1.600	ת	פ
15-ג		מלאכה ותעשייה זעירה	2.400	ת	פ
16-ג		מלאכה ותעשייה זעירה	2.000	ת	פ
17-ג		מלאכה ותעשייה זעירה	2.000	ת	פ
18-ג		מלאכה ותעשייה זעירה	2.400	ת	פ
19-ג		מלאכה ותעשייה זעירה	2.300	ת	פ
20-ג		מלאכה ותעשייה זעירה	2.000	ת	פ
21-ג		מלאכה ותעשייה זעירה	2.100	ת	פ
22-ג		מלאכה ותעשייה זעירה	2.300	ת	פ
23-ג		מלאכה ותעשייה זעירה	2.300	ת	א.ת.מ.ס
24-ג		מלאכה ותעשייה זעירה	2.000	ת	פ
25-ג		מלאכה ותעשייה זעירה	1.800	ת	פ
26-ג		מלאכה ותעשייה זעירה	3.200	ת	פ
27-ג		מלאכה ותעשייה זעירה	1.700	ת	פ
28-ג		מלאכה ותעשייה זעירה	1.800	ת	פ
29-ג		מלאכה ותעשייה זעירה	1.700	ת	פ
30-ג		מלאכה ותעשייה זעירה	1.800	ת	פ

כניסה
↓

* דו"ח תפוסה - כרמיאל *

מספר	מספר קודם	מקור: בנייה/מזיזה/חלוקה/סוכני/אוסומוסי	שטח		היצג	מצב התקשרות
			המגרש	שטח		
31-ג		מלאכה ותעשייה זעירה	1.800	ת		פ
32-ג		מלאכה ותעשייה זעירה	2.500	ת		פ
42-ג		תעשייה	6.200	ת	מ.ל. השקעות	א.תמים
43-ג		תעשייה	5.500	ת	מ.ל. השקעות	א.תמים
44-ג		תעשייה	6.200	ת	מ.ל. השקעות	א.תמים
45-ג		תעשייה	8.100	ת	אינוב	א.תמים
46-ג		תעשייה	7.000	ת	היפר בניי (3 ד' ודונם)	ו.אתור 02/92
46-ג/א			.000	א	בניי ווד (4.396 ד')	ו.אתור 1/92
46-ג/1			.000	א	היפר בניי (3.0 ד')	ו.אתור 1/92
47-ג		תעשייה	8.300	ת	שגיא (מ.לזניק)	א.תמים
48-ג		תעשייה	5.700	ת	(מקלס) (בנייה)	פ
49-ג		תעשייה	5.800	ת	(בנייה)	פ
51-ג		תעשייה	6.300	ת	בנייה	פ
52-ג		תעשייה	5.300	ת	ק"מ	א.אתור 20/92
54-ג		תעשייה	15.800	ת		פ
54-ג/א			.000	א	קוד תעשיות	א.תמים
54-ג/ד			.000	א	וונפט פטיל (2.306 דונם)	א.תמים 26/02/93
55-ג		תעשייה	4.574	ס	וונפט פטיל	א.תמים 26/02/93
56-ג		תעשייה	19.700	ת	ט.ד נכסים	א.תמים
57-ג		תעשייה	18.800	ת	מ.ל. השקעות	פ
58-ג		תעשייה	17.700	ת	מפעל קליל	א.תמים 17/03/91
65-ג		תעשייה	7.500	ת	4000 מטרים	א.תמים 24.2.97

קטלוג ממוחשב לאזורי תעשייה מיסודה של דורה כרימן - תאריך הדפסה 29/03/93 - עמ' 29

* דו"ח תפוסה - כרמיאל *

מספר	מספר קודם	מקור: שני/ע/סוידה/חלוקה/סופי/אוסוססי	המגרש		הצב	מצב התקשרות	התאריך שם	היזם
			שטח	ייעוץ הנסח				
56-J		תעשייה	8.800	ת	פ			כרמיאל
57-J		תעשייה	7.700	ת	פ			
58-J		תעשייה	8.700	ת	פ			
72-J		תעשייה	9.000	ת	פ			מקרא
73-J		תעשייה	9.100	ת	פ			
74-J		תעשייה	11.000	ת	פ			(824)
75-J		תעשייה	14.200	ת	פ			
76-J		תעשייה	11.700	ת	פ			(416)
78-J		תעשייה	7.900	ת	פ			
79-J		תעשייה	9.700	ת	פ			
80-J		תעשייה	8.200	ת	פ			
81-J		תעשייה	12.800	ת	פ			
82-J		מסחר	2.300	ת	פ			כרמיאל
83-J		מסחר	6.800	ת	פ			
101-J		תעשייה	40.800		פ			כרמיאל
1-K		תעשייה	4.400	ת	חכירה			מ.ל. השקעות-מוצרי רפואה-ממתקי
2-K		תעשייה	5.900	ת	חכירה	01/01/87		מ.ל. השקעות - ("כתרי"- "הבית")
95-L		תעשייה	3.000	ת	ו. אתור	05/12/89		המובילים כרמיאל
96-L		תעשייה	2.900	ת	ו. אתור	03/11/92		י. מזור
97-L		תעשייה	3.000	ת				
98-L	98-N	תעשייה	2.326	א	ו. אתור	06/05/90		הידרו גליל בע"מ
198-L	198-N	תעשייה	1.267	א	א. תמ"ס	22/04/90		ביטון ויקטור + עירית כרמיאל
99-L		תעשייה	1.212	א	חכירה			מצבות

קטלוג ממוחשב לאזורי תעשייה מיסודה של דורה נוימן

תאריך הדפסה 29/03/93 עמ' 2

* דו"ח תפוסה - כרמיאל *

מספר	מספר קודם	מקור: וניע/מדינה/חלוקה/סוגי/אוסוטי	היזם		מצב התקשרות
			שטח המגרש	מתאריך שם	
199-L		מעשיה	1.207	א	מחסן של המועצה
00-L		מעשיה	2.300	ת	פ. אתור 24/12/91 אזור גנדור
01-L		מעשיה	7.500	ת	ח.נ.א. גנדור
א1-M		מעשיה	2.000	ת	נהוראי - (מבנה ריק)
11-M		מעשיה	2.000	ת	נהוראי - (מבנה ריק)
א2-M		מעשיה	2.000	ת	נהוראי - (מבנה ריק)
12-M		מעשיה	2.000	ת	נהוראי - (מבנה ריק)
א3-M		מעשיה	2.000	ת	נהוראי - (מבנה ריק)
13-M		מעשיה	2.000	ת	נהוראי - (מבנה ריק)
א4-M		מעשיה	2.000	ת	נהוראי - (מבנה ריק)
14-M		מעשיה	2.000	ת	נהוראי - (מבנה ריק)
18-0		מעשיה	2.560	א	פ
19-0		מעשיה	13.636	א	א.ת.מ'ס 08/07/90 שני בניני ונכסים
1-P		מעשיה	8.425	ת	תדאה
2-P		מעשיה	2.220	ת	תדאה
3-P		מעשיה	4.404	ת	תדאה
4-P		מעשיה	2.753	ת	פ
5-P		מעשיה	2.733	ת	פ
6-P		מעשיה	2.971	ת	פ
7-P		מעשיה	2.535	ת	פ
8-P		מעשיה	1.371	ת	פ
9-P		מעשיה	1.354	ת	פ

* דו"ח תפוסה - כרמיאל *

מספר	מספר קודם	מקור: מניע/מדידה/חלוקה/סונוי/אוסוסי	שטח המגרש	היזם	מצב התקשרות
10-P		מעשיה	4.604	אופגל	חכירה
10-P		נרטי נמוח	0.332	אופגל	חכירה
11-P		מעשיה	5.744	כתר	חכירה
11-P		נרטי נמוח	0.207	כתר	חכירה
16-P		מעשיה	2.124		פ
16-P		מעשיה	2.080		פ
17-P		מעשיה	2.545	אינסיס מוצרי צריכה בע"מ	19/01/92 ו.אתור
17-P		נרטי נמוח	0.218	אינסיס מוצרי צריכה בע"מ	19/01/92 ו.אתור
18-P		מעשיה	1.304	אינסיס מוצרי צריכה בע"מ	19/01/92 ו.אתור
19-P		מעשיה	1.181		פ
20-P		מעשיה	0.901		פ
21-P		מעשיה	2.212		חכירה
22-P		מעשיה	0.769		פ
23-P		מעשיה	19.985		פ
24-P		מעשיה	1.750		פ
25-P		מעשיה	1.751		פ
26-P		מעשיה	1.751		פ
27-P		מעשיה	1.768		פ
28-P		מעשיה	2.863		פ
29-P		מעשיה	2.963		פ
30-P		מעשיה	2.896		פ
31-P		מעשיה	2.312		פ
32-P		מעשיה	2.270		פ

החלטה

4600

24.43.16
24.43.16

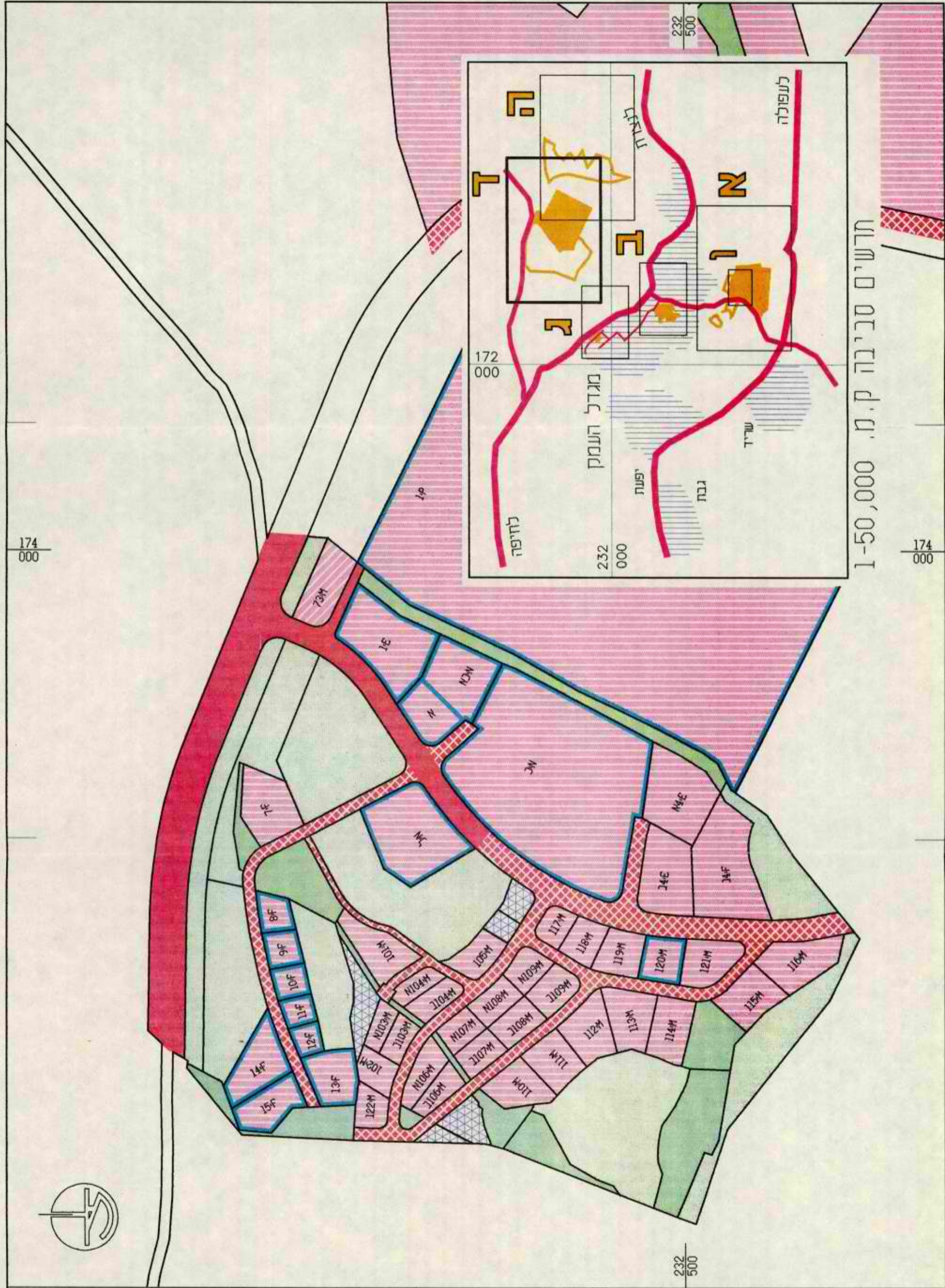
קטלוג ממוחשב לאזור תעשייה מיסודה של דורה נוימן

תאריך הדפסה 29/03/93 עמ'

* דו"ח תפוסה - כרמיאל *

מספר	מספר קודם	מקור: שטח/מדידה/חלוקה/סופי/אוסומטי	שטח המגרש	היזם		מצב התקשורת
				שם	מתאריך	
4-U		תעשייה	4.870			פ
5-U		10.181	2.150	אחים חלווה בע"מ		חכירה
61-V	147-E	תעשייה	10.156		20.4.91	פולטיה/כרמיאל

שטח 10.156



תרושים סביבה ק.מ. 1-50,000

מדינת ישראל
משרד הביטחון והגנה
משרד הרווחה והשירותים החברתיים

החידה לאזורי פיתוח
 רח' אגרון 30, ירושלים
 02-750394 טל. 94190

זוס מגדל העמק
 גל ד ק.מ. 15000

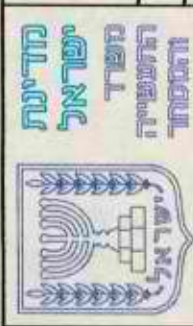
איוור התעשייה
 סגור 4176
 סגור 4197
 סגור 6331
 סגור 4843
 סגור 1454

ערכון 09/01/93

סניף יבוי	214
מסוף תחום	20A
תכנון בעיר	19A
בני/שיוור/תוכנו	18A
בני/שיוור/קייט	18A
עיוור/תחום	18A
שטח תחום	18A
תחום/התחנה	18A
תכנון פיתוח	18A
מסוף	18A
עיריות	18A

06-937501 טל. 21 ל"מ. י"מ. פ"מ. - רמ"מ. 30-02-93

קטלג מחמת לאזורי פיתוח ישראלי - מ"מ. 21 ל"מ. י"מ. פ"מ. - רמ"מ. 30-02-93



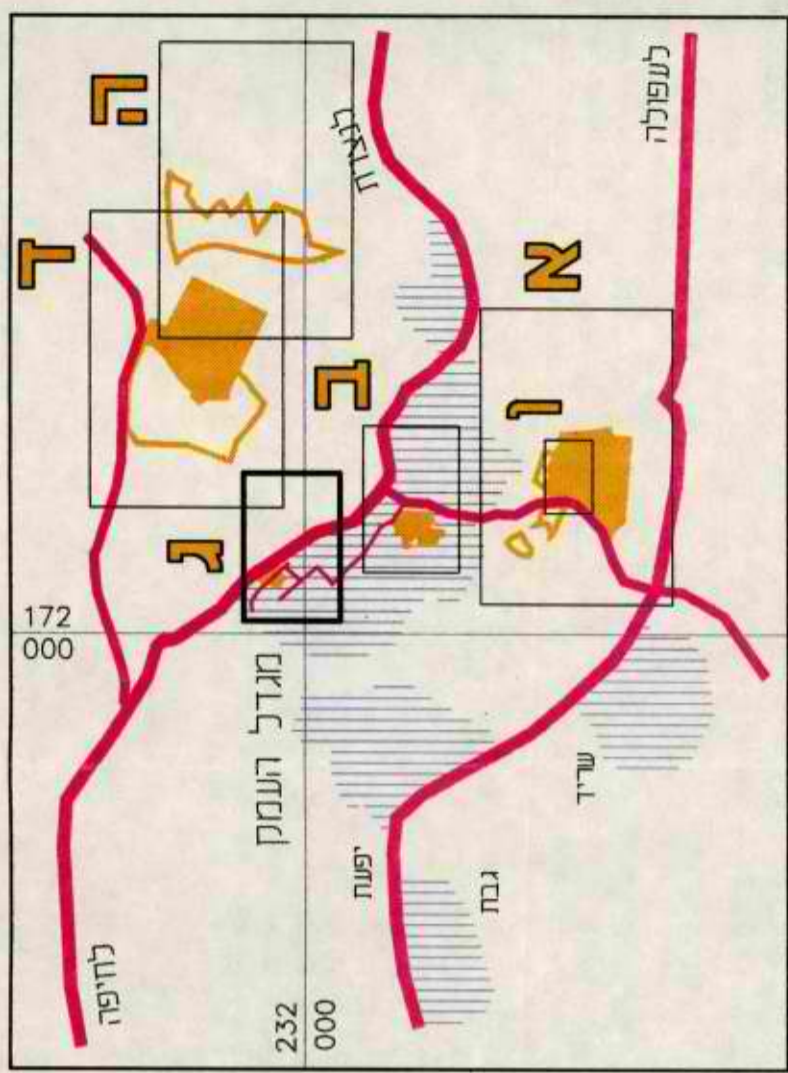
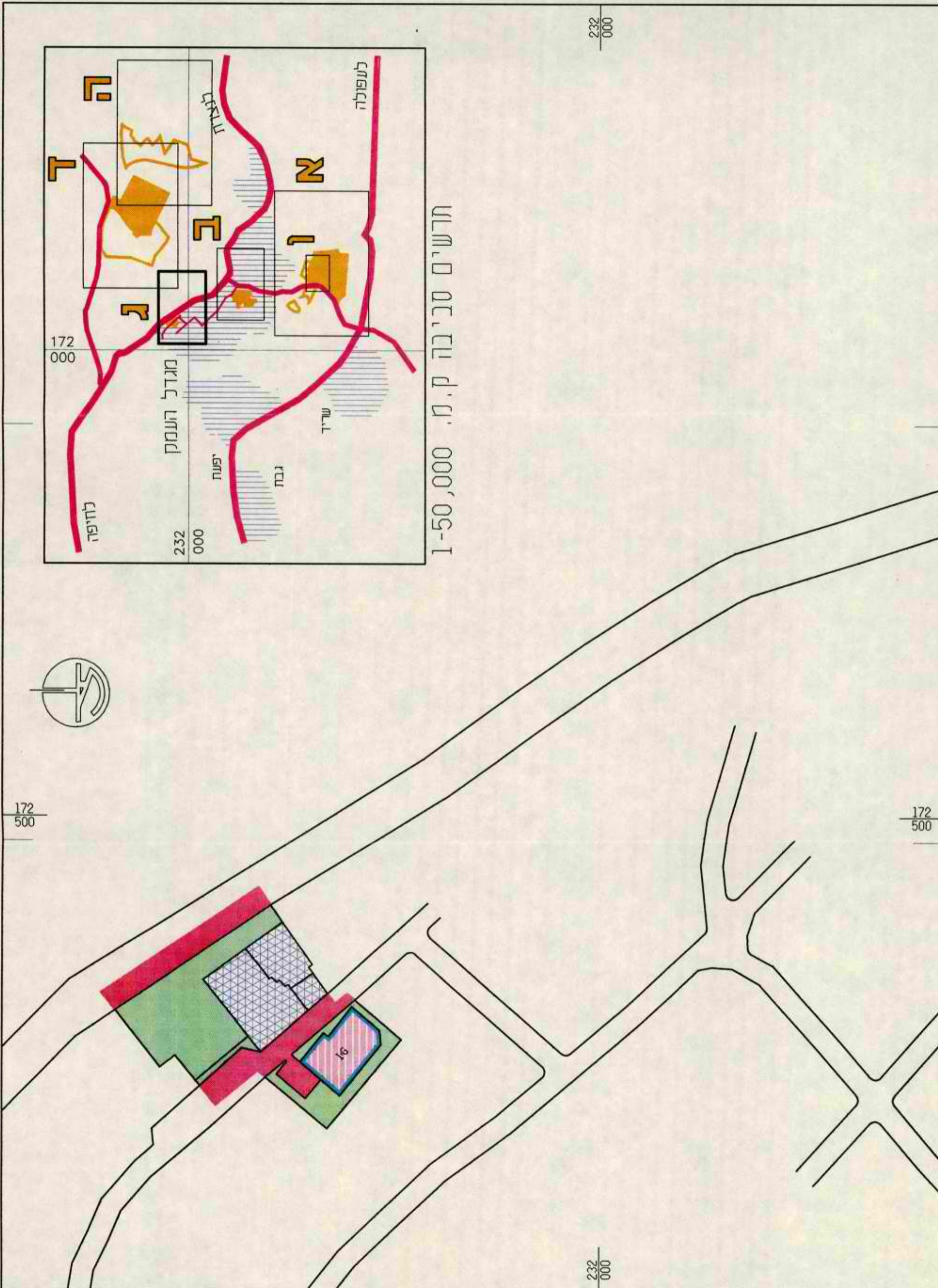
משרד התכנון והתשתיה
 היחידה לאזורי פיתוח
 רח' אנדרון 30, ירושלים
 02-750394 טל. 94190

לזכרון מנחם
 גל 1 ו 2500 קמ.
 אזור התעשייה
 סטודנט 3501

עודכן 09/01/93

תנ"י צינור	תנ"י צינור
מקום תנועה	מקום תנועה
תכנון בטחי	תכנון בטחי
בניית/הקמת מבנה	בניית/הקמת מבנה
בניית/הקמת ק"י	בניית/הקמת ק"י
צינור סטח	צינור סטח
פסי סטח	פסי סטח
תעשייה/מלאכה	18A
תכנון פירות	19A
מסחרי	20A
עירוני	21A
זנות אזוריים	33A
אזור תעשייה	34A
המסב טח	35A
מבנה/תעשייה	36A

קטלוג המחשב לאזור התעשייה, ירושלים, 1993 - 21.1.93
 06-937501 טל. 94190
 משרד התכנון והתשתיה



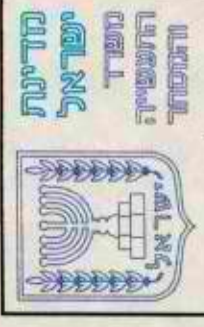
חרשים סביבה ק.מ. 1-50,000

232
000

232
000

172
500

172
500



משרד
התכנון וה
בנייה

17 מנדל העמק
גב' ב קמ. 1:2500

איו"ד התעשייה
מסודרת 6150

09/01/93

ערכון

מבני ציבור	מבני מגורים	מבני תעשייה	מבני מסחר	מבני משרדים	מבני חינוך	מבני רפואה	מבני תעבורה	מבני גנים	מבני פנאי	מבני אחר
18A	19A	20A	21A	22A	23A	24A	25A	26A	27A	28A

06-93750105

2017

17

17

17

17

17

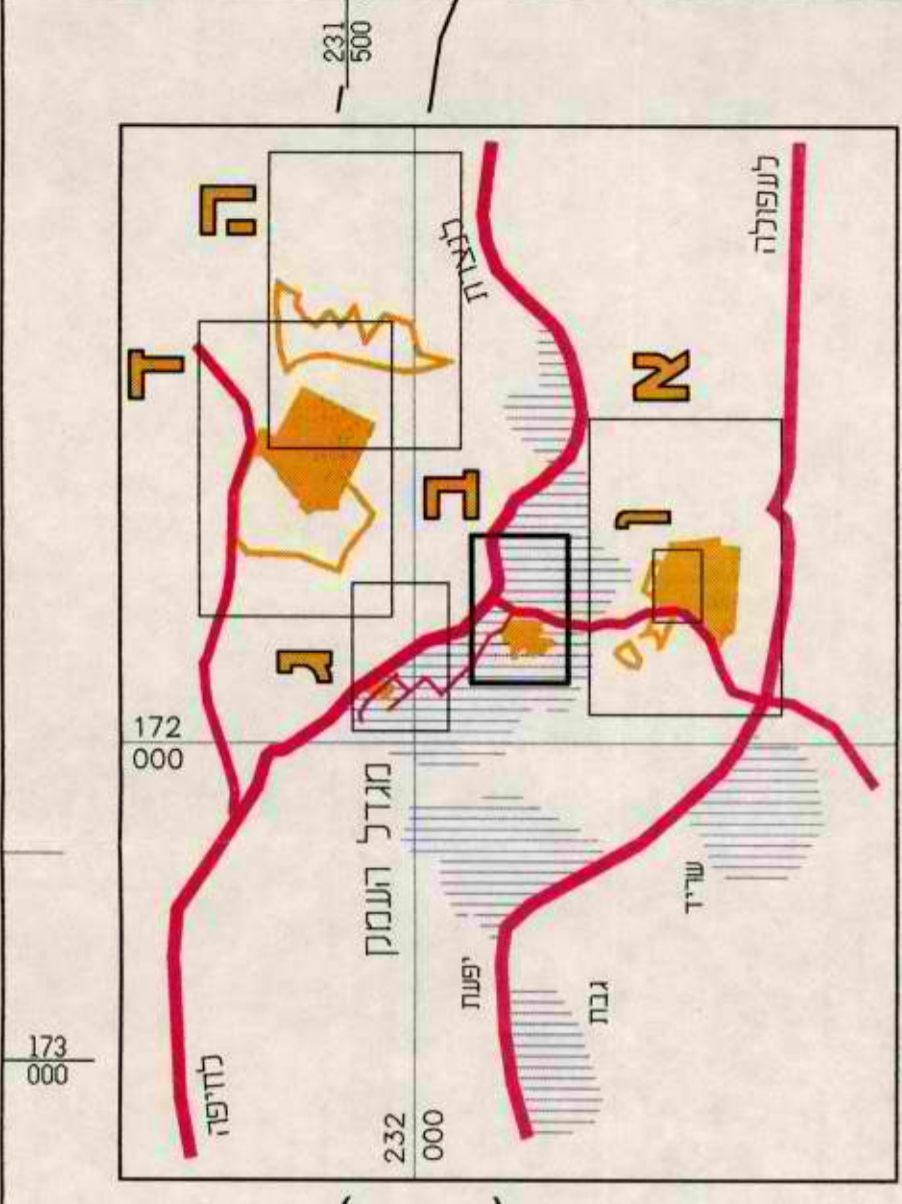
17

17

17

17

17



תרשים סביבה ק.מ. 1-50,000

לשם קבלת תוכנית המבנה יש להגיש בקשה לרשות המוסמכת. המסמך יחולק לבעלי המגרשים. המסמך יחולק לבעלי המגרשים. המסמך יחולק לבעלי המגרשים.

קטלוג ממוחשב לאזורי תעשייה מיסודה של דורה נוימן - תאריך הדפסה 29/03/93 - עמ' 3

*** דריח תפוסה - מגדל-העמק ***

מספר	מספר קודם	מקור: זניע/מזידה/חלוקה/סוכני/אוסומסי	הידם		מצב התקשרות
			שטח המגרש	מתאריך שם	
3-A		זניע	2.000	ח.מ.ת. - (סטארפלסט בע"מ)	חכירה
4-A		זניע	1.000	ח.מ.ת. שוכרים	חכירה
6-A		זניע	2.000	ח.מ.ת. - (סטארפלסט בע"מ)	חכירה
7-A		זניע	1.000	ח.מ.ת. - (האמה בע"מ)	חכירה
8-A		זניע	2.000	ח.מ.ת. - (סיגמריין בע"מ)	חכירה
9-A		זניע	0.607 א	ח.מ.ת.	חכירה
10-A		זניע	0.719 א		חכירה
12-A		זניע	0.530 א	רוזנטל אלון - רוכש	חכירה
13-A		זניע	0.626 א	ח.מ.ת. שוכרים	חכירה
14-A		זניע	0.827 א	ח.מ.ת. - (צור עץ בע"מ)	חכירה
15-A		זניע	4.000	ח.מ.ת. - (מעבודות מור)	חכירה
16-A		זניע	0.619 א	ח.מ.ת. רוכשים	חכירה
16-A		זניע	4.000	קורניש חן	חכירה
17-A		זניע	1.000	ח.מ.ת. רוכשים	חכירה
18-A		זניע	1.993 א	ח.מ.ת. שוכרים	חכירה
18-A		זניע	6.117 א	מפעל בלוקים	חכירה
19-A		זניע	2.550 א	אפיק נדלן בע"מ	חכירה
20-A		זניע	1.200	תחנת סיכה	חכירה
21-A		זניע	7.100	אפיק נדלן	חכירה
23-A		זניע	2.105 א	קורניש חן	חכירה
24-A		זניע	2.418 א	מילר את שני	חכירה
25-A		זניע	5.100	חמ"ת להשכרה בצפון בע"מ	חכירה

*** דריח תפוסה - מגדל-העמק ***

מספר	מספר קודם	מספר	מקור: שטח/מדידה/חלוקה/סופי/אוסוסטי		היזם	מצב התקשרות
			שטח	המגרש		
המגרש	מספר	מספר	שטח	המגרש	שם	מתאריך
9-A			0.969	א	ח.מ.ת.-(סטרפלסט בע"מ)	חכירה
2-A			17.000		ח.מ.ת.-(ירניקר טקסטיל בע"מ)	חכירה
3-A			0.725	א	ח.מ.ת.-(קרן מפעלי שיקום)	חכירה
4-A			1.000		חמ"ת-ק.מפעלי שיקום מ.מ.מ. העמק	חכירה
5-A			1.000		ח.מ.ת. שוכרים	חכירה
6-A			1.000		ח.מ.ת. שוכרים	חכירה
7-A			1.000		ח.מ.ת. שוכרים	חכירה
8-A			1.000		ח.מ.ת. שוכרים	חכירה
9-A			1.000		ח.מ.ת. שוכרים	חכירה
0-A			1.000		ח.מ.ת. שוכרים	חכירה
11-A			1.000		ח.מ.ת. שוכרים	חכירה
12-A			0.615	א	ח.מ.ת.-(סטארפלסט, עידן מנחס)	חכירה
13-A			0.600		ח.מ.ת. שוכרים	חכירה
14-A			1.000		ח.מ.ת. שוכרים	חכירה
15-A			1.000		ח.מ.ת. שוכרים	חכירה
16-A			2.400		מבנה תעשייה ומלאכה מ. העמק בע"מ	חכירה
19-A			5.400		חברת חשמל	חכירה
19-A			28.000		בי"ח לבירה	חכירה
19-A			36.000		בי"ח לבירה	חכירה
100-A			0.300	ת	קיוסק	חכירה
36-A			0.921	א	ח.מ.ת.	חכירה
1-C			1.000		ח.מ.ת. להשכרה בצפון בע"מ	חכירה
2-C			1.000		ח.מ.ת. להשכרה בצפון בע"מ	חכירה

קטלוג ממוחשב לאזורי תעשייה מיסודה של דורה נוימן - תאריך הדפסה 29/03/93 - עמ' 5

*** דו"ח תפוסה - מגדל-העמק ***

מספר	מספר קודם	מקור: גני/מדידה/חלוקה/סווי/אוסוסטי	היזם		מצב התקשרות
			שטח המגרש	שטח	
3-C		תעשייה	1.000	ח.מ.ת. להשכרה בצפון בע"מ	חכירה
4-C		תעשייה	1.000	ח.מ.ת. להשכרה בצפון בע"מ	חכירה
5-C		תעשייה	1.000	ח.מ.ת. להשכרה בצפון בע"מ	חכירה
6-C		תעשייה	0.879 א	ח.מ.ת. להשכרה בצפון בע"מ	חכירה
7-C		תעשייה	0.738 א	ח.מ.ת. להשכרה בצפון בע"מ	חכירה
8-C		תעשייה	0.756 א	ח.מ.ת. להשכרה בצפון בע"מ	חכירה
9-C		תעשייה	0.794 א	ח.מ.ת. להשכרה בצפון בע"מ	חכירה
10-C		תעשייה	0.778 א	ח.מ.ת. להשכרה בצפון בע"מ	חכירה
11-C		תעשייה	0.777 א	ח.מ.ת. להשכרה בצפון בע"מ	חכירה
12-C		תעשייה	1.000	ח.מ.ת. להשכרה בצפון בע"מ	חכירה
1-D		תעשייה	24.000	גזעון יניב	א.ת.מ.י.ס
1-E		תעשייה	12.000	שגיא K.L.A.	חכירה
14-E		תעשייה	8.940 א		פ
14-E		תעשייה	7.396 א		פ
14-F		תעשייה	11.978 א		פ
7-F		תעשייה	6.055 א		פ
8-F		תעשייה	2.232 א		חכירה
9-F		תעשייה	2.302 א		חכירה
10-F		תעשייה	2.004 א		חכירה
11-F		תעשייה	1.682 א		חכירה
12-F		תעשייה	1.611 א		חכירה
13-F		תעשייה	4.693 א		חכירה

קטלוג ממוחשב לאזורי תעשייה מיטווה של ווה נוימן - תאריך הוצאה 29/03/93 - עמ'

* דריח תפוסה - מגדל-העמק *

מספר	מספר קודם	מקור: מני/ע/מז/ה/חלוקה/סופי/אוסוסטי	היזם		מצב התקשרות
			שטח המגרש	שטח ייעוץ הטסה	
המגרש	מספר	מספר	שטח	שטח	מתאריך שם
4-F		מעשיה	5.837	א	חכירה
5-F		מעשיה	4.484	א	חכירה
1-G	800-G	מסחר	1.600	ת	ח.מ.ת. מרכז מסחרי
2-H		מעשיה	1.000	ת	ח.מ.ת.
3-H		מעשיה	0.487	א	ח.מ.ת.
4-H		מעשיה	1.000		ח.מ.ת.
5-H		מעשיה	1.000		ח.מ.ת. - (סטארפלסט בע"מ)
6-H		מעשיה	0.951	א	ח.מ.ת. - (סטארפלסט בע"מ)
7-H		מעשיה	0.917	א	ח.מ.ת. - (סטארפלסט בע"מ)
8-H		מעשיה	1.000		חמיית-קרנית בע"מ, סטארפלסט בע"מ
23-H		צינורי נחושת	0.312	א	מקלט
07-H		זון	1.934	א	ח.מ.ת.
08-H		זון	1.922	א	ח.מ.ת.
1-K		מעשיה	129.000	ת	פ
2-K		מעשיה	121.000	ת	פ
50-L		מסחר	0.065	א	קיוסק
52-L		מסחר	1.028	א	משרדים
53-L		מוני צינוור	1.792	א	קופת חולים
54-L		מוני צינוור	2.131	א	ח.מ.ת. - (מתפרת העמק)
57-L		מוני צינוור	0.564	א	בנין קיים - קרפייח
65-L		מסחר	0.272	א	חנויות
66-L		מסחר	0.282	א	חנויות
68-L		מסחר	0.274	א	חנויות

קטלוג ממוחשב לאזורי תעשייה מיסודה של דורה נוימן - תאריך הדפסה 29/03/93 - עמ' 7

*** דו"ח תפוסה - מגדל-העמק ***

מספר	מספר קודם	מקור: מניע/מדינה/חלוקה/סופי/אוסוסטי		היזם	מצב התקשורת
		שטח המגרש	ייעוץ הנסח		
9-L		א	מסחר	חברות	חכירה
5-L	107010	א	תעשייה	ח.מ.ת מרכז מסחרי	חכירה
7-L		א	תעשייה		חכירה
8-L			תעשייה	ח.מ.ת (בגד עור)	חכירה
9-L	107010	א	תעשייה	עמידור-בנין דו-קומתי	חכירה
0-L	107010	א	תעשייה	עמידור-בנין דו-קומתי	חכירה
1-L		א	תעשייה	ח.מ.ת-מגרש ריק	חכירה
2-L		א	תעשייה	ח.מ.ת (חצר של בנין 17.200)	חכירה
0-L		א	תעשייה	בנין קיים- מעון יום	חכירה
2-L		א	מוני ציוון	בנין קיים- הנוער העובד והלומד	חכירה
3-L		א	זון	שביל הולכי רגל	פ
14-L		א	מוני ציוון	בנין קיים-ספריה	חכירה
73-M	סעסקים	א	סירובים		פ
01-M		א	תעשייה		פ
02-M		א	תעשייה		פ
03-M		א	תעשייה		פ
03-M		א	תעשייה		פ
04-M		א	תעשייה		פ
04-M		א	תעשייה		פ
05-M		א	תעשייה		פ
06-M		א	תעשייה		פ
06-M		א	תעשייה		פ

* דרויח תפוסה - מגדל-העמק *

מספר	מספר קודם	מקור: וניע/מזידה/חלוקה/סופי/אוסוסטי	היזם		מצב התקשרות
			שטח המגרש	שם מתאריך שם	
17-M		תעשייה	2.309 א		פ
17-M		תעשייה	2.494 א		פ
18-M		תעשייה	2.649 א		פ
18-M		תעשייה	2.863 א		פ
19-M		תעשייה	2.440 א		פ
19-M		תעשייה	3.070 א		פ
20-M		תעשייה	4.023 א		פ
21-M		תעשייה	4.046 א		פ
22-M		תעשייה	4.665 א		פ
23-M		תעשייה	4.780 א	00/12/91 שגיא K.L.A.	ו. אתור
24-M		תעשייה	4.435 א	00/12/91 שגיא K.L.A.	ו. אתור
25-M		תעשייה	4.591 א		פ
26-M		תעשייה	5.771 א		פ
27-M		תעשייה	2.065 א	24/10/91 אנריקה ישראל (קרית מדע)	ו. אתור
28-M		תעשייה	2.789 א	24/10/91 אנריקה ישראל (קרית מדע)	ו. אתור
29-M		תעשייה	3.506 א	24/10/91 אנריקה ישראל (קרית מדע)	ו. אתור
20-M		תעשייה	3.400 א	י. חיל	חכירה
21-M		תעשייה	4.241 א	00/11/92 מיל השקעות	א. תמיס
22-M		תעשייה	2.250 א		פ
23-N		תעשייה	11.539 א	המ-לט- הקצאה	חכירה
23-N/A			.000 א	4.5 ל- R.S.L. - תשלום	חכירה
24-N		תעשייה	54.767 א		חכירה
25-N		תעשייה	12.500 א	מבנה אשכנז לתעשייה בע"מ	חכירה

קטלוג ממוחשב לאזורי תעשייה מיסודה של דורה נוימן - תאריך הדפסה 29/03/93 - עמ' 1

*** דו"ח תפוסה - מגדל-העמק ***

מספר	מספר קודם	מקור: מניע/מנייה/חלוקה/סוגי/אוסוסטי	שטח		הפזם	מצב התקשרות
			המגרש	ייעון השטח		
1-0		תעשייה	7.800	ת		פ
2-0		תעשייה	7.900	ת		פ
3-0		תעשייה	8.900	ת	ח.מ.ת.-(האמה בע"מ)	חכירה
4-0		תעשייה	2.700	ת	ח.מ.ת.	חכירה
5-0		תעשייה	8.600	ת	ח.מ.ת.-(סטופלסט-נטוש)	חכירה
1-P		תעשייה	230.473	א	נילית	כירה

56

~~משרד התעשייה והמסחר - היחידה לאזורי כיתוח, רח' אגרון 30, ירושלים 94190 טל. 750394-72~~

קטלוג ממוחשב לאזורי תעשייה מיסודה של דורה נוימן - תאריך הדפסה 29/03/93 - עמ' 1

דוד לסקס - אדריכל - ת.ד. 21 - ראש פינה 12100. טל. 06-937501

*** דריח תפוסה - איזור תעשייה צחייר ***

שטח פנוי	305.86	דונס, 23	מגרשים
שטח מאותר	0.00	דונס, 0	מגרשים
שטח באשור תמ"ס	33.87	דונס, 3	מגרשים
שטח בהסכם פתוח	0.00	דונס, 0	מגרשים
שטח בחכירה	112.91	דונס, 5	מגרשים
שטח ברכישה	0.00	דונס, 0	מגרשים

סה"כ שטח לשיווק 452.65 דונס, 31 מגרשים

תאריך	חלבו	ייחוס	ס"ס	מספר	סוג	אורח
22/08/77	איוור	למכירת אחרות	המכניס	המכניס	המכניס/זהו	
22/08/77	מוקף	-	איזור תעשייה סחנייס	2297	מכרז	
03/03/85	מאוסר	מחלק מגרש 6-7 בנביע 2297	-	2297	חלוקה	
29/06/78	מוקף	משלימה מכרז 7922	סח למכני טהור ורכוז גרוטאוו (גבע-קפלן)	2447	מכרז	

מספר	מספר קודם	מקור: מניע/מזיזה/חלוקה/סופי/אוסומסי	שטח		הידס	מצב הוקשרות
			המגרש	שטח		
1-A		תעשייה	16.395	מ		פ
2-A		תעשייה	15.995	מ	נמרוד	א.תמ"ס
3-A		תעשייה	15.134	מ	נמרוד	א.תמ"ס
4-A		תעשייה	15.538	מ		פ
5-A		תעשייה	32.478	מ		פ
6-A	6-D	תעשייה	31.405	מ		פ
7-A	7-D	תעשייה	26.889	מ	הבונים	חכירה
8-A		תעשייה	24.629	מ	אורדן	חכירה
9-A		תעשייה	26.972	מ	אורדן	חכירה
10-A		תעשייה	24.492	מ		פ
11-A		תעשייה	20.230	מ		פ
12-A		תעשייה	11.222	מ		פ

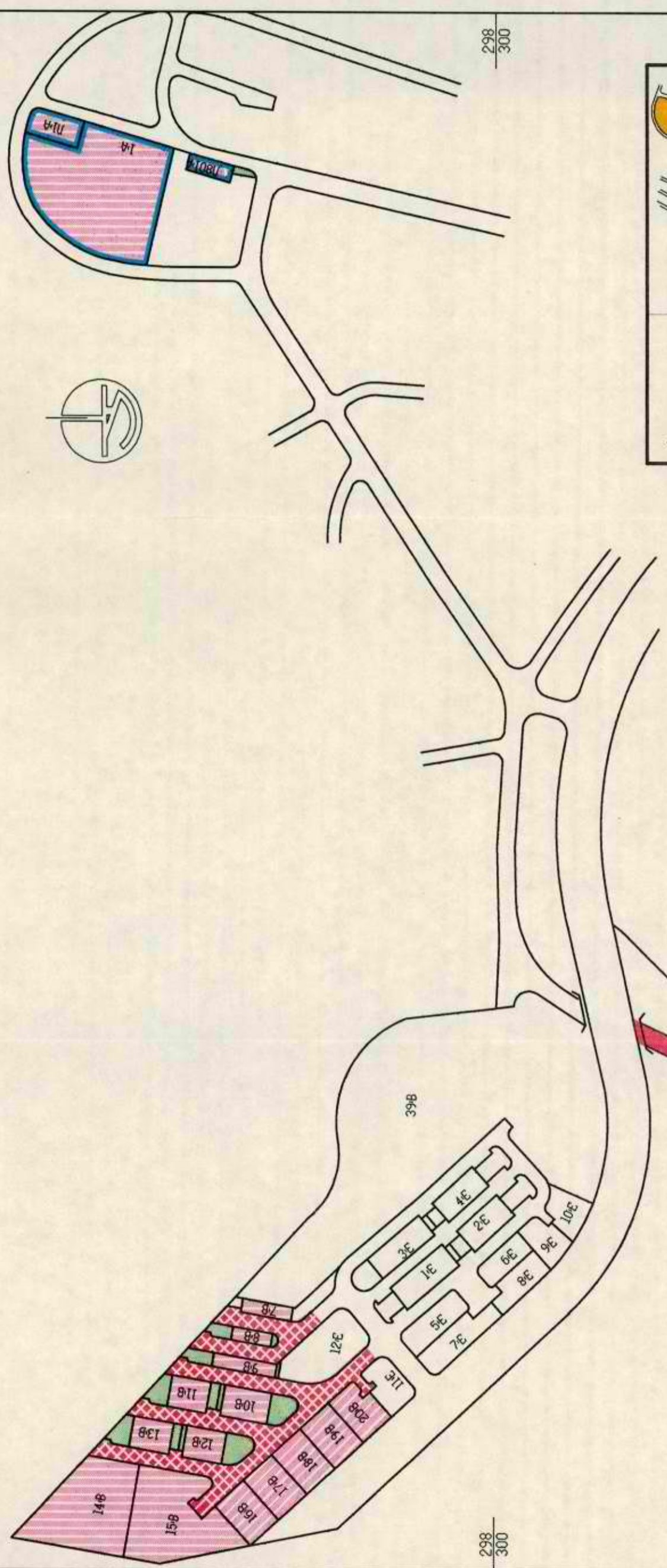
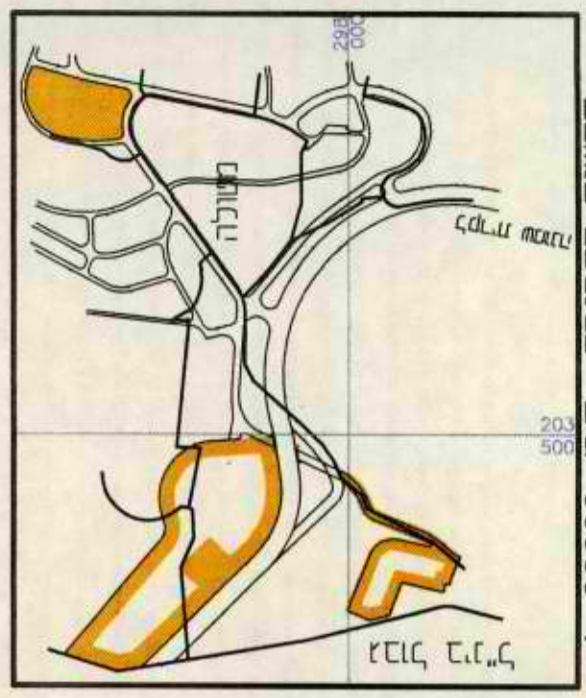
קטלוג ממוחשב לאזורי תעשייה מיסודה של דורה נוימן

2 - תאריך הדפסה 29/03/93 - עמ' 2

*** דרו"ח תפרסה - איזור תעשייה צחי"ד ***

מספר	מספר קודם	מקור: גביע/מדידה/חלוקה/סופי/אוסומטי	שטח		היצט	מצב התקשרות
			המגרש	ייעוץ הסטח		
14-A			11.607	מ		פ
15-A			18.877	מ		פ
16-A			9.206	מ	ש.י.ק. הפנים 9813	פ.א.ג.מ.ס
17-A	17-A		1.183			פ
17-A	17-A		2.377	מ	דיבאג	פ.ת.מ.י.ס
17-A	17-A		12.287	מ	2444 / 9343	פ.א.ג.מ.ס - 24.2.93
18-A			13.221	מ	הדסים	חכירה
19-A			17.698	מ		פ
20-A			10.304	מ		פ
21-A			5.999	מ		פ
22-A			10.921	מ	גדעון יניב פרוייקטים	חכירה
23-A			7.181	מ		פ
25-A			10.674	מ		פ
26-A			7.461	מ		פ
27-A			5.598	מ		פ
28-A			10.813	מ		פ
29-A			8.708	מ		פ
30-A			5.099	מ		פ
31-A			18.013	מ		פ

תרשים הסביבה ק.מ. 1-20000



203
500

203
500

298
300

מדינת ישראל
המשרד התעשייה והמסחר
החידה לאזורי פיתוח
 רח' אהרון 30, ירושלים
 02-750394 טל. 94190

020
מטולה
 נ.ל. א. ק.מ. 1-5000
 אזור התעשייה
 סטודנט 552
 סטודנט 4257
 סטודנט 5913
 סטודנט 7186

עודכון 09/11/92

מגן צינור	184
מתקן גרום	194
תכנון נטלי	204
כביש/גדר/מסונן	214
כביש/גדר ק"מ	
צינור סטרו	
סטי סטרו	
תעשייה/מלאכה	
מבנה סיווג	
מסוף	
שדרות	

ימות איתורים	33A
אזור ימים	34A
תוכן פתוח	35A
תכנית/תח"מ	36A

ועתה יורד אל המטה הארצי של משרד הפיתוח והמסחר, רח' אהרון 30, ירושלים, טל. 02-750394-94190. קבלת תוכנית/תח"מ

משרד התעשייה והמסחר - היחידה לאזורי פיתוח, רח' אגרון 30, ירושלים 94190 טל. 02-750394

קטלוג ממוחשב לאזורי תעשייה מיסודה של דורה נוימן - תאריך הדפסה 29/03/93 - עמ' 1

דוד לסקס - אזוריכל - ת.ד. 21 - ראש פינה 12100. טל. 06-937501

יְדוּיַח תְּפֻסָּה - אִיזוּר תְּעִישִׁיה מְטוּלָה*

שטח פנוי	76.13	דונס, 29	מגרשים
שטח מאותר	0.00	דונס, 0	מגרשים
שטח באשור תמ"ס	0.00	דונס, 0	מגרשים
שטח בהטכס פתוח	0.00	דונס, 0	מגרשים
שטח בחכירה	25.49	דונס, 5	מגרשים
שטח ברכישה	0.00	דונס, 0	מגרשים
<hr/>			
סה"כ שטח לשיווק	101.62	דונס, 34	מגרשים

מס' המכניז	מס' המכניז	מס' המכניז	סוג	אזור	תאריך	סל"ב	ייחוס
המכניז	המכניז	המכניז	המכניז	המכניז	המכניז	המכניז	המכניז
A	552	-	מכניז מאגר מטולה	מכניז	10/09/81	מוקד	למכניז אחר
B	4257	לסקס	שרותי זרן וגבול	מכניז	14/01/87	השלמה למאגר	
D	5913	לסקס	מלאכה ותעשייה זעירה מטולה	מכניז	03/07/91	הפקדה	
E	7186	לסקס	שינוי למכניז הגדר הטובה	מכניז		הפקדה	שינוי למכניז 4257

מספר	מספר קודם	מקור: מניע/מדידה/חלוקה/סופי/אוטומטי	שטח המגרש	היזם	מצב התקשרות
1-A		תעשייה	18.298	בית אריזה	חכירה
11-A		תעשייה	1.800	(שוקרום- מפעל נעליים) ח.מ.ת.	חכירה
1801-A		מסחר	1.000	ח.מ.ת.	חכירה
7-B		מלאכה ותעשייה זעירה	0.900		פ
8-B		מלאכה ותעשייה זעירה	0.700		פ
9-B		מלאכה ותעשייה זעירה	1.200		פ
10-B		מלאכה ותעשייה זעירה	1.800		פ
11-B		מלאכה ותעשייה זעירה	1.500		פ
12-B		מלאכה ותעשייה זעירה	1.600		פ
13-B		מלאכה ותעשייה זעירה	1.600		פ
14-B		תעשייה	9.698	א	פ

*** דו"ח תפוסה - איזור תעשייה מטולה ***

מספר	מספר קודם	המגרש	מקור: סניף/ע/מדידה/חלוקה/סניף/אוסטומטי		היזם		מצב הנקשרות
			שטח המגרש	ייעוד המסח	שם	מתאריך	
15-B			9.617	א			פ
16-B		ש.זון	2.518	א			פ
17-B		ש.זון	2.518	א			פ
18-B		ש.זון	2.518	א			פ
19-B		ש.זון	2.518	א			פ
20-B		ש.זון	2.371	א			פ
3-D		מלאכה ותעשייה זעירה	3.100				פ
4-D		מלאכה ותעשייה זעירה	3.100				פ
5-D		מלאכה ותעשייה זעירה	1.800				פ
6-D		מלאכה ותעשייה זעירה	1.800				פ
7-D		מלאכה ותעשייה זעירה	2.200				פ
1-E			2.300	ת	ח.מ.ת.		חכירה
2-E			1.600	ת			פ
3-E			2.100	ת	ח.מ.ת.		חכירה
4-E			1.800	ת			פ
5-E		ש.זון	2.400	ת			פ
6-E		ש.זון	2.700	ת			פ
7-E		ש.זון	2.700	ת			פ
8-E		ש.זון	2.000	ת			פ
9-E		ש.זון	1.800	ת			פ
10-E		ש.זון	1.800	ת			פ
11-E		ש.זון	2.100	ת			פ

קטלוג ממוחשב לאזורי תעשייה מיסודה של דורה נוימן

תאריך הדפסה 29/03/93 עמ' 3

*** דו"ח תפוסה - איזור תעשייה מטולה ***

מספר	מספר קודם	מקור: מניע/מדינה/חלוקה/סוגי/אוסומטי	שטח המגרש	שטח ייעוץ השטח	היזם		מצב הוקשרות
					שם	מתאריך	
12-E		מינחום	4.800	ת	מעשיה		פ