

מדינת ישראל

משרד הבינוי והשיכון

משרד

~~3-1~~
1-12

שילת

ע'ב' חשמה

1985 - 1981

13684 #0

חיק מס'

~~3-1~~

1-12

מחלקה



שם תיק: בניה כפרית - מחוז מרכז - שילת - עבודות חשמל

גל-12/15552

מזהה פיוז

מזהה פריט: 000qlx

כתובת: 2-113-2-2-4

תאריך הדפסה: 01/01/2019

חברת החשמל לישראל בע"מ

מקור

חשבונית מס / קבלה

מס' חשבון: מחבר הדוני וסימן
 כתובת: סימן מקום 1

עוסק סדרה: 520000472
 מס' חשבון: 2239

שנה	חדש	מס' קריסה	יום מס	מס' חשבון
85	01	8320	25	

מס' חשבונית	מס' חשבונית	מס' חשבונית	מס' חשבונית	מס' חשבונית	מס' חשבונית	מס' חשבונית	מס' חשבונית
32653404							

מס' ערכך/החבר

X																			
---	--	--	--	--	--	--	--	--	--	--	--	--	--	--	--	--	--	--	--

מס' חשבונית: **2239**

שקלים

41470400

41470400

41470400

41470400

מס' חשבונית	
דמי בדיקה	2,06
דמי חיבור חדש	2,07
דמי נחליב ע"ה הזמנה	4,10

סה"כ לפני מע"מ	
מע"מ	6,30
סה"כ כולל מע"מ	

הזכרים ללא מע"מ	
החצאה ללא מס	6,40

סה"כ החשבונית

אנו מאשרים את החשבונית הזו כנכונה ונכונה

סופס 116

41470400
41470400

החשבונית כוללת מס' חשבונית: <u>285</u>
החשבונית כוללת מס' חשבונית: <u>285</u>
סה"כ תשלומים

חתימה הקדמה

חשבונית קבלה זו היא כעלת חוקף רק אם נחתמה ע"י קופאי או נוכח החברה.

חתימה: [Signature]
 תאריך: 25/1/85

5538

אל חברת החשמל ישראל בע"מ

כל דרישה או תביעה מביטוח נגיפתם על נזק שנגרם כתוצאה ממפולת או מהסרה של קו חיבור בנספחות דלעיל

אנו התחייבנו מטה, מבקשים בזה מבט את חיבור החשמל/שינוי החבור כחצרים המתוארים מעבר לדף אל מערכת אספקת החשמל שלכם לפי הפרטים המצויינים מעבר לדף ובהתאם ל"כללים בדבר תשלומים בעד חיבורים למערכת אספקת החשמל של חברת החשמל ישראל בע"מ". שפורסמו בליקוט הפרסומים מס' 2416 מיום 2.7.78 וכפי שתקנון הפעם לפעם ולחלו "הכללים" על פי התנאים דלהלן

5. במידה שתדירו את פאתנו הננו מתחייבים להכין על השכוננו לפי הוראותיהם את החיבורים בקירות, ביצמות ובתיקרות ולהניח את המטרות הדרושים בשביל קו החיבור הנ"ל. הוראות עובדיכם ביחס למקום ולמסדרות של החיבורים הנ"ל וביחס לביצוע הנתה העבודות הנ"ל לא יוכרו לכם על ידי עולה לעקוב נגדכם טענות של רשלנות או חוסר תוכה שבחוק מצדכם או בעד עובדיכם ולהטיל עליכם אחריות כלשהי לכל נזק שייגרם לנו או למישהו אחר כתוצאה מהבנת החיבורים והנתה העבודות דלעיל ואנו נטשה אחכם על כל דרישה או תביעה מצד מישהו בגין נזק כזה.

1. מקומנו, גודלו, שורתו וטיבו של קו החיבור יהיו לפי שיקול דעתכם המוחלט.

6. הננו מצהירים שלא תהיו אחראים להוצאת הכרזות בתקן לקולרים או נזקים כלשהם שייגרמו לחצרים הנ"ל כתוצאה ממפולת החיבור הנ"ל לפי חומנה זו, והתקנים כאלה ייעשו על ידינו ועל השכוננו.

2. (א) אנו מתחייבים לשלם לכם 10% של הערכתם, בסכומים הנקובים מעבר לדף, של ההשלמות שעלינו לשלם בהתאם לכללים בעד קו החיבור ובגין מספר היחידות במסדרת מעבר לדף, או בגין הוצאות כשע.

7. הננו מתחייבים לא לצעת ולא לשפל ולא להחיר לכל אדם, פרט לעובדים הנוסמכים או אדם אחר שקבל הרשאה מיוחדת לכך ככם, לצעת או לשפל בקו החיבור ואנו נהיה אחראים כלפיכם לשיטורו המעולה ולשלמותו ולכל פגיעה בו, וכן נהיה אחראים כלפיכם לתשלום עיר הנוק שייגרם לנו החיבור על ידי סוכה כל שהיא, בכלל זה אם או נגינה, פרט לבליה ולכליה רגילות.

ידיע לנו שהערכתכם היא ראשונית בלבד, ואתם תהיו רשאים לתקנה הוא לשנות בהתאם לעדכי חומנה זו.

(ב) אנו נשלם לכם מיד עם דרישתכם על פי השכוננו שייגשו לנו את היתרה שתגיע לכם פאתנו, או את הערכתכם של היתרה שתגיע לכם, לפי המקרה, לאחר נכיר הסכומים שעלינו על ידינו בהתאם למק"ח המ" (א) לעיל. הכל בהתאם להוראות הנקובות בכלל 14 (ב) של הכללים.

8. אנו מאשרים בזה כי עצם קבלת חומנה זו פאתנו לא תחייב אתכם לכצע את החבור הנ"ל תוך זמן מסוים או בכלל.

(ג) במקרה דלפי מק"ח המ" (ב) לעיל, נדרשנו לשלם את הערכתכם של היתרה המגיעה לכם לפי הכללים הרי לאחר גמר ביצוע העבודה המוכרזה בחומנה זו, לעשה על ידיכם חשבון סופי של הסכומים שעלינו יהיה לשלם לפי הכללים, ואנו נשלם לכם מיד עם דרישתכם את היתרה שתגיע לכם פאתנו, לאחר נכיר הסכומים ששילמו על ידינו בהתאם למק"ח המ" (א) וכפייה המ" (ב) לעיל, או, אם יגיע לנו עודף מכם תחזירו לנו עודף זה.

9. במקרה שיתברר לכם לפי שיקול דעתכם הבלעדי שהחומנה לחיבור אינה נכונה לביצוע מסיבה כלשהי או במידה ותחזיקו לפי הוראות השלטונות או מסיבה מספקת אחרת אתם תהיו רשאים להפסיק את עבודה ביצוע החיבור או כל עבודה אחרת הקשורה בביצוע החיבור, או לבטל חומנה זו לגמרי בלי שתשארו באחריות חוקית כל שהיא כלפינו. במקרה כזה נשלם לכם בעד כל עבודה שהוצאת לפועל על ידיכם כתוצאה מחומנה זו, אפילו אם ההפסקה באה כתוצאה מסיבה מספקת לפני גמר החיבור, או לפני גמר עבודה אחרת כל שהיא הקשורה בביצוע החיבור, וזה לפי חשבון שתגישה לנו בנוגע לחיל העבודה שהוצאה לפועל, וכל עודף שייגיע לנו מן הסכומים ששלמנו לכם לפי חומנה זו, אם יהיה כזה, ויתור לנו על ידיכם, בתנאי שלא נצטרך לשלם לכם כנ"ל אם סיבת הפסקת העבודה או סיבת ביטול חומנה בג"ל נעוצת במיטול דעתכם בלבד ללא השפעה כל גרם ישיר או עקיף שאין לכם שליטה עליו.

3. אם בכל עת שהיא לאחר התשלום לפי מק"ח 2 (א) לעיל נכסל את חומנתכם מסיבה כלשהי, סתל סיבה שאין לנו שליטה עליה, ויהיה לטובתכם הסכום ששולם לפי מק"ח 2 (א) לעיל ולא נהיה רשאים לתבוע בחזרה את הסכום הנ"ל או כל חלק ממנו, או נשלם לכם את הוצאות הביצוע למעשה שנגרמו עקב חומנתנו, הכל לפי הסכום הגדול יותר.

10. במידה וחומנה שינוי החיבור מוחזקת לבגין קיום, הננו מצהירים כי לבגין זה נהנה כבר אספקת החשמל.

4. הננו מצהירים ומסמכים בזה (א) כי, בנפרד לאסור בפעמי 9 להלן, לא תהיה לנו או למישהו אחר כל זכות לתבוע תחזרה התשלומים הנ"ל או חלק מהם.

11. ידיע לנו שעצם ביצוע החיבור לא יחייב אתכם לתת אספקת חשמל למתקנים או דרכים, ממו אספקת החשמל תהיו כפופים לחוקי כל בליו אספקת החשמל של החברה הקיימים כאן (לכו), והאספקה לא תינתן אם הייתה סיבה על פי דין או סיבה מסכנה אחרת לסרב לחיות.

(ב) כי לכם הרשות לשנות ולפרק את קו החיבור, הרשת ומערכות מזה עליון (להלן "המתקנים") ולהסיר את אספקת החשמל לחצרים הנ"ל בדרך אחרת כל שהיא לפי שיקול דעתכם.

12. במקרה של קבלת שטירה או התחייבויות אחרות על ידיכם, אין קבלתם בהשבת כחשולם כל עוד לא סולק הסכום הנקוב בהם.

(ג) כי הרשות כדריכם בכל זמן וזמנים לזמן להכיר למתקנים הנ"ל או לכי מתקן אחר אשר תתקינו - חצרים אחרים וכן לחבר או לנתק או לחבר מחדש, כאמצעות המתקנים הנ"ל, כל מקום שבו שדרים חשמל או שבו מבקשים לקבל חשמל והנמצא בתוך החצרים הנ"ל, כיו עבודה הסתעפות מהמתקנים הנ"ל או כאופן אחר, ולשם כך להכנס בכל זמן וזמנים לזמן לחצרים הנ"ל, בשעות מטרות בהתאם לנספחות, בלי להודיק לקבלת רשות כניסה פאתנו ומכל שניה רשאים לדרוש מכם או ממישהו אחר מיצויים או תשלומים כלשהם בעד הנוכח לעיל, אולם בתנאי שאם העבודה הנ"ל תיעשה לא לפי חומנתנו וכצעד הנובעים מהעבודה הנ"ל.

13. הננו מצהירים בזה כי תנאי חומנה זו יחייבו את כל אחד מאתנו לחזר ואת כולנו יחד וכן את יורשינו, מנהלי עובדינו הנאמנים כפשיטת רגל או מפלל הנכסים שלנו, מפרקי חברתנו וכל אדם שאילו יועצו החצרים הנ"ל כדרך של מכירה, חכירה, מתנה או בכל דרך אחרת, אנו מתחייבים בזה כי אם נגזרו את החצרים הנ"ל כדרך של מכירה, מתנה או בכל דרך אחרת, נחייב את הקונה החוכר, מקבל המתנה או האדם שאילו יועצו החצרים הנ"ל, בכל דרך אחרת להתחם לכם על החייבות שתכלול את התנאים המפורטים בחומנה זו ולמסרה לידיכם.

(ד) אם כתוצאה מחיובים מביטוח החצרים הנ"ל או מהרשות - כולם או מקצתם - כיו על ידי אדם, מחומנה, פעולות איבה, הבלה או כוח עליו או על ידי פעולות צבא, ממטלה או שלטונות מוסמכים אחרים ובין ע"י אדם כלשהו, שיתלחו או שיעשו אחר חיבור החצרים למערכת אספקת החשמל או כתוצאה מהקמת מנגים אחרים בקרבת חלקי קו החיבור, יהיה צורך, לפי שיקול דעתכם בלבד, לשנות את החיבור ולהסיר את קו החיבור, או להתקינו מחדש באופן סקום או במקום אחר בחצרים, מבעטו מטרות או מבעטם אחרים כלשהם - נזמין אצלכם את שינוי החיבור או הסרתו של קו החיבור או התקנת קו חיבור מחדש כנ"ל ונישא בכל ההוצאות של השינוי, ההסרה או ההתקנה כאמור.

14. אנו מאשרים בזה כי קבלנו העתק מחומנה זו, וקראנו את הכללים.

(ה) אם לא נצמנו את השינוי, ההסרה או ההתקנה מחדש כאמור בפעמי המ" (ז) דלעיל, תהיו רשאים להפסיק את אספקת החשמל לחצרים הנ"ל או לכל חלק מהם ולפרק ולהסיר את קו החיבור ולא נוכל לבוא אליכם בכל טענות או תביעות בקשר לכך, כן נטשה אתכם על

15. פירוש כל מונח וכינוי שבחומנה זו, הוא כמשמעותם בכללים, אלא אם כן יחייב הדבר הכרום פירוש אחר.

16. כל מקום שמדובר בו בחומנה זו בלשון רבים, יהיו רואים אותו כאילו מדברים אמורים גם בלשון יחיד, אם המסרה יחיד.

חתימת המוס"ח
ראה מעבר לדף

תאריך

בקשה לביצוע עבודה

אל חברת החשמל ישראל בע"מ

5. הננו מצהירים שלא תהיו אחראים להוצאת הכרזות בתקן לקולרים או נזקים כלשהם שייגרמו כתוצאה מביצוע העבודה הנ"ל לפי בקשה זו, והתקנים כאלה ייעשו על ידינו ועל השכוננו.

1. הננו מבקשים לביצע עבורנו את העבודה, שפרטים מעבר לדף, ומתחייבים לשלם את מילוא השכוננו כקשר לכך, במפורט להלן.

6. אנו מאשרים בזה כי עצם קבלת בקשה זו פאתנו לא תחייב אתכם לכצע את העבודה הנ"ל תוך זמן מסוים או בכלל.

(א) אנו נשלם לכם 10% מאומדן ההוצאות הכרוכות בביצוע העבודה בסכומים הנקובים מעבר לדף כפייה החתימה על הבקשה.

7. במידה ובקשה זו מתחזקת לבגין קיום, הננו מצהירים כי לבגין זה נהנה כבר אספקת החשמל.

ידיע לנו שהערכתכם היא ראשונית בלבד, ואתם תהיו רשאים לתקנה הוא לשנות בהתאם לעדכי חומנה זו.

8. כן תהיו רשאים, מסיבה מספקת, להפסיק את ביצוע העבודה, או לבטל בקשה זו לגמרי בלי שתשארו באחריות חוקית כל שהיא כלפינו. במקרה כזה נשלם לכם בעד כל עבודה שהוצאה לפועל על ידיכם כתוצאה מבקשה זו, אפילו אם ההפסקה באה כתוצאה מסיבה מספקת לפני גמר העבודה, וזה לפי חשבון שתגישה לנו בנוגע לחיל העבודה שהוצאה לפועל, וכל עודף שייגיע לנו מן הסכומים ששלמנו לכם לפי בקשה זו, אם יהיה כזה, ויתור לנו על ידיכם, בתנאי שלא נצטרך לשלם לכם כנ"ל אם סיבת הפסקת העבודה או סיבת ביטול הבקשה בג"ל נעוצת במיטול דעתכם בלבד ללא השפעה כל גרם ישיר או עקיף שאין לכם שליטה עליו.

(ב) לא יאחר מילוייה חידשים לפני החילת ביצוע העבודה, אותה אנו מבקשים מכם לביצע, אנו נשלם לכם את סכומי אומדני ההוצאות הכרוכות בביצוע העבודה.

9. במקרה של קבלת שטירה או התחייבויות אחרות על ידיכם, אין קבלתם בהשבת כחשולם כל עוד לא סולק הסכום הנקוב בהם.

2. (א) סכום אומדן ההוצאות הנקוב מעבר לדף, כשבקשתנו היא בקרב מלא או סופי כפייון מעבר לדף, יקבע בהסכמתנו כתשלום הכרז וסופו של העבודה המוכרזה כבקשתנו.

10. הננו מצהירים בזה כי תנאי בקשה זו יחייבו את כל אחד מאתנו לחזר ואת כולנו יחד וכן את יורשינו ואת הבאים במקומנו בגין.

(ב) סכום אומדן ההוצאות הנקוב מעבר לדף יהיו הערכה בלבד, תוך שנה מגמר ביצוע העבודה ייערר על ידיכם חשבון סופי, ללא רכיב הוא הצמדה, ואנו נשלם לכם תוך 7 ימים מיום דרישתכם את היתרה שתגיע לכם פאתנו לאחר נכיר הסכומים ששילמו על ידיכם, אם שילמו, או אם יגיע לנו עודף מכם, תחזירו לנו עודף זה.

11. כל מקום שמדובר בו בבקשה זו בלשון רבים, יהיו רואים אותו כאילו מדברים אמורים גם בלשון יחיד, אם המסרה יחיד.

3. אם בכל עת שהיא לאחר חומנתנו נכסל אתה מסיבה כלשהי, כולל סיבה שאין לנו שליטה עליה, ויהיה לטובתכם 10% מסכום ההוצאות הנקוב מעבר לדף ולא נהיה רשאים לתבוע בחזרה סכום זה או כל חלק ממנו, או נשלם לכם את הוצאות הביצוע למעשה שנגרמו עקב חומנתנו, הכל לפי הסכום הגדול יותר.

4. הננו מצהירים ומסמכים בזה כי לא תהיה לנו או למישהו אחר כל זכות לתבוע תחזרה התשלומים הנ"ל או חלק מהם.

(*) יש לשחוק בהתאמה את מק"ח המ" (א) או את (ב).

חתימת המבקש
ראה מעבר לדף

תאריך

חברת החשמל לישראל בע"מ

מקור

חשבונית מס / קבלה

שם עברה הכני' ואסל /
כתובת סוף - תל אביב 4

קודם מורשה
מס' 520000472

יום	מס	קומה	חדש	שנה
25	20	83	01	85

מס' הזמנה	122
32653438	

מס' צרכן/זהר

X

מס' חשבונית
22404

אב	שקלום
	41470400

ש	ר	י	ם
דמי בדיקה	2,0	6	
דמי חיבור חדש	2,0	7	
דעת המליץ ע"ת הזמנה	4,1	0	

אב	שקלום
	41470400

סה"כ לפני מע"מ	
מ ע י מ	6,3
סה"כ כולל מע"מ	

אב	שקלום

הדגבים ללא מע"מ	
המאות ללא כסוי	6,4
	0

אב	שקלום
	41470400

סה"כ החשבונית	
---------------	--

אשר על פי חשבונית מס' 269
מס' 269

דפוס 116	שקלום
	41470400
	41470400

התשלום ב: פדיון - המס' 269	תחמת הקומה
התשלום ב:	
הערך השלמים	

חברת החשמל לישראל בע"מ
תל אביב
25-01-1985
חתימה

חשבונית קבלה זו היא בעלת תוקף רק אם נחתמה ע"י קופאי או גובה החברה.

ADASS

אל חברת החשמל לישראל בע"מ.

כל דרישה או תביעה מביטתו נגדכם על נזק שנגמק כתוצאה מפרוק או מהסרה של קו חיבור בנסבות דלעיל.

אנו התחייבנו מטה, במקשים מזה מסך את חיבור החצרות/שדנז החבור בחצרות המוראות מעבר לרף אל מערכת אספקת החשמל שלכם לפי הפרטים המצוינים מעבר לרף ובהתאם לביטלים דבר תשלומים כעד חיבורם למערכת אספקת החשמל של חברת החשמל לישראל בע"מ. שפורטמו וליקוט הפרטים מס' 2410 מיום 2.7.76 וכפי שתורגמו מפעם לפעם ולהלן "הביטלים") על פי התנאים דלהלן.

5. במידה שתדריש זאת מאתנו, הננו מתחייבים להכין על השבוננו לפי הוראותיכם את החריצים בקירות, בריצות, בריצות ובתיקרות ולהניח את העגורות הדורשים שבול קו החיבור הנ"ל. הוראות עבודתם יהיו למקום ולמסדיתם של החריצים הנ"ל וכיוצא בליצוע הנחת העגורות הנ"ל לא יוכלו לנשך לנו עייה לעשות נגדכם טענות של רשלנות או חוסר זהבה שמחוק נגדכם או מצד עובדיכם ולהטיל עליכם אחריות כלשהי לכל נזק שייגרם לנו או למישהו אחר כתוצאה מהכנת החריצים והנחת העגורות דלעיל ואנו נשמח אהבם על כל דרישה או תביעה כמד מישהו בגין נזק כזה.

1. נוקמו, גודלו, עומקו וטובו של קו החיבור יהיו לפי שיקול דעתכם המוחלט.

6. הננו מצהירים שלא תהיו אחראים לתוצאות הכרעות בתקנו דלקולים או נזקים כלשהם שייגרמו לחצרים הנ"ל כתוצאה מסידור החיבור הנ"ל לפי חומנה זו, ותקונים כאלה ייעשו על ידינו ועל השבוננו.

2. (א) אנו מתחייבים לשלם לכם 10% של הערכתם, כסכומים הנקובים מעבר לרף, של התשלומים שיעמדו לשלם בהתאם לביטלים כעד קו החיבור ובגין כספר היחידות בפורט מעבר לרף, או בגין תוצאות כצוע.

7. הננו מתחייבים לא לנעת ולא לשלם ולא להתיר לכל אדם, פרט לעובדים המוסמכים או אדם אחר שקבל הרשאה מיוחדת לנר ככם, לנעת או לשלם כקו החיבור ואנו נהיה אחראים כלפיהם לשמירתו המעולה ולשלמותו ולכל פגיעה בו. וכן נהיה אחראים כלפיהם לתשלום ערך הניזק שייגרם לנו החיבור על ידי מיכה כל שהוא, בכלל זה אם או נגיבה, פרט לבדיה ולכילה דלעיל.

(ב) ידוע לנו שהערכתכם היא ראשונית בלבד, ואתם תהיו רשאים לתקנה וראו לשנותה בהתאם לערכי חומנה זו.

(ג) אנו נשלם לכם מיד עם ררישתכם על פי השבונות שייגשו לנו את היתרה שתגיע לכם מאתנו, או את הערכתכם של היתרה שתגיע לכם, לפי המקרה, לאחר נכח הסכומים ששולמו על ידינו בהתאם למעוף הטו (א) לעיל, הכל בהתאם להוראות הנקובות בכלל 14 (ב) של הביטלים.

8. אנו מאשרים בזה כי עצם קבלת חומנה זו מאתנו לא תחייב אתכם לכצע את החבור הנ"ל תוך זמן מסוים או בכלל.

(ג) במקרה ולפי סעיף טען (ב) לעיל נדרשנו לשלם את הערכתכם של היתרה המגיעה לכם לפי הביטלים, הרי לאחר גמר כצוע העבודה הכרוכה בחומנה זו, יעשה על ידיכם חשבון סופי של הסכומים שיעמדו ליהיה לשלם לפי הביטלים, ואנו נשלם לכם מיד עם ררישתכם את היתרה שתגיע לכם מאתנו, לאחר נכח הסכומים ששולמו על ידינו בהתאם למעוף טען (א) ומעוף טען (ב) לעיל, או, אם יגיע לנו עורף מסך תחזירו לנו עורף זה.

9. במקרה שיתברר לכם לפי שיקול דעתכם תכלעדי שהחומנה לחיבור אינה נהגת וביצוע מסיבה כלשהי או במידה ותחויבו לפי הוראות השלטונות או מסיבה מספקת אחרת אתם תהיו רשאים להפסיק את עבודת כצוע החיבור או כל עבודה אחרת הקשורה בכצוע החיבור, או לכלל חומנה זו לגמרי ולנשך את שמשאו באחריות חוקית כל שהוא כלפינו, במקרה כזה נשלם לכם כעד כל עבודה שהוצאה לפרוע על ידיכם כתוצאה מחומנה זו, אפילו אם ההתפקה באה כתוצאה מסיבה מספקת לפני גמר החיבור, או לפני גמר עבודה אחרת כל שהוא הקשורה בכצוע החיבור, וזה לפי חשבון שתגישו לנו בנוגע לחלק העבודה שהוצאה לפרוע, וכל עורף שייגיע לנו מן הסכומים ששולמו לכם לפי חומנה זו, אם יהיה כזה, יוחזר לנו על ידיכם, בתנאי שלא נצטרך לשלם לכם בגיל אם סיבת הפסקת העבודה או סיבת ביטול החומנה בגיל נעוצת בשיקול דעתכם בלבד ללא השפעה כל גורם ישיר או עקיף שאינו לכם שליטה עליו.

3. אם ככל עת שהוא לאחר התשלום לפי סעיף 2 (א) לעיל נבטל את חומנה מסיבה כלשהי, כולל סיבה שאינו לנו שליטה עליה, יהונם לטובתכם הסכום ששולם לפי סעיף 2 (א) לעיל ולא נהיה רשאים לתבוע בחזרה את הסכום הנ"ל או כל חלק ממנו, או נשלם לכם את הוצאות הביצוע למעשה שנגרמו עקב חומנה זו, הכל לפי הסכום הגדול יותר.

10. במידה והחומנה שינוי החיבור בתחמת לבנין היים, הננו מצהירים כי לבנין זה נהגה כבר אספקת החשמל.

4. הננו מצהירים ומסמלים בזה: (א) כי כשפי לאסור כסעיף 9 להלן, לא תהיה לנו או למישהו אחר כל זכות לתבוע חזרה התשלומים הנ"ל או חלק מהם. (ב) כי לכם הרשות לשנות ולפרט את קו החיבור, הרשת ומערכות מה עליו ולהלן "המתקנים") ולהסדיר את אספקת החשמל לחצרים הנ"ל כדרך אחרת כל שהוא לפי שיקול דעתכם.

11. ידוע לנו שעצם ביצוע החיבור לא יחייב אתכם לתת אספקת חשמל למתקנים או דרכם, מזה אספקת החשמל תהיה במילוקי אחר כל כללי אספקת החשמל של החברה החייבים מזה זמן, והאספקה לא תינתן אם מייטה מיכה על פי דיו או סיבה מסירה אחרת לסיב לחיתה.

(ג) כי הרשות ברידים בכל זמן ומזמן לזמן לחבר המתקנים הנ"ל או לכל מתקן אחר אשר מתקנו - חצרים אחרים וכן להניח או לנתק או לחבר מחדש, באמצעות המתקנים הנ"ל, כל מקום שבו דורשים חשמל או שבו במקשים לקבל חשמל ותמצא כגור החצרים הנ"ל, כיו בשירת המתעפות המתקנים הנ"ל או באופן אחר, ולשם כך להכנס בכל זמן ומזמן לזמן לחצרים הנ"ל, בטעות סבירות, בהתאם לנסיבות, בלי להודקה לקבלת רשות כניסה מאתנו ומבלי שנהיה רשאים לדרוש מסך או ממישהו אחר מוציאים או תשלומים כלשהם כעד הנזכר לעיל, אולם בתנאי שאם העבודה הנ"ל תיעשה לא לפי חומנה זו, תבצע על השבוננו את החיובים הדורשים כטיח, כסידור ובצבע הנכונים מהעבודה הנ"ל.

12. במקרה של קבלת שטרות או התחייבויות אחרות על ידיכם, אין קבלתם נחשבת כהשלום כל עוד לא סילק הסכום הנקוב בהם.

(ד) אם כתוצאה מהשינויים במבנה החצרים הנ"ל או מהריסתם - בולם או מקצתם - בין על ידי אש, מהומות, פעולות איבה, חבלה או כוח עליון או על ידי פעילות צבא, מסיחה או שלטונות מוסמכים אחרים וכן עיר אדם כלישון, שימתחו או שיעשו אחר חיבור התערום למערכת אספקת החשמל או כתוצאה מהקפת מבנים אחרים בהיקף חלקי קו החיבור, יהיה עורף, לפי שיקול דעתכם בלבד, לשנות את החיבור ולהסיר את קו החיבור, או להתקינו מחדש באותו מקום או במקום אחר כחצרים, מטעמי בטיחות או מטעמים אחרים כלשהם - כגורף אצלכם את שינוי החיבור או הסרתו על קו החיבור או התקנת קו חיבור מחדש בגיל ונישא בכל ההוצאות של השינוי, ההסרה או ההתקנה באכירה.

13. הננו מצהירים בזה כי תנאי חומנה זו יחייבו את כל אחר מאתנו לחזר זאת כולנו יחד וכן את יורשינו, מנהלי עובינו, האמון בפשיטת רגל או סבל הנכסים שלנו, במרכז חברתנו וכל אדם שאליה יועברו החצרים הנ"ל בדרך של מכירה, חכירה, מתנה או בכל דרך אחרת, אנו מתחייבים בזה כי אם נעברו את החצרים הנ"ל בדרך של מכירה, חכירה, מתנה או בכל דרך אחרת, נחייב את הסוגה החוכר, סבל המתנה או האדם שאליה יועברו החצרים הנ"ל בכל דרך אחרת לחתום לכם על התחייבות שתכלול את התנאים המפורטים בחומנה זו ולמסרה לידיכם.

(ה) אם לא נזמן את השינוי, ההסרה או ההתקנה מחדש כאמור כסעיף טען (ד) דלעיל, תהיו רשאים להפסיק את אספקת החשמל לחצרים הנ"ל או לכל חלק מהם ולפרט ולחסיר את קו החיבור ולא נובל לנרף אליכם בכל טענות או תביעות כפטר לכר, כן נשמח אתכם על ההתקנה באכירה.

14. אנו מאשרים בזה כי קבלנו העתק מהחומנה זו, וכראנו את הכרלים.

(ו) אנו נשלם לכם מיד עם ררישתכם את היתרה שתגיע לכם מאתנו, או את הערכתכם של היתרה שתגיע לכם, לפי המקרה, לאחר נכח הסכומים ששולמו על ידינו בהתאם למעוף הטו (א) ומעוף טען (ב) לעיל, או, אם יגיע לנו עורף מסך תחזירו לנו עורף זה.

15. פירוט כל מונח וביטוי שכתומנה זו, הוא כמשמעותם בכללים, אלא אם כן יחייב הדבר דברים פירוט אחר.

3. אם ככל עת שהוא לאחר התשלום לפי סעיף 2 (א) לעיל נבטל את חומנה מסיבה כלשהי, כולל סיבה שאינו לנו שליטה עליה, יהונם לטובתכם הסכום ששולם לפי סעיף 2 (א) לעיל ולא נהיה רשאים לתבוע בחזרה את הסכום הנ"ל או כל חלק ממנו, או נשלם לכם את הוצאות הביצוע למעשה שנגרמו עקב חומנה זו, הכל לפי הסכום הגדול יותר.

16. כל מקום שמדובר בו בחומנה זו כלשהו רבים, יהיו רואים אותו כאילו דברים אחרים גם כלשהו יחיד, אם המפרה יחייב.

4. הננו מצהירים ומסמלים בזה כי לא תהיה לנו או למישהו אחר כל זכות לתבוע חזרה התשלומים הנ"ל או חלק מהם.

(*) יש לשחוק בהתאמה את סעיף הטו (א) או את (ב).

חתימת הסוכן תאריך

ראה מעבר לרף

□ בקשה לביצוע עבודה

אל חברת החשמל לישראל בע"מ.

5. הננו מצהירים שלא תהיו אחראים לתוצאות הכרעות בתקנו דלקולים או נזקים כלשהם שייגרמו כתוצאה מביצוע העבודה הנ"ל לפי כקשה זו, ותקונים כאלה ייעשו על ידינו ועל השבוננו.

1. אנו נבקשים לכצע עבודתו את העבודה, כריום מעבר לרף, ומתחייבים לטקל את מלוא השבוננו כקשר לכר, כמפורט להלן.

6. אנו מאשרים בזה כי עצם קבלת בקשה זו מאתנו לא תחייב אתכם לכצע את העבודה הנ"ל תוך זמן מסוים או בכלל.

(א) אנו נשלם לכם 10% מאומדן ההוצאות הכרוכות בביצוע העבודה כסכומים הנקובים מעבר לרף כמדיעה החתימה על הבקשה.

7. במידה ובקשה זו מתחמת לבנין היים, הננו מצהירים כי לבנין זה נהגה כבר אספקת החשמל.

(ב) לא יאחר משלוח חודשים לפני החלת ביצוע העבודה, אותה אנו מבקשים מסך לכצע, אנו נשלם לכם את סכומי אונדני ההוצאות הכרוכות בביצוע העבודה.

8. כן תהיו רשאים, מסיבה מספקת, להפסיק את ביצוע העבודה, או לכל כקשה זו, לגמרי כל שתשאן באחריות חוקית כל שהוא כלפינו, במקרה כזה נשלם לכם כעד כל עבודה שהוצאה לפרוע על ידיכם כתוצאה מבקשה זו, אפילו אם ההתפקה באה כתוצאה מסיבה מספקת לפני גמר העבודה, או לפי חשבון שתגישו לנו בנוגע לחלק העבודה שהוצאה לפרוע, וכל עורף שייגיע לנו מן הסכומים ששולמו לכם לפי כקשה זו, אם יהיה כזה, יוחזר לנו על ידיכם, בתנאי שלא נצטרך לשלם לכם בגיל אם סיבת הפסקת העבודה או סיבת ביטול הבקשה בגיל נעוצת בשיקול דעתכם בלבד ללא השפעה כל גורם ישיר או עקיף שאינו לכם שליטה עליו.

2. (א) סכום אומדן ההוצאות הנקוב מעבר לרף, כשבקשתנו היא בשלב מלא או סופי כמדיעה מעבר לרף, נכצע בהסכמתנו כהשלום הכוע וסופו של העבודה הכרוכה כבששתנו.

9. במקרה של קבלת שטרות או התחייבויות אחרות על ידיכם, אין קבלתם נחשבת כהשלום כל עוד לא סילק הסכום הנקוב בהם.

(ב) סכום אומדן ההוצאות הנקוב מעבר לרף יהינו הערכה בלבד, תוך שנה מגמר ביצוע העבודה ייערך על ידיכם חשבון סופי ללא רכיב האו הצדדה, ואנו נשלם לכם תוך 7 ימים מיום דרישתכם את היתרה שתגיע לכם מאתנו לאחר נכח הסכומים ששולמו על ידיכם, אם שילמו, או אם יגיע לנו עורף מסך, תחזירו לנו עורף זה.

10. הננו מצהירים בזה כי תנאי כקשה זו יחייבו את כל אחר מאתנו לחזר זאת כולנו יחד וכן את יורשינו ואת האים במקומנו כדן.

3. אם ככל עת שהוא לאחר התשלום נבטל אותה מסיבה כלשהי, כולל סיבה שאינו לנו שליטה עליה, יוחלט לטובתכם 10% מסכום ההוצאות הנקוב מעבר לרף ולא נהיה רשאים לתבוע בחזרה סכום זה או כל חלק ממנו, או נשלם לכם את הוצאות הביצוע למעשה שנגרמו עקב חומנה זו, הכל לפי הסכום הגדול יותר.

11. כל מקום שמדובר בו בכקשה זו כלשהו רבים, יהיו רואים אותו כאילו דברים אחרים גם כלשהו יחיד, אם המפרה יחייב.

4. הננו מצהירים ומסמלים בזה כי לא תהיה לנו או למישהו אחר כל זכות לתבוע חזרה התשלומים הנ"ל או חלק מהם.

(*) יש לשחוק בהתאמה את סעיף הטו (א) או את (ב).

חתימת הסוכן תאריך

ראה מעבר לרף

חברת החשמל לישראל בע"מ

מקור

חשבונית מס / קבלה

מס' מס' חשבונית
 מס' חשבונית
 מס' חשבונית
 מס' חשבונית

עוסק סדרה
 מס' 520000472

שנה	חדש	מס' קופסה	מס' חשבונית	מס' חשבונית
85	01	83	20	25

מס' חשבונית
 32653412

מס' ערכבן/זהר
 X

מס' חשבונית
22405

אב'	שקלים
352	0000

352	0000
-----	------

352	0000
-----	------

352	0000
-----	------

ס	ט	ד	מ	ס
2	0	0	0	0
2	0	7	0	0
4	1	0	0	0

6	3	0	0	0
---	---	---	---	---

6	4	0	0	0
---	---	---	---	---

6	4	0	0	0
---	---	---	---	---

שם המע"מ
 חשבונית מס

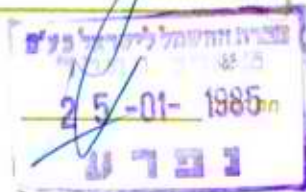
מס' חשבונית
 3520000

החשבונית מס' 276 - המחזור
 החשבונית מס' 276 - המחזור
 מס' חשבונית

חתימת הקופסה

מס' חשבונית

חשבונית קבלה זו היא בעלת תוקף רק אם נחתמה ע"י קופאי או גובה החברה.



SS402
11.11.11

כל דרישה או תביעה מביטחו נבדקת על נזק שנגרם כתוצאה מפריצה או מהפרה של קו החיבור בנסיבות ולעיל.

5. במידה שתדרשו זאת מאתנו, הננו מתחייבים להכין על חשבוננו לפי הנורמות את התרשים בקורות, ברישומים ובתוכנית ולתת את התוצאות הדורשים בשביל קו החיבור הנ"ל הוראות עבודה ביחס למקום ולממדיות של החריצים הנ"ל וביחס לביצוע הנחה העבודה הנ"ל לא יהיה לטעמי לנו עילה לטעון נגדכם מערות של רישות או דיפר חובה שכתוב מצדכם או מצד עובדיכם ולהסיר עליכם אחריות כלשהי לכל נזק שייגרם לנו או לביטחון אחר כתוצאה מהכנת החריצים והנחה העבודה ולעיל ואנו נשמה אתכם על כל דרישה או תביעה בעד מישהו בניין נזק כזה.

6. הננו מצהירים שלא תהיו אחראים לתוצאות הברוכות בהתן לתקולים או נזקים כלשהם שייגרמו להצד הנ"ל כתוצאה מפריצה החיבור הנ"ל לפי חומנה זו, ותקנים כאלה ייעשו על ידינו ועל חשבוננו.

7. הננו מתחייבים לא לנקט ולא לשלול ולא לתתיר לכל אדם, פרט לעובדים המוסמכים או אדם אחר שפבל הרשאה מיוחדת לזר מכם, לנקט או לשלול כוח החיבור ואנו נהיה אחראים כלפיכם לשיטתו המעולה והשלימות ולכל פגיעה בו, וכן נהיה אחראים כלפיכם להסיר ערך נזק שייגרם לנו החיבור על ידי מישהו כל שהוא, בכלל זה אם או נגינה, פרט לביזה ולכליה רגילות.

8. אנו מאשרים בזה כי עצם קבלת חומנה זו מאתנו לא תחייב אתכם לבצע את החבור הנ"ל תוך זמן מסוים או כביל.

9. במקרה שיתברר לכם לפי שיקול דעתכם הבלעדי שהחומנה לחיבור אינה נכונה לביצוע מסיבה כלשהי או במידה ותחזיקו לפי הנורמות השלטונות או מסיבה מספקת אחרת אתם תהיו רשאים להפסיק את עבודת ביצוע החיבור או כל עבודה אחרת הקשורה בביצוע החיבור, או לבטל חומנה זו לגמרי בלי שתשאו באחריות חוקית כל שהיא כלפינו, במקרה כזה נשלם לכם בעד כל עבודה שהוצאה לפועל על ידיכם כתוצאה מחומנה זו, אפילו אם התפסקה באה כתוצאה מסיבה מספקת לפני גמר החיבור, או לפני גמר עבודה אחרת כל שהיא הקשורה בביצוע החיבור, וזה לפי חשבון שתגישו לנו בנוגע לחלק העבודה שהוצאה לפועל, וכל עוד שייגיע לנו מן הסכומים ששלמנו לכם לפי חומנה זו, אם יהיה כזה, ויחזר לנו על ידיכם, כתנאי שלא נצטרך לשלם לכם כג"ל אם סיבת הפסקת העבודה או סיבת ביטול החומנה כג"ל נעוצה בשיקול דעתכם בלבד ללא השפעה כל נזרם ישר או עקיף שאין לכם שליטה עליו.

10. במידה וחומנה שנייה החיבור מתחייבת לבנין ימים, הננו מצהירים כי לבנין זה נחנה כבר אספקת החשמל.

11. ידוע לנו שעצם ביצוע החיבור לא יחייב אתכם לתת אספקת חשמל למתקנים או לרכב, כמו אספקת החשמל הלו בנפרד אחר כל בילו אספקת החשמל של החברה הסמוכה ממנו יזמן, והאספקה לא תינתן אם הייתה סיבה על פי דין או סיבה מסודה אחרת לפרט לחיזה.

12. במקרה של קבלת שטחה או התחייבות אחרות על ידיכם, אין הבלתם נחשבת כחשולם כל עוד לא סילק הסכום הנקוב בהם.

13. הננו מצהירים בזה כי תנאי חומנה זו יחייבו את כל אחד מאתנו לחוד ואת כולנו יחד וכן את יורשינו, מנהלי עובדינו, המאמן וכפופים וזל או כפבל והנכסים שלנו, מפרטי חברתנו וכל אדם שאילו יועברו החריצים הנ"ל בדרך של מכירה, חכירה, מתנה או בכל דרך אחרת, אנו מתחייבים בזה כי אם נעבור את החריצים הנ"ל בדרך של מכירה, חכירה, מתנה או בכל דרך אחרת, נחייב את הקונה, החיבור, מסבל חומנה זו האדם שאילו יועברו החריצים הנ"ל בכל דרך אחרת לחתום לכם על התחייבות שתכלול את התנאים המפורטים בחומנה זו ולמסרה לידיכם.

14. אנו מאשרים בזה כי קבילנו העתק מחומנה זו, והראנו את הכללים.

15. פירוש כל מונח וכינוי שכתומנה זו, הוא כמשמעותם בכללים, אלא אם כן יחייב הדבק הדברים פירוש אחר.

16. כל מקום שמדובר בו בחומנה זו כלשון רבים, יהיו רואים אותו כאילו הדברים אמורים גם בלשון יחיד, אם המילה יחייב.

אנו החתומים מטה, במקשים בזה מכם את החיבור החריצים/שינוי החבור החריצים המתוארים מעבר לדף אל מערכת אספקת החשמל שלכם לפי הפרטים המצוינים מעבר לדף ובהתאם ל"כללים בדרך השלמים בעד חיבורים למערכת אספקת החשמל של חברת החשמל לישראל בע"מ". שפורסמו בילקום הפרסומים מס' 2410 מיום 2.7.78 ובפ' שחוקנו מסעם לפעם ולתלו "הכללים" ועל פי התנאים דלהלן.

1. מקום, גודלו, צורתו וטובו של קו החיבור יהיו לפי שיקול דעתכם המהולט.

2. (א) אנו מתחייבים לשלם לכם 100% של הערכתכם, כסכומים הנקובים מעבר לדף, של התשלומים שעלינו לשלם בהתאם לכללים בעד קו החיבור ובנין מספר היחידות כמפורט מעבר לדף, או בנין הוצאות בעד.

ידוע לנו שהערכתכם היא ראשונית בלבד, ואתם תהיו רשאים לתקנה ו/או לשנותה בהתאם ל"כללים" ו/או חומנה זו.

(ב) אנו נשלם לכם מיד עם דרישתכם על פי חשבונות שיוגשו לנו את היחידה שתגיע לכם מאתנו, או את הערכתכם של היחידה שתגיע לכם, לפי המיקרה, לאחר נכיר הסכומים ששולמו על ידינו בהתאם למעוף הטן (או לעיל, מבל בהתאם להוראות הנקובות בכלל 14 (ב) של הכללים).

(ג) במקרה ולפי מעוף הטן (ב) לעיל נדרשנו לשלם את הערכתכם של היחידה שתגיע לכם לפי הכללים, הרי לאחר גמר ביצוע העבודה המוכנה בחומנה זו, יעשה על ידיכם חשבון סופו של הסכומים שעלינו יהיה לשלם לפי הכללים, ואנו נשלם לכם מיד עם דרישתכם את היחידה שתגיע לכם מאתנו, לאחר נכיר הסכומים ששולמו על ידינו בהתאם למעוף הטן (א) ומעוף הטן (ב) לעיל, או אם יגיע לנו עודף מכם החוזיר לנו עודף זה.

3. אם ככל עת שהיא לאחר התשלום לפי מעוף 2 (א) לעיל נכסל את חומנתנו מסיבה כלשהי, כולל סיבה שאין לנו שליטה עליה, ויחזק לטובתכם הסכום ששולם לפי מעוף 2 (א) לעיל וזה נהיה רשאים לתבוע כתוצאה את הסכום הנ"ל או כל חלק ממנו, או נשלם לכם את הוצאות הביצוע למעשה שנגרמו עקב חומנתנו, הכל לפי הסכום הגדול יותר.

4. הננו מצהירים ומסכימים בזה:

(א) כי, כשפא לאבזר בסעיף 9 להלן, לא תהיה לנו או לביטחון אחר כל זכות לתבוע תחזיר התשלומים הנ"ל או חלק מהם.

(ב) כי לכם הרשות לשנות ולפרק את קו החיבור, הרשת ומערכות מתה עליון (להלן "המתקנים") ולהסירה את אספקת החשמל למצרים הנ"ל בדרך אחרת כל שהיא לפי שיקול דעתכם.

(ג) כי הרשות לידיכם בכל זמן ומקום לזמן להכיר למתקנים הנ"ל או לכר מתקן אחר אשר תחליטו - חריצים אחרים וכן לחבר או לנתק או לחבר מחדש, כאמצעות המתקנים הנ"ל, כל מקום שבו צורכים חשמל או שבו מבקשים לכלל השכל והנמצא מתוך החריצים הנ"ל, בין בצורת התפעלות מהמתקנים הנ"ל או באופן אחר, ולעם כל להכנס בכל זמן ומקום לזמן למצרים הנ"ל, בשעות מסוימות בהתאם לנסיבות, בלי לתודק לקבלת רשות כניסה מאתנו ומבלי שנהיה רשאים לדרוש מכם או ממישהו אחר פיצויים או תשלומים כלשהם בעד הנזק לעיל, אולם כתנאי שאם העבודה הנ"ל תיעשה לא לפי חומנתנו, הכצע על חשבונכם את התיקונים הדרושים כניח, בסוד ובכצע הנכונים מהעבודה הנ"ל.

(ד) אם כתוצאה משינויים במבנה החריצים הנ"ל או מחריטתם - כולם או מקצתם - בין על ידי אש, סחומות, פעולות איבה, חבלה או כוח עליון או על ידי פעולות צבא, ממשלה או שליטונות מוסמכים אחרים ובין ע"י אדם כלשהו, שחתכו או שייגעו אחר החיבור החריצים למערכת אספקת החשמל או כתוצאה מהקמת מבנים אחרים בהרבת חלקי קו החיבור, יהיה צורך, לפי שיקול דעתכם בלבד, לשנות את החיבור ולהסיר את קו החיבור, או להתקינו מחדש כאותו מקום או מקום אחר כמצויים, מטעמי בטיחות או מטעמים אחרים כלשהם - נוסף או צלכם את שינוי החיבור או הפרתו של קו החיבור או התקנת קו חיבור מחדש כג"ל ונישא בכל התוצאות של השינוי, הפרתה או ההתקנה כאמור.

(ה) אם לא נוספו את השינוי, הפרתה או ההתקנה מחדש כאמור בסעיף קטן דלעיל, תהיו רשאים להפסיק את אספקת החשמל למצרים הנ"ל או לכל חלק מהם ולפרק ולהסיר את קו החיבור ולא נובל לבוא אליכם בכל סניטה או בביצוע כבשר לכר, כן נשמה אתכם על

חתימת הסוכין ראה מעבר לדף תאריך

בקשה לביצוע עבודה

5. הננו מצהירים שלא תהיו אחראים לתוצאות הברוכות בתיקון תקולות או נזקים כלשהם שייגרמו כתוצאה מביצוע העבודה הנ"ל לפי בקשה זו, ותקנים כאלה ייעשו על ידינו ועל חשבוננו.

6. אנו מאשרים בזה כי עצם קבלת בקשה זו מאתנו לא תחייב אתכם לבצע את העבודה הנ"ל תוך זמן מסוים או כביל.

7. במידה ובקשה זו מתחייבת לבנין ימים, הננו מצהירים כי לבנין זה נחנה כבר אספקת החשמל.

8. כן תהיו רשאים, מסיבה מספקת, להפסיק את ביצוע העבודה, או לבטל בקשה זו לגמרי בלי שתשאו באחריות חוקית כל שהיא כלפינו, במקרה כזה נשלם לכם בעד כל עבודה שהוצאה לפועל על ידיכם כתוצאה מבקשה זו, אפילו אם התפסקה באה כתוצאה מסיבה מספקת לפני גמר העבודה, וזה לפי חשבון שתגישו לנו בנוגע לחלק העבודה שהוצאה לפועל, וכל עוד שייגיע לנו מן הסכומים ששלמנו לכם לפי בקשה זו, אם יהיה כזה, ויחזר לנו על ידיכם, כתנאי שלא נצטרך לשלם לכם כג"ל אם סיבת הפסקת העבודה או סיבת ביטול הבקשה כג"ל נעוצה בשיקול דעתכם בלבד ללא השפעה כל נזרם ישר או עקיף שאין לכם שליטה עליו.

9. במקרה של קבלת שטחה או התחייבות אחרות על ידיכם, אין קבלתם נחשבת כחשולם כל עוד לא סילק הסכום הנקוב בהם.

10. הננו מצהירים בזה כי תנאי בקשה זו יחייבו את כל אחד מאתנו לחוד ואת כולנו יחד וכן את יורשינו ואת הבאים במקומנו כדן.

11. כל מקום שמדובר בו בבקשה זו כלשון רבים, יהיו רואים אותו כאילו הדברים אמורים גם בלשון יחיד, אם המילה יחייב.

1. הננו מבקשים לבצע עבורנו את העבודה, כרשום מעבר לדף, ומתחייבים לסלק את מילוא העובדים כבשר לכר, במסודת להלן.

(א) אנו נשלם לכם 100% מאומדן ההוצאות הברוכות בביצוע העבודה כסכומים הנקובים מעבר לדף בסעיף החתימה על הבקשה ידוע לנו שהערכתכם היא ראשונית בלבד, ואתם תהיו רשאים לתקנה ו/או לשנותה בהתאם ל"כללים" ו/או חומנה זו.

(ב) לא יאחר ששירות חודשים לפני קבלת ביצוע העבודה איתה אנו מבקשים סכם לבצע, אנו נשלם לכם את סכומי אומדני ההוצאות הברוכות בביצוע העבודה.

2. (א) סכום אומדן ההוצאות הנקוב מעבר לדף כשכתומנה זוה בשלב מלא או ספי בפצוי מעבר לדף, יחולק לטובתכם 100% מסכום ההוצאות וסומו של העבודה הברוכה כמסומתנו.

(ב) סכום אומדן ההוצאות הנקוב מעבר לדף הינו הערכת בלבד, תוך שנה מגמר ביצוע העבודה ייערך על ידיכם חשבון סופו, ללא ריבית תאו העבודה, ואנו נשלם לכם תוך 7 ימים מיום דרישתכם את היחידה שתגיע לכם מאתנו לאחר נכיר הסכומים ששולמו על ידיכם, אם שילמו, או אם יגיע לנו עודף מכם, החוזיר לנו עודף זה.

3. אם ככל עת שהיא לאחר חומנתנו נכסל אותה מסיבה כלשהי, כולל סיבה שאין לנו שליטה עליה, ויחזק לטובתכם 100% מסכום ההוצאות הנקוב מעבר לדף ולא נהיה רשאים לתבוע כתוצאה סכום זה או כל חלק ממנו, או נשלם לכם את הוצאות הביצוע למעשה שנגרמו עקב חומנתנו, הכל לפי הסכום הגדול יותר.

4. הננו מצהירים ומסכימים בזה כי לא תהיה לנו או לביטחון אחר כל זכות לתבוע תחזיר התשלומים הנ"ל או חלק מהם.

(*) יש לחיוב בהתאמה את מעוף הטן (א) או את (ב).

חתימת הסוכין ראה מעבר לדף תאריך

חברת החשמל לישראל בע"מ

מקור

חשבונית מס / קבלה

שם: **עסק הרני" / הסיכל**
 כתובת: **סיי-מיקל 3**

פנסק סדרה
 מס' 320000472

יום מס קדמה חדש שנה
 25 03 85 01

מס' הזמנה
 32653420

מס' צריכה/הכרז
 X

מס' חשבונית
22391

א"כ	שקלום
	352028 ∞

מ	ר	י	ס
2,0	6		
2,0	7		
4,1	0		

	352028 ∞

סה"כ לפני מע"מ	
מ ע"מ	6,30
סה"כ כולל מע"מ	

	352028 ∞

הזכרים ללא מע"מ	
המחאה ללא מסוי	6,40

	352028 ∞
--	----------

סרי"כ החשבונית

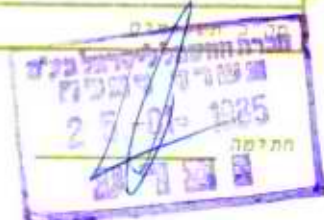
בין מלי אמתק קינג אל עמיר קינג

טופס 116

	352028 ∞
	352028 ∞

התשלום ב: ~~בזמן~~ - המאוחזר 285
 התשלום ב:

חומת
 הקדמה



חשבונית קבלה זו היא בעלת חוקף רק אם נחתמה ע"י קופאי או נוכח החכרה.

55331

מספר הזמנה 1-13	תאריך 14-19	1- שינוי	20	0- שלב מלא 1- שלב חלקי 2- שלב סופי 3- שלב משלים	21	70-71
שם המזמין 20-47		2- ביטול				01
				48-63		02
תאריך החברים		מיקוד		כתובת החיבור		
נוש/חלקה - משבצת במפה		טלפון	שם ומען למכתבים			
תחנת שנאים		מספר עמוד	טלפון	מסרטי יועץ החשמל		
מספר		מספר חדרים/ דירות	אסמכתא מכתב מס'	עומס (כ"ס/ק"ט) שיותקן	החיבור מבוקש לתאריך	

לוחות למונים		קשור עם עבודות דשת		ג. קווי חיבור		סוג הרשת		א. יחידות		20-21	03
תלת מזויים		חד מזויים		מספר היחידות		גודל החיבורים		מספר חיבורים		20-25	26-31
מאור		מאור		קוד בניין		ש"כ תשלום מינומלי (שקל)		קוד יעוד		32-34	35-36
				מס' בנינים 43-44		תשלום על חשבון יחידות (שקל)		סה"כ יחידות קיימות			
20-21		22-31		32-37		22-31		סה"כ יחידות קיימות			
10		0		38-42		0		יחידות מחמנות - לתשלום			
10		0		0		0		תשלום מינומלי (שקל ליחידה)			
10		0		0		0					
10		0		0		0					
20		0		0		0					

ד. שונות		ג. מרחק נוסף	
תשלום ע"ה שונות (שקל)		סה"כ תשלום עבור שונות (שקל)	
22-31		32-42	
90		0	
90		0	
50		0	
תשלום ע"ה מרחק נוסף (שקל)		סה"כ תשלום עבור מרחק נוסף (שקל)	
22-31		32-42	
50		0	
60		0	
70		0	
80		0	
22-23		בוקר	
85		0	

שיים לב!
סכומים בשקלים

עוסק מורשה למע"מ
מס' 520000472

אל חברת החשמל לישראל בע"מ

כל דרישה או תביעה מביטחה נגזרות על נזק שנגרם כתוצאה ממערכת או מהסדרה של קו חיבור בגובהו דלעיל.

אנו החתומים מטה, במקשרים בזה מכם את חיבור התצורה/שינוי החברות המצויים מעבר לזה אל מערכת אספקת החשמל שלכם לפי הפרטים המצויינים מעבר לזה ובהתאם ליבליים בדבר תשלומים בעד חיבורים אספקת החשמל של חברת החשמל לישראל בע"מ שפורסמו בליקוט המפורטים מפי 2416 מיט 2.78 וכפי שתוקנו מפעם לפעם (להלן "יבליים") ועל פי התנאים דלהלן:

5. במידה שתדרשו זאת מאתנו, הננו מתחייבים להכין על חשבוננו לפי הוראותיכם את התקנים בקירות, בצינורות, בצינורות ובתקופות ולתת את המטרות הדורשים בעבור קו החיבור הנ"ל. הוצאות עבודתם ביחס למקום ולמספרותם של התקנים הנ"ל וביחס לביצוע הנחת הצינורות הנ"ל לא יוכלו לשמש לנו עילה לטעון נגדכם טענות של רשלנות או חוסר זהבה שבחוק מערכים או בעד עבדיכם ולהטיל עליכם אחריות כלשהי לכל נזק שייגרם לנו או למישהו אחר כתוצאה מהנחת התקנים והנחת הצינורות דלעיל ואנו נשפה אתכם על כל דרישה או תביעה בעד מישהו בגין נזק כזה.

1. מקורו, גודלו, צורתו וטובו של קו החיבור יהיו לפי שיקול דעתכם המשותף.

6. הננו מצהירים שלא תהיו אחראים להוצאות הכרוכות בהקנת פיקורים או נזקים כלשהם שייגרמו לחצרים הנ"ל כתוצאה מסידור החיבור הנ"ל לפי הזמנה זו, ותקנים כאלה ייעשו על ידינו ועל חשבוננו.

2. (א) אנו מתחייבים לשלם לכם 10% של הערכתכם, כמפורט בהקשרים מעבר לזה, של התשלומים שיעשו לשלם בהתאם לכללים בעד קו החיבור ובגין מספר היחידות במספרים מעבר לזה, או בגין הוצאות בצוע.

7. הננו מתחייבים לא לגעת ולא לשפול ולא להחיר לכל אדם, פרט לעובדים המוסמכים או אדם אחר שקבל הרשאה מיוחדת לנזק מכם, לגעת או לשפול בקו החיבור ואנו נחיה אחראים כלפיכם לשימירתו המעולה ולשלמותו ולכל פגיעה בו. וכן נחיה אחראים כלפיכם להסיוע ערך הנהי שייגרם לנו החיבור על ידי סיבה כל שהיא, בכלל זה אם אננו נזבנה, פרט לבליית ולכליה רגילות.

(ב) ידוע לנו שהערכתכם היא ראשונה בלבד, ואתם תהיו רשאים לתקנה/לא לשלמה/לשנותה בהתאם לצרכי הזמנה זו.

(ג) אנו נשלם לכם מיד עם דרישתכם על פי השכונות שיוגשו לנו את היתרה שתגיע לכם מאתנו, או את הערכתכם של היתרה שתגיע לכם, לפי המקרה, לאחר נכחי הסכומים ששולמו על ידינו בהתאם לטעיף הטן (א) דלעיל, הכל בהתאם להוראות הנהיכות בכלל 14 (ב) של הכללים.

8. אנו מאשרים בזה כי עצם קבלת הזמנה זו מאתנו לא תחייב אתכם לכצע את החברות הנ"ל תוך זמן מסוים או בכלל.

(ד) במקרה ולפי טעיף הטן (ב) דלעיל, נדרשנו לשלם את הערכתכם של היתרה המגיעה לכם לפי הכללים, הרי לאחר נמד בצוע העבודה הכרוכה בהחזרה זו, יעשה על ידכם חשבון סופי של הסכומים שיעלינו ויהיה לשלם לפי הכללים, ואנו נשלם לכם מיד עם דרישתכם את היתרה שתגיע לכם מאתנו, לאחר נכחי הסכומים ששולמו על ידינו בהתאם לטעיף הטן (א) וטעיף הטן (ב) דלעיל, או, אם יגיע לנו עורך מכם החזירו לנו עורר זה.

9. במקרה שיתברר לכם לפי שיקול דעתכם הבלעדי שההזמנה לחיבור אינה נהגת לביצוע מסיבה כלשהי או במידה ותחויבו לפי הוראות השלטונות או סוכנות מספקת אחרת אתם תהיו רשאים להפסיק את עבודה כצוע החיבור או כל עבודה אחרת הקשורה בכצוע החיבור, או לשפול הזמנה זו לגמרי, בלי שתשא באחריות חוקית כל שהיא כלפינו. במקרה כזה נשלם לכם בעד כל עבודה שהוצאה לפרוע על ידיכם כתוצאה מהזמנה זו, אפילו אם ההפסקה באה כתוצאה מסיבה מספקת לפני נטר החיבור, או לפני נטר עבודה אחרת כל שהיא הקשורה בכצוע החיבור, וזה לפי חשבון שתגישו לנו בגובה לחלק העבודה שהוצאה לפרוע, וכל עורך שיוגיע לנו מן הסכומים ששולמו לכם לפי הזמנה זו, אם יהיה כזה, ויחזיר לנו על ידיכם, בתנאי שלא נצטרך לשלם לכם בג"ל אם סיבת הפסקת העבודה או סיבת ביטול ההזמנה בג"ל נעוצת בשיקול דעתכם בלבד ללא השפעת כל גורם ישר או עקיף שאינו לכם שליטה עליו.

3. אם בכל עת שהיא לאחר התשלום לפי טעיף 2 (א) דלעיל נבטל את הזמנתנו מסיבה כלשהי, כולל סיבה שאינו לנו שליטה עליה, יהיוט לטובתכם הסכום ששולם לפי טעיף 2 (א) דלעיל וזה נחיה רשאים לתבוע בחזרה את הסכום הנ"ל או כל חלק מסומו, או נשלם לכם את הוצאות הביצוע למעשה שנגרמו עקב ההזמנתנו, הכל לפי הסכום הגדול יותר.

10. במידה והזמנת שונר החיבור מתחזקת לבגין קיים, הננו מצהירים כי לבגין זה נהגה כבר אספקת החשמל.

4. הננו מצהירים ומסכימים בזה: (א) כי בנפח לאמור בסעיף 9 להלן, לא תהיה לנו או למישהו אחר כל זכות לתבוע החזרת התשלומים הנ"ל או חלק מהם.

11. ידוע לנו שעצם ביצוע החיבור לא יחייב אתכם לתת אספקת חשמל למתקנים או דרכם, מהן אספקת החשמל תהיה במילוי אחרי כל כללי אספקת החשמל של החברה הקיימים בזמן זמן, והאספקה לא תינתן אם הייתה סיבה על סידור או סיבה מסירה אחרת לפרט לתימה.

(ב) כי לכם הרשות לשנות ולפרק את קו החיבור, הרשת ומערכות מהן עליו להלן: "המתקנים" ולהסדיר את אספקת החשמל לחצרים הנ"ל בדרך אחרת כל שהיא לפי שיקול דעתכם.

12. במקרה של קבלת שטרות או החתימות אחרות על ידיכם, אין כבלתם נחשבת כהשלום כל עוד לא מולק הסכום הנקוב בהם.

(ג) כי הרשות בידים בכל זמן וזמן לזמן לזמן להגיר למתקנים הנ"ל או לכל מתקן אחר אשר מתקינו - חצרים אחרים וכן להגיר או לנתק או לחבר חצרים, באמצעות המתקנים הנ"ל, כל מקום שבו צרכים חשמל או שבו מבקשים לקבל חשמל והתמצא בהיך החצרים הנ"ל, כיו בעזרת הפתחות המתקנים הנ"ל או באופן אחר, ולשם כך להכנס בכל זמן וזמן לזמן לחצרים הנ"ל, בטענות סמיות בהתאם לנסיבות, בלי לתודק לקבלת רשות בניהם מאתנו ושכל עניניה רשאים לדחות מכם או ממישהו אחר מוציאים או תשלומים כלשהם בעד הנזק דלעיל, אולם בתנאי שאם העבודה הנ"ל תיעשה לא לפי הזמנתנו הכצע על חשבונכם את התיישנים הדרושים בנתי, בסידור הכצע הנביעים מתקשרה הנ"ל.

14. אנו מאשרים בזה כי קבלנו העתק מהזמנה זו, וקראנו את הכללים.

(ד) אם כתוצאה מהתיישנים כמבנה החצרים הנ"ל או מהרשתם - כולם או מקצתם - ביו על ידי אש, מהומות, פעולות אובת, חבלה או כוח עליון או על ידי פעולות צבא, מטטילה או שלטונות מוסמכים אחרים וכן ע"י אדם כלשהו, שיתמחו או שיעשו אחר חיבור החצרים למערכת אספקת החשמל או כתוצאה מהקמת מבנים אחרים בקרבת חלקי קו החיבור, יהיה עורך, לפי שיקול דעתכם בלבד, לשנות את החיבור ולהסיר את קו החיבור, או להתקינו מחדש באותו מקום או במקום אחר כחצרים, מטעמי בטיחות או מטעמים אחרים כלשהם - נזמין אצלכם את שינוי החיבור או הסרתו של קו החיבור או התקנת קו חיבור מחדש בג"ל וינשא בכל הוצאות של השינוי, ההסרה או התקנתו באסירי.

15. פירוט כל מונח וביטוי שבהזמנה זו, הוא כמשמעותם בכללים, אלא אם כן יחייב הדבק הדברים פירוש אחר.

(ה) אם לא נזמין את השינוי, ההסרה או התקנת מחדש כאמור בסעיף טען וזו דלעיל, תהיו רשאים להפסיק את אספקת החשמל לחצרים הנ"ל או לכל חלק מהם ולפרק ולהסיר את קו החיבור ולא נוכל לזכור אליכם ככל שטענת או תביעות כבשר לזכור, כן נשפה אתכם על תאריך

16. כל מקום שמדובר בו בהזמנה זו כלשונו רבים, יהיו רואים אותו כאילו חצרים אחרים גם כלשונו יחיד, אם המקרה יחייב.

חתימת המזכיר

תאריך

ראה מעבר לזה

בקשה לביצוע עבודה

אל חברת החשמל לישראל בע"מ

5. הננו מצהירים שלא תהיו אחראים להוצאות הכרוכות בחיקוק כלפוליים או נזקים כלשהם שייגרמו כתוצאה מביצוע העבודה הנ"ל לפי בקשה זו, ותקנים כאלה ייעשו על ידינו ועל חשבוננו.

1. הננו במקשרים לכצע עבודתו את העבודה, כרשום מעבר לזה, מתחייבים לטקל את מלוא חשבונכם בכשר לזכור, כמפורט להלן:

6. אנו מאשרים בזה כי עצם קבלת בקשה זו מאתנו לא תחייב אתכם לכצע את העבודה הנ"ל תוך זמן מסוים או בכלל.

(א) אנו נשלם לכם 10% מאומדן ההוצאות הכרוכות בביצוע העבודה כמפורט בהקשרים מעבר לזה, בטענות החתימה על הבקשה ידוע לנו שהערכתכם היא ראשונה בלבד, ואתם תהיו רשאים לתקנה/לא לשלמה/לשנותה בהתאם לצרכי בקשה זו.

7. במידה ובקשה זו מתחזקת לבגין קיים, הננו מצהירים כי לבגין זה נהגה כבר אספקת החשמל.

(ב) לא יאחר משלוח חודשים לפני תחילת ביצוע העבודה, אותה אנו מבקשים מכם לבצע, אנו נשלם לכם את סכומם אומדני ההוצאות הכרוכות בביצוע העבודה.

8. כן תהיו רשאים, מסיבה מספקת, להפסיק את ביצוע העבודה, או לכבל כשהי זי לגמרי בלי שתשא באחריות חוקית כל שהיא כלפינו. במקרה כזה נשלם לכם בעד כל עבודה שהוצאה לפרוע על ידיכם כתוצאה מן הבקשה זו, אפילו אם ההפסקה באה כתוצאה מסיבה מספקת לפני נטר העבודה, וזה לפי חשבון שתגישו לנו בגובה לחלק העבודה שהוצאה לפרוע, וכל עורך שיוגיע לנו מן הסכומים ששולמו לכם לפי בקשה זו, אם יהיה כזה, ויחזיר לנו על ידיכם, בתנאי שלא נצטרך לשלם לכם בג"ל אם סיבת הפסקת העבודה או סיבת ביטול הבקשה בג"ל נעוצת בשיקול דעתכם בלבד ללא השפעת כל גורם ישר או עקיף שאינו לכם שליטה עליו.

2. (א) סכום אומדן ההוצאות הנקוב מעבר לזה, כמבטשתנו הוא בשלב מלא או סופי כמצוינו מעבר לזה, נקבע בהסכמתנו כהשלום קבוע וסופי של העבודה הכרוכה במבטשתנו.

9. במקרה של קבלת שטרות או החתימות אחרות על ידיכם, אין כבלתם נחשבת כהשלום כל עוד לא מולק הסכום הנקוב בהם.

(ב) סכום אומדן ההוצאות הנקוב מעבר לזה יהיו הערכת בלבד, תוך שנה מגמר ביצוע העבודה ייערך על ידיכם חשבון סופי ללא ריבית האו העמדה, ואנו נשלם לכם תוך 7 ימים מיום דרישתכם את היתרה שתגיע לכם מאתנו לאחר נכחי הסכומים ששולמו על ידיכם, אם שילמו, או אם יגיע לנו עורך מכם, החזירו לנו עורך זה.

10. הננו מצהירים בזה כי תנאי בקשה זו יחייבו את כל אחד מאתנו לחזר את כולנו יחד וכן את יורשינו ואת הבאים במסופנו בגין.

3. אם בכל עת שהיא לאחר הזמנתנו נבטל אותה מסיבה כלשהי, כולל סיבה שאינו לנו שליטה עליה, יהיוט לטובתכם 10% מסכום ההוצאות הנקוב מעבר לזה ולא נחיה רשאים לתבוע בחזרה סכום זה או כל חלק מסומו, או נשלם לכם את הוצאות הביצוע למעשה שנגרמו עקב הזמנתנו, הכל לפי הסכום הגדול יותר.

11. כל מקום שמדובר בו בבקשה זו כלשונו רבים, יהיו רואים אותו כאילו חצרים אחרים גם כלשונו יחיד, אם המקרה יחייב.

4. הננו מצהירים ומסכימים בזה כי לא תהיה לנו או למישהו אחר כל זכות לתבוע החזרת התשלומים הנ"ל או חלק מהם.

חתימת המבקש

תאריך

ראה מעבר לזה

(*) יש לחסוך בהתאמה את טעיף הטן (א) או את (ב).

Handwritten notes in the upper right corner, possibly including a date or reference number.

22-01 1331	bu thand
	bu thand

10.11.84
32-65342/0
80409
- 8041
72,363

72,363

53,474
279,660

כסוף	מספר

352,023

352,023

א. בגין רשת - מסוג
26803
ב. קני חיבור
ג. תשלומים קבועים ואחרים:

קוד בנק	כפול	מחיר	מספר
11	1	138,336	138,336
19	1	99019	194,798
		333134	

22. תשלומים לפי הוצאות למעשה

בניכוי מקדמה - סכום מעודכן

33. ככל הנח קרקעי

- תשלומים קבועים לכבל
- תשלומים קבועים לכבל
- מ' כבל/חפירה בארשה
- מ' כבל/חפירה באדמה

התקנת השלום עבור:

- מ' חפירה בכביש/מדרכה
- מ' חפירה בכביש (ללא חריטה ושוקים)
- מ' קירות אופק

סוגים עבור כבל הח - קרקעי

בניכוי מקדמה - סכום מעודכן

סוגים

סוגים מובנים

ג. פקודת עבור צריכת חשמל

מש ערך מוסף

סוגים לחשמל

חברת החשמל לישראל בע"מ
רמלה, מתקני 10, מיקוד 72-204
טל. 4-221313-08

א. משלם הבטוח/הג'ט' /
גניק בסתים
זינקט / 3-11-84
32-65342/0
חישוב תשלומים להזמנה נוס'
ע"ש
כחובת
מבוטט על מדר
ממין נכבד

1. הכנו להודיעך כי על פי התחזית אנו מצפים להתחיל בעבודות לצרכי החיבור שהוזמנה כי תודשים לאחר שתמציא לנו את התשלום שלכ"ב על חשבון ההזמנה הנ"ל ע"פ האומדן המפורט בה.

2. אומדן זה מבוטט על התנאים שבידינו בדבר גדל החיבור, מיקומו הנדרש ואפשרות הגישה אליו בדרכים ציבוריות (בתנאי שנקבל אישורים לכך מהרשויות המוסמכות או רשות מעבר מבעלי הקרקע הפרטיים). אם נתונים אלה יתאמתו, יהיה התשלום בגין הרשת (סעיף א') ובגין החל"ב (סעיפים ב-1, ב-3) קבוע. התשלום לפי סעיף ב'2 וסעיפים אחרים המסומנים * יהיו אומדן כספי מוקדם, את החשבון נערך ונגיש לך לאחר גמר העבודה.

3. התנאים הטכניים לביצוע העבודה המפורטים ע"פ טופס ההזמנה/הסכמתו איתך בנספח.

4. אם תכשל או תקטין את הזמנתך, תחול לזכות חברתנו 10% מהתשלום של כלל ההזמנה ולא תהיה זכאי לחזור הסכום ששלמת או החיוב בהוצאות שנדרשו עקב הזמנתך - הסכום הנבחר משניהם.

5. המחירים שלהלן תקפים לתודש הקלנדרי הנוכחי ועלולים לחול בהם שינויים כל לתודש. אם נקבל את התשלום לאחר שחלו שינויים במחירים, נדריע לך על תיקון החשבון וכנצע את העבודה רק לאחר שנקבל ממך את התשלום הנוסף.

6. אם לא נקבל את התשלום עבור הזמנה זאת תוך חודשים מתאריך הודעתנו זאת (כסוף למחרים שיהיו בתוקף כמות התשלום) תוצא הזמנתך מתוך העבודות, ולא נובל להתחיל בביצועה תוך 3 חודשים באמור לעיל.

7. מצ"ב טופס הזמנה על נספחיה נדרה לך אם תחזיר למשרדנו תחום במסמכים המסומנים ב"ב" (צ"ל) ואת

8. נו/ו/ס/ס/ה'ית גניק
111 ט"ש הולט גני'
111 ה'ית ז"ל נוכל'
ז"ל גניק ה'ית

העמק:

המשרד ה'ית

שעות הפעילות: 08:00-17:00

בית הנוכחי: 08:30-13:00

בית ה'ית: 08:30-13:00

14-12

מיקוד

חברת החשמל לישראל בע"מ

7/82 - 15004900 1002 - 10

STATE OF TEXAS
COUNTY OF _____
I, _____, Clerk of the County of _____, Texas, do hereby certify that _____
is the true and correct copy of the _____
of _____, Texas, as the same appears from the records of the County of _____, Texas.
Given under my hand and the seal of the County of _____, Texas, this _____ day of _____, 19____.

17.1.85

766,732.00

408,005.01

חשמת ת"א נוח יקר 79610

000285

משרד התינו והטובות את הכספים

בנק הדואר

חב' החשבול לישראל בע"מ, ת"א

שכר מאות ששים וששה אלף שבע מאות שלשים ושנים

שקל כלכלי-



766,732.00

0-05536-4

000285

17.1.85

0000000285 0090010101 000055364

1950
1951
1952
1953
1954
1955
1956
1957
1958
1959
1960

מס' תעודת זהות: 22-01-1000
תאריך: 22-01-1000
מס' תעודת זהות: 22-01-1000
מס' תעודת זהות: 22-01-1000

תאריך 17.1.85

מספר חשבון	כסף
-----	414,704.00
שקל	ש"ח

זרמים 408,005.01

חשמל ת"א שילת 79537

משרד הבינוי והשיכון, אגף הכספים

בנק הדואר
ירושלים

חב' החשמל לישראל בע"מ, ת"א

000269

0-05536-4

414,704.00

ארבע מאות וארבעה עשר אלף שבע מאות וארבעה שקל

בלבד-

חתימה

17.1.85

000269

000000269 09/00101 000055364

113 157 7 123 30
DIPLOMA D'ÉTAT DE LA FACULTÉ DE MÉDECINE
113 108 111 111 111 111
TRAVAIL DE LA FACULTÉ
22-01-1922
PARIS
Les 113 157 30
Les 113 157 30

DATE RECEIVED
BY _____
22-11-22
FOR _____
FOR _____

17.1.85 תאריך

בנק הדואר ירושלים
משרד הבינוי והשיכון, אגף הכספים

352,000.00
סכום

408,005.01
סכום

79609 חשמל ת"א בונה ימין

בכ"ר
מנהל
המנהל

חוקי ש"ק 79
משרד הבינוי והשיכון

חב' החשמל לישראל בע"מ ת"א

שלמו לנפרט בלבד

000276

0-05536-4

352,000.00



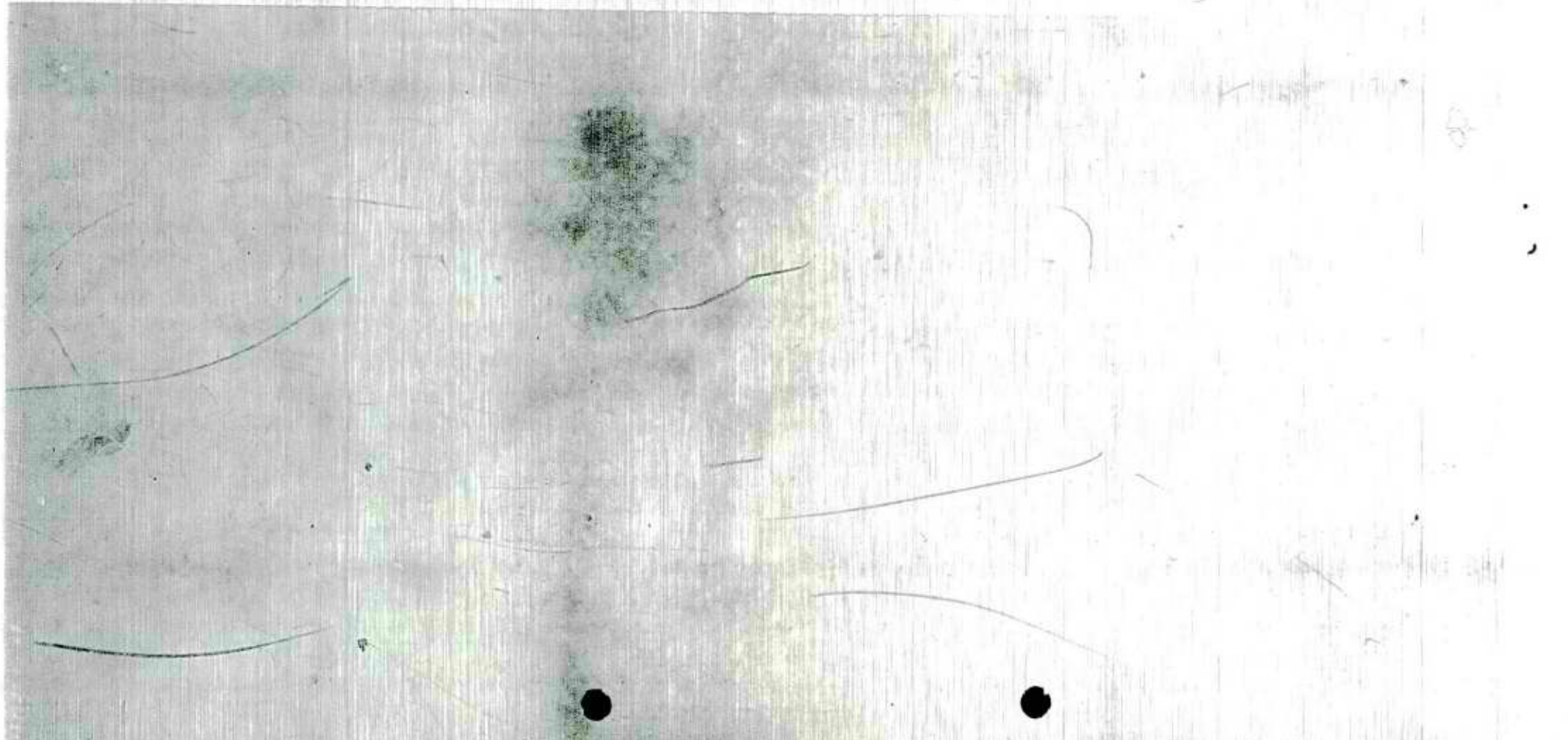
17.1.85 תאריך

שלוש מאות חמישים ושנים אלף שקל בלבד

חתימה

0276

000000276 009/001010 000055364



1942-1973
U.S. DEPARTMENT OF THE INTERIOR
BUREAU OF LAND MANAGEMENT
SOUTH DAKOTA
SIOUX FALLS, S.D.
SIOUX FALLS, S.D.
SIOUX FALLS, S.D.

מדינת ישראל

משרד הבינוי והשיכון
המינהל לבנייה כפרית
ויישובים חדשים
מחוז מרכז

Handwritten notes in blue ink: 13684, 48961, 20.12.84, and a signature.

תאריך: 12/1984

לכבוד

חב' החשמל לישראל בע"מ

מחוז הדרום - סניף רמלה

רח' מוצקין 19 רמלה 72204

(באמצעות הגזברות)

א.נ.א

הנדון: חיבור חשמל למקלט עילי בשילת

חוצה מס' 9982/796011/82

מס' הזמנה ג 9982/77287/82

1. הננו להזמין אצלכם חיבור חשמל למקלט עילי מס' 4 בשילת החגשה -
חשבון סופי.

2. אומדן העלות לביצוע עבודה זו מסתכם בסך של 414,704.- שקל.

3. תשלומים על חשבון העבודה הנ"ל ישולמו לכם בהתאם למקובל בינינו.

4. לוסה בזה טופס 3402 חתום על-ידינו.

5. א. רצ"ב חשבון פרופורמה מס' 32-65343/8 מיום 10/12/84

ב. רצ"ב צ'ק מס' ע"ס

6. א. יתרה לפני הזמנה :

ב. סכום ההזמנה : 414,704.- ש"ל

ג. יתרה אחרי הזמנה :

בכבוד רב,

Handwritten signature and stamp: איגוד מהנדסי מחוז מרכז

הסתק:

ר. קנטרובסקי, ממונה על חוזים ומכרזים
אגף חוזים ובטחונות, קפלן 17, ת"א
מר מ. קרה, ממונה על האכלוס

גזברות: סטיף חקציבי (ימולא ע"י הגזברות)

מיון איכלוסי 9039 (ימולא ע"י המחוז)

מדינת ישראל

משרד הבינוי והשיכון
המינהל לבנייה כפרית
ויישובים חדשים
מחוז מרכז

Handwritten notes in blue ink: 13684, 16/12/84, and other illegible scribbles.

תאריך: 16/12/84

לכבוד

חב' החשמל לישראל בע"מ

מחוז הדרום - סניף במלה
רח' מוצקין 19, מרמלה 72204

(באמצעות הגזברות)

א.נ.

הנדון: חיבור חשמל למקלט עילי בשילה

חזה מס' 9982/79608/82

מס' הזמנה 9982/77287/82

1. הננו להזמין אצלכם חיבור חשמל למקלט עילי מס' 1 בשילה החדשה -
השבון סופי

2. אומדן העלות לביצוע עבודה זו מסתכם בסך של 414,704.- שקל.

3. תשלומים על חשבון העבודה הנ"ל ישולמו לכם בהתאם למקובל בינינו.

4. לוסה בזה טופס 3402 חתום על-ידינו.

5. א. רצ"ב חשבון פרופורמה מס' 32-65340/4 מיום 10/12/84

ב. רצ"ב צ'ק מס' ע"ס

6. א. יתרה לפני הזמנה :

ב. סכום ההזמנה : 141,704.- ש'

ג. יתרה אחרי הזמנה :

בכבוד רב,

איננו י. רוזי
מהנדס מחוז מרכז

הסתק:

ר. קנטרובסקי, ממונה על חוזים ומכרזים
אגף חוזים ובטחונות, קפלן 17, ח"א
מר מ. קרה, ממונה על האכלוס

גזברות : סטיף חקציבי (ימולא ס"י הגזברות)

מיון איכלוסי 9039 (ימולא ע"י המחוז)

הודעה לתשלום ב / תשלום מלא

בלי החייבות

חשבון פרופורמה

עוסק מורשה לענין מס

101284
65340/4

80,408
- 8041
72,368
72,368

סה"כ

סה"כ

סה"כ א

1184

כרטיס מס 1184
מס' 101284

בגין רשת - נוסף
א 1 יח 3 יח 26803

בניכוי מקדמה - סכום מעודכן

2- עבור מרחק נוסף מ

בניכוי מקדמה - סכום מעודכן

3- עבורות שונות

בניכוי מקדמה - סכום מעודכן

ב קוי חיבור

ב1- תשלומים קבועים ואחידים:

קוד בנין	כמות	מחיר	סה"כ
1.1	1	138,336	138,336
99049	1	257,474	257,474
			395,810

ב2- תשלומים לפי הוצאות למעשה:

53,474
344,336

סה"כ ב1 + ב2

בניכוי מקדמה - סכום מעודכן

נוסף	כמחיר	סה"כ

ב3- כבל תת-קרקעי

תשלומים קבועים לכבל

תשלומים קבועים לכבל

מ' כבל/חפירה באדמה

מ' כבל/חפירה באדמה

בתוספת תשלום עבור:

מ' חפירה בכביש/מדרכה

מ' חפירה בכביש (ללא הריסה ושקום)

מ' קידוח אופקי

סה"כ עבור כבל תת-קרקעי

בניכוי מקדמה - סכום מעודכן

סה"כ ב3

סה"כ ביניים

ג. פקדון עבור צריכת חשמל

מס ערך מוסף %

סה"כ לתשלום

1184

חברת החשמל לישראל בע"מ

מחוז הדרום

אל מספר הביטוי והשילוב

בניה כפ"מ

א' יתקוף 3 ת"א 65220

חישוב תשלומים להזמנה מס

ע"ש מספר הביטוי והשילוב

כתובת שולח תשלום

מבוסס על מוד 1184

מזמין נכבד

1 הנבו להודיעך כי על פי התחזית אנו מצפים להתחיל בעבודות לצרכי החיבור שהזמנת כ"פ חודשים לאחר שתמציא לנו את התשלום שלב ב' על חשבון ההזמנה הנ"ל ע"פ האומדן המפורט בזה.

2 אומדן זה מבוסס על נתונים שבידינו בדבר גודל החיבור, מיקומו הנדרש ואפשרות הגישה אליו בדרכים ציבוריות (בתנאי שנקבל אישורים לכך מהרשויות המוסמכות או רשויות מעבר מבעלי הקרקע הפרטיים).

אם נתונים אלה יתאמתו, יהיה התשלום בגין הרשת (סעיף א') ובגין החל"ב (סעיפים ב-1, ב-3) קבוע.

התשלום לפי סעיף ב'2 וסעיפים אחרים המסומנים * הינו אומדן כספי מוקדם, את החשבון נערוך ונגיש לך לאחר גמר העבודה.

3 התנאים הטכניים לביצוע העבודה מפורטים ע"ג טופס ההזמנה/יסוכמו איתך בנפרד.

4 אם תבטל או תקטין את הזמנתך חולטו לזכות חברתנו 10% מהתשלום של כלל ההזמנה ולא תהיה זכאי להחזר הסכום ששלמת, או תחויב בהוצאות שנגרמו עקב הזמנתך - הסכום הגבוה משניהם.

5 המחירים שלהלן תקפים לחודש הקלנדררי הנוכחי ועלולים לחול בהם שינויים כל ו לחודש אם נקבל את תשלומיך לאחר שחלו שינויים במחירים, נודיע לך על תיקון החשבון ונבצע את העבודה רק לאחר שנקבל ממך את התשלום הנוסף.

6 אם לא נקבל את התשלום עבור הזמנה זאת תוך חודשיים מתאריך הודעתנו זאת (כפוף למחירים שהיו בתוקף במועד התשלום) תוצא הזמנתך מתור העבודות, ולא נוכל להתחיל בביצועה תוך 3 חודשים כאמור לעיל.

7 מצ"ב טופס הזמנה על נספחיו ונודה לך אם תחזירו למשרדנו חתום במקומות המסומנים ב"א בצורת הודעה אית.

8 טל. 3371 ה'תשנ"ג
ע"מ תשלום הוצאת חשמל
אל הביטוי בניה תל"מ
אל תשלום חשמל

העתק:
שעות הקבלה במשרדנו הן
בימי חול 13:00-17:30
בימי ערב חול 17:30-20:30
1184

מדינת ישראל

משרד הבינוי והשיכון
המינהל לבנייה כפרית
ויישובים חדשים
מחוז מרכז

תאריך: 26/12/1984

לכבוד

חב' החשמל לישראל בע"מ
מחוז הדרום - סניף רמלה

רח' מוצקין 19 רמלה 72204

(באמצעות הגזברות)

א.נ.

הנדון: חיבור חשמל למקלט עילי בשילת

חווה מס' 9982/79609/82

מס' הזמנה ג 9982/77287/82

1. הננו להזמין אצלכם חיבור חשמל למקלט עילי מס' 2 בשילת החדשה -
חשבון סופי

2. אומדן העלות לביצוע עבודה זו מסתכם בסך של 352,028.- שקל.

3. תשלומים על חשבון העבודה הנ"ל ישולמו לכם בהתאם למקובל בינינו.

4. לוסה בזה טופס 3402 חתום על-ידינו.

5. א. רצ"ב חשבון פרופורמה מס' 32-65341/2 מיום 10/12/84

ב. רצ"ב צ'ק מס' ע"ס

6. א. יתרה לפני הזמנה :

ב. סכום ההזמנה : 352,028.- ש"י

ג. יתרה אחרי הזמנה :

מכבוד רב,

אינג' י. רוזי
מהנדס מחוז מרכז

הסתק: אינג' ר. קנטרובסקי, ממונה על חוזים ומכרזים
אגף חוזים ובטחונות, קפלן 17, ת"א
מר מ. קרה, ממונה על האכלוס

גזברות : סטיף הקציבי (ימולא ס"י הגזברות)

מיוז איכלוסי 9039 (ימולא ע"י המחוז)

10.12.84
65341/2

80,409
- 8,041
72,368
72,368

סה"כ

סה"כ

סה"כ א

קוד בנין	כמות	מחיר	סה"כ
1.1	1	138,336	138,336
199019		194,793	194,793
		333,134	333,134

22 - תשלומים לפי הוצאות למעשה:

- 53,474
219,660

סה"כ 22 + 23

מסוג	כמות	סה"כ

33 - כבל תיקוני

תשלומים קבועים לכבל

תשלומים קבועים לכבל

מ' כבל/חפירה באדמה

מ' כבל/חפירה באדמה

בתוספת תשלום עבור:

מ' חפירה בכביש/מדרכה

מ' חפירה בכביש (ללא הריסה ושקום)

מ' קידוח אופקי

סה"כ עבור כבל תת-קרקעי

בניכוי מקדמה - סכום מעודכן

סה"כ 33

352,028
352,028

סה"כ ביניים

פקדון עבור צריכת חשמל

מס ערך מוסף %

סה"כ לתשלום

חברת החשמל לישראל בע"מ
דמלה, מוצקין 19, מ"מ 204

4107
12/12/84
12/12/84

אל משרד הבינוי והשיכון /

בניה כפרית
לינקולן 3 ת"א 65200

32-65341/2
ע"ש משרד הבינוי והשיכון /
כתובת מלא כתובת לינקולן 2
מבוסס על מודד 12/84

מזמין נכבד,

1 הננו להודיעך כי על פי התחזית אנו מצפים להתחיל בעבודות לצרכי החיבור שהזמנת כ"צ חודשים לאחר שתמציא לנו את התשלום שלב ב' על חשבון ההזמנה הנ"ל ע"פ האומדן המפורט בזה.

2 אומדן זה מבוסס על הנתונים שבידינו בדבר גודל החיבור, מיקומו הנדרש ואפשרות הגישה אליו בדרכים ציבוריות (בתנאי שנקבל אישורים לכך מהרשויות המוסמכות או רשויות מעבר מבעלי הקרקע הפרטיים). אם נתונים אלה יתאמתו יהיה התשלום בגין הרשת (סעיף א') ובגין החל"ב (סעיפים ב-1; ב-3) קבוע. התשלום לפי סעיף ב'2 וסעיפים אחרים המסומנים * הינו אומדן כספי מוקדם, את החשבון נערוך ונגיש לך לאחר גמר העבודה.

3 התנאים הטכניים לביצוע העבודה מפורטים ע"ג טופס ההזמנה/יטכנו איתך בנפרד

4 אם תבטל או תקטן את הזמנתך יחולטו לזכות חברתנו 10% מהתשלום של כלל ההזמנה ולא תהיה זכאי להחזר הסכום ששלמת, או תחויב בהוצאות שנגרמו עקב הזמנתך - הסכום הגבוה משניהם.

5 המחירים שלהלן תקפים לחודש הקלנדרי הנוכחי ועולים לחול בהם שינויים כל 1 לחודש אם נקבל את תשלומיך לאחר שחלו שינויים במחירים, נודיע לך על תיקון החשבון ונבצע את העבודה רק לאחר שנקבל ממך את התשלום הנוסף.

6 אם לא נקבל את התשלום עבור הזמנה זאת תוך חודשיים מתאריך הודעתנו זאת (כפוף למחירים שיהיו בתוקף במועד התשלום) תוצא הזמנתך מתור העבודות, ולא נוכל להתחיל בביצועה תוך 3 חודשים כאמור לעיל.

7 מצ"ב טופס הזמנה על נספחיו נודעה לך אם תחירו למשרדנו חתום במקומות המסומנים ב-א בצרף הקצעה זאת

8 נ"ל צ"ל הי"מ בניה
אל משרד הבינוי והשיכון
מ"מ 204
בתיאור המלא

העתק

מדינת ישראל

6N / 13684
מחוז מרכוז
20.12.84

משרד הבינוי והשיכון
המינהל לבנייה כפרית
ויישובים חדשים
מחוז מרכוז

תאריך: 12/1984

לכבוד

חב' החשמל לישראל בע"מ

מחוז הדרום - סניף רמלה

רח' מוצקין 19, רמלה 72204

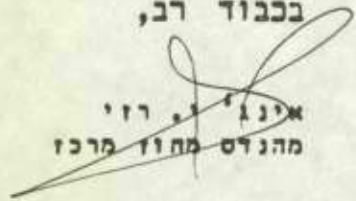
(באמצעות הגזברות)

א.נ.נ.

הנדון: חיבור חשמל למקלט עילי בשילח
9982/79610/82 חוזה מס'
9982/77287/82 מס' הזמנות ג

1. הננו להזמיו אצלכם חיבור חשמל למקלט עילי מס' 3 בשילח החדשה -
חשבון סופי
2. אומדן העלות לביצוע עבודה זו מסתכם בסך של 352,028.- שקל.
3. תשלומים על חשבון העבודה הנ"ל ישולמו לכם בהתאם למקובל בינינו.
4. לוסה בזה סופס 3402 חתום על-ידינו.
5. א. רצ"ב חשבון פרופורמה מס' 32-65342/0 מיום 10/12/84
ב. רצ"ב צ'ק מס' _____ ע"ס _____
6. א. יתרה לפני הזמנה : _____
ב. סכום ההזמנה : 352,028.-
ג. יתרה אחרי הזמנה : _____

בכבוד רב,


אינג' ר. ק. ק.
מהנדס מחוז מרכוז

הסתק: ר. קנטרובסקי, ממונה על חוזים ומכרזים
אגף חוזים ובטחונות, קפלן 17, ת"א
מר מ. קרה, ממונה על האכלוס

גזברות : סטיף הקציבי (ימולא ס"י הגזברות)
מיוו איכלוסי 9039 (ימולא ע"י המחוז)

מס' 1184
מס' 26803
מס' 72,368

בגין רשת - מסוג
א-1 יח' x יח' 7
בניכוי מקדמה - סכום מעודכן
א-2 עבור מרחק נוסף מ'
בניכוי מקדמה - סכום מעודכן
א-3 עבורות שונות
בניכוי מקדמה - סכום מעודכן

קוי חיבור
ב-1 תשלומים קבועים ואחידים:

קוד בנין	כמות	מחיר	סה"כ
1.1	1	138,336	138,336
1.99019	1	194,798	194,798
			333,134

ב-2 תשלומים לפי הוצאות למעשה:

53,474
279,660

בניכוי מקדמה - סכום מעודכן

מסוג	כמחיר	סה"כ

ב-3 כבל חת-קרקעי
..... תשלומים קבועים לכבל
..... תשלומים קבועים לכבל
..... מ' כבל/חפירה באדמה
..... מ' כבל/חפירה באדמה

בתוספת תשלום עבור:

..... מ' חפירה בכביש/מדרכה
..... מ' חפירה בכביש (ללא הריסה ושקום)
..... מ' קידוח אופקי

סה"כ עבור כבל תת-קרקעי

בניכוי מקדמה - סכום מעודכן

352,028
352,028

סה"כ ביניים

ג. פקדון עבור צריכת חשמל

מס ערך מוסף %

סה"כ לתשלום

אל משרד הביטחון והגנה

בגין כספים
זינקטן 3 ת"א 05220

חישוב תשלומים להזמנה מס'
מס' 32-65342/0

ע"ש מלכוד הביטחון
כתובת ש"ר
מבוסס על מודד מס' 12184

מזמין נכבד.

1 הננו להודיעך כי על פי התחזית אנו מצפים להתחיל בעבודות לצרכי החיבור שהזמנת כ-3 חודשים לאחר שתמציא לנו את התשלום שלב ב' על חשבון ההזמנה הנ"ל ע"פ האומדן המפורט בזה.

2 אומדן זה מבוסס על הנתונים שבידינו כדבר גודל החיבור, מיקומו הנדרש ואפשרות הגישה אליו בדרכים ציבוריות (בתנאי שנקבל אישורים לכך מהרשויות המוסמכות או רשויות מעבר מבעלי הקרקע הפרטיים).

אם נתונים אלה יתאמתו, יהיה התשלום בגין הרשת (סעיף א') ובגין החל"ב (סעיפים ב-1; ב-3) קבוע. התשלום לפי סעיף ב'2 וסעיפים אחרים המסומנים * הינו אומדן כספי מוקדם, את החשבון נערוך ונגיש לך לאחר גמר העבודה.

3 התנאים הטכניים לכיצוע העבודה מפורטים ע"ג טופס ההזמנה/יטכנו איתך בנפרד.

4 אם תבטל או תקטין את הזמנתך יחולטו לזכות חברתנו 10% מהתשלום של כלל ההזמנה ולא תהיה זכאי להחזר הסכום ששלמת, או תחויב בהוצאות שנגרמו עקב הזמנתך - הסכום הגבוה נמשכים.

5 המחירים שלהלן תקפים לחודש הקלנדרי הנוכחי ועלולים להול בהם שינויים כל 1 לחודש. אם נקבל את תשלומיך לאחר שתלו שינויים במחירים, נודיע לך על תיקון החשבון ונבצע את העבודה רק לאחר שנקבל ממך את התשלום הכוסף.

6 אם לא נקבל את התשלום עבור הזמנה זאת תוך חודשיים מהאריך הודעתנו זאת (כפוף למחירים שיהיו בתוקף במועד התשלום) תוצא הזמנתך מתור העבודות, ולא נוכל להתחיל בכיצועה תוך 3 חודשים כאמור לעיל.

7 מצ"ב טופס הזמנה על נספחיו ונודה לך אם תחזירו למשרדנו חתום במקומות המסומנים ב* בצורה קריאה זאת.

8 נא לכתוב הי"ת בגינה
או א"ש הוצר/גני'
אלו הי"ת ז"ל נובל'
אלא בקיגו הקקל'

העתק	עיר	13.00-7.30
	בדק	11.30-7.30

מדינת ישראל

משרד הבינוי והשיכון
המינהל לבנייה כפרית
ויישובים חדשים
מחוז מרכז

לכבוד

חב' החשגל לישראל בע"מ

מחוז גדרום - סניף רמלה

רח' מוצקין 19 רמלה 72204

(באמצעות הגזברות)

א.נ.

תאריך: 12/1984

הנדון: חיבור הסמל למקלט עילי בשילה

חזקה מס' 9982/796011/82

מס' הזמנה ג 9982/77287/82

1. הננו להזמין אצלכם חיבור הסמל למקלט עילי מס' 4 בשילה החצטה -
חשבון חוסי.

2. אומדן העלות לביצוע עבודה זו מסתכם בסך של 414,704.- שקל.

3. שלומים על חשבון העבודה הנ"ל ישולמו לכם בהתאם למקובל בינינו.

4. לוסה בזה טופס 3402 חתום על-ידינו.

5. א. רצ"ב חשבון פרופורמה מס' 92-65343/8 מיום 10/12/84

ב. רצ"ב צ'ק מס' ע"ס

6. א. יתרה לפני הזמנה ז

ב. סכום ההזמנה ז 414,704.- ע'

ג. יתרה אחרי הזמנה ז

בכבוד רב,

איג' רס מחוז מרכז

הסתק:

איג' ר. קנטרובסקי, ממונה על חוזים ומכרזים
אגף חוזים ובטחונות, קפלן 17, ת"א
מר מ. קרה, ממונה על האכלוס

גזברות: סטיף הקציבי (ימולא ס"י הגזברות)

מיון איכלוס: 9039 (ימולא ע"י המחוז)

מדינת ישראל

משרד הבינוי והשיכון
המינהל לבנייה כפרית
ויישובים חדשים
מחוז מרכז

לכבוד

חב' החשמל לישראל בע"מ
מחוז הדרום - עניף רמלה

רח' מוצקין 19, רמלה 72204

תאריך: 16/12/1984

(באמצעות הגזברות)

א.נ.נ.

הנדון:	חיבור חשמל למקלט עילי בשילה
חז"מ:	9982/79610/82
מס' הזמנת ג:	9982/77287/82

1. הננו להזמין אצלכם חיבור חשמל למקלט עילי מס' 3 בשילה החדשה -
הטבון סופ'
2. אומדן העלות לביצוע עבודה זו מסתכם בסך של 352,028.- שקל.
3. השלומים על חשבון העבודה הנ"ל ישולמו לכם בהתאם למקובל בינינו.
4. לוסה בזה סופס 3402 חתום על-ידינו.
5. א. רצ"ב חשבון פרופורמה מס' 32-65342/0 מיום 10/12/84
ב. רצ"ב צ'ק מס' _____ ע"ס _____
6. א. יתרה לפני הזמנה : _____
ב. סכום ההזמנה : 352,028.-
ג. יתרה אחרי הזמנה : _____

בכבוד רב,

 אינג' י. רוז
 מהנדס מחוז מרכז

הסתק: אינג' ר. קנטרובסקי, ממונה על חוזים ומכרזים
 אגף חוזים ובטחונות, קפלן 17, ת"א
 מ.מ. קרה, ממונה על האכלוס

גזברות : סטיף חקציבי _____ 9039
 מיוז איכלוסי (ימולא ע"י המחוז)

מדינת ישראל

משרד הבינוי והשיכון
המינהל לבנייה כפרית
ויישובים חדשים
מחוז מרכז

לכבוד

חב' החשמל לישראל בע"מ
מחוז מזרח - עניף רמלה

תאריך: 06/12/1984

רח' גוצקין 19 רמלה 72204

(באמצעות הגזברות)

א.נ.א.

הנדון:	חיבור חשמל למקלט ע"לי בע"מ
חזה מס':	<u>9982/79609/82</u>
מס' הזמנות ג:	<u>9982/77237/82</u>

1. הננו להזמין אצלכם חיבור חשמל למקלט ע"לי מס' 2 בפילה החדשה -
דשבון סופי
2. אומדן העלות לביצוע עבודה זו מסתכם בסך של 32,028.- שקל.
3. חשולמים על חשבון העבודה הנ"ל ישולמו לכם בהתאם למקובל בינינו.
4. לוסה בזה סופס 3402 חתום על-ידינו.
5. א. רצ"ב חשבון פרופורמה מס' 32-65941/2 מיום 10/12/84
ב. רצ"ב צ'ק מס' _____ ע"ס _____
6. א. יתרה לפני הזמנה: _____
ב. סכום ההזמנה: 32,028.- ש"י
ג. יתרה אחרי הזמנה: _____

בכבוד רב,

איננו רזי
מהנדס מחוז מרכז

הסתק:

איננו ר. קנטרובסקי, ממונה על חוזים ומכרזים
אגף חוזים ובטחונות, קפלו 17, ת"א
מר. מ. קרה, ממונה על האכלוס

גזברות:	סטיף חקציבי	(ימולא ע"י הגזברות)
	מיוז איכלוסי	(ימולא ע"י המחוז)
	9039	

מדינת ישראל

משרד הבינוי והשיכון
המינהל לבנייה כפרית
ויישובים חדשים
מחוז מרכז

לכבוד

חב' החשמל לישראל בע"מ

תאריך: 16/12/84

מחוז נדרום - סניף רמלה
רח' מונקין 19, הרצליה 77204

(באמצעות הגזברות)

א.ג.

הנדון: היבור החול למקלט עילי בטילה

חזקה מס' 9982/74808/82

מס' הזמנה ג 9952/77287/82

1. הנני להזמין אצלכם היבור חשמל למקלט עילי מס' ז בטילה פחדות - החבון סוגי

2. אומדן העלות לביצוע עבודה זו מסתכם בסך של 141,704.- שקל.

3. שלומים על חשבון העבודה הנ"ל ישולמו לכם בהתאם למקובל בינינו.

4. לוסה בזה סופס 3402 חתום על-ידינו.

5. א. רצ"ב חשבון פרופורמה מס' 92-65340/8 מיום 10/12/84

ב. רצ"ב צ"ק מס' ע"ס

6. א. יתרה לפני הזמנה ז

ב. סכום ההזמנה ז 141,704.- ט'

ג. יתרה אחרי הזמנה ז

בכבוד רב,

אינג' י. רזי
מהנדס מחוז מרכז

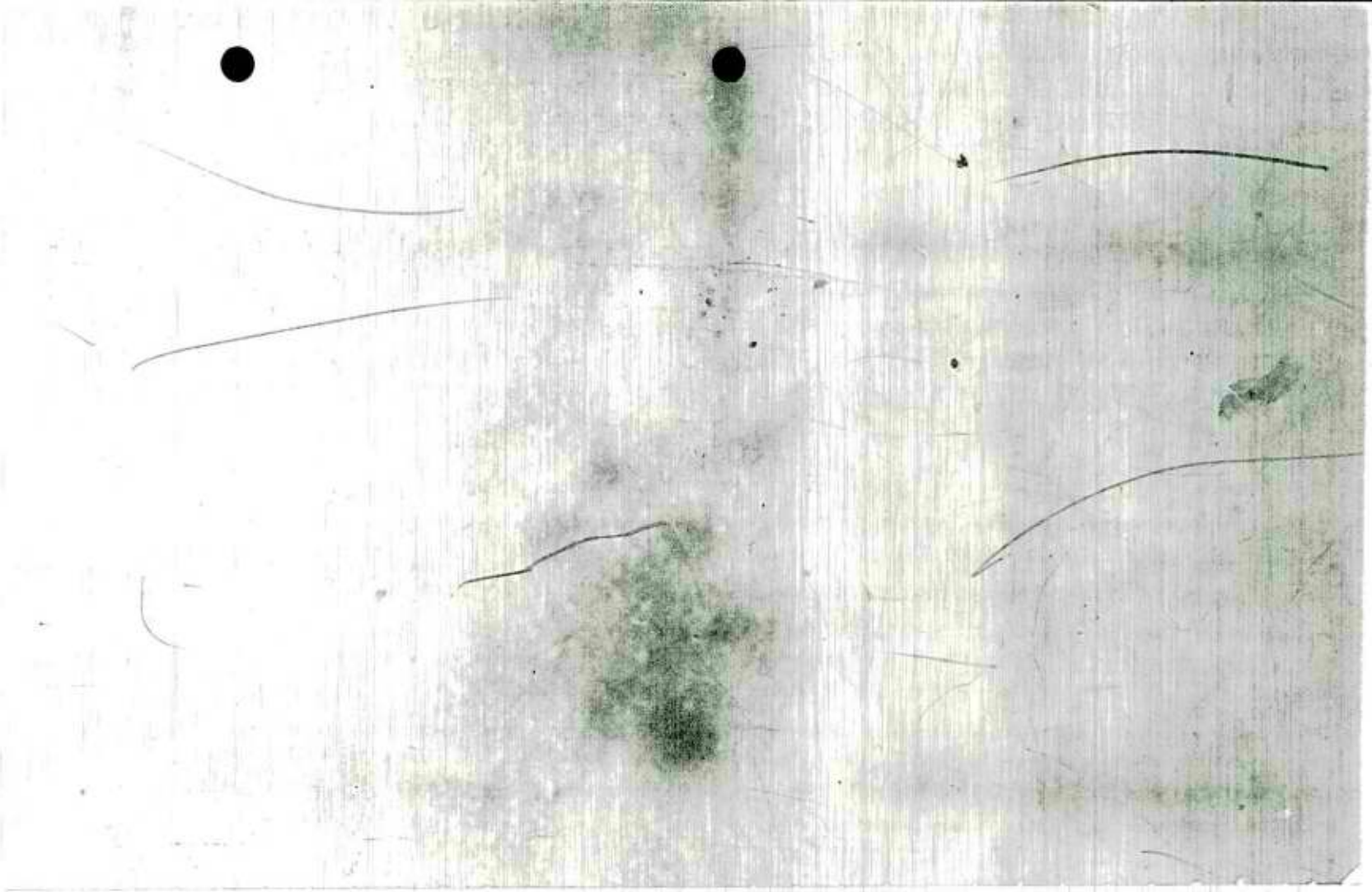
הסתקן

אינג' ר. קנטרובסקי, ממונה על חוזים ומכרזים
אגף חוזים ובטחונות, קפלן 17, ת"א
מר מ. קרה, ממונה על האכלוס

גזברות ז סטיף תקציבי _____

(ימולא ע"י המחוז) מיוי איכלוס _____

Handwritten notes in blue ink, including the word "שקל" (Sheqel) and some illegible scribbles.



תאריך: 8.11.84

סכום: 61,515.00

פרטים: 408.005.01
חשמל ת"א שילת

מספר חשבון: 014597

משרד הבינוי והשיכון, אגף הכספים

בנק הדואר
ירושלים

01458

חב' חשמל תל-אביב

שלטו לנסרע כלכד

0-05536-4

המס' 408.005.01
המס' 408.005.01
ששים ואחד אלף חמש מאות חמש עשרה שקל כלכד-
הכסום בסלים

61,515.

חתימות:  



8.11.84

000014587 *09*00100* 000055362

0.C

3843

0.C

#32 65340 4

#12 84

414,704.00M+

#32 65341 2

#12 84

352,028.00M+

#32 65342 0

12.84M+

12.84M-

#12 84

352,028.00M+

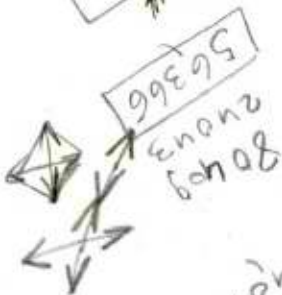
#32 65343 8

#12 84

414,704.00M+

006

1,533,464.00MT



$$\begin{array}{r} 24043 \\ \hline 8049 \end{array}$$

שם מדידת חובת חייב מס' 572000472

4.1084
32-6534/2

3X25A

אל שרז רבינוביץ / הודעה למזמין שלב א'
בנייה כפרית
רח' זנוקין 3
ת-א

הנדון: חיבור חשמל ל...
מכתב/מס' מ...

אנו אומרים את התשלום אשר יהיה עלך בגין החיבור הנ"ל ללא סידוק ב-
כמפורט להלן:

1. בגין רשת 9 יחידות * 21,782 ש"ח = 196,038 ש"ח
1.2 בעד מרחק נוסף (נוערך)
1.3 שונות

סה"כ בגין רשת 196,038 ש"ח

2. בגין קני חיבורים לפי מחירים אחידים/הוצאות למעשה 322,483 ש"ח

1.1
99049

3. בגין עבודות אחרות סה"כ אומדן התשלום בגין החיבור המוזמן 518,521 ש"ח

לצורך הזמנת שלב א' יהיה עלך לשלם מיקדמה כדלקמן:

כ-10% מאומדן התשלום בגין הרשת
על חשבון קני החיבורים 20% 99049
על חשבון עבודות אחרות
סה"כ ביניים
מס ערך מוסף %

סה"כ מיקדמה לתשלום עם הזמנת 64,515 ש"ח

תשומת לבך מופנית לפרטים הבאים:

- א. אומדננו הנ"ל בערך ללא ביקור במקום ומבוסס על הנתונים שנמסרו על ידיך בדבר גודל החבור ומיקומו הנדרש ואפשרות הגישה אליו בדרכים ציבוריות. במקרים שלא נכלל תשלום עבור מרחק נוסף עשוי להתברר שיהיה עלך חיוב נוסף זה לאחר קבלת נתונים נוספים. אם נתונים אלה יהאמחו, יהיו התשלומים בגין הרשת (סעיף 1) ובגין קווי החיבורים (סעיף 2) כבועים. אם ישנה הנסיבות, עלולים לחול בהם שינויים.
- ב. אם תבטל או תקטין את הזמנתך אחרי שתחתום עליה תחולט לזכות חברתנו התשלום הנ"ל ללא תהיה זכאי להחזר הסכום ששלמת או תחויב בהוצאות שנגרמו עקב הזמנתך - הסכום הגבוה משניהם.
- ג. לאחר קבלת התשלום יערכו תכנון והישגוב מדויקים יותר. הודעה נוספת על התשלום המגיע. מועד תחילת ביצוע וכן תנאים טכניים שידרשו, השלח אליך במועד מאוחר יותר. לאחר קבלת כל הנתונים.
- ד. יש להודיע לנו את האריך האספקה המבוקש, במשבעת המתאימה בטופס הזמנת הרצ"ב.
- ה. ללא קשר עם האמור לעיל, יהיה עליך להמציא לנו דמי פקדון כשעור מהצויה צריכה הודשית נמשוערת בהודעתנו הבאה, כאמור בסעיף (ג) נודיעכם על הסכום הנדרש.
- ו. מעורף טופס הזמנתנו ונודה אם יוחזר. חתום כחוק (בערוף אישור סמכויות חתימה) במקום המסומן ב- * בצרוף הסכום הנ"ל בהתאם לחוק התכנון והבניה (תיקון מס' 16) עליך לצרף להזמנת החתומה היתר בניה או אישור מאת הרשות המאשרת.
- ז. מחייבים לפנים לחודש הקלנדרי הנכחד ועשויים לחול בהם שינויים כל 1 לחודש.

נא צרפו 3 תשלומים של 250 ק"ג לחודש

בכבוד רב
חברת החשמל לישראל בע"מ

א/המו/כה/

שעות הקבלה במשרדנו הן:
בימי א' - ה' 7.30-13.00
בימי ו' וערבי חג 7.30-11.30

בנק הדואר
ירושלים

משרד הבינוי והשיכון, אגף הכספים

01459

תאריך: 8.11.84

שלמו לנפרע בלבד חב' חשמל ת"א

המספר 0-05536

המסך 61,515

הסכום בשלים ששים ואחד אלף חמש מאות חמש עשרה שקל בלבד-

חתימות: *[Signatures]*

תאריך: 8.11.84

מס' חשבון: 408.005.01

סכום: 61,515.00

חשמל ת"א שילת

מס' חשבון: 014594

היום שק"ח - חודשים מיום הנאתו

00005536 0001000 00016594

עוסק מורשה לנגזר מס' 520000472

4.10.89
32-65340/4

3X25A

הודעה למזמין שלב א'

אגודת הביטוחים /
בני ברק
3/10/89
ג-א

הכרז: חיבור חשמל ל...
מכתב/מס' מ-.....

אנו אומרים את התשלום אשר יחול עליך בגין החיבור הנ"ל ללא פיקדון ב-
כמצוין להלן:

- 1. בגין רשת 9 החודות 21,732 ש"ח / 196,033 ש"ח
 - 1.1 בעד מרחק נוסף (מוערך)
 - 1.2 שונית
- 2. בגין קווי חיבורים לפי מחירים אחרים/הוצאות למעשה 322,483 ש"ח
- 3. בגין עבודות אחרות 518,521 ש"ח

- לעורך הזמנה שלב א' יהיה עליך לשלם מוקדמה כולקמן:
 - כ-10 מאומדן התשלום בגין הרשת 196,049 ש"ח
 - על חשבון קווי החיבורים
 - על חשבון עבודות אחרות
 - סה"כ בנכסים
 - מס ערך מוסף 6%
- סה"כ מוקדמה לתשלום עם הזמנה 64,515 ש"ח

196,038
322,483
518,521
196,049
41,911
64,515
64,515

1.1
99049

תשומת לבך מופנית למפרטים הבאים:

- א. אומדנו הנ"ל נערך ללא ביקור במקום ומבוסס על הנתונים שנמסרו על ידיך בדבר גודל החבור ומיקומו הנדרש ואפשרות הגישה אליו בדרכים ציבוריות. במקרים שלא נכלל תשלום עבור מרחק נוסף עשוי להתברר שיהיה עליך חובב בסעיף זה לאחר קבלת נתונים נוספים. אם נתונים אלה יתאמתו, יהיו התשלומים בגין הרשת (סעיף 1) ובגין קווי החיבורים (סעיף 2) קבועים. אם ישתנו הנתונים, עלולים לחול בהם שינויים.
- ב. אם תבעל או תקטין את הזמנתך אחרי שתחתום עליה/חולט לזכות חברתנו התשלום הנ"ל ולא תהיה זכאי לתחזיר הסכום ששלמת או תחזוב כהוצאות שנגרמו עקב הזמנתך - הסכום הגבוה משניהם.
- ג. לאחר קבלת התשלום יערכו חכמי חשבון וחשבוש מדויקים יותר. הודעה נוספת על התשלום הננוע, מועד תחילת ביצוע וכן הנאים טכניים שירשנו, תשלח אליך כמועד מאוחר יותר, לאחר קבלת כל הנתונים.
- ד. יש להודיע לנו את האריך האספקה המבוקש, במשבעת המתאימה בטופס הזמנת הרצ"ב.
- ה. ללא קשר עם האמור לעיל, יהיה עליך להמציא לנו דמי פקדון בשעור מחצית צליכה הודשית משוערת - בהודעתנו הבאה, כאמור בסעיף (ג) נודיעכם על הסכום הנדרש.
- ו. מצורף טופס ההזמנה ונודה אם יוחזר. היום כחוק (בצורה אישור סמכויות חתימה) במקום המסומן ב-א בערוף הסכום הנ"ל בהתאם לחוק התכנון והבניה (חוקון מס' 16) עליו לערף להזמנה ההתמנה היחב כביה או אישור זאת הרשות המאשרת, למחזורים יפנים לחודש הקלנדרני הנבחי ועשויים לחול בהם שינויים כל י לחודש.

אגודת הביטוחים / בני ברק / 3/10/89 / 32-65340/4

חברת החשמל לישראל בע"מ

אגודת הביטוחים

שעת הקבלה במשרדנו הן:
במי א' - 7.30-13.00
בימי ר' וערבי הן - 7.30-11.30

חברת החשמל לישראל בע"מ
במטה מנהלתי 19 בילדון 72-204
טל. 4-3330288

בנק הדואר
ירושלים

משרד הבינוי והשיכון, אגף הכספים

014595

שילמו לנפרע בלבד חב' השמל ת"א

0-05536-4

תאריך 8.11.84

על סך	61,515.00
מס' הוצאת	

פרטים 408.005.01

השמל ת"א שילת

חוקי ש"ק זה חורשים מיום הוצאתו

הסכום בסלילים ששים ואחד אלף חמש מאות חמש עשרה שקל בלבד -

חתימות *[Signature]*

8.11.84

נבית שק זה חתום באישור לקבלת תוכניתו בהתאם לתקנות
בכל מקרה נא לרשום את מספר השק
השק מוצג רק למטרת שטרות סודיות בנק השק ואינו ניתן להעברה
לאחרים

014595

000055364* 009100100* 000014595

עוסק בורשה לענין מע' מס' 20000472

תאריך: 4.10.84
מס': 2-65343/8

הודעה למזמין שלב א'

מס' חשבונית: 3x25A

מס' חשבונית: 21,782

מס' חשבונית: 196,038

הנדון: חיבור חשמל 5

ב. מס' חשבונית: 400

מכתב/מס' מס' חשבונית: 1-1

אנו אומרים את התשלום אשר יהול עליך בגין החיבור הנ"ל ללא פיקדון ב-
בנופרט להלן:

1. בגין הרשת: 9 יחידות: 21,782 ש"ח / 196,038 ש"ח
 - 1.1: בעד מרחק נוסף (מוערך)
 - 1.2: שונות
 - 1.3: שונות

196,038

סה"כ בגין הרשת

322,483

מס' חשבונית: 196,038

2. בגין קווי חיבורים

לפי נחיתים אחרים/הוצאת למעשה

518,521

סה"כ אומדן התשלום בגין החיבור המוזמן

לצורך הזמנה שלב א' יהיה עליך לשלם מיקדמה כדלקמן:

19,604

כ-10% נאומדן התשלום בגין הרשת

44,919

על חשבון קווי החיבורים: 99,049

61,515

על חשבון עבודות אחרות

67,515

סה"כ ביניים

מס ערך מוסף %

סה"כ מוקדמה לתשלום עם ההזמנה

השומות לכך מוזמנות לפרטים הבאים:

- אומדנו הנ"ל נערך ללא ביקור במקום ומבוסס על הנתונים שבמסמכי על ידך בדבר גודל החבור ומיקומו הברוש ואפשרות הנחשה אליו בדרכים עיבודיות. במקרים שלא נכלל תשלום עבור מרחק נוסף עשוי להתברר שיהול עליך חיוב בסעיף זה לאחר קבלת נתונים נוספים. אם נתונים אלה יתאמתו, יהיו התשלומים בגין הרשת (סעיף 1) ובגין קווי החיבורים (סעיף 2) קבועים. אם ישתנו הנתונים, עלולים לחול בהם שינויים.
- אם תבטל או תקטין את הזמנתך אחרי שתחתום עליה יהיו לך לולא תהיה זכאי להחזר הסכום ששלמת או תחויב בהוצאות שנגרמו עקב הזמנתך - הסכום הגבוה משניהם.
- לאחר קבלת התשלום יערכו תכנון וחשוב מדויקים יותר. הודעה נוספת על התשלום המגיע. מועד תחילת ביצוע וכן תנאים טכניים שיוירשו, תשלח אליך במועד מאוחר יותר, לאחר קבלת כל הנתונים.
- יש להודיע לנו את תאריך האספקה המבוקש, במשבצת המתאימה בטופס ההזמנה הרצ"ב.
- ללא קשר עם האמור לעיל, יהיה עליך להמשיך לנו דמי פקדון כשעור מחצית צריכה חודשית משוערת. בהודעתנו הבאה, כאמור בסעיף (ג) נודיעכם על הסכום הנדרש.
- מצורף טופס ההזמנה וזורה אם יוחזר. חתום כחוק (בצירוף אישור סמכויות התימה) בנוקוס המסונן ב-א בצורה הסכום הנ"ל בהתאם לחוק התכנון והבניה (היקון מס' 16) עליו לצרף להזמנה החתומה היחזר בכוח או אישור נאית הרשות המאשרת המחוקקת תשלום לחודש הקלנדרי הבא ושינויים לחול בהם שינויים כל י לחודש.

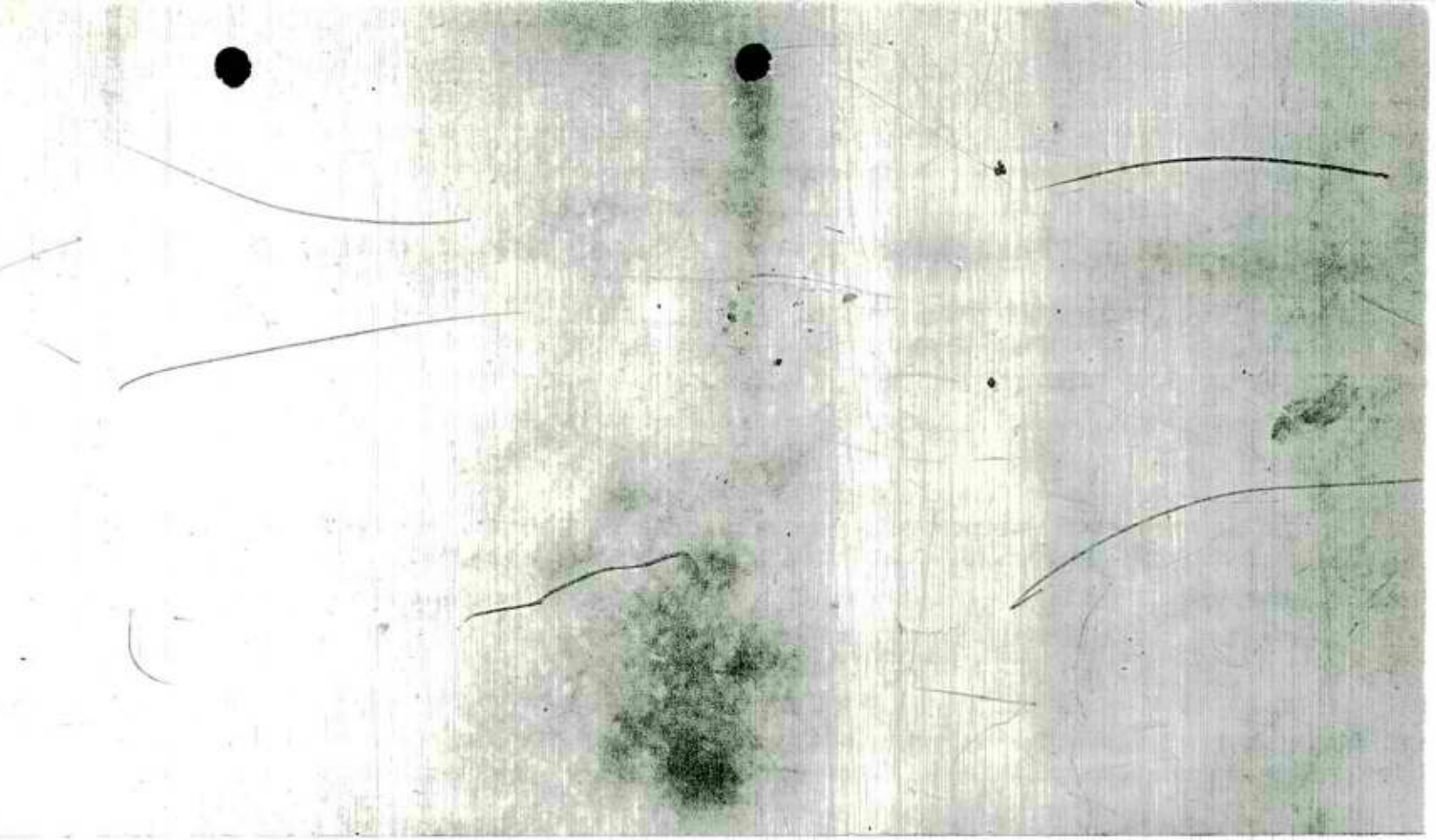
מס' חשבונית: 1:250

מס' חשבונית: 196,038
חברת החשמל לישראל בע"מ

מס' חשבונית: 196,038
חברת החשמל לישראל בע"מ
דמלה, מוצקין 19 מיקוד 204
טל. 08 5521313-4

שעות הקבלה במשרדנו הן:
בימי א' - ה' 7.30-13.00
בימי ו' וערבי חג 7.30-11.30

1240-1240
 1240-1240
 02-277715.00



משרד הבינוי והשיכון, אגף הכספים

בנק הדואר
ירושלים

01458

תאריך 8.11.84

מספר חשבון	61,515.00
------------	-----------

חב' חשמל תל-אביב

שלמו לנסרע בלבד

0-05536

סכום 408.005.01

המטען

חשמל ת"א שילת

הכסום במלים ששים ואחד אלף חמש מאות חמש עשרה שקל בלבד-

61,515.00

חתימות  

8.11.84

בקשר עם כל עניין חשבון, יש לפנות למחלקת חשבונות המוסד.
 מספר חשבון: 014586
 לפרטים נוספים, יש לפנות למחלקת חשבונות המוסד.

014586

000014586 090001000 000055366

4.1084
32-65342/0

3X25A

הודעה למוזמין שלב א' / אשכול רבינו (הט"ו)

בנייה כפרית
כת' לנקות 3
ת-א

הנדון: חיבור חשמל ל (מקל) עיילי מס 3
ב. שילת התשלום
מכתב/מס מס' -

אנו אומרים את התשלום אשר יחול עליך בגין החיבור הנ"ל ללא פיקדון ב- _____ ש' כנופרט להלן:

1. בגין רשת 9 יחידות 21,782 ש' / יח' 196,038 ש'
1.1 - בעד מרחק נוסף (מוערך) ש'
1.2 - שונות ש'

סה"כ בגין רשת 196,038 ש'

2. בגין קווי חיבורים לפי מחירים אחרים/הוצאות למעשה 322,483 ש' **התקנתו**

3. בגין עבודות אחרות 518,521 ש' סה"כ אומדן התשלום בגין החיבור המוזמן

לצורך הומנה שלב א' יהיה עליך לשלם מיקדמה כדלקמן:
כ-10% מאומדן התשלום בגין הרשת על חשבון קווי החיבורים על חשבון עבודות אחרות 99049 20%
סה"כ ביניים
מס עיר מוסף %
סה"כ מיקדמה לתשלום עם ההומנה 61515

19604
41,911
61515
61515

א.א
99049

תשומת לבך מוכנית לפרטים הבאים:

- א. אומדננו הנ"ל נערך ללא ביקור במקום ומבוסס על הכתובים שנמסרו על ידיך בזכר גודל החבור ומיקומו הנדרש ואפשרות הגישה אליו בדרכים ציבוריות. בנוקרים שלא ככלל תשלום עבור מרחק נוסף עשוי להתברר שיתחיל עליך חיוב בסעיף זה לאחר קבלת הכותבים ניספים. אם הכותבים אלה יתאמתו, יהיו החשלומוים בגין הרשת (סעיף 1) ובגין קווי החיבורים (סעיף 2) קבועים. אם ישתנו הנסיבות, עלולים לחול בהם שינויים.
- ב. אם הבטל או תקטין את הזמנתך אחרי שתחתום עליה יהולט לזכות חברתנו התשלום הנ"ל לולא תהיה זכאי להחזר הסכום ששלמת או תחויב בהוצאות שנגרמו עקב הזמנתך - הסכום הגבוה משניהם.
- ג. לאחר קבלת התשלום יערכו הכנן וחשוב מדויקים יותר. הודעה נוספת על התשלום המגיע, מיניר תחילת ביצוע וכן תבאים טכניים יצודשו, תשלח אליך במועד מאוחר יותר, לאחר קבלת כס הכתובים.
- ד. יש להודיע לנו את תאריך האספקה המבוקש, במשבעת המתאימה: בטופס ההומנה הרצ"ב.
- ה. ללא קשר עם האגור לעיל, יהיה עליך להמציא לנו דמי פקדון בשעור מחצית צריכה חודשית נוריעה כהודעתנו הבאה, כאגור בסעיף (ג) נודיעכם על הסכום הנדרש.
- ו. הצורה טופס ההומנה וזודה אם יוחזר. החום כחוק (כצורה אושור סמכויות תמימה) במקום המוסמן ב-א בצורה הסכום הנ"ל בהתאם לחוק התכנון והבניה (תיקון מס' 16) עליך לצרף להומנה החתומה היתר בניה או אישור מאת הרשות הנואשית.
- ז. המתורבים קבצים לחודש הקלנדרי הנכחי ועשויים לחול בהם שינויים כל 1 לחודש.

לא צרפסו 3 אמות ש"ק 1:250

בבית מס
חברת החשמל לישראל בע"מ

א/רמיו/כה/

חברת החשמל לישראל בע"מ
נשלח ממוקדני 19 מס' 520000472
08 241213-4

שעות הקבלה במשרדנו הן:
ביוני א - ה' 7:30-13:00
בימי ו' וערבי חג 7:30-11:30

מדינת ישראל

משרד הבינוי והשיכון
המינהל לבנייה כפרית
ויישובים חדשים
מחוז מרכז

תאריך: 30/10/84

לכבוד
חב' החשמל לישראל בע"מ
מחוז הדרום
טביף רמלה
א.נ.

(באמצעות הגזברות)

הנדון: חיבור חשמל למקלט עילי

חווה מס' 9982/79605/82

מס' הזמנות 9982/77287/82

1. הננו להזמין אצלכם חיבור חשמל למקלט עילי מס' 2 בשילת החדשה
2. אומדן העלות לביצוע עבודה זו מסתכם בסך של 61,515 שקל.
3. תשלומים על חשבון העבודה הנ"ל ישולמו לכם בהתאם למקובל בינינו.
4. לוסה בזה טופס 3402 חתום על-ידינו.
5. א. רצ"ב חשבון פרופורמה מס' 32-65341/2 מיום 4.10.84
ב. רצ"ב צ'ק מס' _____ ע"ס _____
6. א. יתרה לפני הזמנה : _____
ב. סכום ההזמנה : 61,515.-
ג. יתרה אחרי הזמנה : _____

בכבוד רב,
מ/ש/ג/מ
אינג' י. רוזי
מהנדס מחוז מרכז

הטקס:
אינג' ר. קנטרובסקי, ממונה על חוזים ומכרזים
אגף חוזים ובטחונות, קפלן 17, ת"א
מר מ. קרה, ממונה על האכלוס

גזברות : סטיף תקציבי (ימולא ס"י הגזברות)
מיון איכלוס : 9039 (ימולא ע"י המחוז)

מ/ש/ג/מ

מספר חשבונית 13	תאריך 14.9	שם המוסד 20'47	מספר חשבונית 92653412
שם המוסד 20'47		שם המוסד 20'47	
<p>שירות שבונה חצצה מתקן מס 2 מתקן גניה נפרדת לח' אינקוואר-גא 65220</p>			
מספר חשבונית 13	תאריך 14.9	שם המוסד 20'47	מספר חשבונית 92653412

מספר חשבונית 13	תאריך 14.9	שם המוסד 20'47	מספר חשבונית 92653412
<p>שירות שבונה חצצה מתקן מס 2 מתקן גניה נפרדת לח' אינקוואר-גא 65220</p>			
מספר חשבונית 13	תאריך 14.9	שם המוסד 20'47	מספר חשבונית 92653412

מספר חשבונית 13	תאריך 14.9	שם המוסד 20'47	מספר חשבונית 92653412
<p>שירות שבונה חצצה מתקן מס 2 מתקן גניה נפרדת לח' אינקוואר-גא 65220</p>			
מספר חשבונית 13	תאריך 14.9	שם המוסד 20'47	מספר חשבונית 92653412

מספר חשבונית 13	תאריך 14.9	שם המוסד 20'47	מספר חשבונית 92653412
<p>שירות שבונה חצצה מתקן מס 2 מתקן גניה נפרדת לח' אינקוואר-גא 65220</p>			
מספר חשבונית 13	תאריך 14.9	שם המוסד 20'47	מספר חשבונית 92653412

עוסק נורשה לענין מס' 520000472

4.1084
32-6534/2

3X25A

אל אשירז רבינוביטש / הודעה למזמין שלב א'
בנייה כפרית
רח' לנקמן 3
ת-א

הנדון: חיבור חשמל ל...
ב...
מכתב/ם מס' מ-...

אנו אומדים את התשלום אשר יחול עליך בגין החיבור הנ"ל ללא פיקדון ב-...
כמפורט להלן:

1. בגין רשת 9 יחידות * 21,782 ש"ח / 196,038 ש"ח
1.1 בגין קווי חיבורים
1.2 בעד מרחק נוסף (מוערך)
1.3 שינוי

196,038

סה"כ בגין רשת

322,483

2. לפי מחירים אחידים/הוצאות למעשה

1.1
99049

3. בגין עבודות אחרות
סה"כ אומדן התשלום בגין החיבור המוזמן 518,521

19604
41,911

לצורך הזמנה שלב א' יהיה עליך לשלם מיקדמה כולקמן:

1. כ-... החשבוני החשלוט בגין הרשת

61,515

2. על חשבון קווי החיבורים 20% 99049

3. על עבודות אחרות

61,515

4. כ-... שינויים

5. על עיר מוסף %

סה"כ מיקדמה לתשלום עם הזמנה

חשומת לכך מופנית לביטויים הבאים:

- א. אומדננו הנ"ל כענין ללא תיקור במקום ומבוסס על הכתובים שבנסרו על ידיך בדבר גודל החבר ומיקומו הנדוש ואפשרות הגישה אליו בדרכים טובות. במקרים שלא נכלל תשלום עבור מרחק נוסף עשוי להתברר שיחול עליך חיוב בסעיף זה לאחר הבלת כתובים נוספים. אם כתובים אלה יתאמתו, יהיו התשלומים בגין הרשת (סעיף 1) ובגין קווי החיבורים (סעיף 2) קבועים. אם ישחזרו הנסיבות, עלולות לנולד בהם שינויים.
- ב. אם תבטל או תקטן את הזמנתך אחרי שתחתום עליה חולט לזכות חברתנו התשלום הנ"ל ללא תהיה זכאי להחזר הסכום ששלמת או תחויב בהוצאות שנגרמו עקב הזמנתך - הסכום הגבוה משניהם.
- ג. לאחר קבלת התשלום יערכו תכנון והישוב מדויקים יותר, הודעה נוספת על התשלום המגיע, מועד תחילת ביצוע יכן חנאים טכניים שיודשו, תשלוח אליך בנועד מאוחר יותר, לאחר קבלת כל הכתובים.
- ד. יש להודיע לנו את האיר האספקה המבוקש, במשכצת המתאימה בטופס ההזמנה הרצ"ב.
- ה. ללא קשר עם האיר, עליה יהיה עליך להמציא לנו דמי פקדון בשעור מחצית צריכה חודשית משוערת. בהודעתנו הבאר, כאמור בסעיף (ג) נודיענכ על הסכום הנדרש.
- ו. מוצרה טופס החזמה לביטוי אם יוחזר, חתום כחוק (בצדף אישור סמכויות חתימה) במיקום המסומן כ-א בצדף הסכום הנ"ל בהתאם לחוק החב"י (תיקון מס' 16) עליך לערף להזמנה החתומה היתר בניה או אישור נאית הרשית המאשרת למחזיקים לפנות להודש הקלנדרי הבא וישוויים לחול בהם שינויים כל ו לחודש.

3 אסות שאל ק. 250

חברת החשמל לישראל בע"מ

א/היון כהן

שעות הקבלה במשרדנו:
בימי א' - ד' 7.30-13.00
בימי ו' וערבי הג' 7.30-11.30

מדינת ישראל

משרד הבינוי והשיכון
המינהל לבנייה כפרית
ויישובים חדשים
מחוז מרכז

לכבוד

חב' החשמל לישראל בע"מ
מחוז הדרום

תאריך: 30/10/84

סניף רמלה

(באמצעות הגזברות)

א.נ.נ.

הנדון: חיבור חשמל למקלט עילי

9982/79604/82

חובה מס'

9982/77287/82

מס' הזמנות ג

חיבור חשמל למקלט עילי ^ל בשילת החדשה

1. הננו להזמין אצלכם

2. אומדן העלות לביצוע עבודה זו מסתכם בסך של 61,515 שקל.

3. תשלומים על חשבון העבודה הנ"ל ישולמו לכם בהתאם למקובל בינינו.

4. לוסה בזה סופס 3402 חתום על-ידינו.

5. א. רצ"ב חשבון פרופורמה מס' 32-65340/4 מיום 4.10.84

ב. רצ"ב צ'ק מס' ע"ס

6. א. יתרה לפני הזמנה :

ב. סכום ההזמנה : 61,515.-

ג. יתרה אחרי הזמנה :

בכבוד רב,
א"נ רזי
מהנדס מחוז מרכז

העתק:

ר. קנטרובסקי, ממונה על חוזים ומכרזים
אגף חוזים ובטחונות, קפלן 17, ת"א
מר מ. קרה, ממונה על האכלוס

גזברות: סטיף חקציבי (ימולא ע"י הגזברות)

מיוון איכלוס: 9039 (ימולא ע"י המחוז)

Handwritten signature

מדינת ישראל

משרד הבינוי והשיכון
המינהל לבנייה כפרית
ויישובים חדשים
מחוז מרכז

לכבוד

חב' החשמל לישראל בע"מ
מחוז הדרום
סניף רמלה

תאריך: 30/10/84

(באמצעות הגזברות)

א.נ.

הנדון: חיבור חשמל למקלט עילי

חז"מ מס' 9982/79603/82

מס' הזמנות ג 9982/77287/82

1. הננו להזמין אצלכם חיבור חשמל למקלט עילי בשילת החדשה.

2. אומדן העלות לביצוע עבודה זו מסתכם בסך של 61,515 שקל.

3. תשלומים על חשבון העבודה הנ"ל ישולמו לכם בהתאם למקובל בינינו.

4. לוסה בזה סופס 3402 חתום על-ידינו.

5. א. רצ"ב חשבון פרופורמה מס' 32-65343/8 מיום 4.10.84

ב. רצ"ב צ'ק מס' ע"ס

6. א. יתרה לפני הזמנה :

ב. סכום ההזמנה : 61,515.-

ג. יתרה אחרי הזמנה :

בכבוד רב,
אינג' י. רוזי
מהנדס מחוז מרכז

הסתק: אינג' ר. קנטרובסקי, ממונה על חוזים ומכרזים
אגף חוזים ובטחונות, קפלן 17, ת"א
מר מ. קרה, ממונה על האכלוס

גזברות : סטיף תקציבי (ימולא ס"י הגזברות)
מיון איכלוסי 9039 (ימולא ע"י המחוז)

Handwritten signature

34352

שילת שבויה חבשה
אשרוב הבין נוי ורטי יון
אגירכרית רת עיקרון א-א
מקום 4
מקום 65220

מס' תעודת זהות	שם	תאריך	מס' תעודת זהות	שם	תאריך
01	קובוניאן, נחמן		01	קובוניאן, נחמן	
90	קובוניאן, נחמן		90	קובוניאן, נחמן	
90	קובוניאן, נחמן		90	קובוניאן, נחמן	
11	קובוניאן, נחמן		11	קובוניאן, נחמן	
90	קובוניאן, נחמן		90	קובוניאן, נחמן	
90	קובוניאן, נחמן		90	קובוניאן, נחמן	
50	קובוניאן, נחמן		50	קובוניאן, נחמן	
60	קובוניאן, נחמן		60	קובוניאן, נחמן	
70	קובוניאן, נחמן		70	קובוניאן, נחמן	
80	קובוניאן, נחמן		80	קובוניאן, נחמן	
85	קובוניאן, נחמן		85	קובוניאן, נחמן	

10410025x3

90
90

קובוניאן

מס' תעודת זהות
שם
תאריך

אישור תעודת זהות

מדינת ישראל

משרד הבינוי והשיכון
המינהל לבנייה כפרית
ויישובים חדשים
מחוז מרכז

לכבוד

חב' החשמל לישראל בע"מ

תאריך: 30/10/1984

מחוז הדרום

טניף רמלה

(באמצעות הגזברות)

א.נ.א.

הנדון: חיבור חשמל למקלט עילי

חז"מ מס' 9982 88/79602/82

מס' הזמנה ג 9982/77287/82

1. הננו להזמין אצלכם חיבור חשמל למקלט עילי מס' 3 בשילח החדשה

2. אומדן העלות לביצוע עבודה זו מסתכם בסך של 61,515 שקל.

3. שלומים על חשבון העבודה הנ"ל ישולמו לכם בהתאם למקובל בינינו.

4. לוטה בזה סופס 3402 חתום על-ידינו.

5. א. רצ"ב חשבון פרופורמה מס' 32-65342/0 מיום 4.10.84

ב. רצ"ב צ'ק מס' ע"ס

6. א. יתרה לפני הזמנה :

ב. סכום ההזמנה : 61,515

ג. יתרה אחרי הזמנה :

בכבוד רב,
אינג' י. רזי
מהנדס מחוז מרכז

העתק:

אינג' ר. קנטרובסקי, ממונה על חוזים ומכרזים
אגף חוזים ובטחונות, קפלן 17, ת"א
מר מ. קרה, ממונה על האכלוס

גזברות : סטיף חקציבי (ימולא ס"י הגזברות)

מיון איכלוסי 9039 (ימולא ע"י המחוז)

Handwritten signature

עוסק מורשה לעניני נציג מט' מס' 520000472

4.1084
32-6534/0

3X25A

אל משרד הביטחון והגנה / הודעה למזמין שלב א'

בנייה כספית
בנק הפועלים
ת-א

הנדון: חיבור השמול ל (מקום) אית' מס 3
ב אולת הקצא
מכתב/מס מס - מ

אנו אומדים את התשלום אשר יחול עליך בגין החיבור הנ"ל ללא פיקדון ב- ש
כמפורט להלן:

1. בגין רשת 9 יחידות x 2178 ש/יח' 196,033 ש
1.1: בעד מרחק נוסף (מוערך)
1.2: שונות
1.3: שונות

ש 196,033 סה"כ בגין רשת

2. בגין קווי חיבורים לפי מחירים אחרים/הוצאות למעשה אית' משרד הביטחון והגנה

ש 322,433 בגין עבודות אחרות

ש 518,521 סה"כ אומדן התשלום בגין החיבור המוזמן

לצורך הזמנה שלב א' יהיה עליך לשלם מיקדמה כדלקמן:

1. כ-10% מאומדן התשלום בגין הרשת
2. על חשבון קווי החיבורים
3. על הסכום שנותר אחרות
סה"כ ביניים
סה ערך מוסף %

196,033
41,311
6,154
6,154

סה"כ מיקדמה לתשלום עם ההזמנה

תשומות לבך מופנית לפרטים הבאים:

- א. אומדננו הנ"ל נערך ללא ביקור במקום ונובוסט על הנחונים שנמסרו על ידיך בדבר גודל החבור ומיקומו הנדרש יאפשרות הגישה אליו בדרכים ציבוריות במקרים שלא נכלל תשלום עבור מרחק נוסף עשוי להתברר שחול עליך חיוב בסעיף זה לאחר קבלת נתונים נוספים אם נהוגים אליה יתאמתו, יהיו התשלומים בגין הרשת (סעיף 1) ובגין קווי החיבורים (סעיף 2) קבועים. אם ישנה הנטייה עלולים לחול בהם שינויים.
- ב. אם תבטל או תקטין את הזמנתך אחרי שתחתום עליה תחולט לזכות חברתנו התשלום הנ"ל ולא תהיה זכאי להחזר הסכום ששלמת או תחויב בהוצאות שנגרמו עקב הזמנתך - הסכום הגבוה משניהם.
- ג. לאחר קבלת התשלום וערכו תוכנו וחישוב מדויקים יותר, הודעה נוספת על התשלום המגיע. מועדו תחילת ביצוע וכן תנאים טכניים שידרשו, השלח אליך במועד מאוחר יותר, לאחר קבלת כל הנחונים.
- ד. יש להודיע לנו מיד וראוי האסקה המבוקש, במשבצת המתאימה בטופס ההזמנה הרצ"ב.
- ה. ללא קשר עם האזור, יהיה עליך להמציא לנו דמי פקדון בשעור מחצית צריכה הודשית משוערת בהודעתנו הבאה כאמור. סעיף (ג) נודיעכם על הסכום הנדרש.
- ו. יצירת טופס ההזמנה ינוחה אם יוחזר. חתום כחוק (בצרוף אישור סמכויות חתימה) במקום המסומן ב-א בצרף הסכום הנ"ל כהאם לחוק החבנות יתבנה (תיקון מס' 16) עליך לצרף להזמנה החתומה היתר בניה או אישור נאית הרשית המאשרת המותרים, תפוס לחודש המלגה הנכבחי ועשויים לחול בהם שינויים כל 1 לחודש.


נא צרפו 3 אמות אס קו 250

חברת החשמל לישראל בע"מ

א/כהמ/כה/

שעות הקבלה במשרדנו הן
בימי א' - ה' 7:30-13:00
בימי ו' וערבי חג 7:30-11:30

401, 34-ε'3'
441 - 71067813
476.87 - 8'60' / 783



08-221313

אב"מ

32638476/25.0
/0

5.12.83

מיון
13684
המשל

לכבוד
מר ה. זומר
מזכיר המושב
שילה
ד.נ. המרכז 73188

ד.נ.א.

הנדון: שילה - חשמל.

לאור הפגישה שנערכה באחר בהשתתפות חלק מהחושבים, נציג חח"י מר א. סלה והח"מ, אני ממליץ שתודיעו לחח"י על הסכמתכם לתכניתם מס' ח"א B 24375, למעט השינויים הבאים שסוכם כמפורט:

1. ליכנסו שטיין שלומיה - מגרש 55, עמוד 123 להזיזו כ-4 מטר לכיוון 122.
2. דב עפרון - מגרש 31, עמוד 155 להזיזו כ-3 מטר מהגבול לכיוון חלקה 67 (מקלט)
3. שלי סלומון - מגרש 20, עמוד 189 להזיזו עם העוגן כ-4 מטר רחוק משביל הכניסה.
4. חדוה לוי - מגרש 6, להזיזו עמוד 196 פנימה 2 מטר לתוך מגרש ציבורי (לכיוון עמוד 195), לקצר המרחק בין 196 ל-198 כך שהעמוד והעוגן יהיו בתחום המגרש הציבורי.
5. ניקי שמעוני - מגרש 24, להזיזו עמודים 157 ו-159 והעוגן לתוך המגרש הציבורי פנימה כ-2 מטר. יש לוודא שעוגן עמוד 159 יהיה גם הוא במגרש הציבורי.
6. כלליה לכל המגרשים - בכל מקום שבו מסומן שביל גישה לכחים יש להרחיק עמודי החשמל כ-4 מטר מציד השביל.

בכבוד רב,

אינג' ד. רגב

העחק:

מר פ. זיידנפלד - משרד הבינוי ✓
מר א. סלה - חכרת החשמל

המשרד הציבורי
מנהל לבניית תכנית ולשינויים בה
מחוז המרכז
ד"ר נבוש
25-12-1983
תקבל בתאריך

THE UNIVERSITY OF CHICAGO
LIBRARY

UNIVERSITY OF CHICAGO LIBRARY

THE UNIVERSITY OF CHICAGO
LIBRARY

THE UNIVERSITY OF CHICAGO
LIBRARY

THE UNIVERSITY OF CHICAGO
LIBRARY

THE UNIVERSITY OF CHICAGO
LIBRARY

THE UNIVERSITY OF CHICAGO
LIBRARY

THE UNIVERSITY OF CHICAGO
LIBRARY

THE UNIVERSITY OF CHICAGO
LIBRARY

THE UNIVERSITY OF CHICAGO
LIBRARY

THE UNIVERSITY OF CHICAGO
LIBRARY

THE UNIVERSITY OF CHICAGO
LIBRARY

THE UNIVERSITY OF CHICAGO
LIBRARY

THE UNIVERSITY OF CHICAGO
LIBRARY

THE UNIVERSITY OF CHICAGO
LIBRARY

THE UNIVERSITY OF CHICAGO
LIBRARY

THE UNIVERSITY OF CHICAGO
LIBRARY

UNIVERSITY OF CHICAGO LIBRARY

13684
28.9.83

סיכום מדיון שהתקיים ביום 25.7.83 במשרדו של
מר ד. נוימן - מחנכס המחוז

השתתפו מטעם משרד הבינוי - בניה כפרית מחוז המרכז
ה"ה י. רזי, א. שוקרצ'י, א. בלומקיץ, א. נחמד, פ. זידנפלד
מטעם הב' החשמל מחוז הדרום - ה"ה י. נוימן, ט. גריץ,
א. בן-ארצי, ח. שקדי

מטרת הדיון: קביעה עקרונית של השתלבות רשת החשמל בתכנון
התשתית של ישובים כפריים.

1. עם הפניה לחב' חשמל ישלח משרד השכון תכנית גאוגרפית של הישוב, כולל חלוקת המגרשים.
2. חב' חשמל מעונינת לחקיס עמודים בצד החיצוני של קשתות הכבישים (רדיוסים) בכדי שעמודים יחזקו בפניות ע"י עגנים בגבולות בין המגרשים - רצוי שמשרד השכון ירשום את זה בתקנות הישוב.
3. רשת חשמל תהיה בדרך כלל, באוהו צד עם צנור המים ולא עם ביוב וטלפון.
4. במקרה ועמודים מסויימים יצטרכו להיות בתוך המגרשים (בגבול בין שני מגרשים) ידאג משרד השכון לעגן את זה בתקנון הישוב וחב' חשמל תקבל רשות בכתב על כך דרך מזכיר המושב.
5. חב' חשמל מבקשת שברגע שמוצעים את הציות הכבישים עם צנורות מים וביוב להודיע מראש בכדי לתאם הנחת צנורות לכבליים שיסופקו ע"ח חב' החשמל.
6. בכל מקום שצנור מים הוא לא מתכתי או שרשות מקומית לא מאפשר חיבור וארקה לצנור מים חב' חשמל מוכנה להניח יחד עם צנור המים תיל נחשת. נושא זה יבדק ע"י משרד השכון מחוז המרכז ותמסר תשובה לחב' חשמל.
7. רשת חשמל בישובים תבוצע תמיד אחרי הנחת צנרת המים באוהם המקומות.
8. משרד השכון ישלח לחב' חשמל מחוז הדרום פרופיליט אופינייט של חכבישים כפי שטוכס עקרונית בישיבה ויקבל עליהם אישור של חב' חשמל.

רשם: א. בן-ארצי

9.8.83

אב/טז

מדינת ישראל

משרד הבינוי והשיכון
המינהל לבנייה כפרית
ויישובים חדשים

מחוז מרכז
ר"ה קרליבך 23, ת"א

תאריך: 25/12/1981

לכבוד

חב' החשמל לישראל בע"מ

מחוז הדרום

אזור רמלה

א.נ.

(באמצעות הגזברות)

הנדון: השתיה - חיבור השמל לשילת ישוב קבע "בנה ביתך"

חזקה מס' 78700/81

מס' הזמנות גג 9981/76610/81

1. הננו להזמין אצלכם השתיה - חיבור השמל לשילת ישוב קבע "בנה ביתך".

2. אומדן העלות לביצוע עבודה זו מסתכם בסך של 1,955,506 שקל.

3. תשלומים על חשבון העבודה הנ"ל ישולמו לכם בהתאם למקובל בינינו.

4. לוטה בזה טופס 3402 חתום על-ידינו.

5. א. רצ"ב חשבון פרופורמה מס' 81/81/121 מיום 14.12.81

ב. רצ"ב צ'ק מס' _____ ע"ס _____

6. א. יתרה לפני הזמנה : 5,513,628,62

ב. סכום ההזמנה : 1,955,506

ג. יתרה אחרי הזמנה : 3,558,122,62

בכבוד רב,

אינג' י. הזי
מהנדס מחוז מרכז

העתק:

ר. קנטרובסקי, ממונה על חוזים ומכרזים
אגף חוזים ובטחונות, קפלו 17, ת"א
מר מ. קרה, ממונה על האכלוס

גזברות: סעיף הקציבי _____ (ימולא ע"י הגזברות)

מיוז איכלוס: 9039 (ימולא ע"י המחוז)

Handwritten notes in blue ink at the top left, including the number 78684 and the date 28.12.81.

תאריך 14.12.81
הזמנה
בירור 8/81/121
גודל החיבור

הודעה למזמין

איזור רמלה
עוסק מורשה 520000472

לכבוד

משרד הבינוי והשלד
רמלה
מחוז הדרום
קרא'ג 237 תל-אביב
לקוח נכבד,

אשרית

הנדון: חיבור חשמל ל- שילת יסל קבוצ "בנה ביתך"
ב- שילת
סימוכין: לכתובת 159.81

אנו אומדים את התשלום אשר יחול עליך בגין החיבור לנ"ל כדלקמן:
א-1: בעד יחידות x ש' ליחידה (סכום קבוע)
א-2: בגין קווי החיבורים:

א-2-1: תשלום קבוע ש'
א-2-2: תשלום עד לחשבון (לפי אומדן מוקדם, את החשבון הסופי נערוך ונגיש לך על פי הוצאות למעשה בשעת הביצוע) 2,793,580 ש'

ש' 1955506
ש' 1955,506

ט"ה בגין קווי החיבורים
ט"ה יחידות וקווי חיבורים 70%
מס ערך מוסף % ~~17~~
פקדון

טך הכל, כולל מס ערך מוסף ופיקדון

ב. נא לסור למשרדנו ב- 17 במרץ 1982 לחתימת ההזמנה, עם ההזמנה יהיה עליך לשלם במזומן מיקדמה במלוא הסך הנ"ל.

אם תבטל את הזמנתך או תשנה אותה אחרי שתחתום עליה, נחייב אותך במלוא הוצאות הביצוע אם יהיו כאלה, אולם החיוב יהיה לא פחות מאשר 10% מהסכומים הנקובים בסעיפים א-1 ו-א-2 דלעיל: סכומים אלה יחולטו לזכות חברתנו, ולא תהיה זכאי להחזר כלשהו מהם, הן כולם והן מקצתם. על סכום החיוב יחול מס ערך מוסף כחוק.

ג. אומדננו הנ"ל מבוסס על הנחה כי הרשת שתזין את החיבור היא מסוג א' ועל הנתונים שבדיננו בדבר קווי החיבור הנדרש ואפשרות הגישה אליו בדרכים ציבוריות. אם נתונים אלה יתאמחו, יהיה התשלום בגין היחידות (סעיף א-1) ובגין קווי החיבורים (סעיף א-2) קבוע. אם ישתנו הנסיבות, עלולים לחול בו שינויים. המחירים דלעיל תקפים לחודש הקלנדרי הנוכחי. עלולים לחול בהם שינויים כל 1 לחודש.

ד. נא להביא הודעה זו.

מחלתא. א. האבס הרב' והמל"ת. א. א. א.
ב"י"ת. המחלקה א. מסן ת"י

שעות הקבלה במשרדינו הן:
בימי א' - ה' : 7.30 - 13.00
בימי ו' : 7.30 - 11.30
בערבי חג ומועד : 7.30 - 11.00

ביתאוי

מדינת ישראל

13684
28.12.81

משרד הבינוי והשיכון
המינהל לבנייה כפרית
ויישובים חדשים
מחוז מרכז
רח' קרליבך 23, ת"א

תאריך: 25/12/1981

לכבוד
חב' החשמל לישראל בע"מ

מחוז הדרום
אזור רמלה

(באמצעות הוזברות)

א.נ.נ.

הנדון: השמיה - חבור השמל לשילה ישוב קבע "בנה ביתך"

חזקה מס' 78700/81

מס' הזמנות 11 9961/76310/81

1. הננו להזמין אצלכם השמיה - חבור השמל לשילה ישוב קבע "בנה ביתך".

2. אומדן העלות לביצוע עבודה זו מסתכם בסך של 1,953,506 שקל.

3. תשלומים על חשבון העבודה הנ"ל ישולמו לכם בהתאם למקובל בינינו.

4. לוטה בזה טופס 3402 חתום על-ידינו.

5. א. רצ"ב חשבון פרופורמה מס' 81/81,121 מיום 14.12.81

ב. רצ"ב צ'ק מס' _____ ע"ס _____

6. א. יתרה לפני הזמנה : 5,513,628,62

ב. סכום ההזמנה : 1,953,506

ג. יתרה אחרי הזמנה : 3,559,122,62

בכבוד רב,

אינג' י. רז
מהנדס מחוז מרכז

הטחן:

ר. קנטרובסקי, ממונה על חוזים ומכרזים
אגף חוזים ובטחונות, קפלן 17, ת"א
מר מ. קרה, ממונה על האכלוס

גזברות : סעיף תקציבי (ימולא ע"י הגזברות)

מיון איכלוס : 9032 (ימולא ע"י המחוז)

Handwritten notes and signature:
מס' 17
16.10.81

טז' בהשרי תשמ"ב
14 באוקטובר 1981

לכבוד
חברת החשמל לישראל
רחוב מוצקין 17,
רמלה - 72204

א.נ.י.

הנדון: רשת חשמל בישוב חדש - י ל ת

לפי בקשתכם, הנוו מעבירים לכם בזה 3 העתקות של
הישוב הנ"ל בק.מ. 1:1000.

בכבוד רב,
ובברכת מועדים לשמחה

אינג' ב. גרינברג,
ס' מהנדס המחוז לתכנון

העתקים:
אינג' א. שקד, י, ס' מהנדס המחוז לבצוע
אינג' פ. זיידנפלד, ראש צוות

REPORT
FOR THE YEAR
1912

1912

REPORT ON THE WORK OF THE YEAR

1912

1912

1912

1912

1912

טו' באלול תשמ"א
15 בספטמבר 1981

לכבוד
חברת החשמל לישראל
מחוז הדרום

א.נ.1,

הנדון: שילת ישוב קבע ("בנה-ביתך")
חיבור לרשת הארצית מ.ג. ומתח נמוך

אבקשכם להעביר לנו חשבון פרופורמה לרשת חלוקת חשמל לישוב הנ"ל. (לוטה
תכנית הישוב עם סימון 60 בתים שייבנו בשלב א').

החיבורים לבתים יוזמנו על ידי המתיישבים עצמם.

לצורך הישוב הרשת יש להתחשב עם חיבור 1×25 אמפ' לכל בית, כמו כן
יש לכלול בחשבון הפרופורמה : -

1. חיבור ל- 6 מקלטים. חיבור עילי 25×3 אמפ'.
2. חיבור לתאורת רחובות 25×3 אמפ', כולל חיבור פנסיים לרשת.
3. חיבור לתאורת בטחון (גדר) 3×25 אמפ'.

נא לראות הדבר כדחוף ביותר.

בכבוד רב,

אינג' י. דני
מהנדס מחוז מרכז

העתקים:

אינג' א. שקרצ'י, ס' / מהנדס המחוז לבצוע
אינג' פ. זיידנפלד, ראש צוות
אינג' ל. בלומקין, יועץ חשמל

לוטה: תכנית הישוב

1947
1948
1949

1947
1948
1949

1947

1948
1949

1947
1948
1949

1947
1948
1949

1947
1948
1949

1947
1948
1949

1947
1948
1949

1947
1948
1949

1947
1948
1949

1947
1948
1949

1947
1948
1949

1947
1948
1949

1947
1948
1949

Handwritten notes in blue ink, including the number '84' and some illegible scribbles.

א' בכסלו תשמ"ג
17 בנובמבר 1982

לכבוד
חב' החשמל לישראל בע"מ
אזור רמלה

א.נ.י.

הנדון: שילה ישוב קבע - רשת הספקת השמל
ברור 81/81/121

עד היום לא קיבלנו מכם השבון פרופורמה "ב"
לעבודה הנ"ל.

עוד בינואר 81 נשלח לכם צ'ק בסך 1,955,586 שקל
לכיסוי השבון פרופורמה "א"

קצב העבודה בשטח מהיר ויש צורך דחוף בהקמת
רשת הספקת השמל ל-60 בתים ושרותים הנמצאים בבניה.

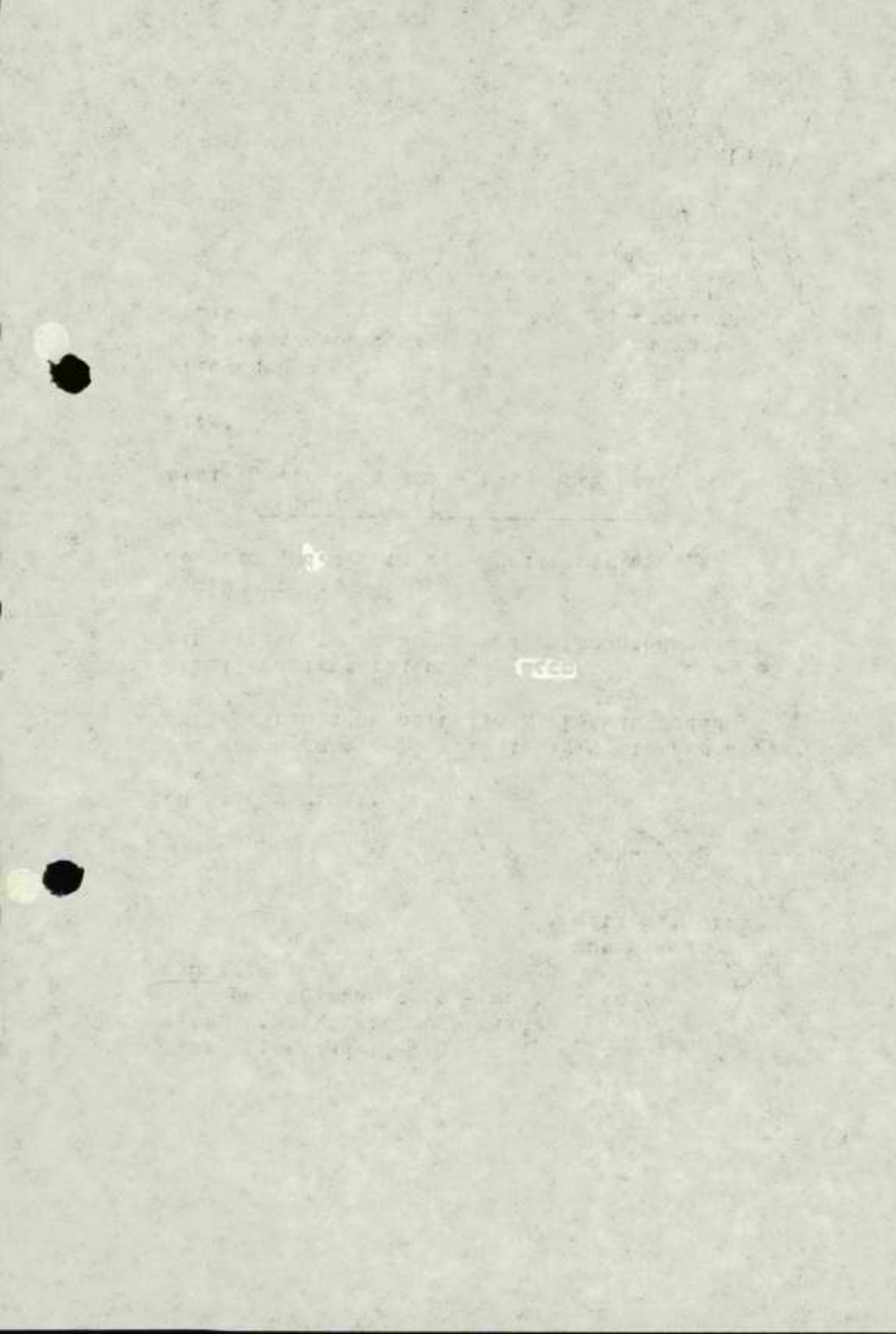
נא שפולכם הדחוף.

בכבוד רב,

אינו' י. רזי
מהנדס מחוז מרכז

הפקד:

חב' החשמל לישראל בע"מ - מחוז הדרום
אינו' מ. זיידנפלד, ראש צוות
אינו' ל. בלומקין, יועץ השמל



מדינת ישראל

משרד הביטוח והסדר
המינהל לבנייה כפרית
וישובים חדשים

מס' תעודת זהות: 1170
מס' תעודת זהות: 1170
מס' תעודת זהות: 1170
מס' תעודת זהות: 1170

מס' תעודת זהות: 1170
מס' תעודת זהות: 1170
מס' תעודת זהות: 1170
מס' תעודת זהות: 1170

מספר: מבכ-251/81

לכבוד
הסוכנות היהודית לא"י
המחלקה להתיישבות

א.ג.

הנדון: - התחפוזתנו כחיבור חשאל ב-שילת

הזמנה מס' 1- 9981/77130/81

סעיף תשיבוי-2032-20,60,206/10-תשס"ב כפריים חדשים

הננו מאשרים התחפוזתנו כחיבור כפר שילת לרשתתחשאל הארצית בסך -53.508 שקל, טהורה
50% מעלות העבודה .

בזכרות המינהל לבנייה כפרית מעביר את סכום התחפוזתנו למחלקת התיישבות של הסוכנות
היהודית לא"י, כמקובל .

בכבוד רב,

ד. בן יהודה
חשב המשרד

י. טרגלית
ראש המינהל לבנייה כפרית
וישובים חדשים

התפקיד-

מחלקת חוזים ומכרזים
מד ר. לשם-טוונה על בנייה כפריים חדשים
הנכנס טחוז המרכז

14518-81

מס' 128684
 מ.מ.מ.
 22.1.87.

מושב שילת



מקרא

- קו של 66/410/150 ק"ו קים
- קו של 22/33 ק"ו קים
- קו של 22/33 ק"ו מוצע
- קו של 22/33 ק"ו שישורק
- רשת מתח נמוך קימת
- רשת מתח נמוך מוצעת
- רשת מתח נמוך שתפורק
- כבל עילי מתח נמוך קים
- כבל עילי מתח נמוך מוצע
- כבל מת-קרקעי מתח נמוך קים
- כבל מת-קרקעי מתח נמוך מוצע
- תחנת טרנספורמציה קימת
- תחנת טרנספורמציה מוצעת
- תחנת טרנספורמציה שתפורק
- תא-חבורים
- עמוד פנה וחתימה
- עמוד חשמל
- עמוד זרית א מטר אורך
- עמוד תעלה א מטר אורך
- עמוד עץ 42-40 מטר אורך
- עמוד עץ א מטר אורך
- עמוד עץ 8.5 מטר אורך
- עמוד בטון א מטר אורך
- עמוד בטון 8.5 מטר אורך
- עמוד טיש להוציא
- זרוע חד-צדדית
- עגן
- עגן אוירי
- עגן קיר
- משענת
- רשת הגנה לפרוס
- תיל הגנה
- חנתק קו
- בסיסים לנתיכים וגדלים
- בסיסים לכא נתיכים
- בסיסים לנתיכים לפרוק
- יריח בין העמודים בסטרים
- מספר החילים וחתימה במ"ב
- מספר העמוד 06154
- הארקה
- כרך הארקה
- חקום ההפרדה
- חקום הגשור
- שוני בחתך החילים
- מספר העמוד עם שונוי באספקה
- קו דאר

שם הצרכן	מס' ההזמנה
שילת מושב עובדים	32/62189

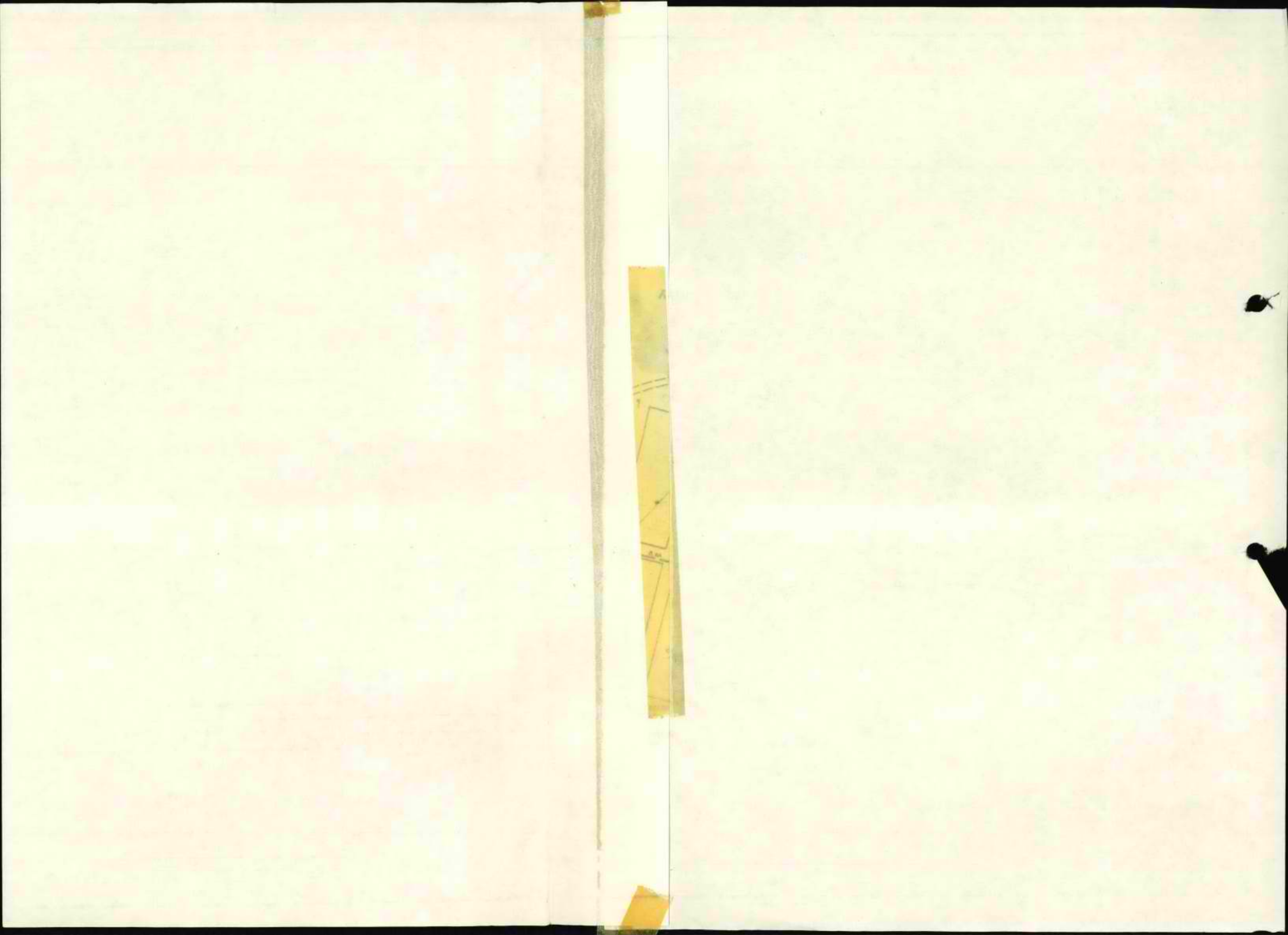
חברת החשמל לישראל בע"מ
 מחוז הדרום

א תחנת טרנספורמציה על העמ' מס' 1087/1525
 ב רשת מתח נמוך

שילת
 במושב (הועדה לתכנון ולבניה "לודים")

גוש מס' 5633
 קנה המדה: 1:2500

מחלקת תכנון	מחלקת הנדסה	ת"א 22339
אשר	שרטט	
מ.מ.מ.	א.מ.מ.	תאריך: 19.4.1979



מדינת ישראל

משרד הבינוי והשיכון
המינהל לבנייה כפרית
ויישובים חדשים

מחוז מרכז
רח' קרליבך 23, ת"א

תאריך: 25/12/1981

לכבוד

חב' החשמל לישראל בע"מ

מחוז הדרום

אזור דמלה

(באמצעות הוצרות)

א.נ.י.

הנדון: תשתית - חיבור השמל לשילת ישוב קבע "בנה ביתך"
חווה מס' 78700/81
מס' הזמנות גג 9981/78810/81

1. הננו להזמין אצלכם תשתית - חיבור השמל לשילת ישוב קבע "בנה ביתך".

2. אומדן העלות לביצוע עבודה זו מסתכם בסך של 1,738,533 שקל.

3. תשלומים על חשבון העבודה הנ"ל ישולמו לכם בהתאם למקובל בינינו.

4. לוח בזה טופס 3402 התום על-ידינו.

5. א. רצ"ב חשבון פרופורמה מס' 81/81/121 מיום 14.12.81

ב. רצ"ב צ'ק מס' ע"ס

6. א. יתרה לפני הזמנה : 5,513,628,62

ב. סכום ההזמנה : 1,958,503

ג. יתרה אחרי הזמנה : 3,558,122,62

בכבוד רב,

אינו' י. דזי
מהנדס מחוז מרכז

16518 / 82 ינואר 82

העתק: אינו' ר. קנטרובסקי, ממונה על חוזים ומכרזים
אגף חוזים ובטחונות, קפלן 17, ת"א
מר מ. קרה, ממונה על האכלוס

וזכרות: סעיף תקציבי 90 (ימולא ע"י הוצרות) 20310
מיון איכלוסי 9053 (ימולא ע"י המחוז)

מספר הזמנה 1-13	תאריך 14-19	1- שינוי 2- ביטול	20 0- שלב מלא 1- שלב חלקי 2- שלב סופי 3- שלב משלים	21 01
שם המוקד 20:47		48:63		
02				
<p>כחובת החיבור</p> <p>שם ומעו למכתבים פרטי ויען החשמל</p> <p>שם ומעו למכתבים פרטי ויען החשמל</p>				
החברים החברים נוש/חלקת - משבצת במספר	מיקוד טלפון	מיקוד טלפון		
תחנת מספר	מספר חודים דירות	עומס נביס/קו"ט שיוותקן	החיבור מבוקש לתאריך	
מחאריך		אסמטה מכתב מס'		

03	א. יחידות	קוד יעוד 35:36	מספר יחידות 32:34	גודל היחידות 26:31	מספר היחידות 20:25	20:21 קוד היחידות	ב. קוי חיבור	<input type="checkbox"/> קשור עם עבודות רשת	לוחות למונים
04							פרטים		
04							מס' בניינים 43:44		
04							קוד בון 38:42		
04							תשלום אחיד לבנין או אומדן (שקל) 32:37		
04							תשלום ע"ת קוי חיבור (שקל) 22:33		
04									
04									
04									
04									
04									
05	סה"כ יחידות								
06	יחידות קיימות								
07	יחידות מוזמנות - לתשלום								
08	תשלום מנימלי (שקל ליחידה)								
20									

ד. שונות					ג. מרחק נוסף				
					מרחק מעמוד מטרנספורמטור (מ')				
					מרחק חופשי (מ')				
					מרחק נוסף (מ')				
					שעור העלות התקינה				
					מרחק נוסף משוקלל 20:25				
					מרחק נוסף 26:31				
10	30%								
11	60% (50)								
12	90% (70)								
13	סה"כ (מטרים)								
14	העלות התיקנות (שקל למטר)								
60									
70									
80									
22:23									
85									

השכון סופי					אישור הקופה				
חל"כ	קוי חיבור	רשת	קו"ט	חל"כ	לפי אישור/היתר בניה מס'	גיש	חלקה	תאריך	
רשת									
קו"ט									
שונות									
ס"ה									
הוצאות למעשה									
חובה									
זכות									
השכון מס'									
מיום									
הרשית והעבודות הבנויות									
חודש									
שטרות ממס'									
שטרות ממס'									

משרד הביטחון והשכון
 אגף הכספים
 מיליון תשע מאות חמישים וחמש מאות וששה שקלים בלבד
 מס' החשבון: 0007566
 מס' החשבון: 0-05536-4
 מס' החשבון: 1,955,506.01
 מס' החשבון: 100

Handwritten notes in blue ink:
 מיליון תשע מאות חמישים וחמש מאות וששה שקלים בלבד
 מס' החשבון: 0007566
 מס' החשבון: 0-05536-4
 מס' החשבון: 1,955,506.01
 מס' החשבון: 100

קבל גא כמחובר לתלוש זה שק מס' 566
 על סך 1,955,506.00 שקל
 פרטים 408.005.01
 חשמל 78701 פק' 16626
 תאריך 26.1.82

משרד הביטחון והשכון, אגף הכספים
 בנק הדואר ירושלים
 חב' החשמל לישראל בע"מ, ת"א
 באמצעות משה"ש בניה כפרית תל-אביב
 מליון תשע מאות חמישים וחמישה אלף חמש מאות וששה שקלים בלבד
 חתימות

0007566
 מס' החשבון 0-05536-4
 מס' החשבון 1,955,506.01
 מס' החשבון 100
 תאריך 26.1.82
 מס' החשבון 000007566 0090001000 0000055364

מדינת ישראל

משרד הבינוי והשיכון
המינהל לבנייה כפרית
ויישובים חדשים

מחוז מרכז
רח' קרליבך 23, ת"א

תאריך: 25/12/1981

לכבוד

חב' החשמל לישראל בע"מ

מחוז ירושלים

אזור רמלה

א.נ.א.

(באמצעות הוזגרות)

הנדון: הפה"ה - תכנון השלם לשילוח ישוב קבע "בנה ביתך"

חזקה מס' 7870/81

מס' הזמנות גג 9981/76810/81

1. הננו להזמין אצלכם הפה"ה - תכנון השלם לשילוח ישוב קבע "בנה ביתך".

- 10 -

2. אומדן העלות לביצוע עבודה זו מסתכם בסך של 1,933,508 שקל.

3. תשלומים על חשבון העבודה הנ"ל ישולמו לכם בהתאם למקובל בינינו.

4. לוטה בזה טופס 3402 חתום על-ידינו.

5. א. רצ"ב חשבון פרופורמה מס' 81/81/121 מיום 14.12.81

ב. רצ"ב צ'ק מס' ע"ס

6. א. יתרה לפני הזמנה : 3,513,628,62

ב. סכום ההזמנה : 1,933,508

ג. יתרה אחרי הזמנה : 3,538,122,62

בכבוד רב,

אינג' י. רוז
מהנדס מחוז מרכז

השתק:

אינג' ר. קנטרובסקי, ממונה על חוזים ומכרזים
אגף חוזים ובטחונות, קפלן 17, ת"א
מר מ. קרה, ממונה על האכלוס

גזברות :

סעיף הקציבי (ימולא ע"י הגזברות)

מיון איכלוסי 9039 (ימולא ע"י המחוז)