

מדינת ישראל

משרד הממשלה

משרד

מס' 43/11

מס' 7467/5

המט"ב בניה, מקלטה
שטח
שטח

בולג - סק' כ"ב, "ואן יאמז'ם" 88-189

הובנה מ"כ"י

189 - 1288

מס' תיק מקורי

מחלקה



שם תיק: יועץ ראש-הממשלה לענייני התישבות מ. דקל-
התישבות, בניה, חקלאות, מחוץ לקו הירוק - ד

מזהה פיו: 7467/5-ג

מזהה פריט 000wv0z

כתובת 2-107-11-6-1

תאריך הדפסה 11/12/2017

13.

הערה: יש להוסיף

עוד פרטים →

~~הערה~~ יש להוסיף פרטים

הערה - להוסיף →

הערה - 18.1

●
- 13.

→



אגודה שיתופית חקלאית להתיישבות בע"מ

ל"ב בשבט התשמ"ט
18 בינואר 1989

דורי שלום.

בהמשך לשיחתינו, להלן דו"ח מצב ואפשריות הקידום בנושאים הבאים:
מים, חשמל וכבישים.

מים: יש תוכנית מפורטת לבריכת איגום אשר תכיל 500 מ"ק. אספקת המים לישוב מתבצעת מקו עבוד-שיבטין ודולב הוא הישוב הגבוה ביותר המחובר לקו זה. המערכת מיושנת ולכן היא סובלת מתקלות רבות. בשנה האחרונה היו גם מספר מיקרים של חבלות בקו המוביל לישוב. בקיץ האחרון היו בממוצע כ- 2 הפסקות מים לשבוע!!

הפתרון הזמני של מיכל מים אינו עונה כיום על הצרכים של הישוב שגדל הכולל כיום גם פנימיה לבנות. בריכת האיגום תתן פתרון הן להספקה השוטפת והן במקרה חרום. אפשריות קידום: נציבות המים (דוד יוגב) וכן בסוכנות הקשורה עם נציבות המים.

חשמל: הישוב ניזון כיום מגנרטור. ככל הנראה אנו הישוב הסוכנותי הגדול ביותר אשר אינו מחובר לרשת החשמל. הדבר גורם הן לבזבזת כספים גדול והן לבעיה באספקת החשמל בשעות העומס. כמו כן גם עקב בעיות החשמל, אנו מתקשים בהבאת תעשייה לישוב. כיום קיימת תוכנית סכמטית לקו חשמל לישוב אך אין עדיין תוכנית מפורטת. כתובת אפשרית לקידום הנושא הינה משרד השיכון האגף לבניה כפרית.

כבישים: לכביש עוקף אג'ניה - ראס כרכר הוצעה תוכנית כללית. כביש זה נראה לצבא חשוב מבחינה ביטחונית וכטיחותית והוא ממליץ לבצעו. תוואי הכביש אמור לעבור כ- 2.5 ק"מ בוואדי ועוד כ- 400 מטר נוספים במדרון כך שיתחבר עם הכביש הקיים בין ראס כרכר לחרבתא. (המשכת הכביש עפ"י התוכנית המקורית יכולה להכפיל את אורכו).

ד.ב. מודיעים 71935 2/...

טל' 02-245245

976089/163



**אגודה
שיתופית
חקלאית
להתיישבות
בע"מ**

- 2 -

יש כיום אשור להפקדה, וההפקדה אמורה להתבצע תוך מספר שבועות.
לשלב ראשון יש צורך בתקציב של כ- 50.000 ש"ח לטובת תכנון מפורט.
כתובת אפשרית לקידום הנושא יכולה להיות משרד הבטחון או משרד השיכון.

משרד השיכון: כיום אנו במשא ומתן עם דני יצחקי על עבודות השופ' באזור בני-ביתך.
אנו מבקשים ממנו שבעקבות העלות הגבוהה של הבניה בשיפוע חזק, ובעקבות הנזקים
הכספיים הגדולים אשר נגרמו לנו עקב ההתקוממות יעזור לנו מעבר לתשתיות
הרגילות גם בבניית קירות תמך ומדרגות.
בשלב זה אנו מנסים להתמודד עם הנושא בכוחות עצמנו.

ניתן ליצור עימנו קשר דרך המשרד אשר מפר הטלפון שלו רשום מטה או להתקשר
אל הביתה לטלפון: 976127 - 02.

בברכה ובתודה,
י.י. סלז'ניץ
ינ"ר אלדובי
יו"ר מזכירות הישוב



דולב

ג' בשבט התשמ"ט
9 בינואר 1989

**אגודה
שיתופית
חקלאית
להתיישבות
בע"מ**

תיק הכנה לפגישה עם מר מיכאל דקל, יועץ רוה"מ לעניני התישבות

תוכן:

- סקירה על הישוב דולב
- מפת הישוב
- בעיות הביטחון והשלכותיהן
- נספח: "יומן אירועים" תאריך 8.1.89 - 8.8.88.

הישוב דולב: תאור ומאפיינים

ישובנו נוסד לפני כ-5 שנים כמאחז וח"ל ושמו רשם הוחל מייפון לנו - וחל דולב (ואדי דילב) הנמצא בצמוד לנו מצפון.

בישוב כ-180 נפש שרובם הם הדור הצעיר - ילדינו שגרים מהם נולדו כאן בדולב.

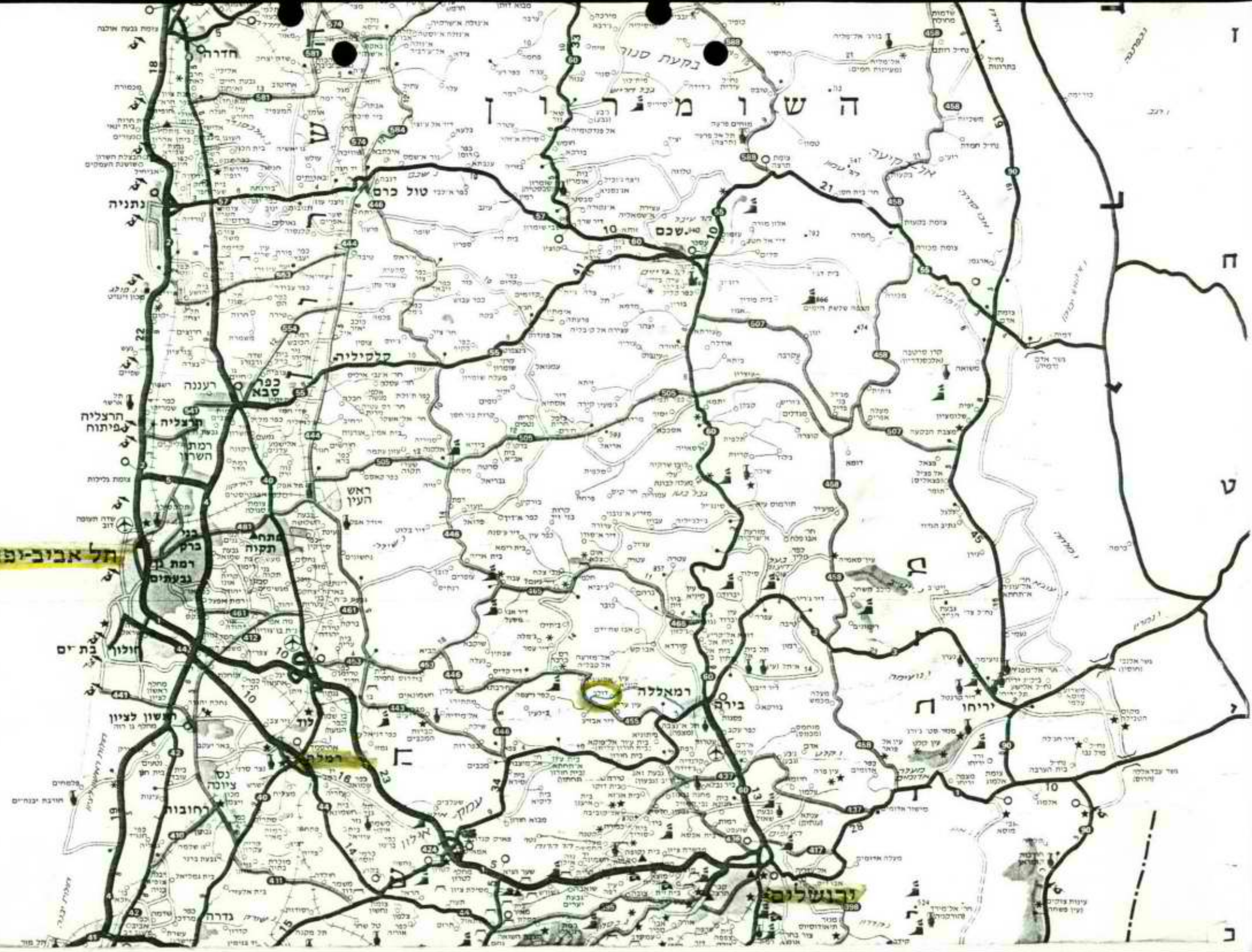
תושבי הישוב הינם שומרי תורה ומצוות וחסידים ומגוון עיסוקים. חלק ניכר במקצועות הנדסה וטכנולוגיה, שכירים וסצמטיים, חלקנו עובדים באזור השפלה וגוש דן והשאר בירושלים ובאיזור.

בישוב קיימת פנימיה לבנות הלומדות כאן במסגרת בי"ס פנימית במסגרת כהן כתבנות ופקידות, תפירה, וזאת לצד חינוך והשכלה כללית. המוסד זה ניהוה לנו, אנשי הישוב, הזכות לנסות ולהפניק מיכולתנו ורצונותנו לסיצונן של בנות אלו, ולהיות שותפים לבעיות חרה שהעם בישראל כה מתלבט בהם. כל בת ופנימיה מאומצת ע"י משפחה מהישוב.

מיקום וטביבה

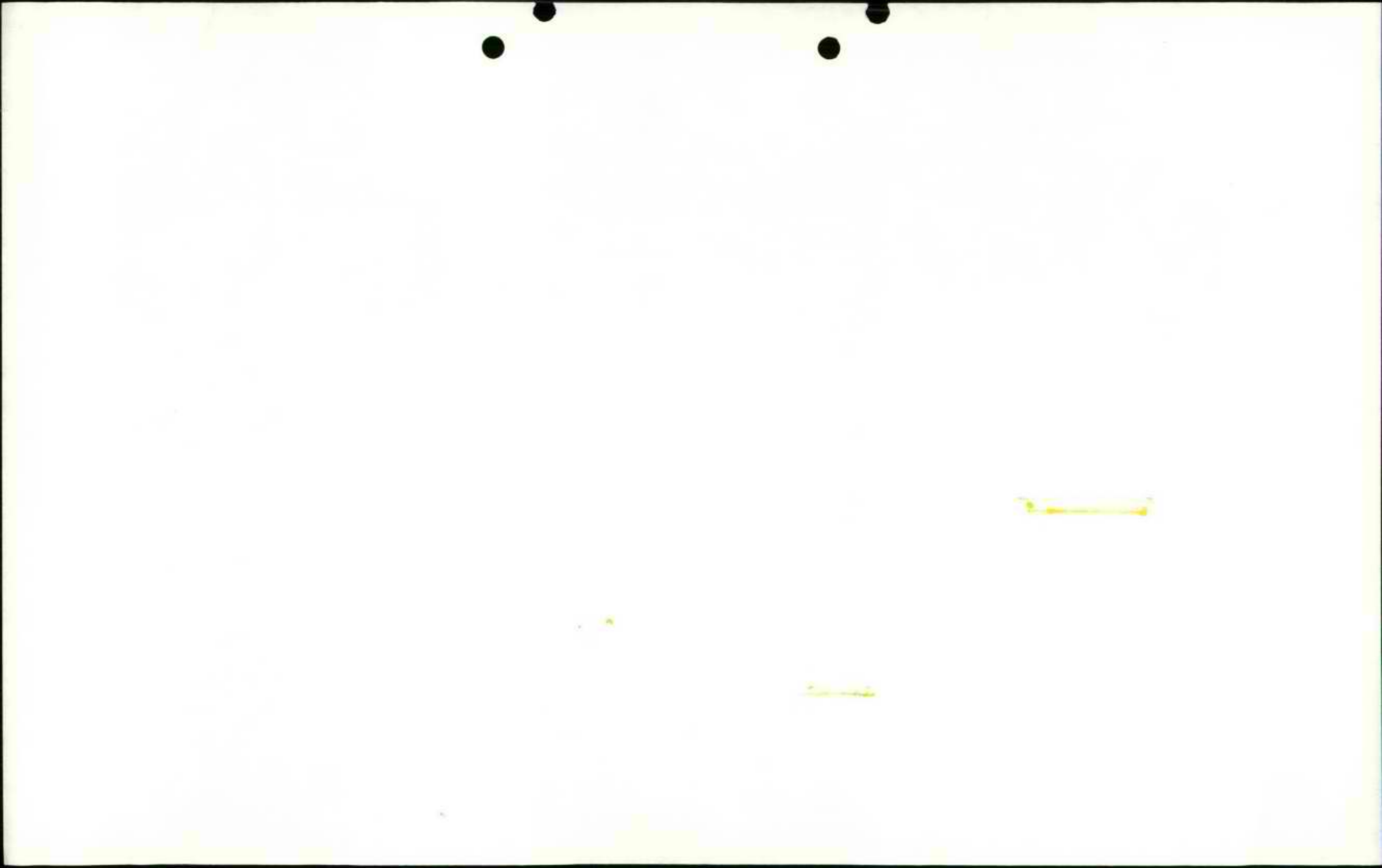
ישובנו נמצא באזור הררי ומבוחר במערב בנימין אזור הרי גופיה בגובה של כ-620 מ' על כתף רמת החר, ומאללה נמצאת כ-7 ק"מ ממזרח לנו וממערב נשקפים אזור מודיעין, השפלה, ודרום הארץ כעל כף היד.

ה
ת
כ
ו
ל



תל אביב-יפו

רמת השרון





אגודה שיתופית חקלאית להתיישבות בע"מ

מסמך רקע לפגישה המתקיימת במשרד ראש הנמשלה

בין: מר מיכאל דקל - יועץ רה"מ לענייני התיישבות

לבין: מזכירות היישוב דלב כחבל בנימין

בפגישה מעלה היישוב בעיות בטחון של היישוב, השלכותיהן, ונושאים בהם יוכל עוזר השר להפעיל את השפעתו ולסייע בכך שיתחזק היישוב, תמותן השפעת בעיות הבטחון השוטף על מהלך החיים התקינים, וישתפר מצב הבטחון הישיר והעקיף.

1. כבישים : הצורך הדחוף בשפור כביש דלב-עין קיניא-רמאללה (בטחונות ובטיחותיות).
הצורך הדחוף בכביש עוקף ג'ניא-קידום הפעילות בתכנון וביצוע.
2. מים : הקמת בריכת מים מהווה צורך בטחוני ממדרגה ראשונה.
3. חשמל : חבור לרשת הישראלית במקום שימוש בגנרטור (המהווה גם בזבוז כספי צבור)-קדום נושא התכנון והביצוע.
4. "טלמון" : הקמת היישוב במהירות עפ"י החלטת הממשלה ישרת גם את דלב בכך שלא תהיה עוד היישוב היחיד שממערב לרמאללה. להקמת היישוב השפעה על מצב הבטחון ועל משיכת מתיישבים נוספים לאיזור בכלל ולדלב בפרט.
5. בנית הקבע : נמשכת במלוא עוצה ובהשקעות פרטיות ניכרות תוך כדי קשיים ניכרים הנובעים מהמצב. מתבקש סיוע נרחב של משרד השיכון בפיתוח שכונת הקבע.
6. "הפרוייקט" : בדלב הוקמה פנימיה ובי"ס לבנות כפרוייקט ישובי יחודי. הפנימיה מונה כיום 22 בנות ונתייצבת בהצלחה תוך התמודדות גם עם הקשיים הנובעים ממצב הבטחון. ייצובה וכיסוסה ישפיע רבות.

סיוע עוזר רה"מ בקידום נושאים אלה יהווה מנוף לכיסוס היישוב, להגדלת מספר המתיישבים בדלב ולחיזוק ההתיישבות ביש"ע.

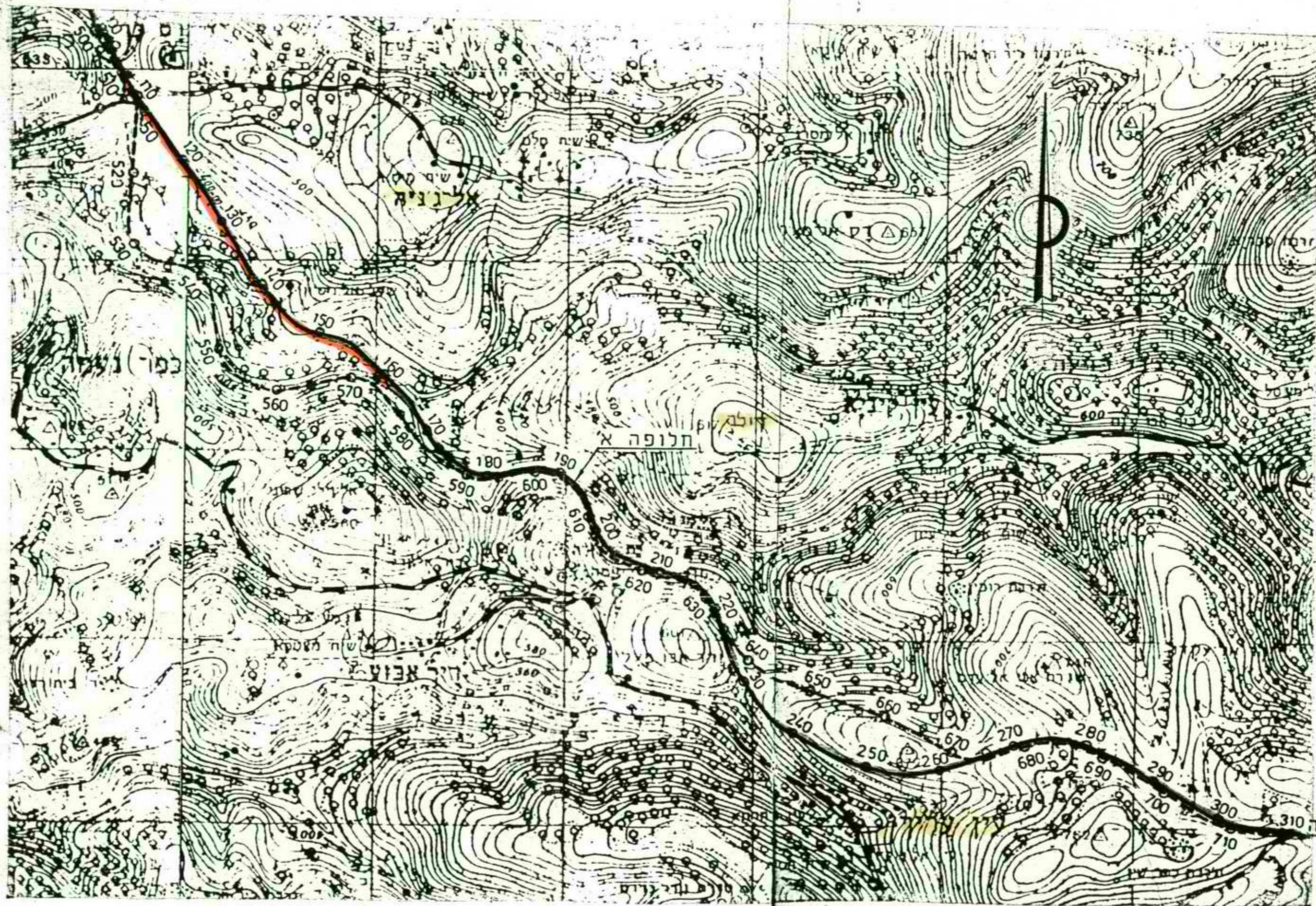
המזכירות מזמינה את מר דקל לביקור ביישוב ולהיכרות מקרוב עם ייחודו של דלב ובעיותיו.

בברכה
יגן סלמני
מזכירות היישוב

ד.נ. מודיעים 71935
טל' 02-245245

תרשים סביבה - ק"מ: 1:20,000

בית אריה



לרמאנה 310



אגודה שיתופית חקלאית להתיישבות בע"מ

לומן אירועים - דולב 8.1.89 - 8.8.88

--- מצ"ב העתק מחברת האירועים, המצוייה בכיהכ"נ בישוב, בה רושמים ותושבים את האירועים הבלטחוניים אשר חוו בדרכם באזור.

המחברת משקפת רק חלק מהאירועים מיכוון שאירועים רבים אינם נרשמים.

בחמשת החודשים האחרונים נרשמו כ- 200 אירועים, אך בפועל מספר המיקרים כפול אם לא משולש.

רוב האירועים מהווים סכנת חיים, למעט מקרה של פגיעת ראש בתינוקת בת תשעה חודשים, אשר רוב הסימנים מורים כי החלימה ב"ה, רק בדרך נס לא התרחשו אסונות נוספים.

ק"מ	מ"מ	ש"מ	המדינה	גובה
	37	17	המדינה	30.8
	15	23	המדינה	30.8
	21	23	המדינה	30.8
	20	22	המדינה	30.8
	5	22	המדינה	31.8
	7	22	המדינה	31.8
	6	22	המדינה	31.8
	22	22	המדינה	1.9
	22	22	המדינה	2.9
	22	22	המדינה	3.9
	8	22	המדינה	4.9
	16	22	המדינה	4.9
	16	22	המדינה	4.9
	22	22	המדינה	4.9
	22	22	המדינה	5.9
	22	22	המדינה	5.9

מחיר	מחיר	מחיר	המחיר	מחיר
✓	10	10	המחיר	6-9.88
✓	15	15	המחיר	7.9.88
✓	1910	1910	המחיר	8.9.88
✓	10	10	המחיר	8.9.88
✓	1100	1100	המחיר	8.9.88
✓	1350	1350	המחיר	9.9.88
✓	14	14	המחיר	9.9.88
✓	16	16	המחיר	14.9.88
✓	7	7	המחיר	14.9
✓	20	20	המחיר	15.9
✓	20	20	המחיר	15.9

צ"מ/כ"ס	ק"מ	מ"מ	תאריך	הערות
	16 ⁴⁰	17 ⁰⁰	4.10-5.10	כ"מ מ"מ
			5.10	כ"מ מ"מ
			4.10	כ"מ מ"מ
			6/10	כ"מ מ"מ
	15 ⁰⁰		6/10	כ"מ מ"מ
	18 ⁰⁰		6/10	כ"מ מ"מ
	19 ¹⁵		6/10	כ"מ מ"מ
	8 ⁴⁵		6/10	כ"מ מ"מ
	12 ²⁰		7/10	כ"מ מ"מ
	22 ⁰⁰		8/10	כ"מ מ"מ
	20 ⁰⁰		8/10	כ"מ מ"מ
	16 ⁰⁰		7/10	כ"מ מ"מ
	16 ³⁰		7/10	כ"מ מ"מ
	18 ²⁰		10/10	כ"מ מ"מ
	16 ³⁰		11.10	כ"מ מ"מ
	18 ⁰⁰		12.10	כ"מ מ"מ

תאריך	מס' טעם	תיאור	מס' טעם
7-11-88	18 ⁰⁰	צמח בלתי נצוד בקמ"ש של המלך בירמלה	לבי טימן
8/11		טקן של נמר בלתי נצוד בקמ"ש, איננו נצוד	א"כ
8/11		מחנה מס' 1507 המצוי בקמ"ש	לירי
15/11	17 ⁴⁵	מחנה אבנים ליד ביתם בקמ"ש	לבי טימן
14/11		מחנה אבנים בקמ"ש	צדק
16/11		צמח טאון ומחנה טאון-דור	לבי טימן
22/11	2 ⁰⁰	מחנה אבנים בקמ"ש	חייק
22/11		מחנה אבנים בקמ"ש	א"כ
23-11	18 ⁰⁰	מחנה אבנים ליד ביתם בקמ"ש	לבי טימן
26-11	20 ⁰⁰	מחנה אבנים בין גנים לביתם בקמ"ש	חייק
28-11	18 ⁰⁰	צמח נצוד בקמ"ש	א"כ
29/11		מחנה אבנים בקמ"ש	לבי טימן

לבי טימן

צדק

לבי טימן

חייק

א"כ

לבי טימן

חייק

א"כ

לבי טימן

מס' סדר	שם	שעה	כמות	מחיר	תאריך
✓	סוכה	16 ⁰⁰	1	30.11	30.11
✓	בא	18 ⁰⁰	1	3.11	3.11
✓	מחנה	7 ⁴⁵	1	1.12	1.12
✓	מחנה	7 ¹⁵	1	1.12	1.12
✓	מחנה	7 ⁰⁵	1	4.12	4.12
✓	מחנה	21 ⁰⁰	1	4.12	4.12
✓	מחנה	18 ²⁰	1	4.12	4.12
✓	מחנה	19 ³⁰	1	5/12	5/12
✓	מחנה	9 ⁰⁰	1	6/12	6/12
✓	מחנה	10 ⁰⁰	1	6/12	6/12
✓	מחנה	23 ⁰⁰	1	6/12	6/12
✓	מחנה	7 ⁰⁰	1	7/12	7/12
✓	מחנה	18 ⁰⁰	1	8/12	8/12
✓	מחנה	3 ⁰⁰	1	8/12	8/12
✓	מחנה	15 ³⁰	1	9/12	9/12
✓	מחנה	20 ³⁰	1	10/12	10/12
✓	מחנה	21 ³⁰	1	11/12	11/12

י א ר

ק ט נ

TELEGRAMME

י א ר

ק ט נ

TELEGRAMME

ב-91-2-1000

משרד ראש הממשלה
 ירושלים
 18-12-1988
 מס' התיק 169-13
 140-6-11

אם יש
 קב"ט
 קניין-ש' + קב"ט

אל: מ-טל ק"ק
 יאגל אקולמ?
 10.0.

יר יר 1 1008003
 ירושלים 34 18/12 105

כבוד ראש הממשלה מר יאחז שמיר
 משרד ה ראש הממשלה
 תר"ח
 ירושלים

8535 '88 DEC 18 1:12

כבוד המצב הנטחוני הרעוע וישיע, כאור פציעתה באורה חמור שכ בינוקת
 מישובינו, ובהעדר מדיניות ברורה מצד כוחות הנטחון אנו דורשים
 שהיפגש עם כבודו ודחיפות.
 בברכה מזכירות הישוב דוכב טכפון 976127

976089

מ"ג - ימי ארצות

ספ נבדכו

17



140-11
 168-12
 188-13

3232
 98 DEC 18 1 15